



## 知立市下水道ビジョン 意見交換会開催 次第 ～ 第2回 意見交換会(パブリックミーティング) ～



今年度知立市では、下水道施設の効率的な新規建設(普及促進)、維持管理並びに改築更新等に関して、今後10年間の指針及び財政健全化に向けた中長期計画を示す「知立市下水道ビジョン」を策定することとし、この「下水道ビジョン」の策定過程において、市民の皆様から広く意見をお聞かせいただく機会として、意見交換会(パブリックミーティング)を2回実施することとしています。

第1回意見交換会は11月14日に「知立市の下水道を知ろう!」をテーマに実施しました。

本日、第2回意見交換会は「知立市の下水道事業のこれからについて!」をテーマとして、今後重点的に進めていく事業について説明を行い、その内容について参加者の皆様の率直なご意見等をお聞かせいただきたく思いますのでよろしくをお願いします。

### 【本日のスケジュール】12月19日(土)中央公民館視聴覚室 13時30分集合

- 13時30分～ **開催あいさつ** (5分程度)
- 13時35分～ **バスで移動**(15分程度)
- 13時50分～ **落合ポンプ場を施設見学** (30分程度)
- 14時20分～ **バスで戻る**(15分程度)
- 14時35分～ **知立市の下水道に関する説明** (20分程度)
- 14時55分～ **知立市の下水道について意見交換会** (25分程度)
- 15時25分～ **アンケート記入、終了あいさつ** (5分程度)
- 15時30分終了

### 【見学施設の概要】

#### 落合ポンプ場とは

雨水排水計画は、通常自然流下を原則としますが、本市の場合、逢妻川の計画高水位が比較的高く、二級河川・水干川沿いの区域(西町低区第2排水区)の地盤が低く、自然排水が不可能でありポンプ排水は避けられません。このため、落合ポンプ場を昭和56年度に完成させて、浸水の防除に努めています。落合ポンプ場は、毎秒約3.6m<sup>3</sup>の排水能力を持っています。(裏面の図面参照)

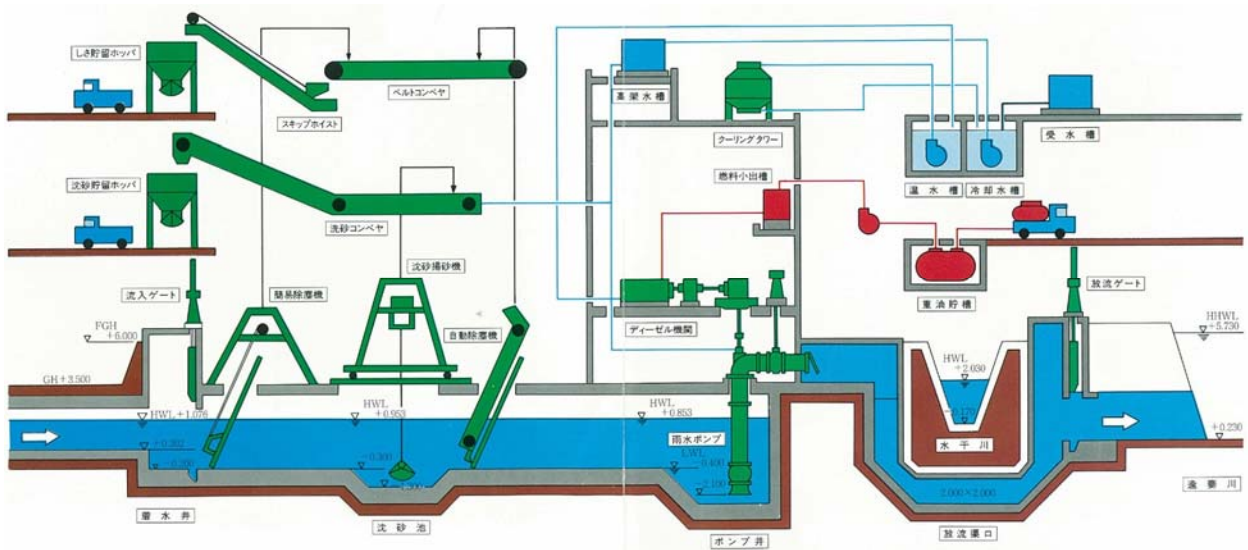
#### 落合ポンプ場のポンプ設備



#### 施設見学について

- ・ヘルメットと軍手を用意しました。ヘルメットはしっかりと装着して下さい。
- ・ポンプ場内には段差や配管がありますので、足元や頭上に十分注意して見学して下さい。
- ・係の者が順番に施設を案内しますので、ポンプ場内では係の者の指示に従って下さい。
- ・体調が良くない方や気分が悪い方は事前に申し出て下さい。無理はしないようにしましょう。
- ・施設見学のポイントとして、雨水ポンプの大きさや様々な設備の仕組みなどを観察しましょう。

# 落合ポンプ場のフロー



排水区域 一般平面図 S=1/1000

