

報告事項(1):ミニバスの利用状況について

資料1-1

1. 令和5年度ミニバス乗車人員等集計表

令和5年度ミニバス乗車人員集計表 ()車椅子利用者再掲

月	1コース	2コース	3コース	4コース	5コース	計(人)	4年度計	対前年	対前年比
4	3,319	2,667	5,896	2,396	6,311	20,589 (27)	19,097	1,492	107.8%
5	3,574	2,853	5,979	2,538	6,609	21,553 (15)	19,822	1,731	108.7%
6	3,575	2,717	5,919	2,618	6,762	21,591 (29)	20,533	1,058	105.2%
7	3,719	2,927	6,243	2,981	7,462	23,332 (27)	21,752	1,580	107.3%
8	3,817	2,808	6,361	2,955	7,269	23,210 (24)	21,036	2,174	110.3%
9	3,771	2,817	6,182	2,847	7,257	22,874 (30)	20,836	2,038	109.8%
10	3,552	2,910	6,792	2,856	7,709	23,819 (31)	21,918	1,901	108.7%
11	3,318	2,703	6,209	2,591	6,781	21,602 (34)	19,929	1,673	108.4%
12	3,346	2,633	6,537	2,449	7,097	22,062 (33)	19,554	2,508	112.8%
1	2,951	2,226	5,459	2,235	6,130	19,001 (29)	16,950	2,051	112.1%
2	3,362	2,475	5,801	2,541	6,775	20,954 (33)	18,653	2,301	112.3%
3						0	0		
計	38,304	29,736	67,378	29,007	76,162	240,587	220,080	20,507	109.3%

令和5年度ミニバス乗車料金集計表

月	1コース		2コース		3コース		4コース		5コース		料金計(円)	定期計(枚)	4年度計(円)	対前年(円)	対前年比
	料金(円)	うち定期(枚)	料金(円)	うち定期(枚)	料金(円)	うち定期(枚)	料金(円)	うち定期(枚)	料金(円)	うち定期(枚)					
4	118,090	31	85,900	15	303,653	56	94,050	21	222,200	47	823,893	170	789,849	34,044	104.3%
5	133,860	38	93,370	16	317,501	61	97,720	20	237,680	53	880,131	188	820,475	59,656	107.3%
6	128,431	27	91,660	22	309,780	74	105,760	24	233,090	45	868,721	192	833,531	35,190	104.2%
7	142,690	38	106,001	21	353,601	87	113,800	17	272,830	59	988,922	222	958,871	30,051	103.1%
8	151,850	39	95,750	25	349,000	78	121,751	25	280,431	62	998,782	229	900,672	98,110	110.9%
9	136,270	36	84,980	19	328,400	83	116,420	24	253,421	58	919,491	220	880,395	39,096	104.4%
10	130,190	38	92,185	24	333,193	77	109,000	28	262,001	51	926,569	218	867,772	58,797	106.8%
11	112,905	31	103,636	27	328,761	86	103,050	23	228,766	51	877,118	218	780,944	96,174	112.3%
12	116,330	27	91,720	17	327,080	72	95,640	15	248,755	53	879,525	184	777,055	102,470	113.2%
1	99,830	27	82,285	20	307,281	87	82,450	15	240,494	70	812,340	219	727,978	84,362	111.6%
2	109,306	26	89,300	21	313,220	77	107,000	25	247,905	47	866,731	196	766,630	100,101	113.1%
3											0	0			
計	1,379,752	358	1,016,787	227	3,571,470	838	1,146,641	237	2,727,573	596	9,842,223	2,256	9,104,172	738,051	108.1%

- *新型コロナウイルス感染症が5類感染症に移行し、今年度は年間通して前年度より乗車人員、乗車料金共に増加
- *新型コロナウイルス感染症拡大前の令和元年度と比較しても、乗車人数は8割の回復
- *特に、3コースは通勤・通学での利用者が多いこと、5コースは高齢者が日常利用していることから、回復の兆しが大きく対前年度比だけでなく、令和元年の乗車人員とほぼ同程度の回復
- *1・2・4コースにおいても新型コロナウイルスの感染拡大前の、8割から9割まで回復

令和5年度 ミニバス乗車人員集計表

令和5年度計

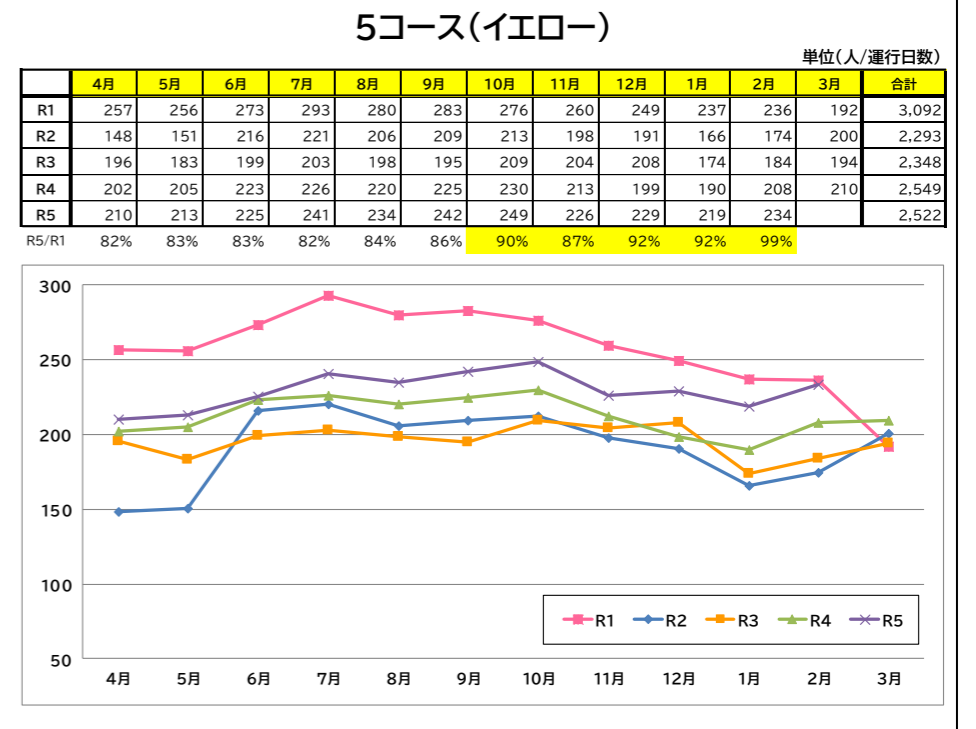
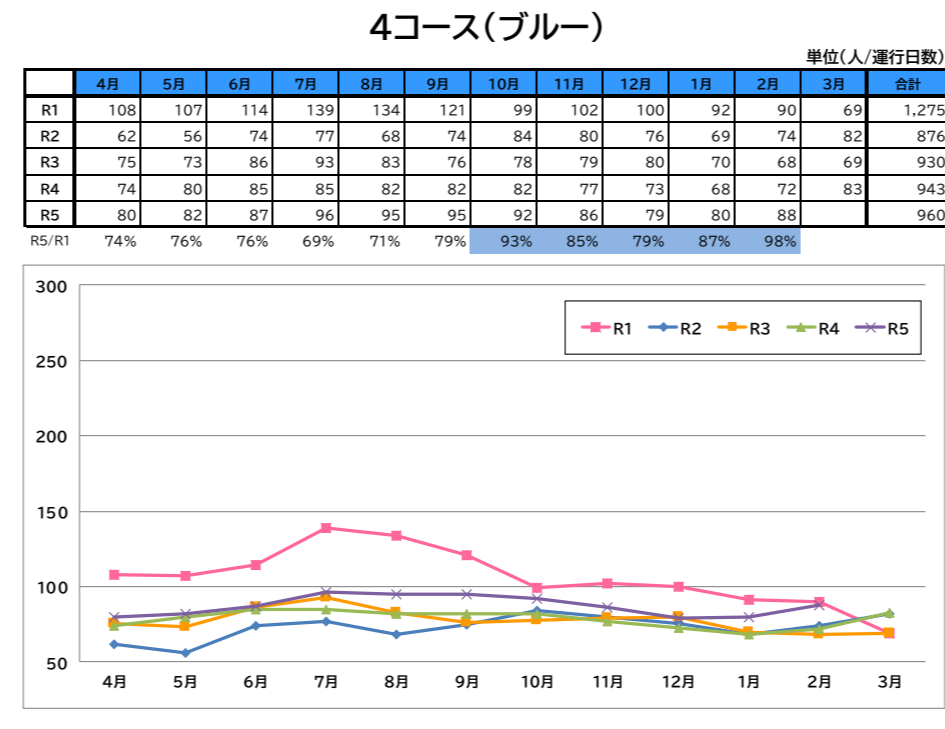
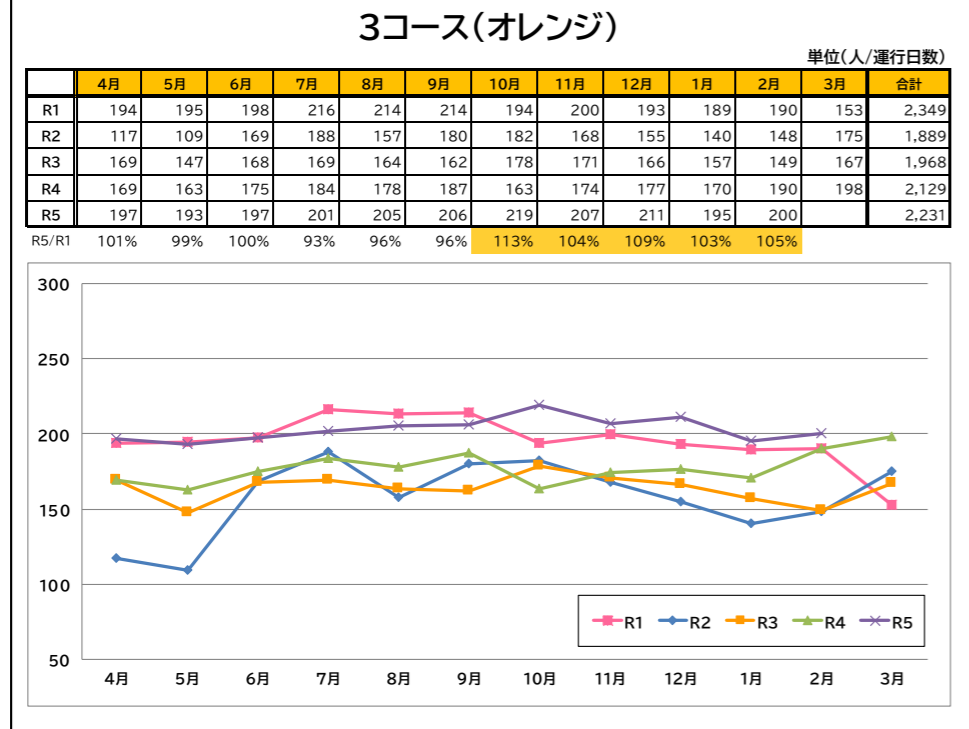
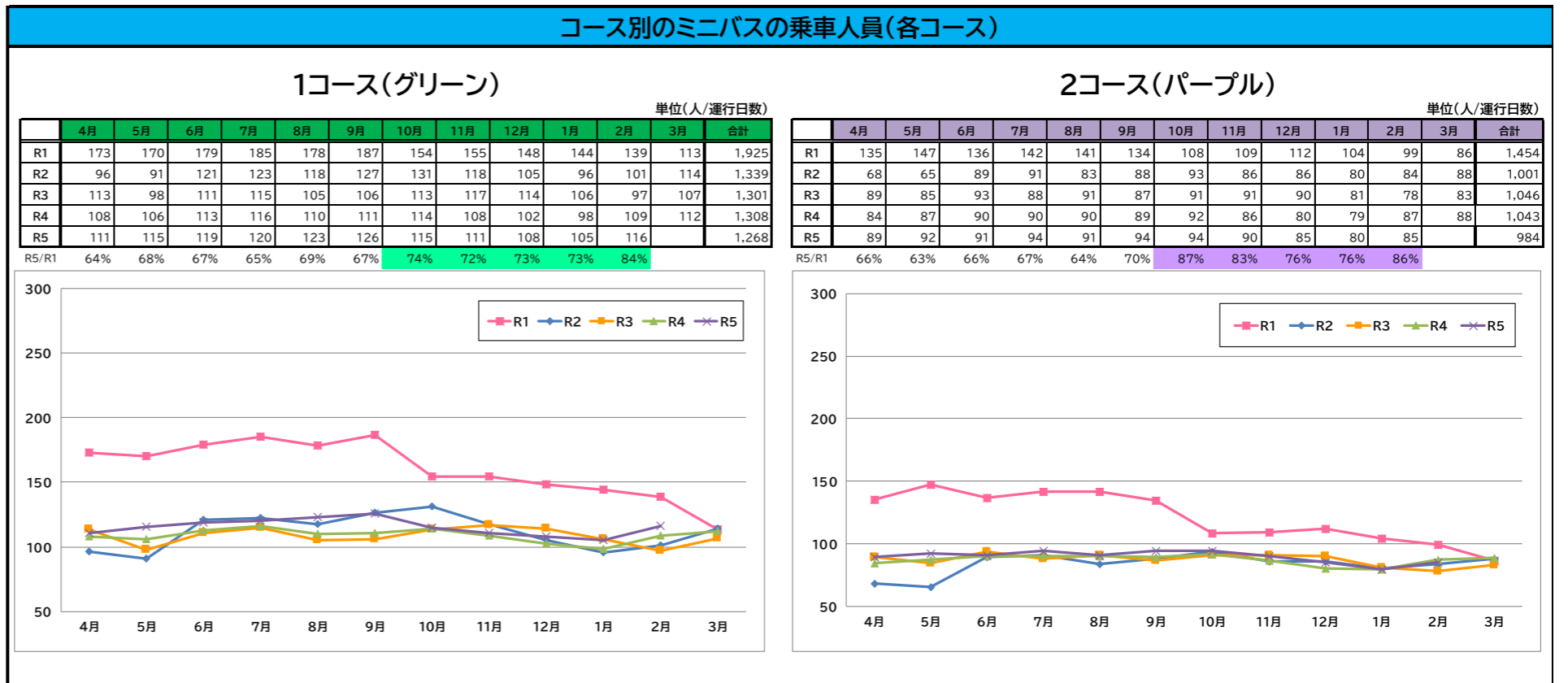
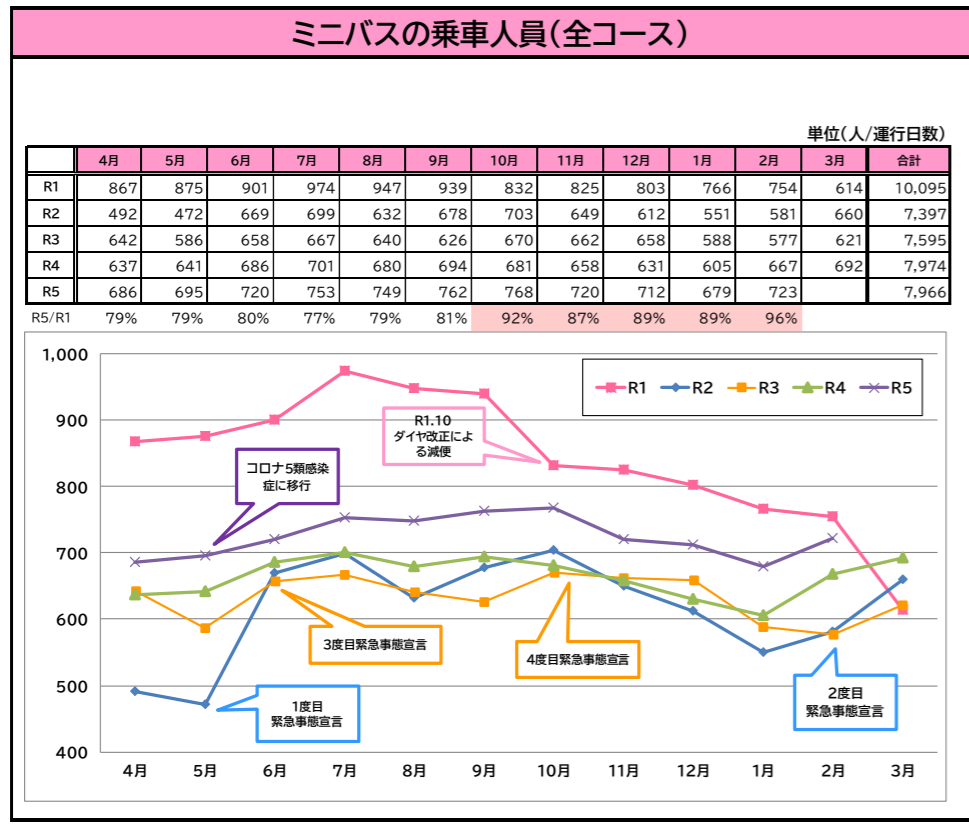
月	4月	5月	6月	7月	8月	9月	10月	11月	12月	1月	2月	3月	計
運行日数	30	31	30	31	31	30	31	30	31	28	29	31	363
乗車人数	1コース	3,319	3,574	3,575	3,719	3,817	3,771	3,552	3,318	3,346	2,951	3,362	38,304
	2コース	2,667	2,853	2,717	2,927	2,808	2,817	2,910	2,703	2,633	2,226	2,475	29,736
	3コース	5,896	5,979	5,919	6,243	6,361	6,182	6,792	6,209	6,537	5,459	5,801	67,378
	4コース	2,396	2,538	2,618	2,981	2,955	2,847	2,856	2,591	2,449	2,235	2,541	29,007
	5コース	6,311	6,609	6,762	7,462	7,269	7,257	7,709	6,781	7,097	6,130	6,775	76,162
	計	20,589	21,553	21,591	23,332	23,210	22,874	23,819	21,602	22,062	19,001	20,954	240,587
1日当たり	1コース	111	115	119	120	123	126	115	111	108	105	116	115
	2コース	89	92	91	94	91	94	94	90	85	80	85	90
	3コース	197	193	197	201	205	206	219	207	211	195	200	203
	4コース	80	82	87	96	95	95	92	86	79	80	88	87
	5コース	210	213	225	241	234	242	249	226	229	219	234	229
	計	686	695	720	753	749	762	768	720	712	679	723	724
1便当たり	1コース	12.3	12.8	13.2	13.3	13.7	14.0	12.7	12.3	12.0	11.7	12.9	12.8
	2コース	9.9	10.2	10.1	10.5	10.1	10.4	10.4	10.0	9.4	8.8	9.5	9.9
	3コース	17.9	17.5	17.9	18.3	18.7	18.7	19.9	18.8	19.2	17.7	18.2	18.4
	4コース	8.0	8.2	8.7	9.6	9.5	9.5	9.2	8.6	7.9	8.0	8.8	8.7
	5コース	19.1	19.4	20.5	21.9	21.3	22.0	22.6	20.5	20.8	19.9	21.2	20.8
	平均	13.4	13.6	14.1	14.7	14.7	14.9	15.0	14.0	13.9	13.2	14.1	14.1
乗車料金	1コース	118,090	133,860	128,431	142,690	151,850	136,270	130,190	112,905	116,330	99,830	109,306	1,379,752
	2コース	85,900	93,370	91,660	106,001	95,750	84,980	92,185	103,636	91,720	82,285	89,300	1,016,787
	3コース	303,653	317,501	309,780	353,601	349,000	328,400	333,193	328,761	327,080	307,281	313,220	3,571,470
	4コース	94,050	97,720	105,760	113,800	121,751	116,420	109,000	103,050	95,640	82,450	107,000	1,146,641
	5コース	222,200	237,680	233,090	272,830	280,431	253,421	262,001	228,766	248,755	240,494	247,905	2,727,573
	計	823,893	880,131	868,721	988,922	998,782	919,491	926,569	877,118	879,525	812,340	866,731	9,842,223

令和5年度 ミニバス乗車人員集計表(対前年比較)

月	4月	5月	6月	7月	8月	9月	10月	11月	12月	1月	2月	3月	計
運行日数	30	31	30	31	31	30	31	30	31	28	29	31	363
R 5 年度	1コース	3,319	3,574	3,575	3,719	3,817	3,771	3,552	3,318	3,346	2,951	3,362	38,304
	2コース	2,667	2,853	2,717	2,927	2,808	2,817	2,910	2,703	2,633	2,226	2,475	29,736
	3コース	5,896	5,979	5,919	6,243	6,361	6,182	6,792	6,209	6,537	5,459	5,801	67,378
	4コース	2,396	2,538	2,618	2,981	2,955	2,847	2,856	2,591	2,449	2,235	2,541	29,007
	5コース	6,311	6,609	6,762	7,462	7,269	7,257	7,709	6,781	7,097	6,130	6,775	76,162
	計	20,589	21,553	21,591	23,332	23,210	22,874	23,819	21,602	22,062	19,001	20,954	240,587
R 4 年度	1コース	3,234	3,275	3,388	3,602	3,397	3,333	3,539	3,249	3,167	2,747	3,047	39,459
	2コース	2,528	2,698	2,694	2,799	2,784	2,659	2,840	2,592	2,491	2,218	2,444	31,481
	3コース	5,062	5,041	5,235	5,710	5,505	5,621	5,878	5,398	5,480	4,771	5,328	65,168
	4コース	2,209	2,467	2,539	2,628	2,530	2,460	2,534	2,311	2,257	1,908	2,017	28,435
	5コース	6,064	6,341	6,677	7,013	6,820	6,763	7,127	6,379	6,159	5,306	5,817	76,964
	計	19,097	19,822	20,533	21,752	21,036	20,836	21,918	19,929	19,554	16,950	18,653	21,427
対前年増減者数	1コース	85	299	187	117	420	438	13	69	179	204	315	2,326
	2コース	139	155	23	128	24	158	70	111	142	8	31	989
	3コース	834	938	684	533	856	561	914	811	1,057	688	473	8,349
	4コース	187	71	79	353	425	387	322	280	192	327	524	3,147
	5コース	247	268	85	449	449	494	582	402	938	824	958	5,696
	計	1,492	1,731	1,058	1,580	2,174	2,038	1,901	1,673	2,508	2,051	2,301	20,507

資料1-2

2.1 日当たりの利用状況(R元～R5年度比較)



*ダイヤ改正による減便が行われた、令和元年10月以降の1日当たりのミニバスの利用者は、コロナ禍前の約9割強

*どのコースも年間通しての増減の流れとしては、寒くなり様々な感染症が流行し出す11月、12月、1月は利用者減少

*3コースは通勤・通学での利用が多いため令和元年比でコロナ禍前と同程度まで回復、5コースは高齢者の日常利用の割合が高いため令和元年比で約9割から同程度、1・2・4コースも、平日の日中の通院・買い物といった日常生活利用の回復により令和元年度比の約8割から9割の回復傾向

*今後も公共交通の利便性の向上及び、利用促進を諮る