

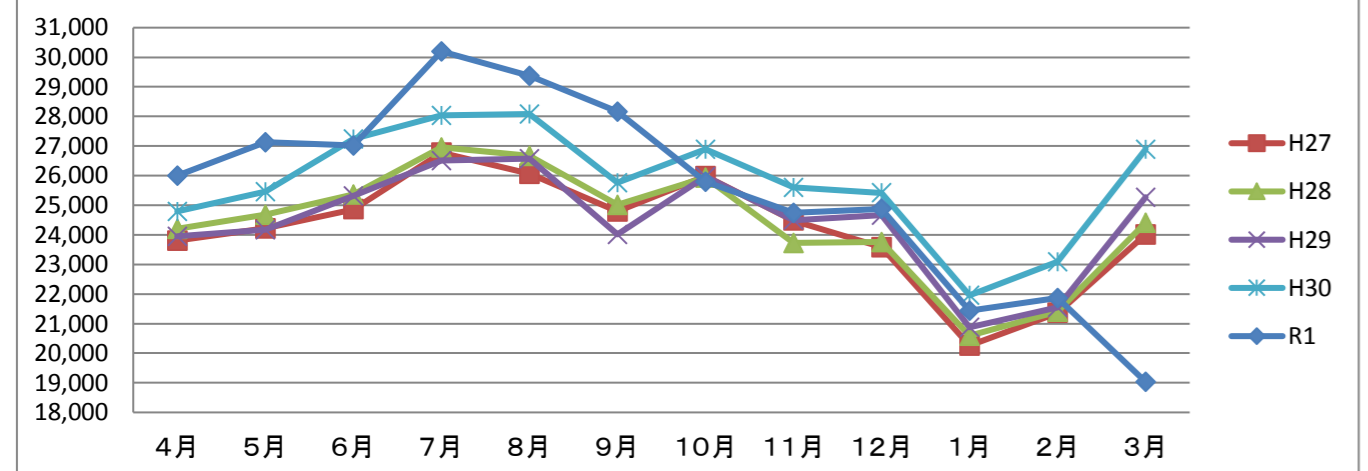
ミニバス利用状況(H27～R1年度比較)

ミニバスの利用者数(全コース)

	4月	5月	6月	7月	8月	9月	10月	11月	12月	1月	2月	3月	合計
H27	23,802	24,219	24,865	26,773	26,064	24,793	25,990	24,483	23,586	20,259	21,366	24,010	290,210
H28	24,199	24,678	25,371	26,958	26,663	25,010	25,938	23,723	23,764	20,592	21,406	24,410	292,712
H29	23,955	24,166	25,312	26,513	26,575	24,007	25,965	24,497	24,671	20,876	21,547	25,263	293,347
H30	24,788	25,457	27,235	28,039	28,082	25,758	26,896	25,606	25,421	21,957	23,095	26,896	309,230
R1	25,999	27,134	27,015	30,198	29,371	28,162	25,791	24,739	24,880	21,435	21,863	19,030	305,617

単位(人)

利用者数(月別)

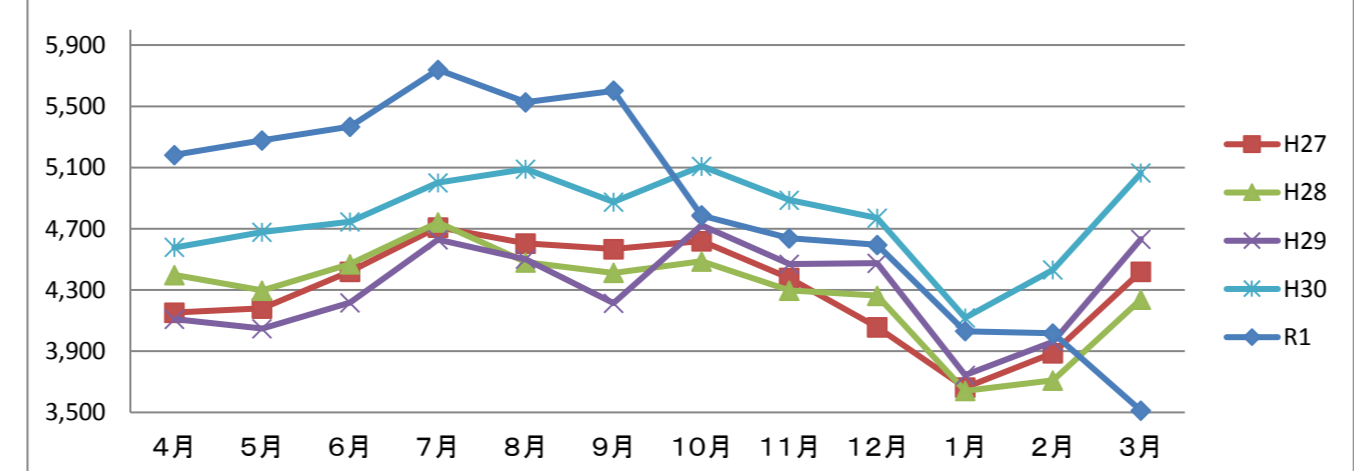


コース別のミニバスの利用者数

1コース(グリーン)

	4月	5月	6月	7月	8月	9月	10月	11月	12月	1月	2月	3月	合計
H27	4,152	4,179	4,421	4,710	4,605	4,567	4,620	4,378	4,057	3,662	3,887	4,421	51,659
H28	4,397	4,298	4,470	4,741	4,480	4,412	4,488	4,297	4,263	3,641	3,710	4,238	51,435
H29	4,110	4,048	4,216	4,628	4,501	4,213	4,723	4,470	4,474	3,744	3,963	4,631	51,721
H30	4,578	4,679	4,745	5,001	5,090	4,875	5,109	4,886	4,769	4,118	4,433	5,064	57,347
R1	5,183	5,277	5,367	5,739	5,527	5,602	4,787	4,639	4,594	4,031	4,018	3,512	58,276

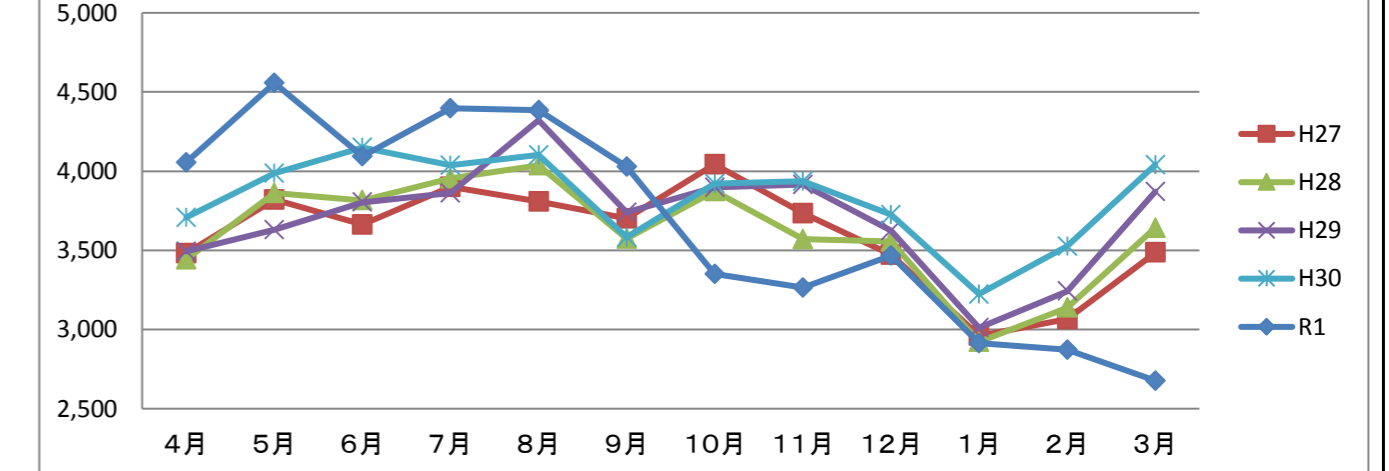
利用者数(月別)



2コース(パープル)

	4月	5月	6月	7月	8月	9月	10月	11月	12月	1月	2月	3月	合計
H27	3,481	3,821	3,664	3,900	3,809	3,702	4,043	3,733	3,473	2,960	3,065	3,486	43,137
H28	3,442	3,861	3,816	3,955	4,037	3,574	3,873	3,570	3,556	2,922	3,138	3,642	43,386
H29	3,494	3,629	3,804	3,863	4,322	3,740	3,897	3,916	3,624	3,011	3,242	3,872	44,414
H30	3,707	3,988	4,149	4,037	4,103	3,582	3,921	3,937	3,724	3,224	3,525	4,041	45,938
R1	4,055	4,557	4,094	4,396	4,385	4,028	3,351	3,264	3,466	2,914	2,872	2,677	44,059

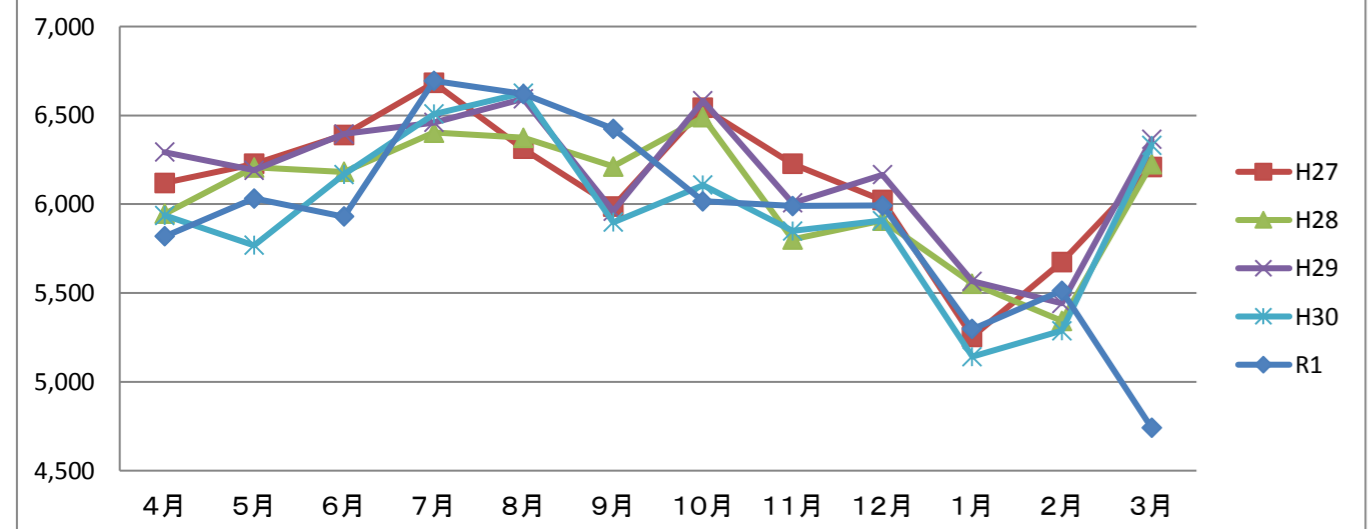
利用者数(月別)



3コース(オレンジ)

	4月	5月	6月	7月	8月	9月	10月	11月	12月	1月	2月	3月	合計
H27	6,120	6,227	6,390	6,683	6,312	5,987	6,542	6,227	6,023	5,254	5,675	6,208	73,648
H28	5,946	6,207	6,182	6,403	6,374	6,212	6,489	5,801	5,907	5,553	5,343	6,226	72,643
H29	6,293	6,191	6,396	6,460	6,593	5,960	6,582	6,007	6,166	5,566	5,442	6,365	74,021
H30	5,936	5,769	6,167	6,508	6,626	5,898	6,108	5,849	5,908	5,142	5,288	6,331	71,530
R1	5,819	6,033	5,930	6,694	6,621	6,424	6,016	5,990	5,993	5,297	5,513	4,741	71,071

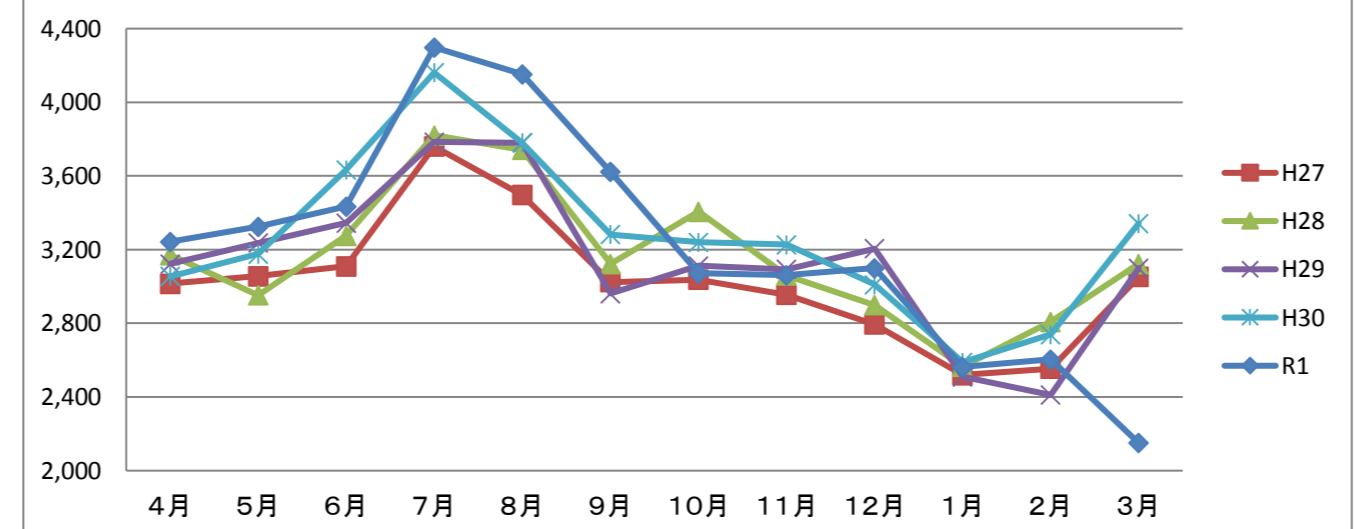
利用者数(月別)



4コース(ブルー)

	4月	5月	6月	7月	8月	9月	10月	11月	12月	1月	2月	3月	合計
H27	3,015	3,056	3,110	3,760	3,497	3,024	3,037	2,955	2,794	2,520	2,554	3,052	36,374
H28	3,171	2,953	3,276	3,821	3,742	3,123	3,407	3,060	2,899	2,565	2,808	3,123	37,948
H29	3,123	3,236	3,345	3,785	3,781	2,961	3,113	3,093	3,206	2,510	2,411	3,100	37,664
H30	3,055	3,176	3,634	4,161	3,781	3,282	3,240	3,227	3,011	2,589	2,740	3,342	39,238
R1	3,242	3,324	3,434	4,298	4,152	3,622	3,071	3,061	3,099	2,563	2,604	2,150	38,620

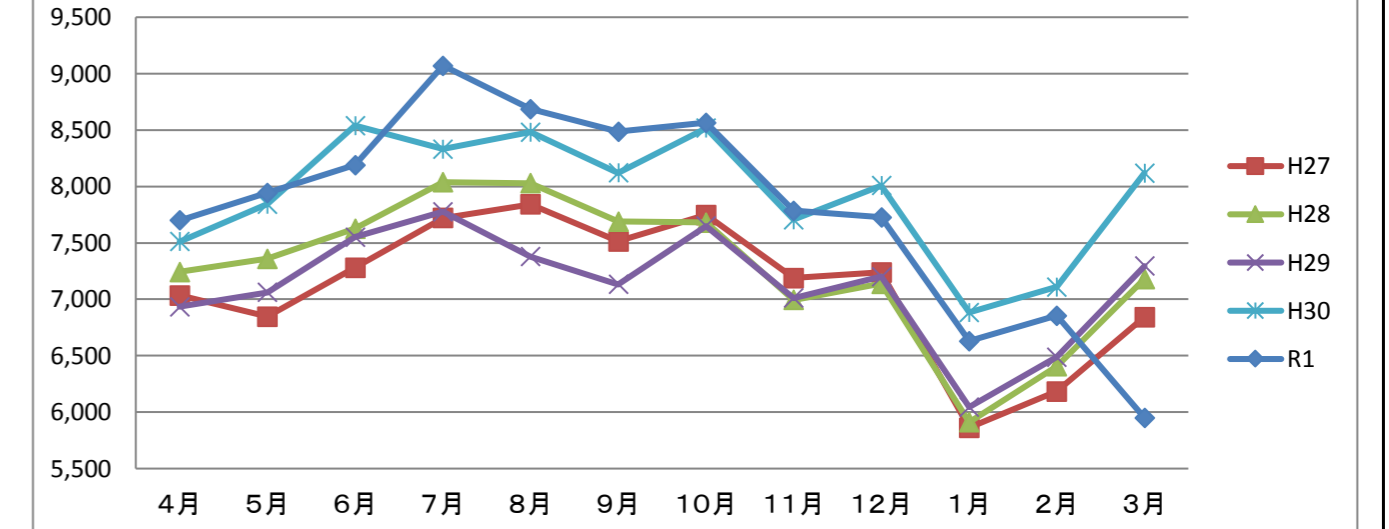
利用者数(月別)



5コース(イエロー)

	4月	5月	6月	7月	8月	9月	10月	11月	12月	1月	2月	3月	合計
H27	7,034	6,846	7,280	7,720	7,841	7,513	7,748	7,190	7,239	5,863	6,185	6,843	85,302
H28	7,243	7,359	7,627	8,038	8,030	7,689	7,681	6,995	7,139	5,911	6,407	7,181	87,300
H29	6,935	7,062	7,551	7,777	7,378	7,133	7,650	7,011	7,201	6,045	6,489	7,295	85,527
H30	7,512	7,845	8,540	8,332	8,482	8,121	8,518	7,707	8,009	6,884	7,109	8,118	95,177
R1	7,700	7,943	8,190	9,071	8,686	8,486	8,566	7,785	7,728	6,630	6,856	5,950	93,591

利用者数(月別)



・ミニバス全コース合計の利用者数は昨年度と同様に30万人を突破しました。しかし、3月の利用者数は全てのコースで大きく減少しました。
 ・過去のグラフと比較すると、明らかに形状が異なることから、コロナウイルスの影響は大きいと考えられます。

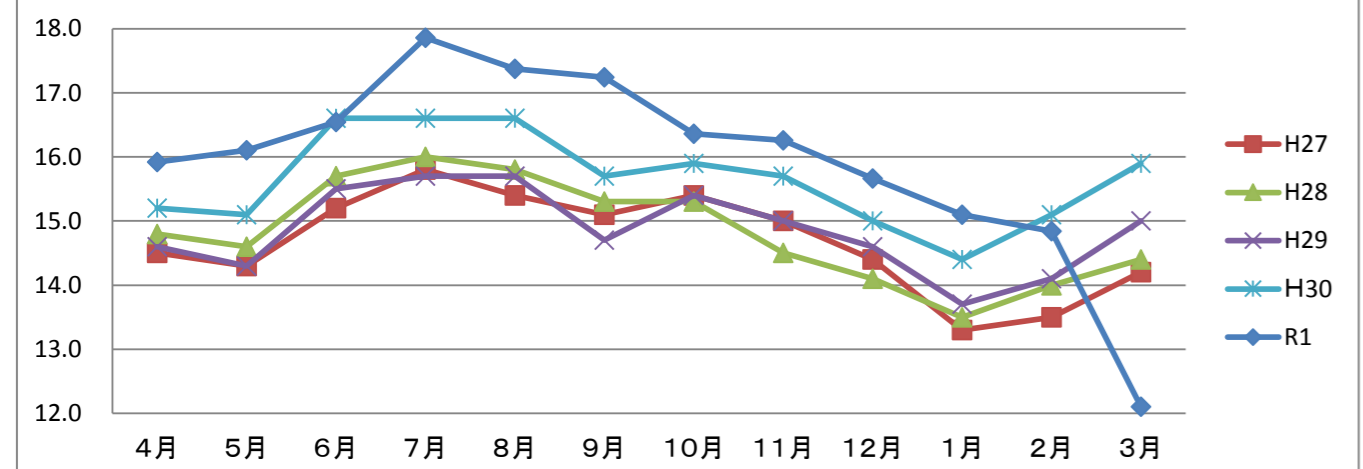
ミニバス便当り利用状況(H27～R1年度比較)

ミニバス便当りの利用者数(全コース平均)

	4月	5月	6月	7月	8月	9月	10月	11月	12月	1月	2月	3月	合計
H27	14.5	14.3	15.2	15.8	15.4	15.1	15.4	15.0	14.4	13.3	13.5	14.2	14.7
H28	14.8	14.6	15.7	16.0	15.8	15.3	15.3	14.5	14.1	13.5	14.0	14.4	14.8
H29	14.6	14.3	15.5	15.7	15.7	14.7	15.4	15.0	14.6	13.7	14.1	15.0	14.9
H30	15.2	15.1	16.6	16.6	16.6	15.7	15.9	15.7	15.0	14.4	15.1	15.9	15.7
R1	15.9	16.1	16.5	17.9	17.4	17.2	16.4	16.3	15.7	15.1	14.8	12.1	15.0

単位(人)

便当り平均利用者数(月別)

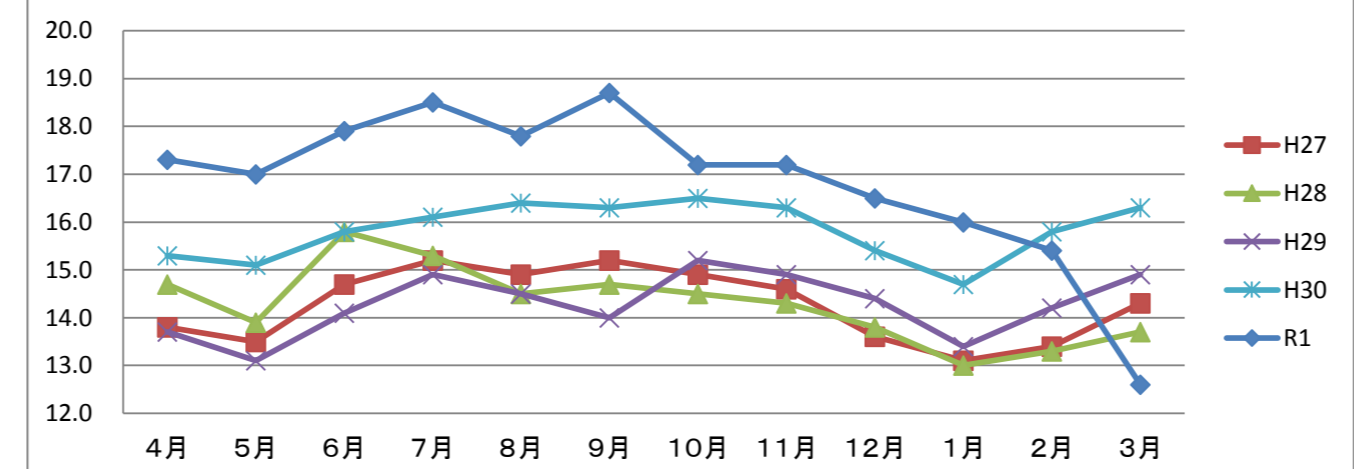


便当りのミニバス利用者数

1コース(グリーン)

	4月	5月	6月	7月	8月	9月	10月	11月	12月	1月	2月	3月	合計
H27	13.8	13.5	14.7	15.2	14.9	15.2	14.9	14.6	13.6	13.1	13.4	14.3	14.3
H28	14.7	13.9	15.8	15.3	14.5	14.7	14.5	14.3	13.8	13.0	13.3	13.7	14.3
H29	13.7	13.1	14.1	14.9	14.5	14.0	15.2	14.9	14.4	13.4	14.2	14.9	14.3
H30	15.3	15.1	15.8	16.1	16.4	16.3	16.5	16.3	15.4	14.7	15.8	16.3	15.8
R1	17.3	17.0	17.9	18.5	17.8	18.7	17.2	17.2	16.5	16.0	15.4	12.6	14.7

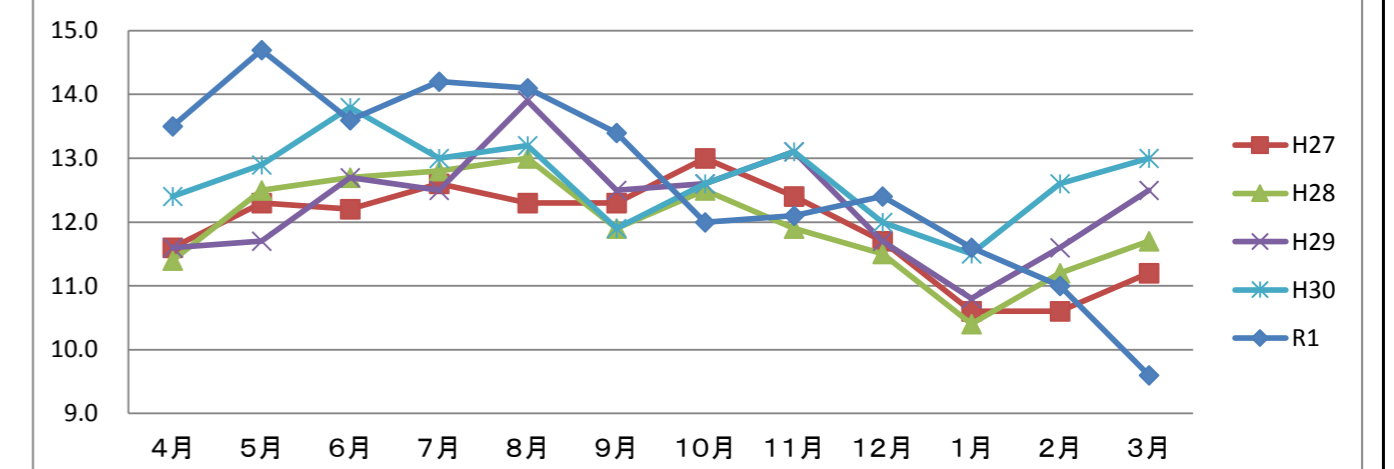
便当り平均利用者数(月別)



2コース(パープル)

	4月	5月	6月	7月	8月	9月	10月	11月	12月	1月	2月	3月	合計
H27	11.6	12.3	12.2	12.6	12.3	12.3	13.0	12.4	11.7	10.6	10.6	11.2	11.9
H28	11.4	12.5	12.7	12.8	13.0	11.9	12.5	11.9	11.5	10.4	11.2	11.7	12.0
H29	11.6	11.7	12.7	12.5	13.9	12.5	12.6	13.1	11.7	10.8	11.6	12.5	12.3
H30	12.4	12.9	13.8	13.0	13.2	11.9	12.6	13.1	12.0	11.5	12.6	13.0	12.7
R1	13.5	14.7	13.6	14.2	14.1	13.4	12.0	12.1	12.4	11.6	11.0	9.6	12.2

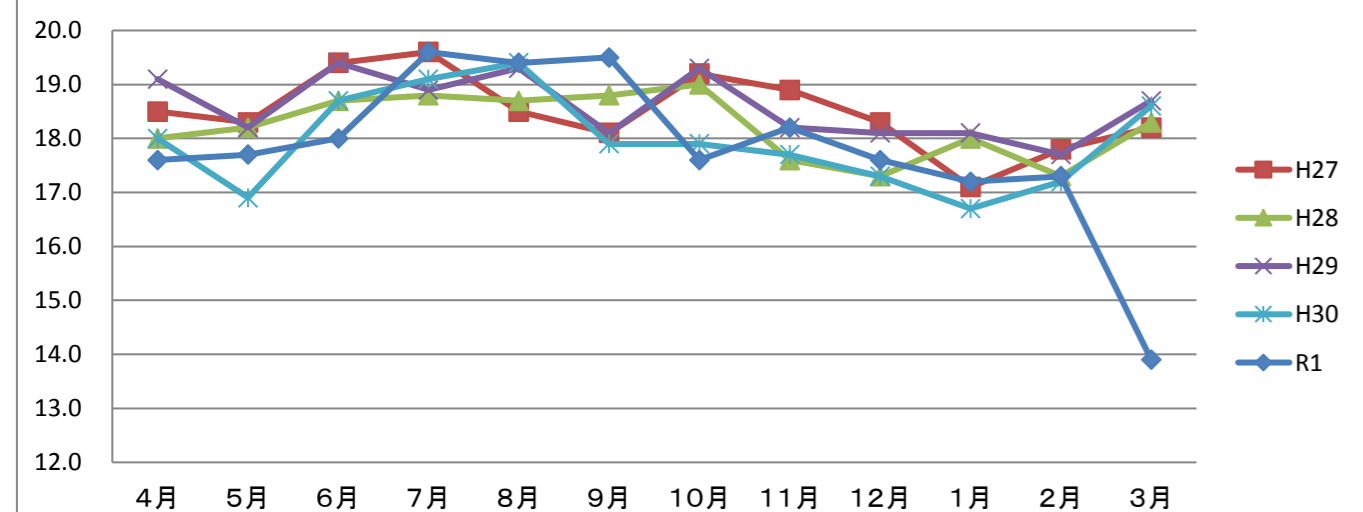
便当り平均利用者数(月別)



3コース(オレンジ)

	4月	5月	6月	7月	8月	9月	10月	11月	12月	1月	2月	3月	合計
H27	18.5	18.3	19.4	19.6	18.5	18.1	19.2	18.9	18.3	17.1	17.8	18.2	18.5
H28	18.0	18.2	18.7	18.8	18.7	18.8	19.0	17.6	17.3	18.0	17.3	18.3	18.2
H29	19.1	18.2	19.4	18.9	19.3	18.1	19.3	18.2	18.1	18.1	17.7	18.7	18.6
H30	18.0	16.9	18.7	19.1	19.4	17.9	17.9	17.7	17.3	16.7	17.2	18.6	18.0
R1	17.6	17.7	18.0	19.6	19.4	19.5	17.6	18.2	17.6	17.2	17.3	13.9	18.3

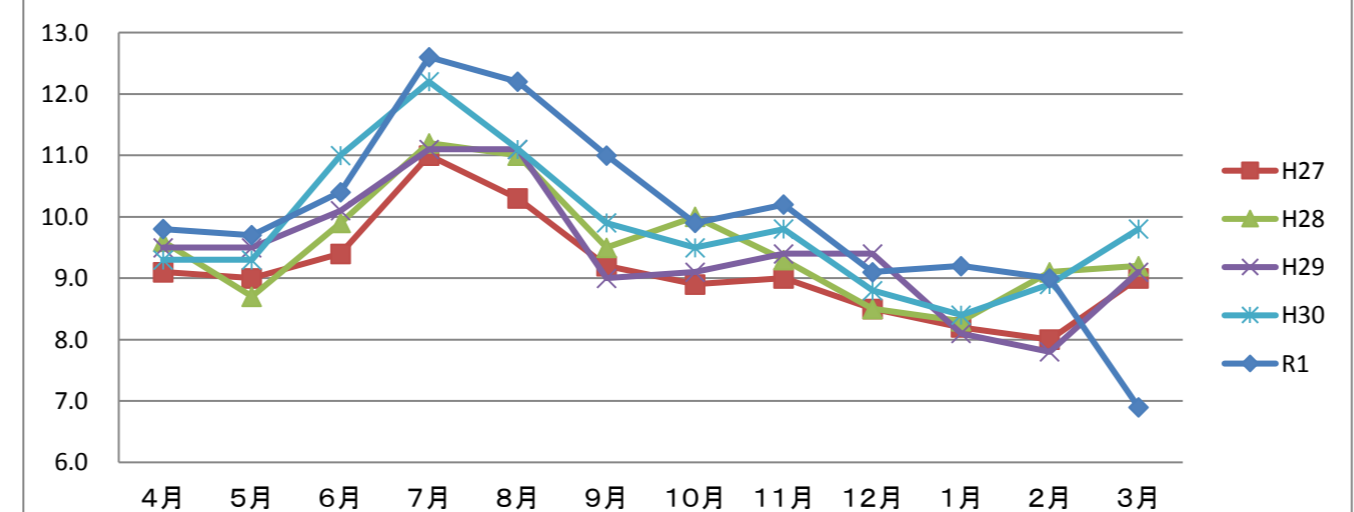
便当り平均利用者数(月別)



4コース(ブルー)

	4月	5月	6月	7月	8月	9月	10月	11月	12月	1月	2月	3月	合計
H27	9.1	9.0	9.4	11.0	10.3	9.2	8.9	9.0	8.5	8.2	8.0	9.0	9.1
H28	9.6	8.7	9.9	11.2	11.0	9.5	10.0	9.3	8.5	8.3	9.1	9.2	9.5
H29	9.5	9.5	10.1	11.1	11.1	9.0	9.1	9.4	9.4	8.1	7.8	9.1	9.4
H30	9.3	9.3	11.0	12.2	11.1	9.9	9.5	9.8	8.8	8.4	8.9	9.8	9.8
R1	9.8	9.7	10.4	12.6	12.2	11.0	9.9	10.2	9.1	9.2	9.0	6.9	9.5

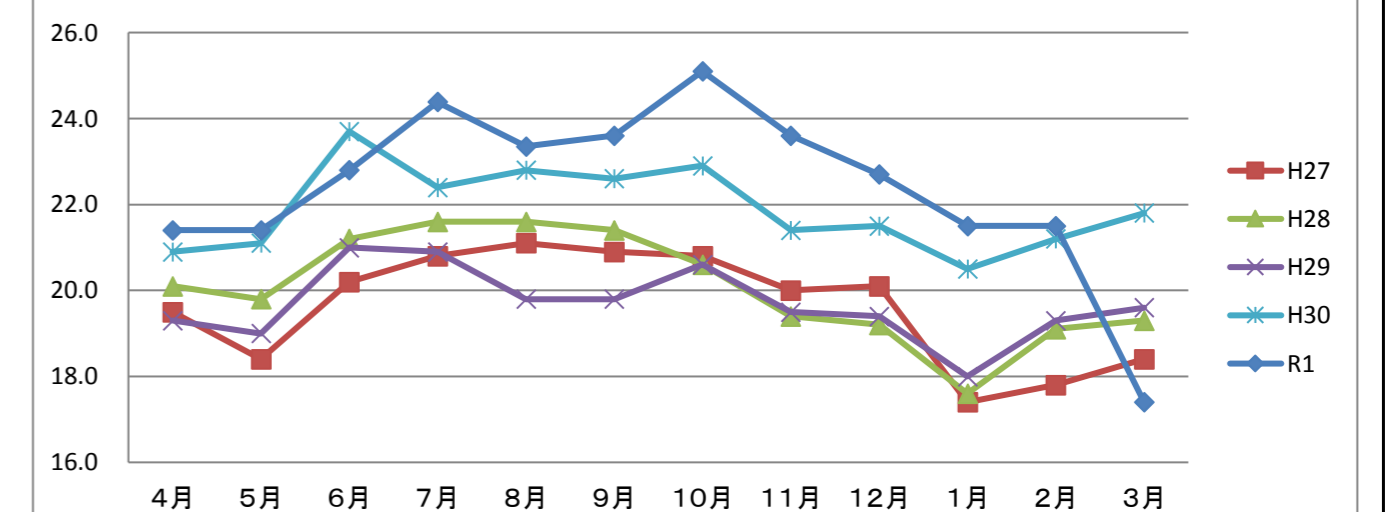
便当り平均利用者数(月別)



5コース(イエロー)

	4月	5月	6月	7月	8月	9月	10月	11月	12月	1月	2月	3月	合計
H27	19.5	18.4	20.2	20.8	21.1	20.9	20.8	20.0	20.1	17.4	17.8	18.4	19.6
H28	20.1	19.8	21.2	21.6	21.6	21.4	20.6	19.4	19.2	17.6	19.1	19.3	20.1
H29	19.3	19.0	21.0	20.9	19.8	19.8	20.6	19.5	19.4	18.0	19.3	19.6	19.7
H30	20.9	21.1	23.7	22.4	22.8	22.6	22.9	21.4	21.5	20.5	21.2	21.8	21.9
R1	21.4	21.4	22.8	24.4	23.3	23.6	25.1	23.6	22.7	21.5	21.5	17.4	20.3

便当り平均利用者数(月別)



・全コース便当り利用者数について、1月までは昨年度と比較して増加傾向でしたが、3月で大きく減少しました。
 ・ダイヤ改正を令和元年10月1日に実施し、2コース以外の利用者数は増加傾向が見られました。しかし、2,3月は全てのコースで利用者数に減少傾向がみられました。