

नयाँ कोरोना भाइरसबाट सावधान रहनुहोस्

यी तीन सघन बाट टाढा रहनुहोस्

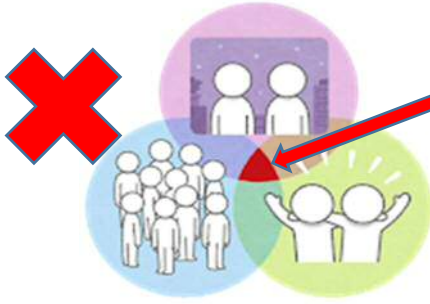
① हावा परिवर्तन नहुने ठाउँ
「बन्द कोठा」



② धेरै व्यक्तिहरू भेला भयको
ठाउँ 「भिडभाड」



③ नजिक बसेर व्यक्तिहरूसँगको
कुराकानी 「नजिकबाट कुराकानी」



जब यी तीन क्लस्टर (गठन) भयमा
प्रकोपको उच्च जोखिम छ

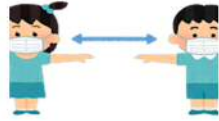
※ यस बाहेक, साझेदारी प्रयोग गर्नुहुने वस्तुहरू कीटाणुरहित गर्नुहोस्।

बन्द कोठा भित्र मात्र नभयर बाहिर पनि कृपया भीड र नजिकताको बारेमा सावधान हुनुहोस् !

मास्क लगाउनुहोस्



अन्य व्यक्तिबाट पर्याप्त दूरी कायम राखौं
(सकेसम्म २ मिटर)



हात मिलाउने र अंगालो हाल्ने नगरौं



ठुलो समूहमा खाने नगरौं
★ घरको पार्टीहरू र
बार्बेक्यूहरूका लागि
होशियार रहौं !



झ्याल ढोका खोल्नुहोस् र हावा पटक पटक
बदलौं



गीत र हर्षोल्लास पर्याप्त दूरी राख्नुहोस् वा
अनलाइन बाट गरौं



रेल र लिफ्टमा कुराकानी कम गरौं

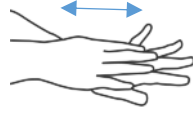


हातहरू बारम्बार धुने र हात र औंलाहरू कीटाणुरहित गरौं

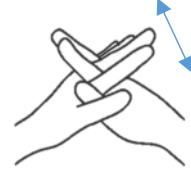
हात धुने सहि तरिका



① साबुन लगायर हत्केला धुने



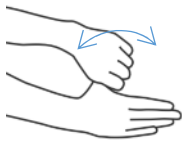
② हात(हत्केला)को पछाडि धुनुहोस्



③ औंलाहरूको बीच (कापा) धुनुहोस्



④ औंलाहरू धुनुहोस्



⑤ बुढी औंला धुनुहोस्



⑥ नाडी धुनुहोस्



⑦ साबुनलाई पानीले पखालेर, तौलियाले पुछनुहोस्



- ग्राहकको रूपमा पसलमा जाँदै हुनुहुन्छ भने, रोग फैलन नदिनाकलागी, कृपया पसलको नियमहरूको पालना गर्नुहोस्
- सकेसम्म, दाहिनेतिरको स्टीकर टाँसेको स्टोरमा जानुहोला त्यो रोग फैलिन नदिनका लागि नियम पालन गरेको पसल हो



■ नयाँ कोरोनाभाइरस संक्रमणको बारेमा थप जानकारीको लागि यहाँ क्लिक गर्नुहोस्

• आइची केन नयाँ कोरोना भाइरस संक्रमण नियन्त्रण साइट
<https://www.pref.aichi.jp/site/covid19-aichi>



• स्वास्थ्य, श्रम र कल्याण मन्त्रालय नयाँ कोरोनाभाइरस संक्रमणको बारेमा
https://www.mhlw.go.jp/stf/seisakunitsuite/bunya/0000164708_00001.html



• न्याय मन्त्रालय विदेशी जीवनरक्षा (सेइखचु) समर्थन पोर्टल साइट
http://www.moj.go.jp/nyuukokukanri/kouhou/nyuukokukanri10_00055.html



※ यदि तपाईंलाई कहाँ परामर्श गर्ने थाहा छैन, वा तपाईंलाई दोभाषे चाहिएको खण्डमा, आइची बहु-सांस्कृतिक केन्द्रमा कल गर्नुहोस्।

आइची बहुसांस्कृतिक केन्द्र(आइची ताबुन्खा क्योसेइ सेन्टर)

फोन नम्बर **052-961-7902** आइची अन्तर्राष्ट्रिय संघ भित्र (आइचीकेन कोकुसाई कोरिउ क्योखाई नाई)

सोमबार ~ शनिवार 10:00 ~ 18:00

【समर्थित भाषा】 जापानी, पोर्तुगाली, स्पेनिश, अंग्रेजी, चिनियाँ, फिलिपिनो / तागालोग, भियतनामी, नेपाली, इन्डोनेसियाली, थाई, कोरियाली, म्यानमार