

# กรุณาระวังการป่วยด้วยไวรัสโคโรนาสายพันธุ์ใหม่!

## หลีกเลี่ยง3ความ «หนาแน่น» !

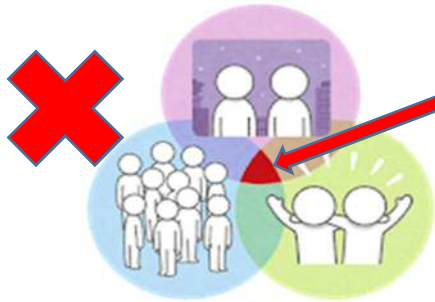
①พื้นที่ซึ่งไร้การระบายอากาศ  
[พื้นที่อากาศไม่ถ่ายเท]



②พื้นที่ซึ่งมีผู้คนรวมตัวกัน  
[พื้นที่คนแออัด]



③การสนทนาในระยะใกล้  
[ความใกล้ชิด]



เมื่อมีการรวมตัวกันของความ «หนาแน่น» ทั้ง 3 จะเป็นภาวะที่มีความเสี่ยงสูงต่อการติดเชื้อ !

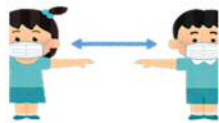
※นอกจากนี้ควรฆ่าเชื้อสิ่งของที่ใช้ร่วมกัน

ไม่เพียงแต่ในห้องเท่านั้น ต่อให้เป็นข้างนอกก็ควรระวังพื้นที่คนพลุกพล่านและการอยู่ใกล้ผู้อื่น

### ควรสวมหน้ากากอนามัย



รักษาระยะห่างจากผู้อื่นให้เพียงพอ  
( หากเป็นไปได้ควรอยู่ห่างที่ระยะ  
2 เมตร)



หลีกเลี่ยงการจับมือและการกอด



หลีกเลี่ยงการรับประทานอาหารเป็นกลุ่มใหญ่  
★ ระวังกรณีจัดปาร์ตี้ที่บ้าน  
และบาร์ปิคิว!



เปิดหน้าต่างและประตูเพื่อให้อากาศถ่ายเทหลาย  
ๆ ครั้ง



ขณะที่ร้องเพลงหรือเชียร์ควรเว้นระยะห่างให้เพียงพอ  
หรือใช้วิธีทางออนไลน์

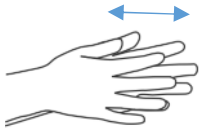


ลดการสนทนาบนรถไฟและลิฟต์

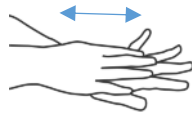


# ล้างมือบ่อย ๆ และฆ่าเชื้อมือกับน้ำ

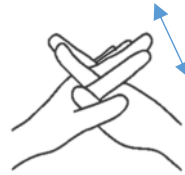
## การล้างมือที่ถูกต้อง



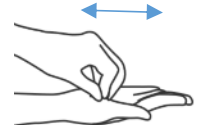
① ใสสบู่แล้วล้างบริเวณฝ่ามือ



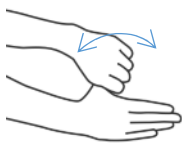
② ล้างบริเวณหลังมือ



③ ล้างระหว่างนิ้ว



④ ล้างส่วนของปลายนิ้ว



⑤ ล้างส่วนของหัวแม่มือ



⑥ ล้างบริเวณข้อมือ



⑦ หลังจากล้างสบู่ออกด้วยน้ำ  
แล้วให้ใช้ผ้าขนหนูเช็ดให้สะอาด



- เมื่อคุณไปที่ร้านค้าในฐานะลูกค้า โปรดปฏิบัติตามกฎของร้านเพื่อป้องกันการแพร่กระจายของการป่วย
- ถ้าเป็นไปได้โปรดใช้บริการในร้านค้าที่มีสติกเกอร์ด้านขวา ซึ่งเป็นร้านที่ระวังไม่ให้เชื้อโรคแพร่ระบาด



## ■ คลิกที่นี่เพื่อดูข้อมูลเพิ่มเติมเกี่ยวกับการติดเชื้อโคโรนาไวรัสสายพันธุ์ใหม่

- จังหวัดไอจิ เว็บไซต์มาตรการตอบสนองการติดเชื้อไวรัสโคโรนาสายพันธุ์ใหม่  
<https://www.pref.aichi.jp/site/covid19-aichi>
- กระทรวงสาธารณสุขแรงงานและสวัสดิการ เกี่ยวกับการติดเชื้อโคโรนาไวรัสสายพันธุ์ใหม่  
[https://www.mhlw.go.jp/stf/seisakunitsuite/bunya/0000164708\\_00001.html](https://www.mhlw.go.jp/stf/seisakunitsuite/bunya/0000164708_00001.html)
- กระทรวงยุติธรรม เว็บไซต์ให้ความช่วยเหลือการใช้ชีวิตของชาวต่างชาติ  
[http://www.moj.go.jp/nyuukokukanri/kouhou/nyuukokukanri10\\_00055.html](http://www.moj.go.jp/nyuukokukanri/kouhou/nyuukokukanri10_00055.html)



※ หากคุณไม่ทราบว่าจะปรึกษาที่ไหนหรือต้องการล่ามโปรดติดต่อศูนย์ให้ความช่วยเหลือหลากหลายทางวัฒนธรรมของไอจิ

**ศูนย์หลากหลายทางวัฒนธรรมไอจิ** หมายเลขโทรศัพท์ **052-961-7902**  
ภายในสมาคมนานาชาติไอจิ

วันจันทร์ - วันเสาร์ 10:00 ~ 18:00

[ภาษาที่รองรับ] ญี่ปุ่น, โปรตุเกส, สเปน อังกฤษ, จีน, ฟิลิปปินส์ / ตากาล็อก, เวียดนาม  
เนปาล, อินโดนีเซีย, ไทย, เกาหลี, เมียนมาร์