

知立市公共施設保全計画

改訂版

<概要版>

2020年 3月

知立市

1. 計画の概要

1-1 改訂の目的

知立市公共施設保全計画（H26.3 策定、以下、前保全計画とする）は、2015 年度を開始年度とし、30 年後の 2044 年度までを計画期間としている。また、社会情勢や財政状況の変化に応じ、随時見直しを行うものとしており、実施にあたっては、3 年間で 1 期として計画している。2017 年度をもって、1 期目の 3 年間で経過し、**計画と保全の実施状況との間に乖離**が生じていることから、保全計画の見直しの必要が生じている。

改訂にあたっては、建築物の劣化状況や過去 3 年間の保全実施状況を把握するとともに、これまでの各種計画で示された今後の公共施設のあり方を踏まえ、維持管理上の課題を整理するとともに、**特に 2026 年度までの実行性のある**保全実施計画を盛り込んだ保全計画の改訂を行う。

1-2 計画の目的

本計画は、前保全計画に引き続き、以下 2 点を目的として策定する。

- ① 知立市が所有する主要施設の長寿命化（施設維持の技術等により従来の改築年数より延ばすこと）を図る。
- ② 財政負担の軽減と平準化の検討を行い、施設建物を適正に維持管理ができるよう、保全計画を策定する。

1-3 計画の位置付け

公共施設の保全計画は、社会問題化する公共施設の老朽化に対して、国が定めた「インフラ長寿命化基本計画 H25.11 インフラ老朽化対策の推進に関する関係省庁連絡会議策定」に基づく、**個別施設計画として位置づけられるものである**。本計画では、「知立市公共施設等総合管理計画 H29.3」と「知立市公共施設保全計画基本方針 H25.3」に定める方針等に従い策定するものである。

1-4 計画期間

本計画の期間は 2020 年度を開始年度とし、25 年後の 2044 年度までとする。

1-5 計画の対象範囲

対象施設は、別表の 61 施設 116 棟とする。（100 m²未満、企業会計、一部事務組合、広域連合の施設等及び公園や道路などのインフラについては対象外とする。）

2. 改訂の内容

2-1 劣化に関する判定の見直し

本計画では、「学校施設の長寿命化計画策定に係る解説書 H29.12 文部科学省」を参考に、**主要 6 部位（屋根、外壁、内装、機械設備、電気設備、屋外）の劣化状況について A～D の 4 段階で判定**する。

表 目視による判定（屋根、外壁）

評価	基準
良好 A	概ね良好
B	部分的に劣化(安全上、機能上、問題なし)
C	広範囲に劣化(安全上、機能上、不具合発生の兆し)
劣化 D	早急に対応する必要がある(安全上、機能上、問題あり) (躯体の耐久性に影響を与えている) (設備が故障し施設運営に支障を与えている)等

表 経過年数による判定

評価	基準
良好 A	20年未満
B	20～40年
C	40年以上
劣化 D	経過年数に関わらず著しい劣化事象がある場合

目視で評価できない設備類等は、現地状況に応じて経過年数で判断する。

抜粋【学校施設の長寿命化計画策定に係る解説書 H29.3 文部科学省 P26】

2-2 施設別に管理方針を設定

施設棟別に、これまでの管理等に関する状況と今後の在り方等を確認し、**予防保全型管理**（長寿命化を図る施設）と**事後保全型管理**（長寿命化を図らない施設）に分類し、大規模改修が必要な施設を明確にする。管理方針の設定にあたっては、各施設の現状と課題を踏まえたうえで、将来における適正なあり方を検討し、考えられる**再配置方策（継続、複合化、統合等）**を定める。

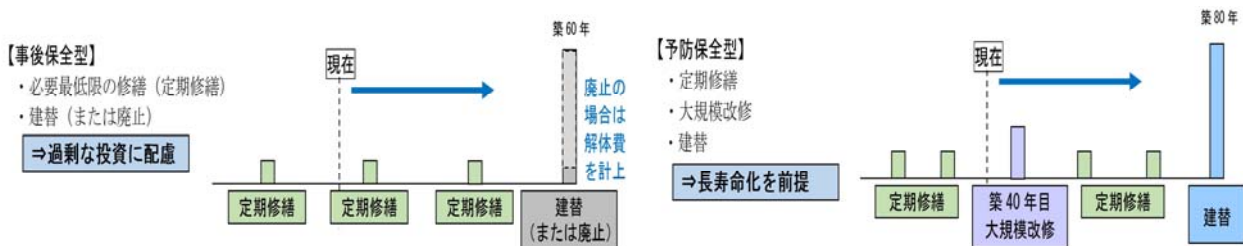


図 管理方針のイメージ

2-3 目標耐用年数

公共施設の目標耐用年数は、「建築物の耐久計画に関する考え方 S63.10 社団法人日本建築学会」等を参考に、以下のように設定する。前保全計画では、RC造は80年、S造は60年とされていたが、上記文献から**S造でも80年まで長寿命化可能**と判断できる。

表 公共施設の目標耐用年数

構造形式	目標耐用年数	
	事後保全型管理	予防保全型管理
RC造、SRC造、S造、PC造	60年	80年

2-4 修繕・改修時期の設定と対策の内容

施設の機能を目標耐用年数まで維持させるために、定期修繕および大規模改修を実施する。対象部位は、「屋根、外壁、内装、機械設備、電気設備、屋外」の6部位とする。

表 対策の内容一覧

名称	内容
定期修繕 (設備以外)	10年毎（または15年毎）に必要な範囲での部分的な工事による各部位の機能回復を図る。
定期修繕 (設備)	設備類は突発的に不具合が生じることもあり、機能停止の予測が困難であることを踏まえ、15年毎に「不具合設備の更新」を想定する。（修繕規模は、これまで行われてきた大規模改修の実績を参考とする。）
大規模改修 (全部位)	予防保全型管理を行う施設に対して建築後40年目のタイミングで行い、全面的に建物の健全度を回復しつつ長寿命化を図る。また、社会的な要求水準に配慮した改修（省エネルギー対策等）も部分改修として想定する。（内装の大規模改修は、前保全計画における方針から、学校施設と子育て支援施設を対象とし、それ以外の公共施設は対象外とする。）

2-5 定期修繕・大規模改修に係る費用の設定

定期修繕・大規模改修に係る費用は、近年の市内の公共施設における新築や大規模改修工事の**実績を基に算出**する。算出方法は、主要6部位（屋根、外壁、内装、機械設備、電気設備、屋外）のコスト配分率に基づく建替費に対し、実績に基づいて設定した**各部位の仕様毎の修繕費率・改修費率**を乗じることで算出する。また、各部位の仕様毎の修繕サイクルも設定する。

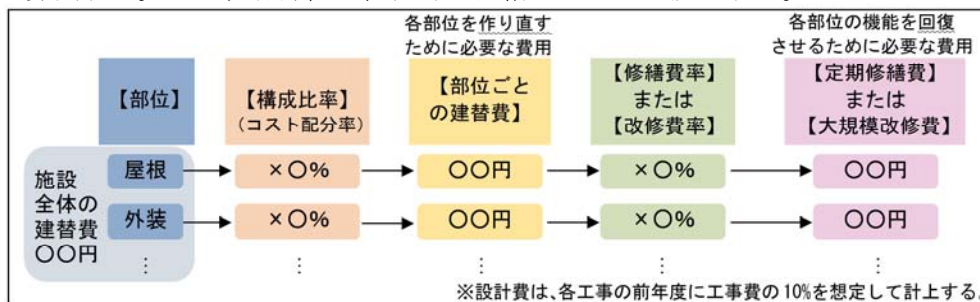


図 定期修繕・大規模改修に係る費用の算出の流れ

2-6 整備レベルの設定

大規模改修に当たっては、公共施設の長寿命化に加え、機能向上についても配慮する必要があるが、本市では限られた予算で築40年以上経過した数多くの施設を改修するため、「長寿命化に向けた整備レベル」を標準とする。またユニバーサルデザイン化について、「知立市ユニバーサルデザイン基本計画(2019.3)」等を踏まえ推進していくものとする。

2-7 工事の優先度評価

市内の公共施設は1970年代から1980年代に多く建設されていることから、これらの改修のタイミングが重なり、費用が集中する可能性がある。そこで、予算制約条件化における費用の平準化を図るため、公共施設の工事の優先性について、各施設の**劣化状況、劣化部位、施設の重要性を考慮して優先度評価**を行う。

2-8 公共施設の修繕・建替等の費用に係る上限額の設定

過去の実績と総合管理計画における方針から、将来において充当可能な修繕・更新等に係る費用として、**7.3億円/年を上限額**とする。

3. 公共施設の保全に係る費用の試算結果

3-1 平準化前の試算結果（予防保全型管理を取り入れた場合）

長寿命化を図る施設に対して予防保全型管理を行い、内装の大規模改修では「学校施設」と「子育て支援施設」だけとし、さらに改修レベルを限定的な内容（知立小学校における実績を参考に、内装の不具合箇所や要改善箇所のみ改修）とした場合、今後25年間の修繕・建替等に係る費用は、総額で約284億円（約11.4億円/年）と試算された。不足分の財源について、今後は計画的に公共施設の総延床面積を縮減し、面積縮減分のランニングコストを投資的経費に充当していく必要がある。

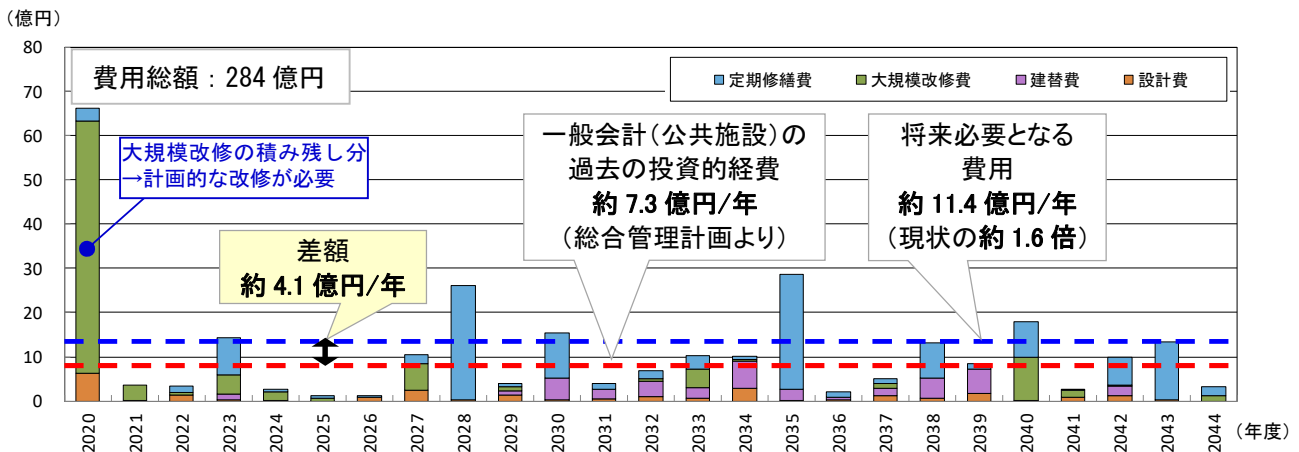


図 予防保全型管理を取り入れた場合の試算結果（内装の大規模改修は限定的）

3-2 優先度評価に基づく平準化結果

予防保全型管理を取り入れた試算について、優先度評価と予算上限額に基づき平準化した結果を以下に示す。2020年度～2026年度（短期計画の期間）では、積み残し分の大規模改修費が集中しており、現状で劣化が生じている部位の定期修繕の一部は先送りされる。

この期間においては、学校施設（校舎）と保育園を優先するため、年間平均で約7.5億円/年となるが、その後の2027年度～2029年度においては、年間平均で約9.8億円/年となる。

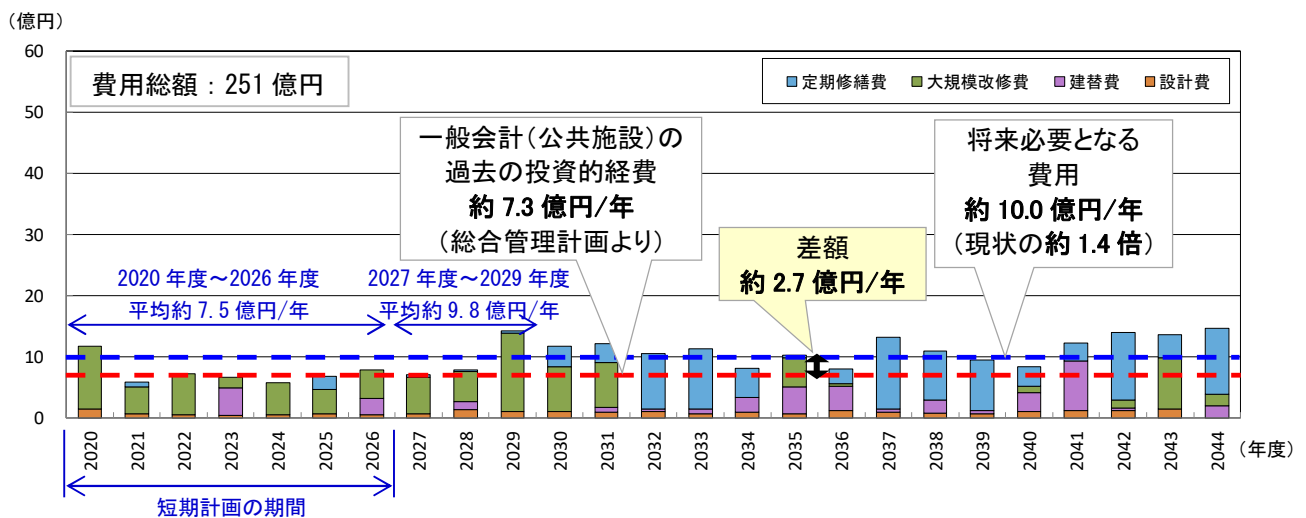


図 平準化結果に既存計画を反映した結果

4. 年次計画（2020年度～2044年度）

前述の平準化後における施設毎の年次計画（2020年度～2044年度）を示す。

表 年次計画（大規模改修、建替、部分改修）

経過年	1	2	3	4	5	6	7	8	9	10	11	12	13	14	15	16	17	18	19	20	21	22	23	24	25
工事年度	2020～2024																								
行政	2025～2029																								
市民文化	2030～2034																								
公民文化	2035～2039																								
行政	2040～2044																								
行政	知立市役所本庁舎-本庁舎(LED化)																								
市民文化	文化会館(空調、LED化、中央監視盤)																								
公民文化	西丘コミュニティセンター																								
公民文化	市営本田住宅-A(※) 市営本田住宅-B(※) 市営中山住宅-A(※) 市営中山住宅-B(※) 市営中山住宅-C(※) 市営中山住宅-D(※) 市営中山住宅-E(※) 市営中山住宅-F(※)																								
子育て支援	遼妻保育園(内装) 高根保育園(屋根、外壁) 宝保保育園 八幡保育園(※)																								
保健・福祉	昭和児童センター 高根保育園(※)																								
スポーツ	昭和グラウンド																								
社会教育	中央公民館(LED化、空調)																								
小学校	知立小学校-北棟(トイレ以外) 知立小学校-南棟(トイレ以外) 猿渡小学校-北棟(トイレ以外) 猿渡小学校-南棟西(トイレ以外) 猿渡小学校-南棟東(トイレ) 猿渡小学校-東棟(トイレ) 猿渡小学校-南棟(トイレ) ハツ田小学校-南棟(トイレ以外) ハツ田小学校-北棟(トイレ以外) ハツ田小学校-南棟(トイレ) ハツ田小学校-北棟(トイレ) 知立東小学校-校舎(トイレ) 知立西小学校-南棟(トイレ) 知立南小学校-北棟(トイレ以外) 知立南小学校-北棟(トイレ) 知立南小学校-南棟(トイレ)																								
中学校	知立中学校-校舎(トイレ)																								
その他	遼妻保育園-管理棟(※) 遼妻浄苑-火葬場(※)																								
その他	遼妻保育園-管理棟(※) 遼妻浄苑-火葬場(※)																								

(※) の施設については「建替」として計上している。

表 年次計画（屋根-定期修繕）(1)

経過年 工事年度	1	2	3	4	5	6	7	8	9	10	11	12	13	14	15	16	17	18	19	20	21	22	23	24	25															
	2020～2024										2025～2029					2030～2034					2035～2039					2040～2044														
行政	知立市役所本庁舎-現業棟 知立市役所本庁舎-新理業棟																																							
市民文化	知立文化広場-ソーラ棟 文化会館																																							
公営住宅	市営八橋住宅-集会所 市営八橋住宅-A 市営八橋住宅-B 市営八橋住宅-C 市営八橋住宅-D 市営高場住宅																																							
子育て支援	新林保育園 来迎寺保育園 上重原西保育園 宝珠保育園 花山児童センター 猿渡児童クラブ 南児童センター 南児童センター 来迎寺児童センター 来迎寺子育て支援センター ハツ田児童クラブ 西児童クラブ 南児童センター																																							
保健・福祉	いしがいセンター 地域福祉センター-地域福祉センター 地域福祉センター-作業棟 かどれあワークス 昭和老人憩の家 かどれあワークス																																							
スポ・レク	市民体育館 昭和グラウンド																																							
社会教育	中央公民館 歴史民俗資料館 図書館																																							
											知立市役所本庁舎-本庁舎					知立文化広場-かきつばた会館					西丘コミュニティセンター																			
											市営八橋住宅-集会所 市営八橋住宅-A 市営八橋住宅-B 市営八橋住宅-C 市営八橋住宅-D 市営高場住宅					上重原保育園 知立南保育園 八橋保育園 西児童センター 猿渡児童クラブ 来迎寺子育て支援センター 南子育て支援センター 来迎寺児童クラブ 来迎寺放課後子ども教室					上重原西保育園 高橋保育園 宝珠保育園 昭和児童センター					地域福祉センター-作業棟 保健センター														
											市営八橋住宅-集会所 市営八橋住宅-A 市営八橋住宅-B 市営八橋住宅-C 市営八橋住宅-D 市営高場住宅					新林保育園 来迎寺保育園 上重原西保育園 宝珠保育園 花山児童センター 猿渡児童クラブ 南児童センター 南児童センター 来迎寺児童センター 来迎寺子育て支援センター ハツ田児童クラブ 西児童クラブ 南児童センター					西丘文化センター 老人福祉センター 身体障害者福祉センター 児童発達支援センター																			
											花山児童センター 猿渡児童クラブ					昭和老人憩の家 かどれあワークス																								
											市民体育館 昭和グラウンド																													
											中央公民館 歴史民俗資料館 図書館																													

表 年次計画（屋根-定期修繕）(2)

経過年 工事年度	1	2	3	4	5	6	7	8	9	10	11	12	13	14	15	16	17	18	19	20	21	22	23	24	25					
	2020~2024						2025~2029						2030~2034						2035~2039						2040~2044					
小学校							来迎寺小学校-屋内運動場 知立東小学校-プール棟 猿渡小学校-南棟東 猿渡小学校-南棟																							
学校教育							来迎寺小学校-プール 知立西小学校-北棟 知立西小学校-プール 八ツ田小学校-プール 知立南小学校-南棟 知立南小学校-プール 知立南小学校-北棟 猿渡小学校-北棟 猿渡小学校-南棟西 来迎寺小学校-北棟 八ツ田小学校-南棟 八ツ田小学校-北棟 知立西小学校-南棟 知立南小学校-北棟																							
中学校							知立中学校-プール棟 知立中学校-クラブハウス棟・器具倉庫																							
その他																														
その他																														

表 年次計画（外壁-定期修繕）（1）

経過年	1	2	3	4	5	6	7	8	9	10	11	12	13	14	15	16	17	18	19	20	21	22	23	24	25
工事年度	2020～2024																								
行政	知立市役所本庁舎-現業棟																								
市民文化	知立文化広場-かきつばた会館 知立文化広場-ソーラ棟 文化会館																								
公営住宅	市営中山住宅-C 市営中山住宅-A 市営本田住宅-B 市営本田住宅-A 市営八幡住宅-A 市営八幡住宅-B 市営八幡住宅-C 市営八幡住宅-D 市営中山住宅-A 市営中山住宅-B 市営高場住宅-集会所 市営高場住宅																								
子育て支援	来迎寺保育園 新林保育園 上重原保育園 知立南保育園 上重原西保育園 八幡保育園 宝保園 花山児童センター 南児童センター 西児童センター ハツ田児童クラブ 来迎寺子育て支援センター 来迎寺児童センター ハツ田児童クラブ 来迎寺放課後子ども教室 中央子育て支援センター																								
保健・福祉	かどれあワークス 地域福祉センター-地域福祉センター 地域福祉センター-作業棟 身体障害者福祉センター かどれあワークス																								
スポ・レク	昭和グラウンド 市民体育館																								
社会教育	図書館 歴史民俗資料館 猿渡公民館 中央公民館																								
市民文化	西丘コミュニティセンター																								
行政	知立市役所本庁舎-新現業棟																								
市民文化	市営本田住宅-A 市営本田住宅-B 市営八幡住宅-A 市営八幡住宅-B 市営八幡住宅-C 市営八幡住宅-D 市営中山住宅-A 市営中山住宅-B 市営高場住宅-市営高場住宅																								
子育て支援	来迎寺保育園 新林保育園 昭和児童センター 南児童センター 来迎寺児童センター 西児童センター ハツ田児童クラブ 来迎寺子育て支援センター																								
保健・福祉	保健センター 西丘文化センター 老人福祉センター 身体障害者福祉センター																								
スポ・レク	市民体育館																								
社会教育	図書館 歴史民俗資料館																								

表 年次計画（外壁-定期修繕）（2）

経過年	1	2	3	4	5	6	7	8	9	10	11	12	13	14	15	16	17	18	19	20	21	22	23	24	25	
工事年度	2020～2024					2025～2029					2030～2034					2035～2039					2040～2044					
小学校 学校教育						猿渡小学校-東棟 来迎寺小学校-南棟 来迎寺小学校-東棟 猿渡小学校-南棟東																				
											知立小学校-屋内運動場 猿渡小学校-プール 来迎寺小学校-屋内運動場 来迎寺小学校-プール 知立西小学校-プール 八ツ田小学校-プール 知立南小学校-プール 知立南小学校-南棟 知立南小学校-北棟 猿渡小学校-北棟 猿渡小学校-南棟西 猿渡小学校-東棟 来迎寺小学校-北棟 来迎寺小学校-東棟 知立西小学校-南棟 八ツ田小学校-南棟 八ツ田小学校-北棟 知立南小学校-北棟															
中学校																										
その他																										

表 年次計画（内装-定期修繕）（1）

経過年 工事年度	1	2	3	4	5	6	7	8	9	10	11	12	13	14	15	16	17	18	19	20	21	22	23	24	25
行政	2020～2024																								
市民文化	2025～2029																								
公営住宅	2030～2034																								
子育て支援	2035～2039																								
保健・福祉	2040～2044																								
行政	知立市役所本庁舎-本庁舎 知立市役所本庁舎-新現業棟																								
市民文化	文化会館 知立文化広場-かきつばた会館 知立文化広場-ソーラ棟 西丘コミュニティセンター																								
公営住宅	市営本田住宅-A 市営本田住宅-B 市営中山住宅-A 市営中山住宅-B 市営中山住宅-C 市営中山住宅-D 市営中山住宅-E 市営中山住宅-F 市営八橋住宅-A 市営八橋住宅-B 市営八橋住宅-C 市営八橋住宅-D 市営八橋住宅-E 市営八橋住宅-F 市営八橋住宅-集会所																								
子育て支援	南児童センター 上重原保育園 知立南保育園 八橋保育園 新林保育園 玉保保育園 来迎寺児童センター 花山児童センター ハツ田児童クラブ 猿渡児童クラブ 西児童クラブ 来迎寺子育て支援センター 中央子育て支援センター 南子育て支援センター 来迎寺児童クラブ 来迎寺放課後子ども教室 西児童センター 南児童センター																								
保健・福祉	昭和老人憩の家 かどれあワークス 西丘文化センター 保健センター いきがいセンター 地域福祉センター 身体障害者福祉センター いきがいセンター かどれあワークス 児童発達支援センター																								
スポ・レク	昭和グラウンド-管理事務所 市民体育館-市民体育館																								
社会教育	図書館 中央公民館 猿渡公民館 老人福祉センター 地域福祉センター-作業棟 地域福祉センター-作業棟 身体障害者福祉センター 西丘文化センター 昭和グラウンド-管理事務所 市民体育館-市民体育館 図書館 歴史民俗資料館 中央公民館 猿渡公民館																								
市民文化	文化会館 市営高場住宅-A 市営高場住宅-B 市営八橋住宅-A 市営八橋住宅-B 市営八橋住宅-C 市営八橋住宅-D 市営八橋住宅-E 市営八橋住宅-F 市営八橋住宅-集会所 上重原保育園 知立南保育園 八橋保育園 新林保育園 玉保保育園 来迎寺児童センター 花山児童センター ハツ田児童クラブ 猿渡児童クラブ 西児童クラブ 来迎寺子育て支援センター 中央子育て支援センター 南子育て支援センター 来迎寺児童クラブ 来迎寺放課後子ども教室 西児童センター 南児童センター 保健センター いきがいセンター 地域福祉センター 身体障害者福祉センター いきがいセンター かどれあワークス 児童発達支援センター																								
公営住宅	市営中山住宅-A 市営中山住宅-B 市営八橋住宅-A 市営八橋住宅-B 市営八橋住宅-C 市営八橋住宅-D 市営高場住宅-集会所 市営本田住宅-A 市営本田住宅-B																								
子育て支援	知立保育園 逢妻保育園 上重原保育園 知立南保育園 八橋保育園 来迎寺保育園 新林保育園 玉保保育園 中央子育て支援センター 南子育て支援センター 来迎寺児童クラブ 来迎寺放課後子ども教室 西児童センター																								
保健・福祉	保健センター いきがいセンター かどれあワークス 児童発達支援センター																								
スポ・レク	昭和グラウンド-管理事務所 市民体育館-市民体育館																								
社会教育	図書館 歴史民俗資料館 中央公民館 猿渡公民館																								

表 年次計画（機械設備-定期修繕）（1）

経過年 工事年度	1	2	3	4	5	6	7	8	9	10	11	12	13	14	15	16	17	18	19	20	21	22	23	24	25
	2020～2024																								
行政	知立市役所本庁舎-現業棟 知立市役所本庁舎-新現業棟																								
市民文化	文化会館 知立文化広場-かきつばた会館 知立文化広場-ソーラ様																								
公営住宅	市営中山住宅-E 市営中山住宅-F 市営八幡住宅-A 市営八幡住宅-B 市営八幡住宅-C 市営八幡住宅-D 市営八幡住宅-集会所																								
子育て支援	新林保育園 来迎寺児童センター 花山児童センター 南児童センター ハツ田児童クラブ 猿渡児童クラブ 西児童クラブ 来迎寺子育て支援センター 来迎寺保育園																								
保健・福祉	地域福祉センター-作業棟 かたれあワークス 西丘文化センター																								
スポ・レク	市民体育館																								
社会教育	猿渡公民館																								
	老人福祉センター いきがいセンター 身体障害者福祉センター 児童発達支援センター																								
	市民体育館																								
	昭和大ランド																								
	図書館 中央公民館																								
	宝保育園 高相保育園 来迎寺保育園 昭和児童センター																								
	上重原保育園 知立南保育園 八幡保育園 西児童センター 上重原西保育園 中央子育て支援センター 南子育て支援センター 来迎寺児童クラブ 来迎寺放課後子ども教室																								
	市営高場住宅																								
	知立市役所本庁舎-本庁舎																								
	西丘コミュニケーションセンター																								

表 年次計画（機械設備-定期修繕）（2）

経過年	1	2	3	4	5	6	7	8	9	10	11	12	13	14	15	16	17	18	19	20	21	22	23	24	25							
工事年度	2020~2024												2025~2029					2030~2034					2035~2039					2040~2044				
小学校							来迎寺小学校-プール 知立西小学校-プール ハツ田小学校-プール 知立南小学校-プール																									
小学校																																
小学校																																
中学校																																
中学校																																
その他																																
その他																																

表 年次計画（電気設備-定期修繕）(1)

経過年度	1	2	3	4	5	6	7	8	9	10	11	12	13	14	15	16	17	18	19	20	21	22	23	24	25						
工事年度	2020～2024											2025～2029					2030～2034					2035～2039					2040～2044				
行政	知立市役所本庁舎-現業棟 知立市役所本庁舎-新現業棟																														
市民文化	文化会館 知立文化広場-かきつばた会館 知立文化広場-ソーラ棟																														
公営住宅	市営中山住宅-E 市営中山住宅-F 市営八橋住宅-A 市営八橋住宅-B 市営八橋住宅-C 市営八橋住宅-D 市営八橋住宅-集会所																														
子育て支援	来迎寺保育園 新林保育園 来迎寺児童センター 西原児童センター 花山児童センター 南児童センター 八ツ田児童クラブ 猿渡児童クラブ 西原児童クラブ 来迎寺子育て支援センター																														
保健・福祉	老人福祉センター 地域福祉センター-作業棟 身体障害者福祉センター かたれあふワークス 西丘文化センター																														
スポ・レク	市民体育館																														
社会教育	猿渡公民館																														
	昭和三十九年																														
	宝保園 高保保園 昭和児童センター																														
	市営高場住宅																														
	上重原保育園 知立南保保園 上重原西保保園 八橋保保園 中央子育て支援センター 南子育て支援センター 来迎寺児童クラブ 来迎寺放課後子ども教室																														
	いきがいセンター 児童発達支援センター																														
	昭和三十九年																														
	図書館 中央公民館																														

表 年次計画（電気設備-定期修繕）（2）

経過年	1	2	3	4	5	6	7	8	9	10	11	12	13	14	15	16	17	18	19	20	21	22	23	24	25		
工事年度	2020～2024					2025～2029					2030～2034					2035～2039					2040～2044						
小学校						知立西小学校-プール 知立南小学校-プール					来迎寺小学校-プール ハツ田小学校-プール 来迎寺小学校-屋内運動場 来迎寺小学校-東棟						知立小学校-屋内運動場 猿渡小学校-東棟 知立西小学校-北棟 知立南小学校-南棟 知立小学校-北棟 猿渡小学校-南棟西 来迎寺小学校-北棟 知立西小学校-南棟 ハツ田小学校-北棟 知立南小学校-北棟					知立小学校-南棟 知立小学校-プール 猿渡小学校-屋内運動場 知立東小学校-校舎 知立西小学校-屋内運動場 ハツ田小学校-屋内運動場 知立南小学校-屋内運動場					
学校 教育																											
中学校						知立中学校-クラブハウス棟・器具倉庫 電北中学校-プール					知立中学校-屋内運動場 電北中学校-クラブハウス棟 知立南中学校-器具庫クラブハウス倉庫 知立南中学校-プール						電北中学校-南棟 電北中学校-北棟 知立南中学校-南棟 知立南中学校-北棟					知立中学校-技術棟 電北中学校-武道場 知立中学校-校舎 電北中学校-屋内運動場 知立南中学校-屋内運動場 知立南中学校-柔剣道場					
その他											学校給食センター 野外センター-管理棟																
その他																											

表 年次計画（屋外-定期修繕）(2)

経過年	1	2	3	4	5	6	7	8	9	10	11	12	13	14	15	16	17	18	19	20	21	22	23	24	25
工事年度	2040～2044																								
小学校	猿渡小学校-南棟東 猿渡小学校-東棟 猿渡小学校-プール 来迎寺小学校-南棟 来迎寺小学校-屋内運動場 来迎寺小学校-東棟 来迎寺小学校-北棟 来迎寺小学校-プール 知立西小学校-北棟 知立西小学校-南棟 知立南小学校-南棟 知立南小学校-プール 知立小学校-北棟 知立小学校-南棟 知立小学校-プール 猿渡小学校-北棟 猿渡小学校-南棟西 来迎寺小学校-北棟 来迎寺小学校-南棟 ハツ田小学校-南棟 ハツ田小学校-北棟 知立南小学校-北棟																								
	猿渡小学校-東棟 知立南小学校-プール 知立小学校-屋内運動場 来迎寺小学校-東棟 知立南小学校-北棟 知立南小学校-南棟 知立東小学校-校舎 知立東小学校-屋内運動場 知立西小学校-屋内運動場 ハツ田小学校-屋内運動場 知立南小学校-屋内運動場																								
中学校 教育	知立中学校-武道場 電北中学校-木工棟 知立南中学校-木工棟 知立中学校-プール棟 電北中学校-南棟 電北中学校-北棟 知立南中学校-南棟 知立南中学校-北棟																								
	電北中学校-屋内運動場 知立南中学校-屋内運動場 知立南中学校-柔剣道場 知立南中学校-技術棟 知立南中学校-屋内運動場 電北中学校-武道場 知立南中学校-器具庫 知立南中学校-クラブハウス倉庫 知立南中学校-校舎																								
その他	知立中学校-屋内運動場 知立中学校-クラブハウス棟・器具倉庫 電北中学校-プール 電北中学校-クラブハウス棟 知立南中学校-プール 知立南中学校-器具庫 電北中学校-南棟 電北中学校-北棟 知立南中学校-南棟 知立南中学校-北棟																								
	学校給食センター 野外センター-管理棟																								
その他	達妻浄苑-火葬場 達妻浄苑-管理棟 八橋史跡保存館																								
	達妻浄苑-火葬場 達妻浄苑-管理棟 八橋史跡保存館																								

別表 対象施設一覧

施設名	大分類	棟名称	建築年度	延床面積 (㎡)	構造	複合・併設施設
知立文化広場	市民文化	かきつばた会館	1979	452	RC	
		ソーラ棟	1979	216	RC	
西丘コミュニティセンター	市民文化	西丘コミュニティセンター	1987	476	RC	
文化会館	市民文化	文化会館	2000	10,824	主に SRC	
図書館	社会教育	図書館	1987	2,477	RC	歴史民俗資料館
歴史民俗資料館	社会教育	歴史民俗資料館	1987	1,140	RC	図書館
中央公民館	社会教育	中央公民館	1978	3,042	RC	知立市役所 本庁舎
猿渡公民館	社会教育	猿渡公民館	1979	468	RC	
市民体育館	スポーツ・レクリエーション	市民体育館	1981	6,304	RC+S	西児童C, 老人福祉C, 身体障害者福祉C
昭和グラウンド	スポーツ・レクリエーション	管理事務所	1984	279	RC	
知立小学校	学校教育	北棟	1967	4,097	RC	
		南棟	1965	2,106	RC	花山児童クラブ
		屋内運動場	2004	1,364	RC	
		プール	1963	557	S	
猿渡小学校	学校教育	北棟	1966	2,416	RC	
		屋内運動場	1970	773	S	
		南棟西	1971	1,329	RC	
		南棟東	1992	597	RC	
		東棟	2007	669	RC	
プール	1970	277	S			
来迎寺小学校	学校教育	北棟	1967	3,448	RC	
		南棟	1989	555	RC	
		屋内運動場	1997	1,225	RC	
		東棟	2008	927	RC	
		プール	1975	396	S	
知立東小学校	学校教育	校舎	1966	4,485	RC	
		屋内運動場	1972	775	S	
		プール棟	1969	347	S	
知立西小学校	学校教育	南棟	1973	4,909	RC	
		屋内運動場	1975	1,198	S	
		北棟	2005	995	RC	
		プール	1974	274	S	
八ツ田小学校	学校教育	南棟	1976	2,782	RC	
		屋内運動場	1977	858	S	
		北棟	1976	1,653	RC	
		プール	1976	191	S	
知立南小学校	学校教育	北棟	1979	4,674	RC	
		屋内運動場	1979	858	S	
		南棟	2005	1,014	RC	
		プール	1979	195	S	

施設名	大分類	棟名称	建築年度	延床面積(m ²)	構造	複合・併設施設
知立中学校	学校教育	校舎	1969	6,072	RC	
		武道場	1983	952	S	
		技術棟	1984	742	RC	
		屋内運動場	2001	1,816	RC	
		プール棟	1970	710	S	
		クラブハウス棟・器具倉庫	1975	190	S	
竜北中学校	学校教育	南棟	1977	3,340	RC	
		北棟	1977	2,650	RC	
		木金工棟	1977	342	S	
		屋内運動場	1977	1,555	S	
		武道場	1984	474	S	
		プール	1977	506	S	
		クラブハウス棟	1977	165	S	
知立南中学校	学校教育	南棟	1981	3,459	RC	
		屋内運動場	1981	1,500	S	
		北棟	1982	2,744	RC	
		木金工棟	1982	307	RC	
		柔剣道場	1985	495	S	
		プール	1982	700	S	
		器具庫クラブハウス倉庫	1982	167	S	
学校給食センター	学校教育	学校給食センター	2008	3,476	S	
野外センター	学校教育	管理棟	1995	1,052	RC	
知立保育園	子育て支援	園舎	1970	824	RC	
来迎寺保育園	子育て支援	園舎	2006	1,366	RC	
上重原保育園	子育て支援	園舎	1978	1,261	RC	
知立南保育園	子育て支援	園舎	2012	1,591	RC	南子育て支援センター
逢妻保育園	子育て支援	園舎	1971	720	主に S	
高根保育園	子育て支援	園舎	1972	664	主に S	
新林保育園	子育て支援	園舎	1973	953	RC, 一部 S	南児童センター
八橋保育園	子育て支援	園舎	1974	896	RC, 一部 S	
宝保育園	子育て支援	園舎	1975	927	RC	
上重原西保育園	子育て支援	園舎	1977	1,211	RC	
来迎寺児童センター	子育て支援	来迎寺児童センター	2006	368	S	来迎寺子育て支援センター
昭和児童センター	子育て支援	昭和児童センター	1979	507	RC	
西児童センター	子育て支援	西児童センター	1981	433	RC	市民体育館
花山児童センター	子育て支援	花山児童センター	1994	495	RC	
南児童センター	子育て支援	南児童センター	2000	551	RC, 一部 S	新林保育園
八ツ田児童クラブ	子育て支援	八ツ田児童クラブ室	2001	148	S	
猿渡児童クラブ	子育て支援	猿渡児童クラブ室	2002	193	S	
西児童クラブ	子育て支援	西児童クラブ室	2004	237	S	
花山児童クラブ	子育て支援	花山児童クラブ	1965	130	RC	知立小学校
来迎寺児童クラブ	子育て支援	来迎寺児童クラブ	2017	213	S	来迎寺放課後子ども教室

施設名	大分類	棟名称	建築年度	延床面積 (㎡)	構造	複合・併設施設
来迎寺放課後子ども教室	子育て支援	来迎寺放課後子ども教室	2017	232	S	来迎寺児童クラブ
中央子育て支援センター	子育て支援	中央子育て支援センター	2014	1,227	S	児童発達支援センター
来迎寺子育て支援センター	子育て支援	来迎寺子育て支援センター	2006	65	S	来迎寺児童センター
南子育て支援センター	子育て支援	南子育て支援センター	2013	186	RC	知立南保育園
昭和老人憩の家	保健・福祉	昭和老人憩の家	1973	105	S	
老人福祉センター	保健・福祉	老人福祉センター	1981	966	RC+S	市民体育館
いきがいセンター	保健・福祉	いきがいセンター	2010	951	S	
地域福祉センター	保健・福祉	地域福祉センター	1993	2,542	RC	
		作業棟	1993	246	S	
身体障害者福祉センター	保健・福祉	身体障害者福祉センター	1981	512	RC+S	市民体育館
かとれあワークス	保健・福祉	かとれあワークス	2000	269	RC	保健センター
保健センター	保健・福祉	保健センター	1983	2,005	RC	かとれあワークス
西丘文化センター	保健・福祉	西丘文化センター	1981	230	RC	
児童発達支援センター	保健・福祉	児童発達支援センター	2014	389	S	中央子育て支援センター
知立市役所本庁舎	行政	本庁舎	1978	7,069	RC	中央公民館
		現業棟	1978	1,194	S	
		新現業棟	2005	395	S	
市営本田住宅	市営住宅	A	1971	256	PC	
		B	1971	171	PC	
市営中山住宅	市営住宅	A	1970	256	PC	
		B	1972	214	PC	
		C	1973	231	PC	
		D	1973	139	PC	
		E	1974	231	PC	
		F	1975	231	PC	
市営八橋住宅	市営住宅	A	1979	1,086	PC	
		B	1980	1,116	PC	
		C	1981	1,203	PC	
		D	1982	1,210	PC	
		集会所	1981	70	PC	
市営高場住宅	市営住宅	市営高場住宅	2011	1,664	RC	
逢妻浄苑	その他	火葬場	1970	190	S	
		管理棟	1970	132	S	
八橋史跡保存館	その他	八橋史跡保存館	1985	195	S	

※構造において、RCとは鉄筋コンクリート造、Sとは鉄骨造、SRCとは鉄骨鉄筋コンクリート造、PCとはプレキャストコンクリート造を示す。

※大分類は公共施設台帳に基づく。

※前保全計画からの対象施設の変更内容

①来迎寺児童クラブと来迎寺放課後子ども教室（2017年度新築）を追加。

②花山児童クラブ（知立小学校-南棟内130㎡、共用部を除く）を追加し、知立小学校-南棟の延床面積を修正。

③児童発達支援センター（中央子育て支援センター内389㎡）を追加し、中央子育て支援センターの延床面積を修正。

④来迎寺子育て支援センターは、2019年2月に来迎寺児童センター内に移転した（当初は来迎寺保育園内）。これに基づき、関連施設の延床面積を修正。