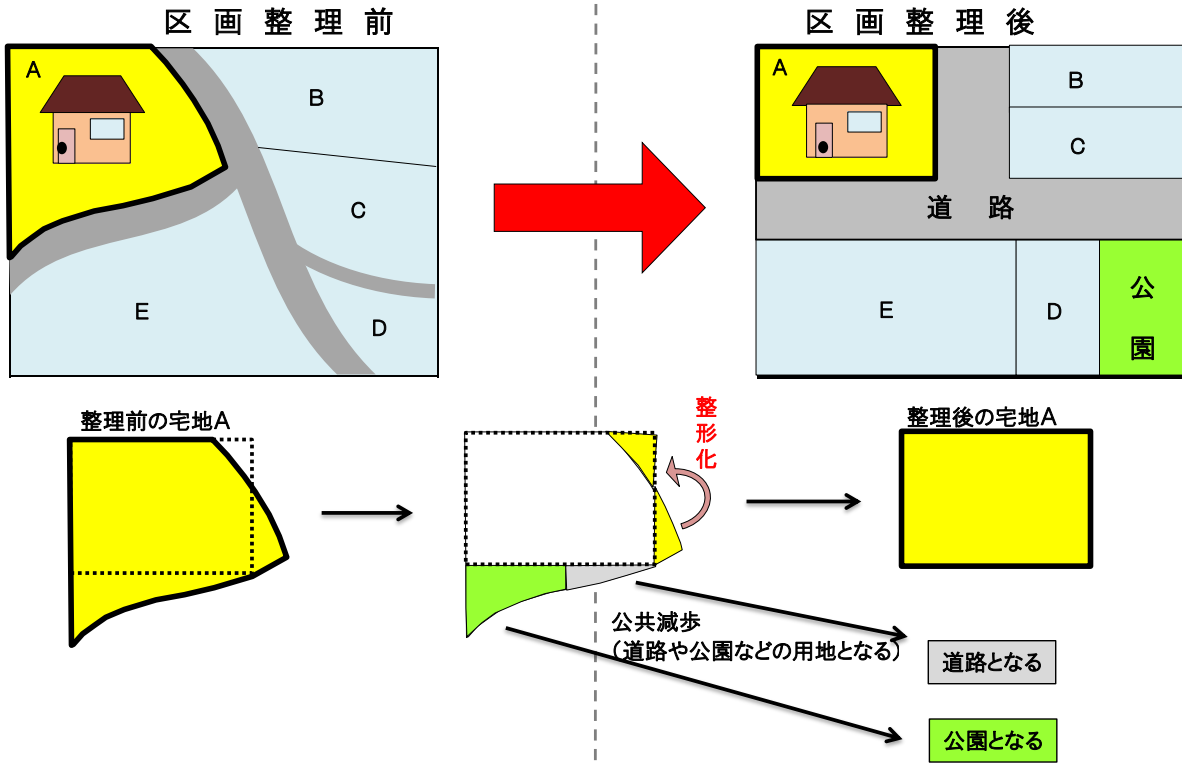
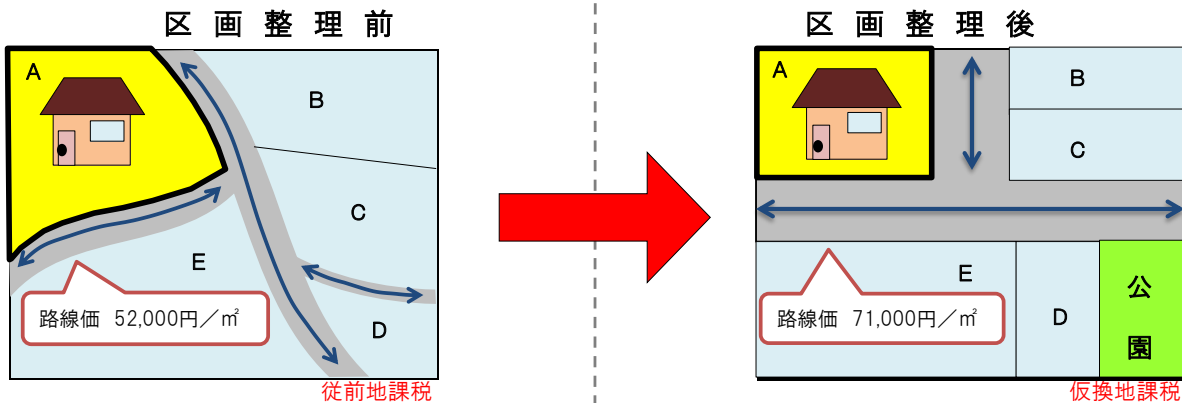


## 土地区画整理事業の概要と土地の課税について(参考図)

土地区画整理事業は、道路や公園などが未整備な区域において、地権者よりその権利に応じて少しずつ土地を提供(減歩)してもらい、この土地を道路や公園などの公共用地に充て、土地の区画を整え宅地利用の増進を図ります。



### 固定資産税の変化




使用収益が開始される前の土地については、土地登記簿に基づいて区画整理前の土地の形状や面積、利用状況、街路に応じた課税(従前地課税)が行われます。仮換地先の使用収益が開始されるまで、従前地課税が継続されます。

例)

形状:  の形状のまま

面積: 登記簿の地積  
 地目: 区画整理前の地目を認定  
 路線価: 52,000円/㎡ (区画整理前の街路)  
 地番: 知立〇丁目〇番

例)

形状:  区画整理後の形状

面積: 仮換地・保留地の地積  
 地目: 仮換地・保留地の利用状況により認定  
 路線価: 71,000円/㎡ (区画整理後の街路)  
 地番: △街区△△番