

暮らしのおしらせ



市政トピックス

マイナンバーカード休日窓口

問 市民課 (☎95-0124)

○ 7月18日(土)

受付時間 9時～正午

6月1日(月)から 開庁時間を変更しました

問 総務課 総務係
(☎95-0113)

▼ 変更後の開庁時間
9時から16時

※電話受付時間の変更はありません。

▼ 対象施設

市役所本庁舎・保健センター

▼ 便利なサービス

オンライン申請やマイナンバーカードによるコンビニ交付をご利用ください。



▲市ホームページ



▲オンライン申請

ふとんの洗濯・乾燥サービスをご利用ください

問 長寿介護課 地域支援係
(☎95-0191)

時 (回収日) 8月13日(木)・14日(金)
(配達日) 8月20日(木)・21日(金)
いずれも午前(8時30分～正午)
または午後(正午～15時)

※時間帯の指定は午前・午後のみです。

人口・世帯 ()内は前月比
(令和8年6月1日現在)
総人口 72,944人 (31)
男性 38,528人 (2)
女性 34,416人 (29)
世帯数 34,897世帯 (32)

[5月] 犯罪・事故発生状況は市ホームページをご覧ください
火災 2件 救急 265件

問 犯罪・事故発生状況について
安心安全課 防犯交通係
(☎95-0115) 市ホームページ▶



内 掛け布団・敷き布団・毛布各1枚の洗濯・乾燥。

※ただし、羊毛布団など特殊なものは除く。ダブル以上のサイズについては、ご相談ください。同じ種類の布団を2枚申し込むことはできません。

※希望者は、代わりの布団を無料で借りることができます。

対 ①おおむね65歳以上のひとり暮らしの人

②おおむね65歳以上で介護保険の要介護4・5の認定を受けた人

③身体障害者手帳1・2級または、療育手帳A判定でねたきりの状態等にある人

定 (午前) 各日10人

(午後) 各日20人

(いずれも先着順)

申 7月1日(水)～10日(金)に長寿介護課へ。

※過去に利用したことがある人は電話で申込みも可能です。

※今回は令和8年11月に実施予定です。詳細は10月の広報でお知らせします。

※薬品等を使用する場合がありますので、ご理解の上ご参加ください。

定 各日16組(先着順)

¥ 無料

申 7月8日(水)～16日(木)の9時から17時に電話にて受付ます。

CHIRYU「創業塾」を開催します!

問 商工会 (☎81-0904)

※この事業は商工会、市、金融機関が連携する創業支援事業計画に基づき実施する事業です。

時 ①7月25日(土) ②8月2日(日)

③8月29日(土) ④9月6日(日)

⑤9月12日(土)

各日9時～正午

所 商工会館

内 第1回 開講式・経営全般

第2回 販路開拓

第3回 労務・人材育成

第4回 財務全般

第5回 創業者からの体験談・閉講式

対 創業予定、創業3年以内の人、創業に興味のある人

¥ 3,000円



商工会ホームページ▶

親子下水道教室

問 境川浄化センター
(☎25-1295)

時 7月23日(木)、28日(火)
9時30分～正午

所 境川浄化センター

内 顕微鏡を使った微生物の観察、工作等や施設の見学等を通じて、下水道の役割を親子で楽しく学びます。

対 小学生およびその保護者

市政トピックス

催し

講座・教室

募集

スポーツ

寄付

衣浦東部広域連合

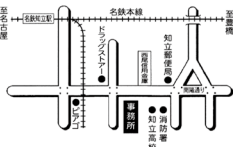
相続税の申告、相談、 コンサルタント業務に特化

まずは、お気軽にご相談ください。(初回は、相談無料)

相続税に強い 榊原税理士事務所

知立市弘栄三丁目40番地
税理士 榊原貞昭 (東海税理士会所属)

☎ 0566(81)9758



ご遺族にきちんと寄添い丁寧なサポート!!

葬儀

専用ホール

知立市山町桜馬場3-3
山町交差点角

駐車場は45台

檀家あり・無宗教・寺院紹介
すべての葬儀で利用可能

お身内葬28万円(税込)〜 家族葬44万円(税込)〜
お身内葬より小さい葬儀も見積もりいたします

詳しくはホームページ又は問い合わせを
http://www.sogiya.jp/

かきつばた会館 検索

かきつばた会館

TEL 0566-85-1194

私たちは「会社」ではなく「家族」です。
だからこそ、お一人おひとりの想いを一番に考えられます。
全国チェーンにできないことを、この街に寄り添う適正価格です。
余計なコストをかけずに送る、あたたかいお葬式の形を提案します。

三国屋葬具本舗 前嶋商店
知立市内幸町平田104 ☎(0566)81-3619

有料広告



令和8年度自衛官等採用試験

- 問** 自衛隊愛知地方協力本部
安城募集案内所 (☎74-6894)
- ① **医科・歯科幹部(第2回)**
対 医師・歯科医師の免許取得者
申 7月30日(木)～10月22日(木)
▼ **試験日** 11月13日(金)
- ② **航空学生(海上・航空)**
対 18歳以上24歳未満の人(高卒者(見込含)または高専3年次修了者(見込含))
申 7月1日(水)～8月28日(金)
▼ **試験日**
第1回 1次 9月19日(土)
第2回 1次 9月26日(土)
- ③ **一般曹候補生(第2回・第3回)**
対 18歳以上33歳未満の人(32歳の方は採用予定月の末日現在、33歳に達していない人)
申 第2回
7月1日(水)～9月1日(火)
第3回
9月15日(火)～11月20日(金)
▼ **試験日**
第2回 1次
9月16日(水)～27日(日)のうち指定する1日
第3回 1次
11月28日(土)～12月6日(日)のうち指定する1日
※第3回は、採用計画数の確保が可能と見込まれる場合は実施しない。
- ④ **2等陸・海・空士**
対 18歳以上33歳未満の人(32歳の方は採用予定月の末日現在、33歳に達していない人)
申 年間を通じて行っています。

- ▼ **試験日**
受付時または自衛隊愛知地方協力本部のホームページでお知らせ
- ⑤ **防衛大学校学生(一般)**
対 18歳以上21歳未満の人(高卒者(見込含)または高専3年次修了者(見込含))
申 7月1日(水)～10月15日(木)
▼ **試験日** 1次 10月31日(土)
※一般以外にも、推薦・総合選抜の試験も実施
- ⑥ **防衛医科大学校医学科学生**
対 18歳以上21歳未満の人(高卒者(見込含)または高専3年次修了者(見込含))
申 7月1日(水)～10月8日(木)
▼ **試験日** 1次 10月24日(土)
- ⑦ **防衛医科大学校看護学科学生**
対 18歳以上21歳未満の人(高卒者(見込含)または高専3年次修了者(見込含))
申 7月1日(水)～10月2日(金)
▼ **試験日** 1次 10月17日(土)
- ⑧ **幹部候補曹(第3回)**
対 20歳以上33歳未満の人
申 9月1日(火)～25日(金)
▼ **試験日** 1次 10月10日(土)
※第3回は、採用計画数の確保が可能と見込まれる場合は実施しない。
- ⑨ **キャリア採用幹部(第2回)**
対 大卒以上で応募資格に定められた学部・専攻学科等を卒業後2年以上の業務経験のある人
申 8月3日(月)～10月9日(金)
▼ **試験日**
陸 10月30日(金)
海 11月6日(金)
空 11月9日(月)

※年齢は令和8年4月1日時点のもの(一般曹候補生および2等陸・海・空士を除く。)

公務員合同説明会 2026

- 問** 自衛隊愛知地方協力本部
安城募集案内所 (☎74-6894)
- 時** 7月18日(土)
13時～17時30分
- 所** 刈谷市総合文化センター
アイリス403・404号室
- 内** 各省庁制度概要等の説明、個別相談など
- ▼ **参加団体(省庁等)**
法務省、税関、防衛省、海上保安庁、警察、消防、国税局
- 対** 高校生以上で公務員の仕事に興味のある人およびそのご家族等

リサイクル家具などの展示・販売

- 問** リサイクルプラザKC
(☎21-7251)
- 時** 7月1日(水)～12日(日)
※6日(月)休館
- 所** リサイクルプラザKC
(グリーンセンター管理棟2階)
- 内** 再生補修家具などの入札
※応札価格は100円から
・開札・連絡・引渡期間
7月15日(水)～19日(日)
・営利目的の入札、開札後の返品およびキャンセルはできません。
・引渡期間内に取りに来られない場合は落札無効となり、以後入札ができなくなります。
- 対** 市内または刈谷市在住の人

有料広告

since2000

困ったときは、頼ってください / 広告

SMILE 介護は【すまいる】

ホテルのような ショートステイ・喫煙店のような デイサービスのご利用はいかがですか?

詳しい内容 / ご利用料金 / 最新のニュース
イベント情報は【公式】Webページへ
smile-care.me | 検索 | 検索 | Google | 各スタッフ募集中

すまいる総合案内 WEB サイト smile-care.me

すまいる駒場 デイサービス / ショートステイ / 介護付き有料老人ホーム
知立駅から車で8分
豊田市駒場町元城 57-2 → 電話 0565-59-1250

すまいる知立 ケアマネ / ケアプラン / 訪問介護 / 介護サービスの手配等
知立市南新地 1-1-3 → 電話 0566-85-2500

庭木1本から承ります! 広告

お客様へのお約束

- ☑ 庭木1本より明瞭料金
- ☑ トイレはお借りしません
- ☑ 土日でもOKです
- ☑ お茶はご遠慮します

広報ちりゅうをご覧の方に

生垣の剪定 長さ1m 高さ2m
通常2,200円を
※税込
初回限定
先着
10名様
1,100円

1本からのお庭サービス
ガーデンエクスプレス
カタクラ(東証スタンダード上場会社)グループ

大府店 大府市共西町4 ☎ 9:00～17:00
0120-61-4128
お見積り・お問い合わせはお電話もしくは2次元コードから

市営住宅入居者を募集します

問 建築課 施設管理係
 (☎95-0156)

内 募集住宅

八橋住宅2戸(一般枠1戸、福祉枠1戸) 3DK、19,200円~41,800円
 高場住宅1戸(一般枠1戸) 2DK、18,200円~35,700円

申 7月1日(水)~21日(火)(土日祝を除く)に建築課へ。

※申込案内書は7月1日(水)から市役所4階の建築課等で配布。
 同日からホームページでもダウンロード可能。



市ホームページ▶

知立市議会議員の請負の状況の閲覧について

問 議事課 庶務係(☎95-0137)

知立市議会議員が知立市に対し請負をする者またはその支配人である場合における請負の状況を公表すること等により、請負の状況の透明性を確保し、議会の運営の公正および事務の執行の適正を図ることを目的とするものです。

▼ 閲覧日時

7月15日(水)から
 平日の9時から16時

▼ 閲覧場所

市役所5階 議会事務局

小規模保育事業所の新規開所について

問 保育支援課 保育係
 (☎95-0121)

施設名「杜(もり)の子保育ランド」

時 9月1日入所日から

所 牛田町尼子田46番地1

内 市内に小規模保育事業所が新たに開所します。これに伴い、希望園を追加することが可能となります。

※新規入所申込みのみで、市内の保育所等からの転園申込みは除く。

対 生後6か月~2歳児

定 4人(0歳児)、4人(1歳児)、4人(2歳児) 予定

申 7月1日(水)~31日(金)に申込みフォーム、または直接保育支援課へ。



市ホームページ▶

次回定例教育委員会の開催について

問 教育庶務課(☎95-0135)

時 7月9日(木) 9時30分~

所 学校給食センター

「市教委だよりー学ー」などの教育委員会に関する情報は、市ホームページからご覧ください。

※委員会の傍聴を希望する人は、教育庶務課へ。



市ホームページ▶

人権を理解する作品コンクール入賞作品展

問 地域活動推進課 協働人権係
 (☎95-0144)

令和7年度「人権を理解する作品コンクール」で入賞された知立市内の小・中学生のポスター、書道、標語の作品を展示します。

時 ①7月23日(木)~29日(水)
 15時まで

②7月30日(木)~8月7日(金)
 16時まで

所 ①中央公民館1階 ホール
 ②福祉の里ハツ田

第76回社会を明るくする運動

問 福祉課 地域福祉係
 (☎95-0150)

「社会を明るくする運動」は、犯罪や非行を防止し、安全で安心して暮らすことのできる明るい地域社会を築くとともに、罪を犯した人が再び犯罪や非行をしないように更生を支える地域の環境を作ることを重点目標として、毎年7月1日~31日までの1か月間全国的に行われる運動です。

私たち一人一人が、地域社会の一員としてできることはなにか考えてみましょう。



市ホームページ▶

市政トピックス

催し

講座・教室

募集

スポーツ

寄付

衣浦東部広域連合



弁護士法人

大樹法律事務所

代表弁護士 細井士夫 (愛知県弁護士会所属)

広告

相続
 遺産分割

企業法務
 顧問契約

不動産トラブル

離婚

破産

刈谷駅南口から徒歩3分
 刈谷市若松町 2-2 駐車場あり

初回相談料
 無料

☎ 0566-93-5035

月~土 9:00~18:00 ※第5土曜日を除く



有料広告



夏の交通安全県民運動
7月11日(土)～20日(月)の
10日間

問 安心安全課 防犯交通係
(☎95-0115)

夏本番を迎え、行楽などで自動車を運転する機会が増えるほか、新生活も3か月が経過し、通学・通勤への慣れによる気の緩みや油断が生じやすくなることから、交通事故の発生が懸念されます。市では、安城警察署、交通安全協会、その他交通安全関係団体と連携し、交通安全啓発活動を実施します。

【運動重点】

- ・歩行者の安全な交通行動の実践
および安全確保
- ・自転車等の交通ルールの遵守
およびヘルメット着用の徹底
- ・運転者の安全運転意識の向上
および飲酒運転等の根絶

**シーホース三河株式会社×
知立市コラボロゴが完成!**



問 スギ薬局知立福祉アリーナ
(☎82-5151 9時～17時
月曜休館(祝日除く))

シーホース三河が西三河の各市とコラボした新たなロゴ「SEAHORSES HOMETOWNS LOGO」が完成しました。

地域の魅力とチームの想いが詰まった特別なロゴです。

今後は、このロゴを活用し、市内事業者等と連携した取り組みやイベントを予定しています。

詳細は市ホームページをご覧ください。



市ホームページ▶

催し

一日司書体験

- 問** 図書館(☎83-1131)
時 7月21日(火)、22日(水)、
28日(火)
各回13時～16時
※3日間同じ内容のため、希望する1日
を選択。
所 図書館
内 図書館の仕事の体験(館内見学、
カウンター業務、本探し、本の装
備)
対 市内の小学5・6年生
定 各日6人(先着順)
¥ 無料
申 7月4日(土)9時～、図書館1階
カウンターにて
※電話受付は行いません。
※本人または代理の家族のみ受付
します。
※初日のみ1階ロビーで受付。

図書館の催し

- 問** 図書館(☎83-1131)
○ 映画上映会
※事前申込は不要ですが、混雑時は入
場制限する場合があります。
時 ①7月8日(水) 14時～
② 11日(土) 10時～、14時～
※いずれも同じ作品を上映
所 図書館2階 視聴覚室
内 DOG DAYS きみといつまでも
【外国映画・人間ドラマ】120分
3回とも韓国語版(日本語字幕付)
几帳面な性格のミンサンは、近所
の動物病院の影響で犬のフンが
あちこちに放置されている状況
に強い不快感を抱いている。今日
も院長と衝突してしまった彼女は、
著名な建築家ミンソに諭される
ことに。犬をきっかけに出会った
人々が、次第に心を通わせていく
様子を描いた物語。
¥ 無料
○ おはなし会
時 7月2日(木) 11時から
所 図書館 おはなしコーナー
内 「だるまさんが」「くだもの」(絵
本)、「おすわりやす いすどっせ!」

(紙芝居)、「たなばたのおはなし」
(ペープ)「ちょきちよきかにさん」
(しかけ) 他

▼ 行う人
読み聞かせグループ
ぼちぼちの会

○ おはなしの時間

- 時** 7月12日(日) 14時30分～
所 図書館 おはなしコーナー
内 今月は「空」をテーマにした読み
聞かせを行います。

○ 絵本の時間

- 時** 7月2日(木)・9日(木)・16日
(木)・23日(木)・30日(木)
14時30分から
※16日(木)は11時からも行います。
所 図書館 おはなしコーナー
内 絵本の読み聞かせ・ミニブックト
ーク・紙芝居など

▼ 行う人
図書館職員・ボランティア

○ 紙芝居の会

- 時** 7月18日(土) 14時30分から
所 図書館 おはなしコーナー
内 「カルガモピーちゃん」「おたま
じゃくしのしーちゃん」

▼ 行う人 朗読グループ「あおみ」

**○ ストーリーテリング
夏の日のおはなし会**

語り手がことばだけで伝えるおは
なしを聞きながら、その場面や情景
を自由に想像して、おはなしの世界
を楽しむイベントです。

- 時** 7月25日(土)
14時30分から15時30分まで
所 図書館2階 視聴覚室
内 「こすずめのぼうけん」(ルース・
エインズワース作)、「うりひめ」
(日本の昔話) 他

対 どなたでも(小さいお子さんは、
保護者のひざで)

▼ 行う人
おはなしの会「ホットケーキ」



ゆかたパーティー

- 問** 国際交流協会事務局(地域活動推進課内) ☎95-0144 土・日曜日、祝日を除く 9時~16時まで)
- 時** 7月19日(日)
13時30分~16時
(着付け希望者は13時)
- 所** 中央公民館 和室、講堂内
- 内** ゆかたの着付け体験、盆踊り、ゆかたファッションショー、美琴会の演奏
- ゆかたのある人は持参したゆかたをボランティアに着付けていただきます。
※ゆかたは市民からの寄付です。外国人用のゆかたはレンタルです。
- 対** 市内および近隣市在住の外国人とボランティアに興味のある人
- 定** 30人(先着順)
- ￥** 無料
- 申** 7月15日(水)までに申込みフォームまたは電話で問合せ先へ。



申込みフォーム▶

多文化子育てサロン みらいJr.を開催します!

- 問** 地域活動推進課 協働人權係 (☎95-0144)
- 時** 7月25日(土)
10時30分~正午
- 所** 知立団地集会所 (昭和9丁目2番地)
- 内** バルーンアート×たなばた会
- 対** 0歳から6歳の子どもと保護者
- ￥** 無料
- 申** 不要

※やさしい日本語で行っています。ポルトガル語、タガログ語、スペイン語、ベトナム語の通訳がいます。



市ホームページ▶

文化協会 月釜茶会

- 問** 文化協会事務局(パティオ池鯉鮒内) ☎83-0151 火~金曜日の10時~16時)
- 時** 7月12日(日) 10時~15時
- 所** 知立文化広場
- ▼ 席主 売茶流知立教授者会
近藤良仙窟氏
- ￥** 一席 700円

歴史講演会「豊臣一族!」開催



- 問** 歴史民俗資料館 (☎83-1133)
- 現在放送中の大河ドラマ「豊臣兄弟!」をもっと楽しむために、豊臣政権研究の第一人者である奈良大学教授河内将芳氏を招いた歴史講演会を開催します。
- 時** 8月11日(祝)
13時30分~16時(13時開場)
- 所** 文化会館 花しょうぶホール
- 内** 基調講演「秀吉・秀長と母大政所」、対談
- 講** 奈良大学教授 河内将芳氏
- 対** どなたでも
- 定** 250人(申込先着順)
- ￥** 無料
- 申** 7月1日(水)から20日(祝)までに、市ホームページ内申込みフォーム、または資料館窓口まで



市ホームページ▶

猿渡公民館 「地域文化芸能の集い」

- 問** 生涯学習スポーツ課 生涯学習係(中央公民館内) ☎83-1165 月曜休館)

猿渡公民館を利用している団体による、成果・活動状況の発表を行います。

- 時** 7月12日(日) 10時~正午
- 所** 猿渡公民館
- ▼ 出演
吹奏楽、大正琴、詩吟、アカペラ

刈谷医師会認知症市民フォーラム ~認知症治療の新時代を迎えて~

- 問** 長寿介護課 地域支援係 (☎95-0191)
- 時** 7月12日(日) 14時から
- 所** 刈谷市総合文化センター1階 小ホール(現地会場、ウェブ視聴同時開催)
- 内** 講演
- ①「知って安心、認知症のお話 ~地域連携と最新治療~」
- 講** 半城土とみやすクリニック 院長 富安齊氏
- ②「認知症と生きるということ」
- 講** メディカルクリニック柿の木坂 院長 岩田誠氏
- 定** 250人(先着順)
- ※フォーラムの詳細またはウェブ視聴については、下記二次元コードより確認ください。

- ￥** 無料
- 申** 不要



市ホームページ▶

知立市観光交流センター 7月イベント 七夕に願いを!

- 問** 知立まちづくり株式会社 (リリオ・コンサートホール内) ☎85-1133 木曜休館)
- 七夕の願い事を書いて、観光交流センターに飾ろう。ちりゅっぴも登場します。
- 時** 7月4日(土) 10時~16時 (11時~、14時~ 各30分程度)
- 所** 知立市観光交流センター
- 対** どなたでも
- ￥** 無料



市政トピックス

催し

講座・教室

募集

スポーツ

寄付

衣浦東部広域連合



パティオの催し

問 パティオ池鯉鮒 (☎83-8100)

第87回パティオ入会地ギャラリー展

時 7月8日(水)～12日(日) 10時～17時

※最終日は16時まで

所 パティオ池鯉鮒2階 ギャラリー

内 スペースA「中日写真クラブ知立」
スペースB「宝町写真クラブ」
スペースC「フォトクラブ風」

¥ 入場無料



シアターカレッジ ちりゅうあそびクラブ

時 7月12日(日)

13時30分～14時30分(15分前開場)

所 パティオ池鯉鮒 リハーサル室1

内 からだでポーズをつくってみよう!
おなじポーズをした人はだれかな?

講 ナビゲーター:杉山絵理氏(ダンサー)

対 小中学生 ※保護者の見学はできません。

定 15人程(先着順)

¥ 一般500円、会員400円

持 水分補給用の水分(水筒やペットボトルで)、
動きやすい服装

申 開始までにパティオ池鯉鮒(☎83-8102)へ



呈茶DEパティオ 中学生のお茶会

気軽におもてなしのこころを味わうお茶会。市内中学校の生徒が席主として参加します。

時 ①8月5日(水)、6日(木) ②8月19日(水)、20日(木)
各日とも ①13時②13時30分③14時④14時30分⑤15時

※時間ごとの入替制、要事前予約

所 パティオ池鯉鮒

①茶室「知心庵」②和室練習室

内 席主

①5日:知立南中学校、中野トシ子氏(宗徧流)

6日:竜北中学校、原田佳代子氏(宗徧流)

②19日:知立中学校 20日:竜北中学校

ともに煎茶道売茶流家元高取友仙窟(売茶流)

¥ 300円

定 ①各回10人 ②各回15人(先着順、要予約)

申 ①7月7日(火) ②7月22日(水) 各日とも10時～ ※初日は電話(☎83-8102)のみ



ちりゅうシアター・スタート2026 パティオDE夏休み

【共通】問 パティオ池鯉鮒(☎83-8102)

申 ①7月28日(火)から受付、②発売中、③受付中

※①について、窓口は発売日の10時、電話予約は13時から(☎83-8102)

① 劇団うりんこ ベイビーシアター『MARIMO』

時 9月26日(土) ①11時開演(10時30分開場)
②15時開演(14時30分開場)

所 パティオ池鯉鮒 リハーサル室1

内 言葉を発しない乳児も、舞台芸術に共感し、様々な心情を感じ取ります。

上演中は、赤ちゃんが声を出しても、動いても、触ってもOK。

赤ちゃんとその保護者のための参加型パフォーマンスです。

対 上演時に2歳未満の赤ちゃんとその保護者

定 各回赤ちゃん和大人のペア15組程(先着順)

※ペア1組につき保護者1人まで追加可

¥ 一般ペア1,500円、会員ペア1,400円

※保護者の追加は1人1,000円



② 0歳からのコンサート

赤ちゃんから大人まで楽しめるコンサート

時 8月9日(日) 11時開演(10時30分開場)

所 パティオ池鯉鮒 かきつばたホール

内 うた:神谷舞

演奏:PUENTE/プエンテ
(マリンバ・ピアノ・パーカッション)

※自由席、3歳未満ひざ上鑑賞無料

¥ 一般500円、会員400円



③ 表現あそびの会

ジェスチャーゲームや絵本の読み聞かせなど、子どもたちに身近な手法で「表現する」ことの楽しみをお届けします。

時 8月1日(土)

・幼児クラス(対象:3歳~未就学児) 9時30分~10時30分

・小学生クラス(対象:小学生) 11時~12時15分

所 パティオ池鯉鮒 リハーサル室1

講 阪本麻紀氏(烏丸ストロークロック・俳優)

定 各クラス10人(先着順)

¥ 一般500円、会員400円

※参加者1人につき保護者1人は無料で参加可。

※幼児クラスは3歳未満も参加可。

※小学生クラスは参加者の未就学の弟妹は参加可。

(保護者要同伴)



市政トピックス

催し

講座・教室

募集

スポーツ

寄付

衣浦東部広域連合



講座・教室

文化協会市民教室 パパのための子どもゆかた 着付け教室

- 問** 文化協会事務局(パティオ池鯉鮒内) ☎83-0151 火～金曜日の10時～16時
- 時** 8月2日(日) 10時～11時30分
- 所** パティオ池鯉鮒 茶室(知心庵)
- 内** パパがお子さんにゆかたを着せる方法を学びます。最新トレンドの帯も古典的な帯も素敵に仕上げましょう。「知立よいとこまつり」はパパに着付けをお任せ。(写真撮影可・動画撮影不可)
- 講** 山野流奥伝講師 川本道子氏
- 対** 小学生以下のお子さんの父親(または保護者)
- 定** 10人(先着順)
- 料** 無料
- 持** ゆかた、帯、腰ひも、履物、水分
※服装は体操服やTシャツと短パン
- 申** 7月1日(水)～30日(木)に問合せ先へ

科学実験教室 ～妖怪先生の謎と不思議 ラボラトリー～

- 問** 図書館(☎83-1131)
- 時** 7月19日(日) 10時～11時
- 所** 図書館2階 視聴覚室
- 講** 島田尚幸氏(東海中学校教諭・あいち妖怪保存会共同代表)
- 対** 小学生(保護者同伴不可)
お子さまのみでの参加となります。講師の説明を聞き、指示に従って行動することができるかを十分に確認のうえお申し込みください。
- 定** 20人(先着順)
- 料** 無料
- 申** 7月4日(土)からカウンターで受付
※電話、WEBなどの受付不可
※初日のみ、1階ロビーで受付。正面玄関(公園側)に並んでお待ちください。

硬式テニス(早朝Ⅱ期)教室 受講生募集

- 問** 生涯学習スポーツ課(スギ薬局知立福祉アリーナ内) ☎82-5151
メール(sports@city.chiryu.lg.jp)
- 時** 8月23日(日)～ 全10回
※7時15分～8時45分
詳しくは掲載の市ホームページをご覧ください。
- 所** ユーテック知立テニスコート
- 対** 市内在住在勤在学の中学生以上
- 定** 35人(抽選)
- 料** 中学生 800円
一般 2,000円
65歳以上 1,200円
教室の初日に集金 4,000円
- 申** 7月12日(日)まで
- ▼申し込み方法
- ①申し込みフォーム
②スギ薬局知立福祉アリーナ窓口にて申し込みください(9時～17時 祝日を除く月曜休館)
- ▼受講決定について
抽選後、メールにて7月19日(日)までに結果が届きます。メールが届かなかった場合は、7月21日(火)以降にお問い合わせください。
- ▼申し込み手続き(受講者の人)
8月2日(日)までにスギ薬局知立福祉アリーナ窓口にて受講料をお支払いいただき、申し込み完了となります。



▲市ホームページ



▲申し込みフォーム

孫育て講座 今と昔の子育ての違いなどを学び 子育てに関わってみませんか!

- 問** 中央子育て支援センター(☎81-5500 土日祝休)
- 時** 7月31日(金) 10時00分～11時30分
- 所** 中央公民館1階 大会議室
- 内** 子育ての新常識、子育てでの祖母の役割やパパ、ママとの関わりかたについて、地域の子育て支援参画について

講 名古屋経営短期大学 森佳奈枝氏

対 お孫さんと関わりのある人、お孫さんが誕生予定の人、地域の子育て支援に関わりたい人、既に地域の子育て支援に関わりのある人

定 50人程度

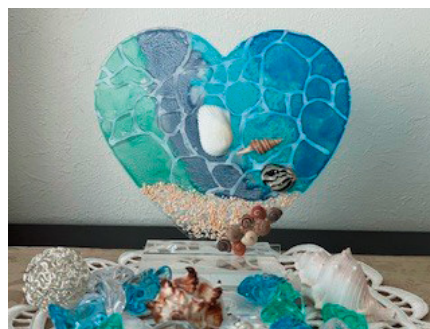
料 無料

申 7月29日(水)までに中央子育て支援センターに電話、または申込みフォームへ。



申込みフォーム▶

中央公民館1DAY講座 『ディンプルアートで海の ジオラマを作ろう!』参加者募集



- 問** 生涯学習スポーツ課 生涯学習係(☎83-1165)
今年の夏は、キラキラ輝く「海のジオラマ」をお部屋に飾りませんか?
- 時** 8月9日(日) 10時～
- 所** 中央公民館1階 第1実習室
- 講** 下平幸子氏
- 対** 一般(小学5年生以上)
- 定** 16人(先着順)
- 料** 1,200円
- 持** 汚れてもいい服、(必要ならば)エプロン、持ち帰り用袋
- 申** 7月17日(金)8時30分～26日(日)17時に申込みフォームから。



申込みフォーム▶

子どものスポーツ教室などの募集

問 西丘文化センター
(☎82-1200)

① 子どものスポーツ教室

時 7月24日、31日、8月7日(金)
計3回 17時~18時

所 西丘コミュニティセンター2階

内 運動能力向上のための運動

講 松原咲李氏

対 市内の小学校1~3年生

定 15人(申し込み多数の場合は抽選)

￥ 無料

持 屋内シューズ、タオル、水筒

申 7月1日(水)から5日(日)に申込みフォームからの申込み、または、電話での申込み(9時~17時)



申込みフォーム▶

② 夏休み子どもポスター教室

時 7月23日(木)
Aコース 9時30分~正午
Bコース 13時30分~16時

所 西丘文化センター2階

内 夏休み課題の「ポスター」の制作

講 菊地有希氏

対 市内の小学生

定 各コース8人(申し込み多数の場合は抽選)

持 画用紙、絵具セット(クレヨン)、上履き、水筒

￥ 無料

申 7月1日(水)から5日(日)に申込みフォームからの申込み、または、電話での申込み(9時~17時)



申込みフォーム▶

愛知万博メモリアル第19回 愛知県市町村対抗駅伝競走大会 知立市代表選手候補募集

問 スギ薬局知立福祉アリーナ
(☎82-5151 9時~17時
月曜休館(祝日除く))

時 大会日時:12月5日(土)
記録会日時

- ①9月12日(土)
- ②9月19日(土)

所 刈谷ふれ愛パーク
グラウンド



市ホームページ▶

パパママと一緒に楽しく運動 教室 受講生募集

問 スギ薬局知立福祉アリーナ
(☎82-5151 9時~17時
月曜休館(祝日除く))
メール(sports@city.chiryu.lg.jp)

時 8月22日(土)~ 全10回
※10時~11時30分
詳しくは掲載の市ホームページ
をご覧ください。

所 知立小学校 体育館

講 愛知教育大学 山下純平氏
愛知教育大学 学生

対 市内在住の4歳以上~小学4年生
と保護者

定 40組(抽選)

￥ 中学生以下 900円
一般 2,100円
65歳以上 1,300円

申 7月12日(日)まで



▲市ホームページ



▲申込みフォーム

▼ 受講決定について
抽選後、メールにて7月19日(日)
までに結果が届きます。メールが
届かなかった場合は、7月21日(火)
以降にお問い合わせください。

▼ 申込み手続き
受講者は8月2日(日)までにスギ
薬局知立福祉アリーナ窓口にて
受講料をお支払いいただき、申込
み完了となります。

認知症キッズサポーター 養成講座

問 図書館(☎83-1131)

時 7月23日(木)
10時~11時30分

所 図書館2階 視聴覚室

内 認知症のことを正しく理解し、認
知症の人やその家族をあたたく
見守るためのサポーター養成
講座です。受講者にはオレンジリ
ングをお渡しします。

講 知立市認知症地域支援推進員
石川廉氏(知立市西部地域包括支
援センター職員)

対 市内小学生(小学4年生以上)とそ
の保護者。子どもだけの参加も可

定 20人(先着順)

￥ 無料

申 6月27日(土)9時から図書館カ
ウンターにて

※電話・オンライン
申込みは翌日28日
(日)から可



申込みフォーム▶

楽しく作ろう! 親子でクッキング!

問 保健センター(☎82-8211)

時 8月5日(水) 10時~13時

所 保健センター 調理室

内 ビビンパふうごはん ほか

講 食育知立(ともだち)の会

対 市内在住小学1~3年生

定 親子8組(1家族2人まで 先着
順)

￥ 1組 600円

持 エプロン、三角巾、マスク、水筒、
筆記具等、上履き(子どものみ)

申 7月3日(金)8時30分から市ホー
ムページ内の申込
みフォームから。



市ホームページ▶

医師健康講座

問 保健センター(☎82-8211)

胃がんについてわかりやすくお話
をしていただきます。

ご自身やご家族の健康管理にお役
立てください。

時 7月28日(火)
14時~15時30分

所 保健センター2階 講座室

講 かみやクリニック院長
神谷雅人氏

定 40人(要予約)

￥ 無料

申 7月2日(木)9時から電話または
直接問合せ先へ



市ホームページ▶

市政トピックス

催し

講座・教室

募集

スポーツ

寄付

衣浦東部広域連合



第50回 知立文化賞・知立文化奨励賞・知立文化芸術新人賞受賞候補者の推薦について

問 文化協会事務局
(パティオ池鯉鮒内
☎83-0151)

文化協会では、知立文化賞・知立文化奨励賞・知立文化芸術新人賞を市民の皆さんから推薦していただき表彰しています。賞の種類は次のとおりです。

○ 知立文化賞

芸術、伝統文化、学術的成果等にかかる活動や社会貢献などに功績が極めて優れ、知立市の文化向上に貢献した個人、または団体。

○ 知立文化奨励賞

芸術、伝統文化、学術的成果等にかかる活動や社会貢献など、日頃の活動が顕著であり、知立市の文化向上に貢献し、今後さらに飛躍が期待される個人、または団体。

○ 知立文化芸術新人賞

若手の奨励・育成を目的とした賞で、文化芸術等にかかる活動で優れた実績があり、次世代の担い手として今後の活躍が大いに期待される個人または団体(知立市出身または在勤、在住、市内で活動)

▼ 推薦方法

文化協会事務局にある「知立文化賞・知立文化奨励賞・知立文化芸術新人賞推薦書」に記入し郵送またはご持参ください。各賞は審査委員会の審議を経て決定します。

申 8月7日(金) 必着で文化協会事務局(パティオ池鯉鮒内 〒472-0026 知立市上重原町間瀬口116 火～金曜日 10時～16時)へ。



募集

赤ちゃんゲストティーチャー募集

問 知立中学校・養護教諭
(☎81-1370)

知立中学校では、今年度、三年生の総合的な学習の時間に「赤ちゃんとのふれあい教室」を開催します。

時 9月15日(火)
10時～11時10分

所 知立中学校 体育館(冷房あり)
※9時30分より、運動場を駐車場として開放。

内 生徒が赤ちゃんにふれたり、抱っこしたり、あやしたりしながら、ふれあう体験をします。保護者の人には、赤ちゃんとのふれあい方や子育ての様子を教えてください。

※知立中ホームページに過去の様子を掲載します。ご覧ください。

※生徒は健康観察をしたうえで、事前に手指の消毒をして参加します。感染症の流行状況により、中止する場合があります。

対 2歳ごろまでの赤ちゃんとその保護者40組

※赤ちゃんの兄弟の幼児もご参加いただけます。

持 大きめのバスタオル(赤ちゃんを寝かせる敷物)

※可能であれば、抱っこ紐・お気に入りのおもちゃや絵本・おやつ・赤ちゃんの成長がわかる写真など

申 7月1日(水)～8月31日(月)に申込みフォームから申込み。申し込みを確認後、電話にて、受付完了のご連絡をいたします。

※キャンセルする場合は、直接知立中学校へご連絡ください。



申込みフォーム▶

【大学生向け職員(会計年度任用職員)募集】 知立市役所で働いてみませんか

▼ 職務内容

事務職または技術職に係る市役所業務全般
※インターンシップではありません。

▼ 応募資格

令和8年4月1日時点において大学1年～3年の学生で市役所業務に興味のある人
ただし、地方公務員法第16条の規定に該当する人は受験できません。

▼ 募集人数

事務職 3人
技術職 2人(土木、建築または電気課程のいずれかを専攻している人)

▼ 任用期間

8月1日(土)から9月30日(水)のうち原則10日間(週5日で2週間を基本としますが、勤務する週や曜日等は学業や個別事情に配慮することとし、別途調整します。)

▼ 勤務時間

月～金曜日 原則8時30分～正午もしくは13時～16時30分の3時間30分(休憩なし)
施設勤務となる場合は土日祝勤務の場合があります。

▼ 報酬 時間額 1,280円

※要件に応じて、通勤手当が支給されます。

▼ 選考方法

書類選考および面接

▼ 選考日時 7月15日(水)

※詳しい時間と場所は申し込み後に連絡します。

▼ 申込方法

7月1日(水)～10日(金)の17時までに申込みフォームから必要項目の入力をしてください。

※応募・選考時に取得した個人情報(募集採用事務以外の目的)には一切使用しません。



申込みフォーム▶

「演劇フェスティバル・イン・ちりゅう2026」参加者募集

問 文化協会事務局(パティオ池鯉鮒内 ☎83-0151)

時 12月13日(日)【開催日】

所 パティオ池鯉鮒
花しょうぶホール

¥ 無料

申 7月1日(水)～8月20日(木)までの火～金曜日、10時～16時に問合せ先へ。

第88回 入会地ギャラリー展 参加者募集

- 問** パティオ池鯉鮒(☎83-8100)
時 第88回
 10月7日(水)～11日(日)
 10時～17時
 ※最終日は16時まで。
 ※準備は各開催初日の前日から。片づけは最終日の16時から。
所 パティオ池鯉鮒 アートセンター
￥ Cスペース 10,000円
申 募集中
 ※枠が埋まり次第終了

スマホ活用講習会

- 問** 企画情報課 DX推進係
 (☎95-0145)
○ 合同会社Prof(プロフ)による講習会
 ※スマホをお持ちでなくても受講可能です。
時 7月9日(木)
 9時30分～11時30分
所 中央公民館1階 小会議室
内 「お金と個人情報を守る!スマホ中級者のための詐欺対策と安全設定」
 「知立市の交通をスマホでナビする方法」
定 20人
持 スマートフォンまたはタブレット(貸出可)、筆記用具
○ 高齢者デジタルサポーターによる講習会
 ※自身のスマホが必須となります。
時 7月23日(木)
 9時30分～11時30分
所 中央公民館1階 小会議室
内 「メールの使い方(文字入力の方法を含む)」
 「アプリの追加の仕方」
定 12人
持 スマートフォンまたはタブレット(貸出不可)、筆記用具

【共通】

- ※両日とも受講可能
申 市ホームページ内の申込みフォームからお申込みいただくか、問合せ先に直接電話。
 ※電話は開庁日の9時～17時
 ※申込みは各開催日の前日まで。

無料
 ※講師によって使用する資料が異なります。



市ホームページ▶

スポーツ

涼しいなかで汗をかこう! バスケ&チア体験会 案内

- 問** スギ薬局知立福祉アリーナ
 (☎82-5151 9時から17時
 月曜休館(祝日除く))
○ バスケットボールクリニック(要申込)
① 小学生4年から6年まで
 9時～10時
② 中学1年から中学3年まで
 10時10分～11時10分
○ チアダンス体験(当日受付可)
 8時30分受付開始
 11時30分まで
【共通】
時 8月7日(金)
 8時30分開場
 9時イベント開始
 11時30分イベント終了
所 スギ薬局知立福祉アリーナ
 詳細は市ホームページをご覧ください。



市ホームページ▶



寄付

ご寄付ありがとうございました。
 (敬称略・順不同)

■市へ

【現金の寄付】

匿名	500,000円
土筆の会	10,000円
豊河運輸株式会社	50,000円

■知立西小学校へ

【物品の寄贈】

- ・知立駅南振興会
防犯ブザー 90個

■市内小学校へ

【物品の寄贈】

・匿名	桜苗木 8本
	(内訳)
	猿渡小学校 3本
	知立西小学校 2本
	八ツ田小学校 3本

■社会福祉協議会へ

【現金の寄付】

- ・スーパーヤオスズキララ店お客様御一同 11,957円
- ・ユニー株式会社
“小さな善意で大きな愛の輪”運動
ピアゴ知立店 店長 山田康博 34,081円

- ・内田喜康 793円
- ・メナード知立桜馬場サロン 1,000円

- ・有限会社ワイエスピー刈谷 1,000円
- ・久保田将夫 10,000円
- ・加藤 2,000円

- ・有限会社ワイエスピー刈谷 1,000円
- ・久保田将夫 10,000円
- ・加藤 2,000円

- ・久保田将夫 10,000円
- ・加藤 2,000円

【物品の寄付】

- ・匿名 日用品





衣浦東部広域連合 NEWS

問 衣浦東部広域連合事務局総務課総務係 (☎63-0131)

令和8年第1回衣浦東部広域連合議会臨時会が、6月2日(火)に広域連合議会議場(刈谷市役所9階議会会議室)において開催されました。議会は碧南市、安城市および高浜市選出議員の辞職により3市議会において後任の広域連合議会議員が選出されたことに伴うものです。

議会では正副議長の選挙が行われ、議長に小林昭弼議員が、副議長に生田綱夫議員が選出されました。引き続き、広域連合副長および監査委員(議員選出)の選任についての人事案件が同意されたほか、令和7年度衣浦東部広域連合一般会計繰越明許費の繰越しの報告が行われました。

その他、財産の取得(消防救急デジタル無線システム、災害対応特殊水槽付消防ポンプ自動車、資機材搬送車2台、高規格救急自動車2台)、工事請負の締結(衣浦東部広域連合事務所非常用発電機等改修工事 週休2日)についての議案が可決されました。

今回選出の衣浦東部広域連合議会議員(敬称略)

碧南市議会選出 磯貝忠通、生田綱夫、鈴木みのり

安城市議会選出 野場華世、すば康貴、神谷和明、
法福洋子、深津修

高浜市議会選出 鈴木勝彦、黒川美克

○ 監査委員(議員選出)

深津修(安城市議会選出)

○正副議長



議長 小林昭弼
(知立市議会選出)

○同意された人事



副議長 生田綱夫
(碧南市議会選出)



広域連合副長
山本政裕
(碧南市副市長)

令和9年4月採用 衣浦東部広域連合 消防職員(高校卒)の募集

問 衣浦東部広域連合事務局
総務課人事係(☎63-0132)

内 ・第1次試験 9月20日(日)
SPI検査(能力検査)、集団面接
・第2次試験 10月16日(金)
個人面接、体力測定、作文

対 平成16年4月2日以降に生まれた人で、高校を卒業した人または令和9年3月までに卒業見込みの人のうち、運転免許(普通)を取得している人または取得見込みの人で消防職務に耐える人

定 募集人員 2人程度

申 7月21日(火)~27日(月)9時~正午、13時~17時(土・日曜日を除く)に、受験申込書へ必要事項を記入し、資格・免許等証明書の写しを添えて本人が衣浦東部広域連合事務所(刈谷市小垣江町西高根204番地1)へ。

※本人が持参できない場合は、事前に連絡がある場合に限り受付期間内必着で返信用封筒同封のうえ、書留郵便による申し込みを受け付けます。

※受験申込書は、衣浦東部広域連合ホームページからダウンロードできます。

衣浦東部広域連合消防局救命講習会 7月分

① 普通救命講習Ⅰ

時 7月19日(日) 9時~正午 所 安城消防署

内 心肺蘇生法(気道確保、人工呼吸、胸骨圧迫)、AEDの使用法、止血法などを行います。

② 普通救命講習Ⅰ【実技救命講習】

時 7月26日(日) 9時~11時 所 碧南消防署

内 事前にインターネット上で応急手当WEB講習もしくは概ね1年以内に救命入門コースの受講歴のある人が対象です。受講後、普通救命講習Ⅰの修了証が交付されます。

③ 普通救命講習Ⅲ

時 7月18日(土) 9時~正午 所 刈谷消防署

内 小児・乳児・新生児の心肺蘇生法、ひきつけ、のどに異物が詰まった時の処置などを行います。

対 碧南市、刈谷市、安城市、知立市および高浜市在住、在勤、在学の人でいずれの会場でも受講できます。

定 各20人(いずれも先着順) ￥ 無料

申 7月5日(日)10時から救急係①安城(☎75-2494)

②碧南(☎41-2625)③刈谷(☎23-1299)

※講習時間は、受講者数および講習の進捗度等で短縮する場合があります。

※救命講習会を団体で受講される人は、最寄りの消防署へお問合せください。

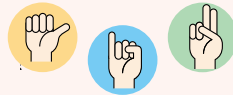
※WEB講習は、衣浦東部広域連合消防局ホームページから閲覧、受講することができます。

親子川柳

第20回親子川柳入賞作品を掲載します。

- 子 さいたかな おきたらあさがお みにいこう (小学1年)
- 父 水やりは パパの仕事と 花は知る
- 子 七月で しゅくだいぜんぶ おわったよ。(小学2年)
- 母 誤字脱字 丸なし点なし やりなおし
- 孫 どやがおで 100てんのテスト みせるまご。(小学2年)
- 祖母 ほおゆるみ さいふのひもも ゆるむばば
- 孫 おじいちゃん かざりじゃないよ エアコンは (小学4年)
- 祖父 きけんだね あつさかんじぬ おとしより
- 子 この暑さ なんとかしてくれ お父さん (中学2年)
- 父 まかせなさい 私のギャグで ひんやりだ

Let's 手話 No.87



手話を学んで、使って、コミュニケーションの輪を広げていきましょう。

どうしたの？



尋ねる表情(まゆをあげる)しながら人差し指を立て、2、3回軽くふる
 ※どうしたの?と口形をつくと分かりやすい

※市は、平成30年12月に手話言語条例を制定しました。

問 福祉課 障がい福祉係(☎95-0118 FAX83-1141)

消費生活相談事例紹介

こんなときどうする



～海外からの不審な電話にご注意～

【事例①】最近、「+1」から始まる国際電話が多くかかってくる。電話に出ても無言だった。国際電話の受電を拒否する設定をしたいがどうしたらよいか。

(60歳代)

【事例②】自動音声で数時間後に電話が使えなくなるという不審な電話があった。「1」を押せと言われて押ししたら、電話口に出た人が出て、名前と生年月日を聞かれて答えたところ、間違いだったと言われて切られた。着信履歴から海外からの着信だと知った。今後どうしたらよいか。

(80歳代)

ひとこと助言

海外からの知らない国際電話が増えています。「+1」や「+44」など、「+」から始まる電話番号は海外からのダイヤル番号になります。心当たりのない国際電話は詐欺の電話である可能性が高いです。怪しい電話には出ない、折り返さないようにしましょう。もし電話に出してしまった場合、個人情報には絶対に伝えず、すぐに電話を切りましょう。

国際電話を利用しない人は、利用休止申請等をお願いします。

(固定電話) 国際電話不取扱受付センター(無料)

☎0120-210-364

(携帯電話) 携帯電話端末やOSによっては発着信の設定が可能です。

携帯電話会社が提供するサービスの利用も検討しましょう。困ったときは、お住まいの自治体の消費生活センター等にご相談ください(消費者ホットライン188、警察相談専用電話「#9110」番)。

問 知立市消費生活センター(☎95-0195)

毎週月・水～金曜日 13時～16時

(受付は15時30分まで)

愛知県消費生活総合センター(☎052-962-0999)

月～金曜日 9時～16時30分

土・日曜日 9時～16時

7月し尿収集予定表

【ご注意】次の日程で行います。留守の場合はし尿券に必ずご署名のうえビニール袋などに入れ、くみ取り口に置いておいてください。

日	曜日	記号	コース	記号	コース
1	水	い	金山	A	山屋敷町
2	木	ろ	栄・新富・新地町・本町	A	山屋敷町
3	金	は・に	中山町・堀切	B	丸山
4	土				
5	日				
6	月				
7	火	ほ	池端	C	弘法山
8	水	へ	上重原町	C	弘法山
9	木	へ	上重原町	D	東長篠
10	金	へ・と	上重原町・西中町	E	新池
11	土	ち	谷田町	E・G	新池・新田東
12	日				
13	月				
14	火	ち・り	谷田町・新林町	H	新田
15	水	ぬ	平草	I・J	東広見・西広見
16	木	る	八ツ田町	K	弘法町

日	曜日	記号	コース	記号	コース
17	金	お	内幸町	L	山田谷
18	土				
19	日				
20	祝				
21	火	わ・か	西町・本町・中町	M	八橋町
22	水	よ	西町	M	八橋町
23	木	た	旧国道沿	O	来迎寺町
24	金	れ	桜木町	P	牛田町
25	土				
26	日				
27	月				
28	火	そ	劇場通	P	牛田町
29	水	つ	内幸町	P	牛田町
30	木	ね	宝町	Q	長田
31	金	なら	西丘町・道瀬山	R	弘栄

世帯構成の変更時や、使用中止時には届出が必要です。

問 環境課 ごみ減量係(☎95-0126)

市政トピックス

催し

講座・教室

募集

スポーツ

寄付

衣浦東部広域連合