

健康でいきいきと安心して暮らせるまちをめざして 地域包括支援センターをご利用ください

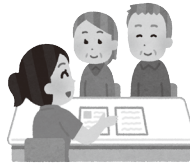
☎ 長寿介護課 地域支援係 (☎95-0191)

地域包括支援センターでは、高齢者が安心して暮らせるように、保健師、社会福祉士、主任ケアマネージャーなどの専門職が無料で相談や支援を行っています。

1. 高齢者に関する総合相談

健康、介護、生活全般の相談

「足腰が弱ってきた」「物忘れがひどくなって認知症じゃないか不安」「家族の介護が難しくなってきた」「介護保険を利用したいがどうすればいいかわからない」など



2. 高齢者の権利を守る

① お金や財産に関すること

- ・財産の管理に不安がある人への成年後見制度の相談
- ・振り込め詐欺に巻き込まれたなど消費者被害の相談

② 近所の高齢者のこと

- ・「近所に住む高齢者が虐待を受けているかもしれない」などの相談

3. 地域の活動など

① 認知症サポーター養成講座

認知症について、正しく理解してもらう市民向けの講座を行っています。

② 認知症の人のための本人ミーティング・認知症の人を介護する家族交流会

悩みを相談、共感する交流会を行っています。

③ 知立市ネットワーク会議

市内の介護事業所を中心に、サービスの質の向上を目的に研修や勉強会を行っています。

このほか、民生委員や医療機関、民間企業と高齢者を支える連携づくりを行っています。

お困りの際はお気軽にご相談ください。

高齢者相談窓口(包括支援センター)介護や医療・日常生活の不安などに専門職が対応します。

知立市東部地域包括支援センター

TEL: 0566-82-8855

(FAX: 0566-83-4070)

場所: 知立市八ツ田町泉43

(知立市福祉の里八ツ田内)

担当エリア
小学校区

*知立小学校*来迎寺小学校
*八ツ田小学校*知立東小学校

知立市西部地域包括支援センター

TEL: 0566-81-8880

(FAX: 0566-83-7776)

場所: 知立市長篠町新田東11-32

(ながしのの里内)

担当エリア
小学校区

*知立西小学校*猿渡小学校
*知立南小学校



お気軽に
ご相談
ください

地域包括支援センターとは、地域で暮らす高齢者を介護・福祉・健康・医療の面から総合的に支援するため、知立市が2か所に委託運営している公的な相談窓口です。(相談無料)

健やかプログラム

最近、体を動かしていますか? 筋肉は使わないとどんどん落ちていくもの。個人のレベルに合わせた計画(運動プラン)を、医療等専門職と一緒に考えましょう。

時 9月~令和6年2月の第3水曜日(全6回)午前10時から

所 老人福祉センター(スギ薬局知立福祉アリーナ内)

内 初回時に健康プランを立て、毎月体力測定、初回と最終回に体組成計で計測して自身のカラダをチェックします。その他にも、理学療法士による自宅でできるストレッチや筋力トレーニングのアドバイス、管理栄養士による筋肉や骨などに関する栄養のミニ講座もあります。あなたの健康づくりを支援して、より健康なカラダづくりを目指すプログラムです。

定 20人(定員を超えた場合は抽選)

料 無料

対 市内在住で、65歳以上の介護保険の認定を受けていない人

申 問 8月9日(水)~18日(金) 電話または直接老人福祉センター(スギ薬局知立福祉アリーナ内 ☎55-1804 月曜休館)へ。

