

市政トピックス

全国地域安全運動  
秋の安全なまちづくり県民運動

10月11日(水)～20日(金)

全国地域安全運動の実施に合わせ  
て安城警察署、安城知立防犯協会連  
合会と連携して、秋の安全なまちづく  
り県民運動を展開します。

【運動重点】

- ・特殊詐欺の被害防止
- ・侵入盗の防止
- ・自動車盗の防止
- ・子どもと女性の犯罪被害防止
- ・暴力追放運動の推進

【三ない運動】+1(プラスワン)

- ・暴力団を利用しない
- ・暴力団を恐れない
- ・暴力団に金を出さない

+1(プラスワン)

- ・暴力団と交際しない

▼詐欺に注意

犯人が固定電話に役所等を騙って  
電話し、「医療費等の還付金があ  
る」などと説明して、コンビニに誘  
導しATMを操作させ、犯人の口座  
に送金させる手口が多発していま  
す。ATMで医療費等が還付される  
ことはありませんのでご注意ください。

問 安心安全課 防犯交通係  
(☎95-0115)

民生委員の高齢者実態調査に  
ご協力ください

高齢者のみなさんが地域で安心し  
て暮らしていただけるよう、地域の民  
生委員にご協力いただき、市内にお  
住まいの一人暮らしの高齢者と高齢  
者のみの世帯について、世帯状況な  
どを調査しています。

担当地区の民生委員が、対象者の  
自宅を訪問して調査します。ただし、  
昨年までの調査で電話番号が判明し  
ている場合は、電話調査の場合があ  
ります。

調査結果については、市の高齢者  
福祉施策の基礎資料とします。

また、困りごと相談や生活支援の

人口・世帯 ( )内は前月比 (令和5年9月1日現在)
総人口 72,227人 ( 44 )
男性 38,073人 ( 21 )
女性 34,154人 ( 23 )
世帯数 33,322世帯 ( 7 )

8月の火災・救急
火災 0件
救急 331件

8月の犯罪・事故 (年間累計/前年比)
刑法犯 35件(300件/25)
人身交通事故 13件(130件/26)
└ 負傷者 13件(130件/26)
└ 死者 0件(0件/-1)

必要な人については、担当地区の包  
括支援センターへつなぎ、後日包括支  
援センターの職員が訪問等します。

本調査の趣旨をご理解のうえ、ご  
協力をお願いします。

▼調査期間 10月～12月

対 ①70歳以上の一人世帯  
②75歳以上の高齢者のみで構成  
する世帯

▼調査内容 緊急連絡先、世帯状況

問 長寿介護課 長寿係  
(☎95-0150)

ふとんの洗濯・乾燥サービス

時 (回収日)11月16日(木)・17日(金)  
(配達日)11月23日(祝)・24日(金)  
いずれも、午前(午前8時30分～  
正午)または午後(正午～午後3時)  
※時間の指定は午前・午後のみです。

内 掛け布団・敷き布団・毛布各1枚  
の洗濯・乾燥。

※ただし、羊毛布団など特殊なものは除  
きます。ダブル以上のサイズについて  
は、ご相談ください。同じ種類の布団  
を2枚申し込むことはできません。

※希望者は、代わりの布団を無料で借り  
ることができます。

対 ①おおむね65歳以上のひとり暮らし  
の人

②おおむね65歳以上で介護保険の  
要介護4・5の認定を受けた人

③身体障害者手帳1・2級または、  
療育手帳A判定でねたきりの状  
態等にある人

定 午前:各日10人

午後:各日20人

※いずれも先着順

申 10月2日(月)～13日(金)に長寿  
介護課へ。

※過去に利用したことがある人は電話  
で申込みできます。

※次回は令和6年2月に実施予定です。  
詳細は令和6年1月号の広報でお知  
らせします。

問 長寿介護課 長寿係  
(☎95-0150)



10月は「里親月間」です

子どもたちの健やかな成長のため  
に、里親になりませんか?

里親とは、さまざまな事情によって  
自分の家庭で暮らせなくなった子ども  
たちを、子どもやその家族に必要な  
期間、温かい家庭的な雰囲気の中で  
養育してくださる人のことです。県で  
は、里親になってくださる人を募集し  
ています。

問 愛知県刈谷児童相談センター  
(☎22-7111)

市営住宅入居者募集

▼募集住宅

八橋住宅2戸

(一般枠1戸、福祉枠1戸)

3DK、21,200円～41,600円

申 10月2日(月)～23日(月)  
(土・日曜日、祝日は除く)

※申込案内書は10月2日(月)から建  
築課等で配布します。同日から市ホー  
ムページでダウンロードもできます。



市ホームページ▶  
(10月2日公開)

問 建築課 施設管理係  
(☎95-0156)

定例教育委員会の開催について

時 10月11日(水)

午前9時30分から

所 市役所4階 第4会議室

「市教委だよりー学ー」などの教育  
委員会に関する情報は、市ホームペ  
ージをご覧ください。

※委員会の傍聴を希望する人は教育庶務  
課へ。



市ホームページ▶

問 教育庶務課 教育庶務係  
(☎95-0135)





# 衣浦東部広域連合 NEWS

令和5年第2回衣浦東部広域連合議会定例会が、8月24日(木)に広域連合議会議場(刈谷市役所9階議会議室)において開催されました。議会では、一般質問、令和4年度衣浦東部広域連合一般会計繰越明許費の繰越しの報告のほか、令和4年度衣浦東部広域連合一般会計歳入歳出決算認定、衣浦東部広域連合火災予防条例の一部を改正する条例の制定、令和5年度衣浦東部広域連合一般会計補正予算についての計3議案が原案どおり可決されました。

## 令和4年度衣浦東部広域連合一般会計歳入歳出決算を認定

今議会で認定された令和4年度一般会計歳入歳出決算についてお知らせします。

歳入総額は58億7,243万7,415円、歳出総額は55億2,178万1,728円、差引残額3億5,065万5,687円となりました。歳入では、関係市の分担金が54億6,555万152円で全体の93.1%を占めています。歳出では、消防費が51億8,149万2,997円で全体の93.8%を占めています。

単位(円)

科目		予算現額	収入済額	構成比
歳入	分担金および負担金	5,465,550,000	5,465,550,152	93.1%
	使用料および手数料	19,534,000	20,906,150	0.4%
	国庫支出金	64,003,000	49,590,000	0.8%
	県支出金	65,000	37,000	0.0%
	財産収入	4,505,000	5,738,700	0.1%
	寄附金	1,000	0	0.0%
	繰越金	204,923,000	204,922,848	3.5%
	諸収入	16,777,000	20,292,565	0.3%
連合債	185,800,000	105,400,000	1.8%	
計	5,961,158,000	5,872,437,415	100.0%	
科目		予算現額	支出済額	構成比
歳出	議会費	2,298,000	2,184,534	0.1%
	総務費	262,490,000	227,118,066	4.1%
	消防費	5,564,446,000	5,181,492,997	93.8%
	公債費	111,924,000	110,986,131	2.0%
	予備費	20,000,000	0	0.0%
計	5,961,158,000	5,521,781,728	100.0%	

## ○今回選出の衣浦東部広域連合議会議員(議席番号順、敬称略)

・刈谷市選出議員 武藤 美智代、揚張 慎一、佐原 充恭、星野 雅春

問 衣浦東部広域連合事務局 総務課(☎63-0131)

## 高浜消防署 オープンハウス～集まれ! 未来の消防士たち～

「消防署ってどんなところ?」「消防車ってどうなってるの?」

消防の仕事体験してもらい、消防署を身近に感じてほしいという思いから、消防庁舎を開放します。消防士のお仕事、消防士の訓練、そして、普段なかなか見ることができない消防庁舎などの見学・体験を通して、小さなお子さんから大人まで、みんなで楽しむイベントです。

**時** 11月11日(土) 午前9時～正午

**所** 高浜消防署(高浜市稗田町六丁目2番地15)

**内** 防火衣着、放水体験、車両見学、AED取扱い、救助器具展示、庁舎内見学など

※災害状況などにより縮小または中止することがあります。

**定** 45人(先着順・小学生以下は保護者同伴) **¥** 無料

**申 問** 10月21日(土) 午前9時から電話で高浜消防署警防・救助係(☎52-1192)へ。



## 衣浦東部広域連合消防局 救命講習会 10月分

### ① 普及員講習再講習

時 10月22日(日) 午前9時～正午

所 高浜消防署

内 応急手当普及員の資格を有する人が、前回の講習受講日から3年以上に再度更新するための講習

定 8人(先着順)

### ② 普通救命講習Ⅰ

時 10月15日(日) 午前9時～正午

所 刈谷消防署

内 心肺蘇生法(気道確保、人工呼吸、胸骨圧迫)、AEDの使用法、止血法など

定 20人(先着順)

### ③ 普通救命講習Ⅲ

時 10月21日(土) 午前9時～正午

所 知立消防署

内 小児・乳児・新生児の心肺蘇生法、ひきつけ、のどに異物が詰まった時の処置など

定 20人(先着順)

【①・②・③共通】

¥ 無料

対 碧南市、刈谷市、安城市、知立市および高浜市在住、在勤、在学の人でいずれの会場でも受講できます。

申 10月5日(木)の午前9時から救急係①高浜消防署(☎52-1192)

②刈谷消防署(☎23-1299)③知立消防署(☎81-4144)へ。

※講習時間は、受講者数および講習の進捗度等で短縮する場合があります。

※救命講習会を団体で受講される人は、最寄りの消防署へお問合せください。

※開催状況は、ホームページをご確認ください。

## 傘の廃棄方法の変更について

傘を「針金類」として廃棄するためには、布(ビニール)の部分を取り除き、骨組のみの状態にし、青いかごの中に入る大きさにしないと回収できませんでしたが、傘の骨組を折り曲げる等の負担があったことから、今後は布の部分を取り外し、骨組は折り曲げることなく、「針金類」として廃棄できることに変更しました。

問 環境課 ごみ減量係  
(☎95-0126)

## 小型充電式電池の捨て方にご注意ください

モバイルバッテリーをごみとして捨てる時、ごみ収集時や処理中にバッテリーが押し潰されて出火することがあり、近年、ごみ収集車やごみ処理施設での火災が多く発生しています。

市ではモバイルバッテリー等の小型充電式電池(ニカド電池、ニッケル水素電池、リチウムイオン電池)は、収集していません。

小型充電式電池は、リサイクル協力拠点のリサイクルボックスへ入れてください。詳細は市ホームページをご覧ください。

問 環境課

ごみ減量係  
(☎95-0126)

市ホームページ▶



## 私立高等学校等の授業料補助

対 10月1日現在で私立高等学校等に在籍し、今年度末時点で19歳以下で、卒業時に高等学校卒業資格が得られる見込みの人のうち、保護者が市内在住の人(生徒自身が市外在住の場合も対象)

※授業料が全額免除されている人、専攻科・別科に在籍している人等は対象外

### ▼ 補助金額

・保護者等の課税標準額の6%から市民税の調整控除額を差し引いた額が270,300円未満の場合は最大年額18,000円

・その他の人は最大年額12,000円

申 申請書(学校から配布)を次のいずれかの方法で提出してください。

#### ① 学校へ提出

学校が指定する日時・場所へ。

#### ② 教育委員会へ提出

10月2日(月)～31日(火)に教育庶務課へ。

※教育委員会へ提出する人は、在学等証明書(指定様式)の添付が必要な場合があります。

※学校から申請書の配布がない場合は、お問合せください。

詳細は市ホームページをご覧ください。

問 教育庶務課

教育庶務係  
(☎95-0135)

市ホームページ▶



## 地域支え合い会議を開催します

### ～高齢者等の人生を考える～

市では高齢になっても最期まで在宅で過ごすことができるように、医療、介護、生活支援等がネットワークを組んで提供できる体制づくり(地域包括ケアシステム)を目指しています。

「買い物に行けない」、「病院までの交通手段がない」、「家事ができない」など、日常生活の問題を地域で考え、地域の高齢者の繋がりにより解決したいと考えています。

地域の問題を話し合う場の設置を目的に講座を実施します。

時 10月21日(土) 午後2時～4時

所 福祉の里八ツ田3階 さくら・うめ

講 塚本鋭裕氏(障害者福祉施設サンサン大府 施設長)

対 どなたでも

定 60人

¥ 無料

持 筆記用具

申 不要

問 長寿介護課 地域支援係  
(☎95-0191)

## 就学時健康診断

令和6年4月に小学校入学予定のお子さんのいる家庭に就学時健康診断のご案内を10月6日(金)までに発送します。必ず受診してください。

学校により、日程が異なりますので、都合の悪い場合は学校教育課へご連絡ください。他の学校で受診できるよう調整します。

時 次のとおり

小学校名	実施日
知立小学校	11月30日(木)
猿渡小学校	11月29日(水)
来迎寺小学校	11月1日(水)
知立東小学校	10月24日(火)
知立西小学校	11月7日(火)
八ツ田小学校	11月21日(火)
知立南小学校	10月31日(火)

所 お住まいの学区の小学校

問 学校教育課 学校教育係  
(☎95-0136)







### 知立公共下水道の都市計画 決定変更案の縦覧

今回、変更するのは雨水と汚水の排水区域です。

- 時** 10月16日(月)～31日(火)  
(土・日曜日を除く)  
午前8時30分～午後5時15分
- 所** 下水道課窓口
- 問** 下水道課 下水工務係  
(☎95-0134)

### リサイクル情報

#### 【さしあげます】

知立高校女子制服夏用上(M)、座敷机、チャイルドシート(コンビ)

#### 【ゆずってください】

電動自転車

#### ▼ 利用方法について

リサイクル品の登録については、環境課ごみ減量係へ。登録後、広報、ホームページに掲載し、市は情報提供のみ行います。本人同士で交渉し、譲り渡しをしてください。

- 問** 環境課 ごみ減量係  
(☎95-0126)



## 🎵 催し

### 第24回しみん芸術祭 「民謡・歌謡のつどい」

- 時** 10月28日(土)  
午後1時から
- 所** 文化会館 花しょうぶホール
- 問** 文化協会事務局(文化会館内) ☎  
83-0151 火～金曜日の午前  
10時～午後4時

### 第24回しみん芸術祭 創作部門展

文化協会創作部門(文芸・工芸・展示・映像)の作品展示会とともに、スタンプラリーを開催します。

- 時** 11月4日(土)～5日(日)  
午前10時～午後4時30分  
(最終日は午後3時30分まで)
- 所** 文化会館
- 問** 文化協会事務局(文化会館内) ☎  
83-0151 火～金曜日の午前  
10時～午後4時

### 第24回しみん芸術祭 「民踊のつどい」

- 時** 11月5日(日)  
午後0時30分から
- 所** 文化会館 かきつばたホール
- 問** 文化協会事務局(文化会館内) ☎  
83-0151 火～金曜日の午前  
10時～午後4時

### 令和5年度 愛知県民茶会

尾張部での開催のため、席主は尾張部に属する先生方がつとめます。

- 時** 10月22日(日)  
午前10時～午後3時
- 所** 長久手市文化の家
- ¥** 当日券 一席500円  
前売り 二席800円
- 問** 文化協会事務局(文化会館内) ☎  
83-0151 火～金曜日の午前  
10時～午後4時

### 呈茶DEパティオ 10月

- 時** 10月27日(金)  
①午後1時 ②午後1時30分  
③午後2時 ④午後2時30分  
⑤午後3時  
※時間を区切つての予約制。予約受付中です。
- 所** 文化会館 茶室 知心庵
- ¥** 1人100円
- ▼ 席主 原田佳代子氏(宗徧流)
- 問** 文化会館  
(パティオ池鯉鮒 ☎83-8100)



有料  
告  
告



## 弁護士法人 白濱法律事務所

弁護士 白濱重人 (愛知県弁護士会所属)

- 相続・遺産分割
- 交通事故
- 不動産・建築トラブル
- 離婚問題
- 借金問題
- 労働問題
- 損害賠償請求
- 刑事事件

初回相談料無料

月～土 9:00～18:00  
※第5土曜日を除く 休:日・祝

土曜  
営業\*

刈谷市若松町2丁目2番地  
刈谷駅南口よりすぐ

駐車場  
あり

☎ 0566-91-0210





**パティオ入会地ギャラリー展  
 特別展 粕谷邦男作品展  
 ～「自分」さがしに、「絵画」の  
 たびに～**

地域にゆかりのある著名な芸術家の作品を紹介する「入会地ギャラリー展」の特別展示。今回は、知立市で長年活躍された粕谷邦男氏の作品を展示します。

**時** 10月15日(日)～22日(日)

午前10時～午後5時

※16日(月)は休館日

**所** 文化会館2階 ギャラリー

**￥** 無料

▼ 関連イベント

オープニングギャラリートーク

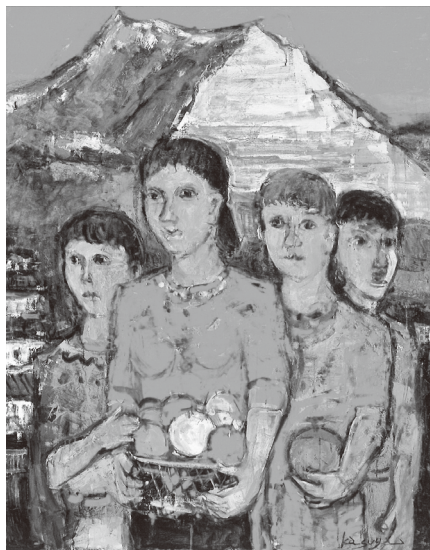
粕谷邦男×近藤博子(知立市文化協会会長)

**時** 10月15日(日) 午前10時～

**所** 文化会館2階 ギャラリー

**問** 文化会館

(パティオ池鯉鮒 ☎83-8100)



第8回日展(2021)「藤原」の恵み 粕谷 邦男

**務川慧悟 ピアノリサイタル**

**時** 12月10日(日)

午後2時30分開演

**所** リリオ・コンサートホール

▼ 出演 務川慧悟(ピアノ)

**内** プログラム

ドビッシュー/前奏曲集 第2集より  
 他

**￥** 全指定席

リリオ友の会 3,600円

一般 4,000円

学生・特別席(車椅子スペース) 2,000円

※未就学児は入場不可

▼ 発売日

友の会 10月15日(日)

知立市民先行 10月20日(金)

一般 10月21日(土)

**問** リリオ・コンサートホール

(☎85-1133)



@YujiUeno

**文化協会 月釜茶会**

**時** 10月8日(日)

午前10時～午後3時

**所** 知立文化広場

**￥** 一席 500円

▼ 席主 中野宗敏氏(宗徧流)

**問** 文化協会事務局(文化会館内 ☎83-0151 火～金曜日の午前10時～午後4時)



**観光交流センター  
 ハロウィンイベント**

仮装して、ちりゅっぴと写真を撮ろう。参加者にはちりゅっぴよりお菓子(数量限定)をプレゼントします。

**時** 10月29日(日)

①午前11時から30分程度

②午後3時から30分程度

**所** 観光交流センター

**対** どなたでも

**￥** 無料

**問** 知立まちづくり株式会社  
 (リリオ・コンサートホール ☎85-1133)



相続税の申告、相談、  
 コンサルタント業務に特化

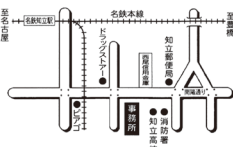
広告

まずは、お気軽にご相談ください。(初回は、相談無料)

**相続税に強い  
 榊原税理士事務所**

知立市弘栄三丁目40番地  
 税理士 榊原貞昭 (東海税理士会所属)

☎ 0566(81)9758



うちの子「結婚」しないのかしら?

広告

独身のお子様の結婚相談承ります

お子様の結婚に関するお悩み、  
 プロの仲人がお答えします。

まずはお気軽に仲人にご相談下さい

☎ 052-253-6636

結婚相談所ムスベル



有料  
 広  
 告





おやこDEパティオ

● あかちゃんひろば

時 11月8日(水)  
午前10時~11時30分

所 文化会館 和室

内 自由遊び、わらべうた、読み聞かせ、育児相談など

対 1歳6か月までのお子さんと保護者  
定 10組 ￥無料

● おやこDEリズムあそび

時 11月22日(水)  
午前10時30分~11時30分

所 文化会館 リハーサル室1

講 クピパトリオ  
岡林和歌(クラリネット)、  
白神由美子(ピアノ)、  
美郷(パーカッション)

対 2歳以上の未就園児と保護者  
定 15組 ￥無料

【共通】

申 10月24日(火) 午前10時から電話で文化会館(☎83-8102)へ。  
※翌日からは窓口でも受付けます。

問 文化会館  
(パティオ池鯉鮒 ☎83-8100)

パティオ登録アーティストによる  
「協奏曲とアリアの調べ」 Vol.1

パティオ登録アーティストは個人宅、学校、企業など、様々な場面での出張コンサートを承っています。

今回は登録アーティスト2人とパティオちりゅう少年少女合唱団がオーケストラと共演します。

少年少女合唱団に参加できるワークショップも開催します。

時 10月15日(日)  
午後2時開演(午後1時30分開場)

所 文化会館 かきつばたホール

▼ 出演  
霜浦陽子(ピアノ)、小島万里奈(ソプラノ) ※パティオ登録アーティスト  
ちりゅう少年少女合唱団  
濱津清仁(指揮)  
フィルハーモニア・ナゴヤ(管弦楽)

¥ 自由席  
一般 1,000円  
パティオレーと会員 900円  
※車椅子スペース・親子室席を利用希望の人は事前にお問合せください。

▼ チケット取扱  
・文化会館チケット専用電話 (☎83-8102)  
・パティオ池鯉鮒インターネット販売 ※チケット発売中

問 文化会館  
(パティオ池鯉鮒 ☎83-8100)



パティオ池鯉鮒  
ホームページ▶



文化協会創立60周年記念  
人形浄瑠璃 文楽

源平の争乱を背景にした人形浄瑠璃の三大名作のひとつ『義経千本桜』、桂川での14~5歳の娘と中年男の心中事件を基にした世話物の定番作品『桂川連理柵』。本格的なプロの妙技を日本語字幕付きで楽しめる公演です。

時 10月7日(土)  
昼の部 午後1時開演  
夜の部 午後5時開演  
※開場は開演の30分前

所 文化会館 かきつばたホール  
※未就学児の入場は親子室席に限ります。  
※車椅子スペース、親子室席のご利用は事前にお問い合わせください。

▼ 演目  
昼の部 『義経千本桜』  
椎の木の間、すしやの間  
夜の部 『桂川連理柵』  
六角堂の間、帯屋の間、  
道行籠の桂川

¥ 指定席  
昼・夜の部  
一般 3,500円  
パティオレーと会員 3,200円  
昼夜セット券(一般・会員とも) 6,000円

▼ チケット取り扱い  
・文化会館チケット専用電話 (☎83-8102)  
・パティオ池鯉鮒インターネット販売 ※チケット発売中  
※公演当日知立駅から臨時バスあり

問 文化会館  
(パティオ池鯉鮒 ☎83-8100)



パティオ池鯉鮒  
ホームページ▶

法律に関するお困りごとは何でもお任せください

広告

離婚

遺言  
相続

交通  
事故

借金  
問題

刑事  
事件

初回  
相談料  
無料



刈谷事務所 所長弁護士  
丸山 浩平(愛知県弁護士会所属)



弁護士法人

愛知総合法律事務所

(愛知県弁護士会所属)  
刈谷市桜町1-10-2 セントラルビル6F

☎0566-91-1271

刈谷事務所

受付時間

平日9:30~17:30

夜間相談にも対応



◎名古屋市や岡崎市などにも支所があります

有料  
広告





### ガイドとまち歩き 池鯉鮒ぶらっとツアー 第5回 「東海道の史跡・歌碑を訪ねて ぶら散歩」

8月に県指定文化財に指定された知立の松並木も散策します。当日は、歩きやすい服装・靴の着用をお願いします。

**時** 11月25日(土)  
午前10時～正午(予定)  
※雨天時は中止

**▼** コース  
観光交流センター(集合)→問屋場跡→称念寺→東海道(劇場通り)知立の松並木→元禄の道標→名鉄牛田駅(解散)

**対** どなたでも  
(小学生以下は、保護者同伴)  
**定** 10人(先着順・最少催行人数4人)  
**￥** 無料

**申 問** 10月30日(月)～11月15日(水)に電話または直接知立まちづくり株式会社(リリオ・コンサートホール ☎85-1133)または観光交流センター(☎55-6302)へ。  
※火・水曜日は知立まちづくり株式会社のみ、木曜日は知立市観光交流センターのみで受付けます。

### パティオ・ウェーブ研修会 魔法deときめき魂手箱

パティオ池鯉鮒ホールボランティアのパティオ・ウェーブの研修会に一般の皆さんも参加できます。

**時** 11月4日(土)  
午前10時開演  
(午前9時45分開場)

**所** 文化会館 リハーサル室1

**▼** 出演 魔法deときめき魂手箱(津軽三味線、和太鼓一篠笛、アルパ)  
**対** どなたでも  
**￥** 無料・自由席(要整理券)  
**問** 文化会館  
(パティオ池鯉鮒 ☎83-8100)

### 小学生・中学生対象

#### 第22回ジュニア囲碁・将棋大会

**時** 11月4日(土)  
【囲碁の部】  
午前9時30分～午後3時  
初級の部は正午まで  
【将棋の部】  
午前9時45分～正午頃

**所** 中央公民館  
**対** 市内で囲碁・将棋活動をしている小学生・中学生

**定** 【囲碁の部】  
・初級の部(21級以下・9路盤)  
20人(先着順)  
・中級・上級の部  
(20級以上・13路盤)  
20人(先着順)  
【将棋の部】  
・小学生低中学年の部  
(1～4年生)  
16人(先着順)  
・小学生高学年(5・6年)  
および中学生の部  
16人(先着順)

**▼** 対局方法  
スイス式トーナメント(勝ち残り式ではなく、すべての参加者が一定数の試合を行うトーナメント方式)

**￥** 無料

**▼** 昼食について 囲碁の部(中級・上級)各自でご用意ください。

**申** 10月1日(日)午前8時30分～21日(土)午後9時に、申込みフォームから、または中央公民館窓口でお申込みください。



▲囲碁申込み



▲将棋申込み

**問** 中央公民館  
(☎83-1165 月曜休館)

### シニアのためのお仕事フェア

ハローワークと市では、シニアの就労に関する相談会を行います。参加企業の詳細は市ホームページでご確認ください。

**時** 10月20日(金)  
午前10時30分～午後2時

**所** 中央公民館 講堂

**対** おおむね60歳以上の人

**内** 知立市内の企業との個別面談・ハローワーク相談コーナー・シルバー人材センター相談コーナー・産業雇用安定センター相談コーナー

**申** 不要



市ホームページ▶

**問** 長寿介護課 地域支援係  
(☎95-0191)

## 脳内電卓 そろばん

山町教室 (山町八ッ田道西 45-14) 月・火・水・金  
山屋敷教室 (山屋敷町桐山 41) 月・火・木・金

曜日登録制

小学1年生より入学できます **募集中!**

## しまぎきそろばん

お問い合わせは ☎82-0565

## MIC GROUP

株式会社エムアイグループ



## Web広告 お任せください!

〒445-0811 西尾市道光寺町東縄 65  
TEL (0563) 56-5111 FAX (0563) 56-5166  
Web サイト: <https://www.micg.co.jp/>

有料  
告  
告







### 第4回 知立ドリームマルシェ de ハッピーハロウィン

知立駅周辺賑わいづくり事業の事業地変更に伴い、実施場所を変更します。先着200名様に藤田屋大あんまきプレゼント、小学生以下無料でお菓子詰め放題、ステージイベント、子ども縁日、キッチンカー、その他イベント盛りだくさん!

**時** 10月28日(土)  
午前10時～午後8時

**所** 知立駅前広場  
(知立市栄2丁目1番地)下図参照



※無料駐車場はありません。公共交通機関または近隣の有料駐車場をご利用ください。

**問** 経済課 商工観光係  
(☎95-0125)

### 知立駅周辺エリア まち育てワークショップ

講師による話題提供やディスカッションを通じて、未来の駅周辺エリアを想像し、いまの私たちにできることを一緒に考えましょう。

**【第3回】**  
**時** 10月24日(火)  
午後6時30分～8時30分

**所** リリオ・コンサートホール2階会議室  
※駐車場はリリオ・パーキングをご利用ください。駐車料金無料です。

▼テーマ  
歴史と文化ー東海道の地域資源を活かしたまちづくりと巻き込みー

**【第4回】**  
**時** 11月6日(月)  
午後5時～7時

**所** リリオ・コンサートホール2階会議室  
※駐車場はリリオ・パーキングをご利用ください。駐車料金無料です。

▼テーマ  
若者・学生一次世代の居場所や活躍を育む地域づくりー

**【共通】**  
**対** 知立駅周辺まちづくりに興味のある人  
**定** 各回30人(先着順)  
**¥** 無料  
**申** 第3回は10月22日(日)までに、第4回は11月4日(土)までに申込みフォーム、メールまたはFAXで経済課(メール keizai@city.chiryu.lg.jp FAX83-9765)へ。



申込みフォーム▶

**問** 経済課 商工観光係  
(☎95-0125)



### 第7回 知立 弘法山を写す会

知立の名所のひとつである弘法山の魅力が伝わる作品を募集するため、特別撮影会を開催します。

**時** 10月22日(日)  
午前9時40分～正午  
(受付は9時から)  
※小雨決行、雨天中止

**所** 知立 弘法山「遍照院」境内  
**定** 50人(先着順)

▼撮影会の申込方法  
10月2日(月)午前9時～13日(金)午後5時に、申込書を持参または電話で経済課(☎95-0125)へ。  
※申込受付をしていない人は、撮影会への参加および作品の応募はできません。

▼作品の応募方法  
写真裏面に所定の応募用紙を貼付し、11月24日(金)までに郵送または直接知立市観光協会(〒472-8666 市役所 経済課内)へ。応募用紙は経済課窓口および当日会場で配布するほか、市のホームページからもダウンロードできます。

▼その他  
応募規定や当日の駐車場、参加にかかる注意事項等については、市ホームページをご確認ください。



市ホームページ▶

**問** 経済課 商工観光係  
(☎95-0125)



有料広告

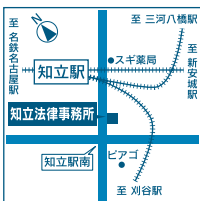
借金(債務整理・破産)・離婚・相続  
交通事故・企業法務・刑事事件など

## 知立法律事務所

弁護士 / 石原大輔(愛知県弁護士会所属)

知立駅南へ徒歩3分  
— お気軽にお問い合わせ下さい —  
**0566(91)1677**

知立市堀切3-1-2杉原ビル2A  
www.chiryu-law.jp



おかげさまで23年



困ったときは、頼ってください/  
介護は【すまいる】

まずは「喫茶店」のような「デイサービス」の利用はいかがですか?



詳しい内容 / ご利用料金 / 最新のニュース  
イベント情報は【公式】Webページへ



スタッフ募集

すまいる総合案内 WEB ページ smile-care.me

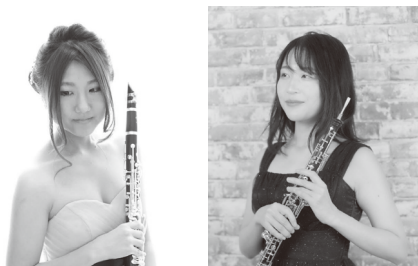
すまいる知立 ケアマネ / ケアプラン / 訪問介護 / 介護サービスの手配等  
知立市南新地 1-1-3 → 電話 0566-85-2500

すまいる駒場 デイサービス / ショートステイ / 介護付き有料老人ホーム  
豊田市駒場町元城 57-2 → 電話 0565-59-1250



## リリオ ミニ・コンサート Vol.25 “トリオダンシュ”で感じる 秋の彩り

- 時** 10月23日(月)  
 午前11時30分開演  
 (午前11時10分開場)
- 所** リリオ・コンサートホール
- ▼ 出演  
 トリオダンシュ  
 上中花寿奈(クラリネット)、  
 酒井李紗(オーボエ)、  
 三吉彩生(ファゴット)
- 内** プログラム  
 田園風コンセール/トマジ  
 歌劇「イーゴリ公」より  
 だったん人の踊り/ボロディン  
 秋のメドレー 他
- ￥** 全自由席  
 リリオ友の会&一般 500円  
 ※チケットレス・当日払い  
 ※事前予約制・予約受付中  
 ※未就学児のご入場はご遠慮ください。
- 問** リリオ・コンサートホール  
 (☎85-1133)



## 講座・教室

### シニアのためのスマホ講座

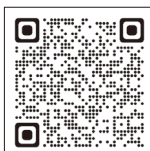
- 時** ①11月14日(火)  
 午後1時30分～3時30分  
 ②11月21日(火)  
 午後1時30分～3時30分
- 所** 福祉の里ハツ田、  
 知立市いきがいセンター  
 第3講座室

- 内** ①LINEの使い方について  
 ②キャッシュレス決済について
- 講** 榎野節子氏
- 対** スマートフォン(iPhone以外)を  
 持参できる人で市内在住 60才以  
 上の人
- 定** 各日10人(抽選)
- 持** スマートフォン(iPhone以外)、  
 筆記用具
- ￥** 無料
- 申 問** 10月2日(月)～13日(金)(土・  
 日を除く)の午前9時～午後5  
 時に電話または直接知立市シル  
 バー人材センター講座係(☎82-  
 5800)へ。  
 ※①②に両方申込むこともできます。  
 ※受講の可否は10月31日(火)までに  
 電話連絡します。

### 段ボールコンポスト講習会 基礎講座・フォローアップ講座

基礎講座では講座内で段ボールコ  
 ンポストを作成します。講座内で作  
 成した段ボールコンポストは無料で  
 持ち帰ることができます(初回受講に  
 限り1世帯1つまでです)。フォロー  
 アップ講座ではすでに使用している  
 コンポストの状態を確認し、講師が  
 アドバイスします。

- ▼ 基礎講座
- 時** 11月5日(日) 午後2時～4時
- ▼ フォローアップ講座
- 時** 11月5日(日) 午前10時～正午
- 【共通】**
- 対** 知立市民  
 ※フォローアップ講座は、講座当日に自  
 身の使用している段ボールコンポスト  
 で作成した堆肥(お椀1杯程度)を持  
 参できる人
- 所** 中央公民館1階 大会議室
- ￥** 無料
- 定** 20世帯(先着順)
- ▼ その他  
 ちりゅうエコアクションスタンプの  
 対象事業です。
- 申 問** 10月2日(月)午前9時～10月  
 25日(水)午後5時に電話または  
 メールで環境課(☎95-0126  
 メール kankyo@  
 city.chiryu.lg.jp)  
 へ。



市ホームページ▶

### 中央公民館1DAY講座 「初めての茶道」気軽にお茶を 楽しみましょう!

- 時** 11月19日(日)  
 午前10時～午前11時
- 所** 中央公民館 第1・2和室
- 内** お茶の心得と基本を学び、自分で  
 お茶をたてて味わってみましょう。
- 講** 中野トシ子氏
- 対** 18歳以上で市内在住・在勤・在  
 学の人
- 定** 10人(先着順)
- ￥** 500円  
 (申込み時にお支払いください)
- 申** 10月10日(火)～31日(火)の午前  
 9時～午後9時に中央公民館窓口  
 へ。
- 問** 中央公民館  
 (☎83-1165 月曜休館)

### 草花植付講習会

植木鉢に花を寄せ植えしながら、  
 草花の知識を深め、緑化活動への意  
 識を高めていただくことを目的とし  
 て、草花植付講習会を開催します。

- 時** 11月16日(木) 午後2時から
- 所** 学校給食センター2階 会議室  
 ※駐車場はありません
- 対** 市内在住の人
- 定** 30人(抽選)  
 ※初参加の人を優先します。
- 講** (有) 知立園芸 田中浩氏(園芸装  
 飾技能士1級)
- ￥** 無料
- 申 問** 10月13日(金)までに申込み  
 フォームでお申込みいただくか、  
 電話で都市計画課公園緑地係へ  
 (☎95-0157)。  
 ※電話の場合は本人の  
 み受け付けます。



申込みフォーム▶





### 老人福祉センター講座

#### ● はじめてのスマートフォン (iPhone) 体験教室

- 時** 10月19日(木)  
午後1時30分～3時30分
- 内** 「地図機能」を紹介します。毎回基本操作についてもお伝えしています。
- 講** ソフトバンク(株) スマホアドバイザー
- 対** 60歳以上の市民(スマートフォン所有の有無は問いません)
- 定** 20人(抽選)
- 料** 無料
- 持** 筆記用具(スマートフォンは貸出機(iPhone)を使用します。)
- 申** 10月3日(火)～9日(祝)に電話または直接老人福祉センター(☎55-1804)へ。  
※最少催行人数10人に満たない場合は中止。  
※受講の決定は、10月10日(火)午後から電話で連絡します。

#### ● 整理収納講座

- ～台所を片付けて身体の健康を保つ術～
- 時** 11月1日(水)、8日(水)、15日(水)、22日(水)(全4回)  
午前10時～11時
- 内** 年末の大掃除前に、冷蔵庫収納や食材の保存方法を見直しましょう。
- 講** 平野敬子氏
- 対** 60歳以上の市民
- 定** 15人(抽選)
- 料** 無料
- 申** 10月10日(火)～20日(金)に電話または直接老人福祉センター(☎55-1804)へ。

### スマホ活用講習会を開催します

- ① **時** 10月4日(水)  
**所** 中央公民館1階 第1講座室  
**内** 午前9時30分～10時30分「スマホの基本操作」  
午前10時30分～11時30分「あんしん・安全にスマホを使おう」
- ② **時** 10月10日(火)  
**所** 老人福祉センター(スギ薬局知立福祉アリーナ内) 訓練室  
**内** 午前9時30分～10時30分「スマホの基本操作」

午前10時30分～11時30分  
「QRコード・おトクになるアプリなどの紹介」

- ③ **時** 10月18日(水)  
**所** 中央公民館1階 第1講座室  
**内** 午前9時30分～10時30分「スマホの基本操作」  
午前10時30分～11時30分「QRコード・おトクになるアプリなどの紹介」
- ④ **時** 10月26日(木)  
**所** 福祉の里ハツ田3階「もも」  
**内** 午後1時30分～3時30分「オンラインでの介護予防体操教室に参加してみよう」

【①・②・③・④共通】

- 定** 各日20人
- 持** スマートフォンまたはタブレット(お持ちでない人には、当日スマートフォンを貸し出しますので、予約時にお申し出ください。)、筆記用具
- 料** 無料
- 申** 各開催日の前日までに電話で合同会社Prof(☎0564-65-7273)に予約してください。  
※平日の午前9時～午後2時
- 問** 企画政策課 DX推進係(☎95-0145)

### 老人福祉センター講座 栄養セミナー ～骨を強くする食事とは～

- 時** 10月12日(木)  
午前10時～11時
- 所** 老人福祉センター(スギ薬局知立福祉アリーナ内)
- 内** 年齢が上がってくると転倒した際の骨折のリスクが高まってきます。この講座では骨を強くする栄養素などについてお話しします。
- 講** 中北薬品(株) 管理栄養士
- 対** 60歳以上の市民
- 定** 30人(先着順)
- 料** 無料
- 持** 筆記用具
- 申** 10月3日(火)～9日(祝)に電話または直接老人福祉センター(☎55-1804)へ。

### 中央公民館 はじめての手話教室

- 時** 11月25日(土)  
午前10時～正午
- 所** 中央公民館1階 小会議室
- 内** 初めて学ぶ人向けの手話教室です。あいさつや日常でよく使うことばを楽しく学びましょう。
- 講** 講師 戸羽美鈴氏、手話通訳者
- 定** 15人(先着順)
- 対** 小学3年生以上の人  
※小学生は保護者同伴
- 申** 10月14日(土)午前8時30分～11月3日(祝)午後9時に申込みフォームからお申込み、または中央公民館に電話または窓口へ。



申込みフォーム▶

- 問** 中央公民館  
(☎83-1165 月曜休館)

### 猿渡公民館 1DAY講座 「お仕事帰りにできる 筋膜リリースヨガ」

- 筋膜をほぐして関節の可動域を広げることでスッキリします。この新感覚ストレッチをぜひご体験ください。
- 時** 11月17日(金)  
午後7時30分～8時30分
- 所** 猿渡公民館 会議室
- 講** 伊東明美氏
- 対** 市内在住・在勤・在学の人
- 定** 15人(先着順)
- 料** 無料
- 持** 水分補給できるもの、ヨガマット、ペットボトル(500ミリリットル)
- 申** 10月19日(木)午前9時～11月2日(木)午後5時に申込みフォームからお申込み、または猿渡公民館窓口へ。



申込みフォーム▶

- 問** 中央公民館  
(☎83-1165 月曜休館)





## 健康

### 神経系難病患者・家族教室

- 時** 10月25日(水)  
 午後2時～午後3時30分
- 所** 衣浦東部保健所3階 大会議室  
 (刈谷市大手町1丁目12)
- 内** (1)「神経系難病と上手につき合うために～日常生活の工夫について～」  
 (2)交流会
- 講** 訪問看護ステーションおおた  
 作業療法士 太田崇氏
- 対** 神経系難病患者(筋萎縮性側索硬化症、多系統萎縮症、進行性核上性麻痺等)と家族
- 申 問** 10月18日(水)までに衣浦東部保健所 健康支援課 地域保健グループ 難病担当(☎21-9338)へ。

### こころといのちの講演会

- ゲーム・ネットとの上手な付き合い方～私たちができることは?～  
 「インターネット・ゲーム障害」が大きな話題となっています。周囲の人がどのように理解をしたり関わったらいのか迷っていませんか。ゲーム・ネットとの上手な付き合い方について教えていただきます。
- 時** 11月12日(日)  
 午後2時～午後3時30分  
 (午後1時30分開場)
- 所** ホテルクラウンパレス知立
- 講** 医療法人仁誠会大湫病院  
 児童精神科医 関正樹医師
- 対** 市内在住の人
- 定** 100人(先着順)
- 申 問** 10月4日(水)午前9時から申込みフォームでお申込みいただくか、電話または直接保健センター(☎82-8211)へ。

申込みフォーム▶



### 知立市骨髄提供者等支援事業

市では、骨髄・末梢血幹細胞移植を推進するため、骨髄・末梢血幹細胞の提供を完了した人(骨髄等提供者)および骨髄等提供者が勤務する事業所に対して助成します。

- ▼ 対象者  
 (公財)日本骨髄バンクが実施する骨髄バンク事業において骨髄等の提供を完了した日から1年以内の人で、次に該当する人およびその事業所
- (1) 骨髄等の提供完了日に知立市に住民票がある人
  - (2) 前号の骨髄等提供者が勤務する国内の事業所(国、地方公共団体、独立行政法人、地方独立行政法人、国立大学法人および公立大学法人を除く。)  
※ただし、同様の趣旨の補助を受けている場合は対象となりません。
- ▼ 対象となる通院や入院
- (1) 健康診断に係る通院
  - (2) 自己血採血に係る入院
  - (3) 骨髄等の採取のための通院、入院
  - (4) その他骨髄バンクが必要と認める通院、入院および面接等。
- ▼ 助成額
- ・骨髄等提供者  
 骨髄等の提供に関わる通院、入院などに要した日数1日につき20,000円(通算7日間を上限とする。)
  - ・事業者  
 骨髄等提供者が通院等に要した日数1日につき10,000円(通算7日間を上限とする。)
- ▼ 申請期限  
 骨髄等の提供を完了した日から1年以内
- 申 問** 費用助成を希望する人は、保健センター(☎82-8211)へ。  
 提出書類や申請方法その他などの詳細は、市ホームページをご確認ください。

市ホームページ▶



### 医療の知恵袋(市民公開講座)

- 婦人科の傷の小さな手術について  
 ～腹腔鏡手術・ロボット支援手術～  
 ▼ 10月分公開日 10月20日(金)
- 講** 梅津朋和(医師)



病院ホームページ内  
 広報イベント情報ページ▶

- 問** 刈谷豊田総合病院総務グループ  
 (☎25-8007)

## 募集

### ホームヴィジットの ホストファミリー募集

知立市国際交流協会のホームヴィジットは、宿泊を伴わないホームステイ体験です。愛知教育大学留学生、技能実習生(日本語教室学習者)を自宅に招いて、一緒に楽しい時間をすごしませんか。

#### ○ 交流会

- 時** 11月12日(日)  
 午前10時～11時30分
- 所** 中央公民館 料理実習室
- 内** ゲーム、対面式

#### ○ ホームヴィジット

交流会後ホストファミリー宅で交流して、遅くならない時間にゲスト宅へ送っていただきます。

#### ▼ 募集家族 10家族

- 申 問** 10月5日(木)～18日(水)に電話で国際交流協会事務局(協働推進課内 ☎95-0144)へ。  
※土・日曜日、祝日を除く。  
 ※交流会のみの参加も可能です。  
 ※ホストファミリー希望の人でボランティア活動保険未加入の人は保険料200円が必要です。





募集

赤ちゃんゲストティーチャー募集

知立中学校では、3年生の総合的な学習の時間に「赤ちゃんとのふれあい教室」を開催します。市内の多くの保護者と赤ちゃんにゲストティーチャーとしてご参加いただき、ふれあったり、お話を聞かせていただいたりする体験の中で、命の尊さや自分を大切にすることを育てていきたいと考えています。

**対** 2歳ごろまでの赤ちゃんとその保護者40組(先着順)  
※赤ちゃんの兄弟のお子さんもご参加いただけます。

**時** 11月10日(金)  
午後1時30分～2時10分

**所** 知立中学校 体育館  
※午後1時から、運動場を駐車場として開放します。

**内** 生徒が赤ちゃんにふれたり、あやしたりしながら、ふれあい体験をします。保護者の皆さんには赤ちゃんとのふれあい方や子育ての様子を教えてください。  
※知立中ホームページにも掲載します。ご覧ください。

**持** 大きめのバスタオル(赤ちゃんを寝かせる敷物 ※体育館の床には武道場の畳を敷く予定です)  
※可能であれば、お気に入りのおもちゃ・絵本・赤ちゃんの成長がわかる写真など

※必要に応じ、おやつ、水分など  
▼その他  
感染症の流行状況により、中止する場合があります。

**申** 10月2日(月)～31日(火)に中央子育て支援センター(☎81-5500)へ。

※キャンセルする場合は直接知立中学校へご連絡ください。

**問** 知立中学校 養護教諭  
(☎81-1370)

リユースマーケット出店者募集

ご家庭で生じた「まだ使用できる不要品」をフリーマーケット形式で販売することで、環境負荷の軽減を図ることを目的とするリユースマーケットを開催します。

市内で3R(リユース、リサイクル、リデュース)の活動に取り組んでみませんか。

**時** 11月11日(土)  
午前10時～午前11時30分  
(雨天中止)

**所** 福祉の里八ツ田(地域福祉センター)南側駐車場およびメープルけやき駐車場

▼出店資格  
事業目的ではない一般の人(市外在住の人も可)

▼出品できるもの  
家庭から出た使用可能な不要品、(手作り品は不可)

▼出品できないもの  
使用不可能なもの、汚れているもの、大型家電、精密機器、大型・中型家具、自転車、手作りした食料品、生き物、期限切れの食品等、苗木、野菜および果物等の植物、生鮮食品、違法の可能性のあるもの、事業として販売するもの、販売目的で購入したもの

▼出店料 無料  
▼ブースの大きさ  
間口3m×奥行2m  
▼応募ブース数  
30ブース(複数ブースの申込不可)  
場所の指定はできません

**申** 10月2日(月)午前8時30分～10月13日(金)午後5時(必着)にHP等にある出店概要をご確認のうえ、申込み用紙に氏名、住所、連絡先、出品するものをご記入いただき、直接、市ホームページ内の申込みフォーム、FAXまたは電子メールで環境課(メールkankyo@city.chiryu.lg.jp FAX83-9765)へ。(電話での受付はできません。)

※出店者の決定は、市内在住の人を優先し、先着順とします。

※本事業の主旨に反する場合は、出店のお断りや途中退場していただく場合があります。

※申込用紙は市ホームページからダウンロードできます。

※出店が決まった人には、後日環境課から通知します。



市ホームページ▶

**問** 環境課 ごみ減量係  
(☎95-0126)



有料広告

**弁護士法人 心** 電話・テレビ電話 相談対応

相続・遺言・交通事故・後遺障害・労災・障害年金  
過払い金・借金・企業法務・労務・刑事事件他

相談料0円 (相続・遺言・交通事故被害・後遺障害・労災・障害年金・過払い金・借金 以外は初回30分程度) 夜間・土日祝相談可 (要予約)

弁護士・スタッフ一丸となってサポートいたします!

名古屋駅2分 ヴィッツ南田タウン内 (徒歩3分) 弁護士法人 心 名古屋法律事務所 (名古屋弁護士会) 0120-062-403

平日9時～21時・土日祝9時～18時受付 (12月11日は除く・大規模連休中の休館あり) 検索もご用意。詳細はHPをご覧ください

他事務所 松坂名古屋店内・太田川駅・岐阜駅・津駅

ご遺族にきちんと寄添い丁寧なサポート!!

葬儀 専用ホール

フューナリアル前嶋 かきつばた会館

TEL 0566-85-1194

山町交差点角

駐車場は55台

「心ゆくまで」ゆっくりとあなたが主役の家族葬

元のように戻らずとも、小規模ながら特別感を少しでも演出したいと思われる方に最適な家族葬を提案します

お身内葬28万円(税込)～ 家族葬44万円(税込)～  
お身内葬より小さい葬儀も見積りもいたします

詳しくはホームページ又は問い合わせを http://www.sogiya.jp/ 三国屋葬具本舗 前嶋商店

かきつばた会館 検索

知立市内幸町千田104 ☎(0566) 81-3619



## 障がい者職業訓練生募集

### ▼ 募集科目

①ITスキル科、②OAビジネス科、  
 ③CAD設計科、④総合実務科(知的障がい者対象)、⑤就業支援科(精神障がい者・発達障がい者対象)

### ▼ 訓練期間

①～④1年間 ⑤3か月間

### ▼ 応募期間

10月2日(月)～11月16日(木)

### ▼ 合格発表日

12月20日(水)

### ▼ 入校日

①～④令和6年4月5日(金)  
 ⑤令和6年1月10日(水)

### ▼ 申込先

刈谷公共職業安定所  
 (ハローワーク刈谷)

問 愛知障害者職業能力開発校  
 (☎0533-93-2102)

## 連携協定事業

### シーホース三河チアダンス教室

時 11月7日(火)～令和6年1月30日(火)の火曜日  
 午後6時～午後7時30分

所 中央公民館2階 講堂

対 市内在住の小学1年～3年生

定 20人(抽選)

¥ 保険料 800円  
 ※申込み時にお支払いください。  
 Tシャツ・ボンボン購入費用  
 5,000円

※教室1回目にお支払いください。

持 水分、タオル、室内シューズ、運動のできる服装

申 10月17日(火)までに次の方法でお申込みください。

①申込みフォーム



申込みフォーム▶

②直接スギ薬局知立福祉アリーナへ。

### ▼ 受講の決定について

10月25日(水)までにメールで受講可否をご連絡します。メールが届かなかった場合は10月25日(水)以降にお問合せください。

### ▼ 申込み完了手続(受講する人)

11月1日(水)までにスギ薬局知立福祉アリーナで保険料をお支払いください。

問 スギ薬局知立福祉アリーナ  
 (☎82-5151 午前9時～午後5時 祝日を除く月曜休館)

## スギ薬局知立福祉アリーナ 無料開放および市民体力測定

スポーツの日にちなみ無料開放および体力測定を行います。

時 10月8日(日)

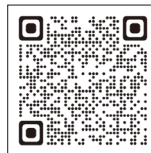
・無料施設開放  
 午後1時～午後9時30分  
 ・体力測定  
 午前9時30分～11時30分

所 スギ薬局知立福祉アリーナ

対 市内在住・在勤・在学の人

問 スギ薬局知立福祉アリーナ(☎82-5151 午前9時～午後5時 祝日を除く月曜休館)

詳細は市ホームページをご確認ください。



市ホームページ▶

## スポーツ教室 キッズダンス教室

軽快なリズムに乗って踊ったり、表現することを楽しむ小学生のダンス教室です。愛知教育大学ダンス部の学生が指導します。

時 11月7日(火)、14日(火)、21日(火)、28日(火)、12月5日(火)、12日(火)、令和6年1月9日(火)、16日(火)、23日(火)、30日(火)  
 午後6時～7時  
 ※日程は変更する場合があります。

所 来迎寺小学校体育館

対 市内在住の小学1～4年生

定 40人

¥ 900円

持 運動のできる服装、体育館シューズ、補給水

申 10月8日(日)までに次の方法でお申込みください。

①申込みフォーム



申込みフォーム▶

②直接スギ薬局知立福祉アリーナへ。

### ▼ 受講の決定について

10月15日(日)までにメールで受講可否をご連絡します。メールが届かなかった場合は10月17日(火)以降にお問合せください。

### ▼ 申込み完了手続(受講する人)

10月29日(日)までにスギ薬局知立福祉アリーナで受講料をお支払いください。

問 スギ薬局知立福祉アリーナ(☎82-5151 午前9時～午後5時 祝日を除く月曜休館)



## スポーツ

### ミニテニス交流大会

ミニテニス交流大会を開催します。これまでスポーツ推進委員協議会で開催してきたミニテニス教室の参加者やミニテニス愛好者はぜひご参加ください。

時 11月12日(日)  
 午後1時～午後4時30分  
 (受付午後0時30分)

所 竜北中学校体育館

対 市内在住・在勤・在学中で中学生以上の人

¥ 300円(保険料等)

申込方法等詳細は市ホームページをご覧ください。



市ホームページ▶

問 スギ薬局知立福祉アリーナ  
 (☎82-5151)







## オクトーバー・ラン&ウォーク 2023

時 10月1日(日)～31日(火)

▼ 種目

ウォーキングの部、ランニングの部

¥ 無料

▼ 参加方法

10月31日(火)までにウォーキングの部は「スポーツタウン WALKER」アプリ、ランニングの部は「TATTA」アプリをダウンロードする必要があります。参加手順の詳細はイベントホームページをご確認ください。

※開催期間中も申込可能です。



イベント  
ホームページ▶

問 スギ薬局知立福祉アリーナ(☎ 82-5151 午前9時～午後5時 祝日を除く月曜休館)

## あいち県民の日連携事業

### 第12回シニアスポーツ大会

高齢者の皆さんの生きがい・健康づくりのため、シニアスポーツ大会を開催します。

時 11月9日(木)(予備日16日(木))

▼ 競技種目

① グラウンド・ゴルフ

時 午前8時受付

所 昭和グラウンド

② テニス(硬式・ソフト)

時 午前8時30分受付

所 昭和テニスコート

③ ペタンク

時 午前9時30分受付

所 御林公園(雨天時:北林運動広場)

対 市内在住・在勤者(令和5年4月1日現在で60歳以上の人)

※ただし、テニスは女性50歳以上

¥ 1人500円

10月13日(金)までに参加費を支払ってください。

※銀行振込みの場合は、インターネット申込み後の自動送信メール記載の「CS-」ではじまる申込み番号を入力の上で振込みしてください。

申 問 10月13日(金)までに次の方法でお申込みください。

①申込みフォーム



申込みフォーム▶

②スギ薬局知立福祉アリーナ(☎ 82-5151 午前9時～午後5時 祝日を除く月曜休館)へ。

③各種目団体へ。

グラウンド・ゴルフ協会

中根(☎090-5102-3027)

テニス協会

加藤(☎090-3386-2525)

ソフトテニス連盟

鈴木(☎090-6086-8951)

ペタンク協会

石川(☎090-1787-1828)



## 寄付

ご寄付ありがとうございました。  
(敬称略)

■社会福祉協議会へ

【現金の寄付】

・ユニ株式会社『小さな善意で大きな愛の輪』運動ピアゴ知立店

63,833円

・ユニ株式会社『小さな善意で大きな愛の輪』運動

ギャラリーエアピタ知立店

138,874円

・メナード知立桜馬場サロン

1,000円

・(有)YSP刈谷

1,000円

【物品の寄付】

・ピアゴ知立店

日用品



## 西三河イベントだより

### 企画展「フランク・ロイド・ライト 世界を結ぶ建築」

アメリカ近代建築の巨匠ライト。代表作「帝国ホテル二代日本館」完成から100年を機に、日本初公開となるニューヨーク、ライト・アーカイヴズの貴重資料に国内コレクションを加え、家具、住宅から都市計画にまで拡張するライトの豊かなデザイン思想を辿ります。

時 10月21日(土)～12月24日(日)

午前10時～午後5時30分

(入場は午後5時まで)

所 豊田市美術館

問 豊田市美術館

(☎0565-34-6610)

FAX0565-36-5103)

## 大浜てらまちウォーキング

大浜てらまち地区は、歴史的・文化的にも魅力の高い寺院や昔ながらの建物が多くあり、情緒あふれる景観が楽しめます。

今年度は、75周年記念事業として4組の武将隊を招き、演舞などを行っていただきます。また、お笑い芸人のロバート山本博さんをお招きし、「歴史的まち歩き楽しさ」をより深めるシンポジウムも開催します。

時 10月15日(日)

午前9時30分～午後3時

所 名鉄碧南駅以西大浜てらまち地区

問 大浜にぎわいづくり実行委員会

(☎95-9894)

## 刈谷アニコレ2023

時 10月28日(土)

午前10時～午後7時 ※荒天中止

所 刈谷駅周辺、刈谷市総合文化センター、刈谷市産業振興センター

内 多くのコスプレイヤーが集うアニメ・漫画の総合イベントで、人気声優のトークステージや企業出展ブースのほか、飲食ブースなどが出展します。その他詳細は刈谷アニコレ公式ホームページをご覧ください。

問 刈谷市観光協会

(☎23-4100 平日 午前8時30分～午後5時15分)

刈谷駅前観光案内所

(☎45-5833 午前10時～午後6時、毎月第2水曜日を除く)



刈谷アニコレ  
ホームページ▶

## N-1 お笑いライブ

時 10月22日(日) 午後1時～4時

所 西尾市歴史公園

内 「笑いのチカラで西尾に活力を!」をテーマに、コント・漫才・ものまね・一発ギャグなんでもありの一般参加のお笑いイベントを開催。プロの芸人もやって来ます。

西尾市のふるさと納税返礼品事業者の商品が購入できるふるさと納税応援マルシェやデジタルスタンプラリーも同時開催します。

問 西尾市 秘書政策課

(☎0563-65-2154)



## 親子川柳

第17回親子川柳入賞作品を掲載します。

- 母 ただいまの 元気な声に 安堵する
- 子 おかえりの やさしい声に ほっとする (小学3年)
- 子 リサイクル 思い一つで ごみがへる (小学4年)
- 父 宿題も 思い一つで はやく減る
- 子 なにもかも 文句を言いたい お年頃 (小学6年)
- 母 反抗期 親のコミュカ 試される
- 子 久しぶりに 会えた祖母みて ほおゆるむ (中学1年)
- 祖母 まちかねた 孫にサイフの ひもゆるむ
- 子 離れても 心はいつも そばにいる (高校2年)
- 父 うれしくて 匂なんてかけるか 抱きしめたい

## Let's 手話 No.54

手話を学んで、使って、コミュニケーションの輪を広げていきましょう。

ねこ

利き手のにぎりこぶしをほほにあてて、ぐるぐると数回なでまわす



※市は、平成30年12月に手話言語条例を制定しました。

問 福祉課 障がい福祉係(☎95-0118 FAX83-1141)

## 消費生活相談事例紹介

こんなときどうする



このコーナーでは、全国の消費生活センター等に寄せられた相談事例をご紹介します。

### ～冷静に判断して！美容医療サービスのトラブル～

#### 相談内容

顔のリフトアップが約1万4千円というCMを見て美容整形外科に行った。医師ではない人にカウンセリングを受け「年齢的に安価な施術より他の施術と組み合わせた方がよい、約半額にできる」などと言われた。症例を見せながら「こんなに変わる、絶対に失敗はない」と強調され、約50万円で契約した。リスクの説明はなかった。「今すぐに」と勧められ、当日施術を受けたが、リフトアップの効果が感じられず左右のバランスが違った。(60歳代)

#### アドバイス

- ☆美容医療サービスの施術には身体への危険が伴います。広告等の情報をうのみにせず、他の医療機関や法に基づき設置されている医療安全支援センターでも情報収集を行いましょう。
- ☆施術を受けるかは、医師から施術内容や料金、効果やリスクなどについて、十分な説明を受けた上で、慎重に判断することが重要です。
- ☆医師から十分な説明を受けたとしても、美容医療は多くの場合、今すぐに施術する必要はありません。いったん家に戻って落ち着いてから決めましょう。クリニックに行ったその当日に施術を勧められたり「今日契約すれば割り引く」などと契約を急がされたりしたら要注意です。
- ☆施術の内容や期間、金額によっては、クーリング・オフできる場合もあります。困ったことがあれば、すぐにお住まいの自治体の消費生活センター等ご相談ください(消費者ホットライン188)。

問 知立市消費生活センター(☎95-0195)  
 毎週月・水～金曜日 午後1時～4時  
 (受付は午後3時30分まで)

県消費生活総合センター(☎052-962-0999)  
 月～金曜日 午前9時～午後4時30分  
 土・日曜日 午前9時～午後4時

## 10月し尿収集予定表

【ご注意】次の日程で行います。留守の場合はし尿券に必ずご署名のうえビニール袋などに入れ、くみ取り口に置いておいてください。

日	曜日	記号	コース	記号	コース	日	曜日	記号	コース	記号	コース
1	日					17	火	ぬ	平草	I・J	東広見・西広見
2	月	い	金山	A	山屋敷町	18	水	る	八ツ田町	K	弘法町
3	火	ろ	栄・新富・新地町・本町	A	山屋敷町	19	木	お	内幸町	L	山田谷
4	水	は・に	中山町・堀切	B	丸山	20	金	わ・か	西町・本町・中町	M	八橋町
5	木	ほ	池端			21	土				
6	金			C	弘法山	22	日				
7	土					23	月				
8	日					24	火	よ	西町	M	八橋町
9	祝					25	水	た	旧国道沿	O	来迎寺町
10	火	へ	上重原町	C	弘法山	26	木	れ	桜木町	P	牛田町
11	水	へ	上重原町	D	東長篠	27	金	そ	劇場通	P	牛田町
12	木	へ・と	上重原町・西中町	E	新池	28	土	つ	内幸町	P	牛田町
13	金	ち	谷田町	E・G	新池・新田東	29	日				
14	土	ち・り	谷田町・新林町	H	新田	30	月	ね	宝町	Q	長田
15	日					31	火	なら	西丘町・道瀬山	R	弘栄
16	月										

問 環境課 ごみ減量係(☎95-0126)

