

市政トピックス

令和7年春の叙勲・褒章の受章

令和7年春の叙勲・褒章が4月29日(祝)付けで発令されました。ご受章おめでとうございます。

◆ 令和7年春の叙勲・旭日双光章
高笠原 晴美氏

◆ 令和7年春の褒章・藍綬褒章
岡田 英理子氏

問 協働推進課 秘書広報係
(☎95-0112)

夏休み期間中
中学生はミニバスが無料!

夏休み期間中(7月19日(土)~8月31日(日))、中学生は無料でミニバスを利用できます。
※降車時にバスの運転手へ生徒手帳などを提示してください。

問 まちづくり課 まちづくり推進係
(☎95-0158)

高齢者・障がい者のふとんの
洗濯・乾燥サービスの利用について

在宅でねたきりやひとり暮らしの高齢者、重度障がい者の人が使用している寝具の洗濯・乾燥を無料で行います。

時 (回収日) 8月14日(木)・15日(金)
(配達日) 8月21日(木)・22日(金)
いずれも、午前(8時30分~正午)または午後(正午~午後3時)
※時間の指定は午前・午後のみです。

内 掛け布団・敷き布団・毛布各1枚の洗濯・乾燥。

人口・世帯 ()内は前月比
(令和7年6月1日現在)
総人口 72,795人 (42)
男性 38,400人 (22)
女性 34,395人 (20)
世帯数 34,461世帯 (53)

[5月] 犯罪・事故発生状況は市ホームページをご覧ください
火災 1件 救急 242件
問 犯罪・事故発生状況について
安心安全課 防犯交通係
(☎95-0115) 市ホームページ▶



※ただし、羊毛布団など特殊なものは除きます。ダブル以上のサイズについては、ご相談ください。同じ種類の布団を2枚申し込むことはできません。
※希望者は、代わりの布団を無料で借りることができます。

対 ①おおむね65歳以上のひとり暮らしの人

②おおむね65歳以上で介護保険の要介護4・5の認定を受けた人

③身体障害者手帳1・2級または、療育手帳A判定でねたきりの状態などにある人

定 午前:各日10人
午後:各日20人 ※いずれも先着順

申 7月1日(火)~11日(金)に長寿介護課へ。

※過去に利用したことがある人は電話で申込みできます。

※初めて利用する人は事前に窓口での申請が必要です。

※次回は11月に実施予定です。詳細は10月の広報でお知らせします。

問 長寿介護課 長寿係
(☎95-0150)

定例教育委員会の開催について

時 7月10日(木) 午前9時30分から
所 市役所4階 第4会議室

「市教委だよりー学ー」などの教育委員会に関する情報は、市ホームページからご覧ください。

※委員会の傍聴を希望する人は教育庶務課へ。

問 教育庶務課
教育庶務係
(☎95-0135)



市ホームページ▶

議会報告会

時 8月2日(土) 午後1時30分から
所 中央公民館1階 大会議室

内 常任委員会から市への政策提言をテーマにタウンミーティングを開催します。

○ テーマ別タウンミーティング

・企画文教委員会
「図書館事業の充実について」

・市民福祉委員会

「高齢者福祉について」

・建設水道委員会

「水道事業について」

・オンライン「おいでん知立市議会」
オンライン配信も行います。

問 議事課 庶務係
(☎95-0137)



市ホームページ▶

知立市議会議員の請負の状況の
閲覧について

知立市議会議員が知立市に対し請負をする者またはその支配人である場合における請負の状況を公表すること等により、請負の状況の透明性を確保し、議会の運営の公正および事務の執行の適正を図ることを目的とするものです。

▼ 閲覧日時
7月15日(火) から
平日の午前8時30分から午後5時15分

▼ 閲覧場所
市役所5階 議会事務局

問 議事課 庶務係 (☎95-0137)

借金(債務整理・破産)・離婚・相続 広告
交通事故・企業法務・刑事事件など

知立法律事務所

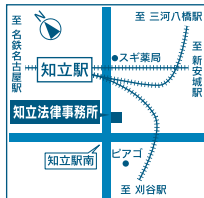
弁護士 / 石原大輔(愛知県弁護士会所属)

知立駅南へ徒歩3分

— お気軽にお問い合わせ下さい —

0566(91)1677

知立市堀切3-1-2杉原ビル2A
www.chiryu-law.jp



since2000

困ったときは、頼ってください / 広告

SMILE 介護は【すまいる】

ホテルのような ショートステイ・喫茶店のような 宅配ピザのご利用はいかがですか?



詳しい内容 / ご利用料金 / 最新のニュース
イベント情報は【公式】Webページへ
smile-care.me | 🔍 検索 | 📱 | 📺 | 📍 Google



すまいる総合案内 WEB サイト smile-care.me 🔍

すまいる駒場 デイサービス / ショートステイ / 介護付き有料老人ホーム
知立駅から車で8分 豊田市駒場町元城 57-2 → 電話 0565-59-1250

すまいる知立 ケアマネ / ケアプラン / 訪問介護 / 介護サービスの手配等
知立市南新地 1-1-3 → 電話 0566-85-2500

有料広告



市政トピックス

催し

講座・教室

募集

スポーツ

健康

西川イベントだより

寄付



令和7年度自衛官等採用試験

① 医科・歯科幹部

対 医師・歯科医師の免許取得者
申 7月29日(火)～10月23日(木)
▼ 試験日 11月14日(金)

② 航空学生(海上・航空)

対 海上: 18歳以上23歳未満の人
航空: 18歳以上24歳未満の人
高卒者(見込含)または高専3年次修了者(見込含)
申 7月1日(火)～8月29日(金)
▼ 試験日 1次 9月20日(土)
27日(土)

③ 一般曹候補生

対 18歳以上33歳未満の人(32歳の人は、採用予定月の末日現在33歳に達していない人)
申 7月1日(火)～9月2日(火)
▼ 試験日 1次 9月13日(土)～21日(日)のうち指定する1日

④ 自衛官候補生

対 18歳以上33歳未満の人(32歳の人は、採用予定月の末日現在33歳に達していない人)
申 年間を通じて行っています。
▼ 試験日 受付時または自衛隊愛知地方協力本部のホームページでお知らせします。

⑤ 防衛大学校学生(一般)

対 18歳以上21歳未満の人、高卒者(見込含)または高専3年次修了者(見込含)
申 7月1日(火)～10月16日(木)
▼ 試験日 1次 11月1日(土)
※一般以外に、推薦・総合選抜の試験も実施されます。

⑥ 防衛医科大学校医学科学生

対 18歳以上21歳未満の人、高卒者(見込含)または高専3年次修了者(見込含)
申 7月1日(火)～10月8日(水)
▼ 試験日 1次 10月25日(土)

⑦ 防衛医科大学校看護学科学生

対 18歳以上21歳未満の人、高卒者(見込含)または高専3年次修了者(見込含)
申 7月1日(火)～10月3日(金)
▼ 試験日 1次 10月18日(土)

⑧ 幹部候補曹

対 20歳以上33歳未満の人
申 陸海 9月1日(月)～26日(金)
空 9月8日(月)～26日(金)
▼ 試験日 1次 10月11日(土)
※年齢は令和8年4月1日時点のものです。(一般曹候補生および自衛官候補生を除く。)

問 自衛隊愛知地方協力本部
安城募集案内所
(☎74-6894)

公務員合同説明会 2025Second

時 7月13日(日)
午後1時20分～5時30分
(受付:午後1時から)
所 刈谷市総合文化センター
アイリス405・406号
対 高校生以上で公務員の仕事に興味のある人およびそのご家族等
内 各省庁制度概要等の説明、個別相談等
問 自衛隊愛知地方協力本部
安城募集案内所
(☎74-6894)

南海トラフ沿いで想定されている大規模地震や津波に備えましょう

南海トラフ地震は、静岡県から宮崎県の沖合までの南海トラフ沿いのプレート境界で概ね100年から150年間隔で繰り返し発生してきた大規模地震です。前回の発生からすでに約80年が経過しており、次の南海トラフ地震発生の切迫性が高い状態です。

南海トラフ沿いで大きな地震が発生すると、南海トラフ地震の発生可能性が、平時より高まると考えられます。このため、南海トラフ地震の想定震源域周辺でマグニチュード7.0以上の地震が発生した場合には、気象庁から「南海トラフ地震臨時情報」が発表されます。

この情報が発表されても南海トラフ地震が必ず発生するとは限りませんが、突発的な地震に日頃からしっかり備えるとともに、情報が発表されたら、「日頃からの地震への備えの再確認」に加え、すぐに避難できる態勢の維持などの「特別な備え」をお願いします。また、「南海トラフ地震臨時情報」が発表されなくても大規模地震が発生することがありますので、日頃から家具等の固定や避難場所・避難経路の確認等を行い、地震に備えておきましょう。



内閣府ホームページ▶



弁護士法人 白濱法律事務所

弁護士 白濱重人 (愛知県弁護士会所属)

広告

- 相続・遺産分割
- 交通事故
- 不動産・建築トラブル
- 離婚問題
- 借金問題
- 労働問題
- 損害賠償請求
- 刑事事件

初回相談料無料

月～土 9:00～18:00

※第5土曜日を除く 休:日・祝

土曜
営業*

刈谷市若松町2丁目2番地
刈谷駅南口よりすぐ

駐車場
あり

☎ 0566-91-0210

有料
広告



リサイクル情報

【さしあげます】

【ゆずってください】

市ホームページで
ご確認ください。



市ホームページ▶

▼ 利用方法について

リサイクル品の登録については、オンラインもしくは環境課ごみ減量係(☎95-0126)まで。登録後、ホームページに掲載し、市は情報提供のみ行います。

本人同士で交流し、譲り渡しをしてください。ホームページも週1回更新しています。

※掲載は3か月間のみです。

問 環境課 ごみ減量係
(☎95-0126)

リサイクルプラザ家具入札

時 7月1日(火)～13日(日)

※7日(月) 休館

所 リサイクルプラザKC

(クリーンセンター管理棟2階)

内 再生補修家具などの入札

※応札価格は100円から

・開札・連絡・引渡期間

7月16日(水)～20日(日)

・営利目的の入札、開札後の返品

およびキャンセルはできません。

・引渡期間内に取りに来られない場合は落札無効となり、以後入札ができなくなります。

対 市内または刈谷市在住の人

問 リサイクルプラザKC

(☎21-7251)

プラスチックの分別方法を変更しました

4月から「容器」や「包装」(主にプラマークがついているもの)に加えて、100%プラスチックでできているものは、「プラスチック資源」として出すことができるようになりました。

「プラスチック資源」として出せるもののうち、ビデオテープやカセットテープなどのテープ部分は、50cm以下に切断していない場合、リサイクル施設の設備が故障する恐れがあります。

切断することが困難な場合は可燃ごみとして出してください。



市ホームページ▶

問 環境課 ごみ減量係
(☎95-0126)

リチウムイオン電池等の「小型充電式電池」による火災にご注意ください

モバイルバッテリーや充電タイプの小型家電に内蔵されるリチウムイオン電池等の「小型充電式電池」は、圧力が加わると簡単にショートし、発熱・発火するため、全国各地の焼却施設やごみ収集車両の火災が相次いでいます。

4月から「小型充電式電池」の回収を市不燃物処理場、市役所環境課窓口で開始しました。

可燃ごみ袋やプラスチック資源袋に混入しているとごみ収集時や処理中に発火事故につながる可能性があります。

1人の分別が間違っていると市全体のごみ処理に影響を及ぼします。正しい分別にご協力をお願いします。

問 環境課 ごみ減量係(☎95-0126)

福祉医療費受給者証の更新申請

7月31日(木)が有効期限となっている次の受給者証をお持ちの人に、6月中旬に更新の案内を送付しました。内容を確認のうえ、手続きをしてください。

- ・障害者医療費受給者証
- ・後期高齢者福祉医療費受給者証

問 国保医療課 医療係
(☎95-0151)

第12回戦没者等の遺族に対する特別弔慰金

戦没者等の遺族に次のとおり特別弔慰金(記名国債)を支給します。

▼ 支給対象者

戦没者等の死亡当時の遺族で、次のいずれかに該当する人

- ①令和7年4月1日までに戦傷病者戦没者遺族等援護法による弔慰金の受給権を取得した者
- ②戦没者等の子
- ③戦没者等の父母、孫、祖父母、兄弟姉妹で、戦没者等の死亡時に戦没者等と生計関係を有していた者
- ④①～③以外の三親等内の親族で、戦没者等の死亡時まで引き続き1年以上の生計関係を有していた者

※「恩給法による公務扶助料」や「戦傷病者戦没者遺族等援護法による遺族年金」等の受給者は対象外。

▼ 請求手続きについて

市役所1階福祉課で行います。

▼ 請求期限

令和10年3月31日

愛知県ホームページ▶



問 福祉課 保護援護係(☎95-0149)

市政トピックス

催し

講座・教室

募集

スポーツ

健康

西三河イベントだより

寄付

有料広告

ご遺族にきちんと寄添い丁寧なサポート!! 広告

葬儀

専用ホール

フューネラル前嶋

かきつばた会館

知立市山町桜馬場3-3

山町交差点角

TEL 0566-85-1194

いいくよ

駐車場は55台

「心ゆくまで」ゆっくりと
あなたが主役の家族葬

檀家あり・無宗教・寺院紹介
すべての葬儀で利用可能

元のように戻らずとも、小規模ながら特別感を少しでも
演出したいと思われる方に最適な家族葬を提案します

お身内葬28万円(税込)〜 家族葬44万円(税込)〜

お身内葬より小さい葬儀も見積りいたします

詳しくはホームページ又は問い合わせを
http://www.sogiya.jp/

三国屋葬具本舗 前嶋商店
知立市内幸町平田104 ☎(0566) 81-3619

かきつばた会館 検索

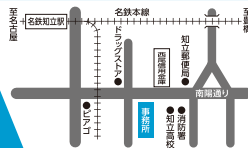
広告 相続税の申告、相談、
コンサルタント業務に特化 初回相談無料

相続税に強い
榊原税理士事務所

住所 知立市弘栄三丁目40番地

税理士 榊原 貞昭 東海税理士会所属

(TEL) 0566(81)9758





知立市役所で働いてみませんか? 【大学生向け職員(会計年度任用職員)募集】

- 内** 事務職または技術職にかかる市役所業務全般 ※インターンシップではありません。
- 対** 令和7年4月1日時点で大学1年生～3年生で、公務員を目指しており、市役所業務に興味のある人
※地方公務員法第16条の規定に該当する人を除く。
- 定** 事務職 3人、技術職 2人(土木、建築または電気課程のいずれかを専攻している人)
- ▼任用期間 8月1日(金)～9月30日(火)のうち原則10日間(週5日で2週間を基本としますが、勤務する週や曜日等は学業や個別事情に配慮することとし、別途調整します。)
- ▼勤務時間 平日午前8時30分～正午または午後1時～4時30分の3時間30分(休憩なし)
※施設勤務の場合は、土・日曜日、祝日勤務も可能
- ▼報酬 時給1,210円 ※要件に応じて通勤手当あり
- ▼選考方法 書類選考および面接試験
- ▼面接日 7月17日(木)
※面接時間や場所については、申込み後に担当者より連絡いたします。
- 申** 7月1日(火)～10日(木)午後5時までに申込みフォームからお申込みください。
- 問** 総務課 人事係(☎95-0143)



▲市ホームページ



▲申込みフォーム

人権を理解する作品コンクール 入賞作品展

令和6年度「人権を理解する作品コンクール」で入賞された知立市内の小・中学生のポスター、書道、標語の作品を展示します。多くの人にご覧いただき、人権について考える機会としてください。

- 時** ①7月18日(金)～23日(水)
②7月25日(金)～8月8日(金)
- 所** ①中央公民館1階 ホール
②福祉の里八ツ田
- 問** 協働推進課 協働人権係
(☎95-0144)

第75回 社会を明るくする運動

「社会を明るくする運動」は、犯罪や非行を防止し、安全で安心して暮らすことのできる明るい地域社会を築くとともに、罪を犯した人が再び犯罪や非行をしないように更生を支える地域の環境を作ること重点目標として、毎年7月1日～31日までの1か月間全国的に行われる運動です。私たち一人一人が、地域社会の一員としてできることはなにか考えてみましょう。

- 問** 福祉課 保護援護係
(☎95-0149)



社会を明るくする運動
ホームページ▶

子どもの貧困対策について 考えてみませんか

子どもの貧困対策や居場所支援を行う団体等の相互の連携体制を構築するため、「子どもの貧困対策等関係団体連絡会議」を開催します。

- 時** 8月1日(金) 午前10時から
- 所** 中央公民館2階 中会議室
- 対** 子ども食堂など、子どもの貧困対策や居場所支援を行っている団体
- 申** 7月18日(金)までに、メールで福祉課(fukusi@city.chiryu.lg.jp)へ。
※メールには所属団体名、出席者氏名・連絡先等をご記入ください。
※都合により会議には参加できないが、支援に関する情報提供をいただける団体につきましては、福祉課までご連絡ください。
※申込み状況によっては、お申込みいただいてもご希望に添えない場合があります。
- 問** 福祉課 保護援護係
(☎95-0149)



一日司書体験

- 時** 7月22日(火)、23日(水)、29日(火) 午後1時～4時
※同じ内容のためいずれか1日を選択。
- 所** 図書館
- 内** 館内見学、カウンター業務、本探し、本の整備等
- 対** 市内の小学5・6年生
- 定** 各日6人(先着順)
- 料** 無料
- 申** 7月5日(土)午前9時から図書館1階ロビーで受け付けます。
※電話では受け付けられません。
※本人または代理の家族の人のみ受け付けます。
- 問** 図書館(☎83-1131)

猿渡公民館 「地域文化芸能の集い」

猿渡公民館を利用している皆さんによる成果・活動状況の発表を行います。

- 時** 7月6日(日) 午前10時～正午
- 所** 猿渡公民館
- ▼出演
大正琴、詩吟、アカペラ、吹奏楽
- 問** 中央公民館
(☎83-1165 月曜休館)



ゆかたパーティー

時 7月6日(日)
午後1時30分～4時

所 中央公民館 第1・2和室、講堂

内 ゆかたの着付け体験、盆踊り、ゆかたファッションショー
ゆかたのある人は持参したゆかたをボランティアに着付けていただきます。
※ゆかたは市民からの寄付です。外国人用のゆかたはレンタルです。

対 市内および近隣市在住の外国人とボランティアに興味のある人

定 30人(先着順)

¥ 無料

申 問 7月4日(金)までに電話で国際交流協会事務局(協働推進課内 ☎95-0144 土・日曜日、祝日を除く 午前9時～午後5時まで)へ。

図書館の催し

○ おはなし会

時 7月3日(木) 午前11時から

所 図書館 おはなしコーナー

内 「きんぎょがにげた」「まるくておいしいよ」(絵本)、「おおきくおおきくおおきなあれ」(紙芝居)、「たなばたのおはなし」(ペーパーサート)、「おめでとう」(エプロンシアター) 他

▼ 行う人
読み聞かせグループ ぼちぼちの会

○ 絵本の時間

時 7月3日(木)・10日(木)・17日(木)、24日(木)、31日(木)
午後2時30分から
※17日のみ午前11時からも行います。

○ 映画上映会

時 ① 7月9日(水) 午後2時～
② 7月12日(土)
午前10時～、午後2時～
※いずれも同じ作品を上映

所 図書館2階 視聴覚室

内 無垢なる証人
【外国映画・人間ドラマ】129分
民主弁護士会出身の弁護士スノ。自身の出世がかかった殺人事件の弁護士に指名されると容疑者の無罪を立証するため、唯一の目撃者である自閉症の少女ジウを証人として立たせようとするが、意思疎通が難しい。
[みんなでシネマ上映会]

対 どなたでも **¥** 無料

○ 紙芝居の会

時 7月19日(土)
午後2時30分から

所 図書館 おはなしコーナー

内 「おいしいくだものなーにかな?」「へびとのやくそく」

▼ 行う人 朗読グループ「あおみ」

○ ストーリーテリング 夏の日のおはなし会

語り手がことばだけで伝えるおはなしを聞きながら、その場面や情景を自由に想像して、おはなしの世界を楽しむイベントです。今回は特別に「夏の日のおはなし会」を行います。

時 7月26日(土)
午後2時30分から

所 図書館2階 視聴覚室

内 「いばらひめ」(グリムの昔話)、「だいくとおにろく」(日本の昔話) 他

対 どなたでも(小さいお子さんは、保護者のひざで)

▼ 行う人
おはなしの会「ホットケーキ」

問 図書館(☎83-1131)

みらいJr.(多文化子育てサロン)

時 7月26日(土)
午前10時30分～正午

所 知立団地集会所
(昭和9丁目2番地)

内 ・体をつかって、遊ぼう!
・幼稚園と保育園について知ろう!
・ベトナムの手作りお菓子を通して、ベトナムについて知ろう!
詳細はホームページをご覧ください。

対 0～6歳の子どもと保護者

¥ 無料 **申** 不要

※やさしい日本語で行っています。ポルトガル語、タガログ語、ベトナム語の通訳がいます。
※状況により内容を変更したり、中止する場合があります。

問 企画政策課
地方創生SDGs係
(☎95-0114)

市ホームページ▶



文化協会 月釜茶会

時 7月13日(日)
午前10時～午後3時

所 知立文化広場(八橋庵)

¥ 一席 500円(茶券)

▼ 席主 宗偏流 原田宗佳氏

問 文化協会事務局(文化会館内)
☎83-0151 火～金曜日の午前10時～午後4時)

広告

頼れる人がいない！
人生後半はどうなる？
自宅で一人倒れたら、誰が見つけてくれるのか。一人暮らしで認知症になったら、誰が気づいてくれるのか。入院中に買物が必要になったら、あるいは、介護施設から通院することになったら、その時に誰が買い物を付き添いを引き受けてくれるのか。

考えてみれば、頼れる人がいない！その時になってようやくそのことに気が付く人は少なくありません。中には「家族がいるから大丈夫」と考える人もいますが、夫婦がいずれはどちらかが一人になるし、子供だっていつまでも近くにいるとは限りません。

まずは、心証でお手洗い出来ることをまとめた資料をお送りします。

資料をご請求頂いた方には、終活に役立つ「エンディングノート」も一緒にお届けしますので、ぜひ将来への準備にお役立てください。

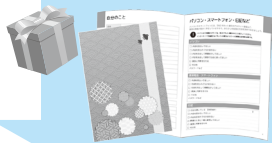
終活協議会は、シアターの聖地として知られる東京の巣鴨からスタート。北は北海道から南は沖縄まで、全国四十七都道府県すべてに支部を構え、身まや、家族がいても頼れない方々などから多くのご相談を承っています。

サービス詳細・料金をこちらの資料でご案内します

入会金：1万円(税込) / 身元保証・死後事務などの各種サービスは、入会金とは別料金となります。月額8,000円(税込) / 資産開示不要代金のお支払い方法は銀行へのお振り込みとなります。お振り込み手数料はお客様のご負担となります。お客様の氏名・住所などの個人情報は、弊社サービスのご案内・資料のご送付以外には使用いたしません。

有料広告

資料請求でエンディングノート
無料プレゼント



資料請求はお電話で(無料)
「資料送付を希望」とお伝えください

050-1880-6527 受付時間 10:00～17:00 (年中無休)

一般社団法人 終活協議会 想いコーポレーショングループ
〒170-0002 東京都豊島区巣鴨2-11-4 第3高橋ビル11F





パティオの催し

文化会館(パティオ池鯉鮒) ☎83-8100

ユネスコ無形文化遺産

「山・鉾・屋台行事」「知立の山車文楽とからくり」保存会公演

知立が誇る伝統芸能をお祭りしながらに上演。有識者による演目解説と字幕付き上演。

時 7月6日(日) 午後2時から(午後1時30分開場)

所 文化会館 かきつばたホール

▼ **出演** 知立山車文楽保存会(山町・中新町・本町・宝町人形連、知立市義太夫会)、知立からくり保存会(西町唐繰師)、奥中康人(静岡文化芸術大学)

▼ **演目** 山町人形連/寿式三番叟、本町人形連/伊達娘恋緋鹿子火の見櫓の段、西町唐繰師/平治合戦、宝町人形連/傾城阿波の鳴戸 順礼歌の段、中新町人形連/壺坂観音霊験記 沢市内より山の段

¥ 無料(自由席)



第81回 パティオ入会地ギャラリー展

時 7月9日(水)～13日(日)

午前10時～午後5時

※最終日は午後4時まで

所 文化会館 2階ギャラリー

¥ 入場無料

内 スペースA「中日写真クラブ」写真展
スペースB「宝町フォトクラブ」写真展
スペースC「フォトクラブ風」写真展

パティオ・ウェーブ ヒストリー祭2025

パティオ池鯉鮒開館以来ともに歩んできたホールボランティア「パティオ・ウェーブ」のこれまでの活動の軌跡を展示やイベントなどでお伝えします。

時 7月19日(土)～21日(祝) 午前10時～午後4時

※最終日は午後3時まで

所 文化会館 2階ギャラリー

¥ 無料

0歳からのコンサート

時 7月26日(土) 午前11時開演(午前10時30分開場)

所 文化会館 かきつばたホール

¥ 一般500円、会員400円(いずれも自由席)

▼ **出演** うた・司会:小島万里奈氏、ハープ:神谷英里佳氏、弦楽合奏:フィルハーモニア・ナゴヤ

申 チケット発売中。窓口または電話(☎83-8102)で受付。

シアターカレッジ ちりゅうあそびクラブ

時 8月2日(土)

午後1時30分～2時30分(15分前開場)

所 文化会館 リハーサル室1

講 ナビゲーター:阪本麻紀氏(俳優)、杉山絵理氏(ダンサー)、羽田琴葉氏(和太鼓奏者)

対 小中学生 ※保護者の見学はできません。

定 15人(先着順)

持 水分補給用の水分(水筒やペットボトルで)

動きやすい服装

¥ 一般500円、会員400円

申 チケット発売中。窓口または電話(☎83-8102)で受付。

呈茶DEパティオ特別編 市内中学校茶会

気軽におもてなしのこころを味わうお茶会。市内中学校の生徒が席主として参加します。

時 8月6日(水)、7日(木) 各日とも

①午後1時 ②午後1時30分 ③午後2時

④午後2時30分 ⑤午後3時

※時間ごとの入替制、要事前予約

所 文化会館 茶室「知心庵」

▼ **席主** 6日:竜北中学校、原田佳代子氏(宗徧流)

7日:知立南中学校、中野トシ子氏(宗徧流)

¥ 100円

定 各回10人(先着順、要予約)

申 7月8日(火) 午前10時から

※初日は電話(☎83-8102)のみ



ちりゅうシアター・スタート2025 パティオDE夏休み

申 ①②発売中、③6月24日(火)から受付 電話予約(☎83-8102)

①劇団うりんこ『ともだちや～あいつもともだち～』

大人気の絵本「おれたち、ともだち!」シリーズのお芝居。地元の小学生も出演します。

時 7月27日(日) 午前11時10分開演(午前10時50分開場)

所 文化会館 花しょうぶホール

内 原作:内田麟太郎氏

絵:降矢なな氏 『ともだちや』『あいつもともだち』
『ともだちごっこ』(偕成社)より

脚本・演出 佃典彦氏

¥ 一般 1,000円、会員 900円、中学生以下 500円 ほか

※3歳未満ひざ上鑑賞無料



②ラストラダカンパニー『サーカスの灯(ひ)』

真っ白な和紙のサーカステントを舞台に、言葉を使わない二人の道化師がストーリーを紡ぐ世界は、まるでおとぎ話のように想像力をかき立てます。

時 8月11日(祝) 午後3時30分開演(午後3時開場)

所 文化会館 花しょうぶホール

▼出演 ラストラダカンパニー Chang(チャン)・LONTO(ロント)

¥ (自由席)一般 1,000円(パティオレーと会員 900円)、

中学生以下 500円(会員・一般とも)

※3歳未満ひざ上鑑賞無料



③人形劇団むすび座ベイベーシアター『ピクニックにぴったり!』

言葉を発しない乳児も、舞台芸術に共感し、様々な心情を感じ取ります。

上演中は、赤ちゃんが声を出しても、動いても、触っても大丈夫。

赤ちゃんとその保護者のための参加型パフォーマンスです。

時 8月23日(土)

①午前11時開演(午前10時30分開場)、②午後3時開演(午後2時30分開場)

所 文化会館 リハーサル室1

対 2歳未満の赤ちゃんとその保護者 ※2歳以上の兄弟は入場不可

定 各回赤ちゃんと大人のペア10組(先着順) ※ペア1組につき保護者1人まで追加可

¥ 一般ペア 1,500円、会員ペア 1,400円 ※保護者の追加は1人1,000円



えっ?!古いオーディオが
こんな高額で売れるなんて!

オーディオ 高価買取

買取金額 **30%UP!**
キャンペーン実施中!!

使わずにしまっているスピーカー・アンプ・レコードプレイヤーはございませんか? 「オーディオの買取屋さん」なら出張買取無料! 日本全国どこへも最短30分即日対応いたします! 古くても壊れていても大歓迎! その日にその場で現金化! あなたの愛したオーディオ、少しでも高く売りませんか?

ラジカセ・ミニコンボは
買取不可です

1. 出張買取

安心の無料査定!
お電話から最短30分でお客様
ご指定の場所へお伺いいたします。

2. 宅配買取

お客様の使いやすさを考え、送料・手数料は
無料です。もちろん買取額が減額されることも
ありませんので安心してお申し込みください。

3. 店頭買取

オーディオの買取屋さんでは、他店には
ないオーディオ機器の再販ネットワーク
があり高価買取につながっています。

選べる3つの買取方法

オーディオ買取専門店
オーディオの買取屋さん

TEL:050-1880-6528 電話受付 10~22時(年中無休)

株式会社GRACE
〒220-6216神奈川県横浜市西区みなとみらい2-3-5 クイーンズタワーC16F

※状況によっては、ご希望の金額に添えないものや、お値段がつかないものもございます。※未成年者からの買取はできません。※季節事情または地域により出張査定や即日での対応が難しい場合もございます。※買取をご希望される場合、法に基づき「運転免許証」「パスポート」「健康保険証」などのご本人確認書類を査定員にご提示ください。※オーディオの買取屋さんは、「個人情報」の保護に関する法律、及び本プライバシーポリシーを遵守し、お客様のプライバシー保護に努めます。





リリオ ミニ・コンサート
vol.46 うたごえ広場
～歌とピアノとマリンバ～

時 7月28日(月)
午前11時30分開演
(午前11時10分開場)

所 リリオ・コンサートホール

▼出演
山田紘子氏(ピアノ)、植田光紀氏
(マリンバ)、佐藤安莉氏(ソプラノ)

▼プログラム
童謡メドレー、久石譲/さんぽ 他

¥ 全自由席
リリオ友の会&一般 500円
3歳以上中学生以下 無料
※招待枚数制限あり
※チケットレス・当日払い
※3歳未満のご入場はご遠慮ください。

問 リリオ・コンサートホール
(☎85-1133)

講座・教室

文化協会市民教室

① パパのための
子どもゆかた着付け教室

時 7月21日(祝)
午前10時～11時30分

所 文化会館 和室

内 パパがお子さんにゆかたを着せる方法を学びます。
※教室での写真・動画撮影不可

講 山野流奥伝講師 川本道子氏

定 10人(先着順)

対 小学生以下の子どもとその家族

持 ゆかた、帯、腰ひも、履物、水分
※服装は体操服やTシャツと短パン

¥ 無料

② ゆかたの着付と帯結び

時 7月19日(土)
午前9時30分～正午

所 中央公民館1階 第一和室

内 各自ゆかたを着て“打ち水大作戦”
で涼感を体験しましょう

講 山野流着装奥伝師範講師
高木敏子氏

対 一般市民どなたでも

定 15人(先着順)

持 ゆかたと帯小物一式、履物(下駄・
草履)

¥ 無料

③ 北欧アイルランドの笛
「ティンホイッスル1日教室」

時 7月11日(金)、25日(金)
午後3時15分～4時30分

所 文化会館 工芸室

内 基本を覚えてみんなで曲を合奏
してみます。

講 神野仁志氏 **定** 12人(先着順)

対 一般市民どなたでも

持 筆記用具 **¥** 無料

問 ①7月1日(火)～17日(木) ②③～
18日(金)に文化協会事務局(文
化会館内 ☎83-0151 火～金
曜日の午前10時～午後4時)へ。

科学実験教室 妖怪先生の謎と
不思議ラボラトリー

時 7月20日(日) 午前10時～11時

所 図書館2階 視聴覚室

講 島田尚幸氏(東海中学校教諭・あ
いち妖怪保存会共同代表)

対 小学生(保護者同伴不可)

定 20人(先着順) **¥** 無料

申 7月5日(土)午前9時から直接図
書館1階ロビーへ。
※電話、Webでの受付は行いません。
※初日の朝に申込み人は正面玄関(公園
側)から入ってください。

問 図書館(☎83-1131)

スマホ活用講習会

○ デジタルサポーターによる講習会
※自身のスマホが必須となります。

時 7月3日(木)、17日(木)

内 「インターネットの使い方」、「デ
ジタルリテラシーを身につけて
安心・安全にインターネットを楽
しもう」

定 各日10人

持 スマートフォンまたはタブレッ
ト(貸出不可)、筆記用具
※どちらか1日程のみ受講できます。

○ 合同会社Prof(プロフ)による
講習会
※スマホをお持ちでなくても受講可能です。

① **時** 7月10日(木)

内 「あんしん・安全にスマホを使
おう(特殊詐欺対策)」、「イン
ターネットを使ってみよう」

② **時** 7月24日(木)

内 「地図を使ってみよう」、「キャッ
シュレスを使ってみよう」

定 各日20人

持 スマートフォンまたはタブレッ
ト(貸出可)、筆記用具
※両日とも受講できます。

【共通】

時 午前9時30分～11時30分

所 中央公民館1階 小会議室

¥ 無料

※講師によって使用する資料は異なりま
すが、内容は概ね同じです。

申 問 市ホームページ内の申込み
フォームからお申込みいただくか、
企画政策課DX推進係(☎95-
0145)に直接電話してください。
※電話は開庁日の午
前9時～午後5時
※申込みは各開催日
の前日まで。

申込みフォーム▶



法律に関するお困りごとは何でもお任せください

広告

離婚

遺言
相続

交通
事故

借金
問題

刑事
事件

初回
相談料
無料



刈谷事務所 所長弁護士
丸山 浩平(愛知県弁護士会所属)



弁護士法人
愛知総合法律事務所
(愛知県弁護士会所属)

刈谷市桜町1-10-2 セントラルビル6F

☎0566-91-1271

刈谷事務所

受付時間

平日9:30～17:30

夜間相談にも対応



◎名古屋市や岡崎市などにも支所があります



地域交流促進事業

① 子どものスポーツ教室

時 7月18日、25日、8月1日、8日の金曜日(全4回) 午後5時～6時
所 西丘コミュニティセンター2階
内 運動能力向上のための運動
講 松原咲季氏
対 市内の小学1年～3年生
定 15人
 (申し込み多数の場合は抽選)
持 運動のできる服装、屋内シューズ、タオル、水筒
￥ 無料

子どものスポーツ教室
 申込みフォーム▶



② 夏休み子どもポスター教室

時 7月22日(火)
 Aコース 午前9時30分～正午
 Bコース 午後1時30分～4時
所 西丘文化センター2階
内 夏休み課題の「ポスター」の制作
対 市内の小学生
講 菊地有希氏
定 各コース8人(申し込み多数の場合は抽選)
￥ 無料

夏休み子どもポスター
 教室 申込みフォーム▶



③ 苔玉作り

時 8月3日(日)
 午前10時～11時30分
所 西丘文化センター 生活改善室
内 植物を組み合わせた苔玉製作
講 八木道枝氏
定 15人
持 はさみ、エプロン、持ち帰り用袋
￥ 材料費 2,650円
 (当日負担)

苔玉作り
 申込みフォーム▶



【共通】

申 問 7月1日(火)～5日(土)(苔玉作りは7月25日(金)まで)に各申込みフォームからお申込みいただくか、電話または直接西丘文化センター(☎82-1200 月曜除く 午前9時～午後5時)へ。

親子下水道教室

時 7月24日(木)、25日(金)
 午前9時30分～正午
所 境川浄化センター
 (刈谷市衣崎町2丁目20番地)
対 小学生およびその保護者
 ※薬品等を使用する場合がありますので、ご理解の上ご参加ください。
内 下水道の大切さ、役割や仕組みについて親子で楽しく学べます。
定 各日16組(先着順)
￥ 無料
申 7月8日(火)～17日(木)の午前9時から午後5時までに電話で受付。
問 境川浄化センター
 (☎25-1295)

楽しく作ろう！ 親子で餃子づくり！

時 8月6日(水)
 午前10時～午後1時
所 保健センター調理室
内 ・二種の手作り焼き餃子(プレーン・チーズ)
 ・中華風スープ
 ・季節のフルーツ
講 食育知立(ともだち)の会
対 小学1～3年生の親子
定 親子8組(1家族2人まで)
￥ 1組 600円
持 エプロン、三角巾、マスク、水筒、筆記具等、上履き(子どものみ)
申 7月9日(水) 午前8時30分から市ホームページ内の申し込みフォームからお申し込みください。
問 保健センター
 (☎82-8211)

市ホームページ▶



募集

愛知教育大学連携講座

身のまわりのもので遊びを創ろう 公開講座参加者募集

時 8月8日(金)
 午前9時30分～11時
所 中央公民館2階 第1・2展示室

内 親子で身のまわりにある材料を使い工夫して遊ぶものを創り、それを使って自分の力で遊びをつくり出し、遊ぶ楽しさを味わいます。
対 年長～小学3年生の親子
講 愛知教育大学学長 野田敦敬氏
定 20組(先着順)
￥ 300円(講座当日に集金)
持 はさみ(親子で1丁)
申 7月3日(木) 午前9時～18日(金) 午後5時に申込みフォームからお申込みいただくか、直接中央公民館へ。

申込みフォーム▶



問 中央公民館
 (☎83-1165 月曜休館)

演劇フェスティバル・イン・ちりゅう2025 参加者募集

地域で活躍されている演劇愛好家の皆さん、演劇の楽しさを披露してみませんか。老若男女を問わず、ちょっとした寸劇でも参加可能です。
時 12月14日(日)
所 文化会館 花しょうぶホール
￥ 無料
問 7月1日(火)～25日(金)に文化協会事務局(文化会館内 ☎83-0151 火～金曜日の午前10時～午後4時)へ。

市営住宅入居者募集

▼ 募集住宅
 ・八橋住宅4戸(一般枠2戸、福祉枠2戸) 3DK、18,900円～42,400円
申 7月1日(火)～22日(火)(土・日曜、祝日は除く)
 ※申込案内書は7月1日(火)から市役所4階の建築課等で配布するほか、同日からホームページでもダウンロードも可能です。

市ホームページ▶



問 建築課 施設管理係
 (☎95-0156)

市政トピックス

催し

講座・教室

募集

スポーツ

健康

西三河イベントだより

寄付





第49回 知立文化賞・文化奨励賞・文化芸術新人賞受賞候補者の推薦について

文化協会では、知立文化賞・文化奨励賞・文化芸術新人賞を市民の皆さんから推薦していただき表彰しています。

賞の種類は次のとおりです。

○ 知立文化賞

芸術、伝統文化、学術的成果等にかかる活動や社会貢献などに功績が極めて優れ、知立市の文化向上に貢献した個人、または団体

○ 文化奨励賞

芸術、伝統文化、学術的成果等にかかる活動や社会貢献など、日頃の活動が顕著であり、知立市の文化向上に貢献し、今後さらに飛躍が期待される個人、または団体

○ 文化芸術新人賞

若手の奨励・育成を目的とした賞で、文化芸術等にかかる活動で優れた実績があり、次世代の担い手として今後の活躍が大いに期待される個人または団体(知立市出身または在勤、在住、市内で活動)

▼ 推薦方法

文化協会事務局にある「知立文化賞・知立文化奨励賞・文化芸術新人賞推薦書」に記入し、郵送またはご持参ください。各賞は審査委員会の審議を経て決定します。

申 8月1日(金)(必着)までに文化協会事務局(文化会館内 〒472-0026 知立市上重原町間瀬口116 火～金曜日 午前10時～午後4時)へ。

問 文化協会事務局
(文化会館内 ☎83-0151)

第40回(公募)知立市美術展 出品作品募集

▼ 部門・規格

- 日本画(水墨画)・洋画
20号以上50号以内、額装(額幅10cm以内)
- 書 半切以上全紙以内縦横自由、額装または裱装
- 篆刻 39cm×30cm以内で印影のみ
- 刻字 50cm×100cm以内、縦横自由
- 写真 全紙以上パネル張りまたは額装、単写真に限る
- 工芸美術
・陶芸・人形
高さ(90cm以内)×幅(60cm以内)×奥行(60cm以内)、重量30kg以内、机上に展示できるもの

- ・染、織
(1) タペストリー
高さ(250cm以内)×幅(120cm以内)
- (2) パネル
10号以上50号以内、額装(額幅10cm以内)
- ・切り絵
10号以上50号以内、額装(額幅10cm以内)
- ・ガラス・金工・木竹
(1) 立体
高さ(90cm以内)×幅(90cm以内)×奥行(80cm以内)
- (2) 平面
高さ(2m以内)×幅(160cm以内)、重量30kg以内

▼ 応募点数

未発表のもので1部門1点
※未発表にはSNS等も含みます。

対 16歳以上の人 **¥** 無料

【美術展】

時 10月2日(木)～5日(日)
午前10時～午後5時
(最終日は午後4時まで)

所 文化会館

- ・搬入 9月30日(火)
午後4時～6時30分(時間厳守)
- ・搬出 10月5日(日)
午後4時～5時(時間厳守)

申 問 8月19日(火)～27日(水)に文化協会事務局(文化会館内 ☎83-0151 火～金曜日の午前10時～午後4時)へ。

※詳細は作品募集要項をご覧ください。要項は文化協会事務局で配布しています。

スポーツ

知立市障がい者スポーツ大会～ボウリング大会～

時 9月13日(土) 午前9時30分
(開会式午前9時開場)

所 イーグルボウル
(知立市宝町塩搦58)

▼ 競技方法 個人戦

2ゲームトータルスコアによる

対 市内在住の障害者手帳所持者(申込受付時と参加当日に要提示)とその介助者

定 30人(先着順) **¥** 無料

※手話通訳あり。エレベーターあり。車いす可。介助者が必要な人は、ご自身で介助者を手配してください。

※大会参加決定者には、後日郵送で決定通知をお送りします。

※申込書は福祉課窓口または市ホームページからダウンロードできます。

申 問 7月1日(火)～31日(木)(必着)に①障がい者(児)氏名②住所③年齢④連絡先(電話番号・携帯番号・FAX・メールいずれか連絡が取れるもの)⑤手帳の種類⑥障がい者(児)の靴のサイズ⑦介助者の人数⑧介助者の氏名⑨介助者の連絡先(電話番号等)⑩介助者の靴のサイズを記載のうえ郵送、FAX、メールまたは直接福祉課障がい福祉係(〒472-8666 住所不要 ☎95-0118 FAX83-9816 メールfukusi@city.chiryu.lg.jp)へ。

愛知万博メモリアル 第18回 愛知県市町村対抗駅競走大会 知立市代表選手候補募集

▼ 大会日時

12月6日(土)

▼ 大会会場 愛・地球博記念公園

▼ 選考会日時

9月21日(日)、28日(日)
午後6時30分開始
(午後6時受付)

※雨天決行、荒天中止

▼ 選考会会場

ウェーブスタジアム刈谷

申 9月28日(日)午後5時までに申込み。詳細は市ホームページをご確認ください。

問 スギ薬局知立福祉アリーナ
(☎82-5151)

市ホームページ▶



第16回 知立市長杯ペタンク大会

時 8月2日(土) 午前8時30分受付

所 北林運動広場

対 市内在住、在勤のペタンク愛好者
※初心者歓迎

▼ 種目 ダブルス(男女混合可)

▼ 競技方法 ブロック制・対戦表方式

¥ 1チーム1,000円 ※当日集金

申 7月18日(金)までにスギ薬局知立福祉アリーナ(午前9時～午後5時 祝日を除く月曜休館)またはペタンク協会事務局石川へ。

問 ペタンク協会事務局

石川(☎・FAX82-1264 携帯090-1787-1828)



健康

妊娠したら早めに受診し、 妊娠の届出をしましょう

早期に妊娠届出をすることで、妊婦健診の助成を早くから受けられるとともに、病気などに早く気づくことができます。保健センターでは、妊娠届出時に、保健師や助産師が全ての妊婦さんと面談し、母子健康手帳の使い方や諸制度の説明、妊娠中や産後の生活などについてご相談に応じています。

問 保健センター(☎82-8211)

市ホームページ▶



寄付

ご寄付ありがとうございました。
(敬称略・順不同)

■市へ

【現金の寄付】

- ・知立市スポーツ協会 1,192,254円
- ・池田旬 2,000円
- ・八ツ田町内会 663円

■社会福祉協議会へ

【現金の寄付】

- ・池田静子 1,082円
- ・内田喜康 954円
- ・有限会社ワイエスピー刈谷 1,000円
- ・メナード知立桜馬場サロン 1,000円
- ・匿名 3,000円
- ・宝町15-2組長 4,000円
- ・西三商業協同組合 10,000円
- ・加藤 2,000円
- ・ボランティアひまわり 5,000円

【物品の寄付】

- ・明治安田三河安城営業所 食品・日用品
- ・ユニー株式会社 ピアゴ知立店 日用品

西三河イベントだより

【碧南市】橋口五葉のデザイン世界 -夏目漱石本の装幀から新板画へ-

▼ 展覧会情報

時 7月23日(水)～8月31日(日)

所 碧南市藤井達吉現代美術館

¥ 一般 1,000円、大学生・高校生
600円、中学生以下 無料

※碧南市内在住、在学の高校生、碧南
市内在住の65歳以上の人、障害者
手帳所持者と付き添い1人は無料。

内 五葉の初期絵画をはじめ、書籍の
装幀や挿絵、素描や木版画など
を一堂に展示し、漱石との深い
親交にも焦点を当てながら、洒
脱なデザイン世界を中心に多岐
にわたる創作活動を紹介します。

▼ 詳細や関連イベントは、イベン
トサイトをご覧ください。



▲イベントサイト

問 碧南市藤井達吉現代美術館
(☎48-6602)

衣浦東部広域連合消防局救命講習会 7月分

① 普通救命講習 I

時 7月20日(日) 午前9時～正午 所 刈谷消防署

内 心肺蘇生法(気道確保、人工呼吸、胸骨圧迫)、AED
の使用法、止血法などを行います。

② 普通救命講習 I【実技救命講習】

時 7月27日(日) 午前9時～11時 所 高浜消防署

内 事前にインターネット上で応急手当WEB講習も
しくは概ね1年以内に救命入門コースの受講歴の
ある人が対象です。受講後、普通救命講習 I の修了
証が交付されます。

③ 普通救命講習 III

時 7月19日(土) 午前9時～正午 所 安城消防署

内 小児・乳児・新生児の心肺蘇生法、ひきつけ、のどに
異物が詰まった時の処置などを行います

定 各20人(いずれも先着順) ¥ 無料

対 碧南市、刈谷市、安城市、知立市および高浜市在住、
在勤、在学の人でいずれの会場でも受講できます。

申 7月5日(土) 午前10時から救急係①刈谷(☎23-
1299) ②高浜(☎52-1192) ③安城(☎75-
2494)

※講習時間は、受講者数および講習の進捗度等で短縮する
場合があります。

※救命講習会を団体で受講される人は、最寄りの消防署へ
お問合せください。

※WEB講習は、衣浦東部広域連合消防局ホームページから閲覧、
受講することができます。(https://www.kinutoh.jp)

令和8年4月採用 衣浦東部広域連合 消防職員(高校卒)募集

内 ・第1次試験 9月21日(日)

SPI検査(能力検査)、集団面接

・第2次試験 10月17日(金)

個人面接、体力測定、作文

対 平成17年4月2日以降に生まれた人で高校
を卒業した人または令和8年3月までに卒業
見込みの人のうち、運転免許(普通)を取得
している人または取得見込みの人で消防職
務にたえうる人

定 2名程度

申 7月22日(火)～28日(月)の午前9時～午後
5時(土・日曜日を除く)に、受験申込書へ必
要事項を記入し、資格・免許等証明書の写し
を添えて本人が衣浦東部広域連合事務所(刈
谷市小垣江町西高根204番地1)へ。

※本人が持参できない場合は、事前に連絡がある場
合に限り受付期間内必着で返信用封筒を同封のう
え、書留郵便の申し込みを受け付けます。

※受験申込書は広域連合ホームページからダウン
ロードできます。

問 衣浦東部広域連合
事務局総務課人事係
(☎63-0132)

広域連合ホームページ▶



市政トピックス

催し

講座・教室

募集

スポーツ

健康

西三河イベントだより

寄付





衣浦東部広域連合 NEWS

令和7年第1回衣浦東部広域連合議会臨時会が、5月30日（金）に広域連合議会議場（刈谷市役所9階議会会議室）において開催されました。今議会は碧南市、安城市および高浜市選出議員の辞職により3市議会において後任の広域連合議会議員が選出されたことに伴うものです。

議会では正副議長の選挙が行われ、議長に杉山朗議員が、副議長に北川広人議員が選出されました。引き続き、監査委員（議員選出）の選任についての人事案件が同意されました。

その他、衣浦東部広域連合職員の勤務時間、休暇等に関する条例の一部を改正する条例の制定、衣浦東部広域連合職員の育児休業等に関する条例の一部を改正する条例の制定、財産の取得（高機能消防指令センター総合整備、化学消防ポンプ自動車、消防ポンプ自動車、災害対応特殊救急自動車）についての議案が可決されました。

【今回選出の衣浦東部広域連合議会議員（敬称略）】

碧南市選出議員 生田 悠、中西 里江、鈴木 みのり

安城市選出議員 沓名 美由起、大見 学、宮崎 千春、
松本 佳栄、杉山 朗

高浜市選出議員 北川 広人、柴口 征寛

○ 同意された人事

監査委員（議選） 佐原 充恭

問 衣浦東部広域連合事務局総務課総務係（☎63-0131）

○ 正副議長



議長 杉山 朗
（安城市）



副議長 北川 広人
（高浜市）

熱中症対策していますか？

近年、夏場の気温が40℃を超えることも珍しくなく、5月や10月でも猛暑日を記録するなど高気温時期が長くなってきています。救急出動件数も年々増加しており、熱中症患者の数も比例して増加しています。皆さんは正しく熱中症対策していますか？

● 気にしていますか？ 熱中症警戒アラート

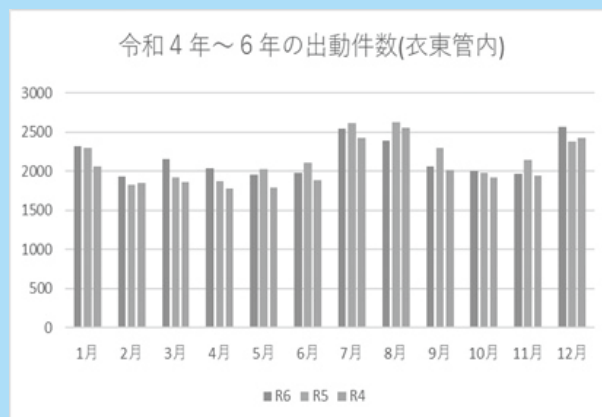
熱中症警戒アラートは、熱中症の危険性が極めて高い暑熱環境になると予想される日の前日夕方または当日早朝に都道府県ごとに発表されます。発表された情報はテレビ、防災無線、SNSを通じて発信されます。

● 熱中症警戒アラート発表時は徹底した予防行動を！

- **エアコンを適切に使用しましょう**
昼夜問わずエアコン等を使用して温度調節をしましょう。
- **外出はできるだけ控え、暑さを避けましょう**
不要不急の外出はできるだけ避けましょう。
- **熱中症のリスクが高い人に声かけをしましょう**
高齢者、子ども、持病のある人、肥満の人、障がい者等は熱中症になりやすい人です。
- **外での運動は、原則、中止/延期をしましょう**
身の回りの暑さ指数（WBGT）に応じて屋外やエアコン等が設置されていない屋内での運動は、原則、中止や延期をしましょう。
- **普段以上に「熱中症予防行動」を実践しましょう**
喉が渇く前にこまめに水分・塩分を補給しましょう（1日あたり1.2Lが目安）。
- **暑さ指数（WBGT）を確認しましょう**
熱中症を予防するためには暑さを避けることが最も重要です。

熱中症の時期は救急車が足りません！

熱中症の危険な季節に救急車の出動が増えていきます！衣東管内の熱中症患者の約8割が『軽症』です。適宜・適切な救急要請をお願いします。



親子川柳

第19回親子川柳入賞作品を掲載します。

- 孫 あつすぎる じーじ、エアコン つけてみて (小学1年)
- 祖父 エアコンを つけたつもりが テレビつく
- 祖母 夏休み 孫との会話 なりたため
- 孫 おばあちゃん 方言だらけで わからない (小学4年)
- 母 夏休み もう風呂上がり? パジャマ着て
- 子 まだですよ 朝からずっと このままです (小学5年)
- 子 夏休み 増えるすいみん うれしいな (小学6年)
- 母 夏休み 増える出費 かなしいな
- 子 母の日に 食べたごはんは 父の味 (高校3年)
- 母 優しさに あふれた家族が 宝物

Let's 手話 No.75

手話を学んで、使って、コミュニケーションの輪を広げていきましょう。

火曜日

片手(手首)を左右にふりながら上に上げる
 炎が燃え上がる様子を表す
 ※火事、火、燃える



※市は、平成30年12月に手話言語条例を制定しました。

問 福祉課 障がい福祉係 (☎95-0118 FAX83-1141)

消費生活相談事例紹介

こんなときどうする



このコーナーでは、全国の消費生活センター等に寄せられた相談事例をご紹介します。

～あらかじめ入っているチェックに注意～

【事例1】ネットでサブりを注文した。届くのは1箱だと思っていたのに、6箱届き請求額は2万円だった。間違いだと思い事業者に電話をすると「3か月コースの注文を受けている」と言われた。サイトを改めて確認したところ「3か月コース」にあらかじめチェックが入っていた。(70歳代)

【事例2】先月ネットでDVDを購入した。今月になって、覚えのないサブスクサービスの引き落とし確認メールが来た。DVDを購入した事業者の申込画面を調べてみると、サブスクサービスに入会する選択肢に最初からチェックが入っており、チェックを外さないまま注文すると入会となることが分かった。(60歳代)

アドバイス

ネット通販で、消費者が気付きにくいかたちで、追加料金がかかる選択肢にあらかじめチェックが入っているなどの表示設定をしているサイトがあります。ネット通販を利用する際は最終確認画面などで、必ず商品・サービス内容、支払総額、取引条件など自分が申し込む内容をよく確認しましょう。

特定商取引法では、最終確認画面で販売価格や提供期間などの重要な事項を簡単に確認できる表示を義務付けています。誤認させるような表示の場合、申し込みを取り消せる可能性があります。契約画面はスクリーンショットで保存しておきましょう。

☆困ったときは、お住まいの自治体の消費生活センター等にご相談ください(消費者ホットライン188)。

問 知立市消費生活センター (☎ 95-0195)
 毎週月・水～金曜日 午後1時～4時
 (受付は午後3時30分まで)

県消費生活総合センター (☎ 052-962-0999)
 月～金曜日 午前9時～午後4時30分
 土・日曜日 午前9時～午後4時

7月し尿収集予定表

【ご注意】次の日程で行います。留守の場合はし尿券に必ずご署名のうえビニール袋などに入れ、くみ取り口に置いておいてください。

日	曜日	記号	コース	記号	コース	日	曜日	記号	コース	記号	コース
1	火	い	金山	A	山屋敷町	17	木	る	八ツ田町	K	弘法町
2	水	ろ	栄・新富・新地町・本町	A	山屋敷町	18	金	お	内幸町	L	山田谷
3	木	は・に	中山町・堀切	B	丸山	19	土	わ・か	西町・本町・中町	M	八橋町
4	金	ほ	池端	C	弘法山	20	日				
5	土					21	祝				
6	日					22	火	よ	西町	M	八橋町
7	月					23	水	た	旧国道沿	O	来迎寺町
8	火	へ	上重原町	C	弘法山	24	木	れ	桜木町	P	牛田町
9	水	へ	上重原町	D	東長篠	25	金	そ	劇場通	P	牛田町
10	木	へ・と	上重原町・西中町	E	新池	26	土				
11	金	ち	谷田町	E・G	新池・新田東	27	日				
12	土					28	月				
13	日					29	火	つ	内幸町	P	牛田町
14	月					30	水	ね	宝町	Q	長田
15	火	ち・り	谷田町・新林町	H	新田	31	木	なら	西丘町・道瀬山	R	弘栄
16	水	ぬ	平草	I・J	東広見・西広見						

問 環境課 ごみ減量係 (☎95-0126)

