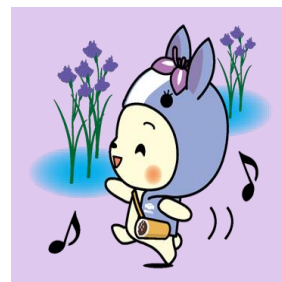


知立市公立保育園 会計年度任用職員 募集

①平日勤務保育士

(1) 勤務時間

- ①午前8時～午後6時（休憩60分）
（うち6時間から7.5時間勤務できる方）
- ②午前7時30分～午前9時30分
- ③午後3時～午後6時15分 午後3時～午後7時15分



(2) 報酬

時給 1,430 円～

（要件に応じて通勤費、期末手当、勤勉手当、社会保険の対象となります。）

(3) 勤務園・勤務日数 相談に応じます。

①②ともに、
保育士資格が必要だっぴ

②土曜日勤務保育士

(1) 勤務時間

- ①午前8時～午後2時
- ②午前7時30分～午後0時30分

(2) 報酬

時給 1,470 円～

（要件に応じて通勤費の対象となります。）

(3) 勤務園

知立南保育園 または 宝保育園（R7.4～）



申込はこの
QRコードからだっぴ



連絡先：知立市役所子ども課 0566-95-5155