

## 主な診療内容

### 入れ歯の作製、修理、調整

入れ歯のお困りの解決、新規の作製等いたします。

### 虫歯の治療、歯周病の治療

訪問診療に対応できる機器、道具を持参して治療をいたします。

### 口腔ケア

専門家である歯科医師、歯科衛生士が口腔内を診査した上で口腔清掃、口腔保健指導をいたします。

### 食べる機能等の維持改善

食べる機能を含めた、口腔機能低下症の予防や改善は健康の維持に直接関わります。

## お問い合わせ先

### 知立市歯科医師会訪問診療申込み窓口

弘法すぎうら歯科

電話: [0566-82-5225]

F A X : [0566-82-7430]

八ツ田ファミリー歯科医院

電話: [0566-83-5550]

F A X : [0566-83-5539]

### 在宅医療・介護連携の支援相談窓口

刈谷豊田総合病院内

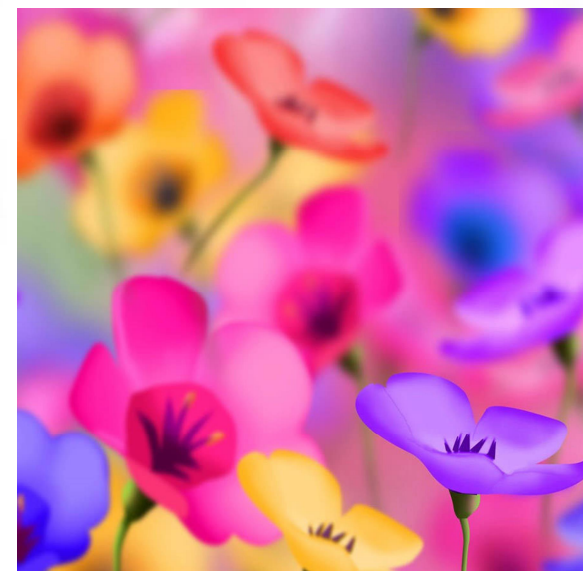
刈谷・知立・高浜在宅医療・

介護連携支援センター

電話: [070-2237-4203]



かかりつけの歯科がある場合は、まずかかりつけ歯科医に相談してね。



## 訪問歯科診療の ご案内

知立市歯科医師会



## 訪問歯科診療とは

通院が困難な方のもとへ、歯科医師、歯科衛生士、スタッフがご自宅や施設に訪問して診療を行う歯科の在宅歯科診療です。

## 対象となる方は

高齢や病気、障害などで歯科医院へ一人で通院することが困難な方が対象です。

※対象となるかご不明の場合はご相談ください。

## 診療費用は

医療保険、介護保険等を使うことができます。

※治療費用のお支払い方法等は担当歯科医院にお問い合わせ下さい。

# 訪問診療の流れ

## お申込み

お問い合わせ先にお電話やFAXでお申込みください。ご本人様でなくても結構です。

## 担当歯科医院の決定

ご希望を伺い、担当医院を知立市歯科医師会で決めさせていただきます。

## 訪問日時の決定

担当医院より連絡を差し上げます。ご相談の上、直接日時等を決めさせていただきます。

## 訪問診療

決めていた日時に担当医院よりお宅へ伺い、治療等を行います。

## 定期健診・口腔ケア

ご相談の上、健康維持のために、定期健診・専門的口腔ケアをおこなっていきます。

## 訪問歯科診療をご利用すると

### 誤嚥性肺炎の予防

治療や口腔ケアにより誤嚥性肺炎のリスクを下げる事が出来ます。

### 介護者の負担軽減

介護者の方の付き添い通院の必要がなくなり、専門家に口腔ケアを依頼したり、アドバイスを受ける事が出来ます。

### お口の悩みの解決

ご自宅で治療や口腔ケアが受けられます。様々なお悩みをお聞きし、解決に向けて出来ることをさせていただきます。

### 食べる機能の維持改善

専門家アドバイスの元、トレーニングなどで食べる機能の維持改善を、目指します。栄養状態は健康維持の基礎になります。

