

集団検診

各会場にて複数の検診を受診できます。

	検診名	検査内容	対象	自己負担金
がん検診	胃がん	胃部X線透視撮影	40歳以上	500円
	大腸がん	便潜血検査	40歳以上	300円
	肺がん・結核	胸部X線撮影 喀痰検査	15歳以上	無料
			喀痰：40歳以上	喀痰：300円
	乳がん	マンモグラフィー検査	40歳以上女性	1,100円
	子宮頸がん	子宮頸部細胞診	20歳以上女性	500円
前立腺がん	血液検査	50歳以上男性	400円	
その他健(検)診	肝炎ウイルス	血液検査	40歳以上で過去に受診したことのない人	無料
	骨粗しょう症	踵部超音波法	20歳以上	300円
	18～39歳健診	身体測定、血圧測定 尿検査、血液検査	18～39歳	700円 (知立市国民健康保険加入者は無料)



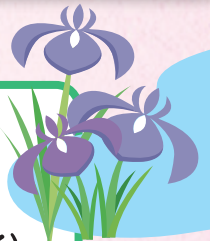
集団検診予約方法：電話予約となります。

申込先：半田市医師会健康管理センター「がん検診予約係」

TEL.0569-27-7890

4月22日(月)
受付開始

受付時間：月～金曜日午前9時～午後5時／土曜日午前9時～正午(祝祭日除く)



日程・会場

○…午前 □…レディース検診デー(女性の方のみ受診可)

健(検)診名	日時 場所	自己 負担金	6/14	6/24	7/5	7/24	8/9	9/3	9/21	10/8	10/25	11/6	11/22	12/16	1/16	2/1
			(金)	(月)	(金)	(水)	(金)	(火)	(土)	(火)	(金)	(水)	(金)	(月)	(木)	(土)
18歳～39歳健診 (知立市国保加入者は無料)	700円		○	○	○	○	○	○	○	○	○	○	○	○	○	○
胃がん	500円		○	○	○	○	○	○	○	○	○	○	○	○	○	○
大腸がん	300円		○	○	○	○	○	○	○	○	○	○	○	○	○	○
肺がん	胸部X線	無料	○	○	○	○	○	○	○	○	○	○	○	○	○	○
	喀痰検査	300円	○	○	○	○	○	○	○	○	○	○	○	○	○	○
乳がん	1,100円		○	○	○	○	○	○	○	○	○	○	○	○	○	○
子宮頸がん	500円		○	○	○	○	○	○	○	○	○	○	○	○	○	○
前立腺がん	400円		○	○	○	○	○	○	○	○	○	○	○	○	○	○
肝炎ウイルス	無料		○	○	○	○	○	○	○	○	○	○	○	○	○	○
骨粗しょう症	300円		○	○	○	○	○	○	○	○	○	○	○	○	○	○

【場所】 保：知立市保健センター(桜木町桜木11-2) パ：パティオ池鯉鮒(上重原町間瀬口116) 健：刈谷医師会健診センター(刈谷市一色町3丁目5-1)

(※)70歳以上の人(年度末年齢[2025年3月])(保険証提示)、障害者医療費受給者及び精神障害者医療費受給者
その同程度の障害をもつ人(保険証、受給者証などを提示)、市民税非課税世帯及び生活保護法による被保護
世帯に属する人(保健センターへの事前申請)は費用免除になります。(市民ドックは費用免除制度なし)



「がん検診」の
詳細はこちら

問い合わせ先：知立市保健センター

TEL 82-8211 / FAX 83-6591
E-mail kenko-zosin@city.chiryu.lg.jp