

Versão final

知立市

Cidade de Chiryu

ポルトガル語版
Versão em português

ごみだし ガイドブック

Guia do Lixo

Como separar e descartar o lixo

As regras para recicláveis e pontos de coleta de lixo não-incinerável e a separação do lixo não-incinerável serão alteradas a partir de abril de 2019.

Lixo não-incinerável

Materiali plásticos

Metal

Arame

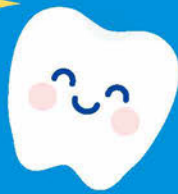
Cabos elétricos

Setor do Meio-Ambiente, Departamento Civil,
Chiryu 3-1 Hiromi, Cidade de Chiryu, 472-8666

☎95-0126 FAX83-9765

As informações listadas neste Guia do Lixo são atuais a partir de 1º de março de 2019.

オカダ歯科 クリニックからの ご案内



無料相談

こどもの 歯並び矯正

(中学3年生までの方対象)

無料健診

成人歯科健診

妊産婦歯科健診

(市の助成を利用した無料健診です)



院長の岡田 実です。
当院は 歯科医師免許(第131179号)取得
こどもの笑顔で
あふれています

ワクワク楽しい 歯医者さんへようこそ!

平日午前のみ
保育士による
無料託児サービス
を行っております

無料処置
こどもの
虫歯予防



医療法人

オカダ歯科クリニック

〒472-0058 愛知県知立市上重原2丁目65番地

0120-84-3118

今すぐお電話を♪

妊婦さんを対象とした
歯科治療も行っております



24時間ネットで
かんたん予約

PC・携帯・スマホ
OK!



オカダ歯科クリニック

検索

<http://chiryu-okada-hc.com/>



Informações Sobre Instalações de Descarte de Lixo

Estação de Tratamento de Lixo Não-incinerável [dentro de Itahari, Yamayashiki-cho, Cidade de Chiryu (ao lado da Autoescola de Chiryu)]

☎95-0126

Contato (Somente durante a semana): Seção de Redução de Lixo, Setor do Meio-Ambiente, Prefeitura de Chiryu

● **O que pode ser trazido**

Recicláveis, lixo não-incinerável, resíduos de papel, roupas usadas, óleo de cozinha e computadores domésticos

● **Dias e horários em que o lixo é aceito**

Todos os dias, exceto quarta-feira
9h - 12h e 13h - 16h

*Fechado nos feriados que caem nos dias de semana e no feriado de Ano Novo

● **Tarifa**

Apenas resíduos de aterro exigem uma taxa (20 ienes por 10 kg).

No entanto, não há taxa se a carga por dia for inferior a 100 kg.



Clean Center (46 Higashida, Hajodo-cho, Cidade de Kariya)

☎21-5389

● **O que pode ser trazido**

Lixo incinerável e lixo de grande porte (Produtos de plástico, metal, eletrodomésticos, papel-jornal, papelão, revistas, latas vazias e garrafas plásticas PET também podem ser transportados ao mesmo tempo.)

*Observe que as revistas são diferentes do papel reciclável listado na p. 20; caixas de lenços vazias e caixas de lanche não podem ser trazidas.

● **Dias e horários em que o lixo é aceito**

Segunda-feira a sábado (incluindo feriados)
8h30 - 12h e 13h - 16h

*Fechado aos domingos e no feriado de Ano Novo

● **Tarifa**

Grátis

*Os resíduos comerciais gerais podem ser trazidos por uma taxa de 100 ienes por 10 kg.



<Publicidade>

一般廃棄物から産業廃棄物まで、毎日 定期 随時 収集

**飲食店・小売店
その他店舗** **事務所・ご家庭
引越し・大掃除** **工場・建設現場
倉庫・イベント会場**

生ごみ・紙ごみ・缶・ビン・ペットボトル・
発泡スチロール・プラスチックごみ
家具／家電類・機械類・放置自転車など

回収地域
知立・安城・刈谷・高浜
岡崎・豊田・碧南

分別作業、片付け運び出し、処分場への運搬もおまかせ下さい!

株式会社 トーアクリーン ☎ **0566-92-7770**
http://www.toaclean.jp/ トーアクリーン 検索 **少量からでもOKです! 見積無料**

クリーンな街づくり

本社 / GOMIリサイクル工場 愛知県安城市根崎町東新切2番地2 ISO14001 認証取得事務所



Como Descartar o Lixo

Rotas de coleta de lixo incineráveis e pontos de coleta de lixo do bairro podem ser encontrados no site da Cidade de Chiryu, em “Mapa de serviço da Cidade de Chiryu”.

*Se a sua casa não estiver em uma rota de lixo incinerável, fale com outros moradores ou o líder local e determine onde o lixo deve ser colocado.

Siga as regras de separação e descarte o lixo nos dias e horários designados!

Categoria de Lixo	Categoria de Coleta	Dia da Coleta	Ponto de Coleta	Detalhes
Lixo incinerável	Lixo incinerável	Em toda a cidade Seg. e sex. 5:00–8:00	Rota de coleta de lixo incinerável ou Clean Center (Nota 1)	P4
Recipientes e embalagens plásticas	Recicláveis	Para áreas de coleta de segunda-feira Seg. 16:00–20:00 Ter. 6:00–8:00 Para áreas de coleta de quarta-feira Qua. 16:00–20:00 Qui. 6:00–8:00 *Recicláveis e lixo não-incinerável são coletados a cada duas semanas. Consulte o Calendário de Coleta de Lixo da Cidade de Chiryu para saber quando e qual lixo é coletado.	Pontos de coleta do bairro ou a Estação de Tratamento de Lixo Não-incinerável (Nota 1)	P6
Garrafas de vidro usadas para alimentos e bebidas (Branco, preto, marrom, azul/verde, etc.)				P7
Latas de alumínio				P8
Latas de aço				P9
Garrafas plásticas PET				P10
Materiais plásticos				Lixo não-incinerável
Metal	P12			
Eletrodomésticos	P13			
Arame	P14			
Cabos elétricos	P14			
Latas de aerossol	P15			
Vidro e cerâmica	P16			
Resíduos de aterro	P17			
Resíduos perigosos	P17			
Lixo de grande porte	Lixo de grande porte	Apenas entrega direta	Clean Center (Nota 1)	
Roupas usadas	Roupas usadas	Entrega direta ou coleta em dias especificados pela associação de bairro, etc.	Pontos de coleta especificados pela associação de bairro, etc. ou pela Estação de Tratamento de Lixo Não-incinerável (Nota 1)	P19
Resíduos de papel (Papel-jornal, papelão, caixas, papel reciclável)	Resíduos de papel	Entrega direta ou coleta em dias especificados pela associação de bairro, etc.	Pontos de coleta especificados pela associação de bairro, etc. ou pela Estação de Tratamento de Lixo Não-incinerável (Nota 1)	P20

(Nota 1) Consulte a p. 1 para saber os horários e dias da semana durante os quais o Clean Center e Estação de Tratamento de Lixo Não-incinerável estão abertos.

*Algumas associações de bairro não recolhem roupas usadas e resíduos de papel. Para os dias de coleta, consulte o site da cidade ou o Boletim Chiryu publicado no primeiro dia de cada mês.

*Alguns prédios de apartamentos devem pôr o lixo fora nos pontos de coleta designados.

<Publicidade>

不用品が出たら即相談ください!

私たちはリサイクルに
努めています

『一般廃棄物収集運搬許可業者』だから安心!

弊社は、環境保全を社訓にし、不用品でお困りの方、ご高齢の方、その他に渡り、不用品引取りサービスを主流に展開しております。

不用品の引き取り処分・引越し・倉庫・事務所、
店舗の片付け・遺品整理・夜逃げ処理など

**無料見積り!
迅速対応!**

TNK リサイクルサービス

古物商許可 愛知県公安委員会 第543839500300号 / 古物行商許可 愛知県公安委員会 安第9500101号

GROUP N

http://group-n.com

知立市牛田 1-8 TEL 0566-83-1117

Regras Comuns para Pontos de Coleta de Lixo do Bairro

- Os usuários devem substituir lixeiras, contêineres e assim por diante.
- Certifique-se de pôr o lixo fora a tempo e tentar minimizar a quantidade de ruído.

Pontos de coleta de lixo do bairro (Recicláveis, Lixo Não-incinerável)			
Áreas de coleta de segunda-feira		Áreas de coleta de quarta-feira	
Área de Nagashino-cho (Inclui partes de Hiromi, Koei e Nagata)	Nagashino-cho Kominkan-mae Koei Koen	Área de Yamayashiki-cho	Mukoda Syokoen-higashi
Área de Nakayama-machi (inclui partes de Shinchi-cho e Uchi-saiwai-cho)	Nakayama Shiei Jutaku-mae	Área de Yama-machi (inclui partes de Toei e Uchisaiwai-cho)	Yama-machi-ku Kominkan-minami
Área de Shinchi-cho (Horikiri e Shintomi) (Inclui partes de Minamishinchi, Koei e Nagata)	Mikawa Chiryu Eki-minami Horikiri 2-go Chushajo-minami	Área de Naka-machi	Hoken Senta Chushajo-nai
Área de Hon-machi (Inclui partes de Sakuragi-cho e Sakae)	Hoken Senta Chushajo-nai	Área de Yatsuda-cho	Yatsuda-cho Kominkan-mae Yatsuda Jinja-ura
Área de Takara-machi e Ikehata (inclui partes de Sakae, Takara e Torii)	Takara-machi Kyu Kominkan Atochi-yoko Ikehata Koen-kita	Área de Ushita-cho (inclui Ushida 1 e 2-chome)	Ushita-cho Kominkan-mae Hiroba Takane Shukajyo Ushita Hokubu Kominkan-kita
Área de Nishi-machi (inclui parte de Sakuragi-cho)	Fukushi Taiikukan Minami Chushajo-nai Nishi-machi Shukajyo Iwase Geka-ura Nishi-machi Kuramae Fukushi Taiikukan Dai 3Chusha- jo-tonari	Área de Nanyo (inclui Shinike)	Ohayashi Koen Amakoda Jido Yuen
		Área de Yatsuhashi-cho	Haimu Tojo-kita Shiei Yatsubashi Jutaku-nishi Onagare (Tetto-shita)
Área de Aizuma-cho	Marutsubo Koen-minami Aizuma Kominkan-mae Meiji Gyunyuten-kita Kanayama Jutaku	Área de Raikoji-cho	Raikoji-cho Okuwa Jinja
		Área de Showa 1-chome	Sawatarigawa-zoi Meitetsu Ensen
		Área de Showa 2-chome	Showa 5-go Koen-higashi Showa Gurando-higashi
Área de Nishioka-cho	Chiryu Pabirion-nishi	Área de Showa 3-chome	Showa 2-go Koen-higashi
Área de Kamishigehara-cho	Kamishigehara Kominkan-minami Kamishigehara Koen-higashi Torii 2-chome	Área de Showa 3-chome 1	33-goto-nishi
		Área de Showa 4-chome	Showa 3-go Koen-nishi
		Área de Showa 5-chome	Showa 4-go Koen-kita
Área de Kobo-cho	Kyu Kobo-cho Shukajyo-ato	Área de Showa 6-chome	61-goto-minami 65-goto-higashi
Área de Nishinaka-cho	Nishinaka-cho Dai 2 Kominkan-mae Nishinaka-en Minami	Área de Showa 7-chome	40-goto-minami 46-goto-higashi
Área de Shinbayashi-cho	Hirakusa Sagyosho Wareme-gawa Ryokuchi	Área de Showa 8-chome	23-goto-minami
Área de Yata-cho	Kama Homu Senta Chiryu-ten-kita	Área de Showa 9-chome	6-goto-nishi

<Publicidade>

バイク・スクーター処分

さらに出張引取料・ナンバー廃車料もタダ!!



もちろん再販売 できる
バイク・スクーターは 高価買取いたします



電話連絡時かみならず知立市ごみ分別ガイドブックを見たと言って下さい



BeALL

(株)ビーオール

買取出張は
営業時間外も致します。

☎ 0120-42-8177

自動車公正取引協会会員店
商業二輪買取取扱認定店

営業時間/10:00~19:00 定休日/水曜、第2・3火曜

無料

<http://www.beall.co.jp/> 安城市里町菖蒲池22-2 ビーオール 検索 クリック



Lixo incinerável



Sacos de lixo designados: Sim

Itens que podem ser jogados fora

Resíduos de cozinha, fraldas descartáveis (resíduos sólidos devem ser jogados no vaso sanitário), bichos de pelúcia, fitas de vídeo, fitas cassete, bolas de golfe, mangueiras, sapatos, tábuas de corte, itens de couro, produtos de borracha, garrafas plásticas PET sujas, embalagens plásticas sujas e embalagens, grama, folhas, ramos, etc.



Ponto-chave!

- Como os horários de coleta podem mudar de acordo com várias circunstâncias, certifique-se de pôr o lixo fora às 8h. **O lixo retirado após a chegada do caminhão de lixo não será coletado.**



Mangueiras



Sapatos, incluindo calçados esportivos e botas de esqui



Tábuas de corte

Esses são lixos incineráveis, mesmo que haja peças plásticas.

Itens que não podem ser jogados fora

- Lixo que só tem um saco de lixo designado a ele ou lixo que não se encaixe inteiramente em um saco -> **Lixo de grande porte** (p. 18)
- Ramos podados que não caibam dentro de sacos de lixo designados devem ser entregues diretamente no Clean Center (p. 1, p. 18).
(Limite para aqueles com no máximo 2m de comprimento e 15cm de diâmetro.)



<Publicidade>

どうかいびか



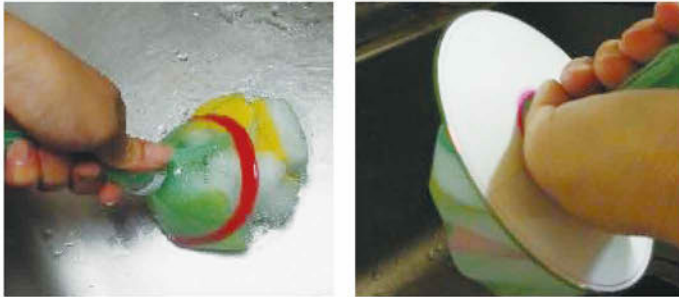
有限会社 東海美化
 本 社
 岡崎市下青野町字太田川原3番地2
 Tel(0564)57-7211 Fax(0564)57-7233
 豊田事業所
 豊田市明和町2丁目47番地7
 Tel/Fax(0565)24-1188

ごみの事なら当社に何でもご相談下さい!!

Pedimos que drene o excesso de líquido do lixo incinerável.

Cerca de 80% do lixo da cozinha é líquido. A drenagem do excesso de líquido pode reduzir a quantidade de lixo incinerável e limitar os odores, o que também ajuda a evitar que o lixo incinerável seja espalhado na rua por corvos e gatos.

<Exemplo de drenagem de excesso de líquido>



Para aqueles relutantes em espremer o excesso de líquido do lixo da cozinha com as mãos, o uso de um CD ou uma garrafa de plástico pode ajudar a espremer facilmente o excesso de líquido sem causar desconforto.

Existem sistemas de aluguel gratuitos e sistemas de subsídio de compra para máquinas elétricas de tratamento de resíduos de cozinha.



Peso antes da drenagem (597g)



Peso após a drenagem (255g)



Resíduos de cozinha secos



Máquina elétrica de tratamento de resíduos de cozinha para locação para residentes

A fim de reduzir a quantidade de lixo gerado por cada casa, a cidade oferece aluguel gratuito de máquinas elétricas de tratamento de resíduos de cozinha e a seguinte assistência para a compra de máquinas elétricas de tratamento de resíduos de cozinha.

Para obter mais informações sobre como apresentar um pedido, entre em contato com a Setor do Meio-Ambiente ou consulte o site da Cidade de Chiryu. Apresente o pedido no prazo de até 30 dias após da compra.

	Total de subsídio	Condição
Máquina elétrica de tratamento de resíduos de cozinha	Subsídio igual a 1/2 o preço total (até 20.000 ienes)	1 unidade por agregado familiar (as substituições podem ser adquiridas após 5anos).
Recipiente de compostagem	Subsídio igual a 1/2 do preço total (até 3.000 ienes)	1 unidade por agregado familiar (as substituições podem ser adquiridas após 3anos).
Recipiente de Bokashi	Subsídio igual a 1/2 do preço total (até 1.500 ienes)	2 unidades por agregado familiar (as substituições podem ser adquiridas após 3anos).



<Publicidade>


一般家庭・店舗・オフィスクリーニング
 ハウスクリーニングの全国チェーン
おそうじ本舗 知立店
見積り無料

人気 No.1 **エアコン分解洗浄**
人気 No.2 **浴室まるごと洗浄**
人気 No.3 **換気扇分解洗浄**
おまかせ **お手伝いパック**

それぞれのご要望に合った、納得の頂ける技術とサービスをご提供

おそうじの ことなら プロにおまかせください!

代表: 玉内 真也


IICRC 認定資格企業
 世界的レベルのライセンスを持つプロクリーナー
ハードフロア **カーペットクリーニング**
 すごくよいな 詳細はホームページを ↓ご覧ください ↓

☎ 0120-359-417
 〒472-0004 知立市南陽2丁目175

おそうじ本舗 知立店
検索





Recipientes e embalagens plásticas



Sacos de lixo designados: Sim

Itens que podem ser jogados fora

Sacos de comida (lanches, pão, comida congelada, etc.), rótulos e tampas de garrafas de plástico, sacos de plástico, garrafas de plástico [xampu, detergente, etc. (incluindo todas as bombas e bicos, etc.]] bandejas plásticas de alimentos, copos (iogurte, pudim, etc.), caixas de ovos, isopor, etc.



Em geral, os itens com um código de identificação de plástico anexado podem ser jogados fora.



Ponto-chave!

Alguns itens sem um código de identificação de plástico também podem ser jogados fora.

- Redes (redes para tangerinas, cebolas, etc.)
 - Isopor e embalagem (embalagem envolvida em torno de produtos e material de proteção usado com eletrodomésticos, etc.)
- *Itens que são muito grandes para caber em sacos devem ser divididos e colocados nos sacos de lixo designados.

Itens que não podem ser jogados fora

- Produtos de plástico que não sejam recipientes e embalagens -> **Materiais plásticos** (p. 11) ou **Lixo de grande porte** (p. 18)
- Sobras de comida e recipientes sujos -> **Lixo incinerável** (p. 4)





Garrafas de vidro usadas para alimentos e bebidas (branco, preto, marrom, azul/verde, etc.)

Sacos de lixo designados: Não
Coloque diretamente nas lixeiras azuis no ponto de coleta.



Itens que podem ser jogados fora

Garrafas de vidro usadas para alimentos e bebidas (mesmo se quebradas)

- [1] Remova a tampa.
- [2] Enxágue o interior.
- [3] Separe por cor (em 1 de 4 cores).



Estão prontas para serem coletadas.



[1] Branco

[2] Preto

[3] Marrom

[4] Azul/verde

Ponto-chave!

- Tampas de alumínio -> **Latas de alumínio** (p. 8),
Tampas de aço -> **Latas de aço** (p. 9)
- Itens feitos de plástico, como tampas de plástico para garrafas de 1-sho (garrafas de 1,8 litros) e outras garrafas grandes -> **Materiais plásticos** (p. 11)



Itens que não podem ser jogados fora

- Frascos de vidro não alimentícios e de bebidas para cosméticos e produtos médicos (exceto medicamentos orais), etc. -> **Vidro e cerâmica** (p. 16)
- Sobras de comida e recipientes sujos -> **Resíduos de aterro** (p. 17)





Latas de alumínio



Sacos de lixo designados: Não
Coloque diretamente nos recipientes ou nas lixeiras azuis no ponto de coleta.



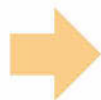
Itens que podem ser jogados fora

Latas de alumínio e os itens com este logotipo:



[1] Lave o interior e amasse levemente.

Estão prontas para serem coletadas.



Ponto-chave!

- Tampas de alumínio e tampas -> **Latas de alumínio**,
Tampas de aço e tampas -> **Latas de aço** (p. 9)



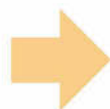
A tampa é considerada uma lata de alumínio



A lata é considerada um Lata de aço.

Itens que não podem ser jogados fora

- Itens sujos ou muito enferrujados -> **Metal** (p. 12)





Latas de aço



Sacos de lixo designados: Não
Coloque diretamente nos recipientes ou nas lixeiras azuis no ponto de coleta.

Itens que podem ser jogados fora

Latas de aço (latas de sais de banho e latas de lanche também se aplicam), tampas de aço e tampas e outros itens sem este logotipo também podem ser jogados fora.



[1] Lave o interior e jogue fora.



Ponto-chave!

- Tampas de aço para vidro e outras garrafas são consideradas **Latas de aço**



Itens que não podem ser jogados fora

- Itens sujos ou muito enferrujados, bem como latas de óleo de motor e outros itens difíceis de limpar
-> **Metal** (p. 12)





Garrafas plásticas PET



Sacos de lixo designados: Não
Coloque diretamente em um saco de juta ou nas lixeiras azuis no ponto de coleta.

Itens que podem ser jogados fora

Garrafas plásticas PET (garrafas para bebidas, álcool, molho de soja, etc.)
e itens com este logo



- [1] Remova a tampa e o rótulo.
- [2] Lave o interior e amasse levemente.

Estão prontas para serem coletadas.



Ponto-chave!

- Etiquetas e tampas são consideradas **Recipientes de Plástico e Embalagens** (p. 6), enquanto etiquetas de papel são consideradas **Lixo Incinerável** (p. 4)
- Garrafas plásticas PET também podem ser levadas para as seguintes lojas que ajudam a coletar garrafas plásticas PET. (Há receptáculos de coleta nas entradas ou nas proximidades.)

- | | | |
|------------------------|---------------------------------|---------------------|
| - APITA Chiryu | - Piago Chiryu | - Aoki Super Chiryu |
| - Lawson Ushida Chiryu | - Shokuhinkan Mimatsu Nakamachi | - Domy Chiryu |
| - Marutoyo Co., Ltd. | - Shimobayashi K.K. | |

Itens que não podem ser jogados fora

- Garrafas de plástico sujas -> **Lixo incinerável** (p. 4)





Materiais plásticos



Sacos de lixo designados: Não

Coloque diretamente nos recipientes ou nas lixeiras azuis no ponto de coleta.



Itens que podem ser jogados fora

Quase todos os itens feitos com plástico, incluindo baldes, plantadores, cabides de plástico, cestas plásticas, CDs, DVDs, brinquedos (com as pilhas removidas), etc.



Itens que não podem ser jogados fora

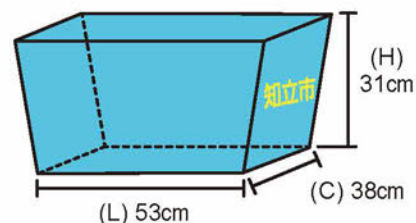
- Itens maiores que as lixeiras azuis (31cm (A) × 53cm (L) × 38cm (C)) -> **Lixo de grande porte** (p. 18)
- Garrafas de plástico sujas -> **Lixo incinerável** (p. 4)

Existe a possibilidade de estes ficarem presos no equipamento do Clean Center e causar um mau funcionamento!

Quando ocorre um mau funcionamento no equipamento do Clean Center, o lixo não pode ser processado até que o equipamento seja reparado.



O item pode ser jogado fora se couber na lixeira azul.





Metal



Sacos de lixo designados: Não

Coloque diretamente nos recipientes ou nas lixeiras azuis no ponto de coleta.

Itens que podem ser jogados fora

Chaleiras, frigideiras, panelas, garrafas térmicas, objetos com lâminas, como facas e tesouras, latas sujas, como latas de óleo e latas de tinta, etc.

Itens feitos de materiais compostos que incluam metal



Objetos com lâminas devem ser embrulhados em papel-jornal ou pano.

Itens que não podem ser jogados fora

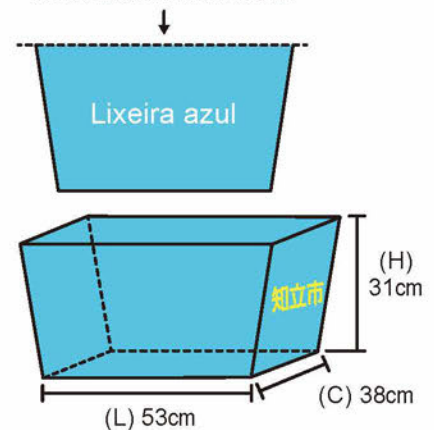
- Itens maiores que as lixeiras azuis (31cm (A) × 53cm (L) × 38cm (C)) -> **Lixo de grande porte** (p. 18)
- Cabides de arame e guarda-chuvas -> **Arame** (p. 14)
- Cabos elétricos -> **Cabos elétricos** (p. 14)

Existe a possibilidade de estes ficarem presos no equipamento do Clean Center e causar um mau funcionamento!

Quando ocorre um mau funcionamento no equipamento do Clean Center, o lixo não pode ser processado até que o equipamento seja reparado.



O item pode ser jogado fora se couber na lixeira azul.





Eletrodomésticos



Sacos de lixo designados: Não
Coloque diretamente nas lixeiras azuis no ponto de coleta.

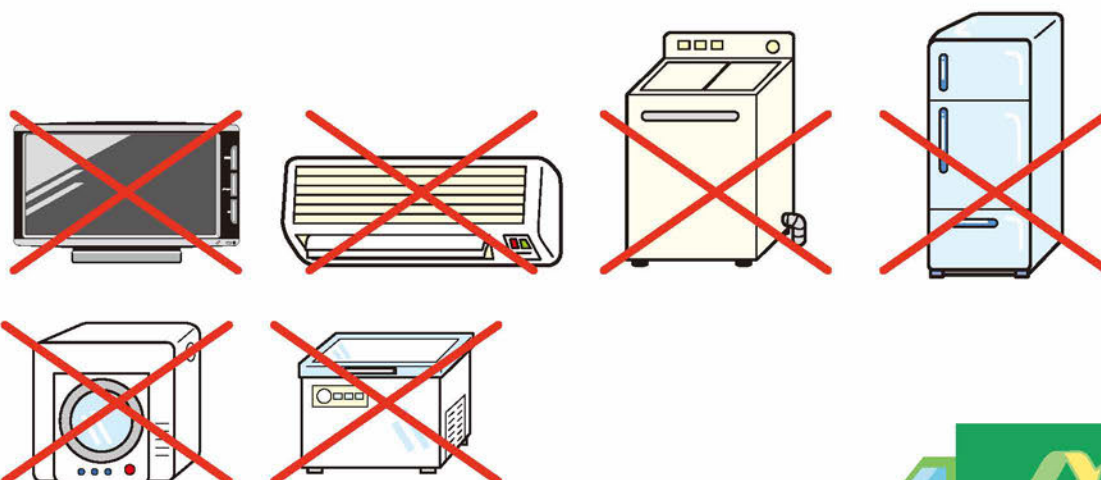
Itens que podem ser jogados fora

Itens que operam através de eletricidade ou baterias, incluindo ferros de passar roupas, videocassetes, caixas de som, secadores de cabelo, microondas, impressoras, calculadoras, câmeras digitais, panelas de arroz, controles remotos, telefones celulares, dispositivos de videogame, etc.



Itens que não podem ser jogados fora

- Itens maiores que as lixeiras azuis (31 cm (A) × 53 cm (L) × 38 cm (C)) -> **Lixo de grande porte** (p. 18)
- **Quatro tipos designados de eletrodomésticos** (TVs, aparelhos de ar-condicionado, máquinas de lavar e secar roupa e geladeiras e freezers) (p. 21)
- Computadores Os computadores podem ser levados para a Estação de Tratamento de Lixo Não-incinerável. (p. 22)



Arame



Sacos de lixo designados: Não
Coloque diretamente nas lixeiras azuis no ponto de coleta.

Itens que podem ser jogados fora

Quadros de guarda-chuva, correntes, arame, cabides de arame e outros objetos metálicos longos e finos que podem ficar presos em equipamentos do Clean Center e causar um mau funcionamento.



Ponto-chave!

- Apenas quadros de guarda-chuva com a parte de tecido removida que cabe nas lixeiras azuis podem ser coletados.



Cabos elétricos



Sacos de lixo designados: Não
Coloque diretamente nas lixeiras azuis no ponto de coleta.

Itens que podem ser jogados fora

Cabos de eletrodomésticos, cabos de extensão, cabos de carregador, fones de ouvido, régua de energia e outros objetos longos e finos que podem ficar presos no equipamento do Clean Center e causar um mau funcionamento.





Latas de aerossol



Sacos de lixo designados: Não
Coloque diretamente nas lixeiras azuis no ponto de coleta.

Itens que podem ser jogados fora

Latas de aerossol vazias (cilindros de gás, latas médicas, latas de cosméticos, etc.)



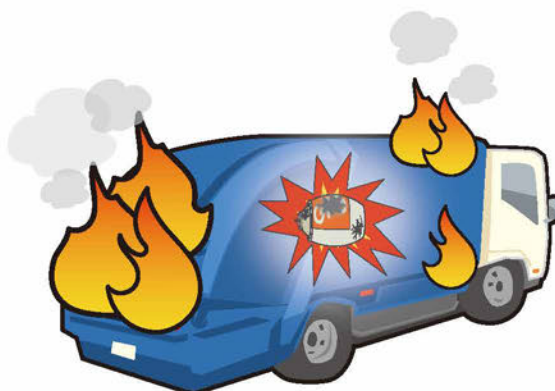
Ponto-chave!

- Ao esvaziar latas, faça isso em uma área bem ventilada.
- As latas de aerossol podem ser jogadas fora sem abrir buracos nelas.



Itens que não podem ser jogados fora

- Latas de aerossol que não estejam completamente vazias
Latas de aerossol podem explodir durante a coleta!



Vidro e cerâmica



Sacos de lixo designados: Não
Coloque diretamente nas lixeiras azuis no ponto de coleta.

Itens que podem ser jogados fora

Espelhos, tigelas, vasos de flores, produtos cerâmicos, garrafas de vidro para cosméticos e produtos médicos (que não sejam medicamentos orais) e outras garrafas de vidro para alimentos e bebidas, etc.



Ponto-chave!

- Vidro e cerâmica não pode ser processado pelo Clean Center. Certifique-se de remover qualquer anexo aos **Materiais plásticos** ou **Lixo de grande porte** antes de colocar em **Vidro e cerâmica**.

Itens que não podem ser jogados fora

- Cristal -> **Resíduos de aterro**
- Garrafas de vidro com restos de comida ou manchas que não podem ser removidas -> **Resíduos de aterro**
- Garrafas de vidro para suco, etc. -> **Garrafas de vidro usadas para alimentos e bebidas**



Copo de cristal



Resíduos de aterro



Sacos de lixo designados: Não
Coloque diretamente nas lixeiras azuis no ponto de coleta.

Itens que podem ser jogados fora

Isqueiros (independentemente da quantidade de carga), azulejos, telhas, vidros de cristal, garrafas de vidro com restos de comida ou manchas que não possam ser removidas, blocos de concreto, sujeira de jardins, cinzas, rochas, etc.



Ponto-chave!

- Em casos de 100 kg ou mais, traga diretamente para a Estação de Tratamento de Lixo Não-incinerável. A taxa é de 20 ienes por 10 kg.
- Ao colocar cinzas ou sujeira em uma lixeira azul, coloque primeiro em uma bolsa adequada para que ela não caia da lixeira azul.

Itens que não podem ser jogados fora

- Itens demolidos por empresas -> Resíduos industriais * Faça um pedido para uma empresa de demolição.



Resíduos perigosos



Sacos de lixo designados: Não
Coloque diretamente nas lixeiras azuis no ponto de coleta.

Itens que podem ser jogados fora

Tubos fluorescentes (mesmo se quebrados),
baterias alcalinas, baterias de relógio



Ponto-chave!

- Termômetros que usam mercúrio são coletados apenas pela Estação de Tratamento de Lixo Não-incinerável.

Itens que não podem ser jogados fora

- Coloque baterias recarregáveis pequenas (como baterias NiCd, NiMH, Li-ion, etc.) nas caixas de reciclagem em locais que ajudam na reciclagem. Consulte o site do JBRC (<http://www.jbrc.com>) para obter mais informações sobre locais que ajudam na reciclagem.



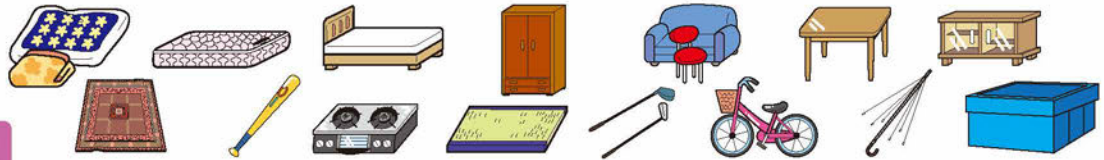


Lixo de grande porte

Traga diretamente para o Clean Center.

Itens que podem ser jogados fora

- Itens maiores que as lixeiras azuis (31 cm (A) × 53 cm (L) × 38 cm (C)) e menores de 1 m (C) × 1,5 cm (L) × 2 m (A)
- Edredons, colchões, camas, armários, cadeiras, mesas, prateleiras, carpete, mesas de vidro, tatames, tacos de beisebol, tacos de golfe, bicicletas, quadros de guarda-chuva, etc.



Ponto-chave!

- Remova a parte de tecido dos guarda-chuvas, deixando apenas a moldura do guarda-chuva.

Itens que não podem ser jogados fora

- Itens de vidro, itens esmaltados e produtos de concreto -> Levar para a Estação de Tratamento de Lixo Não-incinerável.

Sistema de aluguel de veículos de transporte para trazer lixo de grande porte (trazido pelos usuários)

Para fazer uma reserva, ligue ou vá para a Setor do Meio-Ambiente durante o horário comercial da prefeitura. As reservas podem ser feitas no dia e até um mês antes do dia desejado de uso. **Note que o veículo não pode ser usado para qualquer outra finalidade além de trazer lixo para o Clean Center.**

● Tarifa

Este serviço é gratuito. A partir de abril de 2019, os usuários serão obrigados a reabastecer o veículo com base no valor utilizado.

● Tempo de aluguel de coleta (meio dia)

Segunda-feira a sábado (incluindo feriados)
[1] 9:00-12:30 [2] 13:00-16:30



Sistema de coleta porta a porta de lixo de grande porte (pago)

- Para fazer uma reserva, ligue ou vá para a Setor do Meio-Ambiente durante o horário comercial da prefeitura (☎95-0126).
- Recolhidos todas as quartas-feiras. Os usuários podem selecionar a quarta-feira em que desejam que o lixo seja coletado, **a partir da semana seguinte.**
- No dia da coleta, cole um tíquete de Lixo de Grande Porte (1.000 ienes por bilhete, com um tíquete por item) e leve o lixo para **onde um carro pode ser estacionado como um estacionamento ou jardim às 8h da manhã.** * Os itens que não tiverem tíquetes de Lixo de Grande Porte anexados não serão coletados.



Os tíquetes para coleta de lixo de grande porte são vendidos na prefeitura e em algumas lojas de conveniência e assim por diante.

<Publicidade>

お手元の不用品、1品からでもご連絡ください!

**どんな不用品でも
ご相談ください**

**お見積もり
無料!!**



遺品整理を
どうしよう

不用品が
いつの間にか
たまってしまった

引っ越しで
処分に困った

会社の機密書類
シュレッダーに
かけるの大変だ

迅速な対応!

電話1本で、すぐに日程調整。ご訪問いたします。

明朗な会計!

お見積もり後の不当請求は一切いたしません。

丁寧な作業!

お部屋からの運び出しもおまかせで、安心。

お気軽にご連絡ください!!



不用品回収・遺品整理・ハウスクリーニング

片付けコロちゃん

安城市二本木町西切替71-3 株式会社 東濠石油

受付・集荷時間 / 9:00 ~ 17:00(日曜休)

ゴミは早くコロちゃんへ

0120-538-956 TEL:0566-77-2174
FAX:0566-77-3459

<https://www.56chan.com/>
Email:gaishoubu@tokk.jp

片付けコロちゃん 検索



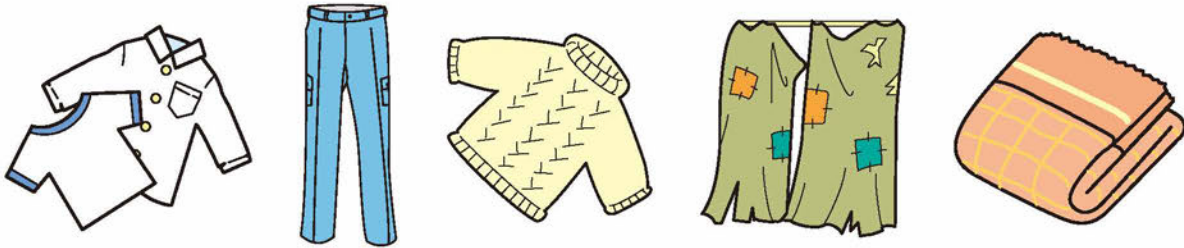
Roupas usadas

Sacos de lixo designados: Não Pontos de coleta especificados pela associação de bairro, etc. ou a Estação de Tratamento de Lixo Não-incinerável

* Algumas associações de bairro não recolhem roupas usadas. Para os dias de coleta, consulte o site da cidade ou o Boletim Chiryu publicado no primeiro dia de cada mês.

Itens que podem ser jogados fora

Roupas, cortinas, cobertores, toalhas, capas de edredon, etc.



Ponto-chave!

- Coloque em um saco transparente e leve diretamente para a Estação de Tratamento de Lixo Não-incinerável.

Itens que não podem ser jogados fora

- Roupas íntimas
- Meias
- Itens sujos ou molhados -> **Lixo incinerável** (p. 4)
- Edredons e outros itens contendo algodão ou penas -> **Lixo incinerável** (p. 4) ou **Lixo de grande porte** (p. 18)





Resíduos de papel

(papel-jornal, caixas, papelão, papel reciclável)

Sacos de lixo designados: Não

Pontos de coleta especificados pela associação de bairro, etc. ou a Estação de Tratamento de Lixo Não-incinerável

*Algumas associações de bairro não coletam resíduos de papel. Para os dias de coleta, consulte o site da cidade ou o Boletim Chiryu publicado no primeiro dia de cada mês.

Itens que podem ser jogados fora

Papel-jornal (incluindo panfletos), papelão, caixas e papel reciclável (panfletos, pôsteres, revistas semanais, mangás, cadernos, livros didáticos, listas telefônicas, etc.)



Papel-jornal



Papelão



Caixas



Papel reciclável

Ponto-chave!

- Separe nas 4 categorias acima.
- O papelão deve ser amarrado antes de ser posto fora para coleta.
- Itens úmidos devem ser secados antes de ser postos fora para coleta.
- O uso de sacos de papel para criar um saco de lixo para papel reciclável facilita manter todos os papéis recicláveis juntos.



Saco de lixo para papel reciclável (exemplo)

Itens que não podem ser jogados fora

- Itens com alumínio dentro, itens encerados ou laminados, papel carbono, papel térmico, fotos e adesivos
-> **Lixo incinerável** (p. 4)





Quatro tipos designados de eletrodomésticos

Como jogar fora televisores, aparelhos de ar-condicionado, máquinas de lavar e secar roupa e geladeiras e freezers

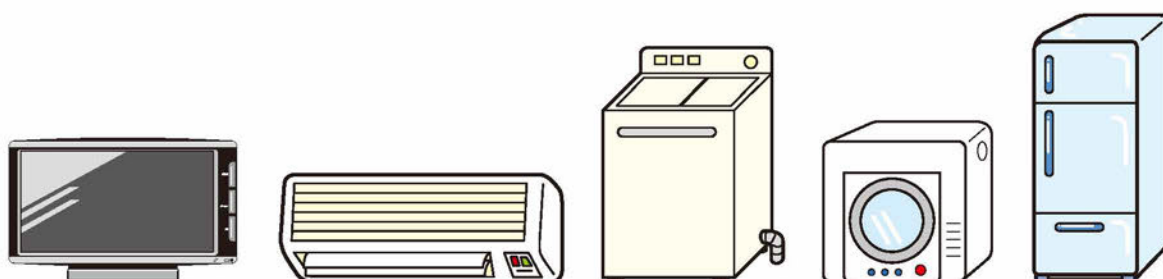
Os quatro tipos designados de eletrodomésticos podem ser descartados pelos seguintes métodos.

- [1] Se comprar um substituto, o item antigo pode ser coletado na loja onde o novo item foi comprado.
- [2] Se simplesmente jogar um item fora, o item pode ser coletado na loja onde foi comprado ou em outra loja. Se a sua situação não se enquadra em nenhum dos itens acima, siga o método abaixo.

Ao descartar os quatro tipos designados de eletrodomésticos, o usuário é responsável pela taxa de reciclagem e pela taxa de transporte para o local de coleta designado. Pague a taxa de reciclagem e a taxa de transporte em um **correio da cidade** para receber um tíquete de reciclagem e um tíquete de transporte de coleta. Note que as taxas de reciclagem diferem de acordo com o fabricante; verifique o fabricante antes de comprar um tíquete de reciclagem. (As TVs diferem de acordo com o tamanho, e os refrigeradores também diferem de acordo com o volume total avaliado.)

- [1] Coleta porta-a-porta (a cidade vai até o usuário para coletar o item. Uma reserva com antecedência é necessária. Ligue ou vá para a Setor do Meio-Ambiente(☎95-0126) para fazer uma reserva.
Bilhete de reciclagem + ingresso de transporte de coleção (2.200 ienes)
 - [2] O usuário leva o aparelho ao Clean Center ou à Estação de Tratamento de Lixo Não-incinerável
Tíquete de reciclagem + tíquete de transporte de coleção (1.200 ienes)
 - [3] O usuário leva o aparelho a um ponto de coleta designado (veja a tabela abaixo).
Bilhete de reciclagem
- **Contato:** Centro de tíquetes para reciclagem de eletrodomésticos ☎0120-319-640

Ponto de coleta designado	
Nippon Express Mikawa Transport	Toei Co., Ltd. (Filial de Okazaki)
107 Nishi-Ueno, Ohira-cho, Okazaki City	16-1 Tateishi, Ohira-cho, Okazaki City
☎0564-22-8655	☎0564-65-5181





Eletrodomésticos pequenos são coletados

Alguns eletrodomésticos pequenos usados contêm metais valiosos ou úteis. A cidade opera locais para coletar esses recursos.

Itens aplicáveis

Telefones celulares, aparelhos de áudio portáteis, aparelhos de videogame portáteis, câmeras digitais, câmeras de vídeo, dicionários eletrônicos, calculadoras, sistemas de navegação portáteis para carros, controles remotos, adaptadores de CA e outros cabos elétricos



Locais de coleta

Saguão da Prefeitura, a Estação de Tratamento de Lixo Não-incinerável, GALLERIA APiTA Chiryu

Computadores

Traga diretamente para a Estação de Tratamento de Lixo Não-incinerável da Cidade de Chiryu (p. 1)

- **Pedido:** Não é necessário (traga diretamente para a planta)
- **Tarifa:** Grátis
- **Condições:** Certifique-se de excluir todas as informações pessoais. A cidade não assumirá nenhuma responsabilidade.

Candidate-se ao recebimento em casa usando o serviço de entrega da Renet Japan.

- **Pedido:** Obrigatório Apresente um pedido no site da Renet Japan.
- **Tarifa:** Grátis (se o computador estiver em uma caixa)
- **Condições:** Dimensões totais (C x L x A) não devem ser maiores do que 140 cm, e a caixa não deve ter mais de 20kg.
- **Nota:** Além dos computadores, mais de 400 tipos diferentes de eletrodomésticos podem ser coletados ao mesmo tempo, se embalados na mesma caixa com um peso total de 20 kg ou menos.
- **Contato:** Renet Japan ☎0570-085-800
URL:<http://www.renet.jp/>





Guia Rápido para Separar o Lixo

Use este Guia Rápido quando não tiver certeza de como descartar um determinado item ou não souber como separar seu lixo. Se um item não estiver listado neste Guia Rápido, pesquise on-line usando o Verificador de Lixo da Cidade de Chiryu ou entre em contato com a Setor do Meio-Ambiente. * Recipientes de plástico = Recipientes de plástico e embalagens



	Item	Categoria	Ponto importante		Item	Categoria	Ponto importante	
A	Ferros de roupa	Eletrrodomésticos		O	Tubos de tinta	Lixo incinerável		
	Tábuas de passar roupa	Lixo de grande porte			Caixas de MiniDisc	Materiais plásticos		
	Latas vazias	Latas de alumínio			Teclados	Lixo de grande porte		
		Latas de aço			Cabos de extensão	Cabos elétricos		
	Placas acrílicas	Materiais plásticos			Tubos de PVC	Lixo de grande porte	Limitado a famílias	
	Fio de cânhamo	Lixo incinerável			Latas de óleo	Metal	Remove o conteúdo da lata.	
	Panelas de pressão	Metal				Aquecedores de óleo	Lixo de grande porte	
	Sapatos de proteção	Lixo incinerável	Todos os sapatos são considerados Lixo Incinerável			Brinquedos	Materiais plásticos	As baterias são consideradas Resíduos Perigosos
	Portas de tela	Lixo de grande porte				Vasilhas (plásticas)	Materiais plásticos	
	Folha de alumínio	Lixo incinerável	Itens de folha de alumínio grossos, como para yaki udon são considerados Metal			Vasilhas (madeira)	Lixo incinerável	
I	Rochas	Resíduos de aterro		KA	Cortinas	Roupas usadas		
	Cadeiras	Lixo de grande porte				Lixo incinerável		
	Garrafas de 1 sho (garrafas de 1,8 litros)	Garrafas de vidro usadas para alimentos e bebidas	Remove todas as tampas		Carpete	Lixo de grande porte		
	Fones de ouvido	Cabos elétricos			Bolsa de calor	Lixo incinerável		
	Roupas	Roupas usadas			Espelhos	Vidro e cerâmica		
		Lixo incinerável			Cestas	Materiais plásticos	Cestas podem ser consideradas Lixo Incinerável dependendo do material.	
U	Vasos para flores	Vidro e cerâmica	Itens de plástico são considerados Materiais plásticos	Guarda-chuvas	Arame	Remove o componente de tecido/plástico.		
	Tubos internos	Lixo incinerável			Lixo de grande porte			
	Ventiladores (ventiladores de papel)	Lixo incinerável		Baterias (alcalinas)	Resíduos perigosos			
E	Ar-condicionados	Quatro tipos designados de eletrodomésticos	Os usuários devem pagar um taxa. (P21)	Comida enlatada	Latas de alumínio			
					Latas de aço			
	Copos de macarrão instantâneo	Recipientes de plástico						

	Item	Categoria	Ponto importante		Item	Categoria	Ponto importante	
	Bolsas	Lixo incinerável	Itens de plástico são considerados Materiais plásticos .		Pastas transparentes	Lixo incinerável		
	Gaze	Lixo incinerável			Copo de cristal	Resíduos de aterro		
	Fogões a gás	Metal	Fogões com dois ou mais queimadores são considerados Lixo de Grande Porte .		KE	Tubos fluorescentes	Resíduos perigosos	
	Fitas cassete	Lixo incinerável	As caixas também são consideradas Lixo Incinerável .			Tapetes de banho de diatomita	Vidro e cerâmica	Limitado a 1 tapete. Múltiplos tapetes são consideradas Resíduo de Aterro .
	Dessecantes	Lixo incinerável				Celulares	Eletrrodomésticos	Podem ser jogados fora como Eletrrodomésticos Pequenos .
KI	Madeira	Lixo incinerável	Itens que não cabem nos sacos de lixo designados são considerados Lixo de Grande Porte (Limite para aqueles com no máximo 2 m de comprimento e 15 cm de diâmetro.)	Sapatteiras	Lixo de grande porte			
	Escadinhas	Lixo de grande porte		KO	Ferramentas	Metal	Remova todos os objetos gerados pelos negócios.	
	Penteadeiras	Lixo de grande porte	Remova o espelho dos itens que não podem ser reutilizados antes de trazer.		Frascos de perfume	Vidro e cerâmica		
	Cofres	Metal	Cofres à prova de fogo não são coletados		Sacos e tacos de golfe	Lixo de grande porte		
	KU	Bombas (bombas de bicicleta)	Metal		Itens que não cabem nas lixeiras azuis são considerados Lixo de Grande Porte	Bolas de golfe	Lixo incinerável	
Garrafas de vidro (produtos médicos) (drogas orais)		Garrafas de vidro usadas para alimentos e bebidas	Garrafas de vidro para cremes médicos (exceto medicamentos orais) são consideradas Vidro e Cerâmica		Mesas Kotatsu	Lixo de grande porte		
Almofadas		Lixo incinerável		SA	Aparadores	Lixo de grande porte		
					Palitos brilhantes	Lixo incinerável		
			Bolas de futebol		Lixo incinerável			
			Revistas		Resíduos de papel			
					Lixo incinerável			

<Publicidade>

処分したい自転車・車イスありませんか？

じ
く
ば

自転車
車イス
バイク

無料ひきとり

こわれていても**OK!**

お電話一本でひきとりに行きます！

就労継続支援B型事業所

工房 げんせき

自転車と車イスの再生をおこなう事業所です
愛知県安城市東新町9番地25 tel:0566-57-2084

お問い合わせ
引き取り依頼は

0566-77-2330

クロネコサイクル 古物商:愛知県公安委員会543831302400

クロネコサイクル

検索

スマホから24時間受け付けます!➡

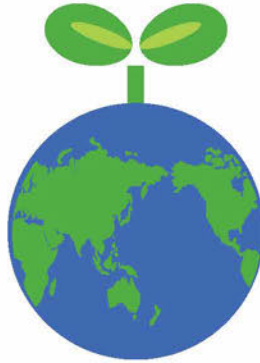
	Item	Categoria	Ponto importante		Item	Categoria	Ponto importante
	Almofadas (travesseiros)	Lixo incinerável			Máquinas de lavar roupas	Quatro tipos designados de eletrodomésticos	Os usuários devem pagar um taxa. (P21)
		Lixo de grande porte			Prendedores de roupa	Lixo incinerável	
SI	CD · DVD	Materiais plásticos		SO	Aspiradores de pó	Lixo de grande porte	Podem ser jogados fora como Eletrodomésticos se o item couber dentro da lixeira azul.
	Ímãs	Metal			Sofás	Lixo de grande porte	
	Tapetes	Lixo incinerável		TA	Termômetros	Eletrodomésticos	Termômetros com mercúrio no interior são coletados apenas pela Estação de Tratamento de Lixo Não-incinerável.
	Churrasqueiras a carvão (portáteis)	Resíduos de aterro			Raspas	Metal	
	Bicicletas	Lixo de grande porte			Pneus	Não coletados	P23
	Partes da carro	Não coletados	P23		Toalhas	Roupas usadas	
	Fotos	Lixo incinerável				Lixo incinerável	
	Recipientes para xampu	Recipientes de plástico	Incluindo a bomba		Tapetes tatami	Lixo de grande porte	
	Carregadores	Cabos elétricos			Recipientes tipo Tupperware	Materiais plásticos	
	Resíduos de papel picado	Lixo incinerável			Tablets	Eletrodomésticos	Podem ser jogados fora como Eletrodomésticos Pequenos .
	Extintores de incêndio	Não coletados	P23		Caixas de ovos (plástico)	Recipientes de plástico	
	Bandejas de alimentos	Recipientes de plástico			Papelão	Resíduos de papel	
	Óleo de cozinha	Estação de Tratamento de Lixo Não-incinerável	Coletado pela Estação de Tratamento de Lixo Não-incinerável	Lixo incinerável			
	Armários	Lixo de grande porte		TI	Correntes	Arame	
	Gramma artificial	Lixo incinerável			Assentos de carro para crianças	Lixo de grande porte	
SU	Tanques de água	Vidro e cerâmica	Itens de plástico são considerados Materiais plásticos .		Seringas e agulhas	Não coletados	P23
	Cantil/garrafas térmicas	Metal			Pás de lixo	Materiais plásticos	
	Panelas de arroz	Eletrodomésticos		TU	Mesas	Lixo de grande porte	
	Botas de esqui	Lixo incinerável			Varas de pescar	Lixo de grande porte	
	Telas de bambu	Lixo de grande porte		Metal			
	Carvão	Lixo incinerável		TE	TVs	Quatro tipos designados de eletrodomésticos	Os usuários devem pagar um taxa. (P21)
	Malas	Lixo de grande porte					
SE	Recipientes de detergentes	Recipientes de plástico					

	Item	Categoria	Ponto importante		Item	Categoria	Ponto importante
	Cobertores elétricos	Lixo incinerável			Motocicletas (incluindo peças)	Não coletados	P23
	Cobertores elétricos	Lixo de grande porte			Computadores	Estação de Tratamento de Lixo Não-incinerável	Consulte a p. 22 para obter mais informações.
	Cabos elétricos	Cabos elétricos			Baterias	Não coletados	P23
	Lâmpadas	Resíduos perigosos			Isopor	Recipientes de plástico	Coloque sempre em sacos de lixo designados.
TO	Fios de cobre	Arame			Fogos de artifício	Lixo incinerável	Itens não utilizados não são coletados.
	Animais mortos	Não coletados	Animais encontrados mortos são coletados pela Setor do Meio-Ambiente.		Escovas de dentes	Materiais plásticos	
	Louça de barro	Vidro e cerâmica			Talheres	Metal	
	Chaves de fenda	Metal			Latas de inseticidas	Metal	
	Secadores de cabelo	Eletrrodomésticos			Cabides de roupa (plástico)	Materiais plásticos	
	Latas de tinta	Metal	Remova o conteúdo da lata.		Cabides (metal)	Arame	
NA	Facas	Metal		HI	Pianos	Não coletados	P23
	Pias	Lixo de grande porte			Faixas de polipropileno	Lixo incinerável	
	Resíduos de cozinha	Lixo incinerável			Câmeras de vídeo	Eletrrodomésticos	Podem ser jogados fora como Eletrrodomésticos Pequenos .
	Folhas de papelão ondulado	Lixo de grande porte			Fitas de vídeo	Lixo incinerável	As caixas também são consideradas Lixo Incinerável .
NI	Latas de sais de banho	Latas de aço	Os itens com um código de identificação de plástico anexado são considerados Recipientes de Plástico .		Braseiros Hibachi	Vidro e cerâmica	
	Bonecas	Materiais plásticos			Fertilizantes	Resíduos de aterro	
NU	Bichos de pelúcia	Lixo incinerável			Bolas de praia	Lixo incinerável	
	Roupas	Roupas usadas		FU	Arquivos	Lixo incinerável	
		Lixo incinerável			FAX	Eletrrodomésticos	
NE	Areia para gatos	Lixo incinerável	Limitado a caixas de papel		Altars budistas	Não coletados	P23
	Argila de modelagem (base de papel/ óleo)	Lixo incinerável	Outros tipos são considerados Resíduo de Aterro .		Edredons	Lixo de grande porte	
NO	Equipamentos agrícolas	Não coletados	P23		Capas de edredon	Roupas usadas	
	Produtos químicos agrícolas	Não coletados	P23			Lixo incinerável	
	Serras	Metal			Plantadores	Materiais plásticos	
HA	Cinza	Resíduos de aterro			Impressoras	Eletrrodomésticos	
					Tampas de banheira	Lixo de grande porte	

	Item	Categoria	Ponto importante
HE	Camas	Lixo de grande porte	
	Madeira compensada	Lixo de grande porte	
	Capacetes	Materiais plásticos	
	Tinta	Não coletados	P23
	Assentos do banheiro	Materiais plásticos	
HO	Calotas	Não coletados	P23
	Vassouras	Lixo incinerável	
	Facas (cozinha)	Metal	
	Bolas de boliche	Resíduos de aterro	
	Caneta esferográfica	Materiais plásticos	
	Pacotes de gelo	Lixo incinerável	
	Tanques de polietileno	Materiais plásticos	Itens muito grandes para caber nas lixeiras azuis são considerados Lixo de Grande Porte .
MA	Travesseiros	Lixo incinerável	
	Tábuas de corte	Lixo incinerável	Itens de plástico também são considerados Lixo Incinerável .
	Lâmpadas em miniatura	Resíduos perigosos	
MI	Máquinas de costura	Eletrrodomésticos	
	Carros de brinquedo em miniatura	Materiais plásticos	
MU	Lupas	Materiais plásticos	Itens com lentes de vidro são considerados Vidro e Cerâmica .
ME	Óculos	Materiais plásticos	
MO	Motores	Não coletados	P23
	Cobertores	Roupas usadas	
		Lixo incinerável	
	Monitores	Eletrrodomésticos	
	Pólos de secagem	Lixo de grande porte	
	Varais	Resíduos de aterro	
YA	Chaleiras	Metal	

	Item	Categoria	Ponto importante
	Bolas de beisebol	Lixo incinerável	
YU	Xícaras de chá	Vidro e cerâmica	
YO	Roupas	Roupas usadas	
		Lixo incinerável	
	Telas	Lixo de grande porte	
RA	Isqueiros	Resíduos de aterro	
	Raquetes	Materiais plásticos	Raquetes de tênis ou badminton
	Caixas de som	Eletrrodomésticos	
RI	Controles remotos	Eletrrodomésticos	Podem ser jogados fora como Eletrrodomésticos Pequenos .
	Mochilas	Lixo incinerável	
RE	Geladeiras	Quatro tipos designados de eletrrodomésticos	Os usuários devem pagar um taxa. (P21)
	Tijolos	Resíduos de aterro	
RO	Armários com tranca	Lixo de grande porte	
	Velas	Lixo incinerável	
WA	Arame	Arame	
	Processadores de texto	Eletrrodomésticos	





Cidade de Chiryu Guia do Lixo

Publicado em março de 2019

Publicado por

Setor do Meio-Ambiente, Departamento Civil, Cidade de Chiryu

3-1 Hiromi, Cidade de Chiryu, Prefeitura de Aichi, 472-8666

TEL: 0566-95-0126

Scinex Corporation

3-6-13, Kawaraya-machi, Chuo-ku, Cidade de Osaka, Prefeitura de Osaka 542-0066

TEL: 06-6766-3346

Publicidade e Vendas

Escritório Tokai, Scinex Corporation

2293-8 Nakamura-cho, Cidade de Yokkaichi, Prefeitura de Mie, 512-8044

TEL: 059-361-1144

* As ilustrações deste livreto são tiradas principalmente das publicadas no site do Ministério da Economia, Comércio e Indústria.

Não copie ou reimprima sem permissão.

限りある自然を大切に
いつも美しく快適な環境を…
知立衛生がご提案いたします。



快 適 環 境 提 案 企 業

知立衛生株式会社

— 事業内容 —

- ◆ 一般廃棄物収集・運搬
- ◆ 産業廃棄物収集・運搬
- ◆ 浄化槽清掃、維持管理、施工
- ◆ 高架・受水槽清掃工事
- ◆ 排水管清掃工事(パイプクリーニング)
- ◆ 下水道・側溝、用・悪水路、暗渠浚渫清掃
- ◆ 各種排水処理層清掃工事
- ◆ 土工コンクリート工事
- ◆ 各種衛生陶器類販売・施工
- ◆ 各種空気清浄機・消臭剤販売
- ◆ 環境保護・美化コーティング工事



知立市マスコットキャラクター
「ちりゅっぴ」



☎ 0566-81-1426

FAX 0566-82-1919

知立市山屋敷町見社21番地



不用品の片付け、つまり、水漏れなど、お困り事はお気軽にご相談ください