

Bản lưu hành

知立市

ベトナム語版  
Bản tiếng Việt

Thành phố Chiryu

# ごみだし ガイドブック

## Sách hướng dẫn vứt rác

### Cách phân loại rác, cách vứt rác

Từ tháng 4/2019, quy định về điểm tập kết rác tái chế, rác không cháy được và phân loại rác không cháy được sẽ có sự thay đổi

Rác không cháy được

Sản phẩm nhựa

Đồ kim loại

Các loại dây kim loại

Các loại dây cảm

Ban Môi trường, Phòng quản lý dân cư, Thành phố Chiryu

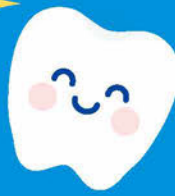
3-1 Hiromi, Chiryu-shi, 472-8666

☎95-0126 FAX83-9765

Thông tin đăng tải trong Sách hướng dẫn vứt rác là thông tin tính đến thời điểm ngày 1/3/2019.

Thành phố Chiryu Công ty cổ phần SCINEX

# オカダ歯科 クリニックからの ご案内



無料相談

## こどもの 歯並び矯正

(中学3年生までの対象)

無料健診

### 成人歯科健診

### 妊産婦歯科健診

(市の助成を利用した無料健診です)



院長の岡田 実です。  
当院は 歯科医師免許(第131179号)取得  
こどもの笑顔で  
あふれています

## ワクワク楽しい 歯医者さんへようこそ!

平日午前のみ  
保育士による  
無料託児サービス  
を行っております

無料処置  
こどもの  
虫歯予防



医療法人  
**オカダ歯科クリニック**

〒472-0058 愛知県知立市上重原2丁目65番地

**0120-84-3118**

今すぐお電話を♪

妊婦さんを対象とした  
歯科治療も行っております



24時間ネットで  
かんたん予約

PC・携帯・スマホ  
OK!



オカダ歯科クリニック

検索

<http://chiryu-okada-hc.com/>



# Hướng dẫn của các cơ sở xử lý rác

Điểm xử lý rác không cháy được "Trong khu vực Itahari Yamayashikicho, Chiryu-shi" (Trường dạy lái xe Chiryu)

☎95-0126

Thông tin liên hệ (Chỉ có thể liên hệ vào ngày thường) Bộ phận giảm lượng rác thải, Ban môi trường, Tòa thị chính Chiryu

- **Loại rác có thể mang đến**  
Rác tái chế và rác không cháy được, giấy cũ, vải cũ, dầu ăn thải, máy tính dùng trong gia đình
- **Ngày giờ tiếp nhận**  
Tất cả các ngày ngoại trừ Thứ tư  
9:00 - 12:00 và 13:00 - 16:00  
\*Nghỉ vào các ngày lễ chung và kỳ nghỉ năm mới.
- **Chi phí**  
Chỉ thu phí đối với rác chôn lấp là "20 yên cho mỗi 10 kg".  
Tuy nhiên, nếu lượng rác mang đến trong 1 ngày dưới 100 kg thì sẽ được miễn phí.



Trung tâm vệ sinh Clean Center (46 Higashida, Hajodo-cho, Kariya-shi)

☎21-5389

- **Loại rác có thể mang đến**  
Rác cháy được và rác công kênh  
(Có thể mang đến cùng lúc các sản phẩm nhựa và đồ kim loại, đồ điện gia dụng, giấy báo, thùng các tông, tạp chí, các loại lon rỗng, chai nhựa PET.)  
\*Vui lòng lưu ý "Tạp chí" khác với "Giấy hỗn hợp" ở P20 nên không mang đến hộp khăn giấy rỗng và hộp bánh kẹo, v.v...
- **Ngày giờ tiếp nhận**  
Thứ hai - thứ bảy (bao gồm ngày nghỉ lễ)  
8:30 - 12:00 và 13:00 - 16:00  
\*Nghỉ chủ nhật và kỳ nghỉ năm mới.
- **Chi phí**  
Miễn phí  
\*Có thể mang đến rác thải thông thường từ hoạt động kinh doanh với mức phí là "100 yên cho mỗi 10 kg".



<Quảng cáo>

**一般廃棄物から産業廃棄物まで、毎日 定期 随時 収集**

**飲食店・小売店  
その他店舗**      **事務所・ご家庭  
引越し・大掃除**      **工場・建設現場  
倉庫・イベント会場**

生ごみ・紙ごみ・缶・ビン・ペットボトル・  
発泡スチロール・プラスチックごみ  
家具／家電類・機械類・放置自転車など

**回収地域**  
知立・安城・刈谷・高浜  
岡崎・豊田・碧南

**分別作業、片付け運び出し、処分場への運搬もおまかせ下さい!**

**株式会社 トーアクリーン** ☎ **0566-92-7770**  
<http://www.toaclean.jp/> トーアクリーン 検索

クリーンを街づくり      **少量からでもOKです! 見積無料**

本社 / GOMIリサイクル工場 愛知県安城市根崎町東新切2番地2 ISO14001 認証取得事務所



# Danh sách cách vứt các loại rác

Bạn có thể kiểm tra tuyến đường thu gom rác cháy được và các điểm tập kết rác trong thị trấn từ "Dịch vụ xem bản đồ thành phố Chiryu" trên trang chủ của thành phố Chiryu.

\*Nếu phía trước nhà không giáp với tuyến đường thu gom rác cháy được, vui lòng thảo luận với hàng xóm và người đứng đầu địa phương để quyết định nơi vứt rác.

## Vui lòng vứt rác theo ngày giờ chỉ định và tuân thủ nguyên tắc phân loại rác!

Phân loại rác	Phân chia khu vực thu gom rác	Ngày vứt rác	Nơi vứt rác	Chi tiết
Rác cháy được	Rác cháy được	Tất cả các khu vực trong thành phố Thứ hai - thứ sáu: 5:00 - 8:00	Tuyến đường thu gom rác cháy được hoặc trung tâm vệ sinh Clean Center (Chú ý 1)	P4
Rác bao bì và vật chứa đựng bằng nhựa	Rác tái chế	Trường hợp khu vực thu gom vào thứ hai Thứ hai 16:00 - 20:00 Thứ ba 6:00 - 8:00 Trường hợp khu vực thu gom vào thứ tư Thứ tư 16:00 - 20:00 Thứ năm 6:00 - 8:00 **"Rác tái chế" và "rác không cháy được" sẽ được thu gom cách tuần. Vui lòng kiểm tra rác sẽ thu gom trên lịch vứt rác thành phố Chiryu.	Điểm tập kết rác trong thị trấn hoặc địa điểm xử lý rác không cháy được (Chú ý 1)	P6
Chai lọ thực phẩm (màu trắng, màu đen, màu nâu, màu xanh ngọc, v.v...)				P7
Lon nhôm				P8
Lon thiếc				P9
Chai nhựa PET				P10
Sản phẩm nhựa				P11
Đồ kim loại				P12
Đồ điện gia dụng				P13
Các loại dây kim loại				P14
Các loại dây cắm				P14
Bình xịt	Rác không cháy được		Điểm tập kết rác trong thị trấn hoặc địa điểm xử lý rác không cháy được (Chú ý 1)	P15
Các loại thủy tinh, đồ gốm sứ				P16
Rác chôn lấp				P17
Rác độc hại				P17
Rác công kênh				Rác công kênh
Vải cũ	Vải cũ	Mang đến trực tiếp hoặc vào ngày thu gom mà tổ dân phố, v.v... chỉ định	Nơi thu gom mà tổ dân phố chỉ định hoặc địa điểm xử lý rác không cháy được (Chú ý 1)	P19
Giấy cũ (Giấy báo, thùng các tông, hộp giấy, giấy hỗn hợp)	Giấy cũ	Mang đến trực tiếp hoặc vào ngày thu gom mà tổ dân phố, v.v... chỉ định	Nơi thu gom mà tổ dân phố chỉ định hoặc địa điểm xử lý rác không cháy được (Chú ý 1)	P20

(Chú ý 1) Vui lòng kiểm tra ngày giờ tiếp nhận của trung tâm vệ sinh Clean Center và địa điểm xử lý rác không cháy được ở P1.

\*Một số tổ dân phố sẽ không thu gom "vải cũ" và "giấy cũ". Vui lòng kiểm tra ngày thu gom rác, v.v... trên trang chủ của thành phố hoặc trên tạp chí Koho Chiryu xuất bản ngày 1 mỗi tháng.

\*Đối với một số nhà tập thể, vui lòng vứt rác tại điểm tập kết đã được quy định.

<Quảng cáo>

**不用品が出たら即相談ください!** 私たちはリサイクルに努めています

**『一般廃棄物収集運搬許可業者』だから安心!**

**弊社は、環境保全を社訓にし、不用品でお困りの方、ご高齢の方、その他に渡り、不用品引取りサービスを主流に展開しております。**

不用品の引き取り処分・引越し・倉庫・事務所、  
店舗の片付け・遺品整理・夜逃げ処理など

**無料見積り!  
迅速対応!**

## TNK リサイクルサービス

古物商許可 愛知県公安委員会 第543839500300号 / 古物行商許可 愛知県公安委員会 安第9500101号

GROUP N

<http://group-n.com>

知立市牛田 1-8 TEL 0566-83-1117

## Quy định chung về điểm tập kết rác trong thị trấn

- Người sử dụng vui lòng thực hiện việc thay thế giỏ và thùng chứa, v.v...
- Vui lòng tuân thủ thời gian và cố gắng không gây tiếng ồn ngay cả trong thời gian thu gom.

Điểm tập kết rác trong thị trấn (Rác tái chế, rác không cháy được)			
Khu vực thu gom vào thứ hai		Khu vực thu gom vào thứ tư	
Khu Nagashinocho (Bao gồm một phần của Hiromi, Koei, Nagata)	Trước nhà cộng đồng Nagashinocho Công viên Koei	Khu Yamayashikicho	Phía Đông công viên Mukodako
Khu Nakayamacho (Bao gồm một phần của Shinchicho, Uchisaiwaicho)	Trước khu nhà ở do thành phố Nakayama quản lý	Khu Yamamachi (Bao gồm một phần của Toei, Uchisaiwaicho)	Phía Nam nhà cộng đồng khu Yamamachi
Khu Shinchicho (Horikiri, Shintomi) (Bao gồm một phần của Minamishinchi, Koei, Nagata)	Phía Nam ga Mikawa Chiryu Phía Nam bãi đỗ xe đạp số 2 Horikiri	Khu Nakamachi	Bên trong bãi đỗ xe của trung tâm y tế
Khu Honmachi (Bao gồm một phần của Sakuragicho, Sakae)	Bên trong bãi đỗ xe của trung tâm y tế	Khu Yatsudacho	Trước nhà cộng đồng Yatsudacho Phía sau đền Yatsuda
Khu Takaramachi - Ikehata (Bao gồm một phần của Sakae, Takara, Torii)	Bên cạnh khu đất trống của nhà cộng đồng Takaramachi cũ Phía Bắc công viên Ikehata	Khu Ushitacho (Bao gồm khu 1 - 2 Ushida)	Quảng trường trước nhà cộng đồng Ushitacho Điểm thu gom hàng hóa Takane Phía Bắc nhà cộng đồng Ushida Hokubu
Khu Nishimachi (bao gồm một phần của Sakuragicho)	Bên trong bãi đỗ xe phía Nam nhà thi đấu Fukushi Trung tâm giao lưu hội nghị Nishimachi Phía sau phòng khám Iwasegeka Trước nhà kho Nishimachi Cạnh bãi đỗ xe số 3 nhà thi đấu Fukushi	Khu Nanyo (bao gồm Shinike)	Công viên Ohayashi Công viên giải trí thiếu nhi Amakoda
		Khu Yatsuhashicho	Phía Bắc khu chung cư Heim Phía Tây khu nhà ở Yatsuhashi do thành phố quản lý Onagare (Dưới cột điện cao thế)
Khu Aizumacho	Phía Nam công viên Marutsubo Trước nhà cộng đồng Aizuma Phía Bắc cửa hàng sửa Meji Khu nhà ở Kanayama	Khu Raikojicho	Đền Okuwa Raikojicho
		Khu 1 Showa	Tuyến đường Meitetsu dọc theo sông Sawatarigawa
		Khu 2 Showa	Phía Đông công viên số 5 Showa Phía Đông sân chơi bóng Showa
Khu Nishiokacho	Phía Tây chung cư Chiryu Pavilion	Khu 3 Showa	Phía Đông công viên số 2 Showa
Khu Kamishigeharacho	Phía Nam nhà cộng đồng Kamishigehara Phía đông công viên Kamishigehara 2 Torii	Khu 3-1 Showa	Phía Tây tòa nhà số 33
		Khu 4 Showa	Phía Đông công viên số 3 Showa
		Khu 5 Showa	Phía Tây Bắc công viên số 4 Showa
Khu Kobocho	Trung tâm giao lưu hội nghị Kobocho cũ	Khu 6 Showa	Phía Nam tòa nhà số 61 Phía Đông tòa nhà số 65
Khu Nishinakacho	Trước nhà cộng đồng số 2 Nishinakacho Phía Nam Nishinaen	Khu 7 Showa	Phía Nam tòa nhà số 40 Phía Đông tòa nhà số 46
Khu Shinbayashicho	Hirakusa Sagyosho Công viên Warumegawa Ryokuchi	Khu 8 Showa	Phía Nam tòa nhà số 23
Khu Yatacho	Trung tâm Kahma Home Center Phía Bắc cửa hàng Chiryu	Khu 9 Showa	Phía Tây tòa nhà số 6

<Quảng cáo>

# バイク・スクーター処分

さらに出張引取料・ナンバー廃車料もタダ!!



もちろん再販売 できる  
バイク・スクーターは 高価買取いたします

電話連絡時かみならず知立市ごみ分別ガイドブックを見たと言って下さい



無  
料

Be ALL

(株)ビーオール 買取出張は  
営業時間外も致します。

☎ 0120-42-8177

自動車公正取引協会会員店  
商業二輪買取取扱認定店

営業時間/10:00~19:00 定休日/水曜、第2・3火曜

料

<http://www.beall.co.jp/> 安城市里町菖蒲池22-2 ビーオール 検索 クリック



# Rác cháy được



Túi rác quy định: Có

## Loại rác có thể vứt

Rác nhà bếp, tã giấy (xả chất thải trên tã lót trong nhà vệ sinh), Đồ chơi nhồi bông, băng video, băng cát-sét, bóng chơi golf, các loại ống, các loại giày, thớt, đồ da thuộc, sản phẩm bằng cao su, chai nhựa PET bẩn, rác bao bì hộp đựng bằng nhựa bẩn, cỏ, lá, cây, v.v...



## Điểm cần lưu ý!

- Thời gian thu gom có thể thay đổi tùy theo tình hình thực tế nên vui lòng vứt rác trước 8 giờ sáng. Chúng tôi sẽ không thu gom lại rác được vứt sau thời gian xe thu gom rác đi qua.



Các loại ống



Các loại giày như giày thể thao, giày trượt tuyết, v.v...



Thớt

Đây đều là rác cháy được dù có các bộ phận bằng nhựa.

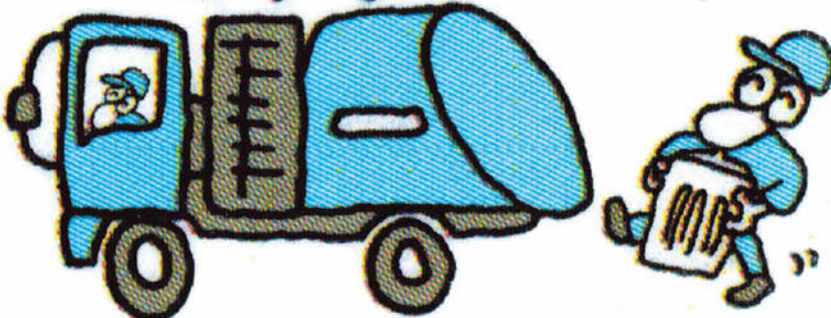
## Loại rác không thể vứt

- Rác nhô ra ngoài túi rác quy định và rác không cho hết vào túi được → "Rác cồng kềnh" (P18)
- Vui lòng mang trực tiếp cành cây cắt khúc không thể cho vừa vào túi rác quy định đến trung tâm vệ sinh Clean Center (P1, P18).  
(Giới hạn trong phạm vi Dài 2m × Đường kính 15cm.)



<Quảng cáo>

# どうかいびか



有限会社 東海美化

本社

岡崎市下青野町字太田川原3番地2

Tel(0564)57-7211 Fax(0564)57-7233

豊田事業所

豊田市明和町2丁目47番地7

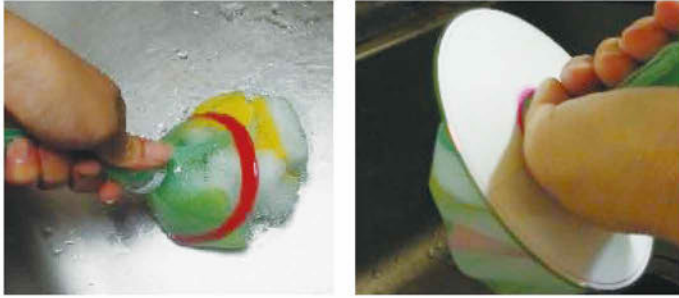
Tel/Fax(0565)24-1188

ごみの事なら当社に何でもご相談下さい!!

## Vui lòng làm ráo nước đối với rác cháy được

Khoảng 80% rác nhà bếp có chứa nước nên việc làm ráo nước sẽ giúp giảm thiểu lượng rác cháy được cũng như hạn chế mùi hôi giúp ngăn chặn việc quạ và mèo làm bới rác.

<Ví dụ về cách làm ráo nước>



Những người không thích vắt bằng tay có thể sử dụng đĩa CD hoặc chai nhựa PET để vắt nước một cách đơn giản và thoải mái.

## Có chế độ cho thuê miễn phí và chế độ trợ cấp tiền hỗ trợ chi phí mua máy xử lý rác nhà bếp bằng điện



Khối lượng trước khi xử lý (597g)

Khối lượng sau khi xử lý (255g)

Hình ảnh rác nhà bếp được sấy khô



Máy xử lý rác nhà bếp bằng điện dành cho cư dân thuê

Tại thành phố Chiryu, nhằm giảm thiểu dù chỉ là một chút rác nhà bếp thải ra từ các gia đình trong thành phố, chúng tôi hiện đang thực hiện cho thuê miễn phí máy xử lý rác nhà bếp bằng điện và hỗ trợ mua máy xử lý rác nhà bếp theo bảng phí dưới đây.

Vui lòng kiểm tra cách thức đăng ký tại Ban Môi trường hoặc trên trang chủ của thành phố Chiryu, và đăng ký trong vòng 30 ngày kể từ ngày mua.

	Mức hỗ trợ	Điều kiện
Máy xử lý rác nhà bếp bằng điện	Hỗ trợ 1/2 (Hạn mức 20.000 yên)	1 hộ gia đình tối đa 1 máy (5 năm trong trường hợp mua mới)
Thùng ủ phân compost	Hỗ trợ 1/2 (Hạn mức 3.000 yên)	1 hộ gia đình tối đa 1 máy (3 năm trong trường hợp mua mới)
Thùng chuyên dụng ủ phân Bokashi	Hỗ trợ 1/2 (Hạn mức 1.500 yên)	1 hộ gia đình tối đa 2 máy (3 năm trong trường hợp mua mới)

<Quảng cáo>



**一般家庭・店舗・オフィスクリーニング**  
 ハウスクリーニングの全国チェーン  
**おそうじ本舗 知立店**
見積り無料

人気 No.1 エアコン分解洗浄
 人気 No.2 浴室まるごと洗浄
 人気 No.3 換気扇分解洗浄
 おまかせ お手伝いパック

それぞれのご要望に合った、納得の頂ける技術とサービスをご提供

**おそうじの ことなら プロにおまかせください!**

代表: 玉内 真也

**IICRC 認定資格企業**  
 世界的レベルのライセンスを持つプロクリーナー  
**ハードフロア** **カーペットクリーニング**  
 すごくよいな 詳細はホームページを ↓ご覧ください ↓

**☎ 0120-359-417**  
 〒472-0004 知立市南陽2丁目175

おそうじ本舗 知立店 検索



# Rác bao bì và vật chứa đựng bằng nhựa



Túi rác quy định: Có

## Loại rác có thể vứt

Túi đựng bánh kẹo, bánh mì, thực phẩm đông lạnh, v.v..., nhãn và nắp của chai nhựa PET, túi ni lông, chai nhựa đựng chất tẩy rửa và dầu gội đầu (bao gồm phần vòi bơm, vòi xịt), v.v..., khay đựng cơm bento và thực phẩm chế biến sẵn, các loại cốc đựng pudding và sữa chua, v.v..., khay đựng trứng, thùng xốp, v.v...



Áp dụng chủ yếu cho những vật có đóng dấu đồ nhựa Plastic.



## Điểm cần lưu ý!

Áp dụng cho cả một số vật không có dấu Plastic

- Bao lưới (Bao lưới bọc quýt và hành tây, v.v...)
  - Thùng xốp, vật dùng để đệm (như là vật bao bọc trái cây và vật liệu bảo vệ đồ điện gia dụng, v.v...)
- \*Những vật có kích thước lớn không thể cho vừa vào túi thì chia nhỏ ra và cho vào túi rác quy định.

## Loại rác không thể vứt

- Sản phẩm nhựa không phải bao bì/hộp đựng → "Sản phẩm nhựa" (P11) hoặc "Rác công kênh" (P18).
- Đồ đựng vẫn còn thức ăn thừa hoặc dính bẩn → "Rác cháy đượm" (P4)







# Chai lọ thực phẩm

(màu trắng, màu đen, màu nâu, màu xanh ngọc, v.v...)

Túi rác quy định: Không có

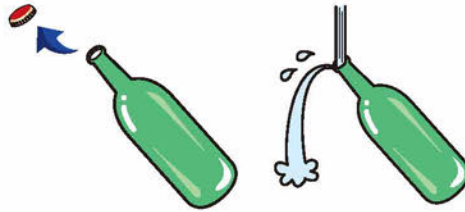
Vui lòng cho trực tiếp vào rổ màu xanh tại điểm tập kết.



## Loại rác có thể vứt

Chai lọ thực phẩm (tiếp nhận cả loại bị nứt vỡ)

- (1) Tháo nắp ra
- (2) Súc rửa bên trong
- (3) Phân loại thành 4 màu



Vui lòng vứt trong trạng thái này



(1) "Màu trắng"



(2) "Màu đen"



(3) "Màu nâu"



(4) "Màu xanh ngọc, v.v..."

## Điểm cần lưu ý!

- Nắp nhôm → "Lon nhôm" (P8),  
Nắp thiếc → "Lon thiếc" (P9)
- Những vật phần lớn làm bằng nhựa giống như  
nắp chai 1,8 lít → "Sản phẩm nhựa" (P11)



## Loại rác không thể vứt

- Chai đựng mỹ phẩm và chai thuốc (ngoại trừ thuốc uống) không dùng cho thực phẩm, v.v... → "Các loại thủy tinh, đồ gốm sứ" (P16)
- Chai lọ vẫn còn thức ăn thừa hoặc dính bẩn → "Rác chôn lấp" (P17)




# Lon nhôm



Túi rác quy định: Không có  
Vui lòng cho trực tiếp vào rổ màu xanh hoặc thùng chứa tại điểm tập kết.

## Loại rác có thể vứt

Lon nhôm, những vật có dấu này → 

(1) Rửa sạch bên trong, đập bẹp nhẹ

Vui lòng vứt trong trạng thái này



## Điểm cần lưu ý!

- Nắp và nắp nhôm → "Lon nhôm",  
Nắp và nắp thiếc → "Lon thiếc" (P9)



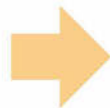
Nắp sẽ phân vào lon nhôm



Phần thân sẽ phân vào lon thiếc

## Loại rác không thể vứt

- Vật bị bẩn và rỉ sét nặng → "Đồ kim loại" (P12)





# Lon thiếc



Túi rác quy định: Không có  
Vui lòng cho trực tiếp vào rổ màu xanh hoặc thùng chứa tại điểm tập kết.



## Loại rác có thể vứt

Áp dụng cho cả những vật không có dấu này như lon thiếc (hộp đựng bột ngâm nước tắm hay hộp đựng bánh kẹo, v.v...), nắp và nắp bằng thiếc, v.v...



(1) Rửa sạch bên trong trước khi vứt



## Điểm cần lưu ý!

- Chai và nắp chai, các vật làm bằng thiếc sẽ phân vào "Lon thiếc"



## Loại rác không thể vứt

- Những vật khó loại bỏ vết bẩn như vật bị bẩn và rỉ sét nặng, thùng dầu ô tô, v.v... → "Đồ kim loại" (P12)





# Chai nhựa PET



Túi rác quy định: Không có  
Vui lòng cho trực tiếp vào rổ màu xanh hoặc túi vải đay tại điểm tập kết.



## Loại rác có thể vứt

Chai nhựa PET (chai đựng đồ uống, các loại rượu, nước tương, v.v...), vật có dấu này



- (1) Tháo nắp và nhãn
- (2) Rửa sạch bên trong, đập bẹp nhẹ

Vui lòng vứt trong trạng thái này



## Điểm cần lưu ý!

- Nhãn và nắp sẽ phân vào "**Rác bao bì hộp đựng bằng nhựa**" (P6), nhãn giấy sẽ phân vào "**Rác cháy được**" (P4)
- Bạn cũng có thể vứt tại các cửa hàng hợp tác thu gom chai nhựa PET sau đây. (Thùng thu gom được đặt ở trước cửa hàng hoặc gần lối vào)
 

- Cửa hàng APiTA Chiryu	- Cửa hàng PIAGO Chiryu	- Siêu thị Aoki Chiryu
- Cửa hàng Lawson Chiryu Ushida	- Cửa hàng Shokuhinkan Mimatsu Nakamachi	- Cửa hàng Domy Chiryu
- (CTTNHH) Marutoyo	- (CTCP) Shimobayashi	

## Loại rác không thể vứt

- Chai nhựa PET dính bẩn → "**Rác cháy được**" (P4)





# Sản phẩm nhựa



Túi rác quy định: Không có  
Vui lòng cho trực tiếp vào rổ màu xanh hoặc thùng chứa tại điểm tập kết.



## Loại rác có thể vứt

Các vật có hầu hết bộ phận làm bằng nhựa như xô, chậu trồng cây hình chữ nhật, móc treo bằng nhựa, rổ nhựa, đĩa CD, đĩa DVD, đồ chơi (tháo pin), v.v...

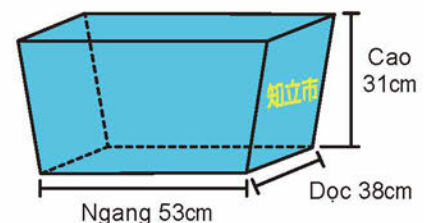


## Loại rác không thể vứt

- Những vật có kích thước lớn vượt quá kích thước rổ màu xanh (Cao 31cm x Ngang 53cm x Dọc 38cm) → "Rác cồng kềnh" (P18)
  - Các loại ống → "Rác cháy được" (P4)
- Rác có thể bị cuốn vào các loại máy móc của trung tâm vệ sinh Clean Center và gây hư hỏng!  
Khi máy móc của trung tâm vệ sinh Clean Center bị hỏng, rác sẽ không được xử lý cho tới khi máy phục hồi.



Nếu để vừa vào rổ thì chấp nhận





# Đồ kim loại



Túi rác quy định: Không có  
Vui lòng cho trực tiếp vào rổ màu xanh hoặc thùng chứa tại điểm tập kết.



## Loại rác có thể vứt

Áp dụng cho các vật làm từ vật liệu tổng hợp có chứa thành phần kim loại như ấm nước, chảo, nồi, bình đựng nước, các loại dao kéo, v.v..., hộp bần khó tẩy sạch như thùng dầu và thùng sơn, v.v...



Vui lòng bọc dao kéo bằng giấy báo hoặc vải trước khi vứt.

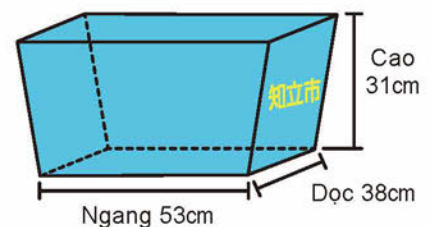
## Loại rác không thể vứt

- Những vật có kích thước lớn vượt quá kích thước rổ màu xanh (Cao 31cm × Ngang 53cm × Dọc 38cm) → "Rác cồng kềnh" (P18)
- Móc treo bằng dây kim loại, khung dù → "Các loại dây kim loại" (P14)
- Dây điện → "Các loại dây cắm" (P14)

Rác có thể bị cuốn vào các loại máy móc của trung tâm vệ sinh Clean Center và gây hư hỏng!  
Khi máy móc của trung tâm vệ sinh Clean Center bị hỏng, rác sẽ không được xử lý cho tới khi máy phục hồi.



Nếu để vừa vào rổ thì chấp nhận





# Đồ điện gia dụng



Túi rác quy định: Không có  
Vui lòng cho trực tiếp vào rổ màu xanh tại điểm tập kết.

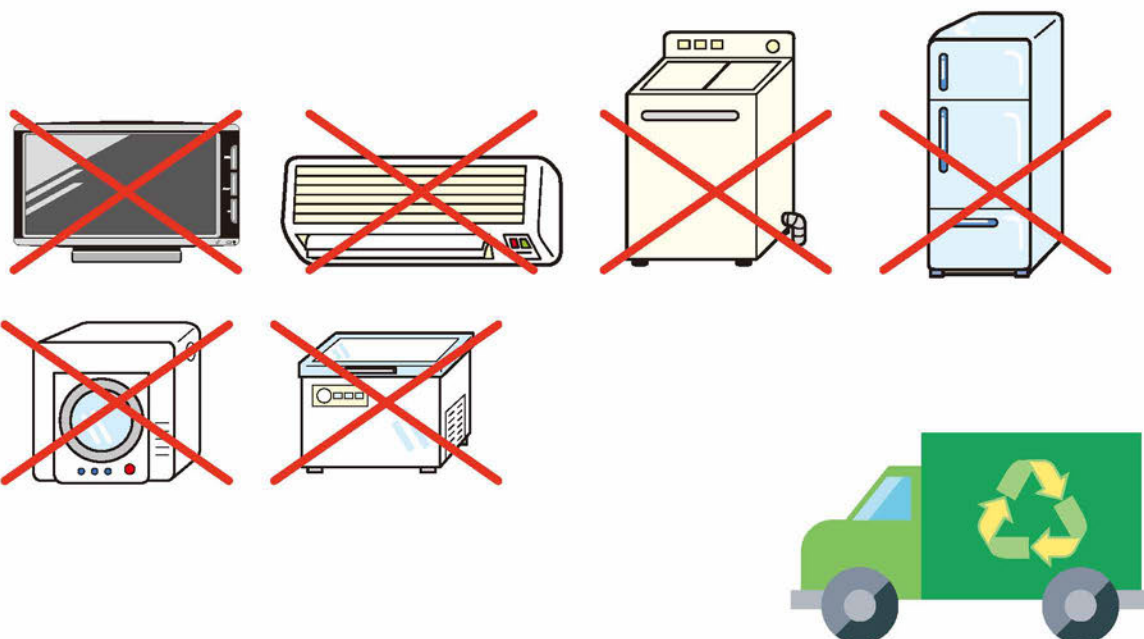
## Loại rác có thể vứt

Áp dụng cho các vật hoạt động bằng điện hay bằng pin như bàn ủi, đầu máy video, máy cassette radio, máy sấy tóc, lò vi sóng, máy in, máy tính bỏ túi, máy ảnh kỹ thuật số, nồi cơm điện, điều khiển từ xa, điện thoại di động, máy chơi game, v.v...



## Loại rác không thể vứt

- Những vật có kích thước lớn vượt quá kích thước rổ màu xanh (Cao 31m x Ngang 53cm x Dọc 38cm) → "Rác công kênh" (P18)
- 4 loại đồ điện gia dụng (Tivi, máy điều hòa, máy giặt/máy sấy khô quần áo, tủ lạnh/tủ đông) (P21)
- Máy tính Có thể mang đến địa điểm xử lý rác không cháy được (P22)





# Các loại dây kim loại



Túi rác quy định: Không có  
Vui lòng cho trực tiếp vào rổ màu xanh tại điểm tập kết.

## Loại rác có thể vứt

Các vật có hình dạng dài và mảnh làm bằng kim loại như khung dù, xích, dây kim loại, móc treo bằng dây kim loại, v.v... có thể bị cuộn vào máy móc của trung tâm vệ sinh Clean Center và gây hư hỏng.



## Điểm cần lưu ý!

- Đối với ô dù thì loại bỏ phần vải, chỉ để phần khung dù, chúng tôi chỉ thu gom những chiếc dù có kích thước đặt vừa vào rổ màu xanh (có thể gấp lại)



# Các loại dây cắm



Túi rác quy định: Không có  
Vui lòng cho trực tiếp vào rổ màu xanh tại điểm tập kết.

## Loại rác có thể vứt

Các vật có hình dạng dài và mảnh như dây cắm của đồ điện gia dụng, dây cắm nối dài, cáp sạc, tai nghe, ổ cắm điện, v.v... có thể bị cuộn vào máy móc của trung tâm vệ sinh Clean Center và gây hư hỏng.







# Bình xịt



Túi rác quy định: Không có  
Vui lòng cho trực tiếp vào rổ màu xanh tại điểm tập kết.

## Loại rác có thể vứt

Bình xịt đã sử dụng hết bên trong (bình gas mini, hộp thuốc, hộp mỹ phẩm, v.v...)



## Điểm cần lưu ý!

- Vui lòng thực hiện việc xả hết chất còn trong bình ở nơi thông gió tốt.
- Có thể vứt bình xịt mà không cần phải đục lỗ.



## Loại rác không thể vứt

- Vật vẫn còn chất chứa bên trong  
Có nguy cơ phát nổ trong khi thu gom!





# Các loại thủy tinh, đồ gốm sứ



Túi rác quy định: Không có  
Vui lòng cho trực tiếp vào rổ màu xanh tại điểm tập kết.

## Loại rác có thể vứt

Các loại chai lọ không dùng để đựng thực phẩm như gương, chén uống trà, chậu cây, sản phẩm gốm sứ, chai lọ mỹ phẩm và chai thuốc (ngoại trừ thuốc uống), v.v...



## Điểm cần lưu ý!

- "Các loại thủy tinh, đồ gốm sứ" là rác không thể xử lý được bằng máy móc của trung tâm vệ sinh Clean Center, vì vậy dù là các vật gắn với "Rác công kênh" và "Sản phẩm nhựa" thì hãy đảm bảo lấy ra và cho vào "Các loại thủy tinh, đồ gốm sứ".

## Loại rác không thể vứt

- Pha lê → "Rác chôn lấp"
- Chai lọ còn thức ăn thừa và vết bẩn không thể rửa sạch → "Rác chôn lấp"
- Chai đựng nước trái cây → "Chai lọ thực phẩm"



Pha lê





# Rác chôn lấp



Túi rác quy định: Không có  
Vui lòng cho trực tiếp vào rổ màu xanh tại điểm tập kết.

## Loại rác có thể vứt

Bật lửa (bất kể có hay không có gas bên trong), gạch men, ngói, pha lê, chai lọ còn thức ăn thừa và vết bẩn không thể rửa sạch, khối bê tông, đất, tro, đá không cần thiết trong vườn rau



## Điểm cần lưu ý!

- Đối với rác từ 100 kg trở lên vui lòng mang trực tiếp đến địa điểm xử lý rác không cháy được. Chi phí là 20 yên cho mỗi 10 kg.
- Nếu cho đất và tro vào rổ màu xanh, vui lòng cho vào túi đựng phù hợp để chúng không rơi ra khỏi rổ.

## Loại rác không thể vứt

- Các vật do doanh nghiệp tháo dỡ → "Rác thải công nghiệp" \* Vui lòng nhờ doanh nghiệp tháo dỡ xử lý.



# Rác độc hại



Túi rác quy định: Không có  
Vui lòng cho trực tiếp vào rổ màu xanh tại điểm tập kết.

## Loại rác có thể vứt

Đèn huỳnh quang (tiếp nhận cả loại bị nứt vỡ), pin khô, pin cúc áo



## Điểm cần lưu ý!

- Chỉ thu gom nhiệt kế thủy ngân đã qua sử dụng tại địa điểm xử lý rác không cháy được.

## Loại rác không thể vứt

- Vui lòng cho pin sạc loại nhỏ (Pin Nickel-Cadmium, pin Nickel Hidrua kim loại, pin Li-ion, v.v...) vào trong hộp tái chế của cơ sở hợp tác tái chế. Thông tin về cơ sở hợp tác tái chế vui lòng xem tại trang chủ của Trung tâm JBRC (<http://www.jbrc.com>).



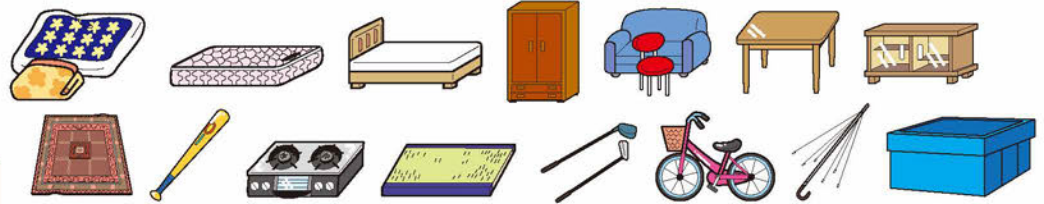


# Rác công kênh

Vui lòng mang trực tiếp đến trung tâm vệ sinh Clean Center.

## Loại rác có thể vứt

- Áp dụng cho những vật có kích thước lớn vượt quá kích thước rổ màu xanh (Cao 31 cm × Ngang 53 cm × Dọc 38 cm) và những vật có kích thước dưới mức Dọc 1 m × Ngang 1,5 m × Cao 2 m
- Chăn nệm futon, nệm, giường, tủ, ghế, bàn, kệ, thảm, bếp gas, chiếu tatami, gậy bóng chày, gậy chơi golf, xe đạp, khung dù, v.v...



## Điểm cần lưu ý!

- Đối với ô dù thì loại bỏ phần vải, chỉ để phần khung dù.

## Loại rác không thể vứt

- Các sản phẩm bằng thủy tinh, đồng tráng men, bê tông → Vui lòng mang đến địa điểm xử lý rác không cháy được.

## Chế độ cho thuê phương tiện vận chuyển để chở rác công kênh (Tự mang đến)

Vui lòng đăng ký trước với Ban Môi trường một tháng trước ngày mong muốn sử dụng dịch vụ thông qua quầy tư vấn hoặc điện thoại trong thời gian làm việc của tòa thị chính. Ngoài ra, không được sử dụng phương tiện ngoài mục đích vận chuyển rác đến trung tâm vệ sinh Clean Center.

### Chi phí

Phí sử dụng là miễn phí. Từ tháng 4/2019, bạn phải bơm lại phần nhiên liệu đã sử dụng trước khi trả lại.

### Thời gian cho thuê để thu gom rác (Nửa ngày)

Thứ hai - thứ bảy (bao gồm ngày nghỉ lễ)  
(1) 9:00 - 12:30 (2) 13:00 - 16:30



## Chế độ thu gom rác công kênh tại nhà (Có phí)

- Vui lòng đăng ký với Ban Môi trường tại quầy tư vấn hoặc bằng điện thoại (☎95-0126) trong thời gian làm việc của tòa thị chính.
- Việc thu gom được thực hiện vào thứ tư hàng tuần, vì vậy vui lòng chọn ngày thu gom mong muốn vào **thứ tư tuần kế tiếp của ngày đăng ký.**
- Vào ngày thu gom, vui lòng dán lên mỗi 1 vật 1 phiếu xử lý rác công kênh (1 phiếu 1.000 yên) trước 8:00 và để rác ở những nơi xe thu gom có thể đi vào như bãi đỗ xe hay vườn, v.v... \* Chúng tôi sẽ không thu gom vật không được dán phiếu xử lý rác công kênh. Ngoài ra, phiếu xử lý rác công kênh có bán tại các cửa hàng phân phối trong thành phố như tòa thị chính hoặc một số cửa hàng tiện lợi, v.v...



<Quảng cáo>

お手元の不用品、1品からでもご連絡ください!

**どんな不用品でも  
ご相談ください**

**お見積もり  
無料!!**



遺品整理を  
どうしよう

不用品が  
いつの間にか  
たまってしまった

引っ越しで  
処分に困った

会社の機密書類  
シュレッダーに  
かけるの大変だ

**迅速な対応!**

電話1本で、すぐに日程  
調整。ご訪問いたします。

**明朗な会計!**

お見積もり後の不当請求  
は一切いたしません。

**丁寧な作業!**

お部屋からの運び出しも  
おまかせで、安心。

お気軽にご連絡ください!!



不用品回収・遺品整理・ハウスクリーニング  
**片付けコロちゃん**  
安城市二本木町西切替71-3 株式会社 東濃石油

受付・集荷時間 / 9:00 ~ 17:00(日曜休)

ゴミは早くコロちゃんへ

**0120-538-956** TEL: 0566-77-2174  
FAX: 0566-77-3459

<https://www.56chan.com/>  
Email: gaishoubu@tokk.jp

片付けコロちゃん 検索



# Vải cũ

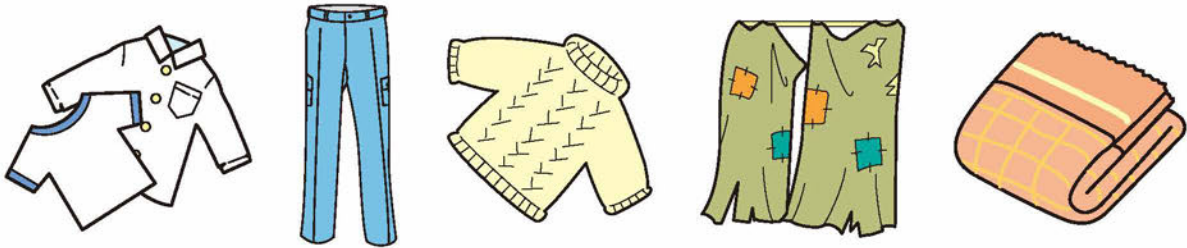
Túi rác quy định: Không có

Nơi thu gom chỉ định của tổ dân phố, v.v... hoặc địa điểm xử lý rác không cháy được

\*Một số tổ dân phố sẽ không thu gom vải cũ. Vui lòng kiểm tra ngày thu gom rác, v.v... trên trang chủ của thành phố hoặc trên tạp chí Koho Chiryu xuất bản ngày 1 mỗi tháng.

## Loại rác có thể vứt

Quần áo, rèm cửa, chăn, khăn bông, vỏ chăn nệm futon, v.v...



## Điểm cần lưu ý!

- Vui lòng cho vào túi trong suốt và mang trực tiếp đến địa điểm xử lý rác không cháy được.

## Loại rác không thể vứt

- Các loại đồ lót
- Các loại tất
- Đồ bẩn và đồ ướt → "Rác cháy được" (P4)
- Các vật có bông và lông vũ như chăn nệm futon, v.v... → "Rác cháy được" (P4), hoặc "Rác cồng kênh" (P18)





# Giấy cũ

(Giấy báo, thùng các tông, hộp giấy, giấy hỗn hợp)

**Túi rác quy định: Không có**

**Nơi thu gom chỉ định của tổ dân phố, v.v... hoặc địa điểm xử lý rác không cháy được**

\*Một số tổ dân phố, v.v... sẽ không thu gom giấy cũ. Vui lòng kiểm tra ngày thu gom rác, v.v... trên trang chủ của thành phố hoặc trên tạp chí Koho Chiryu xuất bản ngày 1 mỗi tháng.

## Loại rác có thể vứt

Giấy báo (bao gồm tờ rơi), thùng các tông, hộp giấy, giấy hỗn hợp (tài liệu quảng cáo, áp phích, tạp chí hàng tuần, truyện tranh, vở, sách giáo khoa, danh bạ điện thoại, v.v...)



Giấy báo



Thùng các tông



Hộp giấy



Giấy hỗn hợp

## Điểm cần lưu ý!

- Phân vào 4 loại ghi trên
- Buộc thùng các tông lại trước khi vứt
- Làm khô các vật bị ướt trước khi vứt
- Sử dụng túi giấy có trong nhà, làm một thùng rác riêng để đựng giấy hỗn hợp sẽ giúp bạn gom lại và mang theo dễ dàng hơn



Thùng rác riêng để đựng giấy hỗn hợp (Hình)

## Loại rác không thể vứt

- Các vật có mặt trong bằng nhôm, các vật được gia công đánh bóng hoặc gia công nhiều lớp, giấy than, giấy cảm nhiệt, hình ảnh, tem dán → "Rác cháy được" (P4)





# 4 loại đồ điện gia dụng

Phương pháp thải bỏ tivi, máy điều hòa, máy giặt/máy sấy khô quần áo, tủ lạnh/tủ đông

Vui lòng thải bỏ 4 loại đồ điện gia dụng theo phương pháp sau.

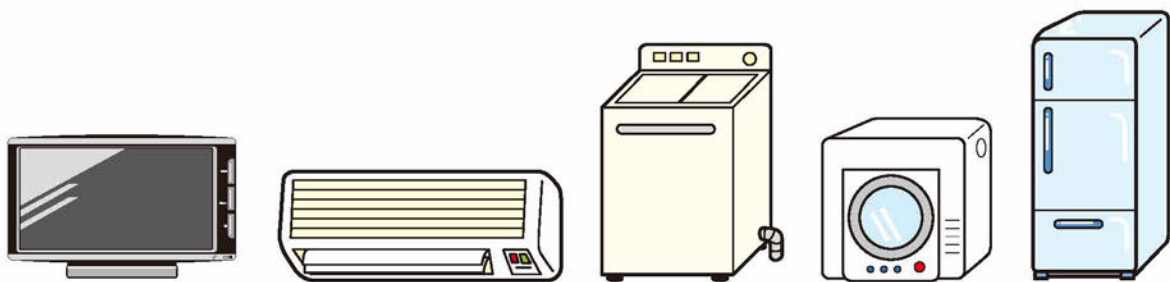
- (1) Nếu mua mới, bạn có thể yêu cầu cửa hàng đã mua nhận lại đồ cũ.
- (2) Nếu chỉ thải bỏ, bạn có thể yêu cầu cửa hàng đã mua hoặc cửa hàng bán máy sử dụng nhận lại.  
Nếu không thuộc 2 trường hợp trên, vui lòng làm theo phương pháp sau đây.

Trường hợp thải bỏ 4 loại đồ điện gia dụng, người thải bỏ phải chịu chi phí tái chế và phí vận chuyển đến điểm thu gom quy định. Vui lòng thanh toán chi phí tái chế và chi phí vận chuyển qua **bưu điện trong thành phố** và nhận phiếu tái chế và phiếu vận chuyển thu gom. Ngoài ra, chi phí tái chế có thể khác nhau tùy theo nhà sản xuất nên vui lòng kiểm tra trước. (Chi phí cũng có thể khác nhau tùy theo kích thước màn hình tivi, tổng thể tích định mức bên trong của tủ lạnh.)

- (1) Trường hợp thu gom tại nhà (Thành phố đến thu gom trước nhà.) Bạn cần hẹn trước thông qua quầy tư vấn của Ban Môi trường hoặc qua điện thoại (**☎95-0126**).  
Phiếu tái chế + Phiếu vận chuyển thu gom (2.200 yên)
- (2) Trường hợp người thải bỏ mang đến trung tâm vệ sinh Clean Center hoặc địa điểm xử lý rác không cháy được  
Phiếu tái chế + Phiếu vận chuyển thu gom (1.200 yên)
- (3) Trường hợp người thải bỏ mang đến điểm thu gom quy định (bảng dưới đây)  
Chỉ cần phiếu tái chế

● **Thông tin liên hệ:** Trung tâm phiếu tái chế đồ điện gia dụng ☎0120-319-640

Điểm thu gom quy định	
(CTCP) Vận tải Nittsumikawa	(CTCP) Toei, văn phòng kinh doanh Okazaki
107 Aza-Nishiueno, Ohira-cho, Okazaki-shi	16-1 Aza-Tateishi, Ohira-cho, Okazaki-shi
<b>☎0564-22-8655</b>	<b>☎0564-65-5181</b>





# Thu gom đồ điện gia dụng loại nhỏ

Trong các đồ điện gia dụng loại nhỏ đã qua sử dụng thường có chứa phần kim loại hữu dụng. Thành phố hiện đang tổ chức thu gom loại rác này tại các cơ sở trọng điểm nhằm thu gom các phần có thể tái chế.

## Danh mục đối tượng

Điện thoại di động, máy nghe nhạc di động, máy chơi game di động, máy ảnh kỹ thuật số, máy quay video, kim từ điển, máy tính bỏ túi, hệ thống định vị di động, điều khiển từ xa, dây cắm của bộ chuyển đổi AC, v.v...



## Cơ sở thu gom trọng điểm

Phòng chờ tòa thị chính, địa điểm xử lý rác không cháy được, cửa hàng GALLERIA APITA Chiryu

## Máy tính

Mang trực tiếp đến địa điểm xử lý rác không cháy được của thành phố Chiryu (P1)

- **Đăng ký:** Không cần (vui lòng mang trực tiếp đến)
- **Chi phí:** Miễn phí
- **Điều kiện:** Vui lòng xóa hết các dữ liệu như thông tin cá nhân, v.v... Thành phố sẽ không chịu trách nhiệm về vấn đề này.

Đăng ký thu gom tại nhà bằng dịch vụ giao hàng tận nhà của (CTCP) ReNet Japan

- **Đăng ký:** Cần thiết Vui lòng đăng ký trên trang chủ của (CTCP) ReNet Japan.
- **Chi phí:** Miễn phí (trường hợp bao gồm máy tính trong hộp)
- **Điều kiện:** Đóng gói trong thùng có tổng chiều dọc, chiều ngang, chiều cao từ 140 cm trở xuống, trọng lượng tối đa 20 kg.
- **Ghi chú:** Ngoài máy tính, nếu đóng gói trong cùng một thùng có tổng khối lượng tối đa 20 kg, bạn có thể thu gom cùng lúc từ 400 danh mục đồ điện gia dụng trở lên.
- **Thông tin liên hệ:** (CTCP) ReNet Japan ☎0570-085-800  
URL: <http://www.renet.jp/>







# Rác không thể thu gom

## Rác phát sinh từ hoạt động kinh doanh

Về rác thải thông thường từ hoạt động kinh doanh, vui lòng mang trực tiếp đến trung tâm vệ sinh Clean Center hoặc ủy thác cho doanh nghiệp được cấp phép vận chuyển thu gom rác thải thông thường của thành phố Chiryu. Để được tư vấn về vấn đề xử lý rác thải công nghiệp, vui lòng liên hệ với Ban quản lý rác thải văn phòng tỉnh ở Nishimikawa, tỉnh Aichi (☎0564-27-2877)

## Rác nguy hiểm, Rác khó xử lý

Linh kiện ô tô, xe máy, lốp xe, đàn piano, bình gas, két sắt chống cháy, các loại chất gây cháy nổ, bình ắc quy, bình cứu hỏa, bàn thờ Phật, thiết bị nông nghiệp, xăng, dầu hỏa, dầu diesel, các loại chất béo như dầu, v.v..., pháo hoa chưa sử dụng, thùng đựng chất thải và sơn, thuốc liều mạnh, hóa chất nông nghiệp, v.v...



- Bình gas: Vui lòng liên hệ Hiệp hội Gas LP tỉnh Aichi để được tư vấn (☎052-261-2896).
- Két sắt chống cháy: Vui lòng liên hệ Hợp tác xã Safe Furniture Chubu để được tư vấn (☎052-712-0281).
- Bình cứu hỏa: Vui lòng liên hệ Trung tâm thúc đẩy tái chế bình cứu hỏa để được tư vấn (☎03-5829-6773).

Đối với các loại rác khó xử lý khác, vui lòng liên hệ doanh nghiệp chuyên môn, cửa hàng, doanh nghiệp được cấp phép vận chuyển thu gom rác thải thông thường của thành phố Chiryu để được tư vấn.

<Quảng cáo>



**事業系一般廃棄物の収集は当社におまかせ下さい!!**

# サンスイサービス株式会社



<http://sansui-s.com/>

- 一般廃棄物収集運搬処理業  
(知立・名古屋・豊田・常滑・武豊町許可)
- 産業廃棄物収集運搬処理業  
(愛知県許可)
- 廃棄物処理関連用品のリース及び販売業
- 前記営業に附帯する一切の業務

本 社：名古屋市緑区鳴海町字母呂後 6 番地  
TEL:052-622-0947 FAX:052-623-7225



# Bảng tra cứu nhanh cách phân loại rác theo bảng 50 âm tiếng Nhật

Khi cảm thấy băn khoăn "Không biết nên phân loại và vứt loại rác này như thế nào cho đúng", hãy sử dụng bảng tra cứu nhanh này. Ngoài ra, nếu thông tin không được đăng tải trên bảng tra cứu, bạn có thể tìm kiếm và tra cứu với "Công cụ kiểm tra rác thành phố Chiryu" trên internet hoặc liên hệ với Ban Môi trường để được tư vấn. \* "Hộp đựng bằng nhựa" = "Rác bao bì hộp đựng bằng nhựa"



	Danh mục	Phân loại	Điểm cần lưu ý		Danh mục	Phân loại	Điểm cần lưu ý	
A	Bàn ủi	Đồ điện gia dụng		O	Dây cắm nối dài	Các loại dây cắm		
	Bàn để ủi quần áo	Rác công kênh			Ống nhựa PVC	Rác công kênh	Chỉ dùng trong gia đình	
	Lon rỗng	Lon nhôm			Thùng dầu	Đồ kim loại	Vui lòng xả hết chất bên trong ra	
		Lon thiếc			Máy sưởi dầu	Rác công kênh		
	Tấm Acrylic	Sản phẩm nhựa			Đồ chơi	Sản phẩm nhựa	Pin là "Rác độc hại"	
	Dây thùng gai	Rác cháy được			Bát (bằng nhựa)	Sản phẩm nhựa		
	Nồi áp suất	Đồ kim loại			Bát (bằng gỗ)	Rác cháy được		
	Giày bảo hộ	Rác cháy được	Tất cả giày đều phân loại là "Rác cháy được"		KA	Rèm cửa	Vải cũ	
	Cửa lưới	Rác công kênh					Rác cháy được	
	Giấy bạc	Rác cháy được	Những vật dày như nôi lẩu yaki udon, v.v... sẽ phân vào "Đồ kim loại"			Thảm	Rác công kênh	
I	Đá	Rác chôn lấp		Miếng dán giữ nhiệt Kairo		Rác cháy được		
	Ghế	Rác công kênh		Gương		Các loại thủy tinh, đồ gốm sứ		
	Chai 1,8 lít	Chai lọ thực phẩm	Tháo nắp ra	Giỏ	Sản phẩm nhựa	Một số trường hợp tùy theo chất liệu để phân loại tương ứng với "Rác cháy được"		
	Tai nghe	Các loại dây cắm		Ô dù	Các loại dây kim loại	Vui lòng tháo rời phần vải, nhựa vinyl		
	Quần áo	Vải cũ			Rác công kênh			
U	Chậu cây	Các loại thủy tinh, đồ gốm sứ	Các vật bằng nhựa sẽ phân vào "Sản phẩm nhựa"	Pin khô	Rác độc hại			
	Phao	Rác cháy được		Đồ hộp	Lon nhôm			
	Quạt giấy Uchiwa	Rác cháy được			Lon thiếc			
E	Máy điều hòa	4 loại đồ điện gia dụng	Có phát sinh chi phí (P21)	Bát mì ăn liền	Hộp đựng bằng nhựa			
	Dụng cụ vẽ	Rác cháy được		Túi xách	Rác cháy được	Các vật bằng nhựa sẽ phân vào "Sản phẩm nhựa"		
	Ổng tuýp	Rác cháy được		Băng gạc	Rác cháy được			
	Hộp đựng MD	Sản phẩm nhựa		Bếp gas	Đồ kim loại	Nếu bếp có từ hai lò trở lên sẽ phân vào "Rác công kênh"		
	Đàn Electone	Rác công kênh						

	Danh mục	Phân loại	Điểm cần lưu ý		Danh mục	Phân loại	Điểm cần lưu ý
	Băng cassette	Rác cháy được	Hộp đựng cũng phân loại vào " <b>Rác cháy được</b> "	KO	Dụng cụ	Đồ kim loại	Ngoại trừ các loại rác phát sinh từ hoạt động kinh doanh
	Gói hút ẩm	Rác cháy được			Chai nước hoa	Các loại thủy tinh, đồ gốm sứ	
KI	Gỗ	Rác cháy được	Những vật cho không hết vào túi rác quy định sẽ phân vào " <b>Rác công kênh</b> " (Giới hạn trong phạm vi Dài 2 m x Đường kính 15 cm)		Túi đựng và gậy chơi golf	Rác công kênh	
	Thang gấp	Rác công kênh			Bóng chơi golf	Rác cháy được	
	Bàn gương	Rác công kênh	Các vật không thể tái sử dụng phải tháo gương ra trước khi mang đến		Bàn sưởi Kotatsu	Rác công kênh	
	Két sắt	Đồ kim loại	Không thu gom két sắt chống cháy	SA	Tủ để đồ	Rác công kênh	
KU	Bơm tay	Đồ kim loại	Những vật cho không hết vào rổ màu xanh sẽ phân vào " <b>Rác công kênh</b> "		Bột Psyllium	Rác cháy được	
	Lọ thuốc (Thuốc uống)	Chai lọ thực phẩm	Các loại chai lọ không phải lọ đựng thuốc uống như lọ thuốc bôi, v.v... sẽ phân vào " <b>Các loại thủy tinh, đồ gốm sứ</b> "		Bóng đá	Rác cháy được	
	Gối tựa	Rác cháy được			Tạp chí	Giấy cũ	
	Bìa kẹp giấy tờ	Rác cháy được				Rác cháy được	
	Pha lê	Rác chôn lấp		Gối Zabuton	Rác cháy được		
				Rác công kênh			
KE	Đèn huỳnh quang	Rác độc hại		SI	Đĩa CD, đĩa DVD	Sản phẩm nhựa	
	Thảm đá trầm tích	Các loại thủy tinh, đồ gốm sứ	Tối đa 1 tấm. Nếu số lượng rác lớn sẽ phân vào " <b>Rác chôn lấp</b> "		Nam châm	Đồ kim loại	
	Điện thoại di động	Đồ điện gia dụng	Có thể vứt vào loại " <b>Đồ điện gia dụng loại nhỏ</b> "		Bìa kê giấy	Rác cháy được	
	Tủ để giày dép	Rác công kênh			Bếp nướng than	Rác chôn lấp	
						Xe đạp	Rác công kênh

<Quảng cáo>

**処分したい自転車・車イスありませんか？**

**じ** 自転車  
**く** 車イス  
**ば** バイク

**無料ひきとり**

こわれていても**OK!**

お電話一本でひきとりに行きます！

就労継続支援B型事業所

**工房 げんせき**

自転車と車イスの再生をおこなう事業所です  
愛知県安城市東新町9番地25 tel:0566-57-2084

お問い合わせ  
引き取り依頼は

**0566-77-2330**

クロネコサイクル 古物商:愛知県公安委員会543831302400

クロネコサイクル 検索

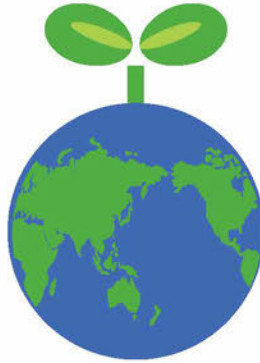
スマホから24時間受け付けます！➡

	Danh mục	Phân loại	Điểm cần lưu ý		Danh mục	Phân loại	Điểm cần lưu ý
	Phụ tùng ô tô	Không thể thu gom	P23		Lốp xe	Không thể thu gom	P23
	Hình ảnh	Rác cháy được			Khăn bông	Vải cũ	
	Chai dầu gội đầu	Hộp đựng bằng nhựa	Bao gồm phần vòi bơm			Rác cháy được	
	Bộ sạc	Các loại dây cắm			Chiếu tatami	Rác công kênh	
	Giấy cắt vụn	Rác cháy được			Hộp đựng có nắp	Sản phẩm nhựa	
	Bình cứu hỏa	Không thể thu gom	P23		Máy tính bảng	Đồ điện gia dụng	Có thể vứt vào loại "Đồ điện gia dụng loại nhỏ"
	Khay thực phẩm	Hộp đựng bằng nhựa			Khay đựng trứng	Hộp đựng bằng nhựa	
	Dầu ăn thải	Điểm xử lý rác không cháy được	Thu gom tại địa điểm xử lý rác không cháy được		Thùng các tông	Giấy cũ	
	Tủ chén đĩa	Rác công kênh				Rác cháy được	
	Cỏ nhân tạo	Rác cháy được			TI Xích	Các loại dây kim loại	
SU	Bồn rửa	Các loại thủy tinh, đồ gốm sứ	Các vật bằng nhựa sẽ phân vào "Sản phẩm nhựa"		Ghế trẻ em	Rác công kênh	
	Bình đựng nước	Đồ kim loại			Ống, kim tiêm	Không thể thu gom	P23
	Nồi cơm điện	Đồ điện gia dụng			Ky hốt rác	Sản phẩm nhựa	
	Giày trượt tuyết	Rác cháy được			TU Bàn	Rác công kênh	
	Mành tre	Rác công kênh			Cần câu	Rác công kênh	
	Than củi	Rác cháy được				Đồ kim loại	
	Vali	Rác công kênh			TE Tivi	4 loại đồ điện gia dụng	Có phát sinh chi phí (P21)
						Chăn điện	Rác cháy được
SE	Chai đựng chất tẩy rửa	Hộp đựng bằng nhựa			Thảm điện	Rác công kênh	
	Máy giặt	4 loại đồ điện gia dụng	Có phát sinh chi phí (P21)		Dây điện	Các loại dây cắm	
	Kẹp quần áo	Rác cháy được			Bóng đèn tròn	Rác độc hại	
SO	Máy hút bụi	Rác công kênh	Có thể vứt vào loại "Đồ điện gia dụng" nếu cho vừa vào rổ màu xanh		TO Dây đồng	Các loại dây kim loại	
	Ghế sofa	Rác công kênh			Xác động vật	Không thể thu gom	Ban Môi trường sẽ thu gom các con vật bị chết trên đường
TA	Nhiệt kế	Đồ điện gia dụng	Nhiệt kế có chứa thủy ngân chỉ được thu gom tại địa điểm xử lý rác không cháy được		Nồi đất	Các loại thủy tinh, đồ gốm sứ	
	Cân sức khỏe	Đồ kim loại					

	Danh mục	Phân loại	Điểm cần lưu ý		Danh mục	Phân loại	Điểm cần lưu ý
	Tua vít	Đồ kim loại			Dao kéo	Đồ kim loại	
	Máy sấy tóc	Đồ điện gia dụng			Lon thuốc diệt côn trùng	Đồ kim loại	
	Thùng sơn	Đồ kim loại	Vui lòng xả hết chất bên trong ra		Móc treo	Sản phẩm nhựa	
NA	Dao	Đồ kim loại			Móc treo bằng dây kim loại	Các loại dây kim loại	
	Bồn rửa trong bếp	Rác công kênh		HI	Đàn piano	Không thể thu gom	P23
	Rác nhà bếp	Rác cháy được			Dây nhựa PP	Rác cháy được	
	Tấm lọc	Rác công kênh			Máy quay video	Đồ điện gia dụng	Có thể vứt vào loại "Đồ điện gia dụng loại nhỏ"
NI	Hộp đựng bột ngâm nước tắm	Lon thiếc	Những vật có dấu Plastic sẽ phân vào "Hộp đựng bằng nhựa"		Băng video	Rác cháy được	Hộp đựng cũng phân loại vào "Rác cháy được"
	Búp bê	Sản phẩm nhựa			Lò than	Các loại thủy tinh, đồ gốm sứ	
NU	Đồ chơi nhồi bông	Rác cháy được			Phân bón	Rác chôn lấp	
	Các loại vải	Vải cũ			Bóng phao	Rác cháy được	
		Rác cháy được		NE	Tập hồ sơ	Rác cháy được	
	Đồ chơi nhồi bông	Rác cháy được			FAX	Đồ điện gia dụng	
	Các loại vải	Rác cháy được			Bàn thờ Phật	Không thể thu gom	P23
NE	Cát vệ sinh cho mèo	Rác cháy được	Chỉ áp dụng cho loại làm từ giấy		Chăn nệm futon	Rác công kênh	
	Đất nặn (làm từ giấy - từ dầu)	Rác cháy được	Các loại đất nặn khác sẽ phân vào "Rác chôn lấp"		Vỏ chăn nệm futon	Vải cũ	
						Rác cháy được	
NO	Thiết bị nông nghiệp	Không thể thu gom	P23		Chậu trồng cây hình chữ nhật	Sản phẩm nhựa	
	Hóa chất nông nghiệp	Không thể thu gom	P23		Máy in	Đồ điện gia dụng	
	Cái cửa	Đồ kim loại			Nắp đậy bồn tắm	Rác công kênh	
HA	Tro	Rác chôn lấp		HE	Giường	Rác công kênh	
	Xe máy (Bao gồm phụ tùng)	Không thể thu gom	P23		Tấm ván ép	Rác công kênh	
	Máy tính	Điểm xử lý rác không cháy được	Chi tiết (P22)		Mũ bảo hiểm	Sản phẩm nhựa	
	Ắc quy	Không thể thu gom	P23		Sơn	Không thể thu gom	P23
	Thùng xốp	Hộp đựng bằng nhựa	Hãy chắc chắn rằng đã bỏ vào túi rác quy định		Bệ ngồi	Sản phẩm nhựa	
	Pháo hoa	Rác cháy được	Không thu gom những vật chưa sử dụng				
	Bàn chải đánh răng	Sản phẩm nhựa					

	Danh mục	Phân loại	Điểm cần lưu ý		Danh mục	Phân loại	Điểm cần lưu ý
HO	Mâm xe	Không thể thu gom	P23	YO	Âu phục	Vải cũ	
	Chổi	Rác cháy được				Rác cháy được	
	Dao bếp	Đồ kim loại			Tấm liếp	Rác công kênh	
	Bóng chơi bowling	Rác chôn lấp		RA	Bật lửa	Rác chôn lấp	
	Bút bi	Sản phẩm nhựa			Vợt	Sản phẩm nhựa	Dùng để chơi tennis và cầu lông
	Chất giữ lạnh	Rác cháy được			Máy cassette radio	Đồ điện gia dụng	
	Can nhựa	Sản phẩm nhựa	Những vật có kích thước để không vừa vào rổ màu xanh sẽ phân vào "Rác công kênh"	RI	Điều khiển từ xa	Đồ điện gia dụng	Có thể vứt vào loại "Đồ điện gia dụng loại nhỏ"
			Ba lô		Rác cháy được		
MA	Gối	Rác cháy được		RE	Tủ lạnh	4 loại đồ điện gia dụng	Có phát sinh chi phí (P21)
	Thớt	Rác cháy được	Các sản phẩm bằng nhựa cũng sẽ phân vào "Rác cháy được"		Gạch xây nhà	Rác chôn lấp	
	Bóng đèn tròn cỡ nhỏ	Rác độc hại		RO	Tủ khóa	Rác công kênh	
			Nến		Rác cháy được		
MI	Máy may	Đồ điện gia dụng		WA	Dây kim loại	Các loại dây kim loại	
	Ô tô đồ chơi loại nhỏ	Sản phẩm nhựa			Máy đánh chữ	Đồ điện gia dụng	
MU	Kính lúp	Sản phẩm nhựa	Trường hợp ống kính bằng thủy tinh sẽ phân vào "Các loại thủy tinh, đồ gốm sứ"				
ME	Mắt kính	Sản phẩm nhựa					
MO	Động cơ	Không thể thu gom	P23				
	Chăn	Vải cũ					
		Rác cháy được					
	Màn hình	Đồ điện gia dụng					
	Giá phơi quần áo	Rác công kênh					
Khung phơi quần áo	Rác chôn lấp						
YA	Ấm nước	Đồ kim loại					
	Bóng chơi bóng chày	Rác cháy được					
YU	Cốc trà	Các loại thủy tinh, đồ gốm sứ					





## Sách hướng dẫn vứt rác thành phố Chiryu

Phát hành tháng 3/2019

Phát hành

Ban Môi trường, Phòng quản lý dân cư, Thành phố Chiryu  
3-1 Hiromi, Chiryu-shi, Aichi-ken, 472-8666  
TEL:0566-95-0126

Công ty cổ phần SCINEX  
3-6-13 Kawaraya-machi, Chuo-ku, Osaka-shi, Osaka-fu, 542-0066  
TEL:06-6766-3346

Bán quảng cáo

Công ty cổ phần SCINEX, chi nhánh Tokai  
2293-8 Nakamura-cho, Yokkaichi-shi, Mie-ken, 512-8044  
TEL:059-361-1144

\* Các hình ảnh minh họa trong tập sách này chủ yếu sử dụng các hình ảnh công khai trên trang web của Bộ Kinh tế, Thương mại và Công nghiệp Nhật Bản.

Vui lòng không sao chép, in lại mà không có sự cho phép.

限りある自然を大切に  
いつも美しく快適な環境を…  
知立衛生がご提案いたします。



快 適 環 境 提 案 企 業

# 知立衛生株式会社

## 一 事業内容 一

- ◆ 一般廃棄物収集・運搬
- ◆ 産業廃棄物収集・運搬
- ◆ 浄化槽清掃、維持管理、施工
- ◆ 高架・受水槽清掃工事
- ◆ 排水管清掃工事(パイプクリーニング)
- ◆ 下水道・側溝、用・悪水路、暗渠浚渫清掃
- ◆ 各種排水処理層清掃工事
- ◆ 土工コンクリート工事
- ◆ 各種衛生陶器類販売・施工
- ◆ 各種空気清浄機・消臭剤販売
- ◆ 環境保護・美化コーティング工事



知立市マスコットキャラクター  
「ちりゅっぴ」



☎ 0566-81-1426

FAX 0566-82-1919

知立市山屋敷町見社21番地



不用品の片付け、つまり、水漏れなど、お困り事はお気軽にご相談ください