

IWAI YOSHINAO
岩井 義尚



1954 静岡県浜松市生まれ
1978 名古屋芸術大学美術学部彫刻科 卒業
1979 グループ「渾」展 第2回～第10回
～1988
1985～グループ展・個展にて作品（木彫）を発表
1989 名古屋世界デザイン博「彫刻村展」出品
2010～第33回中部二元会展出品（現在に至る）
2020 「フォルムを求めて」
岩井義尚作品展—木彫&ドローイング—
現在 名古屋芸術大学芸術学部教授、中部二元会会員（委員）

普段の制作は、人や動物の動きや形を抽象化した
フォルムで行っている。

材木店にあったこの樺の原木を手に入れ…人には
色々な考えや悩みが有る…内面を表現するには内面
を彫るという直接的な行為で制作した作品である。



「Form 0605」 2006年制作
W66×D41×H93.5 cm 木（樺）

KURODA MASAHIRO
黒田 雅大



1998 愛知県碧南市生まれ
2016 愛知教育大学中等教育教員養成課程美術専攻 入学
2017 第69回碧南市文化祭総合美術展彫塑・工芸部門 奨励賞
第70回碧南市文化祭総合美術展彫塑・工芸部門 奨励賞
第71回瀬戸市美術展彫刻部門 奨励賞
2019 日本彫刻会展覧会 入選
2020 愛知教育大学中等教育教員養成課程美術専攻 卒業
筑波大学修士課程芸術学学位プログラム 入学

「自主休講」とは、大学生が講義をサボ
る際に使う俗語です。私は、怠惰な部分
も人間を構成する大切な要素の一つで、
芸術的表現になりうるのではないかと考
えました。その為この作品では、日常生
活の中で人が見せる怠惰な一面に焦点を
当て、その一面を具象彫刻で表現しよう
と試みました。



「自主休講」 2020年制作
W175×D80×H50 cm F.R.P

KIJIMA HIROKA
来島 弘華



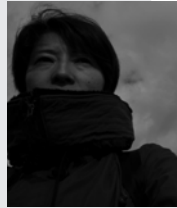
1997 山口県防府市生まれ
2017 名古屋造形大学造形学部 入学
2018 時々刻々展 出展
HUNGRY展 出展
2019 gorogoro展 出展

木材の持つ暖かさや生の性質と金属やウール、日本
画材を合わせて、素材のアンバランスさや冷たく
痛々しい様子が伝わるように表現し制作しました。



「BLOCKED」 2019年制作
W70×D60×H120 cm 木

HARA AYUMI
原 歩



愛知県生まれ
大学にて金属鑄造を学ぶ。
延々、大学に在籍し続け制作をする。
も、その後、美術を差し置き音楽活動する。
も、紆余曲折、2012年より制作再開

2014年よりグループ展等に参加



運動会の花形であるピラミッドをし
ているGIRLS。自身や他を何かしらに
カテゴライズすることによって安心し
たり、興奮したり、アピールしたり。
“臭い蓋を開ける”ような作品を目指
しています。

日頃は金属鑄造を表現手段としてい
ますが、野外展示のため、今回は異素
材で挑戦してみます。

「GIRLS' WAR~カ・イ・カ・ン カテゴライズ ver.人間ピラミッド」
2019-2020年制作 W45×D20×H55 cm F.R.P

OSE NAUYUKI
大瀬 直之

1995 愛知県名古屋生まれ
2013 愛知教育大学美術専攻 入学
2017 第23回公募みよし美術展彫刻部門 入選
2018 愛知教育大学 美術専攻 卒業
愛知教育大学大学院芸術教育専攻 入学
2019 清流の国ぎふ芸術祭 第2回ぎふ美術展
彫刻部門 優秀賞
2020 愛知教育大学大学院芸術教育専攻 修了



人は誰しも、矛盾や葛藤を抱えなが
ら生きているのではないのでしょうか。
この作品では、試練に負けてしまひそ
うな頼りなさを持ちつつも、進むこと
はやめない意志を表現しました。

最近、自分にとって表現とはなにか
をふと見つめ直す機会がありました。
改めて、ひとの心を見つめながら制作
に取り組んでいきたいです。

「歩む」 2019年制作
W50×D40×H70 cm 陶

MIYAGI AYUMU
宮城 歩夢

1997 兵庫県高砂市生まれ
2016 愛知県立芸術大学美術学部彫刻専攻 入学
2017 あさごアートコンペティション スポンサー賞
2020 愛知県立芸術大学美術学部彫刻専攻 卒業
2020 愛知県立芸術大学大学院 入学



形という概念のない生命を形ある彫刻で表現し
ました。生き物の細胞から着想を得て制作してい
ます。

陶という素材はこれから長い年月を越えて残し
てゆく事のできる素材です。そんな強い素材であ
りながらも有機的で動きがあり、どこか儚さもある
作品づくりを心掛けています。

「生命」 2020年制作
W35×D35×H70 cm 陶

パ
テ
イ
オ
池
鯉
鮒

野
外
彫
刻
プ
ロ
ム
ナ
ー
ド
展

20
20

野外彫刻プロムナード展
20周年記念事業

会期：2020.09.19（土）～2021.09.17（金）

主催 野外彫刻プロムナード展振興運営委員会
共催 知立ライオンズクラブ、一般財団法人ちりゅう芸術創造協会
後援 知立市商工会 知立ロータリークラブ
知立市文化協会、知立市教育委員会、知立市

事務局 知立市役所都市計画課都市企画係
TEL 0566-95-0129（直通）

会場 知立市文化会館パティオ池鯉鮒
知立市上重原町間瀬口116番地
TEL 0566-83-8100