

催し

図書館 おはなし会

▼とき 3月3日(木) 午前11時から

▼ところ 図書館 お話コーナー

▼行く人 ぼちぼちの会

▼内容 おおきくなるってどういうこと
とは(絵本)、よいしょよいしょ(紙芝居)他、楽しいお話がいっぱい
です。

▼問合せ 図書館 (☎)83)1131



図書館 ストーリーテリング

ストーリーテリングとは、絵本も紙芝居も人形も使わないで、お話だけを聞いて、楽しむことです。

▼とき 2月26日(土) 午前11時～11時30分

▼ところ 図書館 視聴覚室(2階)

▼対象 小学生から大人まで(小さい子は、保護者のひざで)

▼行く人 おはなしの会ホットケーキ
▼内容 「鳥のみじい」「岩じいさん」「ホットケーキ」
▼問合せ 図書館 (☎)83)1131

いけ花諸流展

文化協会に所属するいけ花の各流派が一堂に会し、華やかに彩ります。

▼とき 3月5日(土)・6日(日)

午前10時～午後4時

▼ところ 文化会館 花しょうぶホール



▼問合せ 文化協会事務局(火曜)金曜の午前10時～午後4時・文化会館内 (☎)83)0151

婦人のつどい

平成22年度活動発表と作品展

▼とき 3月6日(日) 午後1時～4時(受付 正午～午後0時50分)

▼ところ 中央公民館 講堂

▼内容 式典、活動事例発表、衣裳部発表、グループ・自主発表、作品展

「記念講演」午後2時50分から
講師…社会人落語家 お好味家喜楽氏

※婦人会員以外の人もぜひご来場ください。
(入場無料)

▼問合せ 婦人会館 (☎)82)0036



ふれあいコンサート・3月特別編「ひなまつりコンサート」

麗らかな春の陽気の中、パティオのエントランスロビーで、琴とフルートの演奏をお楽しみください。入場無料。

▼とき 3月3日(木) 午後2時から

の1回公演。演奏時間は1時間。

▼ところ 文化会館 エントランスロビー

▼出演 macaroon 伊藤笑子(ピアノ)パティオ登録アーティスト、石川直子(フルート)他

※ふれあいコンサートの出演者募集中です。詳しくは文化会館まで。

▼問合せ 文化会館 (☎)83)8100



昨年のひなまつりコンサート

広告

白濱法律事務所

不動産 相続 離婚 建築
債務整理 損害賠償 企業法務

刈谷市若松町 2丁目2番地 TEL 0566-91-0210

http://www.si-law-office.com

刈谷駅南口 徒歩3分(愛知県弁護士会所属)

広告

小さな事も司法書士に相談して安心を

相続遺言無料相談会

2月19(土)イトーヨーカドー刈谷店にて開催!

このようなお方はご相談下さい! 予約不要

- 相続税改正はうちにも関係あるの?
- 遺言書の必要って? 作り方は?
- 相続をしたけど借金の方が多い場合は?



代表社員 今井裕司

場所:イトーヨーカドー刈谷店 時間:10時～16時

刈谷市南桜町1-73 司法書士法人 ※相続税の相談は税理士を紹介します

あい司法&相続 0120-130-914

TEL 0566-83-1111(代表)
 ※問合せは知立市役所 FAX 0566-83-1141
 E-mail : info@city.chiryu.lg.jp

歴史民俗資料館 企画展

新収蔵品展

毎年多くの市民の皆さんから昔の生活に関わる道具や文書、写真などさまざまな資料を寄贈いただいています。これらの資料を多くの皆さんにご覧いただくため、新収蔵品展を開催します。

今回は平成21年4月～平成22年3月までに寄贈いただいたものと当館で購入した資料などを展示します。

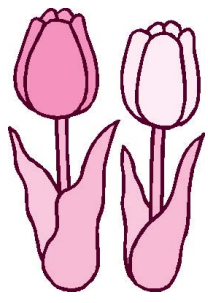


- ▶とき 2月19日(土)～4月3日(日) 午前9時～午後5時
- ※休館日は毎週月曜日・2月25日(金)・3月25日(金)
- ※展示準備のため2月17日(木)・18日(金)は臨時休館します。
- ▶ところ 歴史民俗資料館
- ▶入場料 無料
- ▶問合せ 歴史民俗資料館 (☎83-1133)

講座・教室

文化協会市民教室
 「ひな祭りのフワアレンジメント」

- チュウリップでかわいなおひな様飾りを作ります。桃と菜の花を入れてアレンジします。
- ▼とき 2月26日(土) 午前10時30分～11時30分
- ▼ところ 中央公民館 控室
- ▼対象 小学生以上
- ▼講師 千賀恵子氏(日本フワワデザインナー協会正会員)



- ▼定員 15人(申込み順)
- ▼持ち物 はさみ
- ▼教材費 800円(器付き・当日徴収)
- ▼申込み・問合せ 2月17日(木)～22日(火)(土・日・月曜日を除く)の午前10時～午後4時までに文化協会事務局(文化会館内) ☎(83)0151)
- ※時間外は留守番電話で申込みを受付けます。

スポーツ

知立市社会福祉協議会
 ペタンク大会

- 市社会福祉協議会では、市ペタンク同好会と協働で、一般市民を始め、高齢者・身体障がい者・ボランティア活動をしている人などを対象にペタンク大会を開催します。初心者の方も大歓迎です。
- ▼とき 3月5日(土)「受付」午前8時30分から「開会」午前9時から
- ▼ところ 草刈公園グラウンド
- ▼対象 ペタンク愛好者
- ▼種目 ダブルス
- ▼参加者 1人500円(当日徴収)
- ▼申込み 2月26日(土)までにスポーツ課または社会福祉協議会へ。(窓口)に申込み書があります)
- ▼問合せ 知立市ペタンク同好会 榊原(☎82)1110)

第31回 知立市体育協会会長杯
 バドミントン大会

- ▼とき 3月13日(日) 午前9時受付 午前9時20分開始
- ▼ところ 福祉体育館 主競技場
- ▼対象 高校生以上
- ▼部門 男子ダブルス1部・2部、女子ダブルス1部・2部

寄付



- ▼競技方法 リーグ戦(予選、トーナメント)(決勝)
- ▼参加費 一組2千円(当日徴収)
- ▼申込み・問合せ 2月16日(水)～3月1日(火)までにバドミントン部 山川(☎・FAX)82)1222)

ご寄付ありがとうございました (敬称略)

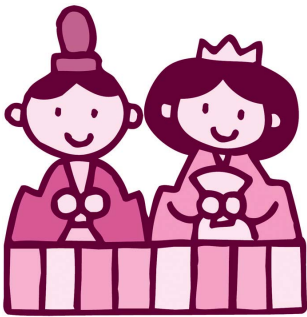
- 身体障害者福祉センターへ
 (物品の寄付)
 ・平井史子(八橋町) レーザーディスク 180枚
- 社会福祉協議会へ
 (現金の寄付)
 ・吉富米穀店 お客様一同 7千957円
 ・知立ライオネスクラブ 12万2千891円
 ・ヤオスズキララ店 お客様一同 9千254円
 ・匿名1件 1千550円
- (物品の寄付)
 ・てらだひろき(谷田町) 古切手

その他

愛知県だより

あいち健康プラザ
健康科学館工作ランド
「おひなさまをつくらう」

空き容器と色紙を使って、自分だけのおひなさまをつくりまします。
▼とき 2月12日(土)・13日(日)・27日(日) 午前10時～正午(1回目)、午後1時30分～3時30分(2回目)
▼ところ あいち健康プラザ(東浦町)
▼定員 各回70人(開始時間の30分前から整理券を配布します。)
▼参加費 健康科学館入場料 大人500円・小中学生200円
▼問合せ あいち健康プラザ健康科学館(☎0562(82)0211)
○ホームページ <http://www.aiv.pref.aichi.jp/>



第33回新春武道大会結果

1月16日(日)福祉体育館で、新春武道大会が開催されました。市内外の武道家が多数参加し、素晴らしい演武と試合が行われました。試合結果は次の通りです。(敬称略)



▶ 問合せ スポーツ課(福祉体育館内 ☎82-5151 午前9時～午後5時)

部 門	優 勝
形 新人の部	杉浦元哉(南教室)
形 初級の部	前林流成(南教室)
形 中級の部	永田花織(南教室)
形 上級の部	岡本拓巳(拳誠会)
空手道 形 小学生有段の部	倉益紅葉(東教室)
形 中学生有級の部	小路哲史(拳誠会)
形 中学生有段の部	谷川琴美(知立教室)
形 一般の部(有級)	後藤俊介(拳誠会)
形 一般の部(有段)	水野春香(知立教室)
組手 小学生の部A	梶原暖(拳誠会)
組手 小学生の部B	北川満帆(拳誠会)
組手 中学生の部	永坂和史(拳誠会)

部 門	優 勝
竹刀組の部	寺澤琢彌(東教室)
小学1・2年の部	岡田優一(来迎寺教室)
小学3・4年の部	徳永拓也(来迎寺教室)
小学5・6年女子の部	山本幸奈(来迎寺教室)
小学5・6年男子の部	鈴木亨昌(南教室)
中学女子の部	古賀朋美(知立中)
中学男子の部	竹本樹(竜北中)
高校女子の部	畑中望(知立東高)
高校男子の部	三宅拓実(知立高)
一般女子の部	溝辺真帆(竜北中)
一般男子の部	兵藤栄一(知立南中)

部 門	優 勝
柔道 幼児の部	細井翔太(隆永館)
小学1年生の部	酒井威典(隆永館)
小学2年生の部	安井健人(岡田塾)
小学3年生の部	竹内隆登(隆永館)
小学4年生の部	米満武伯(Jテクト)
小学5年生の部	小妻朋華(Jテクト)
小学6年生の部	竹内創史(隆永館)
中学生男子65kg級以下の部	清水雄大(岡田塾)
中学生男子65kg超級の部	榊原武尊(高岡)
中学生女子の部	深澤奈緒美(隆永館)

部 門	優 勝
弓道 中学男子の部	早川悠介
中学女子の部	鳥居美佐恵
一般男子の部	近藤峯英
一般女子の部	松山奈々代
弓道 金的賞	永野美樹子

