

暮らしの情報

催し物、講座・教室のご案内など生涯学習情報がいっぱい!

知立市は、Pitch FMと
災害時の放送に関する
協定を結んでいます。

災害時は
FM83.8MHz
東海エリア及びその周辺



新編知立市史記念講演会

江戸時代、知立は宿場町として栄え、大名達が利用した「本陣」という宿泊施設が現在の本町にありました。その本陣の宿帳が残っており、県指定文化財となっています。

市教育委員会では、新しく知立市史を作る事業が始まり、市制40周年記念として『池鯉鮒宿本陣御宿帳』を発刊する予定です。それを記念し講演会を開催します。

▼とき 2月26日(土) 午後2時～4時30分

ジュニア囲碁将棋大会入賞者

平成22年12月5日生涯学習フェスティバルの一環として開催された「第9回ジュニア囲碁将棋大会」の結果は次のとおりです。皆さん、おめでとうございます。(敬称略)

[囲碁の部]

初級の部

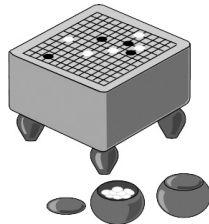
優勝 高崎航輔
準優勝 山田友紀子
第三位 岡田雅史

中級の部

優勝 立入誠士
準優勝 岡部秋壱
第三位 笠井友貴

上級の部

優勝 中尾匡志
準優勝 劉 沢成
第三位 日高樹



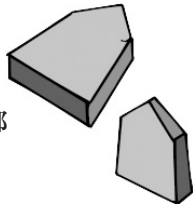
[将棋の部]

小学生低学年の部

優勝 松山真之介
準優勝 北村晋之介
第三位 岡田高太郎

小学生高学年・中学生の部

優勝 奥谷 卓
準優勝 池田健輔
第三位 松井瞭弥



▼ところ 文化会館 花しょうぶホール

▼講師

・編集委員会顧問
愛知教育大学名誉教授 新行紀一氏

「新編知立市史に期待するもの」

・編集委員会近世部会長
名古屋大学教授 池内敏氏

「池鯉鮒宿本陣御宿帳の世界」

▼入場料 無料

▼問合せ 生涯学習課 市史編さん事務局 (☎83)6789)

多文化共生イベント 子ども映画会

3月27日(日)に文化会館で多文化共生イベントを開催します。この

イベントの中で、お子さんも楽しめる映画の上映会を行います。

▼とき 3月27日(日) 午前10時～11時40分

▼ところ 文化会館 かきつばたホール

▼作品名 「ヒックとドラゴン」

(監督…デイーン・デュボア、クリス・サンダーズ)

▼入場方法 入場は無料ですが、入場整理券が必要となります。2月1日(火)午前10時から整理券の配布を開始します。

▼配布場所

①文化会館 ②市役所市民協働課

③中央公民館 ④昭和児童センター

⑤リリオ出張所 ⑥福祉体育館

▼配布枚数 1人2枚まで(先着順)

※満席の場合は、当日の整理券配布は行いません。

▼問合せ 文化会館 (☎83)8102)・市民協働課 協働人権係(内線287)

2月の呈茶DEパティオ

2か月に一度、文化会館の茶室で「呈茶DEパティオ」を開催しています。

▼とき 2月11日(金) 午後1時～4時

▼ところ 文化会館 茶室

▼お茶券 1人100円

▼呈茶 文化協会 茶道部

▼問合せ 文化会館 (☎83)8100)

【広告】

白濱法律事務所

不動産 相続 離婚 建築
債務整理 損害賠償 企業法務

刈谷市若松町 2丁目2番地 TEL 0566-91-0210

http://www.si-law-office.com

刈谷駅南口 徒歩3分(愛知県弁護士会所属)

【広告】

葬儀

専用ホール

ご遺族にきちんと寄添い丁寧なサポート!!
選べる6プラン 予算に応じた葬儀も施工します。

フューネラル前嶋

かきつばた会館

知立市山町桜馬場3-3
山町交差点角

TEL 0566-85-1194

知立唯一の個人商店 総額プランで安心・24時間年中無休・お得な会員募集中
フランチャイズに 負けないサービス
すべての皆様の葬儀を承ります!
詳しくはお気軽にご相談下さい!

随時ホー儿児学可能
http://www.sogiya.jp/

三國屋葬具本舗 前嶋商店

かきつばた会館 検索 知立市内幸町手田104 ☎(0566)81-3619

催し(うづき)

文化協会 月釜茶会

文化協会では、市民の皆さんが気軽に茶席を楽しんでいただけるように毎月茶会を開催しています。



- ▼とき 2月13日(日) 午前10時～午後3時
- ▼ところ 知立文化広場
- ▼茶券 一席 400円
- ▼席主 裏千家 神谷宗節氏
- ▼問合せ 火曜日～金曜日の午前10時～午後4時までに文化協会(☎830151)

図書館 絵本の時間

- ▼とき 2月3日(木)・10日(木)・17日(木)・24日(木) 午後2時30分から、17日(木)は午前11時からも行います
- ▼ところ 図書館 おはなしコーナー
- ▼行く人 図書館職員・ボランティア
- ▼内容 絵本の読み聞かせ・ミニブックトーク・紙芝居など

▼問合せ 図書館(☎831131)

図書館 紙芝居の会

- ▼とき 2月19日(土) 午後2時から
- ▼ところ 図書館 おはなしコーナー
- ▼行く人 あおみの会 朗読グループ
- ▼内容 「ガサゴソだーれ」「はらぺこねこちゃん」
- ▼問合せ 図書館(☎831131)

図書館 冬の日のブックトーク

- ▼ブックトークとは、テーマを決めて、皆さんとお話をしながら、楽しく本を紹介することで、たくさんのお本を用意して、お待ちしています。
- ▼とき 2月5日(土) 午前11時～11時30分/午後2時30分～3時
- ※午前と午後は別の内容の本を紹介しします。



- ▼ところ 図書館 おはなしコーナー
- ▼テーマ 寒い冬、何をしようかな?
- ▼行く人 図書館職員
- ▼対象 小学生から大人まで
- ▼問合せ 図書館(☎831131)

講座・教室

親子で作ろう 米粉のお菓子「おこしもの」教室

- 昔ながらのひな祭りのお供えものである、米粉のお菓子「おこしもの」を親子で作ってみませんか?
- ▼とき 2月26日(土) 午後1時～3時30分ごろ
- ▼ところ 中央公民館 調理室
- ▼対象 市内の親子(一組3人まで)
- ▼定員 25組(申込み順)
- ▼参加費 一組300円
- ▼主催 農村生活アドバイザー
- ▼農村輝きネット知立
- ▼申込み・問合せ 経済課 農政係(内線213)



広告

脳内電卓 そろばん

山町教室 月・火・水・金
山屋敷教室 月・火・木・金
3日選択(固定)

小学1年生より入学できます

募集中!

しまざきそろばん

お問い合わせは ☎82-0565

広告

小さな事も司法書士に相談して安心を

相続遺言無料相談会

2月19日(土)イトーヨーガー刈谷店にて開催!

このようなお方はご相談下さい! 予約不要

- 相続税改正はうちにも関係あるの?
- 遺言書の必要って? 作り方は?
- 相続をしたけど借金の方が多い場合は?



代表社員 今井裕尚

場所:イトーヨーガー刈谷店 時間:10時～16時

刈谷市南桜町1-73 司法書士法人 ※相続税の相談は税理士を紹介します

あい司法&相続 0120-130-914

TEL 0566-83-1111(代表)
 ※問合せは知立市役所 FAX 0566-83-1141
 E-mail : info@city.chiryu.lg.jp

講座・教室(つづき)

乳幼児読み聞かせ講座

絵本の魅力にふれ、赤ちゃんや幼児に読み聞かせをしてみませんか。
 受講者の皆さんに、実践していただく時間も設けます。



- ▼とき 2月18日(金) 午前10時～11時30分
- ▼ところ 図書館 視聴覚室(2階)
- ▼内容 絵本の魅力、絵本の選び方・読み方など
- ▼講師 霜田美津子氏(桜花学園大学非常勤講師)
- ▼定員 大人 20人(お子さんと一緒に受講も可)
- ※託児はありません。
- ▼参加費 無料
- ▼申込み 2月4日(金)から直接図書館カウンターへ。
- ▼問合せ 図書館(☎83)1131)

剪定講習会

樹木の剪定講習会を開催します。
 ▼とき 2月28日(月)・3月1日(火)
 (2日間) 午前10時～午後3時まで(雨天等中止)
 ※いずれか一日のみの受講も可能です。

- ▼ところ 八ツ田小学校校庭
- ※駐車場には限りがあります。自転車・徒歩でお越しください。
- ▼定員 25人
- ▼対象 60歳以上で市内に居住する人
- ▼講師 シルバー人材センター会員
- ▼受講料 無料
- ▼持ち物 剪定・刈り込み鋏・弁当等(作業しやすい服装)
- ▼申込み・問合せ シルバー人材センター(いきがいセンター内) ☎(82)5800)

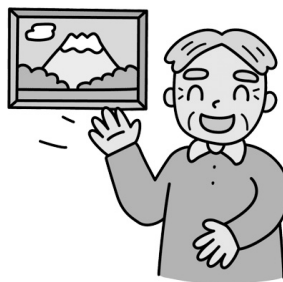
募集

図書館展示コーナー
 出展グループ作品募集

平成23年度に図書館展示コーナーに展示する手芸・書道・絵画・写真作品等の出展グループを募集します。

展示期間は2～3週間程度を予定しています。
 ▼募集期間 2月1日(火)～15日(火)まで

※希望者が多い場合は抽選とさせていただきます。
 ▼申込み 直接図書館2階事務室へ。
 ▼問合せ 図書館(☎83)1131)



広告 県内唯一の東京人形コンクール審査員
 匠の店・伝統工芸褒章受賞工房

職人の志をもとに高品質の物を厳選、環境に優しい伝統ある手作り品を中心に品揃え致しております。

一品作、限定作品豊富に取り揃え!



純金引箔正絹袋帯地雛



けやき無垢蒔絵屏風

着物でお雛様お作り致します
 ひと味違う人形処

東海道
 五十三次
 藤川宿

あおう人形店

検索

岡崎市市場町東町1番地 TEL 0564-48-2155

MACHI箱 掲載記事募集

まちを元気にしたい! まちで安心して暮らしたい! まちのこんな悩みを解決! などなど市民の皆さんが主体となって行う「まちづくり」の取組みを「広報ちりゅう」で紹介しています。

実際にまちづくりの活動をされている人はもちろん、こんな活動を知っているなど、まずは秘書課秘書広報係まで情報をお寄せください。
 ※政治・宗教・営利性のあるもの、公序良俗に反するものなど、市広報の公共性を損なうおそれのあるものは掲載できません。

▶問合せ 秘書課 秘書広報係(内線332・335)

健康

食生活改善推進員の調理実習

食生活改善推進員（ヘルスメイト）による調理実習を行います。

今回のテーマは「骨を元気に」です。骨粗しょう症が気になっている人はぜひご参加ください。

▼とき 3月18日(金) 午前9時30分から

▼ところ 保健センター 調理室

▼募集人数 20人（先着順）

▼費用 1人300円

▼持ち物 エプロン、三角巾、筆記具等

▼申込み・問合せ 2月2日(水)から電話で保健センター（☎8211）

医師健康講座

メタボリックシンドローム

▼とき 2月18日(金) 午後1時30分～2時45分

▼ところ 保健センター 講座室

▼講師 宮谷真正氏（宮谷クリニック院長）

▼内容 メタボリックシンドロームについて

▼定員 30人（先着順）

▼費用 無料

▼申込み・問合せ 保健センター（☎8211）

寄付

「寄付ありがとうございました。」（敬称略）

■社会福祉協議会へ

〈現金の寄付〉

・戸田直樹（八橋町） 1千円

・トマト美容室 お客様一同

・知立市商工会 7千432円

・居酒屋ふる里パト3 1万160円

・お客様一同 3千71円

・社交ダンス同好会ラルゴ 5千円

・カトリック安城教会 5千円

・知立市地域婦人会連絡協議会

・山本学園生徒会 1万円

・匿名2件 3万9千円

・山本学園生徒会 1万2千188円

・匿名2件

〈物品の寄付〉

・山田尚子（山町） 古切手

・フジクリーン工業(株) 古切手

・(株)コムライン 古切手

・キング会館知立店 お菓子

・山本学園生徒会

クリスマスケーキ

その他

西三河イベントだより

安城市歴史博物館

開館20周年記念特別展

「描かれた農 四季耕作図」

四季耕作図とは、稲作を中心とした農作業風景を四季の風物とともに描いた絵画です。

安城市にとって重要なテーマである「農業」をとりあげた様々な四季耕作図や農業図会を展示し、その変遷をご覧いただくとともに、浮世絵や工芸品などへの拡がりもあわせて紹介します。



▼とき 2月5日(土)～3月21日(祝) 午前9時～午後5時まで（入館は午後4時30分まで）

※休館日 毎週月曜日（3月21日（月）は開館）

▼ところ 安城市歴史博物館企画展示室（第1会場）・安城市民ギヤラリーABC室（第2会場）

▼観覧料 一般500円（中学生以下無料）

「安城市歴史博物館関連行事」

○特別展記念講演会

「絵画史から見た四季耕作図」

▼とき 2月5日(土) 午後2時から

▼ところ 講座室

▼講師 並木誠士氏（京都工芸繊維大学教授）

「農業技術史から見た四季耕作図」

▼とき 3月6日(日) 午後2時から

▼ところ 講座室

▼講師 河野通明氏（神奈川大学名誉教授）

○ミュージアム・コンサート

「タンゴの魅力に酔いしれて」

▼とき 2月6日(日) 午後2時から

▼ところ エントランスホール

▼演奏 高橋誠アコースティックバンド

▼問合せ 安城市歴史博物館（☎776625）

愛知県だより

愛知県図書館・愛知芸術文化センターアートライブラリー 休館のお知らせ

資料の整理・点検のため、次の日程で休館します。

○県図書館

2月24日(木)～3月10日(木)

○アートライブラリー

2月14日(月)～3月3日(木)

▼問合せ 県図書館（☎0522323）・アートライブラリー（☎052(971)5511）

TEL 0566-83-1111(代表)
 ※問合せは知立市役所 FAX 0566-83-1141
 E-mail : info@city.chiryu.lg.jp

第15回 パティオ入会地ギャラリー展

一つの展示スペースを分割し、3団体同時に展示するギャラリー展です。

- ▶とき 2月9日(水)～13日(日)
午前10時～午後5時
- ▶ところ 文化会館2階ギャラリー
- ▶入場料 無料
- ▶展示内容

[Aスペース] フォト写楽写真展(写真)
 [Bスペース] バレンタイン企画「みんなのギフト」それぞれの気持ち作品展(Ryukiパステル教室作品)
 [Cスペース] 悠遊会水墨画展(水墨画・墨彩画)



- ▶問合せ 文化会館 ☎83-8100



愛知室内オーケストラ スプリングコンサート2011 ～オーケストラはおもちゃ箱?～



愛知室内オーケストラは、2002年に愛知県立芸術大学出身の若手演奏家により結成されたプロのオーケストラです。学校公演で定評のあるこのオーケストラが、パティオ池鯉鮒の花しょうぶホールでファミリーコンサートを開催します。



花しょうぶホールがおもちゃ箱に変身?赤ちゃんから大人まで、オーケストラの生演奏にふれられるこの機会をお見逃しなく!

- ▶とき 3月12日(土) 午後2時開演
- ▶ところ 文化会館 花しょうぶホール
- ▶出演 愛知室内オーケストラ
平光保(指揮) 田中ふみえ(司会・語り)
- ▶曲目 ロッシーニ/どろぼうかかさぎ序曲
愛知室内オーケストラ オリジナル楽器紹介メドレー
音楽物語「おもちゃ箱」
- ▶チケット料金 1,000円(全自由席)
未就学児は無料、ただし要整理券
- ※ベビーカーのまま鑑賞可能なエリアもあります。(要予約)
- ▶チケット取扱い 文化会館 ☎83-8100
- ※整理券のお求め、ベビーカーエリアの予約も文化会館まで。
- ▶問合せ 愛知室内オーケストラ ☎052-799-4423

平成23年度「ヤング・パティオウェーブ」スタッフ募集

パティオ池鯉鮒 ホールボランティア募集

文化会館では、市内の中学生・高校生の皆さんに劇場文化に親しんでいただくため、ホールボランティア「ヤング・パティオウェーブ」参加者を募集しています。年数回、演劇・音楽・伝統芸能などの公演の受付(チケット切・プログラム配布)等を体験し、公演を鑑賞します。保護者の参加も可能です。

▶対象 市内に在住する中学生・高校生。文化会館への送迎に責任の持てる保護者の同意が必要です。送迎する保護者1人に限り同伴参加できます。
 ※右記説明会に参加できることが条件です。

▶内容 文化会館の自主公演で、受付や案内をパティオ・ウェーブ(ホールボランティア)のフロントセクションと一緒に社会学習。開演後は客席で鑑賞。すべて無償・無料です。

▶保険 協会がボランティア保険に加入。当保険の補償以外の責任は負いかねます。

▶期間 1年・延長も可能。年数回、指定の公演に参加。
 *参加鑑賞公演は未定です。平成23年度に文化会館で催す音楽・演劇等の公演で年4回程度を予定。

▶説明会・研修 5月29日(日) 午前10時～正午
 文化会館・講義室(同伴参加者も出席のこと)

*説明後、館内見学後かきつばたホールホワイエで専門講師による接遇・マナー研修を行います。

▶申込み方法 所定の申込書にご記入の上、写真(上半身3cm×4cm・モノクロ可)を2枚添えて、4月30日(土)までに文化会館へ。(郵送可)

*申込書は会館ホームページからダウンロードできます

▶申込み・問合せ ちりゅう芸術創造協会 事業係(文化会館内) 〒472-0026 知立市上重原町間瀬口116
 文化会館 ☎83-8100 FAX 83-8110

電子メール patio@patio-chiryu.com



プログラムをお渡ししたり、お席までの案内を行います。