

市政全般の情報を皆さんにお知らせします。

# 市政トピックス

## 防犯対策物品購入費等補助金制度をご利用ください

安心安全課 防犯交通係

(☎) (95) 0115

皆さんのご家庭では防犯対策をしていますか？平成24年10月から、市では防犯対策物品にかかる費用に対し補助金を交付する制度を開始しています。補助金額は購入費等に対して2分の1で、最大1万円までです。

制度開始から好評をいただき、皆さんのご協力により前年度比で住宅対象侵入盗と乗物盗は減少傾向にあります。車上狙いや部品狙いは増加しています。この制度はこれらの犯罪を抑える目的の物品を対象としていますので、まだご利用でない人はぜひご検討ください。また、ご購入を検討されている商品がこの制度の対象になるか不明な場合はご相談ください。

- 補助金申請に関する注意点
- ・提出物として「施工前の写真」と「施工後の写真」が必要です。
- ・市内のお店で購入してください。(レシートが必要です)
- ・事務所や店舗への防犯対策は対象となりませんのでご注意ください。



## 駐車場防犯カメラ設置費補助金制度が改正されました

安心安全課 防犯交通係

(☎) (95) 0115

平成24年10月開始の「駐車場防犯カメラ設置費補助金制度」が、今年から次のように改正されました。

○補助対象者に工場経営者が追加  
これを機に工場の防犯力を向上させてはいかがでしょうか？

この制度の要件は次の通りですが、他にも多数要件がありますので、ご検討の際はぜひ一度ご相談ください。

- ▼対象
  - ・5戸以上の集合住宅駐車場
  - ・貸し駐車場
  - ・商業施設の一般客用駐車場
  - ・町内会が管理する駐車場
  - ▼割合 機材費の2分の1
  - ▼最大補助額 防犯カメラ1台5万円、録画装置1台12万5千円
- ※その他要件多数あり。



## 平成26年度 知立市防災シンポジウム

▼パネリスト



伊那市長  
白鳥孝氏



鯖江市長  
牧野百男氏



魚津市長  
澤崎義敬氏



下呂市長  
野村誠氏



能美市長  
酒井悌次郎氏



栗東市長  
野村昌弘氏

大規模災害が発生した際の自治体間での相互応援のあり方や、受け入れ側の体制について、「災害時相互応援協定」を結んでいる県外の各自治体首長の皆さんをお招きし、意見交換を行います。



- ・知立市自主防災会連絡協議会長 知立市長
- ・入場料 無料
- ※事前申込みは不要ですので、会場に直接お越しください。
- ▼定員 300人
- ※会場の定員を超えた場合は、入場をお断りすることがあります。
- ▼問合せ 安心安全課 防災係 (☎) (95) 0160

## リリオ出張所をご利用ください

住民票の写しや印鑑証明書は、市役所がお休みの土・日曜日や祝日でも、リリオ出張所で取得できます。

ぜひご利用ください。

■所在地 知立市中町中132(リリオ・コンサートホール1階)

■ご利用いただけるもの

- ・住民票の写しの交付
- ・印鑑証明書の交付
- ・年金の現況証明
- ・ごみ袋、し尿券、粗大ごみ処理券(シール)の販売
- ・市税、上下水道料金等の納付(期限内のみ)

■利用時間

[平日] 午前9時～午後8時

[土・日曜日、祝日] 午前9時～午後5時

■休所日

毎週木曜日、12月29日～翌年1月3日

■問合せ

リリオ出張所 (☎83-3251)

市民課 (☎95-0152)



もしもの時、交通事故から乳幼児を守るため、チャイルドシートを正しく装着して出かけましょう。  
市では、一時的にチャイルドシートが必要になった人や、購入を予定している人の試用のために、2週間の無料貸出を行っています。種類は、ベビーシート、チャイルドシート、ジュニアシートの3種類です。希望される人は、安心安全課へお申込みください。(電話予約可)

チャイルドシートの短期貸出  
安心安全課 防犯交通係  
(☎950115)

高齢者の運転免許証の  
自主返納を支援します  
安心安全課 防犯交通係  
(☎950115)

高齢ドライバーが加害者となる交通事故が増加している現状を踏まえ、市では、高齢ドライバーによる交通事故を減少させるため、運転免許証を自主的に返納する65歳以上の市民を対象に次の支援を行います。  
・顔写真付の住民基本台帳カードの発行手数料無料交付  
・ミニバス乗車券(2年分) 贈呈  
また、平成25年4月から、ミニバス乗車券を満了月に一度だけ更新できよう改正しました。この機会にぜひご利用ください。

手続きの手順

【免許証返納】

①安城警察署(交通課交通総務係)

「受付時間」午前9時～11時、午後1時～3時(土・日曜日、祝日、年末年始を除く)

本人が運転免許証を持って行き、申請する。(手数料無料)

○申請による運転免許の取消通知書

○取消された運転免許証を受け取り、知立市役所へ。

【支援の申請】(ミニバス乗車券)

②知立市役所3階安心安全課

「受付時間」午前8時30分～午後4時30分(土・日曜日、祝日、年末年始を除く)

○ミニバス乗車券(2年分)を受け取ります。

【支援の申請】(住民基本台帳カード)

③知立市役所1階市民課で顔写真付住民基本台帳カードの交付申請をします。

「必要なもの」

○申請による運転免許の取消通知書

○取消された運転免許証

○顔写真1枚(縦4.5cm×横3.6cm、無帽無背景で、6か月以内に撮影されたもの)

○印鑑

※安城警察署で免許返納手続きを行うと、その時点で免許証が無効になります。その後は、絶対に車を運転しないでください。

※支援の申請期限は、免許証返納をした日から1か月以内です。

▼よくある質問

Q1. 免許証の期限が切れているけど返納できますか？

A1. 大変申し訳ありませんが有効期限の切れた免許証は返納できません。

Q2. 返納するには市役所へ行けばいいの？

A2. 自主返納は安城警察署で受け付けています。市役所では返納した人への支援事業を行っています。

Q3. 免許証がなくなると顔写真付きの身分証明書がなくなっちゃうよ！?

A3. 警察署で返納の際に「運転経歴証明書」という免許証に代わる身分証明書が発行できます。発行に1千円かかりますが、即日発行、一生更新必要無し、高齢者には提示することで割引サービス(高齢者交通安全サポーター企業のみ)と大変便利なカードです。

Q4. 高齢者じゃないけど返納できるの？

A4. 返納は年齢に関係なく行えます。ただし、高齢者用のサービスや市の支援事業は対象外となります。

Q5. 返納したあとに必ず市役所へ行かないといけないの？

A5. 返納支援事業のサービスを希望される場合は3階の安心安全課へお越しください。希望されない場合は必要ありません。

小麦病害防除を実施します

あいち中央農業協同組合営農部

営農資材課 (☎)73(4402)  
農畜産課 (☎)73(4406)

小麦の安定生産に向けて、病害防除を実施します。散布中の音などでご迷惑をおかけする場合がありますが、ご理解・ご協力をお願いします。

○住宅周辺、隣接作物、公共施設等の周辺では、緩衝区を設け十分に注意して散布作業を行い、強風等飛散の可能性がある場合は行いません。  
○散布作業中は危険ですので、近寄らないでください。

▼散布時期 4月中旬～5月上旬  
▼散布場所 市内小麦栽培ほ場(水田)

▼散布方法 乗用管理機および無人ヘリコプター

▼使用薬剤 小麦赤かび病用殺菌剤(農水省登録農薬)

「花と緑の写真」を募集します

都市計画課 公園緑地係

(☎)95(0157)

～あなたのおすすめスポットを

教えてください～

市では「花と緑のまちづくり」推進の一環として、「花と緑の写真」を募集しています。あなたが知っている、市内で見られるおすすめの花と緑の景色を、写真と一緒に告知

らせくください。散歩や通勤途中で見つけた名木、地域で人気のお花見スポットなど、おすすめの花見スポットを教えてください。お寄せいただいた情報は市ホームページで紹介していきます。

▼応募方法 氏名、ホームページ掲載時のニックネーム、電話番号、花・木の名前、撮影場所(目印となるものなど場所を特定できること)、撮影時期、おすすめポイントを明記し、写真(全景がわかる写真。Eメールで提出の場合は、JPEG形式で1M以内)を添付して郵送、Eメールで応募してください。

▼応募先 〒472-8666 住所不要 知立市役所都市計画課公園緑地係、Eメール [tosikeikaku@city.chiryu.lg.jp](mailto:tosikeikaku@city.chiryu.lg.jp)

▼応募期間 通年

▼注意事項

- ・個人宅の情報に関わる場合や募集の趣旨に沿わない場合は、掲載できないことがあります。
- ・応募写真は自身で撮影したものに限りません。また、応募写真の著作権は本市に帰属するものとします。
- ・提出された写真は、市作成の「花と緑のカレンダー」への掲載候補写真とさせていただきます。



# 小規模契約希望者登録制度

～参加希望者は登録を～

市では、市内業者の受注機会の拡大を図るために、「小規模契約希望者登録制度」を実施しています。

小規模契約希望者登録制度は、建設業の許可がないなどの理由により、競争入札参加資格申請ができない市内事業者のうち、内容が軽易で履行の確保が容易であると認められる小規模契約(設計額50万円以下)の見積もりなどに参加する業者の皆さんを登録する制度です。

▶登録できる業種

- ・建設工事(建設業許可がない場合等)
- ・その他委託(役務の提供等)

▶登録資格

市内に主たる事業所を有する法人または住民登録のある個人で、知立市競争入札参加資格者登録名簿に登録されていない人。ただし、希望する業種を履行するために必要な資格・許可は必要です。

- ▶受付期間 随時受付(市役所開庁時のみ)
- ▶受付場所 市役所3階 総務課契約検査係
- ▶提出書類 市指定様式(市ホームページ・総務課契約検査係にあります。)
- ※詳細は、市ホームページをご覧ください。総務課契約検査係へお問合せください。
- ▶問合せ 総務課 契約検査係 (☎95-0147)



TEL 0566-83-1111(代表)  
FAX 0566-83-1141  
E-mail : info@city.chiryu.lg.jp

※問合せは知立市役所

生け垣設置に補助金を  
交付します

都市計画課 公園緑地係

(☎)95)0157)

緑のある街並み、緑化の推進を図るため、生け垣設置に対し予算の範囲内で補助金を交付します。

▼補助対象の主な内容

- ① 公共的道路に沿って延長2 m以上生け垣を設置すること
- ② 樹木は、高さ90 cm以上
- ③ 延長1 m当り2本以上植樹すること

▼補助金を受けられる人

市内に土地を所有している人で、市税を完納していること  
※集合住宅等で複数の人が共同で生け垣を設置する場合は、代表者を決めて申請してください。

▼補助金の額

- 新たに生け垣を設置する場合  
必要経費の3分の2の額  
(限度額6万円)
- ブロック塀等取り壊して当該場所に生け垣を設置する場合  
必要経費の3分の2の額  
(限度額10万円)

※この制度を利用される人は、工事にかかる前に申請手続きをしてください。工事着手後の申請は受付できません。詳しくは市ホームページまたは都市計画課までお問合せください。

猫は家の中で飼いましょう

環境課 環境保全係 (☎)95)0154)

交通事故で死亡したり、ケガをする猫が大変増えていきます。ドライバーが猫を避けようとして、事故を起こす危険もあります。

猫は犬と異なり、首輪や鑑札がありません。車にはねられて死亡したり猫は、飼い主不明のまま処分されてしまいます。このようなことにならないためにも、猫は家の中で飼いましょう。

また、屋外に出すと病気をうつされたり、害虫を家の中に持ち込んだり、他人の家の庭を荒らしたり、糞尿で汚したりします。  
猫は人にとって、大変身近な愛玩動物です。家の中で大切に飼いましょう。



野良猫にむやみにエサを与えるのはやめましょう。野良猫が集まってきて、糞尿等でご近所が迷惑をしています。責任を持って自分で飼いましょう。

平成27年成人式実行委員募集!

一生に一度の成人式あなたの方で、心に残る成人式を創りあげてみませんか?

- ▼対象者 平成6年4月2日〜平成7年4月1日生の人で、月1回程度の実行委員会(第1回実行委員会は5月22日(木)午後7時から開催予定)と、成人式当日の式典、自主企画に携わることができる人
- ▼役割 式典では、各中学校推薦の実行委員12人とともに、典礼(司会)、誓いの言葉、国歌斉唱のピアノ伴奏等を行っていただきます。
- また、式典終了後に行う自主企画イベントの具体的な内容を決め、運営を行っていただきます。

※平成26年は思い出のスライドショー、ビデオレター等を企画運営しました。

- ▼募集人数 2人程度
- ▼申込み 5月9日(金)(必着)までに、ハガキ(〒472-8666住所不要 知立市役所生涯学習スポーツ課、FAX(83)1166)、Eメール(shogai-gakushu@city.chiryu.lg.jp)のいずれかで、①「成人式実行委員希望」、②郵便番号および住所、③氏名(フリガナ)、④生年月日、⑤電話番号を記入してお申込みください。
- ▼問合せ 生涯学習スポーツ課 生涯学習係(中央公民館内) ☎(83)1165 月曜休館)

寄付金送金のご報告—平成26年知立市成人式実行委員会—

平成26年1月12日(日)に開催されました知立市成人式での自主企画イベント(記念集合写真)について、写真代金のうち30,085円を、世界中の子どもたちの生命が守られ、健やかに成長できることを願い、(財)日本ユニセフ協会に寄付しました。新成人の皆さん、ご協力ありがとうございました。  
▶問合せ 生涯学習スポーツ課 生涯学習係(中央公民館内) ☎83-1165 月曜休館)



☆平成27年知立市成人式のお知らせ☆

○とき 平成27年1月11日(日) 午後1時30分式典開始 ○ところ 文化会館(パティオ池鯉鮒)

国民健康保険税 よくあるQ&A

国保医療課 国保年金係

(☎) 95-0123

Q1. 職場の健康保険に加入しているのに、私宛てに国保税の納税通知書が届いたのはどうしてですか？

A1. 同世帯の人が国保に加入すると、国保税は世帯主に課税されるからです。

Q2. 1月に会社をやめたのですが、4月に加入の手続きをすると、国保税は4月分から発生しますか？(※例参照)

A2. いいえ、1月分から発生します。

Q3. 職場の健康保険に加入しました。手続きは必要ですか？

A3. はい、必要です。

国保喪失の届出が遅れると、国保税の督促状が届いたり、国保税が口座から引き落とされてしまう場合があります。社会保険加入後に、国保の保険証を使用して受診した場合、国保負

担分の医療費を返還していただくこととなります。

Q4. 所得がないと国保税が安くなる

と聞きましたが、手続きは必要ですか？

A4. 国保税の軽減について特に手続きは必要ありませんが、世帯主および国保加入者の所得の申告が必要です。

Q5. 平成26年度の国保税の納税通知書はいつ届きますか？

A5. 7月中旬頃送付予定です。

Q6. 国保税を口座振替で納めることはできますか？

A6. はい、できます。

口座振替を希望する人は、国保加入時に預金通帳と銀行印をお持ちください。平成26年度から口座振替を希望する人は6月末日までに「口座振替依頼書」を国保医療課または指定金融機関へご提出ください。

※例: 1月に会社をやめて 4月に国保の加入の届出をした場合



西三河都市計画事業 知立駅周辺土地区画整理事業換地計画(一工区)の縦覧

都市開発課 市街地整備係

(☎) 85-5881

この事業における再開発区域(一工区)での換地計画(案)の縦覧を行います。

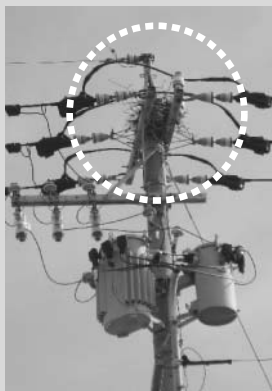
なお、意見のある利害関係者は、縦覧期間内に、知立市長に意見書を提出することができます。

▼縦覧期間 4月18日(金)～5月1日(木) 午前8時30分～午後5時15分  
▼縦覧場所 市街地整備事務所



位置図

カラスの巣作りによる停電防止について、中部電力からのお願い!!



毎年3月から5月にかけて、カラスの巣作りがピークとなります。

- カラスは、巣作りに金属製ハンガーなどを使うことがあり、電柱の上に乗ると、漏電や短絡(ショート)で、広範囲な停電を発生させる恐れがあります。
- 中部電力では、パトロールを強化して、カラスの巣作りの発見と停電防止措置に努めていますが、市民の皆さんにも、次のとおりご協力をお願いします。

お願い事項

- 1 金属製ハンガー・針金等を物干し竿やゴミ捨て場に放置しないようお願いします。
- 2 電柱の上にかラスの巣を発見したら、お近くの中部電力までご連絡をお願いします。

ご連絡先 中部電力(株)刈谷営業所 (☎) 0120-985-620

※ご通報により、現場の状況を確認し、停電を防止する措置(巣の撤去・金属類の除去等)を実施させていただきます。