



知立市は、Pitch FMと  
災害時の放送に関する  
協定を結んでいます。

**Pitch FM83.8**

# 暮らしの情報

催し物、講座・教室のご案内など生涯学習情報がいっぱい!

## 催し

### 図書館 絵本の時間

▼とき 2月5日(木)・12日(木)・19日(木)・26日(木) 午後2時30分から、19日(木)は、午前11時からも行います。

▼ところ 図書館 おはなしコーナー

▼行う人 図書館職員・ボランティア

▼内容 絵本の読み聞かせ・ミニブックトーク・紙芝居など

▼問合せ 図書館 (☎83)1131

### 図書館 紙芝居の会

▼とき 2月21日(土) 午後2時から

▼ところ 図書館 おはなしコーナー

▼行う人 あおみの会 朗読グループ

▼内容 「はるのかぜ」「はしれきようりゆうパラソー」

▼問合せ 図書館 (☎83)1131

### わくわくブックトーク おすすめ本を紹介します

ブックトークとは、ある1つのテーマにそって、たぐさんの本を順番よく紹介することです。知らない

本に出会えるチャンスです。ぜひ、聞きに来てください。

▼とき 2月8日(日) 午後2時30分から

▼ところ 図書館 おはなしコーナー

▼内容 冬のとしょかんレストラン

▼対象 幼児・小学生

▼行う人 図書館職員

▼問合せ 図書館 (☎83)1131

### 第18回 知立市社会福祉大会・記念講演会

地域福祉の一層の推進を図るため、知立市社会福祉大会と記念講演会を開催します。

入場は自由で、講演会のみ参加も可能です。ぜひご来場ください。

▼とき 2月12日(日)

▼大会式典 午後1時30分から(受付開始 午後0時30分から)

▼記念講演 午後2時30分から

▼ところ 文化会館(パティオ池鯉鮒)かきつばたホール

▼内容

【大会式典】福祉功労者の顕彰等

【記念講演】私が『あきらめない心』を語るなら

・講師 佐野有美氏(車椅子のアーティスト)

生まれつき手足の欠損というハンディがあるからこそ



語れる「あきらめない心」

「特別じゃない、私は普通の女の子」として歩んできた人生。さまざまな想いを講演します。

▼問合せ 社会福祉協議会(福祉の里八ツ田内) (☎82)8833

### 第33回 パティオ入会地ギャラリ展

平成20年度から開催し、好評をいただいている「パティオ入会地ギャラリ展」。一つの展示スペースを分割し、3団体同時に展示するギャラリ展です。「文化の入会地」をめざすパティオの企画です。

▼とき 2月11日(祝)15日(日) 午前10時〜午後5時

▼ところ 文化会館 2階ギャラリ

▼展示内容

【Aスペース】

第7回フォト写楽写真展(写真展)

【Bスペース】

写真と絵本のおやこ展(写真と絵本展)

【Cスペース】

悠遊会作品展(水墨画・墨彩画展)

▼入場料 無料

▼問合せ 文化会館(パティオ池鯉鮒) (☎83)8100



広告

## 弁護士法人 白濱法律事務所

(愛知県弁護士会所属)

- 不動産、建築トラブル
- 相続、遺留分、離婚
- 債権回収
- 交通事故、労災事故
- 企業法務
- 破産、債務整理
- 刑事

相続、離婚、債務整理、交通事故被害の相談は初回30分無料

弁護士 白濱 重人  
 弁護士 香川 広志  
 弁護士 武林 寛明  
 弁護士 西尾 祐一郎  
 弁護士 三島 侑子  
 弁護士 居石 孝男  
 弁護士 新海 久美子

刈谷事務所 ☎0566-91-0210

刈谷駅南口よりすぐ  
刈谷市若松町2丁目2番地

岡崎事務所 ☎0564-54-3777

JR岡崎駅東口よりすぐ  
岡崎市羽根町字北ノ郷45

▶ <http://si-law-office.com>

TEL 0566-83-1111 (代表)  
 ※問合せは知立市役所 FAX 0566-83-1141  
 E-mail : info@city.chiryu.lg.jp

**ウォーターパレスKC  
旧回数券の使用終了**

平成25年10月末日までに購入したプールの回数券は、平成27年3月31日をもって使用を終了します。この回数券をお持ちの人はお早めにご利用ください。

▶問合せ ウォーターパレスKC(☎24-6261)

▼とき 2月11日(祝) 午後1時〜4時  
 ▼ところ 文化会館 茶室

2か月に一度、文化会館内の茶室・知心庵で「呈茶DEパティオ」を開催しています。お気軽にお越しください。

**呈茶DEパティオ・2月**

▼席主 宗徧流 保田宗雄氏  
 ▼茶券 一席 500円  
 ▼問合せ 火〜金曜日の午前10時〜午後4時までに文化協会事務局(文化会館内) ☎(83)0151

**文化協会 月釜茶会**

文化協会では、市民の皆さんが気軽に茶席を楽しんでいただけるように毎月茶会を開催しています。ぜひご参加ください。

催し(つづき)

**講座・教室**

▼呈茶 売茶流煎茶同好会(売茶流)  
 ▼お茶券 1人100円  
 ※次回 4月14日(火)予定  
 ▼問合せ 文化会館(パティオ池鯉鮒) ☎(83)8100

**親子で作ろう 米粉のお菓子  
「おこしもの」教室**

昔ながらのひな祭りのお供えものである「米粉のお菓子」おこしものを親子で作ってみませんか?

▼とき 2月28日(土) 午後1時〜3時30分ごろ  
 ▼ところ 中央公民館 料理実習室

▼対象 市内在住の親子(一組3人まで)  
 ▼定員 24組(申込み順)  
 ▼参加費 1組300円

▼主催 農村生活アドバイザー協会  
 農村輝きネット知立  
 ▼申込み・問合せ 経済課農政係 ☎(95)0153へ。

**剪定講習会**

▼とき 3月9日(月)・10日(火)の2日間 午前10時〜午後3時  
 ※雨天等中止、1日のみの受講も可

▼ところ 八ツ田小学校 校庭  
 ▼講師 シルバー人材センター会員

▼対象 60歳以上の市内在住者  
 ▼定員 25人  
 ▼受講料 無料  
 ▼持ち物 剪定鋏・刈り込み鋏・弁当等(作業しやすい服装と靴)  
 ※道具の無い人は貸出します。  
 ※自転車、徒歩でお越しください。  
 ▼申込み・問合せ シルバー人材センター(いきがいセンター内) ☎(82)5800へ。

**視覚障がい者ガイドボランティア養成&体験講座**

視覚障がい者やガイドへの理解を深めると共に、障がい者との交流やガイドボランティアの実体験をしてみませんか?  
 ▼とき 3月7日(土) 午前10時〜午後0時30分

▼ところ 福祉の里八ツ田(地域福祉センター)「さくら・うめ」  
 ▼内容 視覚障がい者の生活、移動介助の基礎知識・基本動作、屋内・屋外移動介助の技術

▼講師 ボランティアあいつちの皆さん  
 ▼対象 小学生以上の人(小学1〜4年生は親子で参加)  
 ▼定員 10人  
 ▼受講料 無料  
 ▼持ち物・服装 筆記用具、活動しやすい服装

▼申込み・問合せ 2月2日(月)午前9時から知立市ボランティア・市民活動センター(☎(82)3339 FAX(82)3385)へ。

広告

**相続・遺言・贈与**

司法書士 **無料相談会** 開催!

刈谷駅前・相続相談室

●気になる事をちょっと聞きたい。  
 ●相続手順のやり方を知りたい。  
 ●費用がどれくらいかかるのか知りたい。  
 ●遺言書の書き方について知りたい 等々  
 お気軽にご相談下さい。ご相談は無料です。

司法書士 今井裕司 ※業務範囲:司法書士法3条、29条1項1号に定める業務。事件着手後は費用発生。

刈谷市福生町2-29-2k-frontビル3階

あいち司法&相続 ☎0120-130-914

広告

**葬儀**

専用ホール

ご遺族にきちんと寄添い丁寧なサポート!!  
 フランチャイズ店に負けない 高いサービス 低価格を実現

フューナリアル前嶋

**かきつばた会館**

TEL 0566-85-1194

知立市山崎馬場3-3 山崎交差点角

家族葬より小さい身内葬プランあり

真宗大谷派(東本願寺)・浄土真宗本願寺派(西本願寺)  
 曹洞宗・浄土宗・日蓮正宗・日蓮宗・真言宗・天理教  
 創価学会・友人葬・お別れ会・音楽葬 など  
 宗旨・宗派・お寺をとわず『どなたでも』ご利用が出来ます。

詳しくはホームページ又は問い合わせを  
<http://www.sogiya.jp/>

三国屋葬具本舗 前嶋商店  
 知立市内幸町104 ☎(0566)81-3619

講座 つづき

外国人の子どものための日本語教室ボランティア養成講座

現在日本語教室などで活躍されているボランティアの皆さんのスキルアップを図ります。

- ▼とき 2月28日(土) 午後1時30分～4時(受付 午後1時から)
- ▼ところ 中央公民館2階 中会議室(乗り合わせ等で来場ください。)
- ▼内容 スキルアップ講座
- ▼【講義】教科指導の方法と岩倉市の事例紹介(講師 岩倉市日本語・ポルトガル語適応指導教室主任 加納一城氏・田野岡幸氏)
- ▼【グループ討議】講義を受けての討議、参加者同士の意見・情報交換、各参加者の抱える課題を共有するほか、講師からアドバイスも行います。
- ▼受講料 無料
- ▼定員 40人(先着順)
- ※定員に達し、参加いただけない場合のみご連絡します。
- ▼申込み・問合せ 氏名、電話、Eメール、日本語学習支援活動歴(所属団体名・活動年数)を記入し、EメールまたはFAXで協働推進課協働人権係(☎95)0144 FAX(83)1141 Eメール kyodo-suisin@city.chiryu.jp)へ。

楽しく学ぼう！  
防災・減災教室

防災・減災について学ぶ講義と、非常食作り体験をします。今回はポリ袋クッキングに挑戦。失敗しても大丈夫。楽しく防災・減災について学びましょう。ご家族や友人同士、お一人でも、気軽にご参加ください。

- ▼とき 2月28日(土) 午前9時30分～午後0時30分
- ▼ところ 福祉の里八ツ田
- ▼内容
- ▼【講義】「守ろう！自分の命・家族の命」(3階さくら)
- ▼【非常食作り体験】「ポリ袋クッキングに挑戦」(2階調理室)
- ▼講師 知立市防災ボランティア連絡会
- ▼対象 どなたでも(小学4年生以下は保護者同伴)
- ▼定員 30人(先着順)
- ▼参加費 200円(材料費)
- ▼持ち物 1人につき牛乳パック3本(開封後、切り開いていないもの)、三角巾、エプロン、手拭きタオル
- ▼申込み・問合せ 2月4日(水)午前9時～20日(金)までに電話で知立市ボランティア・市民活動センター(☎82)3339へ。

神経系難病患者・家族教室

- ▼とき 2月20日(金) 午後2時～4時

▼ところ 衣浦東部保健所3階 大会議室

▼対象 神経系難病患者とその家族

▼内容

①「今、災害が起きたらどうしますか?皆で考える災害の備え」

②交流会

▼申込み・問合せ 2月18日(水)までに衣浦東部保健所健康支援課 地域保健グループ(☎21)4778へ。

メタボ脱出のための栄養・運動講座

メタボリックシンドロームとは、過剰な内臓脂肪が原因で、高血圧・糖尿病・脂質異常症などの生活習慣病にかかりやすく、脳梗塞や心筋梗塞などへ進行する可能性も高い危険な状態です。

しかし、内臓脂肪は運動や食事内容を直すことで改善できます。栄養講座でバランスのとれた食事のポイント等を学び、運動講座では効果的なウォーキングや簡単にできる運動を実際に行います。

毎日の目標を決めて生活改善を始め、内臓脂肪を減らしましょう。

- ▼とき 2月12日(木) 午前10時～11時30分、午後1時30分～3時
- ▼ところ 保健センター2階 講座室
- ▼内容 講義

午前・栄養講座、午後・運動講座(午前または午後のみ参加、両方の参加、どちらでも可)

スポーツ

知立オープン卓球大会

- ▼とき 3月29日(日) 午前9時受付、9時30分開始
- ▼ところ 福祉体育館 主競技場
- ▼種目 混合ダブルスAの部(試合当日のチーム合計年齢が110歳未満)／混合ダブルスBの部(試合当日のチーム合計年齢が110歳以上)／女子ダブルスの部
- ▼対象 高校生以上の人(参加種目は一種目のみ)
- ▼定員 各種目40チーム(先着順)
- ※ユニフォームは自由、ただしゼッケンは必ず着用すること
- ▼参加費 1組2千円
- ▼申込み 3月1日(日)までに現金書留により、富楽弘(〒472-0007 知立市牛田町西裏71)へ。
- ▼問合せ 卓球協会 富楽(090-1239-4768)または荒木(090-3950-1398)

# 寄付

「ご寄付ありがとうございました。」  
 (敬称略)

■社会福祉協議会へ

〈現金の寄付〉

- ・年輪クラブ 2千円
- ・大田照夫 1万円
- ・知立山車文楽・山町人形連 8千330円
- ・ヤオスズキララ店お客様一同 1万138円
- ・片岡遥 3千円
- ・愛知県立知立高等学校 1千67円
- ・愛知県立知立高等学校3年7組 7千767円
- ・愛知県立知立高等学校3年8組 6千300円
- ・谷田町東長根のお地蔵様 925円
- ・知立市地域婦人会連絡協議会 1万円
- ・社交ダンス同好会ラルゴ 5千円
- ・知立ライオネスクラブ 8万円
- ・〈物品の寄付〉
- ・山本学園 クリスマスケーキ 2ホール

## 第7回 知立市民ゴルフ大会

台風で中止となった大会を次のとおり開催します。

- ▶とき 3月17日(火) 午前8時35分開始
- ▶ところ ロイヤルカントリークラブ下山コース
- ▶対象 市内在住・在勤の一般男女
- ▶試合方式 ダブルペリア方式による18ホールストロークプレー
- ▶定員 120人(30組)
- ▶参加費 1人2千円(当日徴収)
- ※プレー代等は、別途各自で精算(ビジターの場合、昼食・パーティー代込みで1万4千500円程度)
- ▶申込み 2月21日(土)までに体育協会事務局(福祉体育館内 FAX 82-8311 午前9時~午後5時・月曜休館)へ。
- ▶問合せ 体育協会ゴルフ部 杉山(☎090-1101-7490)

## 西三河イベントだよ

### 「西尾市」天下の奇祭 鳥羽の火祭り

約1千200年前から伝わる国指定の重要無形民俗文化財の神事です。厄男を中心に「ネコ」と呼ばれる奉仕者が燃え盛る「すずみ」の中に飛び込み、神木と十二縄を競って取り出し神前に供えます。その結果によって、今年の天候や作物の出来具合を占います。



▼とき・内容 2月8日(日) 午後3時：みそぎ出発 午後7時30分：火祭り開始

※雨天の場合は9日(月)に順延。

▼ところ 鳥羽神明社(西尾市鳥羽町 名鉄三河鳥羽駅から徒歩約10分)

※会場周辺に無料の臨時駐車場がありますが、数に限りがありますので公共交通機関をご利用ください。

▼問合せ 西尾市観光協会(☎0563(65)2170)

## 平成27年度 文化会館ホールボランティア ヤング・パティオウエーブ募集

中高生の皆さん、「ヤング・パティオウエーブ」は、劇場で体験する部活のようなボランティア活動です。

パティオ池鯉鮒では、中学生・高校生・指定の公演にいたため、ホールボランティア参加します。「ヤング・パティオウエーブ」参加者を募集しています。年数回、演劇・音楽・伝統芸能などの公演の受付(チケットもぎり・プログラム配布)などを体験し、公演を鑑賞します。保護者との参加も可能です。



▼募集の内容 文化会館の自主公演等で、受付や案内をパティオウエーブ(ホールボランティア)のフロントセクションと一緒にを行う社会学習。開演後は客席で鑑賞。すべて無償・無料です。

▼対象 市内に在住・在学の中学生・高校生および、その保護者1人

※参加者1人につき保護者1人まで。

※活動時に保護者による参加者の送迎ができる人に限ります。

※保護者のみの参加はできません。

▼定員 20人(先着順)

▼保険 ボランティア活動保険に加入します。費用は一般財団法人ちりゅう芸術創造協会が負担します。なお、保険の補償以外の責任は負いかねますのでご了承ください。

▼参加期間 4月19日(日)~平成28年3月31日(木)(延長可)

▼申込み 所定の申込書に必要事項を記入し、写真(上半身3cm×4cm・モノクロ可)を2枚添えて、3月31日(火)までに文化会館へ。(郵送も可。申込書は文化会館ホームページからダウンロードできます。)

▼説明会・研修会 4月19日(日) 午前10時~正午(文化会館講義室ほか) 同伴参加者も出席すること。説明後、館内見学ののち、接遇マネー研修を行います。この説明会・研修会への参加は必須とします。

▼主催 一般財団法人ちりゅう芸術創造協会(文化会館指定管理者)

▼問合せ 文化会館(パティオ池鯉鮒) ☎(83)8100

### 彫刻作品を寄贈いただきました

日々の暮らしの中で芸術に親しめる野外彫刻プロムナードを整備する事業にご協力いただいている愛知教育大学の名誉教授で、彫刻家の宇納一公氏から彫刻作品「宙」を寄贈いただきました。



作品は知立西小学校に隣接する鳥居公園に設置しています。

他にも公園通り、明治用水緑道に彫刻作品を設置しています。こちらも併せてご覧ください。

▶問合せ 都市計画課 都市企画係 (☎95-0129)

### 歴史民俗資料館 企画展

## 「お雛さまと新しく仲間入りした資料たち」

▶とき 2月14日(土)~4月5日(日) 午前9時~午後5時

毎年多くの市民の皆さんから、貴重な資料をご寄贈いただいています。展示資料は、最近数年間の寄贈・購入資料から選んだものです。

牛田村絵図をはじめとする、知立に関する資料のほか、行器や金杓など昔の暮らしで使われた道具を展示します。

また、雛祭りの季節にあわせ、当館が所蔵するお雛さまや雛祭りに関する資料も展示します。伝統的な風習を取り上げることで、日本ならではの季節の移り変わりを感じてください。

期間中は、展示室でクイズラリーを随時開催します。ぜひご参加ください。

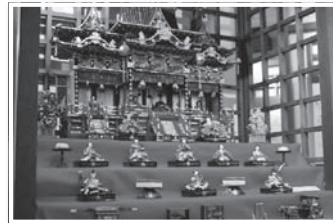
▶ところ 歴史民俗資料館

▶休館日 毎週月曜日、2月27日(金)、3月27日(金)

※展示準備のため2月11日(祝)~13日(金)は臨時休館します。

▶入場料 無料

▶問合せ 歴史民俗資料館 (☎83-1133)



長野県伊那市

## 知立市野外センターへ行こう!



ケビン1棟・1泊 7,640円 (定員5人)  
冷蔵庫・バス・トイレ付です。

テント1張・1泊 500円 (定員6人)



長野県伊那市にある知立市野外センター。標高955mにある展望台からは伊那市街が一望でき、森林浴や夜はバーベキューをしながら星空観察!! (無料の天体望遠鏡あり) また、野外センターを拠点に周辺観光スポットやグルメめぐりも楽しめます。

■申込受付 利用希望日の6か月前~3日前までです。休日前、お盆期間は大変混み合います。お早めに申込みください。なお、小・中学校の山の学習の日は、一般の人は利用できません。

■使用料 衣浦東部広域行政圏(知立市、碧南市、刈谷市、安城市、高浜市)の在住、在勤、在学者および伊那市民の人は上記の使用料で利用できます。\*管理棟(定員13人)も7,640円で宿泊できます。

■開館日 4月1日~10月31日

■休館日 毎週水曜日(7月20日~8月31日は無休)、11月1日~翌年3月31日(冬季)

※休前日(火曜日等)の宿泊は利用できません。

■申込み・問合せ 中央公民館 ☎83-1165 FAX 83-1166 (午前8時30分~午後9時・月曜休館)

野外センター ☎0265-74-7766 FAX 0265-74-7771 (午前9時~午後5時・開館日のみ)