



知立市は、Pitch FMと
災害時の放送に関する
協定を結んでいます。

Pitch FM83.8

暮らしの情報

催し物、講座・教室のご案内など生涯学習情報がいっぱい!

催し

国際交流野外パーティー

さわやかな秋の一日を愛知教育大
学留学生や研修生の皆さんと一緒に
バーベキューやゲーム、バンブーダ
ンスで楽しく交流しませんか。市民
および近郊外国人の皆さんも、ぜひ
ご参加ください。

▼とき 10月29日(日) 午前11時～午
後2時(雨天決行)
▼ところ 洲原公園デイキャンプ場
(刈谷市井ヶ谷町)

ユネスコ登録記念イベント 特別上演「知立の山車文楽とからくり」

「知立の山車文楽とからくり」を含む全国33の「山・
鉦・屋台行事」が昨年12月にユネスコ無形文化遺産
に登録されました。これを記念して、知立まつりの山
車を特別に巡行して、山車文楽とからくりの上演、お
囃子の披露、山車の担ぎ上げなどを実施するイベント
を開催します。



- ▶とき 11月12日(日) 午前10時～午後4時
 - ▶ところ 本町通り周辺(本町公民館～リリオ・コン
サートホール前交差点)
 - ▶対象 どなたでも
 - ▶観覧料 無料
- ※詳細は広報10月16日号でお知らせします。
▶問合せ 文化課 文化振興係
(歴史民俗資料館内 ☎83-1133)

▼定員 30人(先着順)
▼参加費 中学生以上1千円、小学
生500円、未就学児無料(ただし、小
学生以下の参加は保護者同伴に限
る。)
▼申込み・問合せ 10月18日(水)まで
に電話で国際交流協会事務局(協働
推進課内) ☎(95)0144 土・日曜
日、祝日を除く。へ。



ふれあいコンサート 10月

毎月1回(5月を除く)、パティ
オ池鯉鮒のエントランスロビーで開
催する入場無料のコンサートです。
10月は秋を感じる名曲を、ヴァイ
オリン、サクソフーン、ピアノの三重奏
でお楽しみください。

▼とき 10月12日(木) 午前11時～正
午、午後2時～3時の2回公演
▼ところ 文化会館 エントランス
ロビー
▼出演者 トリオde negro / 橘川綾
(ヴァイオリン)、永井舞(サクソ
フーン)、霜浦陽子(ピアノ)
▼問合せ 文化会館(パティオ池鯉
鮒) ☎(83)8100



おやこDEパティオ

「あかちゃんひろば」

▼とき 10月11日(水) 午前10時～11
時30分
▼ところ 文化会館 和室
▼内容 自由遊び、わらべうた、読
み聞かせ、育児相談など

▼対象 1歳6か月までの子どもと
保護者
▼申込み 不要
▼問合せ 文化会館(パティオ池鯉
鮒) ☎(83)8100



おなかの中の赤ちゃんを聴く
「マタニティーコンサート」

▼とき 10月28日(土) 午前10時30分
～11時30分
▼ところ 文化会館 リハーサル室
1
▼出演者 山田真吾(チェロ)、霜
浦陽子(ピアノ)
▼対象 妊娠中の人(付添い可)
※子どもの同伴はご遠慮ください。
▼定員 50人(先着順)
▼料金 無料
▼申込み 9月21日(木) 午前10時か
ら
※初日は電話☎(83)8102のみ、
翌日から窓口でも受付可
▼問合せ 文化会館(パティオ池鯉
鮒) ☎(83)8100



暮らしの情報

TEL 0566-83-1111 (代表)
 ※問合せは知立市役所 FAX 0566-83-1141
 E-mail : info@city.chiryu.lg.jp



【問合せ】図書館
 ☎83-1131

	とき	ところ	おはなし	内容
絵本の時間	10月5・12・19・26日 いずれも木曜日 午後2:30~ ※19日は午前11:00か らも行います。	おはなしコーナー	図書館職員・ ボランティア	絵本の読み聞かせ・ミニブッ クトーク・紙芝居など
紙芝居の会	10月21日(出) 午後2:00~	おはなしコーナー	あおみの会 朗読グループ	「くぬぎちゃんのくるくるん ぼうし」 「やんちゃきょうりゅうティラ ノン」
ストーリー テリング*	9月23日(祝) 午前11:00~11:30	視聴覚室 (2階)	おはなしの会 ホットケーキ	「だごだごころころ」(日本の 昔話)、「お月さまの話」(ニク レビチョコバ)、「ミアッカどん」 (イギリスの昔話) 他
おはなし会	10月5日(木) 午前11:00~	おはなしコーナー	読み聞かせ グループ ぼちぼちの会	「どうぞのいす」(大型絵本) 「さつまのおいも」(絵本) 「おおきなかぶ」(人形) 他
映画上映会	10月14日(出) 【1】午前10:30~ (日本語吹き替え版) 【2】午後2:00~ (英語版日本語字幕付き)	視聴覚室 (2階)		「英国王のスピーチ」 (上映時間 約120分) ※混雑時は入場制限をする場合 があります。

*ストーリーテリングとは、絵本も紙芝居も人形も使わずにお話だけを聞いて楽しむことです。



広告

弁護士法人 白濱法律事務所

(愛知県弁護士会所属)

- 不動産、建築トラブル
- 相続、遺留分、離婚
- 交通事故、労災事故
- 企業法務
- 債権回収
- 破産、債務整理
- 刑事

相談料無料
(初回30分)

弁護士 白濱 重人
 弁護士 香川 広志
 弁護士 西尾祐一郎
 弁護士 居石 孝男
 弁護士 古田 博大
 弁護士 西森 雄紀

刈谷事務所 ☎0566-91-0210
 刈谷駅南口よりすぐ
 刈谷市若松町2丁目2番地

岡崎事務所 ☎0564-54-3777
 JR岡崎駅東口よりすぐ
 岡崎市羽根町字北ノ郷45

▶ <http://si-law-office.com>

有
料
廣
告

※「広報ちりゅう」発行経費の一部に充てるため、有料広告を掲載しています。内容に関する一切の責任は広告主に帰属します。

図書館・資料館まつり オープニングイベント
ライブラリー・コンサート



今年図書館・資料館が開館30周年を迎えるため、図書館・資料館まつりのオープニングイベントとしてライブラリー・コンサートをこの時期に行います。本に囲まれた空間で、今回は鍵盤ハーモニカ、ヴァイオリン、カホン、ウクレレ、ギター、トイピアノなど、たくさんの楽器を使った演奏をお楽しみいただけます。子どもから大人まで楽しめるコンサートです。



- ▶とき 10月7日(土) 午後5時30分から
(演奏時間：約1時間)
- ※午後5時～7時までコンサート開催のため開館時間を延長します。
- ※貸出・返却等もご利用いただけます。
- ▶ところ 図書館 児童開架(1階)
- ▶演奏者 フライングドクター ▶入場料 無料
- ▶問合せ 図書館 (☎83-1131)

催し(うづぎ)

わらべうたと絵本の会
「親子でいっしょにわらべうた」参加者募集

親子でわらべうた遊びを楽しみながら、わらべうたと絵本を紹介しなす。

- ▼とき・対象 10月15日(日)
- 第1部 午前10時～10時50分
- 「はじめてのわらべうた」
- ・対象 0歳3か月～1歳未満

- 第2部 午前11時～11時50分
- 「わらべうたであそぼう！」
- ・対象 1歳～3歳
- ※どちらかをご選択ください。
- ▼ところ 図書館視聴覚室(2階)
- ▼定員 各部ともに15組(先着順)
- ▼講師 北川美知子氏
- ▼参加費 無料
- ▼申込み 9月23日(祝)から図書館カウンターへ。
- ※電話受付は行いません。
- ▼問合せ 図書館 (☎83-1131)



10月22日～29日開催 入会地ギャラリー展 特別展 ^{おーえん} ○○展 (Oh!縁展)
出展アーティストによるワークショップ参加募集

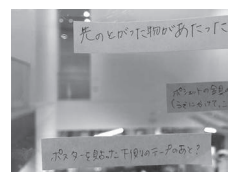
- 家原利明「手で描こう」筆を使わず、手で描く絵
- ▶とき 10月1日(日) 午後1時～3時 ▶ところ 文化会館 ワークショップ室1
 - ▶対象 どなたでも(未就学児は保護者同伴)
 - ▶定員 20人(先着順) ▶参加費 300円
 - ▶内容 手や指を使って、画用紙に絵の具で自由に絵を描きます。



- 田口友里衣「時空を切り取れ」
- ▶とき 10月9日(祝) 午前10時～正午 ▶ところ 文化会館 エントランスロビー
 - ▶対象 3歳以上のペア(未就学児は保護者同伴)
 - ▶定員 10組(先着順) ▶参加費 500円
 - ▶内容 透明な枠を使って、ガラスの向こうの人をトレースして、その背景と「そこにいた人」の空間を切り取ります。



- 田口友里衣「これはなんの跡？」
- ▶とき 10月22日(日)・28日(土)・29日(日) 午前10時～午後5時
 - ▶ところ 文化会館 2階ギャラリー内 ▶対象 どなたでも(未就学児は保護者同伴)
 - ▶定員 なし ※申込み不要 ▶参加費 無料
 - ▶内容 ガラスに残された傷や痕跡に付箋を貼り、一体なんの跡なのかを考えて、その考えを付箋に記します。



- ▶申込み 定員があるワークショップについては、9月23日(祝)午前10時から文化会館窓口で受付
- ※電話予約は23日(祝)午後1時から受付可 (☎83-8102)
- ※定員に空きがあれば当日の飛び込み参加が可能です。
- ※入会地ギャラリー展 特別展 ○○展 (Oh!縁展)の詳細は広報10月1日号に掲載予定です。
- ▶問合せ 文化会館 (パティオ池鯉鮒 ☎83-8100)

TEL 0566-83-1111 (代表)
 ※問合せは知立市役所 FAX 0566-83-1141
 E-mail : info@city.chiryu.lg.jp

スポーツ

スポーツ吹矢（後期）教室 受講者募集

スポーツ吹矢は、障がいのある人も無理なくできるスポーツです。スポーツ吹矢を通して障がいのある人や異世代との交流を図るスポーツ教室です。

▼とき 10月14日～平成30年2月24日の土曜日（全10回） 午前9時30分～11時30分

▼ところ 中央公民館 講堂

▼対象 市内在住・在勤・在学（小学4年生以上）

▼定員 15人（先着順）

▼受講料 大人 3千円

中学生以下 1千950円

▼持ち物 運動のできる服装、飲み物

▼申込み・問合せ 9月16日（土）～30日（土）までに受講料を添えて、生涯学習スポーツ課（福祉体育館内）
 (82)5151 午前9時～午後5時、祝日を除く月曜休館）へ。

スポーツ吹矢無料体験会

スポーツ吹矢に関心がある人、新たなスポーツに取り組んでみようと思っている人など、スポーツ吹矢を一度体験してみませんか。

健康

医師健康講座 「脳血管疾患について学ぼう」

▼とき 9月16日（土）・23日（祝） 各日9時30分～11時30分

▼ところ 中央公民館 講堂

▼対象 市内在住の小学4年生以上

▼定員 なし

▼受講料 無料

▼持ち物 運動のできる服装、飲み物

※スポーツ吹矢道具一式はお貸しします。

▼申込み 不要。当日、直接会場へお越しください。

▼問合せ 県スポーツ吹矢協会 石川（☎0562(48)4872または090-4253-4617）

リフレッシュ体操教室 受講者募集

▼とき 10月11日～平成30年2月28日の水曜日（全10回） 午後1時30分～3時

▼ところ 福祉体育館 柔道場

▼対象 市内在住者

▼定員 30人（先着順）

▼受講料 64歳以下 1千850円
 65歳以上 1千200円

▼申込み・問合せ 9月16日（土）～30日（土）までに受講料を添えて、生涯学習スポーツ課（福祉体育館内）
 (82)5151 午前9時～午後5時、祝日を除く月曜休館）へ。

脳血管疾患は、介護が必要となった要因の第1位であり、平成28年の日本人の死因の第4位でもあります。脳血管疾患には脳出血、脳梗塞、くも膜下出血などがありますが、具体的にどのような病気なのか学んでみませんか？

脳血管疾患は高血圧、肥満、喫煙、飲酒、糖尿病などと密接な関わりがあります。生活習慣を見直すきっかけとして、ぜひご参加ください。

▼とき 10月19日（木） 午後1時30分～3時

▼ところ 保健センター 2階講座室

▼内容 講義「脳血管疾患について学ぼう」

▼講師 深谷皓孝氏（富士病院理事長）

▼定員 50人（先着順）

▼受講料 無料

▼申込み・問合せ 9月19日（火）から保健センター（☎8211）へ電話または窓口でお申込みください。



借金（債務整理・破産）・離婚・相続・交通事故
 労働問題・企業法務・刑事事件など

知立法律事務所

弁護士/石原大輔（愛知県弁護士会所属）

知立駅南へ徒歩4分
 お気軽にお問い合わせ下さい

0566(91)1677

知立市堀切3-1-2杉原ビル2A
www.chiryu-law.jp

相談料 0円
 （交通事故被害・後遺障害・過払い金・借金・相続・遺言以外は初回30分程度）

夜間・土日相談可（要予約）

企業法務・労働・交通事故・後遺障害・過払い金・借金・相続・遺言・離婚・刑事他

弁護士・スタッフ一丸となってサポートいたします！

所属弁護士 43名!!

交通事故・後遺障害 損害賠償額 適正等級
 無料診断サービス実施中

過払い金 無料診断サービス実施中
 最低0円（※回収額の18%（税別）
 ※返済済みの場合）

遺言書 無料診断サービス実施中

※主たる事務所は愛知県弁護士会所属・< >内は弁護士会名です ※費用につきましては別項もありません
 ※平日9時～22時・土日9時～18時受付
 （祝日・前日の夜12/31～1/3は除く・その他臨時休業もご留意ください）

名古屋駅前 0.5分
 イオンモール名古屋みなと内
 （地下1階）

総合受付 **0120-41-2403**
 詳細は → <http://kokoro.la>

有料広告

※「広報ちりゅう」発行経費の一部に充てるため、有料広告を掲載しています。内容に関する一切の責任は広告主に帰属します。

健康(つづき)

メタボ脱出のための栄養・運動講座「短期集中!メタボ脱出1日コース」

メタボリックシンドローム(メタボ)とは、過剰な内臓脂肪が原因で、高血圧・糖尿病・脂質異常症などの生活習慣病にかかりやすくなっている状態のことです。脳梗塞や心筋梗塞などへ進行する可能性も高く、放っておくと危険です。しかし、メタボの原因となる内臓脂肪は、運動や食事内容の見直しにより改善することができます。

脱メタボを目指したい人は、ぜひご参加ください。

▼とき 10月25日(水)

「栄養講座」午前10時～11時30分
「運動講座」午後1時30分～3時

※午前または午後のみ参加、両方に参加のどちらでも構いません。

▼ところ 保健センター 2階講座室

▼内容 「栄養講座」カロリーキズやバランスのとれた食事のポイントを分かりやすくお伝えします。

「運動講座」効果的なウォーキングのコツやテレビを見ながら簡単にできる運動を実際に行います。

※軽い運動ができる服装でお越しください。

▼講師 管理栄養士・健康運動指導士・保健師

▼定員 50人(先着順)
▼参加費 無料
▼申込み・問合せ 電話または直接保健センター(☎8211)へ。

精神保健福祉家族教室

▼とき 10月26日(木) 午後2時～4時まで

▼ところ 衣浦東部保健所(刈谷市大手町1丁目12番地)

▼内容 講話「精神障害者が利用できる福祉サービスについて」および交流会

▼講師 伊澤紀明氏(刈谷市障害者支援センター)

▼対象 精神障がい者の家族

▼定員 30人

▼申込み・問合せ 前日までに電話で衣浦東部保健所 健康支援課こちらの健康推進グループ(☎219337)へ。

老人福祉センター

健康づくり事業(下半期)

老人福祉センターでは、平成29年4月から市の実施する介護予防事業の拠点として各種健康づくり事業(一般介護予防事業)を実施しています。

いつまでもいきいきと健康で過ごすためには日頃からの健康づくりが重要です。お誘いあわせの上、お気軽にご参加ください。

▼とき 下表のとおり

▼ところ 老人福祉センター(福祉体育館内)

▼対象 市内在住の60歳以上の人
▼参加費 無料
▼持ち物 飲み物、室内運動靴(訓練室使用の場合)
▼申込み 不要(当日先着順)
▼問合せ 老人福祉センター(☎551804)

講座名	日程	時間	使用室	講師	定員
みんなのうたごえ広場	10/13・24、11/11・28、12/13・26、1/11・23、2/9・27、3/1・27	午前10時～11時30分	訓練室	大矢永子氏	40人
みんなの民謡広場	10/3、11/7、12/5、1/9、2/6、3/1	午前10時～11時30分	教養 音楽室	森本淡菖氏	40人
みんなのやさしい体操広場	10/19、11/15、12/22、1/20、2/15、3/14	午前10時～11時30分	訓練室	宮下泰子氏	30人
ロコモ予防体操 ～はじめよう!ロコモチャレンジ～	10/12、11/9、12/14、1/11、2/8、3/8	午後1時30分～3時	訓練室	増谷博史氏	30人
音楽介護予防教室 ～カラオケを使って脳トレ～	10/26、11/24、12/6、1/24、2/22、3/23	午前10時～11時30分	訓練室	音楽健康 指導士	30人
やるっぴ! まちかど運動教室	毎週金曜日(12/29・祝日を除く。)	午後1時30分～3時	訓練室	理学療法士	30人

※天候等により内容の変更または中止する場合があります。 ※参加回数の制限はありません。

西三河だより

高浜のまつり

■おまんと(市無形民俗文化財)
法被に地下足袋

姿の若者が、円形に組んだ馬場で、鈴飾りや造花を背負い疾走する馬に向かって飛びつき、人馬一体となって駆け回る勇壮なお祭りです。



▼とき 9月30日(土)・10月1日(日)
午前8時～午後5時頃

▼ところ 春日神社、八剣社(春日町2丁目) 名鉄三河高浜駅下車西へ徒歩5分)

■射放弓(市無形民俗文化財)

八幡社と神明社に「お弓奉納の儀」として約350年の歴史を誇るお祭りです。裃に大小の刀を差した武者姿の若者が、厳しい作法にのっとり、東西へ白羽の矢を放ちます。放たれた矢は、見学者が争うように拾い、護符として家に飾る風習があります。



▼とき・ところ

・10月7日(土) 八幡社(八幡町4丁目)

・10月8日(日) 神明社(芳川町2丁目)

・10月8日(日) 名鉄吉浜駅下車南へ徒歩20分

※両日、日の出～午後2時30分まで

※公共交通機関をご利用ください。

▼問合せ 高浜市役所 文化スポーツグループ(☎5211111)(内線330)

TEL 0566-83-1111 (代表)
 ※問合せは知立市役所 FAX 0566-83-1141
 E-mail : info@city.chiryu.lg.jp

赤ちゃんとお母さんのゲストティーチャー募集

知立南中学校では、総合的な学習の時間に「赤ちゃんとのふれあい教室」を開催しています。毎年、市内の多くのお母さんと赤ちゃんがゲストティーチャーとしてご参加いただいています。

今年も3年生195人にこの体験を通して、地域の様々な人々とふれあい、命の尊さや自分を大切にすることを育てていきたいと考えています。

多くのお母さんと赤ちゃんのご参加をお待ちしています。

- ▶とき 10月13日(金)
午後1時30分～3時15分
- ▶ところ 知立南中学校
(新林町本林20番地1)



- ▶募集対象 1歳頃までの赤ちゃんとそのお母さん60組 (先着順)
※赤ちゃんの兄姉のお子さんもご参加いただけます。
- ▶内容 生徒が赤ちゃんを抱っこしたりおもちゃであやしたりしながら、ふれあい体験をします。お母さんには赤ちゃんとのふれあい方や子育ての様子を教えていただきます。
- ▶持ち物 大きめのバスタオル (赤ちゃんを寝かせる敷物)
※可能であれば、お気に入りのおもちゃ・絵本、赤ちゃんの成長が分かる写真など
- ▶申込み 中央子育て支援センター (☎81-5500)
- ▶問合せ 知立南中学校 養護教諭 (☎82-5155)

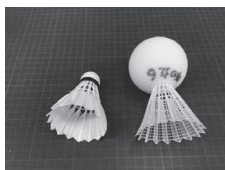
市教委だよりー学ー

◎ニュースポーツの紹介

ソフトミニバレーやノルディックウォーキング、ポールウォーキングなどのニュースポーツの普及活動がスポーツ推進委員により行われています。現在、子どもからお年寄りまで、誰もが気軽に楽しめるニュースポーツとして、次の3種類の普及を目指しています。

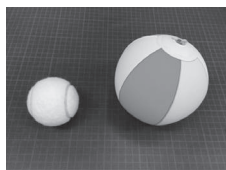
○フアミリーバドミントン

昭和63年に京都で開催された国体で、バドミントン競技会場地となった長岡京市で生まれたスポーツです。通常のバドミントンコートを使用し、1チーム3人編成です。シャトルはスポンジボールに羽根をつけたものを用い、柄が通常よりも短いラケットを使用します。スマッシュは禁止されているため、ラリーが続く、誰でも気軽に楽しめます。



○ミニテニス

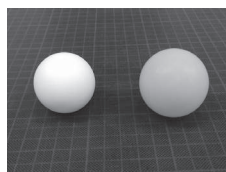
昭和61年に、お年寄りを対象にした健康体力づくりがきっかけで、東京都立川市で生まれたスポー



ツです。ビニール製の大きなボールを使用し、通常よりも小さいラケットを使用することにより、ボールのスピードが遅くなり、ラリーが続きます。コートはバドミントンコートを使用します。

○ラージボール卓球

昭和63年に、日本卓球協会が考案したスポーツです。台は通常と同じですが、ボールは通常よりも0.4cm大きく、2割ほど軽くできています。そのため、空気抵抗が大きくなり、回転数も減るため、ラリーが続くやすくなります。さらに、ネットも通常より2cm高くなっています。



■ニュースポーツ体験のお知らせ

今回ご紹介した3つのニュースポーツが体験できます！

▼とき 10月9日(祝) 午前9時30分～11時30分

▼場所 福祉体育館 2階主競技場

▼参加費 無料

▼持ち物 室内用シューズ

▼その他 10月9日(祝)は福祉体育館内の体育施設の無料開放や体力測定も行っています。詳細は広報10月1日号をご覧ください。

▼問合せ 生涯学習スポーツ課 (福祉体育館内) ☎(82)5151へ。

次回定例会 10月12日(木)
午前9時30分から
市役所 第4会議室