

# 暮らしの情報

催し物、講座・教室のご案内など生涯学習情報がいっぱい!



知立市は、Pitch FMと災害時の放送に関する協定を結んでいます。

催し

## おやこDEパーティオ

あかちゃんひろば

▼とき 8月1日(水) 午前10時～11時30分

▼ところ 文化会館 和室

▼内容 自由遊び、わらべうた、読み聞かせ、育児相談など

▼対象 1歳6か月までの子どもと保護者

▼申込み 不要

▼問合せ 文化会館(パーティオ池鯉鮒) ☎(83)8100



## 呈茶DEパーティオ 8月

2か月に一度、文化会館内の茶室・知心庵で「呈茶DEパーティオ」を開催しています。8月は小中学生参加の特別編です。お気軽にお越しください。

▼とき 8月2日

(木)・22日(水) 各日ともに午後1時～4時



- ▼ところ 文化会館 茶室
- ▼茶券 1人100円
- ▼席主
- ・2日 小中学生のお茶会
- ・22日 3中学校合同煎茶会
- 次回 10月26日(金)予定
- ▼問合せ 文化会館(パーティオ池鯉鮒) ☎(83)8100



## 「愛知県史」に関する催し

### 1. 愛知県史を語る会

▼とき 8月18日(土) 午後1時～4時30分

▼ところ 愛知県図書館5階 大会議室

▼内容 「あいちの現代史再発見」

▼定員 200人(先着順)

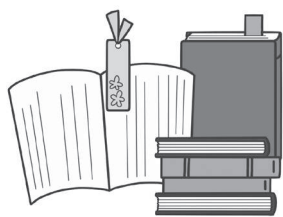
▼入場料 無料

▼申込み・問合せ 電話で県総務部法務文書課県史編さん室(☎052(972)9173)へ。

2. 県史連続講座 「いくさ・ほとけ・みち〜激動の中世社会と尾張・三河〜」

- ▼とき・内容
- ① 9月15日(土) 「戦乱と躍動する人びと」
- ② 9月22日(土) 「寺社と祈る人びと」
- ③ 9月29日(土) 「人びとの集う空間 ～宿と交通～」

- ※各日ともに午後1時～4時30分
- ▼ところ 県立大学サテライトキャンパス(県産業労働センター「ウイंकあいち」15階)
- ▼定員 各講座50人
- ※応募多数の場合は抽選を行います。
- ▼受講料 無料
- ▼申込み 7月27日(金)(当日消印有効)までに、往復はがきに受講希望の講座番号①③および郵便番号・住所・氏名(フリガナ)・電話番号を記入のうえ、県総務部法務文書課県史編さん室(県史連続講座)係へ。
- ※往復はがき一葉につき1講座の応募です。複数講座を希望する場合は、講座ごとにお申込みください。
- ▼問合せ 県総務部法務文書課 県史編さん室「県史連続講座」係(〒460-8501 名古屋市中区三の丸3-1-2 ☎052(972)9172)



広告

弁護士法人

# 白濱法律事務所

(愛知県弁護士会所属)

- 不動産、建築トラブル
- 相続、遺留分、離婚
- 交通事故、労災事故
- 企業法務
- 債権回収
- 破産、債務整理
- 刑事

相談料無料  
(初回30分)

- 弁護士 白濱 重人
- 弁護士 香川 広志
- 弁護士 西尾祐一郎
- 弁護士 居石 孝男
- 弁護士 古田 博大
- 弁護士 西森 雄紀

刈谷事務所 ☎0566-91-0210

刈谷駅南口よりすぐ  
刈谷市若松町2丁目2番地

岡崎事務所 ☎0564-54-3777

JR岡崎駅東口よりすぐ  
岡崎市羽根町字北ノ郷45

▶ <http://si-law-office.com>

※「広報ちりゅう」発行経費の一部に充てるため、有料広告を掲載しています。内容に関する一切の責任は広告主に帰属します。

スポーツ

硬式テニス（早朝Ⅱ期）教室  
受講者募集

- ▼とき 9月2日(日)～11月25日(日)の日曜日(全10回) 午前7時15分～8時45分
- ▼ところ 昭和テニスコート
- ▼対象 市内在住・在勤・在学の中  
学生以上
- ▼定員 40人

演劇フェスティバル・イン・知立2018 参加者募集

地域で活躍されている演劇愛好家の皆さん、演劇フェスティバルで演劇の楽しさを披露してみませんか。

老若男女を問わず、ちょっとした寸劇でも大歓迎です。舞台上でパフォーマンスしたい人、ご応募お待ちしております。

- ▶とき 12月9日(日) 午前10時から
- ▶ところ 文化会館 花しょうぶホール
- ▶参加費 無料
- ▶申込み・問合せ 8月24日(金)までに文化協会事務局(文化会館内 ☎83-0151 火～金曜日の午前10時～午後4時)へ。

※申込み多数の場合は、平成29年度硬式テニス(早朝Ⅰ期・Ⅱ期)教室と平成30年度(早朝Ⅰ期)教室の受講歴のない人を優先した代理抽選を行います、本人に通知します。

▼受講料 中学生5千500円  
大人6千500円

▼持ち物 ラケット(貸出あり)、テニスシューズ、運動のできる服装

▼申込み 往復はがきに氏名・性別・年齢・住所・電話番号・平成29年度硬式テニス(早朝Ⅰ期・Ⅱ期)教室、平成30年度硬式テニス(早朝Ⅰ期)教室の受講歴の有無を明記のうえ、8月3日(金)(必着)までに福祉体育館(〒472-0023 西町草刈10-5 知立市福祉体育館内 硬式テニス教室係)へ。

※返信用はがき持参のうえ、福祉体育館での申込みも可能です。

▼問合せ 生涯学習スポーツ課(福祉体育館内 ☎8251511 午前9時～午後5時・祝日を除く月曜休館)



愛知スポ・レク2018西三河地区  
ボウリング・ペタンク大会

- ボウリング大会
- ▼とき 9月1日(土) 午前8時30分

受付、午前9時開会式

▼ところ 知立イーグルボウル

▼競技方法 3人チーム戦(男女混合可)で、1人3ゲームのトータルスコアによるチーム対抗戦(ハンディキャップあり)

▼対象 市内在住・在勤の人(スポーツ傷害保険等に加入していること)

▼定員 30チーム

※応募チーム多数の場合は、代理抽選を行います。

▼参加費 1チーム6千500円(当日集金)

▼申込み・問合せ 8月3日(金)までに福祉体育館(☎8251511 午前9時～午後5時・祝日を除く月曜休館)へ。

▼申し込み・問合せ 8月9日(木)までに福祉体育館(☎8251511 午前



○ペタンク大会

▼とき 9月16日(日)(予備日9月23日(祝)) 午前8時30分受付、午前9時開会式

▼ところ 刈谷市青山公園グラウンド

▼種目 トリプルス(男女混合可)

▼競技方法 ブロック別

▼対象 市内在住・在勤の人(スポーツ傷害保険等に加入していること)

▼定員 20チーム(先着順)  
▼参加費 1チーム1千500円(当日集金)

▼申し込み・問合せ 8月9日(木)までに福祉体育館(☎8251511 午前

9時～午後5時・祝日を除く月曜休館)へ。

※各大会の申込書・大会要項は福祉体育館にあります。

夏休み陸上教室(短距離編)  
速く走るためのテクニクを知るうし

▼とき 8月13日(月)・14日(火) 各日ともに午前9時30分～11時

▼ところ ウェーブスタジアム刈谷

▼内容 速く走るための体の使い方やコツを学んでみませんか?陸上部以外の中学生も大歓迎です。

▼講師 川浪駿氏(陸上競技インストラクター)

▼対象 中学生

▼定員 各30人(先着順)

▼参加費 1日800円(2日とも参加する場合は1千500円)

▼持ち物 運動ができる服装、飲み物、着替え、スパイク(なくても大丈夫です。)

▼申込み 7月20日(金)午前9時30分から電話または窓口でウェーブスタジアム刈谷へお申込みください。

▼問合せ ウェーブスタジアム刈谷(☎278295 刈谷市築地町荒田1番地 祝日を除く水曜休館)



スポーツ(つづき)

中学生のための  
走高跳クリニック〜基礎編〜

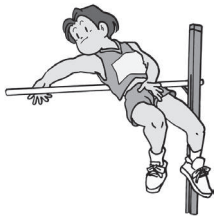
女子走高跳の日本記録を持つ今井美希さんによる経験者限定の教室を開催します。

▼とき 8月21日(火) 午後4時〜6時  
▼ところ ウェーブスタジアム刈谷  
▼内容 踏切ドリルやクリアランス(空中姿勢)練習などの基礎的なトレーニングを中心に、実践的な跳躍練習を行います。

▼講師 今井美希氏  
▼対象 中学生(走高跳経験者に限る。)

※記録は関係ありません。  
▼定員 30人(先着順)  
▼参加費 無料  
▼持ち物 運動ができる服装、飲み物、着替え、タオル、スパイク(なくても大丈夫です)。

▼申込み 7月23日(月)午前9時から  
電話または窓口でウェーブスタジアム刈谷へお申込みください。  
▼問合せ ウェーブスタジアム刈谷  
(☎)278295  
刈谷市築地町荒田1番地 祝日を除く水曜休館



募集

在職者対象訓練「建築施工管理技士講座」受講生募集

▼とき 9月1日(土)・2日(日) 午前9時10分〜午後4時30分(2日目は午後3時40分まで)

▼ところ 県立高浜高等技術専門学校  
▼対象 在職者で建築施工管理技士試験(学科)を目指す人  
▼定員 10人  
※定員を超えた場合は抽選を行います。

▼受講料 1千600円  
▼持ち物 筆記用具、テキスト(各自で用意)

▼申込み 7月17日(火)〜8月3日(金) (必着)にメール、または、はがきで講座名・郵便番号・住所・氏名・生年月日・電話番号・勤務先・勤務先電話番号・Eメールアドレス(メールの場合)を記入してお申込みください。

※メールでお申込みの場合、受信確認のメールをお送りします。数日たっても返信がない場合は、お問合せください。

▼問合せ 県立高浜高等技術専門学校  
(☎)530031 〒444-1324  
高浜市碧海町4-1-6 Eメール takahama-senmonko@pref.aichi.lg.jp  
※詳しくは県立高浜高等技術専門学校

ホームページをご覧ください。  
○ <http://www.pref.aichi.jp/soshiki/takahama-senmonko/kanri.html>

放送大学10月生を募集します

平成30年度第2期の学生を募集します。

放送大学は、テレビ、インターネットを利用して授業を行う通信制の大学です。10代から90代の幅広い世代の約9万人の学生が大学を卒業したい、学びを楽しみたいなど、様々な目的で学んでいます。心理学・福祉・経済・歴史・文学・情報・自然科学など約300の授業科目があり、1科目から学ぶことができます。

▼出願期間

【第1回】8月31日(金)まで  
【第2回】9月20日(木)まで

※インターネット出願も受付けています。

※資料請求は、放送大学愛知学習センターまたはホームページで受付けています。

○放送大学ホームページ  
<http://www.ouj.ac.jp>

▼問合せ 放送大学愛知学習センター (☎)052(831)1771

**弁護士法人 心** 相談料0円 (広告)

交通事故被害・後遺障害・過払い金・借金・相続・遺言・離婚・企業法務・労働・刑事他

夜間・土日相談可 (要予約)

弁護士・スタッフ一丸となってサポートいたします!

所属弁護士 42名!!	交通事故・後遺障害 損害賠償額 適正等級 無料診断サービス	過払い金 無料診断サービス	遺言書 無料診断サービス
----------------	----------------------------------------	------------------	-----------------

※主たる事務所は愛知県弁護士会所属。費用には例外もありますので、詳しくはホームページをご覧ください。※本広告は平成30年6月時点のものです。

名古屋駅前法律事務所 (愛知県弁護士会) 平日9時〜22時・土日9時〜18時受付 (祝日、通称の日、12/31〜1/3は除く。その他臨時休業日もあります)

豊田市駅前法律事務所 (愛知県弁護士会) 平日9時〜22時・土日9時〜18時受付 (祝日、通称の日、12/31〜1/3は除く。その他臨時休業日もあります)

名古屋駅 0.5分 ヴィッツ豊田タウン内 (豊田市駅 3分)

0120-41-2403 よいにしおさん

伊オンモール 事務所 名古屋みなと内、岐阜駅・津駅・松阪駅・東京駅近く他

詳細は ⇒ <http://kokoro.la>

借金(債務整理・破産)・離婚・相続・交通事故 (広告)

労働問題・企業法務・刑事事件など

**知立法律事務所**

弁護士/石原大輔(愛知県弁護士会所属)

知立駅南へ徒歩4分  
お気軽にお問い合わせ下さい

0566(91)1677

知立市堀切3-1-2杉原ビル2A  
[www.chiryu-law.jp](http://www.chiryu-law.jp)

駐車場有り

有料広告

※「広報ちりゅう」発行経費の一部に充てるため、有料広告を掲載しています。内容に関する一切の責任は広告主に帰属します。

7月・8月

図書館のもよおし

【問合せ】 図書館  
☎83-1131

	とき	ところ	おはなし	内容
絵本の時間	8月2・9・16・23・30日 いずれも木曜日 午後2：30～ ※16日は午前11：00か からも行います。	おはなしコーナー	図書館職員・ ボランティア	絵本の読み聞かせ・ミニブック トーク・紙芝居など
紙芝居の会	8月18日(土) 午後2：00～	おはなしコーナー	あおみの会 朗読グループ	「むぎわらぼうしのむーぼく ん」、「おばけのおまじない」
ストーリー テリング*	7月28日(土) 午後2：30～3：30 ※今月は午後開催	視聴覚室（2階）	おはなしの会 ホットケーキ	夏の日のおはなし会 「さるとかに」（日本の昔話）、「お おかみと七ひきの子やぎ」（グ リムの昔話）など
おはなし会	8月2日(休) 午前11：00～	おはなしコーナー	読み聞かせ グループ ぼちぼちの会	「ひまわり」（絵本）、「どんどこ ももんちゃん」（絵本）、「あか ちゃんががあっあ」（紙芝居）、「 ぞうくんのさんぽ」（カップシ アター）、「ちよきちよきかにさん」 （しかけ）など
映面上映会	8月11日(祝) 【1】午前10：00～ （日本語吹き替え版） 【2】午後2：00～ （英語版日本語字幕付き）	視聴覚室（2階）		「やさしい本泥棒」 （上映時間 約130分） ※混雑時は入場制限をする場合 があります。

\*ストーリーテリングとは、絵本も紙芝居も人形も使わずにお話だけを聞いて楽しむことです。

図書館 Twitter はじめました！  
@chiryu\_tosyo

6月7日(木)から、図書館の公式 Twitter を開設しました。イベント情報や新刊案内、特別閲覧室(自習室)の利用状況や特別休館日のお知らせ等を随時投稿していきます。図書館の情報をリアルタイムでお届けします。ぜひ、ご利用ください。

アカウント運用ポリシーについては、市ホームページでご確認ください。

- ▶ユーザー名 @chiryu\_tosyo
- ▶アカウント名 知立市図書館
- ▶問合せ 図書館 (☎83-1131)



**平和を考えるおはなし会**

8月15日は、73回目の終戦記念日です。  
絵本を通して子どもたちに平和の大切さを改めて考えてもらえるように、おはなし会を開催します。

▼とき 8月4日(土) 午後2時30分  
▼ところ 図書館 おはなしコーナー(1階)  
▼対象 幼児・小学生(大人の人もご参加いただけます)  
▼内容 平和や戦争を題材にした絵本の読み聞かせ  
▼申込み 不要  
▼問合せ 図書館 (☎83-1131)

# 健康

平成30年度 1型糖尿病の  
お子さんと家族のつどい

▼とき 8月1日(水) 午後2時～4時

▼ところ 衣浦東部保健所3階 大会議室

▼内容

①医師講話「1型糖尿病医が伝えた  
Happy Lifeをかなえるための  
3つのポイント」

②交流会

▼講師 刈谷豊田総合病院医師 服部麗氏、つぼみの会愛知・岐阜 大洞多津子氏

## 環境学習ブックトークと 簡単エコ工作 ～リサイクルいまむかし～

日常生活の中の身近な環境問題を考えるためブックトークで本の紹介を行ったあと、実際に使えるエコバックを新聞紙などで作ります。

- ▶とき 8月5日(日) 午後2時～4時
- ▶ところ 図書館 展示コーナー (1階)
- ▶内容 本の紹介・工作
- ▶対象 どなたでも
- ▶申込み 不要
- ▶問合せ 図書館  
(☎83-1131)



知立市図書館を含む県内のAEL ネット加盟施設で環境学習推進イベントとして平成31年2月28日までスタンプラリーを行っています。スタンプを集めながらエコについて考えてみませんか。

※詳しくはホームページ「エコリンクあいち」をご覧ください。

○ [http://aichi-eco.com/ael\\_stamprally](http://aichi-eco.com/ael_stamprally)



# 寄付

「ご寄付ありがとうございました。」  
(敬称略)

■社会福祉協議会へ

(現金の寄付)

・知立市谷田町東長根のお地藏様 2千289円

・知立市谷田町寺前のお地藏様 552円

・知立山車文楽山町人形連 3千220円

▼対象 1型糖尿病の子どもとその家族等  
▼申込み 7月23日(月)までに衣浦東部保健所 健康支援課地域保健グループ(☎(21)93338)へ。

## 第33回(公募) 知立市美術展出品作品募集

▼部門・規格  
(1)日本画(水墨画)、洋画  
20号以上50号以内額装(額幅10cm以内)

(2)書

半切以上全紙以内、縦横自由、額装または枠装

(3)篆刻

39cm×30cm以内で印影のみ

(4)刻字

50cm×1m以内、縦横自由

(5)写真 全紙以上パネル張りまたは額装(単写真に限る。)

(6)工芸美術

・陶芸、人形 高さ(1m以内)  
×幅(60cm以内)×奥行(60cm以内)、重量30kg以内(机の上に展示できるもの)

・染色

①タペストリー 高さ(2.5m以内)×幅(1.2m以内)

②パネル 10号以上50号以内額装(額幅10cm以内)

・切り絵 10号以上50号以内額装(額幅10cm以内)



・ガラス、金工、木竹 立体は高さ(1m以内)×幅(1m以内)  
×奥行(1m以内)、平面は高さ(2m以内)×(1.6m以内)、重量30kg以内

※詳細は作品募集要項をご覧ください。(文化協会事務局で配布しています。)

▼応募点数 未発表のもので1部門1点

▼応募資格 16歳以上

▼出品料 無料

▼募集期間 8月16日(木)～24日(金)  
(午前10時～午後4時)

○美術展

▼とき 10月4日(木)～7日(日) 午前9時～午後5時(最終日は午後4時)

・搬入 10月2日(火) 午後4時～

7時(時間厳守)

・搬出 10月7日(日) 午後4時～

6時(時間厳守)

▼ところ 文化会館

▼応募先・問合せ 文化協会事務局(文化会館内) ☎(83)0151

火～金曜日の午前10時～午後4時へ。



# 愛知県芸術劇場 ファミリー・プログラム 『小さな島とエヴァ』

小さな女の子が主人公のふしぎな楽しいお芝居がオーストラリアからやってきます。アニメーションや音楽に彩られた、家族みんなで楽しめるお芝居です。

## ○あらすじ

私はエヴァ。小さな島に暮らす12歳の女の子。髪の毛が赤くて、塀の上に立ったり、門にぶら下がったり、よく響く場所で自分の名前を叫ぶのと、アイスクリームを食べるのが大好き。

私の島の道はどれも海に出るところで終わり。でもこの波の向こうに何があるのか、私は知りたいと思ってる。みんなには笑われるけど、でも、きっと…。

- ▶とき 8月22日(水) 午後2時開演(午後1時50分開場) ※終演後、出演者に直接質問できます。
- ▶ところ 文化会館 花しょうぶホール ▶製作 テラップイン・パペットシアター
- ▶作 フィニーガン・クラックメイヤー ▶演出 サム・ラウトレッジ
- ▶チケット料金(全自由席) 一般1,500円 パティオレーと会員1,400円 25歳以下500円(一般・会員とも)
- ※3歳未満ひざ上鑑賞無料 ※真っ暗になったり大きな音の出るシーンがあります。
- ※開演後は入場を制限させていただく場合があります。
- ※当日、開演の1時間前から入場整理番号札を配布します。
- ▶チケット取扱い(チケット販売中)
  - ・文化会館チケット専用電話(☎83-8102)
  - ・パティオ池鯉鮒インターネット販売 ○<http://www.patio-chiryu.com/>
- ▶問合せ 文化会館(パティオ池鯉鮒☎83-8100、Eメール [patio@patio-chiryu.com](mailto:patio@patio-chiryu.com))



## 市教委だより—学—

### ◎ICT教育の推進について

近年、教育現場では、コンピュータ技術を活用した効果的な授業(ICT教育)が推進されています。そのような背景から、知立市でも平成29年度に市内小学校でデジタル教科書(教科書を電子化したもの)を導入しました。

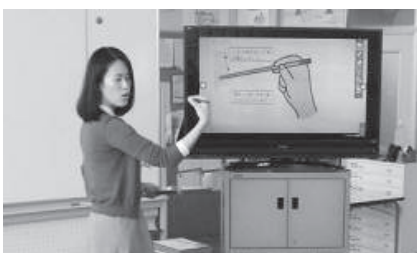
これにより、教員のコンピュータと教室の大型液晶テレビを接続し、デジタル教科書を大きく映すことで、視覚的に教科書の説明や問題の出題をすることや、動きのある資料を使った説明もできるようになりました。ICT機器の活用により、視覚的に具体的なイメージが子どもたちに伝わりやすくなる機会が増え、そのことが「分かる授業」につながると期待されています。



しかし、ICT機器は有効に使うことが出来れば授業を行う上で便利になりますが、教員の機器に対する知識や技術も必要となります。そこで、先生のICT機器活用をサポートしてくれる、ICT支援員もあわせて配置しました。

ICT支援員は、学校を定期的に巡回し、授業や校務にわたって教員と相談したり依頼を受けたりしながら、また、学校からの要望も受けながら、ICT機器活用のサポートを行います。

今後も、より効果的で分かりやすい授業が実現できるよう、ICT教育の推進について研究を進めていきます。



▼問合せ 教育庶務課 教育庶務係  
(☎95)0135

次回定例会 8月16日(木)  
午前9時30分  
市役所 第4会議室

# ちりゅうロックフェスティバル (C・R・F) 出演者募集!



毎年盛り上がりを見せている「ちりゅうロックフェスティバル」が今年も開催されます。

パティオ池鯉鮒のホールで観客をエモーショナルにさせる熱いパフォーマンスをしてみませんか？

老若男女、コピー・オリジナル問わず出演者を募集しています。

▶とき 9月22日(土)  
午後2時30分開演 (予定)

▶ところ 文化会館 花しょうぶホール



▶参加費 8,000円 (出演決定後、集金)

▶募集团体数 8団体

▶出演時間 1団体30分 (準備・片付けの時間は含まれていません。)

▶申込み 8月24日(金)午後4時までに所定の申込用紙に記入のうえ直接、郵送、FAX またはメールで、文化協会へお申込みください。

※申込用紙は文化協会ホームページからダウンロードできます。

○文化協会ホームページ <http://www.chiryu-bunka.org/>

[申込用紙をダウンロードできない場合]

次の①～⑦を記入のうえお申込みください。

- ①グループ名
- ②代表者名 (フリガナ)
- ③連絡先住所
- ④電話番号
- ⑤メールアドレス
- ⑥構成人数
- ⑦ジャンル

▶提出先・問合せ 文化協会事務局

(文化会館内 ☎83-0151 土・日・月曜日、祝日を除く  
午前10時～午後4時)

・住所 〒472-0026 知立市上重原町間瀬口116番地

・FAX 83-0242

・Eメール [chiryubunkeyou@katch.ne.jp](mailto:chiryubunkeyou@katch.ne.jp)

