



げんき 集まれ!元気ツズ!!

年齢およびコメントは、写真撮影時のものです。



しらもみおり
白桃末織ちゃん(1歳6か月)
わんぱく少女のみおりちゃん
いつも笑顔と幸せをもらってます!
ありがとうね ♪



ののやまみさき
野々山美咲ちゃん(6か月)
いつも笑顔な美咲ちゃん。
美咲ちゃんの可愛い笑顔に皆メロメロです。
これからも元気に大きくなってね!



ふかつあん
深津杏ちゃん(3歳3か月)
いと
深津糸ちゃん(4か月)
杏お姉ちゃん♥早く糸ちゃんとお散歩したいね(^_^)産まれる前からお腹に手を当ててルンルン♪お散歩の練習してたね♥1年後2人のそんな姿を想像しただけで、心がほっこり♥



たかきあおと
高木碧人くん(8か月)
いつもニコニコな碧人♥
これからも元気一杯、笑顔一杯、優しい子に育ててね☆!!

★元気なお子さんの写真募集中★ 市内在住の5歳くらいまでのお子さんの写真を募集しています。
申 お子さんの氏名(ふりがな)・年齢・性別・お住いの町名・電話番号・コメントを明記して、写真を直接またはEメールで協働推進課秘書広報係(Eメール info@city.chiryu.lg.jp)へ。
Eメールで応募の際は、必ず件名に「集まれ!元気ツズ!!応募」と入力してください。

★かっさーの健康づくり 応援コーナー★



健康づくり
応援キャラクター「かっさー」

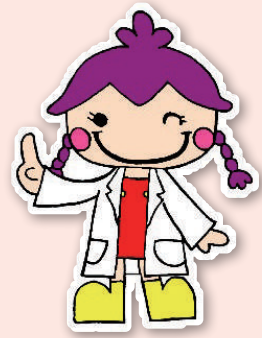
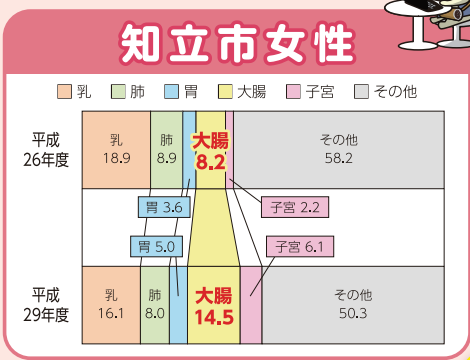
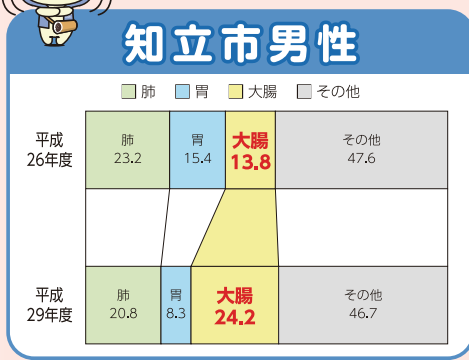
2人に1人が一生のうちにがんと診断される時代、がんは誰でもかかる可能性のある身近な病気です。知立市でもがんにかかる人が増加しています。早期発見のため定期的ながん検診を受診しましょう。

シリーズ49.

問 保健センター(☎82-8211)

受けよう!がん検診

がんの部位別医療費



各種がん検診は6月から実施します。詳細は3月16日号折込みチラシまたは市ホームページをご覧ください。

今年度から集団検診に女性のみ受診可能なレディース検診デーを設けました!

