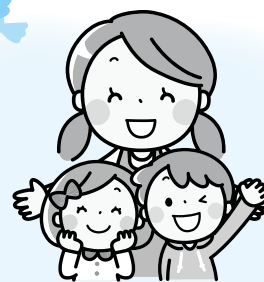


令和3年度

保育所等入所のご案内



問 子ども課 保育係(☎95-0121)

1次申込み

対象

市内在住で保護者が就労、出産、疾病、介護、求職活動、就学などで保育を必要とする子ども
 ※就労要件で入所を希望する場合は、4月23日以前に月60時間以上の就労を開始していることが条件です。
 ※育児休業終了に伴う年度途中の入所を希望(事前申請)する場合があります。ただし、入所希望日の1か月前までに改めて申込みが必要です。出生前の子どもは令和3年3月31日までの出生予定に限りま。

※3～5歳児は、保護者が育児休業中の場合も申込み可

書類(申込書等)配布

4月1日入所希望者

時 10月8日(木)～12日(月)

所 子ども課、公立・私立保育所

※書類配布の郵送対応は行いません。必ず期間中に受取りにお越しください。

4月1日入所および育児休業後の途中入所希望者

時 10月13日(火)から

所 子ども課

申込受付

時 11月9日(月)～11日(水) 午前9時～11時30分、午後2時～4時30分

所 市役所第9・10会議室

[予備日]

時 11月13日(金)・18日(水) 午前9時～11時30分、午後2時～4時30分

所 市役所第9・10会議室

※高根保育園希望者は、11月17日(火)に子ども同伴で受付および面接を実施します。午前のみポルトガル語対応を行います。

※高根保育園希望者以外は書留郵便でも受け付けます。(試験導入のため、4月1日入所希望者のみ)

入所面接

時 11月27日(金)～12月7日(月)のうち、園が指定する日時

所 第1希望の保育所等

内 保育士等が子どもの健康・発育状況を聞き取り、子どもの様子を見ます。

対 4月1日入所希望者

※子ども同伴です。



※申込受付は市役所(高根保育園以外)で、入所面接は保育所等で実施します。入所面接は子ども同伴です。

※私的契約児の受け入れは行いませんが、何らかの理由により幼稚園に入園できない場合はご相談ください。

※育児・介護休業法に基づく育児休業の適用を受けられない自営業の人で、子どもが生まれた日から満1歳の誕生日の属する月末まで育児のために休んだ場合は、休んだ期間を育児休業とみなします。(みなし育児休業)

※受付日を過ぎてから随時での申込みは受け付けられません。2次申込み(受付/面接)は令和3年1月21日(木)、22日(金)の予定です。

※定員を超えて申込みがあった場合は利用調整を行うため、希望する保育所等に入所できない場合があります。

※令和2年度に申込み、待機となっている場合でも令和3年度に入所を希望する場合は改めて申込みが必要です。

※在園児童で4月からの転園を希望する人は、通園する保育所等を通じてお申込みください。



令和3年度保育所等説明会・入所面接日程

保育所名	保育所等説明会	入所面接	所在地	電話	保育年齢	開所時間(平日)
知立保育園(公)	10月8日(木)	11月30日(月) 午前	西町新川3	81-1375	6か月～	午前7時30分～午後6時
来迎寺保育園(公)	10月21日(水)	12月3日(木) 午前	八橋町前畑166	81-1374	4か月～	午前7時30分～午後7時
上重原保育園(公)	10月23日(金)	11月30日(月) 午前	上重原町蔵福寺167	81-1376	6か月～	午前7時30分～午後6時
知立南保育園(公)	10月22日(木)	12月2日(水) 午前	八ツ田町神明35	81-4056	6か月～	午前7時30分～午後7時
逢妻保育園(公)	10月9日(金)	12月3日(木) 午後	逢妻町錦8	82-2733	6か月～ 2歳児、5歳児	午前7時30分～午後6時
高根保育園(公)	10月20日(火)	11月17日(火) 午前・午後	牛田町高根218	82-4417	4か月～	午前7時30分～午後6時
新林保育園(公)	10月16日(金)	11月30日(月) 午後	新林町新林18-5	82-0573	6か月～	午前7時30分～午後7時
八橋保育園(公)	10月13日(火)	11月30日(月) 午前	八橋町城下8-1	82-5612	6か月～	午前7時30分～午後6時
宝保育園(公)	10月12日(月)	12月1日(火) 午後	宝2丁目3-9	82-5519	4か月～	午前7時30分～午後7時
上重原西保育園(公)	10月15日(木)	12月1日(火) 午前	上重原町城後60-4	82-9246	6か月～	午前7時30分～午後7時
知立なかよし保育園(私)	10月28日(水)	12月7日(月) 午後	栄1-8 (一斉入所面接は南陽2-60)	81-4756	8週～ 2歳児	午前7時～午後7時
徳風保育園(私)	10月21日(水)	12月4日(金) 午後	新地町西新地65	82-1577	3か月～	午前7時～午後7時
認定こども園名	保育所等説明会	入所面接	所在地	電話	保育年齢	開所時間(平日)
猿渡保育園(私)	10月24日(土)	11月27日(金) 午後	弘法町弘法山4-1	81-0619	3か月～	午前7時～午後7時

※保育所等説明会は、いずれも午前10時から1時間程度を予定しています。

※入所面接は、午前:午前9時30分～11時30分、午後:午後1時30分～3時30分で実施します。

※逢妻保育園は、0～2歳児、5歳児の申込みが可能です。

※知立なかよし保育園は、0～2歳児のみ申込みが可能です。令和3年度に移転予定です。

※猿渡保育園は、令和3年度から幼保連携型認定こども園に移行予定です。

※令和3年度の公立保育園土曜日集合保育は、宝保育園と知立南保育園で実施します。

※今後の新型コロナウイルス発生状況で保育所等説明会は中止する可能性があります。保育所等の情報は市ホームページをご覧ください。

小規模保育事業所名	保育所等説明会	入所面接	所在地	電話	保育年齢	開所時間(平日)
さくらんぼ保育園(私)	随時	12月4日(金) 午前	昭和三-2-23	82-4804	8週～ 2歳児	午前7時30分～午後6時30分
華の子保育ランド(私)	随時	12月4日(金) 午後	牛田町尼子田46-5	83-2692	6か月～ 2歳児	午前7時30分～午後7時

※小規模保育事業所では、少人数を対象に0～2歳の保育を行います。

※保育所等説明会は随時実施しますので、直接お問合せください。