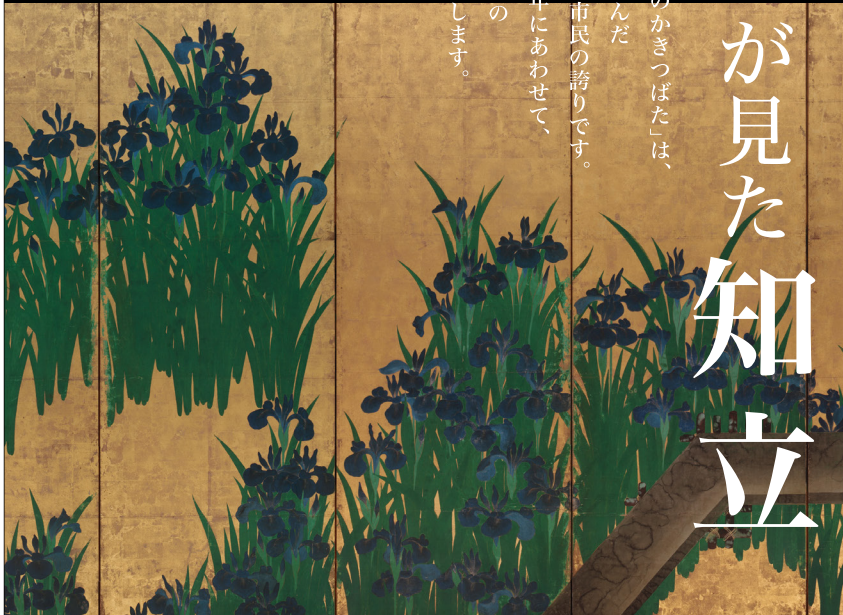


広告

綴プロジェクト高精細複製品

# 尾形光琳 「八橋図屏風」 特別公開



OGATA KORIN

知立市の花である「八橋のかきつばた」は、歌人の在原業平が歌に詠んだ千年もの歴史をもつ知立市民の誇りです。このたび、知立市制50周年にあわせて、尾形光琳作「八橋図屏風」の高精細複製品を特別公開します。

# 光琳 が見た 知立

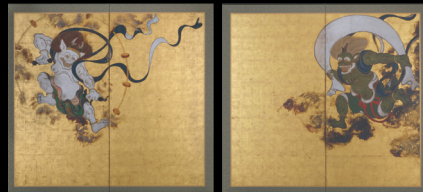
## 光琳・宗達展

入場無料

開催日時 | 2020年11月10日(火)～11月29日(日)  
平日 13:00-18:00 土日 10:00-18:00 月休館

会場 | 知立市中央公民館 (2階第1、第2展示室)

作品展示 | 綴プロジェクト高精細複製品  
尾形光琳「八橋図屏風」  
俵屋宗達「風神雷神図屏風」 俵屋宗達「松島図屏風」



俵屋宗達「風神雷神図屏風」 原本所蔵:大本山建仁寺(京都国立博物館寄託)  
綴プロジェクトにより制作された高精細複製品の画像を使用しております。  
これら画像の無断複製・複製・転載を禁じます。

## KORIN PROJECT

入場無料

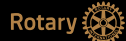
開催日時 | 2020年11月8日(日)  
10:30-17:00

会場 | パティオ池鯉鮒 (エントランスロビー)

作品展示 | 尾形光琳「八橋図屏風」 綴プロジェクト高精細複製品  
尾形光琳「燕子花図屏風」複製品 知立市所有  
尾形光琳「八橋蒔絵螺鈿観音」複製品 知立市所有

【後援】 知立市 知立市教育委員会  
【協力】 特定非営利活動法人京都文化協会  
キヤノン株式会社

綴プロジェクトの  
HPはコチラ



知立ロータリークラブ



## — 知立市制50周年記念 — 知立ロータリークラブ創立30周年記念事業

※新型コロナウイルス対策を取りながら実施させていただきますが、感染拡大状況によって予定が変更される場合があることをご了承ください。

【お問い合わせ】 平日9:00～15:00

知立ロータリークラブ事務局  
TEL.0566-84-2760

# 乳がん検診の ススめフォーラム タレント(元SKE48)矢方美紀さん講演会 & 無料乳がん検診のご案内

知立ロータリークラブ創立30周年を記念し、若くして乳がんを経験した、矢方美紀さんにご講演いただきます。また、当日は毎回多数のお申込みをいただいております『無料乳がん検診』も実施いたします。ご希望の方は、ぜひご応募ください。

矢方美紀さん講演会 **入場無料** **要申込み**

知っておきたい乳がんのこと  
— 検診とセルフチェッカー

講師 **矢方 美紀さん**

- ゲスト・・・北川綾巴さん(元SKE48、知立市出身、22歳)
- MC・・・山口弘恵さん(株式会社キャッチネットワーク)

日時 **2020年12月5日** ±  
13:30～15:00(受付開始12:45)

会場 **パティオ池鯉鮒** (知立市文化会館)  
かきつばたホール

■講師プロフィール  
1992年大分県生まれ(28歳)。元SKE48のメンバーであり、卒業後の2018年(当時25歳)で乳がんの告知を受ける。現在も治療を続けながら、恵になっても夢を諦めない前向きな姿勢で、テレビやラジオ出演など名古屋を拠点に全国的にタレントとして活動中。今年も長年の夢である声優デビューも果たした。

パートナーを  
大切に想う男性も  
是非お越し  
ください。

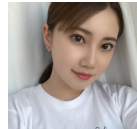
「若い人たちが聞いて欲しい。」



知立市&ちりゅうPR部長

知立市出身の元SKE48メンバー

きたがわ りょうは  
**北川 綾巴さん**も  
若者を代表してゲスト出演!



同時開催

開催日 **2020年12月5日** ±

会場 **パティオ池鯉鮒**

**乳がん検診を受けましょう。**

受診無料 **要申込み・・・申込締切日:11/18**

超音波検査とマンモグラフィー検査を行います。

対象 **知立市内在住の20歳以上の女性** 時間 **午前の部...10:00～12:00**  
**午後の部...13:00～16:00**

検査方法 **超音波検査...100名**  
**マンモグラフィー検査...80名**

講演会&乳がん検診の申込み方法

①WEBで申込み

右記のQRコードを読み取り、必要事項をご記入の上、お申込みください。

②FAX 又は メールで申込み

FAX **0566-84-2761**  
Eメール **office@chiryu-rc.jp**

講演会 代表者氏名、ふりがな、同行者が何名かを  
ご記入の上、お申込みください。

乳がん検診 氏名、ふりがな、年齢、住所、連絡先、希望時間をご記入の上、お申込みください。

注意事項 ●医師による触診検査はございません。●お申込み多数の場合は抽選となります。  
●授乳中、または断乳後1年以内、妊娠中の方はご遠慮ください。



知立ロータリークラブ

