



市政トピックス

消防団春季特別警戒パトロールを行います

地域住民への防火意識の高揚および市内の文化財や公共施設等の火災予防を図るために、知立市消防団による春季特別警戒パトロールを行います。パトロール中、消防ポンプ車のスピーカーで、火災予防を呼びかける広報活動を行いますので、ご理解とご協力をお願いします。

時 4月19日(月)～23日(金)
午後8時～10時

所 市内全域

○ 消防団に入りませんか

消防団では、新しい仲間を募集しています。女性や学生も大歓迎です。

対 18歳以上の市内在住または在勤者
●職務報酬や費用弁償の支給もあります。

※活動中の負傷に対する公務災害補償有。

問 安心安全課 防災係
(☎95-0160)

春の安全なまちづくり県民運動

市では、次の運動重点に基づき広報啓発活動を実施します。

- ・特殊詐欺の被害防止
- ・子どもの犯罪被害防止

時 4月1日(木)～10日(土)

問 安心安全課 防犯交通係
(☎95-0115)

春の全国交通安全運動

歓送迎会や花見のシーズンである

ことから、飲酒運転による交通事故の発生が心配されます。次の運動重点に基づき広報啓発活動を実施します。

- ・子どもと高齢者を始めとする歩行者の安全の確保
- ・自転車の安全利用の推進
- ・歩行者等の保護を始めとする安全運転意識の向上

時 4月6日(火)～15日(木)

問 安心安全課 防犯交通係
(☎95-0115)

児童・生徒等および高齢者が着用するヘルメットの購入費用の一部を補助します

内 ・補助額 購入金額の1/2
(上限 2,000円)

対 ・市内在住で、令和4年3月31日時点で満7歳～18歳の人

・市内在住で、令和4年3月31日時点で満65歳以上(昭和32年4月1日以前生まれ)の人

※安全性の認証を受けた新品のものに限ります。

※補助は1人1個まで

詳しくは市ホームページをご覧ください。

問 安心安全課 防犯交通係
(☎95-0115)

高齢者安全運転支援装置設置費補助制度を今年度も実施します

高齢者のペダル踏み間違いによる交通事故防止と被害軽減を図るため、今年度も継続します。詳しくは市ホームページをご覧ください。

問 安心安全課 防犯交通係
(☎95-0115)

スギ薬局知立福祉アリーナに個人利用の日を設けます

市民の皆さんが運動する機会を増やすため、月1回程度個人利用のみの日とします。このため、主競技場半面以上占用しての利用はできません。

時 下表の日程の午前9時～午後5時

4月17日(土)	5月16日(日)
6月19日(土)	7月25日(日)
8月22日(日)	9月4日(土)
10月3日(日)	11月13日(土)
12月11日(土)	1月10日(祝)
2月19日(土)	3月5日(土)

所 主競技場・卓球場・剣道場・柔道場・弓道場

※4月17日(土)は剣道場・柔道場利用不可。

¥ [大人]120円 [中学生以下]60円
※衣浦東部広域行政圏以外の方は2倍
※その他器具代がかかります。

問 スギ薬局知立福祉アリーナ
(☎82-5151 午前9時～午後5時 祝日を除く月曜休館)

定例教育委員会の開催について

時 4月15日(木)午前9時30分から

所 市役所4階 第4会議室

「市教委だより一学一」などの教育委員会に関する情報は、市ホームページまたは右記QRコードからご覧ください。



※委員会の傍聴を希望する人は教育庶務課(☎95-0135)へ。

借金(債務整理・破産)・離婚・相続・交通事故
労働問題・企業法務・刑事事件など

知立法律事務所

弁護士/石原大輔(愛知県弁護士会所属)

知立駅南へ徒歩4分
お気軽にお問い合わせ下さい

0566(91)1677

知立市堀切3-1-2杉原ビル2A
www.chiryu-law.jp

おかげさまで21年

困ったときは、頼ってください!

SMILE 介護は【すまいる】

ケアマネ/ケアプラン/訪問介護/介護サービスの手配等
デイサービス/ショートステイ/介護付き有料老人ホーム

まずは喫茶店のような **デイサービス** の利用はいかがですか?

詳しい内容/ご利用料金/最新のニュース
イベント情報は【公式】Webページへ
smile-care.me | 検索 | 検索 | 検索 | 検索 | 検索

介護の始まりから終わりまで
【すまいる】だからできる介護をあなたへ

すまいる知立 → 知立市南新地 1-1-3 → 電話 0566-85-2500(直通)
すまいる駒場 → 豊田市駒場町元城 57-2 → 電話 0565-59-1250(直通)
すまいる総合案内 0120-11-3016(通話無料) / web smile-care.me

※[広報ちりゅう]発行経費の一部に充てるため、有料広告を掲載しています。内容に関する一切の責任は広告主に帰属します。



議会報告会を開催します

市議会主催の議会報告会を開催します。

時 5月8日(土) 午後6時30分から

所 中央公民館 講堂

内 議会の報告・意見交換会等



問 議事課 庶務係 (☎95-0137)

令和3年度国民年金保険料のお知らせ

4月から国民年金保険料は、月額16,610円に改定されます。現金で納付されている人には、4月上旬に1年分の納付書が送られますので、納期限までに納めてください。(年度の途中で60歳になる人は、60歳到達日(誕生日の前日)の属する月の前月分までの納付書となります。)

また、口座振替、クレジットカードによる納付を希望される人は、年金事務所または指定預金口座のある金融機関、市役所で手続きしてください。

問 ・刈谷年金事務所 (☎21-2110)

・国保医療課 国保年金係 (☎95-0123)

○日本年金機構ホームページ
<http://www.nenkin.go.jp/>

行政相談をご利用ください

年金、医療保険、税金、窓口サ-

ビスなどについて、意見や要望がありましたら、行政相談委員にご相談ください。

相談は無料で、秘密は厳守します。
 ※行政相談委員とは、総務大臣から委嘱されている民間のボランティアで、皆さんの身近な相談相手です。

時 毎月第4水曜日 午後1時~4時

所 市役所2階 市民相談コーナー

○行政相談委員 野村義弘氏
 鈴木徳二氏

問 市民課 旅券庶務係 (☎95-0124)

もやいこハウスに来てみませんか

昭和地区にある知立団地内のもやいこハウスでは、ポルトガル語の通訳による外国人相談を実施しています。生活に関すること、住まいに関することなど、相談したいことがありましたら、お気軽にお立ち寄りください。

時 【金曜日】午前9時~正午

【土曜日】午前9時~午後1時

また、もやいこハウスは貸出もしています。

日本語学習支援教室・絵画・将棋・手芸・ギター教室・地域活動の会議などが実施されています。

利用にあたり条件等があります。詳しくは、市ホームページをご覧ください。また、ご連絡ください。



問 協働推進課 協働人権係 (☎95-0144)

緑の募金にご協力ください

募金を行いますので、ご協力をお願いします。

時 4月1日(木)~5月31日(月)

所 市役所1階案内、4階都市計画課、中央公民館、図書館、スギ薬局 知立福祉アリーナ、保健センター

○使い道

- ・緑化の普及啓発活動
- ・市内公共施設の緑化
- ・国や県の緑化事業 など

○その他 ご協力いただける市内の企業・団体を募集しています。

一定額以上の募金の協力をしていただいた企業・団体には、緑の募金啓発用のチラシなどに名前を掲載させていただきます。

問 都市計画課 公園緑地係 (☎95-0157)

休日納税相談窓口について

平日は仕事など多忙により納税に関する相談ができない人のために、休日納税相談窓口を開設しています。

開設日は毎月第4週の日曜日となります。ただし、8月は祭事開催のため、第3週の開設となりますのでご注意ください。

時 午前8時30分~正午

所 市役所1階 税務課窓口

ポルトガル語の通訳対応も可能です。

問 税務課 徴収係 (☎95-0117)

広告

弁護士法人

白濱法律事務所

(愛知県弁護士会所属)

- 不動産、建築トラブル
- 相続、遺留分、離婚
- 交通事故、労災事故
- 企業法務
- 債権回収
- 破産、債務整理
- 刑事

相談料無料
(初回30分)

- 弁護士 白濱 重人
- 弁護士 香川 広志
- 弁護士 西尾祐一郎
- 弁護士 西森 雄紀
- 弁護士 宗本 龍一
- 弁護士 三宅 祐樹

刈谷事務所 ☎0566-91-0210

刈谷駅南口よりすぐ
 刈谷市若松町2丁目2番地

岡崎事務所 ☎0564-54-3777

JR岡崎駅東口よりすぐ
 岡崎市羽根町字北ノ郷45





知立駅構内通行費用支援事業

知立駅付近連続立体交差事業による工事中の踏切の安全対策として、下記の要件に該当する人に対し、知立駅構内の通行に必要となる入場券を購入した費用を補助します。

内 補助金額 [大人] 170円/回
[小児] 90円/回

※1人あたりの1か月の上限は20回

対 市内在住のうち次のいずれかに該当する人(事前登録が必要です。)

○65歳以上の人

○障害者手帳の交付を受けている人

○要介護者・要支援者

持 対象者である旨を証する書類の写し、口座番号がわかるもの

○ 利用方法 事前に登録し、実費負担で入場券を購入し知立駅構内を通行してください。

3か月に1度市へ実績の報告が必要です。報告内容を確認した後、利用者へ補助します。

○ その他 一定の条件を満たす人は、介助者1人も補助対象とします。※詳しくは、市ホームページをご覧ください。

申 平日の午前8時30分～午後5時に必要書類等を用意のうえ、市街地整備事務所(堀切一丁目10番地)へ。

問 都市開発課 鉄道高架係
(☎85-5882)

心身障がい者扶助料給付事業が変更になります

8月分から所得制限と年齢制限に加え、国や県が支給している手当との併給制限を新たに設けます。

対 特別障害者手当、障害児福祉手

当、経過的福祉手当、愛知県在宅重度障害者手当のいずれかを申請した人

※すでにこれらの手当の認定を受けている人、認定されているが支給停止中の人も含みます。

※現在扶助料を受給中の人につきましては、手当の申請および受給状況の確認の同意をいただく必要がありますので、4月に個別に案内を送ります。内容をご確認のうえ、書類のご提出をお願いします。

問 福祉課 障がい福祉係
(☎95-0118)

第3次知立市地域福祉計画策定委員会の委員を募集します

令和4年度～8年度を計画期間とし、第2次計画に引き続き、ともに支えあう地域社会を目指します。

この計画の策定や推進について協議・検討する策定委員会の委員を募集します。

内 ・任期 委嘱日から計画策定まで(令和3年5月～4年3月の予定)
※4回程度の会議開催を予定しています。

・報酬 1回の会議参加につき6,800円

対 市内に住所を有する20歳以上の人で、平日日中に開催される委員会に出席できる人

定 2人以内

申 問 4月21日(水)までに以下の内容を記入し、直接、郵送またはEメールで福祉課 保護援護係(☎95-0149 〒472-8666(住所不要) Eメール fukusi@city.chiryu.lg.jp)へ。(様式自由)

○ 記入内容 ①氏名、②生年月日、③住所、④電話番号・Eメールアドレス等連絡先、⑤ご職業、⑥福

祉・ボランティア等の経歴(あれば)、⑦400字以内にまとめた地域福祉に関する意見

※応募者多数の場合は、書類選考で決定します。

※選考結果は後日、本人あてに通知します。

リサイクル情報

【さしあげます】

- ・学習机用イス(木製 1個)
- ・ひな人形(ケース入り3段)
- ・猫用トイレ(バケツ型)蓋、茶色・本体、オレンジ色)
- ・男性・冬用パジャマ未使用品上下(Mサイズ・新品2点)
- ・ランドセル(小学生、女子用)

【ゆずってください】

- ・長篠幼稚園用、園章、ナフキン、ハイソックス(15cm、17cm)、短ソックス(15cm、17cm)
- ・大人用自転車
- ・知立学園制服一式(110cm～120cm) 利用方法について、詳しくは市ホームページをご覧ください。

問 環境課 ごみ減量係
(☎95-0126)

お詫びと訂正

広報3月号に折込みました「令和3年度知立市ごみ出しカレンダー」の月曜地区版について、可燃ごみの表記に誤りがありました。ここにお詫びして、訂正します。

(正) 4月30日(金) 可燃ごみ収集
(誤) 4月30日(金) 表記なし

問 環境課 ごみ減量係
(☎95-0126)

令和4年知立市成人式の実行委員募集について

令和4年1月9日(日)に開催する成人式の実行委員を募集します。

対 平成13年4月2日～14年4月1日生まれの人で知立市成人式式典に参加でき、かつ自主企画事業の企画・運営に参加できる人

※実行委員会は月1回程度開催を予定しています。

申 問 4月1日(木)～27日(火)に生涯学習スポーツ課生涯学習係(中央公民館内 ☎83-1165 Eメール shogai-gakushu@city.chiryu.lg.jp 月曜休館)へ。

※市外の中学校等に通われて、知立市成人式自主企画事業の企画運営に参画されたい人も、ぜひご応募ください。



水道の料金窓口等を民間業者に委託します

サービスのより一層の向上と経営の効率化を図るため、4月1日(木)から、これまでの検針業務や開閉栓業務に加え、窓口業務や料金徴収業務等を民間業者に委託します。

○受託業者 (株)フューチャーイン

所 市役所2階 水道課内

問 水道課 料金係 (☎95-0132)

衣浦東部広域連合消防局救命講習会 4月分

① 普及員講習再教育

時 4月25日(日) 午前9時～正午

所 高浜消防署

内 応急手当普及員の資格を有する人が、前回の講習受講日から3年以内に再度受講するための講習

定 8人(先着順)

② 普通救命講習 I

時 4月18日(日) 午前9時～正午

所 碧南消防署

内 心肺蘇生法(気道確保、人工呼吸、胸骨圧迫)、AEDの使用法、止血法など

定 20人(先着順)

③ 普通救命講習 II

時 4月17日(土) 午前9時～正午

所 安城消防署

内 小児・乳児・新生児の心肺蘇生法、ひきつけ、のどに異物が詰まった時の処置など

定 20人(先着順)

【①・②・③共通】

￥ 無料

対 碧南市、刈谷市、安城市、知立

市および高浜市在住、在勤、在学の人でいずれの会場でも受講できます。

申 4月5日(月)午前9時から救急係①高浜(☎52-1192)②碧南(☎41-2625)③安城(☎75-2494)へ。

※講習時間は、受講者数および講習の進捗度等で短縮する場合があります。

※救命講習会を団体で受講される人は、最寄りの消防署へお問合せください。

※開催状況は、ホームページをご確認ください。



おやこ DE パティオ

○あかちゃんひろば

時 5月12日(水) 午前10時～11時30分

所 文化会館 和室

内 自由遊び、わらべうた、読み聞かせ、育児相談など

対 1歳6か月までのお子さんと保護者

定 6組(先着順)

￥ 無料

申 問 4月27日(火)午前10時から文化会館(パティオ池鯉鮒 ☎83-8100)へ。

※初日は電話(☎83-8102)のみ、翌日からは窓口でも受付けます。

ふれあいコンサート

「クラリネットとピアノで送るスプリングコンサート」と題し、クラリネットとピアノによる演奏でお贈りします。

時 4月16日(金)午前11時～正午、午後2時～3時の2回公演

所 文化会館 花しょうぶホール

内 出演者 三摩恵里(クラリネット)、濱本花梨(ピアノ)

￥ 無料(全自由席)

問 文化会館

(パティオ池鯉鮒 ☎83-8100)



絵本の時間

時 4月1日、8日、15日、22日、29日いずれも木曜日の午後2時30分から

※15日は午前11時からも行います。

所 図書館1階 おはなしコーナー

内 絵本の読み聞かせ・ミニブックトーク・紙芝居など

▼行う人 図書館職員・ボランティア

定 7組(先着順)

問 図書館(☎83-1131)

おはなし会

時 4月1日(木) 午前11時から

所 図書館1階 おはなしコーナー

内 「たまごのあかちゃん」(大型絵本)、
「ぴょーん」(絵本)、
「あかちゃんがあっあっあ」(紙芝居)、
「まんまるちゃん」(しかけ)

「ととけっこ」(人形)他

▼行う人 読み聞かせグループ

ぼちぼちの会

定 7組(先着順)

問 図書館(☎83-1131)

子どもの読書週間

標語

「いっしょによもう、いっぱいよもう」

4月23日(子ども読書の日)～5月12日は「こどもの読書週間」です。図書館では子ども達に本に親しんでもらえるよう、楽しい催しを行います。

時 内 右表のとおり

所 図書館

▼行う人 図書館職員

問 図書館(☎83-1311)

とき	内容
4月25日(日) 午後2時30分～3時	「ようこそ、図書館へ」 利用方法や検索機から出てくる用紙の読み方、本の並び方などを楽しく説明します。 ※先着7組まで
5月1日(土) 午後2時30分～3時	「おはなしの時間」 ・にじいろのさかな(パネルシアター) ・そらまめくんのベッド(大型絵本)ほか ※先着7組まで
5月9日(日) 午前10時～11時	「かんたんてづくりカードきょうしつ」 メッセージをかいたり、はさみを少し使ったりするだけで完成するカードを、母の日や父の日におくってみませんか? 定 20人(小学生以下はさみが使える人) ※小学3年生以下は、保護者同伴 申 4月24日(土)から 図書館カウンターへ





図書館は毎月映画上映会を開催します

時 4月～令和4年3月の第2水曜日
各日午前10時～、午後2時～(午前・午後で同じ作品を上映します)
定 20人(先着順)
所 図書館2階 視聴覚室

年間上映予定(※変更の場合があります)	
4月14日	お引越し 父母の別居、両親に挟まれ心のざわつく小学6年生のレンコは…。
5月12日	ベトナムの風に吹かれて ベトナムで日本語教師をする娘、父の死をきっかけに母をベトナムへと連れていく。
6月9日	グリーンブック NYの一流ナイトクラブで用心棒を務めるトニーは、黒人ピアニスト、シャーリーの運転手にスカウトされて…。
7月14日	サイコ 会社の金を横領したマリオンが一夜の宿に選んだモテルの管理人、ノーマンと出会う…。
8月11日	ああ栄冠は君に輝く 高校野球選手権大会歌を作曲した加賀大介の、歌の誕生秘話と家族の物語。
9月8日	海よりもまだ深く 台風の夜、一夜限りの「元家族」の時間が始まるが…。
10月13日	スパイダーマン 驚異的な身体能力とクモの糸を駆使し、悪と戦う正義のヒーロー。
11月10日	最高の人生のはじめ方 孤独に過ごす小説家が、シングルマザーとその娘に出会い、心に変化が訪れ始めて…。
12月8日	ゴースト・バスターズ 大学を解雇された博士エリンは、知識と技術を生かすため『ゴーストバスターズ』を起業する。
1月12日	ANNIE NY市長候補のスタックスが、アニーという少女を助けて…。
2月9日	ジュラシックパーク 生きた恐竜が闊歩するテーマパークに、予期せぬトラブルが発生し…。
3月9日	エリン・プロコピッチ 大手企業から史上最高額の和解金を勝ち取ったエリン・プロコピッチの半生を描いた作品。

問 図書館(☎83-1131)

紙芝居の会

時 4月17日(土) 午後2時30分から

所 図書館1階 おはなしコーナー
内 「あさのおしたくこれだれの?」
「ちまきまきまき」
▼行方人 あおみの会 朗読グループ
定 7組(先着順)
問 図書館(☎83-1131)

ストーリーテリング

ストーリーテリングとは、語り手がことばだけで伝えるおはなしを聞きながら、その場面や情景を自由に想像して、おはなしの世界を楽しむことです。

時 4月24日(土) 午前11時から
所 図書館2階 視聴覚室
内 「世界でいちばんきれいな声」(ラ・フルール作)、
「腰折れすずめ」(日本の昔話)、
「五分次郎」(日本の昔話)
▼行方人 おはなしの会 ホットケーキ
定 20人(先着順)
問 図書館(☎83-1131)

講座・教室

伝統文化親子教室「茶道」

日本の懐かしい生活文化「茶道」の体験を通して親子で楽しく学びましょう。
時 6月20日・7月11日・8月8日・9月26日・10月24日・11月7日・12月26日・令和4年1月23日
午前10時～11時45分(いずれも日曜日 全8回)
※日程は変更になる場合があります。
※1月23日は成果発表(初釜)のため茶会形式で行います。(午前10時～午後2時に実施)
所 文化会館 茶室「知心庵」
※会場は変更の可能性あります。
対 年長から中学生までの子どもとそ

の親(原則親子、中学生は一人での参加も可能)
定 15組
持 袱紗、懐紙、楊枝、花月扇(ない人はお貸しします)
申 問 文化協会事務局(文化会館内) ☎83-0151 火～金曜日の午前10時～午後4時 またはFAX82-6433 茶らら会へ。

募集

第43回知立市民文化のつどい

市民文化のつどいにあなたの力作、成果を披露してみませんか。
時 6月12日(土)・13日(日)・19日(土)・20日(日)
所 中央公民館
内 募集内容
〔創作部門〕文芸・工芸・展示作品等、〔華道部門〕、〔美術部門〕
対 市内在住の人
申 問 4月1日(木)～16日(金)に文化協会事務局(文化会館内) ☎83-0151 火～金曜日の午前10時～午後4時)へ。

第22回しみん芸術祭「洋楽(音楽・舞踊)のつどい」

地域で活動されている音楽・舞踊愛好家の皆さん、文化会館で披露しませんか。
時 9月12日(日)
所 文化会館 かきつばたホール
内 演目内容 音楽、ダンス等、1曲程度
料 無料
申 問 4月23日(金)までに文化協会事務局(文化会館内) ☎83-0151 火～金曜日の午前10時～午後4時)へ。

有料広告

弁護士法人 心 相談料 0円 (交通事故被害・後遺障害・過払い金・借金・相続・遺言・労務以外は初回30分程度)

電話・テレビ電話相談対応 夜間・土日祝相談可(要予約)

交通事故・後遺障害・過払い金・借金・相続・遺言・企業法務・労務・労災他

弁護士・スタッフ丸となってサポートいたします!

所属弁護士 40名以上!!	交通事故・後遺障害 損害賠償額 適正等級	過払い金	遺言書
無料診断サービス	無料診断サービス	無料診断サービス	無料診断サービス

※主たる事務所は愛知県弁護士会所属 ※費用には例外や変更もありますので、詳しくはホームページをご覧ください ※本広告は令和3年3月時点のものです

名古屋駅2分 ヴィッツ豊田タウン内(徒歩3分)

弁護士法人心 弁護士法人心
名古屋法律事務所 豊田法律事務所
(愛知県弁護士会) (愛知県弁護士会)

他の事務所 松坂屋名古屋店内・太田川駅・岐阜駅・津駅・東京駅近く

平日9時～21時・土日祝9時～18時受付
(12月1日～12月31日は除く。お電話受付の時間や場所、休業日もございます。詳細はHPをご覧ください)

よくにしおさん
0120-41-2403
詳細は → <https://www.kokoro.law>

ご遺族にきちんと寄添い丁寧なサポート!!
葬儀 フューネラル前嶋

専用ホール

かきつばた会館
TEL 0566-85-1194
いいくよ

駐車場は55台 安全に葬儀を行なうために
消毒液完備 マスク着用 会場換気
檀家あり・無宗教・寺院紹介
すべての葬儀で利用可能
間隔をとって 飛沫防止パネル設置

お身内葬30万円[税込]～ 家族葬44万円[税込]～
お身内葬より小さい葬儀も見積も致します

詳しくはホームページ又は問い合わせを
<http://www.sogiya.jp/>
かきつばた会館 検索

三国屋葬具本舗 前嶋商店
知立市内幸町千田104 ☎(0566) 81-3619

※[広報ちりゅう]発行経費の一部に充てるため、有料広告を掲載しています。内容に関する一切の責任は広告主に帰属します。



硬式テニス教室

市テニス協会主催の硬式テニス教室の参加者を、次のとおり募集します。

時 対 ¥ 下表のとおり

教室名	とき	対象	受講料(10回分)
ファミリー(親子)教室	4月10日(土)～毎週土曜日 午前7時15分～8時45分 全10回	市内在住の小学生と保護者	保護者 6,500円 児童 4,000円
シニア教室	4月8日(木)～毎週木曜日 午前9時30分～11時 全10回	市内在住・在勤の50歳以上	6,500円
ナイター(火曜)教室	4月13日(火)～毎週火曜日 午後7時～8時45分 全10回	市内在住・在勤・在学の50歳以下	7,500円
火曜テニス教室	4月13日(火)～毎週火曜日 午前9時30分～11時 全10回	市内在住・在勤・在学の50歳以下の女性	6,500円

所 昭和テニスコート

定 各教室20人(ファミリー教室は10組)

※申込み多数の場合は、抽選のうえ本人に通知します。

持 テニスラケット(貸出あり)、テニスシューズ、運動のできる服装

申 問 各教室とも開催日までに、①住所 ②氏名 ③年齢 ④連絡先をテニス協会 加藤(☎・FAX 81-3299 携帯 090-3386-2525)へ。

※申込み後のキャンセルは、諸経費分をいただく場合があります。

知立みなみスポーツ・文化クラブの会員を募集しています

知立みなみスポーツ・文化クラブは、市内唯一の総合型地域スポーツクラブで、「いつでも」「どこでも」「だれでも」スポーツや文化を楽しめます。

会員の人は複数種目・教室へ自由に参加可能です。

○定期開催の教室

下記のとおり

教室名	開催日	時間	開催場所	定員
カローリング	毎週月曜日	19:00～21:00	南小体育館	20人
卓球				20人
ソフトバレー	毎週土曜日	19:00～21:00	南小体育館	30人
ENJOYバドミントン	第1、3金曜日	19:30～21:00	南中体育館	30人
	第2、4火曜日	10:00～11:00	新林町公民館	各会場
太極拳	第2、4月曜日	10:00～11:00	西中町第二公民館	20人
	第2、4土曜日	10:00～11:15	谷田町公民館	各会場
健康ヨガ	第1、3日曜日	10:00～11:15	西中町第一公民館	20人
	第1、3土曜日	10:00～12:00	谷田町公民館	15人
絵手紙	第1、3土曜日	10:00～12:00	谷田町公民館	15人
	第2、4水曜日	14:00～16:00	谷田町コミュニティセンター	各教室
スポーツ吹き矢	第1、3水曜日	19:00～21:00	谷田町コミュニティセンター	20人
	木曜日/月2回	9:30～10:50	谷田町コミュニティセンター	各教室
コートレ&ピラティス	木曜日/月2回	20:00～21:20	谷田町コミュニティセンター	20人
	木曜日/月1回	20:00～21:20	谷田町コミュニティセンター	各教室
パワーフローヨガ	木曜日/月2回	13:00～14:20	谷田町コミュニティセンター	20人
季節のヨガ	第1、3火曜日	10:00～11:00	谷田町コミュニティセンター	各教室
リトミック(1オ～3オ向け)	第1、3火曜日	16:00～17:00	谷田町コミュニティセンター	15組
バスケットボール	毎週火曜日	18:40～21:00	知中体育館	30人

対 どなたでも

¥ [個人会員] 6,000円 [ファミリー会員] 8,000円(2人)

3人以上は、1人追加毎に2,000円追加 [新規入会者]入会金500円

申 開催の各会場で受付します。

問 知立みなみスポーツ・文化クラブ石原(☎82-0283 携帯090-3511-9672) スギ薬局知立福祉アリーナ(☎82-5151 午前9時～午後5時 祝日を除く月曜休館)

「花と緑の写真」を募集しています

市内で見られるおすすめの花と緑の景色を、写真と一緒にお知らせください。お寄せいただいた情報は市ホームページで紹介いたします。また、「花と緑のカレンダー」への掲載候補写真とさせていただきます。

申 問 下記の必要事項を明記のうえ、郵送またはEメールで都市計画課公園緑地係(〒472-8666(住所不要)☎95-0157 tosikeikaku@city.chiryu.lg.jp)へ。

○必要事項(様式自由)

①氏名 ②電話番号 ③住所 ④ホームページ掲載時の名前・愛称 ⑤花、木の名前 ⑥撮影場所(目印となるものなど場所を特定できること) ⑦撮影時期 ⑧おすすめポイント ⑨写真(Eメールで提出の場合は、JPEG形式で1.5MB以内)

▼注意事項

- ・個人宅の情報は家主の了承を得た上で、応募してください。
- ・募集の趣旨に沿わない場合は、掲載できないことがあります。
- ・応募作品の著作権は本市に帰属するものとします。



ご寄付ありがとうございました。

(敬称略)

■社会福祉協議会へ

【現金の寄付】

- ・谷田町東長根のお地藏様 2,038円
- ・谷田町寺前のお地藏様 1,224円
- ・知立衛生(株) (医療従事者の皆さんへ) 20万円
- ・スーパーヤオスズキララ店 お客様一同 8,452円

【物品の寄付】

- ・第一生命労働組合豊田支部 車いす1台





親子川柳

第15回親子川柳入賞作品を掲載します。

母	子	父	母	子	母	孫	母	子
コロナから	コロナより	会話増え	こんな日が	おこづかい	今行くよ	こんにちわ	コロナでも	ともだちと
守りたいのは	恐ろしいのは	終わったのかな	来ると思わず	こつそりためて	いそいで向かう	あそびにきたよ	こころのきよりは	あそべないから
我が息子	うちの母	反抗期	母涙	プレゼント	カメラ前	おばあちゃん	みついでい	さみしいな
	(高校2年)			(小学6年)		(小学4年)		(小学1年)

消費生活相談事例紹介

こんなときどうする



このコーナーでは、全国の消費生活センター等に寄せられた相談事例をご紹介します。

～新型コロナワクチンに便乗した詐欺にご注意ください～

相談内容

母の自宅に保健局を名乗る者から「新型コロナウィルスのワクチンが接種できる。後日全額キャッシュバックされるので10万円を振り込むように。すぐに〇〇銀行へ行ってほしい。口座番号をメモするように」と電話があった。娘である私が折り返し電話をかけ「△△保健所のことか」と尋ねたら電話が切れてしまった。母に対してもまくし立てるような話し方だったという。信用できるか。

アドバイス

新型コロナウイルス感染症に係るワクチン接種のために必要としたり、金銭や個人情報をだましとろろとする電話に関する相談が消費生活センターへ寄せられています。

市町村等が、ワクチン接種のために金銭や個人情報を電話・メールで求めることはありません。

新型コロナワクチンに関する情報は、首相官邸ウェブサイト、厚生労働省ウェブサイトや国民生活センター（ワクチン接種を口実にした消費者トラブル事例等）に掲載されています。併せてご確認ください。困ったときや、トラブルが生じた場合は、消費生活センター等にご相談ください。

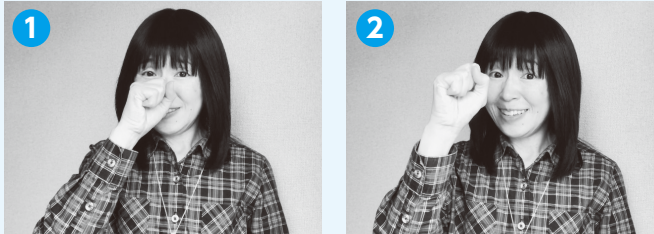
問 知立市消費生活センター（☎95-0195）
毎週月・水～金曜日 午後1時～4時
（受付は午後3時30分まで）

県消費生活総合センター（☎052-962-0999）
月～金曜日 午前9時～午後4時30分
土・日曜日 午前9時～午後4時

Let's 手話 No.24

手話を学んで、使って、コミュニケーションの輪を広げていきましょう。

良い 右手のこぶしを、鼻から前に出す。



※市は、平成30年12月に手話言語条例を制定しました。

問 福祉課 障がい福祉係（☎95-0118 FAX83-1141）

4月し尿収集予定表

【ご注意】下記日程で行います。留守の場合はし尿券に必ずご署名のうえビニール袋などに入れ、くみ取り口に置いておいてください。

日	曜日	記号	コース	記号	コース
1	木	い	金山	A	山屋敷町
2	金			A	山屋敷町
3	土				
4	日				
5	月	ろ	栄・新富・新地町・本町		
6	火	は・に	中山町・堀切	B	丸山
7	水	ほ	池端	C	弘法山
8	木	へ	上重原町	C	弘法山
9	金	へ	上重原町		
10	土			D	東長篠
11	日				
12	月	へ・と	上重原町・西中町		
13	火	ち	谷田町	E	新池
14	水	ち・り	谷田町・新林町	E・G	新池・新田東
15	木	ぬ	平草	H	新田

日	曜日	記号	コース	記号	コース
16	金			I・J	東広見・西広見
17	土				
18	日				
19	月	る	八ツ田町		
20	火	お	内幸町	K	弘法町
21	水	わ・か	西町・本町・中町	L	山田谷
22	木	よ	西町	M	八橋町
23	金			M	八橋町
24	土	た	旧国道沿	O	来迎寺町
25	日				
26	月	れ	桜木町	P	牛田町
27	火	そ	劇場通	P	牛田町
28	水	つ	内幸町	P	牛田町
29	木	ね	宝町	Q	長田
30	金	なら	西丘町・道瀬山	R	弘栄

問 環境課 ごみ減量係（☎95-0126）

