



市政トピックス

全国一斉「子どもの人権 110 番」強化週間の実施について

学校におけるいじめや家庭内における虐待など、子どもの人権に関わる悩みごと、心配ごとなどの相談に応じます。

相談内容の秘密は固く守られますので、ひとりで悩まず、気軽にご相談ください。

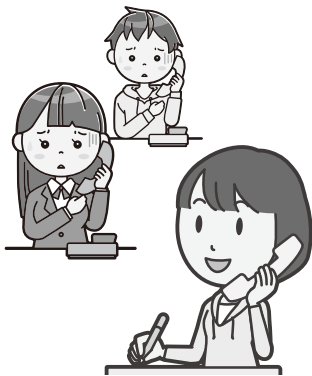
時 8月27日(金)～9月2日(木)
午前8時30分～午後7時(ただし、土・日曜日は午前10時～午後5時)
※強化週間以外は、平日の午前8時30分～午後5時15分

▼相談専用電話

子どもの人権 110 番
☎0120-007-110

※パソコンやスマートフォン・携帯電話からも相談を受け付けています。詳しくは「子どもの人権 SOS-e メール」(<http://www.jinken.go.jp/>)をご覧ください。

問 名古屋法務局人権擁護部
(☎052-952-8111)



愛称「知立衛生ブリッジ」が表示されました

ネーミングライツ契約に基づき、山屋敷横断歩道橋に、愛称「知立衛生ブリッジ」が表示されました。



(歩道橋所在地: 知立市山屋敷町山鼻地内、市道山屋敷町5号線)

問 土木課 管理係 (☎95-0155)

個人事業税第1期分の納付をお忘れなく

～第1期分の納期限は8月31日です～
8月中旬に県から納税通知書をお送りしますので、納期限までに納付をしてください。納税通知書には第2期分の納付書も同封されていますので、ご注意ください。

納付方法など詳しくは、県税務課のホームページまたは県西三河県税事務所へお問合せください。



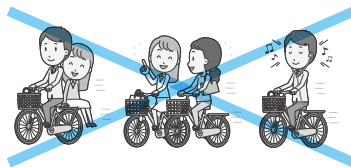
問 県西三河県税事務所
県民税・事業税第二グループ
(☎0564-27-2848)

自転車も交通ルールを守ろう

自転車も車両です。「自転車安全利用五則(愛知県版)」をしっかり守りましょう。

- ①自転車は、車道が原則、歩道は例外
- ②車道は左側を通行
- ③歩道は歩行者優先で車道寄りを徐行
- ④安全ルールを守る
 - ・二人乗り・並進・飲酒運転の禁止
 - ・夜間はライトを点灯
 - ・交差点での信号遵守と一時停止・安全確認
- ⑤自転車利用者はヘルメットを着用

問 安心安全課 防犯交通係
(☎95-0115)



貯水槽の清掃・点検をしましょう

ビルやマンションでは、水道水の臭いや色などの衛生面が問題になることがあります。

原因の多くは、貯水槽(受水槽や高置水槽等)の管理に問題があるためです。年に1回以上は、貯水槽内部の清掃や破損がないかなどの点検を行い、安全な水を利用するためにも維持、管理をしましょう。

問 水道課 料金係
(☎95-0132)



会計年度任用職員(選挙の投票事務)募集

選挙事務の職員を随時募集しています。直近では、今秋までに実施される衆議院議員総選挙があります。

内 主に投票日当日や期日前投票の受付・案内事務(簡単なパソコン操作が必要)

・勤務時間

[投票日当日]

午前6時30分から午後8時30分まで

[期日前投票]

午前8時20分から午後8時10分までのシフト制

・勤務場所

市内15投票所または市役所(投票所の場所は、市ホームページで確認できます。)

・報酬

時給960円(8時間を経過したときの超過時間給は、1,200円)。

対 年齢18歳以上

簡単なパソコン操作や受付・案内での対応ができる人

申 選挙事務会計年度任用職員登録申請書に必要事項を記載の上、市選挙管理委員会(総務課総務係内)へ。

※登録は3年間有効ですが、登録後変更が出た場合は随時申出てください。なお、勤務決定後に写真付きの履歴書を提出していただきます。

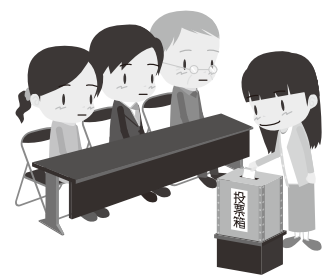
▼登録後の流れ

選挙が執行されることになると、登録者へ文書または電話で従事の可否や希望日時を確認し、調整します。その後、研修会を行った後、勤務開始となります。

※希望日時が集中した場合、希望に添えない可能性があります。

問 選挙管理委員会事務局

(総務課総務係内 ☎95-0113)



市議会 8月臨時会・9月定例会のお知らせ

市政に関する諸案件が審議されます。

8月臨時会

時 8月26日(木) 午前10時開会

9月定例会

時 下表のとおり(午前10時開会)

期 日	会 議 名 等
9月7日(火)	本会議(開会・提案説明)
9日(木)	本会議(質疑)
10日(金)	本会議(質疑)、 予算・決算委員会
14日(火)	本会議(一般質問)
15日(水)	本会議(一般質問)
16日(木)	本会議(一般質問)
21日(火)	企画文教委員会 予算・決算委員会分科会
22日(水)	市民福祉委員会 予算・決算委員会分科会
24日(金)	建設水道委員会 予算・決算委員会分科会
27日(月)	予算・決算委員会分科会 (予備日)
29日(水)	予算・決算委員会、 議会運営委員会
30日(木)	本会議(討論・採決・閉会)

▼陳情・請願の提出締切日

8月27日(金) 午後5時

○本会議

各議員による議案の質疑や一般質問を行います。

○委員会

議案の内容を詳しく審査します。

◆キャッチによる市議会放映

○放映予定日

- ・9月17日(金)放映
一般質問(9月14日分)
- ・9月21日(火)放映
一般質問(9月15日分)
- ・9月22日(水)放映
一般質問(9月16日分)

○放映時間

午後6時から

○放映チャンネル

デジタル11チャンネル

問 議会事務局 議事課 庶務係
(☎95-0137)

計量器(はかり)の定期検査

計量器(はかり)を取引・証明に使用する場合、定期的に検査を受けなければなりません。

知立市にある「はかり」は、今年が検査実施の年になりますので、対象となる「はかり」がありましたら受検してください。(受検を怠って取引・証明に使用しますと、計量法違反行為となり、処罰されることがあります。)

時 9月2日(木)・3日(金)

午前10時～正午、午後1時～3時

所 中央公民館 第1・2講座室

▼対象業種等

- ・商店、露店および行商などで商品の売買に使用するはかり
 - ・病院、学校または保育園等で使用している体重測定用のはかり
 - ・病院および薬局等で使用している薬の調剤用のはかり
 - ・宅配など運送業者等が貨物の運賃算出用に使用するはかり(取次店も含む)
 - ・農業等の生産者がその生産物等の売買または出荷等に使用するはかり
 - ・農協、市場等の団体が流通物資の集荷または出荷等に使用するはかり
 - ・工場または事業所等で材料の購入、製品の販売または、サンプル検査等に使用するはかり
 - ・飲食店などで、メニューにグラム表示のある飲食物を計量するはかり
 - ・弁当屋でライスの小売りに使用するはかり
 - ・質屋または銀行等で金などの取引に使用するはかり等
- ※令和元年9月の定期検査以降に計量器を購入・新設された人、使用を取りやめたり廃棄された人はご連絡ください。

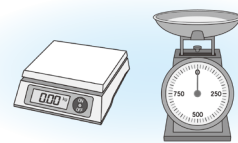
○定期検査に代わる計量士による検査について

下記の場合は、計量士(国家検査資格)による検査をお勧めします。この検査を受けることにより定期検査が免除されます。

- ・はかりを1日中使っていて、検査場所に持ち込むことができない場合。

- ・はかりが複数あり、検査場所への持ち込みに手間がかかる場合。

問 経済課 商工観光係
(☎95-0125)



住民税非課税世帯の子育て世帯に対する特別給付金の申請を受けています

新型コロナウイルス感染症の影響を受けている住民税(均等割)非課税世帯を支援するための特別給付金の申請を受けています。

内 ○支給額

対象児童1人につき5万円

○申請方法

申請書に必要書類を添え、子ども課へご提出ください。

必要書類については、市ホームページまたは子ども課窓口でご確認ください。

○申請期限

令和4年2月28日(月)まで
(郵送の場合は消印有効)

対 ①令和3年4月分の児童手当または特別児童扶養手当の受給者の方で令和3年7月に本給付金の支給が無い人

②①以外で対象児童(令和3年3月1日時点で18歳未満(障害児については20歳未満)の子)を養育する人

※令和3年度の確定申告等がお済みでない場合や収入が無いことで申告していない場合は申告を済ませてから申請してください。

※ひとり親家庭の人ですでにひとり親世帯分の給付金を受給している人は対象外です。



問 子ども課 児童家庭係
(☎95-0120)





知立市駅前自転車駐車場出入口ゲートの機器更新について

機器更新工事により、自転車駐車場の北・南のゲートが変わります。

それに伴い、8月23日(月)から、現在の定期カードは利用できなくなります。8月以降の有効期間のある定期カードを持っている人は、事前に管理事務所でも新カードに更新してください。

また、工事のため、8月23日(月)～29日(日)は、一時利用の入退場ができません。(定期利用の入退場はできます。)この期間中に駐輪されている自転車は、場所を移動させることがありますのでご了承ください。工事期間中の利用や手続きの詳細については、知立市駅前駐車場管理事務所にお尋ねください。

▼工事期間

8月16日(月)～29日(日)

問 知立市駅前駐車場管理事務所
(☎82-8781)

矢作川水源基金に参加と関心を

公益財団法人矢作川水源基金は、愛知県と矢作川流域内の10市町で、きれいで豊かな水と緑あふれる安全な大地造りを願い、昭和53年2月に設立されました。

矢作川は、長野県、岐阜県、愛知県を流れる118kmの河川で、この水は飲料水をはじめ、農業・工業・発電などに利用され、私たちの生活になくてはならないものです。

その一方で、水源地域は過疎化・林業の低迷等により課題は多くあります。

この基金は、「緑豊かな山林で、きれいで安定した水と災害に強い山」にするため、流域はひとつという運命共同体の認識のもと、植林や保育等山の管理と上下流の交流に努めています。

皆さんも上下流交流や基金への寄付および賛助会員への参加と、水と山への関心や感謝の気持ちをお持ちいただき、ご協力をお願いします。

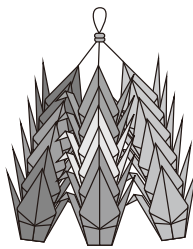
問 公益財団法人矢作川水源基金
事務局 (☎0564-23-2645)
知立市企画政策課 (☎95-0114)

原爆と人間展

8月6日の広島と9日の長崎の原爆の日にともない、中央公民館1階ホールおよび市役所1階西側通路で8月3日(火)～20日(金)に「原爆と人間展」パネル展示を行います。「あの日」から人間がどんな生活を強いられたか、そして被爆者のみなさんが「ふたたび被爆者をつくらせない」ために、どう生き、どう闘ってきたかを示し、今何ができるかを問いかけています。ぜひご覧ください。

6月の展示では、市民のみなさんにご協力いただき、200羽の折鶴を広島へ向かう「あいち平和行進団」に渡すことができました。ありがとうございました。

問 協働推進課
協働人権係
(☎95-0144)



戦没者・原爆死没者の慰霊と世界恒久平和祈念の黙とうを

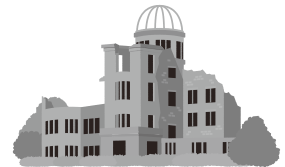
8月15日は「戦没者を追悼し平和を祈念する日」です。

この日は、戦争で亡くなられた数多くの人々を追悼し、平和を祈念することを目的に、毎年日本武道館で全国戦没者追悼式が開催されます。今年もその中で正午を合図に1分間の黙とうが行われます。

また、広島市と長崎市でも毎年原爆死没者の慰霊式と平和祈念式が行われ、広島市では8月6日午前8時15分、長崎市では8月9日午前11時2分に、平和の鐘を合図に1分間の黙とうを捧げることとしています。

市民の皆さんもそれぞれの職場や家庭などで黙とうを捧げましょう。

問 福祉課 保護援護係
(☎95-0149)



次回定例教育委員会の開催について

時 8月19日(木)

午前9時30分から

所 市役所4階 第4会議室

「市教委だよりー学ー」などの教育委員会に関する情報は、市ホームページまたは右記QRコードからご覧ください。



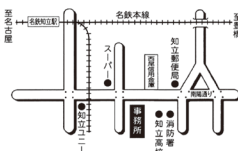
※委員会の傍聴を希望する人は教育庶務課 (☎95-0135) へ。

広告 相続税の申告、相談、
コンサルタント業務に特化
まずは、お気軽にご相談ください。(初回は、相談無料)

相続税に強い 榊原税理士事務所

知立市弘栄三丁目40番地
税理士 榊原貞昭 (東海税理士会所属)

☎0566(81)9758



おかげさまで21年

困ったときは、頼ってください!

SMILE 介護は【すまいる】

ケアマネ/ケアプラン/訪問介護/介護サービスの手配等
デイサービス/ショートステイ/介護付き有料老人ホーム

まずは喫茶店のような **デイサービス** の利用はいかがですか?

詳しい内容/ご利用料金/最新のニュース
イベント情報は【公式】Webページへ
smile-care.me | 🔍 検索 | Facebook | Instagram | Google

① すまいるの場より
当施設の感染対策等に
適した場合、施設利
用の方と直接連絡がで
きます。ビデオ通話
会は随時利用できます

① すまいる知立/すまいる駒場

介護の始まりから終わりまで
【すまいる】だからできる介護をあなたへ

すまいる知立 → 知立市南新地 1-1-3 → 電話 0566-85-2500 (直通)
すまいる駒場 → 豊田市駒場町元城 57-2 → 電話 0565-59-1250 (直通)
すまいる総合案内 0120-11-3016 (通話無料) / web smile-care.me



障害者手当の所得状況届の提出はお済みですか

手当が受けられなくなることがありますので、期限内に手続きをしてください。

なお、対象の人には、受付開始前に届出書を送付します。

申 下記の期間内に福祉課へ所得状況届を提出してください。

- ・愛知県在宅重度障害者手当
7月30日(金)～8月31日(火)
- ・特別児童扶養手当、特別障害者手当、障害児福祉手当
8月12日(木)～9月13日(月)

問 福祉課 障がい福祉係
(☎95-0118)

心身障がい者扶助料給付事業の同意書をまだ提出していない人へ

4月中旬に個別に通知しましたが、まだ同意書を提出していない人は8月31日(火)までに提出してください。期限までに同意書が提出されていない場合は、8月分以降の手当の支給を停止します。

対 心身障がい者扶助料の受給資格のある人で、課税状況ならびに他の障がい者手当の申請および受給状況の確認の同意書を提出していない人

問 福祉課 障がい福祉係
(☎95-0118)

高校生議会を開催します

選挙年齢の引き下げにより、政治や選挙が身近なものとなった高校生に、議会活動を体験してもらい、地方自治への関心を高めてもらうとともに、高校生の視点から広くまちづくりについての意見を聞き協議する機会を設けることを目的として、市内3校の高等学校と協働で高校生議会を開催します。コロナ禍のため、傍聴につきまちは、事務局または市議会ホームページでご確認ください。

時 8月6日(金)午後1時30分から

所 市役所5階

本会議場・第1委員会室 他

問 議会事務局 議事課 庶務係
(☎95-0137)

ファミリー・サポート・センター交流会を開催します「大人ヨガ」

ファミリー・サポート・センター事業をより多くの人に知っていただくために市民の人と会員の方の交流会を開催します。交流会では、ヨガを楽しみながら事業への理解を深めたいと思っています。ぜひご参加ください。

時 9月16日(木)

午後1時30分～2時30分

所 ファミリー・サポート・センター
(中央子育て支援センター内)

内 ファミリー・サポート・センター事業の説明とヨガ講座

対 市内在住の人

定 10人(先着順)

持 汗拭き用タオル、水分補給できるもの

申 問 9月14日(火)までにファミリー・サポート・センター(☎82-9009)へ。

「ラジオ体操」始めませんか？

～運動習慣のきっかけ作り～

新型コロナウイルス感染症の感染拡大防止のため、自宅で過ごす時間が長くなり、運動不足を感じている人も多いと思います。

ラジオ体操は、ストレッチ、筋力トレーニング、有酸素運動で構成された効率の良い全身運動です。たった3分間で全身の400種類もの筋肉を動かすことができ、子どもから大人まで、いつでも、どこでも、もちろん家の中でもできます。

運動習慣のきっかけ作り、今日からあなたも「ラジオ体操」を始めませんか。

○ラジオ体操全体の効果

- ・血行が促進する
- ・正しい姿勢が身に付く
- ・体の柔軟性が高まる
- ・肩こり、腰痛が予防できる など

○テレビ放送や動画配信などもあります！

音楽を聴きながら行いたい場合は、ラジオ放送やテレビ放送をご利用ください。全国ラジオ体操連盟ホームページでは、自宅での効果的なラジオ体操のやり方など、ワンポイント

レッスンを含めた動画が配信されています。

問 生涯学習スポーツ課
スポーツ振興係 (☎82-5151)

無料多重債務弁護士相談会について

時 8月25日(水)

午前9時～午後5時

所 市役所2階 打合せ室①

内 返済しきれない借金に関する問題や消費者金融等から多額の借金をして返済に困っている人からの相談に、国民健康保険団体連合会より斡旋を受けた弁護士が対応します。

○相談時間

1人40分以内

¥ 無料

申 問 8月2日(月)～20日(金)に
国保医療課 国保年金係へ。
(☎95-0123)



リサイクル情報

【さしあげます】

- ・子ども用ボールハンガー
(高さ119cm・白・木目色・組み立て式)
- ・子ども用自転車(青・14インチ)

【ゆずってください】

- ・知立幼稚園 マーク入りくつ下
(ハイソックス・短ソックス)
- ・知立幼稚園 ひよこ組黄色ぼうし
- ・来迎寺小学校 体操服・ジャージ・
体育館シューズ(サイズ不問)
- ・竜北中学校 柔道着
(女子用150cm～155cm)

▼利用方法について

リサイクル品の登録については、環境課ごみ減量係まで。登録後、広報、ホームページに掲載し、市は情報提供のみです。本人同士で交渉し、譲り渡しをしてください。

問 環境課 ごみ減量係
(☎95-0126)





催し

おはなし会

時 8月5日(木) 午前11時から
所 図書館 おはなしコーナー
内 「きんぎょがにげた」(大型絵本)、
 「おでかけばいばい」(絵本)、
 「みんなでぼんり」(紙芝居)、
 「ちょきちょきかにさん」(しかけ)、
 「ゆうたのゆめをみる」
 (ペーパーサート)他
▼ 行う人
 読み聞かせグループ ぼちぼちの会
定 7組(先着順)
問 図書館 (☎83-1131)

紙芝居の会

時 8月21日(土)
 午後2時30分から
所 図書館 おはなしコーナー
内 「にょろ にょろり」
 「キジムナーにあったサンラー」
▼ 行う人
 あおみの会 朗読グループ
定 7組(先着順)
問 図書館 (☎83-1131)

絵本の時間

時 8月5日(木)・12日(木)・19日(木)・
 26日(木) 午後2時30分から
 ※8月19日(木)は午前11時からも
 行います。
所 図書館 おはなしコーナー
内 絵本の読み聞かせ・ミニブックト
 ーク・紙芝居など
▼ 行う人

図書館職員・ボランティア
定 7組(先着順)
問 図書館 (☎83-1131)

ストーリーテリング

夏の午後のおはなし会

ストーリーテリングとは、語り手が
 ことばだけで伝えるおはなしを聞き
 ながら、その場面や情景を自由に想
 像して、おはなしの世界を楽しむこと
 です。8月は特別に「夏の午後のおは
 なし会」を行います。毎年お寺で開催
 していた夏の夜のおはなし会を今回
 はコロナ禍のため、午後に図書館で
 行います。大人の人も楽しめるお話も
 用意しています。

時 8月28日(土)
 午後2時30分から
所 図書館2階 視聴覚室
内 「死神の名付け親」
 (グリムの昔話)、
 「かしこいお医者はやせぐすり」
 (タンザニア民話) 他
対 どなたでも
 (小さいお子さんは、保護者のひざで)
定 20人(先着順)
▼ 行う人
 おはなしの会ホットケーキ
問 図書館 (☎83-1131)

おはなしの時間

小さなお子さんでも楽しめる本を
 選び、楽しく読み聞かせをします。せ
 ひ、見に来てください。
時 8月29日(日)
 午後2時30分から
所 図書館 おはなしコーナー

内 パネルシアター「ぶたのたね」他
対 幼児・小学生から
定 7組(先着順)
▼ 行う人 図書館職員
問 図書館 (☎83-1131)

呈茶 DE パティオ

2か月に一度、文化会館内の茶室・
 知心庵で、「呈茶 DE パティオ」を開催
 しています。8月は小中学生参加の特
 別編です。時間を区切った予約制
 です。

時 8月5日(木)・25日(水)
 各日とも①午後1時②午後1時
 30分③午後2時④午後2時30
 分⑤午後3時
所 文化会館
 ・5日 茶室
 ・25日 エントランスロビー
内 ○席主
 ・5日 小中学生のお茶会
 (茶らら会/裏千家)
 ・25日 3中学校合同茶会
 (売茶流)
対 どなたでも
¥ 100円(お茶券)
申 ○8月5日分
 7月6日(火)午前10時から
 ○8月25日分
 7月27日(火)午前10時から文
 化会館(☎83-8102)へ。
問 文化会館
 (パティオ池鯉鮒 ☎83-8100)



有
料
広
告

広告

弁護士法人 **白濱法律事務所**

(愛知県弁護士会所属)

- 不動産、建築トラブル
- 相続、遺留分、離婚
- 交通事故、労災事故
- 企業法務
- 債権回収
- 破産、債務整理
- 刑事

相談料無料
(初回30分)

- 弁護士 白濱 重人
- 弁護士 香川 広志
- 弁護士 西尾祐一郎
- 弁護士 西森 雄紀
- 弁護士 宗本 龍一
- 弁護士 三宅 祐樹

刈谷事務所 ☎0566-91-0210

刈谷駅南口よりすぐ
刈谷市若松町2丁目2番地

岡崎事務所 ☎0564-54-3777

JR岡崎駅東口よりすぐ
岡崎市羽根町字北ノ郷45

※「広報ちりゅう」発行経費の一部に充てるため、有料広告を掲載しています。内容に関する一切の責任は広告主に帰属します。



おやこ DE パティオ

〇あかちゃんひろば

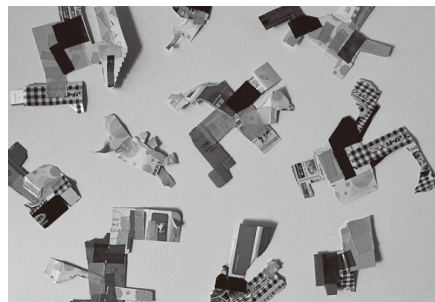
- 時** 9月1日(水)
午前10時～11時半
- 所** 文化会館 和室
- 内** 自由遊び、わらべうた、読み聞かせ、育児相談など
- 対** 1歳6か月までのお子さんと保護者
- 定** 8組(先着順)
- ¥** 無料
- 申** 8月17日(火)午前10時から文化会館(☎83-8102)へ。
※翌日からは窓口でも受け付けます。

〇おやこ DE こうさくあそび

「色々な形を作ろう！」

色々な空き箱の形や色と、色シールを使って自分だけの作品を作って遊んでみよう!

- 時** 9月15日(水)
午前10時30分～11時30分
- 所** 文化会館 ワークショップ室
- 講** 加藤恵利
- 対** 2歳以上の未就園児と保護者
- 定** 8組(先着順)
- 持** ハサミ、汚れてもよい服装
- ¥** 一組 500円(要予約)
- 申** 8月17日(火)午前10時から文化会館(☎83-8102)へ。
※翌日からは窓口でも受け付けます。
- 問** 文化会館
(パティオ池鯉鮒 ☎83-8100)



第19回リリオ・カミングコンサート

今年は25組が出場します。ピアノソロなどの熱演をお楽しみください。

- 時** 8月14日(土)
○午前の部 午前10時開演
○午後の部 午後1時開演
- 所** 知立リリオ・コンサートホール
- ¥** 無料(全自由席)
- 問** リリオ・コンサートホール
(☎85-1133)

ふれあいコンサート

「魅惑のショパン、情熱のタンゴ」と題し、ピアノ独奏による様々なジャンルの音楽をお楽しみいただきます。

- 時** 8月27日(金)
午前11時～正午
- 所** 文化会館 花しょうぶホール
- 内** 出演者 竹田江梨子(ピアノ)
- ¥** 無料(全自由席)
- 問** 文化会館
(パティオ池鯉鮒 ☎83-8100)



講座・教室

夏の妖怪教室

「妖怪」ってそもそも何だろう? 妖怪先生が、知立市をはじめ、愛知県にまつわる様々な妖怪に関するお話を紹介します。

- 時** 8月15日(日)
午前10時～11時
- 所** 図書館 視聴覚室
- 講** 島田尚幸氏
(あいち妖怪保存会共同代表)
- 対** 小学生以上
- 定** 20人(先着順)
- ¥** 無料
- 申** 8月1日(日)から図書館カウンターへ。
※本人または代理の家族の人のみ受付します
- 問** 図書館(☎83-1131)



知立市と愛知教育大学との連携公開講座

- 時** 9月11日(土)
午後1時～2時30分
- 所** 中央公民館 中会議室
- 内** テーマ「少年司法制度を考える」
弱い立場に追いやられがちな少年、なかでも非行に陥った少年について考えることにより今、自分が生きている社会に存在する問題に目をむけます。
- 講** 大塚英理子氏
- 対** 高校生以上
- 定** 20人(先着順)
- 持** 筆記用具・マスク(館内では常時着用してください)
- ¥** 300円(講座当日に集金)
- 申** 8月1日(日)～31日(火)に電話または直接中央公民館へ。
- 問** 生涯学習スポーツ課
生涯学習係
(中央公民館内 ☎83-1165 月曜休館)

ジョン先生と学ぶ英会話中級編

毎回好評を博しているジョン先生の英会話講座を9月に開催します。ステイホームで英語を話す機会が減ってしまった人、英語でおしゃべりを楽しみたい人、ジョン先生の楽しい英会話講座に参加してみませんか。

- 時** 9月の毎週土曜日(全4回)
午前10時～11時30分
- 所** 中央公民館2階 中会議室
- 講** ジョン・レベリー氏
- 対** 中学生以上で簡単な日常英会話ができる人
- 定** 15人(先着順)
※未就学児同伴の受講はご遠慮ください
- ¥** 1,500円(4回分)
※初回に集金します。受講開始後の返金はできません。
- 申 問** 8月4日(水)～18日(水)に電話で国際交流協会事務局(協働推進課内 ☎95-0144 土・日曜日、祝日を除く)へ。





手話奉仕員入門講座

手話をご存知ですか。手話は聴覚障がい者にとって言葉であり、意思を伝える手段、生きるうえで大切なコミュニケーションの一つです。

「聞こえない」とは何かについて理解を深め、手話を楽しく学んでみませんか。

時 9月25日(土)～令和4年3月5日(土)の土曜日(全21回)
(年末年始等休講日あり)
午前10時～正午

所 いきがいセンター、他

内 手話奉仕員養成講座入門編21講座(講義3講座・実技18講座)

講 知立市聴覚障害者協会会員

対 18歳以上の初心者の方で、全21回に出席可能な人

※高校生は、保護者の同意が必要です。
※受講経験がある人も受講できます。
※未就学児を同伴して受講はできません。(託児はありません。)

定 20人

※定員を超えた場合は、抽選となります。締切り後、決定通知を受講者に送付します。

¥ 3,300円(テキスト代)

申 8月4日(水)～9月3日(金)(必着)に所定の申込用紙に必要事項を記載の上、直接または郵送・FAXで福祉課障がい福祉係へ。

※所定の申込用紙は、福祉課窓口、社会福祉協議会ボランティアセンター窓口で配布するほか、市ホームページからダウンロードできます。

※電話・Eメールでの受付はできません。

問 福祉課 障がい福祉係
(☎95-0118)

文化協会市民教室「手品」

時 8月7日(土) 午後2時～4時

所 福祉の里ハツ田 3階
さくら・うめ

内 簡単マジックの手ほどきと知立手品愛好会会員による手品ショー

講 宮村誠之氏

対 市内在住の人

定 15人

¥ 無料

申 8月3日(火)～6日(金)に電話または直接文化協会事務局(文化会館内 ☎83-0151 火～金曜の午前10時～午後4時)へ。

健康ウォーキング講習会

時 9月7日(火)

午前9時20分～11時

所 保健センター

内 健康ウォーキングを楽しく続けるために

講 大野かほり氏(健康運動指導士・シニアトレーナー)

定 30人

持 汗拭きタオル・飲み物・室内シューズ

¥ 無料

申 問 保健センター(☎82-8211)へ。

健康

いのちの授業

～いのちのボタンタッチ～

「いのちの授業」は、6歳までの「いのち」を精いっぱい輝かせた小児がんの少女と家族のいのちの実話です。講師の実体験に基づいて、いのちについてお話をいただきます。

心を揺さぶる感動の講演として、30万人以上を超える人が参加されています。

時 9月11日(土)

午前10時～11時30分
(午前9時30分開場)

所 中央公民館2階 講堂

講 鈴木中人

(いのちをボタンタッチする会代表)

定 100人(先着順)

¥ 無料

申 問 8月2日(月)から電話で保健センター(☎82-8211)へ。

産後家事援助費助成のご案内

産後に一般的な家事をお手伝いする産後家事援助の費用助成を受けられます。

内 そうじ、洗濯、買い物、調理など一般的な家事全般

○利用できる施設および利用料
・知立市シルバー人材センター
利用時間(2時間以内)：
1回2,005円～

・(株)イコニコ・カンパニー
利用時間(2時間)：
1回4,730円～

※別途交通費が必要です

○助成内容

1回2時間あたり800円を助成します。1か月15回以内で、上限45回利用できます

対 知立市に住民登録がある生後3か月未満(多胎の場合は生後1年未満)のお子さんのいる家庭で、周囲から十分なサポートを受けることができない人。

申 問 保健センター(☎82-8211)へ。

弁護士法人 心 相談料 0円 (交通事故被害・後遺障害・過払い金・借金・相続・遺言・労災以外は初回30分程度)

電話・テレビ電話相談対応 夜間・土日祝相談可 (要予約)

交通事故・後遺障害・過払い金・借金・相続・遺言・企業法務・労務・労災・障害年金他

所属弁護士 40名以上!!

交通事故 後遺障害 損害賠償額 適正等級 無料診断サービス

過払い金 遺言書 無料診断サービス

名古屋駅 2分

名古屋法律事務所 (愛知県弁護士会)

豊田法律事務所 (愛知県弁護士会)

0120-41-2403

https://www.kokoro.law

ご遺族にきちんと寄添い丁寧なサポート!!

葬儀 フューネラル前嶋

専用ホール

かきつばた会館

TEL 0566-85-1194

安全に葬儀を行なうために 消毒液完備 マスク着用 会場換気 間隔をとって 飛沫防止パネル設置

お身内葬30万円(税込)～ 家族葬44万円(税込)～

お身内葬より小さい葬儀も見積も致します

三国屋葬具本舗 前嶋商店

http://www.sogiya.jp/

かきつばた会館 検索



産後ケア事業のご案内

産後ケアとは、産後の母親の身体的回復のための支援や授乳の指導および乳房のケア、新生児および乳児の具体的な育児指導をいい、通所と宿泊の2種類があります。

内 ▼利用できる施設

- ・マザーズプレイス (☎91-0403)
- ・八千代病院 (☎97-8111)
- ・ジュンレディースクリニック 刈谷 (☎24-0306)
- ・ジュンレディースクリニック 安城 (☎71-0308)

▼利用料

- ・通所ケア1日あたり
午前9時～午後4時
自己負担金 4,000円
- ・宿泊ケア1泊あたり
午前9時～翌日午後4時
自己負担金 10,800円
※各7日(宿泊は6泊7日)までの必要日数
※利用料とその他費用(食費・雑費)は施設に直接お支払いください。

▼利用方法

利用にあたり保健センターでの事前申請が必要です。

対 知立市に住民登録がある生後1年未満の母子で下記に該当する人

- ・産後の体調不良により安定的な養育が困難で支援の必要がある人
- ・産後の休養、栄養管理など日常生活面について保健指導を必要とする人

申 問 保健センター(☎82-8211)へ。

刈谷豊田総合病院 医療の知恵袋

～目で見える市民公開講座～

時 8月20日(金)から

内 刈谷豊田総合病院のホームページで市民公開講座をご覧ください。

「意外に多い逆流性食道炎」

詳細は刈谷豊田総合病院ホームページをご覧ください。

講 久野剛史氏

問 刈谷豊田総合病院総務グループ (☎25-9215)

募集

市民農園 随時募集

9月30日まで空き区画の申込を受け付けます。空き状況は市のホームページをご覧ください。

時 利用開始日～令和4年3月31日
※利用開始日は個別にお伝えします。

内 募集区画(1区画 30㎡)

対 市内在住で非農家の人

- 8月から利用時 3,330円
- 9月から利用時 2,910円
- 10月から利用時 2,500円

申 問 8月2日(月)～9月30日(木)の午前9時～午後5時に電話で経済課農政係(☎95-0153 土・日曜日、祝日を除く)へ。

※申込みは1世帯につき1区画、世帯内での利用に限ります。
※先着順で受付します。

介護に関する入門的研修の受講者を募集します

内 介護に興味・関心があり勉強したい人や介護事業所で活躍したい人を対象として研修を実施します。研修終了後は、あいち介護サポーターバンクに登録し、サポーターとして介護事業所で活躍いただくことも可能です。研修は愛知県内10会場で開催します。刈谷会場以外の日程につきましては、ホームページ等でご確認ください。

時 【基礎講座】

9月21日(火)
午後1時30分～4時30分

【入門講座】

9月28日(火)、10月5日(火)、
10月12日(火)
午前9時30分～午後4時30分

所 刈谷市総合文化センターアイリス(刈谷市若松町2-104)

対 県内在住の高校生以上の人

料 無料

申 長寿介護課設置のチラシまたは、ホームページ(<https://aichi-kaigo.dg-1.jp/>)から。

問 あいち介護サポーターバンク運営事務局(☎080-0200-4415)

愛知万博メモリアル 第15回愛知県市町村対抗駅伝 知立市代表選手候補者募集

時 12月4日(土)

所 愛・地球博記念公園

▼募集要項

記録会の日程等、詳細は市ホームページをご確認ください。

問 生涯学習スポーツ課

スポーツ振興係(☎82-5151)

愛知 刈谷樹木葬墓地 愛知県刈谷市半城土町乙本郷81 (願行寺内)

永代供養 宗教自由 後継者不要

50年間個別供養

3霊まで納骨可 1区画 45万円～

価格に永代供養料・墓地使用料が含まれています。別途墓石代がかかります。
 ※護持費(管理費):年間2,000円
 (50年分一括払い50,000円)
 生前にお求めの方(寿陵):一括払い45,000円

ご見学希望・お問合せは 愛樹木葬のアイエムお客様相談センターへ 前日までに下記フリーダイヤルでご予約ください。

0120-501-373

株式会社 アイエム 東京都中央区京橋2-8-1 八重洲中央ビル6階 西日本支社:愛知県名古屋北区金城町2-6-703

借金(債務整理・破産)・離婚・相続・交通事故 労働問題・企業法務・刑事事件など

知立法律事務所

弁護士/石原大輔(愛知県弁護士会所属)

知立駅南へ徒歩4分
お気軽にお問い合わせ下さい

0566(91)1677

知立市堀切3-1-2杉原ビル2A
www.chiryu-law.jp

※「広報ちりゅう」発行経費の一部に充てるため、有料広告を掲載しています。内容に関する一切の責任は広告主に帰属します。





スポーツ

ミニテニス教室 参加者募集

スポーツ推進委員協議会では、誰もが手軽に楽しめるスポーツとして、ニュースポーツを推進しています。本年度、ミニテニス教室を開催します。

時 9月1日(水)～10月6日(水)の毎週水曜日(全6回)
午後7時～9時

所 スギ薬局知立福祉アリーナ
主競技場

対 市内在住・在勤・在学の
小学4年生以上の人

定 24人(先着順)

持 室内用シューズ・運動のできる服装・タオル・飲み物
※ラケット等は貸し出しあり(持ち込みも可)

¥ 1人1,000円

申 問 8月3日(火)～20日(金)に受講料を添えて、スギ薬局知立福祉アリーナ(☎82-5151 午前9時～午後5時・祝日を除く月曜休館)へ。

スポーツ教室 ペタンク(後期)教室受講者募集

時 いずれも午前9時～
午前11時30分

第1回	9月10日(金)
第2回	9月17日(金)
第3回	9月24日(金)
第4回	10月1日(金)
第5回	10月8日(金)
第6回	10月15日(金)
第7回	10月22日(金)
第8回	10月29日(金)
第9回	11月5日(金)
第10回	11月12日(金)

※雨天中止の場合は11月12日以降で延長開催

所 草刈公園グランド

対 市内在住・在勤の人

定 30人(先着順)

持 器具を拭くハンカチ大の布

¥ 64歳以下 1,850円
65歳以上 1,200円

申 問 8月1日(日)～15日(日)に受講料を添えて、スギ薬局知立福祉アリーナ(☎82-5151 祝日を除く月曜休館)へ。

スポーツ教室 硬式テニス(早朝Ⅱ期)教室 受講者募集

時 いずれも午前7時15分～
午前8時45分

第1回	9月5日(日)
第2回	9月12日(日)
第3回	9月19日(日)
第4回	9月26日(日)
第5回	10月3日(日)
第6回	10月10日(日)
第7回	10月17日(日)
第8回	10月24日(日)
第9回	10月31日(日)
第10回	11月7日(日)

※雨天中止の場合は、11月7日以降で延長開催

所 昭和テニスコート

対 市内在住・在勤・在学の中中学生以上の人

定 35名(抽選)

※申込み多数の場合は、令和3年度(早朝Ⅰ期)教室の受講歴のない人を優先した代理抽選を行い、本人に通知します。

¥ 大人 5,500円
中学生 3,500円
65歳以上 4,850円

※Ⅰ期受講者は保険料を除く

持 ラケット(貸出あり)・テニスシューズ・運動のできる服装

申 問 往復はがきに①氏名②性別③年齢④住所⑤電話番号⑥令和3年度硬式テニス(早朝Ⅰ期)教室の受講歴の有無を記載の上、8月10日(火)(必着)までにスギ薬局知立福祉アリーナ内 硬式テニス教室係(〒472-0023 西町草刈10-5)へ。

問 スギ薬局知立福祉アリーナ(☎82-5151 午前9時～午後5時 祝日を除く月曜休館)へ。



みんなの掲示板

知立山車文楽山町人形連 結成45周年記念公演

「文楽人形と共に」

知立山車文楽の山町人形連が結成して45周年を迎え福井県鯖江市の「近松座」を招待し単独公演を行います。ぜひご覧ください。

時 9月5日(日) 午後1時開演

所 文化会館 花しょうぶホール

内 演目 日高川入相花王、
艶容女舞衣 他

¥ 無料

問 山町人形連 三浦
(☎81-0267)



寄付

ご寄付ありがとうございました。
(敬称略)

■災害義援金

○令和3年2月福島県沖地震災害
義援金

・市民の皆さん 781円
お寄せいただいた義援金は日本赤十字社を通して全額被災地へお届けします。

■社会福祉協議会へ

【現金の寄付】

・知立ライオネスクラブ 300,000円
・谷田町東長根のお地藏様 1,188円
・谷田町寺前のお地藏様 214円

【物品の寄付】

・匿名 食料品、生活用品



衣浦東部広域連合 NEWS

消防局からのお知らせ

心肺蘇生法や応急手当を学び救急隊が来るまで勇気をもって自分のできる手当を行きましょう！

衣浦東部広域連合消防局では、多くの方が応急手当を身につけ、救急業務や救急医療への正しい理解と認識を深めていただけるよう、救命講習会を毎月開催しています。

○救急車の適正利用を考えよう

救急車は限りある資源です。尊い命を救うために、救急車の適正利用をお願いします。

救急車で搬送された人の約半数が入院を必要としない軽症です！

本来、救急車を利用する必要がなかった人もいる可能性があります。

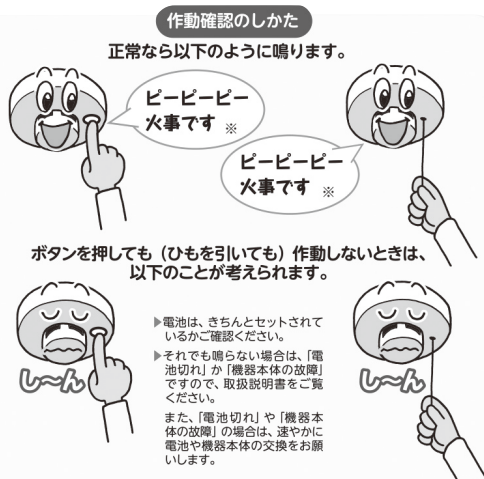
判断に迷ったときは救急相談窓口にご相談できます。

- ・救急医療情報センター（☎36-1133 24時間対応）
 症状に見合った最寄りの適切な医療機関を紹介します。
- ・小児救急電話相談（#8000または052-962-9900 毎日午後7時～翌朝8時まで）
 小児科医師・看護師がお子さんの症状に応じた適切な対処の仕方や受診できる病院等のアドバイスをします。

点検しましょう 住宅用火災警報器

住宅用火災警報器が適切に機能するためには維持管理が重要です。「いざ」というときにきちんと動くよう、日頃から作動確認とお手入れをしておきましょう。設置から10年が経過したものは電池切れに要注意です。住宅用火災警報器は電池が切れる

と作動しなくなり、「大切な家族とご自身のために」住宅用火災警報器を点検しましょう。



問 衣浦東部広域連合消防局予防課（☎63-0136）

ウィメンズ救命講習会(託児付き)を開催します

受講者が女性限定の小児、乳児に対する救命講習会を開催します。

「女性だけの方が受講しやすい人」、「受講したいけど、お子さんがいて受講を遠慮している人」、ぜひご参加ください。

臨時保育施設を開設しますので、お子さんを預けて受講できます。

時 9月11日(土) 午前9時～正午

所 刈谷消防署 3階

内 「小児・乳児・新生児の心肺蘇生法」

「のどに物が詰まった場合の処置」

対 碧南市、刈谷市、安城市、知立市および高浜市の在住、在勤および在学の女性

定 20人(先着順)

￥ 無料(託児および受講すべて)

申 8月15日(日)午前9時から電話で刈谷消防署(☎23-1299)へ。

※託児を希望される人は、申し込みの際にお伝えください。

衣浦東部広域連合消防局救命講習会 8月分

<p>① 上級救命講習</p> <p>時 8月21日(土) 午前9時～午後6時</p> <p>所 刈谷消防署</p> <p>内 成人、小児、乳児、および新生児の心肺蘇生法、傷病者管理、外傷の応急手当、搬送法などを行います。</p> <p>定 先着20人</p>	<p>② 普通救命講習Ⅰ</p> <p>時 8月15日(日) 午前9時～正午</p> <p>所 知立消防署</p> <p>内 心肺蘇生法(気道確保、人口呼吸、胸骨圧迫)、AEDの使用法、止血法などを行います。</p> <p>定 先着20人</p>
<p>③ 普通救命講習Ⅲ</p> <p>時 8月14日(土) 午前9時～正午</p> <p>所 高浜消防署</p> <p>内 小児・乳児・新生児の心肺蘇生法、ひきつけ、のどに異物が詰まった時の処置などを行います。</p> <p>定 先着8人</p>	<p>④ 実技救命講習</p> <p>時 8月22日(日) 午前9時～午前11時</p> <p>所 安城消防署</p> <p>内 心肺蘇生法(気道確保、人口呼吸、胸骨圧迫)、AEDの使用法、止血法などを行います。</p> <p>定 先着20人</p>
<p>申 8月5日(木)午前9時から救急係 ①刈谷(☎23-1299) ②知立(☎81-4144) ③高浜(☎52-1192) ④安城(☎75-2494)へ。</p>	

※講習時間は、受講者数および講習の進捗度等により短縮する場合があります。
 ※救命講習会を団体で受講される人は、最寄りの消防署へお問い合わせください。
 ※開催状況は、ホームページをご確認ください。 ○ホームページ <http://www.kinutoh.jp>





親子川柳

第15回親子川柳入賞作品を掲載します。

- 子 コロナさん ぼくはがっこう いきたいよ (小学1年)
- 母 まったね 初夏の朝日と ランドセル
- 子 べんきょうは? セミもおどろく ははの声 (小学2年)
- 母 スグやるよ 蚊より小さい 息子の声
- 子 お母さん 毎日暑くて 目がくらむ (小学4年)
- 母 私はね コロナ休みに 目がくらむ
- 子 自肅中 何をやっても 飽きがくる (中学3年)
- 母 夏休み 自肅したまま 秋がくる
- 子 今日のごはん 私が作る 任せてよ (高校2年)
- 母 どこよりも 娘の料理が 五ツ星

Let's 手話 No.28



手話を学んで、使って、コミュニケーションの輪を広げていきましょう。

●嫌い

親指と人さし指の指先をのどのところにつけ、パッと開きながら下斜め前に下ろす



※市は、平成30年12月に手話言語条例を制定しました。

問 福祉課 障がい福祉係(☎95-0118 FAX83-1141)

消費生活相談事例紹介



こんなときどうする

このコーナーでは、全国の消費生活センター等に寄せられた相談事例をご紹介します。

～眼鏡型の拡大鏡を着用したまま歩くと危険です～

相談内容

【事例1】

父が眼鏡型の拡大鏡を着用したまま歩いたところ、段差で転倒し、肋骨を骨折した。(当事者80歳代 男性)

【事例2】

眼鏡型の拡大鏡を30分ほど使用したところ、外した後、目の焦点が合わず、吐き気をもよおし、しばらく横になるほど気分が悪くなった。(60歳代 男性)

アドバイス

☆眼鏡型の拡大鏡は、手の届く程度の距離にあるものを拡大して見るための商品で、視力を矯正するものではありません。手の届かないほど離れた距離のものは明瞭に見ることができないため、着用したまま歩行すると転倒する恐れがあるのでやめましょう。

☆既製品である眼鏡型の拡大鏡は一人ひとりに合わせて作られていません。できるだけ購入前に使用感等を確認し、眼鏡を持っている場合は、眼鏡との重ね掛けも試みましょう。

☆見え方に異常が生じて気分が悪くなったり、頭痛やめまいが起きたりすることもあります。眼や見え方に異常を感じたら、使用を中止しましょう。

☆困ったときや、トラブルが生じた場合は、消費生活センター等にご相談ください。

問 知立市消費生活センター(☎95-0195)

毎週月・水～金曜日 午後1時～4時
(受付は午後3時30分まで)

県消費生活総合センター(☎052-962-0999)

月～金曜日 午前9時～午後4時30分
土・日曜日 午前9時～午後4時

8月し尿収集予定表

【ご注意】下記日程で行います。留守の場合はし尿券に必ずご署名のうえビニール袋などに入れ、くみ取り口に置いておいてください。

日	曜日	記号	コース	記号	コース
1	日				
2	月	い	金山	A	山屋敷町
3	火	ろ	栄・新富・新地町・本町	A	山屋敷町
4	水	は・に	中山町・堀切	B	丸山
5	木	ほ	池端	C	弘法山
6	金	へ	上重原町	C	弘法山
7	土	へ	上重原町	D	東長篠
8	祝				
9	休	へ・と	上重原町・西中町	E	新池
10	火				
11	水				
12	木				
13	金			E・G	新池・新田東
14	土				
15	日				
16	月	ち	谷田町		

日	曜日	記号	コース	記号	コース
17	火	ち・り	谷田町・新林町	H	新田
18	水	ぬ	平草	I・J	東広見・西広見
19	木	る	八ツ田町	K	弘法町
20	金	お	内幸町	L	山田谷
21	土				
22	日				
23	月	わ・か	西町・本町・中町	M	八橋町
24	火	よ	西町	M	八橋町
25	水	た	旧国道沿	O	来迎寺町
26	木	れ	桜木町	P	牛田町
27	金	そ	劇場通	P	牛田町
28	土	つ	内幸町	P	牛田町
29	日				
30	月	ね	宝町	Q	長田
31	火	なら	西丘町・道瀬山	R	弘栄

問 環境課 ごみ減量係(☎95-0126)

