



市政トピックス

障害者週間 12月3日～9日

障害者週間は、障がいのある人々に対する社会的な障壁を取り除き、社会参加を推進していくために、理解と認識を深めるための週間です。

日常生活や会社・店などの事業活動の中でできる配慮や工夫を考えてみませんか。

▼障害者差別解消法

平成28年4月から施行された、行政機関や民間事業者の「障がいを理由とする差別」をなくし、障がいのある人もない人もともに生きる社会をつくるための法律です。

問 福祉課 障がい福祉係
(☎85-0118)

都市計画道路 宝町線の終日車両通行止め規制について

知立駅付近連続立体交差事業に伴い、次のとおり終日車両通行止め規制を行います。車両の迂回路等については現地に案内看板等を設置します。
※歩行者は通行可能です。

時 令和4年2月1日～3月25日

所 下図のとおり



問 都市開発課 鉄道高架係
(☎85-5882)

年末の交通安全県民運動 12月1日～10日

年末は1年を通じて日没時刻が最も早くなり、夕暮れ時と仕事や学校からの帰宅時間帯とが重なるため、交通事故の増加が心配されます。

そこで、次の運動重点に沿った年末の交通安全県民運動を展開し、市民一人ひとりの交通安全意識の高揚を図ります。

【運動重点】

- ・夕暮れ時と夜間の事故防止と飲酒運転等の悪質・危険な運転の根絶
- ・自転車の安全確保と交通ルール遵守の徹底
- ・歩行者の安全の確保と運転者の安全運転意識の向上

ひょうたんを使った飲酒運転根絶大作戦

ひょうたんホルダーを配布し、飲酒運転の根絶等の交通安全を呼びかけます。

時 12月2日(木)

午後3時30分～4時30分

所 ドミー知立店

問 安心安全課 防犯交通係
(☎95-0115)

年末の安全なまちづくり 県民運動 12月1日～20日

市では、安城警察署、安城知立防犯協会連合会と連携して、次の運動重点に基づき広報活動を実施します。

【運動重点】

- ・特殊詐欺の被害防止
- ・侵入盗の防止
- ・自動車盗の防止

問 安心安全課 防犯交通係
(☎95-0115)

第36回知立市美術展・第16回小中学生美術展受賞者決定

主な受賞者は次の皆さんです。
(敬称略)

【知立市美術展】

- ▼愛知県知事賞 林みち子【水墨画】(東郷町)
- ▼金賞 加藤大樹【工芸】(知立市)、小林義和【洋画】(知立市)、岡田洋美【書】(知立市)、近藤洋子【写真】(刈谷市)
- ▼銀賞 安藤敏子【工芸】(知立市)、山口祥隆【日本画】(高浜市)、森浦若菜【洋画】(岡崎市)、坂田あい子【書】(知立市)、田口正敏【写真】(知立市)
- ▼銅賞 原田正夫【工芸】(刈谷市)、近藤美也子【洋画】(刈谷市)、杉本扇鈴【書】(知立市)、小島尚子【写真】(知立市)

【小中学生美術展】

- ▼愛知県知事賞 松本寧音(知立中3年)
- ▼金賞 山本新太(知立南小3年)、水谷柁哉(八ツ田小5年)、大崎希(知立南中3年)
- ▼銀賞 横井壮真(八ツ田小1年)、山本太智(知立南小5年)、桐村瑞希(知立中1年)
- ▼銅賞 小笠原颯哉(八ツ田小3年)、手嶋泰斗(知立西小6年)、鮎川琴羽(知立中2年)

問 文化協会事務局(文化会館内) ☎83-0151 火～金曜日の午前10時～午後4時

知立市消防団に資機材を配備

令和3年度宝くじ助成金を使用し、知立市消防団に発電機を4台配備しました。



問 安心安全課 防災係
(☎95-0160)

愛知 刈谷樹木葬墓地 愛知県刈谷市半城土町乙本郷81 (願行寺内)

永代供養 宗教自由 後継者不要

50年間個別供養

3霊まで納骨可 1区画 **45万円**～

価格に永代供養料・墓地使用料が含まれています。別途墓石代がかかります。
※維持費(管理費):年間2,000円 (50年分一括払い50,000円)
生前にお求めの方(寿陵):一括払い45,000円

ご見学希望・お問合せは
愛樹木葬のアイエムお客様相談センターへ
前日までに下記フリーダイヤルでご予約ください。

0120-501-373

電話受付時間:午前10時～午後4時 現地見学時間:午前10時～午後4時

株式会社 アイエム
東京都中央区京橋2-8-1 八重洲中央ビル6階
西日本支社:愛知県名古屋市中区金城町2-6-703

葬儀 専用ホール

ご遺族にきちんと寄添い丁寧なサポート!!
フューネラル前嶋

かきつばた会館
TEL 0566-85-1194

知立市山町桜馬場3-3 山町交差点角

駐車場は55台

安全に葬儀を行なうために
消毒液完備 マスク着用 会場換気
間隔をとって 飛沫防止パネル設置

お身内葬30万円[税込]～ 家族葬44万円[税込]～
お身内葬より小さい葬儀も見積も致します

詳しくはホームページ又は問い合わせを
<http://www.sogiya.jp/>

三国屋葬具本舗 前嶋商店
知立市内寺町平田104 ☎(0566) 81-3619

※「広報ちりゅう」発行経費の一部に充てるため、有料広告を掲載しています。内容に関する一切の責任は広告主に帰属します。





市営住宅入居者募集

▼募集住宅

- ・八橋住宅5戸(一般枠3戸、福祉枠2戸)3DK、19,200円～41,800円
- ・高場住宅1戸(一般枠1戸)2DK、18,500円～36,400円
- ・中山住宅1戸(一般枠1戸)2DK、9,500円～18,700円

申 12月1日(水)～22日(水)
(土・日曜日は除く)

※申込案内書は12月1日(水)から市役所4階の建築課で配布します。同日からホームページからのダウンロードも可能です。

詳細についてはお問合せください

問 建築課 施設管理係
(☎95-0156)

マイナポイント予約支援窓口の開設日変更について

利用者の減少に伴い、12月1日(水)以降、次のとおり開設日を変更します。

▼変更後

時 月・水・木曜日

午前8時30分～午後5時15分

※予約支援受付は12月23日(木)まで

※マイナポイントに関する相談は12月27日(月)まで

問 ・マイナンバーカードおよび制度、マイナポイントについて
マイナンバー総合フリーダイヤル
(☎0120-95-0178)
・マイナポイント予約支援窓口について
企画政策課 DX推進係
(☎95-0145)

家屋を取壊したときは届出を

家屋の固定資産税は、毎年1月1日時点で存在する家屋に対して課税されます。年の途中で取壊された家屋は、届出がないと翌年も引き続き

課税されるおそれがあります。家屋を取壊したときは、「家屋取壊し届出書」を提出してください。届出書は税務課窓口で配布するほか、市ホームページからダウンロードできます。

問 税務課 資産税係
(☎95-0148)

パブリックコメント

～皆さんの意見を募集します～

① 第3次地域福祉計画・地域福祉活動計画(案)

▼意見の提出方法

住所と氏名を明記のうえ、郵送・FAX・メールのいずれかで福祉課保護援護係(〒472-8666住所不要、FAX83-1141、メールアドレスfukusi@city.chiryu.lg.jp)

問 福祉課 保護援護係
(☎95-0149)

② 第11次知立市交通安全計画(案)

▼意見の提出方法

住所と氏名を明記のうえ、郵送・FAX・メールのいずれかで安心安全課防犯交通係(〒472-8666住所不要、FAX83-1141、メールアドレスansin-anzen@city.chiryu.lg.jp)

問 安心安全課 防犯交通係
(☎95-0115)

③ 知立市公契約条例(案)

▼意見の提出方法

住所と氏名を明記のうえ、郵送・FAX・メールのいずれかで総務課契約検査係(〒472-8666住所不要、FAX83-1141、メールアドレスsomu@city.chiryu.lg.jp)

問 総務課 契約検査係
(☎95-0147)

【①・②・③共通】

▼閲覧・意見募集期間

12月15日(水)～
令和4年1月14日(金)

▼閲覧場所 各課、行政資料コーナー、図書館、市ホームページ

▼留意事項

口頭・電話での申出は受付できません。

新入学児童・生徒学用品等の就学援助制度入学前申請

市では、経済的な理由等で就学が困難な小中学生の家庭に対し、学用品費や給食費等の経費を援助する就学援助制度を行っています。

対 市民税の非課税または減免、国民年金保険料の免除、国民健康保険税の減免、児童扶養手当支給世帯等の一定基準を満たしている世帯または家計が生活保護に準ずる程度困窮していると教育委員会で認めた世帯

令和4年4月に市の小中学校に入学予定の家庭のうち対象となる場合は、入学準備に必要な学用品費を3月に援助します。

※申請時および入学時に市民である場合に限る。

持 印鑑、申請者の振込口座の通帳、申請要件の確認できる証明書等

申 令和4年1月17日(月)～31日(月)に新小学1年生は学校教育課、新中学1年生は在学中の小中学校へ。

問 学校教育課 学校教育係
(☎95-0136)



広告

弁護士法人 白濱法律事務所

(愛知県弁護士会所属)

- 不動産、建築トラブル
- 相続、遺留分、離婚
- 交通事故、労災事故
- 企業法務
- 債権回収
- 破産、債務整理
- 刑事

相談料無料
(初回30分)

弁護士 白濱 重人
弁護士 香川 広志
弁護士 西尾祐一郎
弁護士 西森 雄紀
弁護士 宗本 龍一
弁護士 三宅 祐樹

刈谷事務所 ☎0566-91-0210

刈谷駅南口よりすぐ
刈谷市若松町2丁目2番地

岡崎事務所 ☎0564-54-3777

JR岡崎駅東口よりすぐ
岡崎市羽根町字北ノ郷45

※「広報ちりゅう」発行経費の一部に充てるため、有料広告を掲載しています。内容に関する一切の責任は広告主に帰属します。



税務署からのお知らせ

令和4年1月から、スマートフォンでの確定申告がさらに便利になります。なお、スマートフォンから確定申告をするには、マイナンバーカードまたは税務署で発行されたIDとパスワードが必要となります。

対応機種など詳細は国税庁ホームページ(下記QRコード)をご覧ください。税務署へお問合せください。



問 刈谷税務署
(☎21-6211)

確定申告について1月号でお知らせします

市役所で行う所得税等の確定申告や市県民税申告については、昨年度同様電話での事前予約が必要です。

詳細は1月号の広報でお知らせします。

問 税務課 市民税係 (☎95-0116)

令和4・5年度知立市競争入札参加資格審査申請について

令和4・5年度に市が発注する工事、設計、物品の納入、その他委託の入札に参加を希望する場合は、「あいち電子調達共同システム(CALS/EC)」または「あいち電子調達共同システム(物品)」にアクセスして入札参加資格審査申請を行う必要があります。申請方法など詳細は市ホームページをご覧ください。

▼受付期間 令和4年1月4日(火)～2月15日(火)

問 総務課 契約検査係
(☎95-0147)

「緑の募金」で花と緑のカレンダーを配布します

緑の募金の一部で、市民の皆さんから公募した花と緑の写真を掲載した「花と緑のカレンダー2022年版」を次のとおり配布します。

時 12月3日(金)から

所 市内公共施設(市役所、図書館、中央公民館など)

▼配布部数 1,500部(先着順)

※「花と緑の写真」を引き続き募集しています。詳細は市ホームページをご覧ください。都市計画課へお問合せください。



◀ 昨年のカレンダー(見本)

問 都市計画課 公園緑地係
(☎95-0157)

マイナンバーカード休日・夜間窓口開設

○ 休日窓口

時 12月18日(土)

午前8時30分～11時30分

○ 夜間窓口

時 12月24日(金)

午後5時15分～7時

所 いずれも市役所市民課窓口

申 不要。先着順で受け付けます。

※可能な手続きは、マイナンバーカードの申請、交付、券面変更(住所・氏名変更等)、継続利用、電子証明書の発行・更新、暗証番号再設定、有効期限の変更です。

※券面変更、継続利用はすでに住民票の異動手続きが完了している人のみ可。

※持ち物など詳細は事前にお問合せください。

※混雑が予想されますので、時間に余裕をもってお越しください。

問 市民課 旅券庶務係
(☎95-0124)

市有地を売却します

市有地を一般競争入札で売却します。一般競争入札の参加にあたっては、財務課で12月1日から配布する実施要領をご覧ください。

※市ホームページでも実施要領を確認できます。

▼売却物件 新林町茶野26番8
外1筆 計254.24㎡(2筆一括での売却)

▼入札参加申込受付日

令和4年1月12日(水)～14日(金)

▼入札受付日

令和4年1月26日(水)～28日(金)

▼開札日

令和4年1月31日(月)

▼最低売却価格

23,034,000円

問 財務課 資産経営係
(☎95-0187)

ママ・ジョブ・あいち無料出張相談

結婚・出産・育児などで離職し、再就職を考えている女性に対し、ママ・ジョブ・あいちのカウンセラーが無料相談を実施します。

※仕事の紹介、斡旋ではありません。

時 令和4年1月20日(木)

午前9時から、午前10時から、
午前11時から

所 中央公民館 第1・2和室

定 3人(先着順)

申 問 12月1日(水)午前9時から電話または直接経済課商工観光係(☎95-0125)へ。

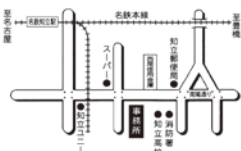
広告

相続税の申告、相談、
コンサルタント業務に特化
まずは、お気軽にご相談ください。(初回は、相談無料)

相続税に強い
榊原税理士事務所

知立市弘栄三丁目40番地
税理士 榊原貞昭 (東海税理士会所属)

☎ 0566(81)9758



■ おかげさまで22年

広告

SMILE 介護は【すまいる】

ケアマネ/ケアプラン/訪問介護/介護サービスの手配等
デイサービス/ショートステイ/介護付き有料老人ホーム

まずは喫茶店のような「デイサービス」の利用はいかがですか?

① スタッフ募集中



詳しい内容/ご利用料金/最新のニュース
イベント情報は【公式】Webページへ
smile-care.me | 🔍 検索 | 📱 | 📺 | 📷 | 📍 Google



① 知立市から5分 / 知立市から9分

介護の始まりから終わるまで

【すまいる】だからできる介護をあなたへ

すまいる知立 → 知立市南新地1-1-3 → 電話 0566-85-2500(直通)

すまいる駒場 → 豊田市駒場町元城57-2 → 電話 0565-59-1250(直通)

すまいる総合案内 0120-11-3016(通話無料) / web smile-care.me



ウィメンズ救命講習会

女性を対象に小児、乳児に対する救命講習会を開催します。託児があります。

時 令和4年1月29日(土)
午前9時～正午

所 刈谷消防署 3階

内 小児・乳児・新生児の心肺蘇生法、のどに物が詰まった場合の処置

対 碧南市、刈谷市、安城市、知立市および高浜市在住、在勤、在学の女性

定 20人(先着順)

料 無料 ※託児も無料です。

申 問 12月19日(日)午前9時から電話で刈谷消防署(☎23-1299)へ。

▼託児について

託児を希望する場合は申込みの際にお申し出ください。先着順ですが、利用人数に制限があるため、可否を後日連絡します。

衣浦東部広域連合消防局 救命講習会 12月分

①普及員講習再教育

時 12月26日(日) 午前9時～正午
所 刈谷消防署

内 応急手当普及員の資格を有する人が、前回の講習受講日から3年以上に再度受講するための講習です。

②普通救命講習Ⅰ

時 12月19日(日) 午前9時～正午
所 碧南消防署

内 心肺蘇生法(気道確保、人工呼吸、胸骨圧迫)、AEDの使用法、止血法などを行います。

③普通救命講習Ⅲ

時 12月18日(土) 午前9時～正午
所 知立消防署

内 小児・乳児・新生児の心肺蘇生法、ひきつけ、のどに異物が詰まった時の処置などを行います。

【①・②・③共通】

定 20人

料 無料

対 碧南市、刈谷市、安城市、知立市および高浜市在住、在勤、在学の人でいずれの会場でも受講できます。

申 問 12月5日(日)午前9時から救急係①刈谷(☎23-1299)②碧南(☎41-2625)③知立(☎81-4144)へ。

※講習時間は、受講者数および講習の進捗度等で短縮する場合があります。

※救命講習会を団体で受講する人は、最寄りの消防署へお問合せください。

※開催状況はホームページをご確認ください。

水道の冬支度

～寒さから水道管を守りましょう～

冬の冷え込みに注意

気温が氷点下4度以下になると、水道の水が凍ったり、水道管が破裂したりします。特に危険なのは次のようなところです。

- ・水道管がむき出しになっている
- ・水道管が北側にある
- ・水道管が風当たりの強いところにある

水道管の凍結を防ぐ



上図のように、水道管や蛇口に保温材を取り付けてください。保温材を巻き付けるときは濡れないようにビニールテープなどを外から巻いてください。

水道管が破裂したら

まずメーターのそばにある止水栓を閉めて水を止め、破裂した部分に布かテープを巻き付けて応急手当をしてください。その後、市水道指定給水装置工事業者へ連絡して修理(有料)してください。業者の一覧は市ホームページをご覧ください。水道課へご連絡ください。

問 水道課 水道工務係
(☎95-0133)

緑のカーテンコンテスト入賞者決定

次の皆さんが入賞されました。
(敬称略)

- ▼最優秀賞 りよーまま
- ▼優秀賞 匿名
- ▼努力賞 大西秀一、こきんちゃん、mimbm、匿名2人

今後も環境保護、地球温暖化防止のため、緑のカーテンの普及に努めます。

問 環境課 ごみ減量係
(☎95-0126)

衣浦東部広域連合財政状況の公表

9月30日現在の令和3年度予算執行状況をお知らせします。

【歳入】

科目	予算現額(千円)	収入済額(千円)	構成比	収入率
分担金および負担金	5,315,583	2,381,080	89.7%	44.8%
使用料および手数料	19,548	10,368	0.4%	53.0%
国庫支出金	1	0	0.0%	0.0%
県支出金	41	60	0.0%	146.3%
財産収入	4,266	3,387	0.1%	79.4%
寄附金	1	0	0.0%	0.0%
繰越金	257,597	257,596	9.7%	100.0%
諸収入	15,366	3,537	0.1%	23.0%
連合債	486,300	0	0.0%	0.0%
計	6,098,703	2,656,028	100.0%	43.6%

○広域連合所有財産

土地	285.98m ²
建物	20,269.56m ²

問 衣浦東部広域連合 総務課(☎63-0133)

【歳出】

科目	予算現額(千円)	支出済額(千円)	構成比	執行率
議会費	2,243	942	0.0%	42.0%
総務費	220,537	81,274	3.7%	36.9%
消防費	5,850,602	2,144,416	96.2%	36.7%
公債費	5,321	2,422	0.1%	45.5%
予備費	20,000	0	0.0%	0.0%
計	6,098,703	2,229,054	100.0%	36.5%

○広域連合債の現在高(消防債)

区分	現在高	構成比
広域連合	0	0.0%
市別		
碧南市分	0	0.0%
刈谷市分	4,750	67.7%
安城市分	2,270	32.3%
知立市分	0	0.0%
高浜市分	0	0.0%
合計	7,020	100.0%



定例教育委員会の開催について

時 12月10日(金)
 午前9時30分から
所 市役所4階 第4会議室
 「市教委だより-学ぶ-」などの教育委員会に関する情報は、市ホームページまたは右記QRコードからご覧ください。



会計年度任用職員(消費生活相談員)を募集します

内 消費生活相談窓口業務
 ・募集人数 若干名
 ・任用期間 令和4年4月1日(金)(勤務開始日)～令和5年3月31日(金)(年度単位での再任あり)
 ・勤務時間 月・水～金曜日のうち2日程度(年末年始、祝日を除く)
 ・勤務場所 市役所 相談コーナー
 ・報酬 時給1,700円
 ※有給休暇、通勤費あり。社会保険、雇用保険加入なし。

対 令和4年4月1日時点で65歳未満の健康な人のうち、消費生活安全法第10条の3第1項に規定する消費生活相談員資格試験の合格者(不当景品類および不当表示防止法等の一部を改正する法律附則第3条の規定により合格したとみなされた人を含む)

申 12月6日(月)～22日(水)に履歴書1通(写真貼付)したものを直接経済課商工観光係へ。
 ・選考方法 面接(日時は後日お知らせします)

問 経済課 商工観光係
 (☎95-0125)

リサイクル情報

【さしあげます】
 2段ベッド、木製ダンス、壁掛けミラー、バスタチェアー、和裁の裁ち台、桜花学園高等学校制服、知立東高等学校制服、フィルムカメラ・レンズ

【ゆずってください】
 愛知教育大学付属高等学校制服、自転車、電動自転車、ゴムボート

▼利用方法
 リサイクル品の登録は環境課ごみ減量係(☎95-0126)へ。登録後、広報ちりゅう、市ホームページに掲載します。市は情報提供のみ行います。本人同士で交渉し、譲り渡しをしてください。ホームページは週に1回更新しています。

問 環境課 ごみ減量係
 (☎95-0126)



文化協会 茶筌供養

時 12月12日(日) 午前9時から
所 無量壽寺
持 使用済みの茶筌
問 文化協会事務局(文化会館内 ☎83-0151 火～金曜日の午前10時～午後4時)

文化協会市民教室「正月花」

「伝統文化いけばな」花を愛し、人を愛して花を生け新年を迎えましょう。

時 12月28日(火) 午後1時～4時
所 猿渡公民館
講 中野須真子池坊全国大会顧問、原田佳代子
対 市内在住の人
定 25人(先着順)

持 はさみ
¥ 教材費2,000円(当日集金します)
申 問 12月1日(水)～24日(金)に文化協会事務局(文化会館内 ☎83-0151 火～金曜日の午前10時～午後4時)へ。

文化協会市民教室「年忘れマジックショー」

あっ!と驚く不思議な世界をお楽しみください。飛び入り出演歓迎します。

時 12月25日(土) 午後2時～3時
所 中央公民館 控室
講 宮村誠之氏
対 どなたでも
問 文化協会事務局(文化会館内 ☎83-0151 火～金曜日の午前10時～午後4時)

第59回パティオ入会地ギャラリー展

時 12月15日(水)～19日(日)
 午前10時～午後5時
 ※最終日は午後4時まで

所 文化会館2階 ギャラリー
内 Aスペース
 リリオ・デッサン同好会(日本画・デッサン等)
 B・Cスペース
 鳥居裕太作品展「平凡に繰り返さない日常」(水彩画等)

¥ 無料
問 文化会館
 (パティオ池鯉鮒 ☎83-8100)



弁護士法人 心 相談料 〇円 (交通事故被害・後遺障害・過払い金・借金・相続・遺言・労災以外は初回30分程度)

電話・テレビ電話相談対応 夜間・土日祝相談可(要予約)

交通事故・後遺障害・過払い金・借金・相続・遺言・企業法務・労務・労災・障害年金他

弁護士・スタッフ一丸となってサポートいたします!

所属弁護士 40名以上!!	交通事故・後遺障害 損害賠償額 無料診断サービス	過払い金 無料診断サービス	遺言書 無料診断サービス	障害年金 無料診断サービス
------------------	--------------------------------	------------------	-----------------	------------------

※主たる事務所は愛知県弁護士会所属 ※費用には例外や変更もありますので、詳しくはホームページをご覧ください ※本広告は令和3年11月時点のものです

名古屋駅 2分 弁護士法人 心 名古屋法律事務所 (愛知県弁護士会)

三軒茶屋 徒歩3分 弁護士法人 心 豊田法律事務所 (愛知県弁護士会)

平日9時～21時・土日祝9時～18時受付 (12/31～1/3は除く。天理院夜中の授業や修学旅行等もございませう。詳細はHPをご覧ください)

総合受付 0120-41-2403 よいにしおさん

他の事務所 松坂屋名古屋店内・大田川町・岐阜駅・津島・東京駅

詳細は ⇒ <https://www.kokoro.law>

借金(債務整理・破産)・離婚・相続・交通事故 労働問題・企業法務・刑事事件など

知立法律事務所

弁護士/石原大輔(愛知県弁護士会所属)

知立駅南へ徒歩4分
 — お気軽にお問い合わせ下さい —
0566(91)1677

知立市堀切3-1-2杉原ビル2A
www.chiryu-law.jp

※「広報ちりゅう」発行経費の一部に充てるため、有料広告を掲載しています。内容に関する一切の責任は広告主に帰属します。





ちりゅっぴの新グッズ絵柄決定

10月1日から行ったちりゅっぴのデザイン投票の結果、306票の投票をいただき次の4つに決定しました。

1位



55票

2位



34票

3位



29票

4位



26票

次のとおりグッズの発売と記念イベントを行います。

【グッズ発売】

時 令和4年1月15日(土)

午前10時から

所 観光交流センター

【記念イベント】

時 令和4年1月15日(土)

午前10時～11時

所 観光交流センター

問 経済課 商工観光係
(☎95-0125)

呈茶 DE パティオ

時 12月16日(木) 午後1時、1時30分、2時、2時30分、3時

※時間を区切ったの事前申込制です。
※申込受付中

所 文化会館 茶室

▼席主 原田佳代子(宗偏流)

¥ お茶券 1人100円

問 文化会館
(パティオ池鯉鮒 ☎83-8100)

おやこ DE パティオ

〇あかちゃんひろば

時 令和4年1月12日(水)

午前10時～11時30分

所 文化会館 和室

内 自由遊び、わらべうた、読み聞かせ、育児相談など

対 1歳6か月までのお子さんと保護者
定 8組

¥ 無料

申 12月21日(火) 午前10時から電話で文化会館(☎83-8102)へ。
※翌日からは窓口でも受け付けます。

問 文化会館
(パティオ池鯉鮒 ☎83-8100)

第22回しみん芸術祭 演劇フェスティバル イン ちりゅう 2021 Vol.25

I LOVE パフォーマンス!
～つづける力・つたえる思い～

時 12月12日(日) 午前10時開演

所 文化会館 花しょうぶホール

¥ 無料

▼出演 知立手品愛好会、劇団希求、七味とうがらし、朗読ことはじめ、ゆめぱレット、劇団のらねこ、美女優部、県立知立高等学校演劇部、かりや70's

問 文化協会事務局(文化会館内 ☎83-0151 火～金曜日の午前10時～午後4時)

SDGs 時代の新しいまちづくり ～さかなクンといっしょにSDGsを考えよう～

さかなクン(東京海洋大学名誉博士・客員准教授)を講師としたSDGsシンポジウムを知立市・(一財)自治総合センター主催、総務省後援で開催します。

さかなクンといっしょにギョギョッとSDGsを学びましょう。

時 令和4年2月13日(日) 午後1時30分～3時30分
(午後0時30分開場)

所 文化会館 かきつばたホール

〇第1部(50分)

基調講演「さかなクンといっしょにSDGsを考えよう」 登壇者:さかなクン

〇第2部(50分)

パネルディスカッション「SDGs未来都市知立に求められるもの(予定)」
登壇者:知立市長、教育長、愛知教育大学西尾圭一郎准教授、
知立市&ちりゅっぴPR部長(元アイドル)北川綾巴氏、知立東高等学校生徒
※さかなクンは第1部のみ登壇します。

対 どなたでも 定 434人(応募者多数の場合抽選) ¥ 無料(自由席)

申 12月24日(金)(必着)までに次のいずれかの方法でお申込みください。

① 申込専用サイト
(下記QRコード)
から申込み



② 往復はがきで申込み
往復はがきに参加希望者全員の「氏名、ふりがな、住所、電話番号」を明記のうえ、企画政策課政策係 SDGsシンポジウム担当(〒472-8666 住所不要)へ。

①② 共通事項
・車椅子席、親子室席を希望する、その他特記事項がある場合はお知らせください。
・参加決定の連絡は令和4年1月中旬までにメールまたは返信はがきで行います。「kikaku-seisaku@city.chiryu.lg.jp」からのメールが受信できるように設定をお願いします。
・当日は参加決定メールの画面または返信はがきを受付で提示してください。

問 企画政策課 政策係 (☎95-0114)



図書館の催し

○絵本の時間

時 12月2日(木)・9日(木)・16日(木)・23日(木) 午後2時30分から
 ※12月16日(木)は午前11時からも行います。

所 図書館 おはなしコーナー

内 絵本の読み聞かせ、ミニブックトーク、紙芝居など

▼行う人 図書館職員・ボランティア

定 7組(先着順)

○おはなし会

時 12月2日(木) 午前11時から

所 図書館 おはなしコーナー

内 「くっついた」(絵本)、
 「まどから★おくりもの」(絵本)、
 「おおきくおおきくおおきなあれ」(紙芝居)、
 「まほうのでんしレンジ」(しかけ)他

▼行う人

読み聞かせグループ ぼちぼちの会

定 7組(先着順)

○おはなしの時間

時 12月5日(日) 午後2時30分から

所 図書館 おはなしコーナー

内 パネルシアター「パパ、お月さまとって」他

対 幼児・小学生から

定 7組(先着順)

▼行う人 図書館職員

○紙芝居の会

時 12月18日(土)

午後2時30分から

所 図書館 おはなしコーナー

内 「コケッコーのおんどり」
 「ろくじいさんのゆずおふろ」

▼行う人

あおみの会 朗読グループ

定 7組(先着順)

○クリスマスのおはなし会

時 12月19日(日)

①午前10時～10時35分

②午前11時～11時35分

所 図書館 視聴覚室

内 当日のお楽しみです。

対 幼児～小学生

▼行う人

読み聞かせグループ ぼちぼちの会

定 各回20人(先着順)

※同伴の大人は、お子さん1グループにつき1人まで

申 12月5日(日)から図書館カウンターへ。

※①②のいずれかを選んでください。

※電話受付は行いません。

※本人または代理の家族のみ受け付けます。

○ストーリーテリング

ストーリーテリングとは、語り手がことばだけで伝えるおはなしを聞きながら、その場面や情景を自由に想像して、おはなしの世界を楽しむことです。

時 12月25日(土) 午前11時から

所 図書館 視聴覚室

内 「だめといわれてひっこむな」

(アルフ・プロイセン作)、

「北風に会いにいった少年」

(ノルウェーの昔話)、

「星の銀貨」(グリムの昔話)

対 どなたでも(小さいお子さんは保護者のひざで)

▼行う人 おはなしの会ホットケーキ

定 20人(先着順)

問 図書館 ☎83-1131

寺井尚子(ジャズヴァイオリン)ニューイヤーコンサート2022

時 令和4年1月9日(日)

第1部 午後1時30分開演

第2部 午後4時30分開演

所 知立リリオ・コンサートホール

▼出演 寺井尚子カルテット

寺井尚子(ヴァイオリン)、北島直樹(ピアノ)、仲石裕介(ベース)、

荒山諒(ドラムス)

¥ 全指定席・各部共通

・友の会 5,500円

・一般 6,000円

・学生席(ホール指定部分) 3,000円

・特別席(車いすスペース) 3,000円

※学生席・特別席は窓口のみで販売

問 リリオ・コンサートホール ☎85-1133



知立ドリームイルミネーション2021

時 12月10日(金)～25日(土)

所 新地公園

▼イベント

時 12月25日(土) 午後5時

所 新地公園

内 クリスマスイベント

問 知立ドリームイルミネーション

実行委員会 ☎87-0797



講座・教室

刈谷豊田総合病院 医療の知恵袋

時 12月20日(月)から

内 刈谷豊田総合病院のホームページで市民公開講座をご覧ください。

講 松原祐二

問 刈谷豊田総合病院

総務グループ

☎25-9215



法律に関するお困りごとは何でもお任せください

広告

離婚

遺言
相続

交通
事故

借金
問題

刑事
事件

初回
相談料
無料



刈谷事務所 所長弁護士
丸山 浩平(愛知県弁護士会所属)

弁護士法人

愛知総合法律事務所

(愛知県弁護士会所属)

刈谷市桜町1-10-2 セントラルビル6F

☎0566-91-1271

刈谷事務所

受付時間

平日9:30~17:30

夜間相談にも対応



◎名古屋市や岡崎市などにも支所があります





中央公民館講座

4つのアップで奥様もニコニコ

「男の家事力アップ講座」

時 令和4年1月16日・30日、2月13日・27日 いずれも日曜日の午前10時～11時30分(連続講座)
※最終日のみ調理実習の場合は正午まで

所 中央公民館

○第1回

「全てのシワは俺がとる! ビューティフルアイロンカアップ講座」

講 クリーニングのミヤコ

(岩瀬博司氏、岩瀬誠司氏)

○第2回

「洗濯物は取り込んでおくよ! キッチンとたたんで収納力アップ講座」

講 奥野愉加子氏

○第3回

「汚れは俺に任せろ! お掃除力アップ講座」

講 暮らし研究家 平野敬子氏

○第4回

「昼メシぐらいは俺が作るぜ! 簡単メシカアップ講座」

※座学の場合があります。

講 高倉恵氏

対 家事力をアップさせたい市内在住、在勤、在学の18歳以上の男性

定 10人(先着順)

持 申込時にお知らせします

¥ 700円(4回分)

申 12月4日(土)～19日(日)の午前9時～午後9時に教材費を添えて直接中央公民館窓口へ。

問 中央公民館

(☎83-1165 月曜休館)

デジタル活用支援講習会

① **時** 12月3日(金)

(1) 午前9時30分～10時30分
(2) 午前10時30分～11時30分

内 (1) SNS・LINEの使い方
(2) 知立市行政オンラインサービスの体験

② **時** 12月10日(金)

(1) 午前9時30分～10時30分
(2) 午前10時30分～11時30分

内 (1) SNS・LINEの使い方
(2) オンライン診療・診療医を探す

【①・②共通事項】

所 文化会館2階 ワークショップ室1

定 各12人 **¥** 無料

申 各開催日の前日までに次の方法でお申込みください。

・電話(0564-65-7273)
午前10時～午後2時(平日のみ)
・ショートメール(090-3388-8770)
終日受付可能
※この番号に電話しないでください。

▼その他

・商品やサービスを販売することはありません。

・スマホ・タブレットを充電のうえご持参ください。お持ちでない人には、当日の操作体験用にスマホを貸与します。

問 企画政策課 DX推進係
(☎95-0145)



健康

無料クーポン券で子宮頸がん、乳がん検診を受けましょう

5月下旬に対象の人へ「がん検診無料クーポン券」を送付しています。無料で受けられるこの機会にぜひ受診してください。

対 【子宮頸がん検診】

平成12年4月2日～平成13年4月1日生まれの人

【乳がん検診】

昭和55年4月2日～昭和56年4月1日生まれの人

※対象の人のうち令和3年4月20日以降に転入した人は保健センターへお問合せください。

問 保健センター (☎82-8211)



スポーツ

スポーツ教室

親子アイデアC体創(第Ⅲ期)

親子で触れ合うカラダ遊びだけでなく、ソフトエアロビクスで保護者のリフレッシュを図ります。遊び上手な子どもと遊ばせ上手・見守り上手・ほめ上手な保護者を目指す創作体創教室です。

時 令和4年1月11日～3月15日の毎週火曜日(全10回)

午前10時～11時30分

所 スギ薬局知立福祉アリーナ

対 よちよち歩きから入園前の幼児と保護者

定 40組程度(先着順)

¥ 1人900円

申 12月1日(水)～15日(水)に受講

料を添えて直接スギ薬局知立福祉アリーナへ。

問 スギ薬局知立福祉アリーナ (☎82-5151 午前9時～午後5時 祝日を除く月曜休館)



募集

第11回国際ワネスフェスティバル

外国人による日本語スピーチコンテスト

外国籍および外国にルーツをもつ皆さん、日本に住んで感じた日本の文化、習慣への印象、日頃考えていることを日本語でスピーチしてみませんか。

時 令和4年1月23日(日)

午後2時～4時

(午後1時30分集合)

所 中央公民館 講堂

対 外国籍および外国にルーツをもつ人(年齢制限はありません)

▼テーマ 自由(3分程度)

定 10人(先着順)

¥ 無料(賞品・参加賞あり)

申 問 12月6日(月)～24日(金)(土・日曜日を除く)の午後5時までにテーマと題名を電話またはFAXで国際交流協会事務局(協働推進課内) ☎95-0144 FAX83-1141)



寄付

ご寄付ありがとうございました。

(敬称略)

■市へ

【現金の寄付】

・グッドライフ株式会社 50万円

【物品の寄付】

知立南中学校へ

・株式会社なでしこ開発

ホームベンチ

7台

■社会福祉協議会へ

【現金の寄付】

・株式会社三菱UFJ銀行 50万円

・谷田町東長根のお地藏様 1,249円

・谷田町寺前のお地藏様 578円

・スーパーヤオスズキララ店

お客様一同

6,728円

・本町公民館

1,430円

【物品の寄付】

・ピアゴ知立店

日用品



親子川柳

第15回親子川柳入賞作品を掲載します。

- 子 おかあさん! おしゃべりするとき マスクして! (小学1年)
 母 「ごめんなさい…」 ついついマスクが あごのした
- 子 「いってきます。」 今日も元気に がんばるよ。(小学3年)
 母 「いってらっしゃい。」 笑顔ももらって がんばります。
- 子 あいさつは みんなを笑顔に する魔法 (中学2年)
 母 いつまでも かけてほしいな その魔法
- 子 日曜日 家族全員 寝坊する (高校2年)
 母 やっぱりね。 我が家は寝坊も 息ピッタリ
- 子 家族での 笑いがふえた コロナでね (高校3年)
 父 乗り越えよう アフターコロナも 笑顔でね

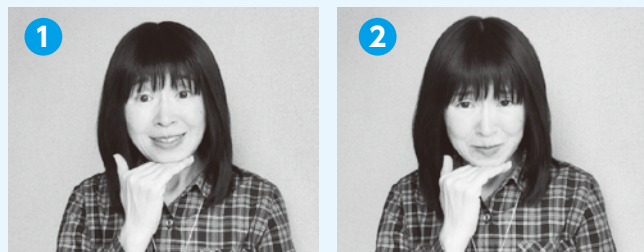
Let's 手話 No.32



手話を学んで、使って、コミュニケーションの輪を広げていきましょう。

待つ

親指以外の4指を折り曲げあごの下にあてる。
 待っててという意味(お願いする表情)。



※市は、平成30年12月に手話言語条例を制定しました。

問 福祉課 障がい福祉係(☎95-0118 FAX83-1141)

消費生活相談事例紹介



こんなときどうする

このコーナーでは、全国の消費生活センター等に寄せられた相談事例をご紹介します。

～深刻な事態にも！ 強引な自宅の買い取りに注意～

相談内容

要介護認定を受け一人暮らしをしている。不動産業者から「住宅について有利な話がある」と電話があり訪問を承諾した。すぐに営業員2人が訪ねて来て、「自宅マンションを1千万円で買い取る。その後は家賃13万円で住み続けられ、管理費や固定資産税もかからない」と言われた。一人では決められないと断ったが「早く決めないと売れなくなる」とせかされ、夜11時頃まで勧誘され、契約書にサインしてしまった。解約したい。

(80歳代 女性)

アドバイス

☆消費者が自宅を不動産業者に売却した場合、クーリング・オフできません。契約解除には、手付金の倍額を払うか、契約条項に基づく高額な違約金が必要となるので安易に契約してはいけません。

☆「賃貸として住み続けられる」などと勧誘されることもありますが、良い話だけではありません。不動産取引は複雑です。信頼できる人に相談するなどし、一人で対応せず、取引の内容を理解するまで契約してはいけません。

☆安易に自宅を売却してしまうと、住む場所がなくなるなど、生活に深刻な影響が生じる可能性もあります。自宅を売るつもりがなければ、訪問を許さず、「売りません」「契約しません」ときっぱり断りましょう。

☆困ったときや、トラブルが生じた場合は、消費生活センター等にご相談ください。

問 知立市消費生活センター(☎95-0195)

毎週月・水～金曜日 午後1時～4時

(受付は午後3時30分まで)

県消費生活総合センター(☎052-962-0999)

月～金曜日 午前9時～午後4時30分

土・日曜日 午前9時～午後4時

12月し尿収集予定表

【ご注意】下記日程で行います。留守の場合はし尿券に必ずご署名のうえビニール袋などに入れ、くみ取り口に置いておいてください。

日	曜日	記号	コース	記号	コース
1	水	い	金山	A	山屋敷町
2	木	ろ	栄・新富・新地町・本町	A	山屋敷町
3	金	は・に	中山町・堀切	B	丸山
4	土				
5	日				
6	月	ほ	池端	C	弘法山
7	火	へ	上重原町	C	弘法山
8	水	へ	上重原町	D	東長篠
9	木	へ・と	上重原町・西中町	E	新池
10	金	ち	谷田町		
11	土	ち・り	谷田町・新林町	E・G	新池・新田東
12	日				
13	月			H	新田
14	火	ぬ	平草	I・J	東広見・西広見
15	水	る	八ツ田町	K	弘法町
16	木	お	内幸町	L	山田谷

日	曜日	記号	コース	記号	コース
17	金	わ・か	西町・本町・中町		
18	土				
19	日				
20	月			M	八橋町
21	火	よ	西町	M	八橋町
22	水	た	旧国道沿	O	来迎寺町
23	木	れ	桜木町	P	牛田町
24	金	そ	劇場通	P	牛田町
25	土	つ	内幸町	P	牛田町
26	日				
27	月	ね	宝町	Q	長田
28	火	な・ら	西丘町・道瀬山	R	弘栄
29	水				
30	木				
31	金				

問 環境課 ごみ減量係(☎95-0126)

