



## 市政トピックス

### 市議会 3月定例会のお知らせ

市政に関する諸案件が審議されます。

**時** 下表のとおり(午前10時開会)

期日	会議名等
2月22日(火)	本会議 (開会・提案説明)
25日(金)	本会議(質疑)
28日(月)	本会議(質疑) 予算・決算委員会
3月 2日(水)	本会議(一般質問)
4日(金)	本会議(一般質問)
7日(月)	本会議(一般質問)
9日(水)	建設水道委員会 予算・決算委員会分科会
10日(木)	企画文教委員会 予算・決算委員会分科会
11日(金)	市民福祉委員会 予算・決算委員会分科会
14日(月)	予算・決算委員会分科会 (予備日)
16日(水)	予算・決算委員会 議会運営委員会
17日(木)	本会議 (討論・採決・閉会)

#### ○本会議

各議員による議案の質疑や一般質問を行います。

#### ○委員会

議案の内容を詳しく審査します。

#### ▼請願・陳情の提出締切日

2月10日(木) 午後5時

#### ◆キャッチによる市議会放映

##### ○放映予定日

・2月28日(月) 放映

市長の施政方針および教育長の教育行政方針

- ・3月7日(月) 放映  
一般質問(3月2日分)
- ・3月10日(木) 放映  
一般質問(3月4日分)
- ・3月16日(水) 放映  
一般質問(3月7日分)

#### ○放映時間

2月28日放映分は午後1時から。  
その他は午後6時から議会終了まで。

#### ○放映チャンネル

デジタル11チャンネル

**問** 議事課 庶務係(☎95-0137)

### 入学通知書は届きましたか

令和4年度の小学校および中学校への入学通知書を1月末に発送しました。4月から新たに小学校または中学校に就学する予定のお子さんのいる家庭で、まだ入学通知書が届いていない場合はご連絡ください。

**問** 学校教育課 学校教育係  
(☎95-0136)

### 児童手当を振り込みます

通帳記入等でご確認ください。

**時** 2月10日(木)

**対** 令和3年10月～令和4年1月分

※期間内に転出やその他の理由で知立市からの児童手当支給が消滅した場合を除きます。

**問** 子ども課 児童家庭係  
(☎95-0120)

### 普通救命講習Ⅲ 託児付き

**時** 3月6日(日) 午前9時～正午

**所** 刈谷消防署3階

**内** 小児・乳児・新生児の心肺蘇生法、のどに物が詰まった場合の処置

**対** 碧南市、刈谷市、安城市、知立市および高浜市の在住、在勤および在学の人

**定** 20人(先着順)

**¥** 無料(託児も無料です)

▼託児について

**対** 6か月～未就学児のお子さん

**申** 2月13日(日)午前9時から電話で刈谷消防署(☎23-1299)へ。

※託児を希望する場合は申込の際にお伝えください。先着順に受け付けますが、利用人数等に制限があるため、後日連絡します。

**問** 刈谷消防署(☎23-1299)

### ママ・ジョブ・あいち 無料出張相談

**時** 3月18日(金)

午後1時から、午後2時から、  
午後3時から

**所** 中央公民館 第1・2和室

**対** 結婚・出産・育児等で離職し、再就職を考えている女性

※仕事の紹介、斡旋ではありません。

**定** 3人(先着順)

**申 問** 2月15日(火)午前9時から電話または直接経済課商工観光係(☎95-0125)へ。

※雇用保険受給者の人は求職活動の実績になります。

愛知 刈谷樹木葬墓地 愛知県刈谷市半城土町乙本郷81 (願行寺内)

永代供養 宗教自由 後継者不要

50年間個別供養

3霊まで納骨可 1区画 45万円～

価格に永代供養料・墓地使用料が含まれています。別途墓石代がかかります。  
※護持費(管理費):年間2,000円(50年分一括払い50,000円)  
生前にお求めの方(寿陵):一括払い45,000円

ご見学希望・お問合せは  
愛樹木葬のアイエムお客様相談センターへ  
前日までに下記フリーダイヤルご予約ください。

**0120-501-373**

電話受付時間:午前10時～午後4時 現地見学時間:午前10時～午後4時

株式会社 アイエム  
東京都中央区京橋2-9-1 八重洲中央ビル6階  
西日本支社:愛知県名古屋北区金城町2-6-703

借金(債務整理・破産)・離婚・相続・交通事故  
労働問題・企業法務・刑事事件など

**知立法律事務所**

弁護士/石原大輔(愛知県弁護士会所属)

知立駅南へ徒歩4分  
お気軽にお問い合わせ下さい

**0566(91)1677**

知立市堀切3-1-2杉原ビル2A  
www.chiryu-law.jp

至 三河八橋駅  
至 新名古屋駅  
至 刈谷駅  
至 知立駅南

※「広報ちりゅう」発行経費の一部に充てるため、有料広告を掲載しています。内容に関する一切の責任は広告主に帰属します。





### 緊急奨学金制度

高校在学中の人の主たる生計者が、半年以内に病気・死亡・失職（倒産）等によって経済的に修学が困難になった場合に資金を支給する緊急奨学金制度があります。

▼支給額 月額9,000円

※返還の必要はありません。

※申請には在学している学校の推薦状等が必要です。

問 教育庶務課 教育庶務係  
(☎95-0135)

### 令和4年度 知立市奨学生 (新高校1年生)募集

対 次の①～③すべてに該当する人

- ①市内に居住する人
- ②心身ともに健全で、修学意欲があり、経済的理由（要件あり）により修学が困難な人
- ③愛知県その他の団体から奨学金

に相当する資金の貸与または支給を受けない人

▼支給額 月額9,000円

※返還の必要はありません。詳細は市ホームページをご確認ください。

申 2月14日(月)～3月25日(金)に在学している中学校を通じて申請してください。

問 教育庶務課 教育庶務係  
(☎95-0135)

### 議会報告会

時 2月5日(土) 午後1時30分から

所 中央公民館 講堂

内 講演・意見交換会等  
テーマ「一般質問を市民と議会の資源にするには」

講 法政大学法学部  
土山希美枝教授

問 議事課 庶務係  
(☎95-0137)



### 市議会モニター募集

内 ・議会本会議や委員会等を傍聴し、議会運営に関する意見の提出  
・議会報告会、市議会だよりおよび市議会ホームページに関する意見の提出等

▼任期

4月1日～令和5年3月31日

▼報酬 なし

対 ・満18歳以上の市内在住、在勤または在学の人  
・国会議員または地方公共団体の議員（過去同議員であった人も含む）でないこと  
・国または地方公共団体の常勤の公務員でないこと

定 3人程度

申 2月25日(金)までに市ホームページ等に掲載している応募用紙に記入の上、直接、郵送またはメールで議事課庶務係(〒472-8666 住所不要 メールgikai@city.chiryu.lg.jp)へ。

問 議事課 庶務係 (☎95-0137)

### 衣浦東部広域連合消防局救命講習会 2月分

①普及員講習再教育 時 2月27日(日) 午前9時～正午 所 碧南消防署 定 20人(先着順)	②上級救命講習 時 2月26日(土) 午前9時～午後6時 所 安城消防署 定 20人(先着順)	③普通救命講習Ⅰ 時 2月20日(日) 午前9時～正午 所 知立消防署 定 20人(先着順)	④普通救命講習Ⅲ 時 2月19日(土) 午前9時～正午 所 刈谷消防署 定 20人(先着順)	⑤実技救命講習 時 2月27日(日) 午前9時～11時 所 高浜消防署 定 8人(先着順)
---	---	--	--	---

内 ①応急手当普及員の資格を有する人が、前回の講習受講日から3年以内に再度受講するための講習です。  
②成人、小児、乳児および新生児の心肺蘇生法、傷病者管理、外傷の応急手当、搬送法などを行います。  
③心肺蘇生法（気道確保、人工呼吸、胸骨圧迫）、AEDの使用法、止血法などを行います。  
④小児・乳児・新生児の心肺蘇生法、ひきつけ、のどに異物が詰まった時の処置などを行います。  
⑤インターネット上で応急手当WEB講習もしくは救命入門コースを受講された人が普通救命講習Ⅱにステップアップするコースで、心肺蘇生法（気道確保、人工呼吸、胸骨圧迫）、AEDの使用法、止血法の実技を行います。

申 2月5日(土)午前9時から救急係 ①碧南(☎41-2625) ②安城(☎75-2494) ③知立(☎81-4144) ④刈谷(☎23-1299) ⑤高浜(☎52-1192)へ。

※講習時間は、受講者数および講習の進捗度等により短縮する場合があります。  
※救命講習会を団体で受講される人は、最寄りの消防署へお問い合わせください。  
※開催状況は、ホームページをご確認ください。(http://www.kinutoh.jp)

有料  
広告

**葬儀**  
ご遺族にきちんと寄添い丁寧なサポート!!  
フューネラル前嶋

**かきつばた会館**  
TEL 0566-85-1194  
知立市山町鞍馬場3-3  
山町交差点角

駐車場は55台  
安全に葬儀を行なうために  
消毒液完備 マスク着用 会場換気  
間隔をとって 飛沫防止パネル設置

お身内葬30万円[税込]～ 家族葬44万円[税込]～  
お身内葬より小さい葬儀も見積も致します

詳しくはホームページ又は問い合わせを  
http://www.sogiya.jp/  
かきつばた会館 検索

三国屋葬具本舗 前嶋商店  
知立市内幸町甲104 ☎(0566) 81-3619

広告 相続税の申告、相談、  
コンサルタント業務に特化  
まずは、お気軽にご相談ください。(初回は、相談無料)

**相続税に強い  
榊原税理士事務所**

知立市弘栄三丁目40番地  
税理士 榊原貞昭 (東海税理士会所属)

☎ 0566(81)9758

※「広報ちりゅう」発行経費の一部に充てるため、有料広告を掲載しています。内容に関する一切の責任は広告主に帰属します。

## 令和3年度子育て世帯への臨時特別給付金

### ▼給付金額

対象児童1人につき10万円

※保護者の所得が児童手当の特例給付相当となっている場合は対象外です。

**対** ①令和3年9月分(9月出生の場合は10月分)の児童手当の支給対象となる児童

…令和3年12月24日に児童手当の登録口座に振り込みました。確認できない場合はご連絡ください。

②令和3年10月1日～令和4年3月31日に生まれた児童手当の支給対象児童

…申請が必要です。

※一部の人には申請なしで既に振り込みました。

③令和3年9月30日現在で知立市に住民票がある高校生等(平成15年4月2日～平成18年4月1日生まれ)

…申請が必要です。対象のお子さんが確認できている家庭には申請書を送付しました。対象者のうち申請書が届いていない場合はご連絡ください。

①～③の児童を養育している保護者が公務員の場合は申請が必要です。お勤め先にお問合せいただくか、ホームページをご確認ください。

※臨時特別給付金に関する一般的なお問合せは内閣府コールセンター(☎0120-526-145 午前9時～午後8時)へ。

**問** 子ども課 児童家庭係 (☎95-0120)

## 無料多重債務弁護士相談

返済しきれない借金に関する問題や消費者金融等から多額の借金をして返済に困っているなどの相談に、国民健康保険団体連合会の斡旋を受けた弁護士が対応します。

**時** 2月25日(金)

午前9時～午後5時

**所** 市役所2階 打合せ室北

▼相談時間 1人40分以内

**¥** 無料

**申 問** 2月1日(火)～21日(月)に国保医療課国保年金係(☎95-0123)へ。

## 豊田花園土地区画整理事業地内の公園の計画案の縦覧

### ▼計画の内容

都市計画公園(豊田市決定)

(公園敷地の一部が知立市域)

### ▼縦覧期間

2月14日(月)～3月1日(火)(土・日曜日、祝日を除く)

**所** 市役所4階 都市計画課

※この案に対して意見のある人は、縦覧期間中に豊田市へ意見書を提出することができます。

**問** 都市計画課 都市企画係 (☎95-0129)

## ミニバスに広告を掲載しませんか

令和4年4月からミニバスの車体に広告を掲載できるようになります。ミニバスは毎日運行(年始運休)し、年間20万人以上の利用者がいます。企業のイメージアップやPRの手段としてご利用ください。申請方法等詳細は市ホームページをご確認ください。

**問** まちづくり課 まちづくり推進係 (☎95-0158)

## 知立市小規模契約希望者登録制度

### ▼登録できる業種

建設工事(建設業許可がない場合等)、その他委託(役務の提供等)

### ▼登録資格

市内に主たる事業所を有する法人または住民登録のある個人で、知立市競争入札参加資格者登録名簿に登録されていない人。ただし、希望する業種を履行するために必要な資格・許可は必要です。

**申** 【令和2・3年度登録】

随時受付中

【令和4・5年度登録】

3月1日(火)から市指定の様式に必要事項を記入して総務課契約検査係へ。

※申請書は市ホームページからダウンロードできます。

※継続申請する場合は3月31日(木)まで

**問** 総務課 契約検査係

(☎95-0147)

## 学校用務員(会計年度任用職員)募集

**定** 3人

▼報酬 時給960円

※条件に応じて交通費あり。

業務内容や勤務時間等の詳細は市ホームページをご覧ください。教育庶務課へお問合せください。

**申** 2月1日(火)～10日(木)の午前9時～午後5時に履歴書(写真貼付)を持参して教育庶務課へ。

**問** 教育庶務課 教育庶務係

(☎95-0135)

■ おかげさまで22年

困ったときは、頼ってください！

## SMILE 介護は【すまいる】

ケアマネ / ケアプラン / 訪問介護 / 介護サービスの手配等  
 デイサービス / ショートステイ / 介護付き有料老人ホーム

まずは喫茶店のような **デイサービス** の利用はいかがですか？

詳しい内容 / ご利用料金 / 最新のニュース  
 イベント情報は【公式】Webページへ  
[smile-care.me](http://smile-care.me) | 🔍 検索 |

① **すまいる知立 / すまいる駒場** 介護の始まりから終わりで【すまいる】だからできる介護をあなたへ

すまいる知立 → 知立市南新地 1-1-3 → 電話 0566-85-2500(直通)  
 すまいる駒場 → 豊田市駒場町元城 57-2 → 電話 0565-59-1250(直通)  
 すまいる総合案内 0120-11-3016(通話無料) / web smile-care.me

**弁護士法人 心** 相談料 0円

交通事故被害・後遺障害・過払い金・借金・相続・遺言・企業法務・労務・労災・障害年金他

電話・テレビ電話相談対応 夜間・土日祝相談可(要予約)

交通事故・後遺障害・過払い金・借金・相続・遺言・企業法務・労務・労災・障害年金他

弁護士・スタッフ一丸となってサポートいたします！

所属弁護士 40名以上!!	交通事故・後遺障害 損害賠償額 適正等級 無料診断サービス	過払い金 無料診断サービス	遺言書 無料診断サービス	障害年金 無料診断サービス
------------------	-------------------------------------	------------------	-----------------	------------------

※主たる事務所は愛知県弁護士会所属 ※費用には例外や変更もありますので、詳しくはホームページをご覧ください ※本広告は今和3年12月時点のものです

名古屋駅 2分 弁護士法人 心 名古屋法律事務所 (愛知県弁護士会)

グイッツ豊田タウン内 (豊田県3分) 弁護士法人 心 豊田法律事務所 (愛知県弁護士会)

平日9時～21時・土日祝9時～18時受付 (12/31～1/3は除く。年末年始中の休業は別途) (休業もございませぬ。詳細はHPをご覧ください)

0120-41-2403 よいにしおさん

詳細は⇒ <https://www.kokoro.law>

※「広報ちりゅう」発行経費の一部に充てるため、有料広告を掲載しています。内容に関する一切の責任は広告主に帰属します。





## 刈谷知立環境組合における人事行政の運営等の状況

令和2年度の刈谷知立環境組合における人事行政の運営等の状況についてお知らせします。

☎ 刈谷知立環境組合 (☎21-5389)

### 1. 職員の給与の状況について

(1) 人件費の状況(令和2年度普通会計決算)

住民基本台帳人口 (R3.1.1)	歳出額 (A)	実質収支	人件費 (B)	人件費率 (B/A)
刈谷市 152,598人 知立市 72,322人	2,369,445千円	98,431千円	95,155千円	4.0%

※人件費には、特別職に支給される給料、報酬などを含む。

(2) 職員給与費の状況(令和2年度普通会計決算)

職員数 (A) (R2.4.1)	給与費 (千円)				一人当たり給与費 (B/A)
	給料	職員手当	期末・勤勉手当	計 (B)	
10人	42,859	14,238	19,763	76,860	7,686千円

(3) 一般行政職員の級別職員数の状況 (R2.4.1)

区分	9級	7級	6級	4級	3級	計
標準的な職務内容	所長	課長	主幹/課長補佐	係長/専門員	主任主査/主査	
職員数	1人	1人	2人	1人	5人	10人
構成比	10%	10%	20%	10%	50%	100%

(4) 職員の平均給料月額、平均給与月額および平均年齢の状況 (R2.4.1)

区分	平均給料月額	平均給与月額	平均年齢
一般行政職員	357,158円	475,812円	48.6歳

(5) 特別職の報酬等の状況 (R2.4.1)

区分	報酬等の月額	期末手当
管理者・副管理者・議長・副議長・議員	6,400円	-

### 2. 愛知県人事委員会からの報告

令和2年度の勤務条件に関する措置の要求および不利益処分に関する審査請求はありませんでした。

外国人教師との楽しいレッスン

月2,980円で

入会金(7000円)無料キャンペーン実施中  
(先着各8名、2月2日(水)9時~☎受付開始)

◆教材費5000円年会費4000円・全て税別

パティオ池鯉鮒 知立市文化会館  
各40分間 年間36回

木曜日

小学生	16時55分
3~6才児	16時15分
	17時35分

Let's Start!

土曜日

3~6才児	9時55分
小学生	10時35分
1~2才児と親	11時15分

安心してレッスンを受けて頂く  
取り組み



英会話

伸びて行く

学びながら

遊びながら

有料広告

English Garden

HP [www.englishgarden.jp](http://www.englishgarden.jp)

☎ 090-4165-6517



## 愛知県特定最低賃金改定について

特定最低賃金は、都道府県ごとに特定の産業について設定されています。愛知県では、12月16日から3業種の特定最低賃金額が次のとおり改定されました。

最低賃金名	時間額
製鉄業 製鋼・製鋼圧延業 鋼材製造業	996円
はん用機械器具 精算用機械器具 業務用機械器具製造業	968円
輸送用機械器具製造業	976円

詳細は愛知県労働局ホームページをご確認ください。

問 経済課 商工観光係  
 (☎95-0125)

## 定例教育委員会の開催について

時 2月9日(水) 午前9時30分から  
 所 市役所4階 第4会議室

「市教委だより-学-」などの教育委員会に関する情報は、市ホームページまたは右記QRコードからご覧ください。



※委員会の傍聴を希望する人は教育庶務課(☎95-0135)へ。

## リサイクル情報

### 【さしあげます】

フィルムカメラ2台・レンズ1個、ランドセル、刈谷高校男子冬用制服、知立東高校男子冬用制服・夏用ズボン

## 【ゆずってください】

電動自転車、2人用ボート、電子ピアノ、安城学園高等学校女子冬用制服、こたつ

### ▼利用方法

リサイクル品の登録は環境課ごみ減量係へ。登録後、広報ちりゅう、市ホームページに掲載します。市は情報提供のみを行います。本人同士で交渉し、譲り渡しをしてください。ホームページは週に1回更新しています。

問 環境課 ごみ減量係  
 (☎95-0126)



## 催し

### 図書館の催し

#### ○おはなし会

時 2月3日(木) 午前11時から  
 所 図書館 おはなしコーナー  
 内 「あかたろうの1・2・3の3・4・5」(絵本)、  
 「おまめくんぱちぱちー」(紙芝居)、  
 「うさぎさんかせひいた」(エプロンシアター)他

#### ▼行う人

読み聞かせグループ ぼちぼちの会

定 7組(先着順)

#### ○絵本の時間

時 2月3日(木)・10日(木)・17日(木)・  
 24日(木) 午後2時30分から  
 ※2月17日(木)は午前11時からも行います。

所 図書館 おはなしコーナー

内 絵本の読み聞かせ・ミニブック  
 トーク・紙芝居など

▼行う人 図書館職員・ボランティア

定 7組(先着順)

#### ○おはなしの時間

時 2月6日(日)

午後2時30分から

所 図書館 おはなしコーナー

内 パネルシアター「ぶたのたね」他

対 幼児・小学生から

▼行う人 図書館職員

定 7組(先着順)

#### ○紙芝居の会

時 2月19日(土) 午後2時30分から

所 図書館 おはなしコーナー

内 「まどからのおきゃくさん」、

「ま〜るかいてちよん!」

▼行う人 あおみの会 朗読グループ

定 7組(先着順)

#### ○ストーリーテリング

ストーリーテリングとは、語り手がことばだけで伝えるおはなしを聞きながら、その場面や情景を自由に想像して、おはなしの世界を楽しむことです。

時 2月26日(土) 午前11時から

所 図書館2階 視聴覚室

内 「ぼくにげちゃうよ」(同名絵本)、

「屋根がチーズでできた家」

(スウェーデンの昔話)、

「かえるをのんだととさん」

(同名絵本)

対 どなたでも

※小さいお子さんは保護者のひざで

▼行う人 おはなしの会ホットケーキ

定 20人(先着順)

問 図書館(☎83-1131)

## 文化協会 月釜茶会

時 2月20日(日)

午前10時~午後3時

所 知立文化広場

▼席主 宗徧流 原田宗佳氏

¥ 一席 500円(飲食なし)

申 問 文化協会事務局(文化会館内)

☎83-0151 火~金曜日の午前

10時~午後4時)

広告

弁護士法人

# 白濱法律事務所

(愛知県弁護士会所属)

- 不動産、建築トラブル
- 相続、遺留分、離婚
- 交通事故、労災事故
- 企業法務
- 債権回収
- 破産、債務整理
- 刑事

相談料無料  
 (初回30分)

弁護士 白濱 重人  
 弁護士 香川 広志  
 弁護士 西尾祐一郎  
 弁護士 西森 雄紀  
 弁護士 宗本 龍一  
 弁護士 三宅 祐樹

刈谷事務所 ☎0566-91-0210

刈谷駅南口よりすぐ  
 刈谷市若松町2丁目2番地

岡崎事務所 ☎0564-54-3777

JR岡崎駅東口よりすぐ  
 岡崎市羽根町字北ノ郷45



**ガイドとまち歩き  
池鯉鮒らっとならぶツアー第6回  
「東海道松並木を歩きながら」**

**時** 2月26日(土)  
午前10時～正午(予定)  
※雨天時は中止

▼コース 観光交流センター(集合)  
⇒御手洗池跡地⇒松並木⇒市役所  
(解散)

**対** どなたでも

(小学生以下は保護者同伴)

**定** 10人(先着順・最少催行人数4人)

**料** 無料

**申** 2月7日(月)～19日(土)に電話または直接経済課商工観光係(☎95-0125)または観光交流センター(☎55-6302)へ。

※火・水曜日は経済課、土・日曜日、祝日は観光交流センターでのみ受け付けます。

**いけ花諸流展**

**時** 3月5日(土)～6日(日)  
午前10時～午後4時

**所** 文化会館 花しょうぶホール

**問** 文化協会事務局(文化会館内 ☎83-0151 火～金曜日の午前10時～午後4時)

※今年度は呈茶は実施しません。

**おやこ DE パティオ**

○あかちゃんひろば

**時** 3月2日(水)  
午前10時～11時30分

**所** 文化会館 和室

**内** 自由遊び、わらべうた、読み聞かせ、育児相談など

**対** 1歳6か月までのお子さんと保護者

**定** 8組 **料** 無料

**申** 2月15日(火)午前10時から電話

で文化会館(☎83-8102)へ。

※翌日から窓口でも受け付けます。

**問** 文化会館  
(パティオ池鯉鮒 ☎83-8100)

**知立文化広場 文化のつどい**

**時** 2月12日(土)、13日(日)

**所** 知立文化広場

○作品展

**時** 2月12日(土)、13日(日)  
午前9時～午後5時  
(13日は午後3時まで)

▼展示作品

写真、書道、生け花、手芸、創花、保育園児似顔絵など

○芸能発表会

**時** 2月13日(日)  
午前10時～11時40分頃  
※入場制限を行うことがあります。

▼出演

大正琴、太極拳、フラダンス

**問** 中央公民館  
(☎83-1165 月曜休館)

**第60回 パティオ入会地  
ギャラリー展**

**時** 2月16日(水)～20日(日)  
午前10時～午後5時  
(最終日は午後4時まで)

**所** 文化会館2階 ギャラリー

▼展示内容

Aスペース:フォト写楽写真展  
Bスペース:未定  
Cスペース:第12回悠遊会水墨画展

**問** 文化会館  
(パティオ池鯉鮒 ☎83-8100)

**アート DE コミュニケーション  
衣食住から探る多文化共生**

**時** 2月20日(日)  
午後1時～5時30分、  
2月26日(土)、27日(日)  
午前10時～午後5時30分

**所** 文化会館 リハーサル室ほか

**講** 飛田勘文(演劇教育・応用演劇実践家、芸術文化観光専門職大学助教)

▼ゲスト ホンナ・アナ(日本人の祖父母と父をもつ知立市在住のペルー人)

**対** 小学生以上の人

**定** 10人程度  
(未就学児の同伴可・先着順)

**料** ・一般 2,000円  
・パティオメンバーと会員 1,800円  
・25歳以下 1,500円  
・中学生以下 無料

**申** 電話またはメールで文化会館(☎83-8100 メール patio@patio-chiryu.com)へ。

※メールの件名は「アート DE コミュニケーション申込み」としてください。

※申込み受付中

**問** 文化会館  
(パティオ池鯉鮒 ☎83-8100)



有料  
広告

**法律に関するお困りごとは何でもお任せください**

広告

離婚

遺言  
相続

交通  
事故

借金  
問題

刑事  
事件

初回  
相談料  
無料



刈谷事務所 所長弁護士  
丸山 浩平(愛知県弁護士会所属)

弁護士法人

**愛知総合法律事務所**

(愛知県弁護士会所属)

刈谷市桜町1-10-2 セントラルビル6F

**0566-91-1271**

**刈谷事務所**

受付時間

平日9:30～17:30

夜間相談にも対応



◎名古屋市や岡崎市などに支所があります

※「広報ちりゅう」発行経費の一部に充てるため、有料広告を掲載しています。内容に関する一切の責任は広告主に帰属します。



## 歴史民俗資料館企画展 「おひなさま展」

時 2月5日(土)～3月27日(日)

午前9時～午後5時

※祝日以外の月曜、2月25日(金)、3月25日(金) 休館

所 歴史民俗資料館

### 〇ひなまつりスタンプ・シールラリー

県内のおひなさま展示館をめぐる、一定数の館をめぐると記念品がもらえるスタンプ・シールラリーです。

※3月6日(日)まで

¥ 無料

※展示替えのため2月2日(水)～4日(金)、3月29日(火)～31日(木)は臨時休館。

問 歴史民俗資料館

(☎83-1133)



## 講座

### デジタル活用支援講習会

時 2月4日(金)

(1) 午前9時30分～10時30分

(2) 午前10時30分～11時30分

所 文化会館2階 ワークショップ室1

内 (1) SNS・LINEの使い方

(2) オンラインでの確定申告方法

定 12人

¥ 無料

申 2月3日(木)までに次のいずれかの方法でお申込みください。

・電話 (0564-65-7273)

午前10時～午後2時(平日のみ)

・ショートメール (090-3388-8770) 終日受付可能

※こちらの電話番号では電話申込みを受けられません。

※希望時間・氏名・連絡先をお知らせください。

▼その他

・商品やサービスを販売することはありません。

・スマホ・タブレットを充電のうえご持参ください。お持ちでない人には、当日の操作体験用にスマホを貸与します。

・「オンラインでの確定申告方法」を受講する人はマイナンバーカードをご持参ください。

問 企画政策課 DX推進係

(☎95-0145)

### 剪定講習会

時 3月9日(水)、10日(木)

午前10時～午後3時

※雨天時中止

※1日だけの受講可

所 八ツ田小学校校庭

講 シルバー人材センター会員

対 60歳以上の市民

定 20人

持 剪定鋏、刈り込み鋏、弁当等

※道具のない人へは貸出します。

※作業しやすい服装と靴を着用のうえ、自転車または徒歩でお越しください。

¥ 無料

申 問 3月2日(水)までにシルバー人材センター(いきがいセンター内 ☎82-5800)へ。



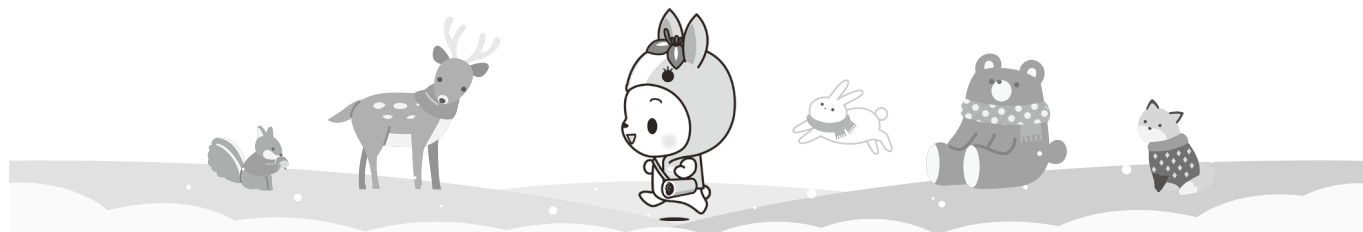
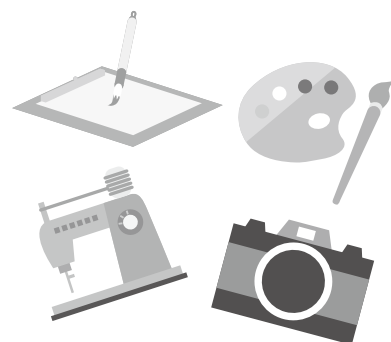
## 募集

### 図書館展示コーナー出展団体募集

令和4年度に図書館展示コーナーに展示する手芸・書道・絵画・写真作品等の出展団体を募集します。展示期間は1週間で、1団体につき年1回の利用となります。希望者多数の場合は抽選となります。

申 2月15日(火)～3月4日(金)に直接図書館2階事務室へ。

問 図書館 (☎83-1131)





## リユースマーケット出店者募集

- 時** 3月12日(土)  
午前10時～11時30分  
※雨天中止
- 所** 福祉の里ハツ田  
(地域福祉センター)  
南駐車場、メープルけやき駐車場
- 対** 事業目的ではない一般の人  
※市外在住の人でも可
- ▼**出品できるもの**  
家庭から出た使用可能な不用品、  
手作り品など
- ▼**出品できないもの**  
使用不可能なもの、汚れているもの、  
大型家電、生き物、期限切れの食品、  
生鮮食品など
- ▼**ブースの大きさ**  
間口3m×奥行2m
- 定** 20ブース(複数申込不可、先着順)  
※場所の指定はできません。  
※市内在住の人優先です。
- ¥** 無料
- 申** 2月1日(火)午前8時30分～10日(木)午後5時(必着)に市ホームページ等に掲載している出展概要を確認のうえ、必要事項を記入した申込用紙をFAX、メールまたは直接環境課ごみ減量係(FAX83-9765 メールkankyo@city.chiryu.lg.jp)へ。  
※電話では受け付けできません。  
※出店の可否は後日連絡します。
- 問** 環境課 ごみ減量係  
(☎95-0126)

## 愛知建連技能専門学校 訓練生

- 対** 30歳以下の人(学歴不問)  
※事業所に職業訓練指導員指導員が在籍し、訓練科に該当する職種に従事していること。  
※事業主は会員になる必要があります。
- ▼**訓練職種、期間**  
木造建築科:3年、造園科:3年、  
建築板金科:2年、  
左官・タイル施工科:2年  
入校式は4月、訓練は毎年5～3月の土曜日(月3～4回)の午前9時～午後5時
- ▼**訓練経費**  
・事業主負担金 月額 7,000円  
・事業主会費 年額 10,000円  
※入校金 20,000円、教材費 12,000円
- 申 問** 3月31日(木)までに事業所経由で願書を愛知建連技能専門学校(碧南市汐田町1-1-2 ☎41-4523)へ。  
※願書は愛知建連技能専門学校で配布しています。

## 市民農園・体験農村「かきつ畑」

- 市民農園**
- 時** 4月1日(金)から1年間
- 内** 募集区画(1区画30㎡)  
・八橋市民農園 9区画  
・来迎寺市民農園 3区画  
・上重原市民農園 15区画  
※申込多数の場合抽選  
※申し込みは1世帯につき1区画
- 対** 市内在住の非農家の人
- ¥** 年額5,000円
- 申** 2月1日(火)～18日(金)に所定の申込書に記入のうえ、郵送、FAX、メールまたは直接経済課農政係(☎472-8666 住所不要 FAX83-1141 メールkeizai@city.chiryu.lg.jp)へ。  
※申込書は経済課農政係で配布または市ホームページからダウンロードできます。  
※空き区画がある場合は随時市ホームページでお知らせします。
- 問** 経済課農政係 (☎95-0153)

## ○体験農村「かきつ畑」

- 時** 4月～令和5年2月末
- 所** 八橋町山田谷地内(才兼池北側)
- 内** 1区画24㎡
- 対** 本格的に農業を学びたい人で  
共同で農作業を楽しみ協力できる人
- 定** 5組(先着順)
- ¥** 年額35,000円
- 申** 電話で(株)アグリ知立(☎82-5880)または経済課農政係(☎95-0153)へ。
- 問** 農園主(株)アグリ知立  
(☎82-5880)

## 文化会館レストラン棟使用者募集

- ▼**施設概要**  
談話室90㎡、厨房等67㎡
- ▼**営業条件**  
・文化会館の開館日は営業すること。  
・営業時間は午前10時～午後7時  
※要相談
- ¥** 行政財産目的外使用料算定基準表を参考に算出します。  
参考:令和3年度 年額534,721円  
※光熱水費は使用者負担
- 申 問** 2月15日(火)までに文化課文化振興係(歴史民俗資料館内 ☎83-1133 午前9時～午後5時・月曜休館)へ。

## 2022年度 ヤング・パティオウェーブ

- 公演時にお客さんを案内するフロントのお手伝いをしませんか。
- 時** 4月17日(日)～令和5年3月31日(金)  
※活動不定期(指定された公演日、年4～5回)
- 対** 市内在住、在学の中学生、高校生およびその保護者
- 定** 10人(申込多数の場合抽選)
- 申** 2月1日(火)～27日(日)(必着)に郵送または直接申込書をパティオ池鯉鮒アートセンター(☎472-0026 上重原町間瀬口116番地)へ。  
※新規の人は4月17日(日)の説明会・研修会に必ずご参加ください。
- 問** 文化会館  
(パティオ池鯉鮒 ☎83-8100)

## 寄付

ご寄付ありがとうございました。  
(敬称略)

### ■社会福祉協議会へ

#### 【現金の寄付】

- ・谷田町東長根のお地藏様 1,200円
- ・谷田町寺前のお地藏様 871円
- ・新辰 5,000円

## みんなのけいじばん

### 知立市吹奏楽団 第24回定期演奏会

- 時** 2月20日(日)  
午後2時開演  
(午後1時30分開場)
- 所** 文化会館 かきつばたホール
- ▼**曲目**  
組曲「水上の音楽」(ヘンデル)、  
「天国と地獄」序曲(オッフェンバック)、  
歌劇「サムソンとデリラ」よりバッカナール(サン＝サーンス) ほか
- ¥** 前売り500円、当日800円  
※未就学児無料  
※文化会館取り扱い
- 問** 知立市吹奏楽団  
(メールccwo@ccwo.sakura.ne.jp)





## 親子川柳

第15回親子川柳入賞作品を掲載します。

- 母 コロナには なりたくないの マスクして
- 子 おこるとき 声がうるさい マスクして (小学2年)
- 子 次ははやく かかると思って よぼうする (小学4年)
- 母 手洗いと うがいにマスクも 習慣だ
- 子 自粛期間 運動ゼロで 太ってく (中学2年)
- 母 自粛期間 家事と酒増え 太ってく
- 子 起きなさい! 母に怒鳴られ 飛び起きる(高校2年)
- 母 お願いだ! 優しい母に させてくれ
- 子 テレワーク 母Tシャツで 化粧無し (高校3年)
- 母 チャイム鳴り むすめ在宅 ありがたや

## Let's 手話 No.34

手話を学んで、使って、コミュニケーションの輪を広げていきましょう。

### 新しい

両手を上向きにしてすぼめ、パッと開きながら軽く前に出す



※市は、平成30年12月に手話言語条例を制定しました。

問 福祉課 障がい福祉係(☎95-0118 FAX83-1141)

## 消費生活相談事例紹介

こんなときどうする



このコーナーでは、全国の消費生活センター等に寄せられた相談事例をご紹介します。

### ～一方的に送りつけられた商品の代金は支払い不要!～

#### 相談内容

##### 〈事例1〉

母親に、何度もしつこく海産物購入の勧誘電話があり、断っていた。最近では電話を取らなくなったが、昨日その事業者からのカニの不在通知が入っていた。受け取り拒否をしてよいか。(当事者80歳代女性)

##### 〈事例2〉

実家に行ったところ、母親宛てに注文していない健康食品が届いており、定期購入と書いてある紙と払込用紙が同封されていた。どうしたらよいか。

(当事者90歳代女性)

#### アドバイス

☆特定商取引法が改正され、注文や契約をしていないにもかかわらず、一方的に送りつけられた商品は、直ちに処分することができるようになりました。

☆一方的に商品を送りつけられても、お金を支払う必要はありません。商品を開封・処分しても支払いは不要です。

☆贈答品などの可能性もあります。まずは家族などに心当たりがないか確認しましょう。また、注文したことを忘れていないか思い返してみましょう。

☆困ったときや、トラブルが生じた場合は、消費生活センター等にご相談ください。

問 知立市消費生活センター(☎95-0195)

毎週月・水～金曜日 午後1時～4時

(受付は午後3時30分まで)

県消費生活総合センター(☎052-962-0999)

月～金曜日 午前9時～午後4時30分

土・日曜日 午前9時～午後4時

## 2月し尿収集予定表

【ご注意】下記日程で行います。留守の場合はし尿券に必ずご署名のうえビニール袋などに入れ、くみ取り口に置いておいてください。

日	曜日	記号	コース	記号	コース
1	火	い	金山	A	山屋敷町
2	水	ろ	栄・新富・新地町・本町	A	山屋敷町
3	木	は・に	中山町・堀切	B	丸山
4	金			C	弘法山
5	土	ほ	池端	C	弘法山
6	日				
7	月	へ	上重原町		
8	火	へ	上重原町		
9	水	へ・と	上重原町・西中町	D	東長篠
10	木	ち	谷田町	E	新池
11	祝	ち・り	谷田町・新林町	E・G	新池・新田東
12	土				
13	日				
14	月			H	新田

日	曜日	記号	コース	記号	コース
15	火	ぬ	平草	I・J	東広見・西広見
16	水	る	八ツ田町	K	弘法町
17	木	お	内幸町	L	山田谷
18	金	わ・か	西町・本町・中町	M	八橋町
19	土				
20	日				
21	月	よ	西町	M	八橋町
22	火	た	旧国道沿	O	来迎寺町
23	祝	れ	桜木町	P	牛田町
24	木	そ	劇場通	P	牛田町
25	金	つ	内幸町	P	牛田町
26	土	ね	宝町	Q	長田
27	日				
28	月	な・ら	西丘町・道瀬山	R	弘栄

問 環境課 ごみ減量係(☎95-0126)

