



市政トピックス

令和4年度軽自動車税(種別割)の減免について

心身に障がいのある人(18歳未満の人や精神に障がいのある場合は生計を一にする人)が所有している軽自動車等にかかる税金は減免が受けられます。

※すでに普通自動車で税金が減免されている人、障害者福祉タクシー料金助成利用券・高齢者外出支援サービス利用券の交付を受けている人は重複して受けられません。

前年度減免を受けた人、案内送付希望者へは3月11日にご案内文書と申請書を送付しましたのでご確認ください。

甲 4月4日(月)～5月24日(火)(必着)に郵送または直接税務課市民税係へ。

※原則郵送で申請してください。

※必要書類についての詳細は事前に一度お問合せください。

問 税務課 市民税係
(☎95-0116)

緑の募金にご協力をお願いします

緑の募金運動を次のとおり実施しますので、ご協力をお願いします。

時 4月1日(金)～5月31日(火)

▼募金箱設置場所

市役所(案内、都市計画課窓口)、中央公民館、図書館、スギ薬局知立福祉アリーナ、保健センター

▼使い道

- ・緑化の普及啓発活動
- ・市内の公共施設の緑化 など

▼その他

協力いただける市内の企業・団体を募集しています。一定額以上の募金の協力をいただいた企業・団体へは、緑の募金啓発用のチラシなどに名前を掲載します。

問 都市計画課 公園緑地係
(☎95-0157)

春の安全なまちづくり県民運動

4月1日(金)～10日(日)

市では、安城警察署、安城知立防

犯協会連合会と連携して、次の運動重点に基づき広報活動を実施します。

【運動重点】

- ・特殊詐欺の被害防止
- ・侵入盗の防止
- ・自動車盗の防止
- ・子どもと女性の犯罪被害防止

問 安心安全課 防犯交通係
(☎95-0115)

春の全国交通安全運動

4月6日(水)～15日(金)

市では、安城警察署、交通安全協会安城支部と協力して、次の運動重点に基づき広報活動を実施します。

【運動重点】

- ・子どもを始めとする歩行者の安全確保
- ・歩行者保護や飲酒運転根絶等の安全運転意識の向上
- ・自転車の交通ルール遵守の徹底と安全確保

問 安心安全課 防犯交通係
(☎95-0115)

都市緑化に補助金を交付します

あいち森と緑づくり都市緑化推進事業に基づき、市民や事業者が行う緑化事業に対し、予算の範囲内で補助金を交付しています。

▼補助対象の主な内容

○屋上緑化・壁面緑化・空地緑化・駐車場緑化事業など

- ・面積が50㎡以上
- ・道路から眺望できる、または不特定の人が立ち入って見ることができ等

▼補助金を受けられる人

市内の市街化区域および市街化調整区域内の既存集落で民有地の建物または敷地の緑化を進める土地および建築物の管理者となるもの

※緑化工法、緑化資材の営業を目的としたものは補助金を受けられません。

▼補助金の額

必要経費の2分の1以内の額(それぞれの事業に限度額があります。この事業は県の間接補助事業です。)

※工事にかかる前に、期間に余裕をもって申請手続きをしてください。工事着手後の申請は受付できません。詳細は市ホームページをご覧ください。か都市計画課へお問合せください。

問 都市計画課 公園緑地係
(☎95-0157)

生け垣設置に補助金を交付します

緑化の推進を図り良好な生活環境の整備に寄与するため、新たに生け垣を設置する人に補助制度を設けています。

▼補助対象の主な内容

- ①道路に沿って延長2m以上設置すること
- ②樹木は、高さ90cm以上とすること
- ③延長1m当り2本以上植樹すること

▼補助金を受けられる人

市内に土地を所有している人で、市税を完納していること

▼補助金の額

必要経費の3分の2以内の額(限度額6万円)

※工事にかかる前に、期間に余裕をもって申請手続きをしてください。工事着手後の申請は受付できません。詳細は市ホームページをご覧ください。か都市計画課へお問合せください。

問 都市計画課 公園緑地係
(☎95-0157)



定例教育委員会の開催について

時 4月14日(木)

午前9時30分から

所 市役所4階 第4会議室

「市教委だよりー学ー」などの教育委員会に関する情報は、市ホームページまたは右記QRコードからご覧ください。



※委員会の傍聴を希望する人は教育庶務課(☎95-0135)へ。



下水道への接続をお願いします

ご家庭などから排出される生活雑排水が下水道へ流れることで、お住まいの地域の環境が保全され、より快適に暮らすことができます。下水道が使えるようになりましたら、早期の接続をお願いします。

- ・くみ取りトイレの場合など
…3年以内に水洗トイレに改造して接続してください。
- ・浄化槽を使用している場合など
…遅滞なく接続してください。

○下水道に接続するには

知立市下水道事業排水設備工事指定工事店に接続工事を依頼してください。

指定工事店は、工事の施工に必要な知識や技術を持っていると市が認め指定した業者で、接続に必要な申請等も代行します。接続工事費用は自己負担です。(指定工事店は、市のホームページまたは下水道課窓口でご確認ください。)

○4月1日から下水道接続補助事業が始まります

下水道への早期接続を促進するため、自己負担となる接続工事費用の一部を補助する「下水道接続補助事業」が始まりますので、ぜひご利用ください。

- ▼補助金額 接続工事費 (上限20万円)
- ▼補助対象 令和4年4月1日以降にくみ取りトイレまたは浄化槽から下水道への接続(新築、改築、増築に伴う場合を除く)
- ▼補助期間 下水道の供用開始から3年間
※ただし、令和4年度の事業開始から

令和6年度までは、供用開始から3年を経過していても対象とします。

問 下水道課 下水庶務係
(☎95-0159)

特殊詐欺対策電話機器等購入費の一部を補助します

高齢者への特殊詐欺の被害を未然に防ぐため、特殊詐欺対策電話機器等の購入および設置に要する費用の一部を補助します。

対 市内在住で、令和5年3月31日時点で満65歳以上(昭和33年4月1日以前生まれ)の人またはその属する世帯の構成員

- ▼補助額 購入費および設置費の2分の1 (上限7,000円)
※一世帯一台まで
- ▼補助対象機器 4月1日以降に購入した次のいずれかのご家庭用の電話機器等「特殊詐欺対策電話機」、「迷惑電話防止電話機」、「防犯電話機」等と表現され、固定電話機のほか、後付けタイプの装置があります。
※全国防犯協会連合会の推奨する優良防犯電話推奨品を参考にしてください。
※詳細は市ホームページをご覧ください。

問 安心安全課 防犯交通係
(☎95-0115)

正しく柔道整復師(接骨院・整骨院など)にかかりましょう

柔道整復師の施術に健康保険が使えるのは、一定の条件を満たす場合に限られます。受診をする際には負傷の原因、症状を柔道整復師へ相談し、判断に従いましょう。

▼健康保険が使える場合 打撲、捻挫、挫傷(肉離れなど)、

骨折・脱臼(緊急時以外は医師の同意が必要)など

▼健康保険が使えない場合

疲労性・慢性的な要因からくる単なる肩こりや筋肉疲労、脳疾患後遺症などの慢性病や症状の改善がみられない長期の施術など

▼施術を受ける際の注意点

- ・保険医療機関で治療中の場合は健康保険が使えません。
- ・施術が長期にわたる場合は医師の診察を受けましょう。
※健康保険の適用が認められない場合は全額自己負担です。
※施術の記録や領収書などを保管しておいてください。

問 国保医療課 国保年金係
(☎95-0123)

スギ薬局知立福祉アリーナ 個人利用の日について

スポーツする機会を増やすため、次のとおり個人利用の日を実施します。

時 4月10日(日)、5月15日(日)、6月18日(土)、7月17日(日)、8月21日(日)、9月3日(土)、10月2日(日)、11月20日(日)、12月24日(土)、1月9日(祝)、2月12日(日)、3月4日(土)
いずれも午前9時～午後5時

所 スギ薬局知立福祉アリーナ
主競技場・卓球場・剣道場・柔道場・弓道場

¥ 大人120円、中学生以下60円
※衣浦東部広域行政圏以外の人は2倍
※多くの人に利用していただきたいため、主競技場半面以上占用しての利用はできません。

問 スギ薬局知立福祉アリーナ(☎82-5151) 午前9時～午後5時
祝日を除く月曜休館)

弁護士法人

白濱法律事務所

広告

弁護士 白濱重人

(愛知県弁護士会所属)

- 不動産、建築トラブル
- 相続、遺留分、離婚
- 交通事故、労災事故
- 企業法務
- 債権回収
- 破産、債務整理
- 刑事

相談料無料
(初回30分)

刈谷市若松町2丁目2番地

刈谷駅南口よりすぐ

☎ 0566-91-0210



ちりゅっぴ AED シールを 交付します

市では迅速な救命活動としてAEDを容易に発見し迅速に使用してもらうため、ちりゅっぴAEDシールを無料で交付します。



時 4月1日(金)から

対 知立市内のAEDが設置してある店舗、企業、事業所等で、緊急時に一般市民へAEDを提供し、使用に関してご協力していただける所
ご協力いただける場合は、市ホームページ内、市内AED設置施設箇所マップへ掲載します。

申 安心安全課窓口で申請書に必要事項を記載してお申込みください。
※交付枚数等をご相談ください。

問 安心安全課 防災係
(☎95-0160)

令和4年度自衛官等採用試験

① 幹部候補生(一般)

対 ・大卒程度試験

22歳以上26歳未満の人、修士課程修了者等(見込含)は28歳未満の人

・院卒者試験

20歳以上28歳未満で修士課程修了者等(見込含)の人

▼1回目試験日

・1次 4月23日(土)、24日(日)
・2次 5月27日(金)～6月2日(木)

▼2回目試験日

・1次 6月25日(土)
・2次 8月1日(月)～7日(日)

申 6月16日(木)まで

② 幹部候補生(歯科・薬剤科)

対 20歳以上30歳未満で専門の大卒(見込含)の人(薬剤科は20歳以上28歳未満の人)

▼1回目試験日

・1次 4月23日(土)
・2次 5月27日(金)～6月2日(木)

▼2回目試験日

・1次 6月25日(土)
・2次 8月1日(月)～7日(日)

申 6月16日(木)まで

③ 技術海上幹部、技術航空幹部

対 大卒以上、応募資格の学部・専攻学科等卒業後、2年以上業務経験のある人

▼試験日 6月20日(月)

申 5月20日(金)まで

④ 技術海曹、技術空曹

対 20歳以上の人で国家免許資格取得者等

▼試験日 6月17日(金)

申 5月20日(金)まで

⑤ 第1回一般曹候補生

対 18歳以上33歳未満の人

▼試験日

・1次 5月20日(金)～29日(日)のうち指定される1日
・2次 6月17日(金)～7月3日(日)のうち指定される1日

申 5月10日(火)まで

⑥ 自衛官候補生

対 18歳以上33歳未満の人

▼試験日

受付時または自衛隊愛知地方協力本部のホームページでお知らせします

申 随時お申込みください。

⑦ 予備自衛官補(一般・技術)

対 ・一般 18歳以上34歳未満の自衛官未経験者(自衛官であった期間が1年未満の人も含む)

・技術 18歳以上で国家免許資格等を有する人(資格により年齢上限は53～55歳未満)、自衛官未経験者(自衛官であった期間が1年未満の人も含む)

▼試験日 4月11日(月)～17日(日)のうち指定される1日

申 4月8日(金)まで

※随時自衛官等採用・制度説明を行っています。

問 自衛隊安城募集案内所
(☎74-6894)

福祉医療費受給者の皆さんへ

保険証に変更があったときは手続きを

次の受給者証をお持ちの人で、加入する保険が変わったときや保険証の記号・番号が変更になったときは、変更後の保険証がお手元に届き次第国保医療課で受給者証の保険変更の手続きをしてください。

対 ・障害者医療費受給者証
・精神障害者医療費受給者証
・子ども医療費受給者証
・母子家庭等医療費受給者証

申 受給者証と変更後の保険証(受給者本人のもの ※子ども医療はお子さんのもの)を持参して国保医療課へ。

問 国保医療課 医療係
(☎95-0151)

弁護士法人 心 相談料 〇円 (交通事故被害・後遺障害・過払い金・借金 相続・遺言・労務以外は初回30分程度)

電話・テレビ電話相談対応 夜間・土日祝相談可 (要予約)

交通事故・後遺障害・過払い金・借金・相続・遺言・企業法務・労務・労災・障害年金他

弁護士・スタッフ丸となってサポートいたします!

所屬弁護士 40名以上!!	交通事故・後遺障害 損害賠償額 適正等級 無料診断サービス	過払い金 無料診断サービス	遺言書 無料診断サービス	障害年金 無料診断サービス
------------------	-------------------------------------	------------------	-----------------	------------------

※主たる事務所は愛知県弁護士会所属 ※費用には例外や変更もありますので、詳しくはホームページをご覧ください ※本広告は令和4年3月時点のものです

名古屋駅 2分 | ギッツ豊田タウン内 (豊田駅前) | 弁護士法人心 | 豊田法律事務所 (豊田駅前) | 0120-062-403 | 受付時間: 平日9時～21時・土日祝9時～18時(受付) (12/31・1/3を除く・年末年始を除く) 休業もございませう。詳細はHPをご覧ください

他の事務所: 松崎名古屋店・大田川町・岐阜・津市・東京

おかげさまで22年

困ったときは、頼ってください!

SMILE 介護は【すまいる】

ケアマネ/ケアプラン/訪問介護/介護サービスの手配等
デイサービス/ショートステイ/介護付き有料老人ホーム

まずは喫茶店のような **デイサービス** の利用はいかがですか? ●スタッフ募集中

詳しい内容/ご利用料金/最新のニュース
イベント情報は【公式】Webページへ
smile-care.me | 検索 | f | t | v | Google

知立駅から5分 | 岡崎駅から9分

すまいる知立/すまいる駒場 | 介護の始まりから終わりまで【すまいる】だからできる介護をあなたへ

すまいる知立 → 知立市南新地 1-1-3 → 電話 0566-85-2500 (直通)
すまいる駒場 → 豊田市駒場町元城 57-2 → 電話 0565-59-1250 (直通)
すまいる総合案内 0120-11-3016 (通話無料) / web smile-care.me



洪水ハザードマップを配布します

近年、全国的に想定を超える大雨による河川の氾濫等が発生し、広範囲にわたって甚大な被害をおよぼしています。こうした現状を背景として、平成27年に水防法の改正が行われ、国土交通省と愛知県は想定し得る最大規模(1000年に1回程度)の大雨を前提とした浸水想定を公表しました。

これを受け、市も洪水ハザードマップの改定を行いましたので、各戸へ配布します。

洪水ハザードマップの多言語版(英語・ポルトガル語)については、市ホームページ(右記QRコード)をご覧ください。土木課窓口でも随時配布しています。



問 土木課 河川工務係
(☎95-0163)

高齢者・障がい者等のふとんの洗濯・乾燥サービスの利用について

時 (回収日)5月19日(木)・20日(金)
(配達日)5月26日(木)・27日(金)
いずれも、午前(8時30分～正午)または午後(正午～午後3時)

※時間帯の指定は午前・午後のみです。

内 掛け布団・敷き布団・毛布各1枚の洗濯・乾燥。

※ただし、マットレス・羊毛布団など特殊な布団は除きます。

※同じ種類を2枚申込むことはできません。

※希望者は、代わりの布団を無料で借りることができます。

対 ①おおむね65歳以上のひとり暮らしの人
②おおむね65歳以上で介護保険の要介護4・5の認定を受けた人
③身体障害者手帳1・2級または、療育手帳A判定の人

定 午前：各日 10人
午後：各日 20人
※いずれも先着順

¥ 無料

申 問 4月15日(金)までに長寿介護課長寿係(☎95-0150)へ。
※過去に利用したことがある人は電話で申込みも可能です。
※次回は8月実施予定です。詳細は7月号の広報でお知らせします。

市民相談の時間に変更になります

4月1日から相談時間が午後3時までになります。

日常生活から生じるさまざまな問題など、悩んだり、困ったりしたときは、市民相談をご利用ください。
※相談は無料で、秘密は厳守します。

時 月・火・木・金曜日

午前10時～正午、午後1時～3時

所 市役所2階 市民相談コーナー

¥ 無料

申 不要

問 市民課 旅券庶務係
(☎95-0124)



外国人相談の時間が長くなります

4月1日から相談時間を30分延長して、午後4時30分までになります。市役所での手続きに伴うポルトガル語・スペイン語の通訳が必要なときや、お困りのときは、外国人相談をご利用ください。外国人相談員が通訳をします。

時 月～金曜日

午前9時30分～正午・
午後1時～4時30分

所 市役所2階 市民相談コーナー

¥ 無料

申 不要

問 市民課 旅券庶務係
(☎95-0124)

知立市野外センターが閉館します

知立市野外センターは平成7年4月から開館していましたが、今年度で閉館します。(利用は10月31日まで)

知立市野外センターをご利用できる最後の機会となりますので、ぜひご利用ください。

時 4月1日(金)～10月31日(月)

所 知立市野外センター
(長野県伊那市西春近3390番地384)

申 利用希望日の6か月前(衣浦東部広域行政圏在住・在勤・在学の人)から3日前までに使用料を添えてお申込みください。

※例：8月16日利用の場合、申込受付は2月16日から開始。

問 中央公民館

(☎83-1165 月曜休館)

知立市消防団員募集

消防団とは、消防署とともに火災や災害への対応等を行う消防組織法に基づいた消防機関です。消防団員は、日頃は各々の職業に専念し、災害時に消防団員としてその災害対応にあたります。知立市では、基本分団員と機能別分団員があり、それぞれ役割を別に活動を行っています

○基本分団員

災害時に現場等で活動を行っていただきます。

○機能別分団員

大規模災害時に避難所運営等を目的に活動していただきます。

対 市内在住または在勤の18歳以上の人

内 災害対応訓練(災害・救護等)、火災や水害等の災害対応、消防団行事(入退団式、観閲式、出初式等)への参加

申 問 安心安全課 防災係
(☎95-0160)

令和4年度 消防団春季特別警戒パトロール

次のとおり消防団による春季特別警戒パトロールを実施します。

時 4月18日(月)～22日(金)
午後8時～10時

▼出発式 4月18日(月)
午後8時から

問 安心安全課 防災係
(☎95-0160)





衣浦東部広域連合 NEWS

問 衣浦東部広域連合 総務課 (☎63-0131)

2月18日(金)に令和4年第1回衣浦東部広域連合議会定例会が広域連合議会議場で開催されました。議会では、一般質問のほか、衣浦東部広域連合個人情報保護条例の一部を改正する条例の制定、衣浦東部広域連合職員のサービスの宣誓に関する条例の一部を改正する条例の制定、愛知県市町村職員退職手当組合を組織する地方公共団体の数の減少および愛知県市町村職員退職手当組合規約の変更、令和3年度衣浦東部広域連合一般会計補正予算(第2号)、令和4年度衣浦東部広域連合一般会計予算の計5議案が原案どおり可決されました。

○今回選出の衣浦東部広域連合議会議員(敬称略)

知立市選出議員 中島 清志

令和4年度衣浦東部広域連合一般会計予算を原案どおり議決

歳入歳出総額は、60億1,300万円で、令和3年度高機能消防指令センター総合整備の事業完了による消防施設費の減額により、前年度比6,200万円、1.0%の減額となりました。

今後も圏域の皆さんの安全安心を守るため、消防活動の一層の充実を図ってまいります。

【歳入】

科目	金額(千円)	内容
分担金および負担金	5,672,258	構成市からの負担金
使用料および手数料	19,534	消防関係許可の手数料など
国庫支出金	1	
県支出金	65	煙火消費許可事務などに係る交付金
財産収入	4,505	財産の貸付収入など
寄附金	1	
繰越金	50,000	前年度剰余金
諸収入	15,336	派遣職員負担金など
連合債	251,300	
合計	6,013,000	

【歳出】

科目	金額(千円)	内容
議会費	2,298	広域連合の議会運営に必要な費用
総務費	260,829	連合事務所の維持管理、人事管理などの総務関係に必要な費用
消防費	5,617,949	消防署、消防車両、消防団、消防水利などに必要な費用
公債費	111,924	消防施設・設備整備の借入金償還費用
予備費	20,000	
合計	6,013,000	



令和5年4月採用 衣浦東部広域連合消防職員募集

職種	募集人員	受験資格		受付期間	試験日程
		年齢	学歴・資格等		
消防職	大学卒 短大等卒 4人程度	大学卒:平成9年4月2日以降に生まれた人 短大等卒:平成11年4月2日以降に生まれた人	4年制大学、短大等、高校を卒業した人または令和5年3月までに卒業見込みの人で運転免許(普通)を取得している人または取得見込みの人 ※短大等卒のみ、救急救命士の資格を有する人または取得見込みの人	5月16日(月)~20日(金) 午前9時~午後5時	【1次試験】 6月19日(日) 【2次試験】 7月6日(水)、10日(日)
	高校卒 若干名	平成15年4月2日以降に生まれた人		7月11日(月)~15日(金) 午前9時~午後5時	【1次試験】 9月18日(日) 【2次試験】 10月11日(火)

※「短大等」には高等専門学校および専修学校の専門課程を含みます。

所 刈谷消防署(刈谷市寿町1丁目201番地1 ☎23-1119)

▼試験内容 1次:SPI検査(能力検査)、集団面接 2次:個人面接、体力測定、作文

甲 受付期間中に所定の受験申込書に必要な事項を記入し、資格・免許等証明書の写しを添えて衣浦東部広域連合事務所(刈谷市小垣江町西高根204番地1)へ。

※本人入院中等の事情で本人が持参できない場合は、事前に連絡をいただければ書留郵便による申込みを受け付けます。(受付期間内必着)

※受験申込書は、衣浦東部広域連合本部事務所、管内の各消防署等で配布するほか、広域連合ホームページからダウンロードできます。

問 衣浦東部広域連合 総務課 人事係(☎63-0132)



国民年金 学生納付特例制度

日本国内に住むすべての人は、20歳になった時から国民年金の被保険者となり、保険料の納付が義務づけられています。ただし学生については、申請により在学中の保険料の納付が猶予される「学生納付特例制度」が設けられています。(本人の所得が一定以下の学生が対象です。家族の所得金額は問いません。)

対 大学・短期大学・大学院・高等学校・専修学校・各種学校(1年以上の就学課程に限る)に在学中の20歳以上の学生

※夜間・定時制・通信課程も含む

▼申請場所

- ・国保医療課窓口(住民登録をしている市町村役場の年金担当窓口)
- ・刈谷年金事務所
- ・在学する大学等の窓口(在学する大学等が学生納付特例事務法人の指定を受けている必要があります。)

持 年金手帳(基礎年金番号通知書)またはマイナンバーカード、学生証(または在学証明書)

問 国保医療課 国保年金係

(☎95-0123)

・刈谷年金事務所

(☎21-2110)

・日本年金機構ホームページ

(<http://www.nenkin.go.jp/>)

ポリテクセンター名古屋港 受講生募集

内 訓練期間 7月5日(火)～12月23日(金)(6か月)

- ・募集科 物流機械運転科
- ・選考 筆記試験、面接(6月9日(木))

対 公共職業安定所(ハローワーク)で求職登録をしており、訓練受講が必要と認められ、自動車運転免許(普通自動車以上)を取得している人。

定 20人

¥ 無料(教科書、作業服代等は負担)

申 4月1日(金)～5月31日(火)に入所願書に必要事項を記入し、居住地を管轄するハローワークへ。

※入所願書はハローワークで配布しています。

▼説明会

時 4月20日、5月11日、18日

いずれも水曜日の9時30分から

所 ポリテクセンター名古屋港

申 不要

問 ポリテクセンター名古屋港

(☎052-381-2775)

<https://www3.jeed.go.jp/nagoyakouwan/poly/>

国民年金保険料のお知らせ

令和4年4月から、国民年金保険料は、月額16,590円に改定されます。現金で納付されている人には、4月上旬に1年分の納付書が送られますので、納期限までに納めてください。(年度の途中で60歳になる人は、60歳到達日(誕生日の前日)の属する月の前月分までの納付書です。)

また、口座振替、クレジットカードによる納付を希望する人は、年金事務所または指定預金口座のある金融機関、市役所で手続きしてください。

問 刈谷年金事務所 (☎21-2110)

・国保医療課 国保年金係

(☎95-0123)

・日本年金機構ホームページ

(<http://www.nenkin.go.jp/>)

ネーミングライツパートナー募集

新地公園・知立市図書館・知立市歴史民俗資料館のネーミングライツパートナーを募集します。

【ネーミングライツとは】

公共施設に企業名や商品名等を冠した愛称を付けられる権利のことで、市はネーミングライツを取得した企業等(ネーミングライツパートナー)から対価を得ることで、新たな財源とするものです。

▼愛称の使用期間

令和4年11月1日から5～10年

▼ネーミングライツ料

・新地公園 年額30万円以上(消費税および地方消費税は別途)

・知立市図書館・知立市歴史民俗資料館

年額100万円以上(消費税および地方消費税は別途)

※知立市図書館および知立市歴史民俗資料館は複合施設のため、単体あるいは一体での応募を選択できますが、いずれの場合も年額100万円以上です。

申 4月1日(金)～28日(木)(必着)に応募用紙に必要事項を記入のうえ、郵送または直接各窓口へ。

・新地公園 都市計画課公園緑地係(☎472-8666 住所不要)

・知立市図書館 文化課図書係(☎472-0053 知立市南新地二丁目3番地3)

・知立市歴史民俗資料館 文化課文化振興係(☎472-0053 知立市南新地二丁目3番地3)

※募集要項等はホームページからご覧ください。

問 新地公園に関すること

都市計画課 公園緑地係

(☎95-0157)

・知立市図書館に関すること

文化課 図書係(☎83-1131)

・知立市歴史民俗資料館に関すること

文化課 文化振興係

(☎83-1133)

・ネーミングライツ制度に関すること

企画政策課 地方創生SDGs係

(☎95-0114)

不動産・空家無料相談

公益社団法人愛知県宅地建物取引業協会碧海支部による不動産の無料相談を毎月1回実施しています。不動産の契約、トラブル、空家の有効活用をお考えの所有者の皆さん、お気軽にご相談ください。

時 第2火曜日(8月と1月を除く)

午後1時～4時

・次回開催日 4月12日(火)

所 市役所2階 打合室南

問 建築課 施設管理係

(☎95-0156)

谷田交番が業務を再開しました

県道拡幅事業に伴う建替工事で休止していた谷田交番が3月4日から業務を再開しています。

問 安心安全課

防犯交通係

(☎95-0115)





令和4年度土地・家屋価格等縦覧帳簿の縦覧・固定資産課税台帳の閲覧について

固定資産税の縦覧制度とは、市内にお持ちの土地や家屋にかかる固定資産税の納税者が、自身の固定資産と市内の他の土地や家屋の評価額を比較できる制度です。ただし、土地のみをお持ちの人は土地のみ、家屋のみをお持ちの人は家屋のみの縦覧となります。

○縦覧

- ・縦覧できるもの
土地価格等縦覧帳簿(所在・地番・地目・価格)、家屋価格等縦覧帳簿(所在・家屋番号・種類・構造・床面積・価格)
- ・縦覧できる期間
4月1日(金)～5月2日(月)の午前8時30分～午後5時15分(土・日曜日、祝日を除く)
- ・縦覧場所 税務課
- ・縦覧できる人

- ①市内に所在する土地または家屋に対して課する固定資産税の納税者
- ②納税者の同一世帯で生計を一にする親族・納税管理人
- ③納税者の委任を受けた代理人(委任状が必要)

持 運転免許証等、本人であることを証明できるもの

○閲覧

- ・閲覧できるもの
土地・家屋・償却資産課税台帳
 - ・閲覧できる期間
4月1日(金)から午前8時30分～午後5時15分(土・日曜日、祝日・年末年始の休日を除く)
 - ・閲覧場所 税務課
※5月6日(金)からは市民課
 - ・閲覧できる人
- ①市内に所在する土地・家屋・償却資産に対して課する固定資産税の納税義務者
 - ②納税義務者と同一世帯で生計を一にする親族・納税管理人
 - ③納税義務者の委任を受けた代理人(委任状が必要)
 - ④土地・家屋に対して賃借権その他の使用または収益を目的とする権利(対価が支払われるものに限る)を有する人は、当

該権利の目的である固定資産の記載されている部分(賃貸借契約書等が必要)

- ⑤固定資産の処分をする権利を有する一定の人については、当該権利の目的である固定資産(当該権利を有することのわかるものが必要)

持 運転免許証等、本人であることを証明できるもの
※縦覧期間中は土地・家屋名寄帳兼課税台帳が無料で発行できます。

問 税務課 資産税係
(☎95-0148)

固定資産税・都市計画税の納税通知書・課税明細書を発送します

固定資産税は、毎年1月1日の賦課期日に、土地、家屋、償却資産を所有している人が、その固定資産の価格を基に算定された税額をその固定資産の所在する市町村に納める税金です。

また、都市計画税は、市街化区域内に土地、家屋を所有している人に課税される税金です。

▼税率

固定資産税は土地、家屋、償却資産の課税標準額の合計に1.4%の割合で課税されます。

都市計画税は、土地、家屋の課税標準額の合計に0.3%の割合で課税されます。

▼納税通知書・課税明細書 発送予定日
4月中旬頃

▼第1期納期限 5月2日(月)

▼次に該当するときはご連絡ください。
・課税明細書の内訳と令和4年1月1日現在の資産状況が異なるとき(令和3年中に取り壊した家屋が記載されているなど。)

※非課税物件は課税明細書に掲載されません。

・納税通知書および納付書の住所、氏名に誤りがあるとき

問 税務課 資産税係
(☎95-0148)

衣浦東部広域連合消防局 救命講習会 4月分

①普及員講習再講習

時 4月24日(日) 午前9時～正午

所 高浜消防署

内 応急手当普及員の資格を有する人が、前回の講習受講日から3年以内に再度受講するための講習。

定 8人(先着順)

②普通救命講習Ⅰ

時 4月17日(日) 午前9時～正午

所 碧南消防署

内 心肺蘇生法(気道確保、人工呼吸、胸骨圧迫)、AEDの使用法、止血法などを行います。

定 20人(先着順)

③普通救命講習Ⅲ

時 4月16日(土) 午前9時～正午

所 安城消防署

内 小児・乳児・新生児の心肺蘇生法、ひきつけ、のどに異物が詰まった時の処置などを行います。

定 20人(先着順)

【①・②・③共通】

料 無料

対 碧南市、刈谷市、安城市、知立市および高浜市在住、在勤、在学の人でいずれの会場でも受講できます。

申 4月5日(火) 午前9時から救急係①高浜(☎52-1192)②碧南(☎41-2625)③安城(☎75-2494)へ。

※講習時間は、受講者数および講習の進捗度等で短縮する場合があります。

※救命講習会を団体で受講する人は、最寄りの消防署へお問合せください。

※開催状況はホームページをご確認ください。

リサイクル情報

【さしあげます】

知立東高等学校冬用制服一式・夏用ズボン(男子用)、刈谷高等学校冬用制服一式(男子用)、吹き矢道具一式、安城南高等学校制服(女子用)、火鉢

【ゆずってください】

自転車(大人用)、電北中学校体操服(男子用)

▼利用方法

リサイクル品の登録は環境課ごみ減量係へ。登録後、広報ちりゅう、市ホームページに掲載します。市は情報提供のみ行います。本人同士で交渉し、譲り渡しをしてください。ホームページは週に1回更新しています。

問 環境課 ごみ減量係
(☎95-0126)





アート DE コミュニケーション

○シニアのための演劇ワークショップ

時 4月15日(金)
 午前9時30分～午後5時
対 60歳以上
 ※60歳未満の人も参加可能です。
 ご相談ください。

講 流山児祥
 (演出家・劇作家・俳優)

定 10人程度(先着順)

¥ 500円

持 内履き用の靴、昼食、飲料

○手話を交えた身体表現

ワークショップ(手話通訳付)

時 5月15日(日) 午後1時～4時
対 小学生以上 ※未就学児の同伴可
講 河合依子(俳優)
定 10人程度(先着順)
¥ 500円 ※中学生以下無料
持 内履き用の靴、飲料

【共通】

所 文化会館 リハーサル室1
▼服装 動きやすい服(スカート不可)
申 問 電話またはメールで文化会館
 (☎83-8100 メール patio@patio-chiryu.com)へ。
 ※メールの場合は件名に「アート DE コミュニケーション申込み」と記入してください。申込後1週間を経過しても返信がない場合はお問合せください。

おやこ DE パティオ

○あかちゃんひろば

時 5月11日(水)
 午前10時～11時30分
所 文化会館 和室
内 自由遊び、わらべうた、読み聞かせ、育児相談など
対 1歳6か月までのお子さんと保護者
定 8組
¥ 無料
申 4月26日(火)午前10時から電話
 で文化会館(☎83-8102)へ。
 ※翌日から窓口でも受け付けます。

○特別イベント

未就園児のための音楽会

時 5月21日(土)
 ①午前10時10分～10時50分
 ②午前11時50分～午後0時30分
 ※会場は開演の20分前
所 文化会館 花しょうぶホール
▼出演
 farfalletta(ファルファレッタ)
 石本由佳(クラリネット)、安田実央(ピアノ)、田村早紀(ソプラノ)
¥ 無料(要整理券・全指定席)
申 4月9日(土)午前10時から直接文化会館へ。
 ※同日午後1時から電話(☎83-8102)でも受け付けます。
問 文化会館
 (パティオ池鯉鮒 ☎83-8100)

知立八橋かきつばた短歌大会 作品募集

伊勢物語の在原業平の歌や尾形光琳の燕子花図屏風で有名な史跡八橋の認知度を高め、短歌の楽しさを多くの人に伝えるために実施します。

投稿作品をまとめた「詠草集」から、短歌大会当日に参加者が3首ずつ互選し、互選取得票発表・選評を行います。

時 5月8日(日)
 午前10時～午後3時
所 知立文化広場

▼課題

知立八橋およびかきつばたに関する作品
 ※自作未発表作品で、ひとり一首(応募は無料)
 ※応募された作品は、作品集「詠草集」に収録し、応募者に配布します。

▼賞

入賞者には、主催者および後援団体から賞状・賞品等が贈られます。
 ※入賞者は大会当日の出席者の中から選ばれます。

¥ 500円(昼食代含む、当日集金)
 ※飲み物をご持参ください。

申 4月30日(土)(当日消印有効)までに文化協会短歌係(〒472-0026 上重原町間瀬口116 文化会館内)へ。

問 立春短歌会 荒木朋子
 (☎82-2320)

生ごみ処理機器 購入費補助金について

市では、家庭の生ごみを化するため生ごみ処理機器を購入した市民の人に購入費用の2分の1の額について補助金(金額の上限あり、再購入の場合は経過年数あり)を交付しています。
 対象となる生ごみ処理機器は下表のとおりです。

生ごみ処理機器の種類	世帯ごとの上限数(1年)	買換えに伴う申請に必要な経過年数 ※本補助金の交付を既に受けている場合のみ	補助金額	補助上限額
生ごみ処理機 ※ディスポージャーを除く	1基	5年	購入価格の2分の1の額 ※100円未満端数は切り捨て。 ※補助上限を超える場合は上限額。	20,000円
コンポスト容器	1基	3年		3,000円
ボカシを利用して肥料を作るための専用容器	2基	3年		1,500円

持 領収書(クレジット購入の場合はその申込書)、保証書の写し(生ごみ処理機(ディスポージャーを除く)の場合に必要な)、納品書(納品を受けた日が分かるもの)、生ごみ処理機器購入費補助金申請書、補助金請求書
 ※申請書等は市ホームページ(<https://www.city.chiryu.aichi.jp/kurashi/kankyo/hozyokin/1617785634223.html>)からダウンロードできます。

申 生ごみ処理機器の購入・納品のいずれか遅い日から30日以内に必要書類等を持参して環境課へ。

問 環境課 ごみ減量係(☎95-0126)





図書館の催し

〇こどもの読書週間

標語 **ひとみキラキラ 本にドキドキ**

4月23日(こどもの読書の日)～5月12日は「こどもの読書週間」です。

図書館では子どもたちに本を親しんでもらえるよう、楽しい催しを行います。



〇バルーンアート教室

時 4月24日(日)

①午前10時から ②午後2時から

所 図書館2階 視聴覚室

内 バルーンアート作品「こいのぼり」を作成します。

講 工藤年人氏

(風船のお店カラフル日和店長)

対 どなたでも

(小学4年生未満は保護者同伴)

定 各回20人(10組程度)

持 ビニール袋1枚(35ℓサイズ程度)

料 無料

申 4月9日(土)から図書館カウンターへ。

※4月12日(火)から電話受付可

※本人または代理の家族の人のみ受付します。

※初日の朝に申込み人は正面玄関(公園側)から入ってください。

〇たまごのふしぎ

～たまごのおはなしとイースターエッグづくり～

時 4月30日(土)

①午前10時から ②午前11時から

所 図書館2階 視聴覚室

内 たまごをテーマにしたおはなし(ブックトーク)とイースターエッグづくりをします。

対 18歳未満の人(小学4年生未満は

保護者同伴、付き添い1人まで)

定 各回20人(10組程度)

料 無料

申 4月16日(土)から図書館カウンターへ。

※電話受付は行いません。

※本人または代理の家族の人のみ受付します。

※初日の朝に申込み人は正面玄関(公園側)から入ってください。

〇大切な人に届けよう

～おはなしとカードづくり～

時 5月7日(土)

①午前10時から ②午前11時から

所 図書館2階 視聴覚室

内 お手紙をテーマにしたおはなし(ブックトーク)と手作りカードを作成します。

対 18歳未満の人(小学4年生未満は保護者同伴、付き添い1人まで)

定 各回20人(10組程度)

料 無料

申 4月23日(土)から図書館カウンターへ。

※電話受付は行いません。

※本人または代理の家族の人のみ受付します。

※初日の朝に申込み人は正面玄関(公園側)から入ってください。

〇おはなし会

時 4月7日(木) 午前11時から

所 図書館 おはなしコーナー

内 「まるくておいしいよ」(絵本)、「まんまるちゃん」(しかけ)他

▼行う人

読み聞かせグループ ぼちぼちの会

定 7組(先着順)

〇絵本の時間

時 4月7日(木)・14日(木)・

21日(木)・28日(木)

午後2時30分から

※4月21日(木)は午前11時からも行います。

所 図書館 おはなしコーナー

内 絵本の読み聞かせ・ミニブックトーク・紙芝居など

▼行う人 図書館職員・ボランティア

定 7組(先着順)

〇紙芝居の会

時 4月16日(土)

午後2時30分から

所 図書館 おはなしコーナー

内 「おおきくなったら」

「おさんぽおさんぽポンチョコリーナ」

▼行う人

あおみの会 朗読グループ

定 7組(先着順)

〇ストーリーテリング

ストーリーテリングとは、語り手がことばだけで伝えるおはなしを聞きながら、その場面や情景を自由に想像して、おはなしの世界を楽しむことです。

時 4月23日(土) 午前11時から

所 図書館2階 視聴覚室

内 「鳥のみじい」(日本の昔話)、「たにし長者」(日本の昔話)、「ついでにペロリ」(デンマークの昔話)

対 どなたでも

※小さいお子さんは保護者のひざで

▼行う人

おはなしの会ホットケーキ

定 20人(先着順)

問 図書館

(☎83-1131)



葬儀

専用ホール

ご遺族にきちんと寄添い丁寧なサポート!!

フューネラル前嶋

かきつばた会館

TEL 0566-85-1194

いいくよう



知立市山町鞍馬場3-3
山町交差点角

駐車場は55台

安全に葬儀を行なうために

消毒液完備 マスク着用 会場換気

間隔をとって 飛沫防止パネル設置

お身内葬30万円(税込)～ 家族葬44万円(税込)～

お身内葬より小さい葬儀も見積も致します

詳しくはホームページ又は問い合わせを
http://www.sogiya.jp/

三国屋葬具本舗 前嶋商店

かきつばた会館 検索

知立市内幸町甲104 ☎(0566) 81-3619

借金(債務整理・破産)・離婚・相続・交通事故
労働問題・企業法務・刑事事件など

広告

知立法律事務所

弁護士/石原大輔(愛知県弁護士会所属)

知立駅南へ徒歩4分

お気軽にお問い合わせ下さい

0566(91)1677



知立市堀切3-1-2杉原ビル2A
www.chiryu-law.jp



映画上映会

図書館では、毎月映画を上映して
 います。上映予定は以下のとおりです。

時 4月～令和5年3月の第2土曜
 日午前10時から、午後2時から
 (午前と午後で同じ作品を上映し
 ます。)

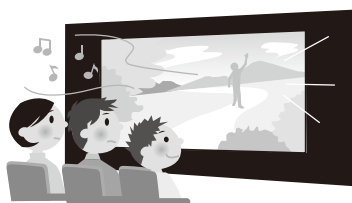
所 図書館2階 視聴覚室

定 25人(先着順・申込不要)

年間上映予定(※変更の場合があります)

4月 9日	シャレード
5月14日	ルイスと不思議の時計
6月11日	猫が行方不明
7月 9日	長ぐつをはいたネコ
8月13日	美しい夏キリシマ
9月10日	そして父になる
10月 8日	ジュディ
11月12日	駅馬車
12月10日	ラスト♡クリスマス
令和5年 1月14日	おとなのけんか
2月11日	伊豆の踊子
3月11日	キャッツ

問 図書館 (☎83-1131)



リリオ ミニ・コンサート Vol.7 2台ピアノ(ピアノデュオ)の魅力

時 4月15日(金)

午前11時30分開演

所 リリオ・コンサートホール

▼出演 森京子、霜浦陽子

内 知立にゆかりのあるピアニストに
 による2台ピアノのダイナミックな音
 の世界をお届けします。モーツァ
 ルト/2台のピアノのためのソナタ
 などを演奏予定です。

¥ 500円(全自由席)

※チケットレス・当日払い

※事前予約制・予約受付中

※未就学児の入場はご遠慮ください

問 リリオ・コンサートホール
 (☎85-1133)



教室・講座

パティオシアターカレッジ 明清楽講座

時 4月21日(木)・22日(金)、
 5月12日(木)・13日(金)、
 6月9日(木)・10日(金)、
 7月7日(木)・8日(金)、
 8月25日(木)・26日(金)、
 9月15日(木)・16日(金)
 木曜日は午後2時～4時、金曜日
 は午前9時30分～11時30分

所 文化会館 茶室

講 稲見恵七(明清楽研究家)

対 16歳以上

定 10人(先着順)

¥ 一般 6,000円
 パティオシーと会員 5,400円

申 問 4月1日(金)午前10時から電
 話または直接文化会館(☎83-
 8100)へ。

※申込みの際氏名、年齢、住所、連絡
 先、楽器経験等を確認します。

※楽器は講師が貸し出します。



伊藤キムダンスアカデミー

ダンスで日常に刺激を!

時 4月9日(土)、23日(土)
 午後2時～4時

所 文化会館 リハーサル室2

講 伊藤キム(振付家・ダンサー)

対 18歳以上(高校生不可)

定 10人

¥ 各回

一般 1,000円

パティオシーと会員 900円

※申込み受付中

申 問 文化会館

(パティオ池鯉鮒 ☎83-8100)



伝統文化親子教室「茶道」 受講者募集

日本の懐かしい生活文化「茶道」
 を体験を通して親子で楽しく学びま
 しょう。

時 6月5日・7月24日・8月28日・
 9月25日・10月30日・11月20日・
 12月25日・令和5年1月22日
 午前10時～11時45分
 (いずれも日曜日 全8回)

※日程は変更になる場合があります。

※1月22日は成果発表(初釜)のため
 茶会形式で行います。(午前10時～
 午後2時に実施)

所 文化会館 茶室「知心庵」

※会場変更の可能性がありますが

対 年長～中学生の子どもとその親
 (原則親子、中学生は1人での参
 加も可能)

定 15組

持 袱紗、懐紙、楊枝、花月扇(ない
 人はお貸しします)

申 問 電話またはFAXで文化協会事
 務局(文化会館内 ☎83-0151
 火～金曜日の午前10時～午後4
 時 FAX83-0242)または茶らら
 会(☎・FAX82-6433)へ。





スマホ教室を開催します

- ① **時** 4月1日(金)
午前10時30分～11時30分
所 文化会館2階 ワークショップ室1
内 【入門編】はじめてのスマートフォン
- ② **時** 4月8日(金)
午前10時30分～11時30分
所 文化会館2階 ワークショップ室1
内 【基本編】スマートフォンでカメラを使おう
- ③ **時** 4月22日(金)
午前10時30分～11時30分
所 文化会館2階 ワークショップ室2
内 【応用編】スマートフォンでアプリを楽しもう
- ④ **時** 4月29日(祝)
午前10時30分～11時30分
所 文化会館2階 ワークショップ室1
内 【応用編】スマートフォンでマップを使いこなそう

【①・②・③・④共通事項】

定 各4人 **¥** 無料

申 各開催日の前日までにドコモショップ知立店(☎0120-141-140/0566-85-5275 午前10時～午後7時・4月12日定休日)へ。

▼その他

- ・商品やサービスを販売することはありません。
- ・スマホをお持ちでない人には、当日の操作体験用にスマホを貸与します。

問 企画政策課 DX推進係
(☎95-0145)



募集

第23回しみん芸術祭「洋楽(音楽・舞踊)のつどい」

地域で活躍されている音楽・舞踊愛好家の皆さん、文化会館で披露しませんか。

時 9月18日(日)

所 文化会館 かきつばたホール

内 演目内容 音楽、ダンス等、1曲程度

¥ 無料

申 問 4月22日(金)までに文化協会事務局(文化会館内 ☎83-0151 火～金曜日の午前10時～午後4時)へ。

4月1日から虐待相談案内ダイヤルを設置します

市内で起こる高齢者、障がい者、児童に対する虐待およびDV等に関する相談窓口を案内するダイヤルを設置しました。

・フリーダイヤル

☎0120-294-118

月～金曜日の午前8時30分～午後5時15分(祝日・年末年始除く)

問 福祉課 障がい福祉係
(☎95-0118)



知立市テニス協会主催 硬式テニス教室

教室名	時(全10回)	対象	受講料(10回分)
ファミリー(親子)教室	4月9日(土)から毎週土曜日の午前7時15分～8時45分	市内在住の小学生と保護者	保護者 6,500円 児童 4,000円
シニア教室	4月7日(木)から毎週木曜日の午前9時30分～11時	市内在住・在勤の50歳以上	6,500円
ナイター(火曜)教室	4月12日(火)から毎週火曜日の午後7時～8時45分	市内在住・在勤・在学の50歳以下	7,500円
火曜テニス教室	4月12日(火)から毎週火曜日の午前9時30分～11時	市内在住・在勤・在学の50歳以下の女性	6,500円

所 昭和テニスコート

定 各教室20人(ファミリー教室は10組)

※申込み多数の場合は抽選のうえ本人に通知します。

持 テニスラケット、テニスシューズ

申 問 各教室とも開催日までに、①住所②氏名③年齢④連絡先をテニス協会加藤(☎・FAX81-3299 携帯090-3386-2525)へ。

※申込後のキャンセルは、諸経費分をいただく場合があります。

有料広告

愛樹木葬 刈谷樹木葬墓地 愛知県刈谷市半城土町乙本郷81 (願行寺内)

永代供養 宗教自由 後継者不要

50年間個別供養

3霊まで納骨可 1区画 45万円～

価格に永代供養料・墓地使用料が含まれています。別途墓石がかかります。
※維持費(管理費):年間2,000円(50年分一括払い50,000円) 生前にお求めの方(寿陵):一括払い45,000円

供養で未来を創る

aiemu

愛樹木葬 墓石 葬儀

株式会社 アイエム
東京都中央区京橋2-8-1 八重洲中央ビル6階
名古屋支社:名古屋北区黒川本通1-22 橋本ビル1F-B

ご見学希望・お問合せは
愛樹木葬のアイエムお客様相談センターへ
前日までに下記フリーダイヤルでご予約ください。

0120-501-373

電話受付時間:午前10時～午後4時 現地見学時間:午前10時～午後4時

広告 相続税の申告、相談、コンサルタント業務に特化
まずは、お気軽にご相談ください。(初回は、相談無料)

**相続税に強い
榊原税理士事務所**

知立市弘業三丁目40番地
税理士 榊原貞昭 (東海税理士会所属)

☎ 0566(81)9758

※「広報ちりゅう」発行経費の一部に充てるため、有料広告を掲載しています。内容に関する一切の責任は広告主に帰属します。



5月開講スポーツ教室 受講者募集

教室名	期間(全10回)	時間	場所	定員	対象	必要経費
卓球教室	5月10日(火)～7月19日(火)	19:00～21:00	知立西小体育館	15人	小学生以上	1,200円
弓道教室	5月11日(水)～6月12日(日) の日・水曜日	18:30～20:30	弓道場	15人	中学生以上	1,150円
居合教室	5月14日(土)～7月23日(土)	19:00～20:00	剣道場	10人	18歳以上	4,000円
女子ソフトボール教室	5月15日(日)～9月25日(日)	9:00～12:00	御林公園・知中グラウンド	15人	小学生以上の女性	なし
インディアカ教室	5月14日(土)～7月16日(土)	13:00～15:00	知立小体育館	10人	小学4年生以上	なし
アイディアC体創第1期教室	5月10日(火)～7月12日(火)	10:00～11:30	主競技場	40組	入園前の幼児と親または祖父母	100円

- 申 問** ・4月1日(金)～15日(金)に受講料(保険料)を持参のうえ、スギ薬局知立福祉アリーナ(〒472-0023 知立市西町草刈10-5 ☎82-5151 午前9時～午後5時 祝日を除く月曜日は休館)へ。
- ・スギ薬局知立福祉アリーナへの申込受講料は、保険料のみ集金します。
(中学生以下800円、一般1,850円、65歳以上1,200円)
 - ・活動に必要な必要経費は保険料とは別に各教室の初日に集金します。なお、教室の開催後であっても新型コロナウイルス感染症の影響で延期や中止となることがありますが、必要経費は返金できない場合があります。
 - ・参加資格については、市内在住、在勤、在学が基本です。
※会場名の記載がない場合は、スギ薬局知立福祉アリーナが会場です。

知立みなみスポーツ・文化クラブ会員募集

知立みなみスポーツ・文化クラブは、市内唯一の総合型地域スポーツクラブで、「いつでも」「どこでも」「だれでも」スポーツや文化を楽しめます。会員の人は複数種目・教室へ自由に参加できます。クラブ活動の急な休止等についてはホームページ(右記QRコード)でご確認ください。



〇定期開催の教室 右表のとおり

- ¥ [個人会員] 6,000円
 [ファミリー会員] 8,000円(2人)
 3人以上は1人追加ごとに2,000円追加
 [新規入会者]入会金 500円

申 開催の各会場で受付します。

問 知立みなみスポーツ・文化クラブ石原
 (☎82-0283 携帯090-3511-9672)
 スギ薬局知立福祉アリーナ(☎82-5151
 午前9時～午後5時 祝日を除く月曜休館)

教室名	開催日	時間	場所	定員
カローリング	毎週月曜日	19:00～21:00	南小体育館	20人
卓球				20人
ソフトバレー	毎週土曜日	19:00～21:00	南小体育館	30人
ENJOYバドミントン	第1,3金曜日	19:30～21:00	南中体育館	30人
太極拳	第2,4火曜日	10:00～11:00	新林町公民館	各会場
	第2,4月曜日	10:00～11:00	西中町第二公民館	20人
健康ヨガ	第2,4土曜日	10:00～11:15	谷田町第二公民館	各会場
	第1,3日曜日	10:00～11:15	西中町第一公民館	20人
絵手紙	第1,3土曜日	10:00～12:00	谷田町第一公民館	15人
スポーツ吹き矢	第2,4水曜日	14:00～16:00	谷田町コミュニティセンター	各教室
	第1,3水曜日	19:00～21:00		20人
コアトレ・ピラティス	木曜日/月2回	9:30～10:40	谷田町コミュニティセンター	各教室
	木曜日/月2回	20:10～21:20		15人
パワーフローヨガ	木曜日/月1回	20:00～21:20	谷田町コミュニティセンター	各教室
ストレッチポール	金曜日/月2回	13:00～14:10	谷田町コミュニティセンター	15人
リトミック(1～3才向け)	水曜日/月2回	10:00～11:00	谷田町コミュニティセンター	各教室
リトミック(3～5才向け)	水曜日/月2回	16:00～17:00	谷田町コミュニティセンター	15組
バスケットボール	毎週火曜日	18:40～21:00	知中体育館	30人

法律に関するお困りごとは何でもお任せください

広告

離婚

遺言
相続

交通
事故

借金
問題

刑事
事件

初回
相談料
無料



刈谷事務所 所長弁護士
丸山 浩平(愛知県弁護士会所属)

弁護士法人

愛知総合法律事務所

(愛知県弁護士会所属)

刈谷市桜町1-10-2 セントラルビル6F

0566-91-1271

刈谷事務所

受付時間

平日9:30～17:30

夜間相談にも対応



◎名古屋市や岡崎市などにも支所があります

※「広報ちりゅう」発行経費の一部に充てるため、有料広告を掲載しています。内容に関する一切の責任は広告主に帰属します。



第44回知立市民文化のつどい

市民文化のつどいにあなたの力作・成果を披露してみませんか。

時 6月11日(土)・12日(日)・18日(土)・19日(日)

所 中央公民館

内 募集内容〔創作部門〕文芸・工芸・展示作品等、〔華道部門〕、〔美術部門〕

対 市内在住の人

申 問 4月1日(金)～15日(金)に文化協会事務局(文化会館内 ☎83-0151 火～金曜日の午前10時～午後4時)へ。

「花と緑の写真」募集中

応募いただいた写真は市公式ホームページで紹介するほか、「花と緑のカレンダー」への掲載候補写真とします。

申 必要事項(氏名、電話番号、住所、ホームページ掲載時の名前・愛称、花や木の名前、撮影場所(目印となるものなど場所を特定できること)、撮影時期、おすす

めポイント、写真)を明記のうえ、郵送またはEメールで都市計画課公園緑地係(〒472-8666 住所不要 メールtosikeikaku@city.chiryu.lg.jp)へ。

※個人宅の情報は家主の了承を得た上で、応募してください。

※募集の趣旨に沿わない場合は、掲載できないことがあります。

※応募作品の著作権は本市に帰属するものとします。

問 都市計画課 公園緑地係
(☎95-0157)



寄付

ご寄付ありがとうございました。
(敬称略)

■市へ

【物品の寄付】

・来迎寺地域活動クラブ 絵本19冊
新型コロナウイルス感染症拡大防止のため

・(株)FUJI マスク6万枚

■市内各小学校へ

・ちりゅっぴDreamサポーター
ちりゅっぴ日めくりカレンダー
153冊

■社会福祉協議会へ

【現金の寄付】

・パティオのお地藏様 295円
・tomato美容室お客様御一同
19,963円
・知立市民生委員障がい福祉部会
47,384円
・谷田町東長根のお地藏様 1,569円
・谷田町寺前のお地藏様 773円

【物品の寄付】

・知立老人クラブ日の出会 米5kg
・第一生命知立北営業オフィス
アルミ自走式車いす
・ピアゴ知立店
キッチンペーパー 8ロール
トイレットペーパー 52ロール
乾電池10点
その他雑貨2点
食料品28点



広告

高齢者、障害者の方の歯科診療も開始しています！身障者用の駐車場3台有（一般用12台）



手話対応も
しています



妊婦さん
への
無料検診



バリアフリー
車イスも
ラクラク



介助犬
も大丈夫

生活保護指定医療機関(当院は保険診療を中心に行なっています)

オカダ歯科クリニック

☎0120-84-3118 24時間 できます
ネット予約 (初診の方)

知立市上重原2-65(西松屋のとなり)

オカダ歯科クリニック 知立



親子川柳

第16回親子川柳入賞作品を掲載します。

- 子 いちねんせい ひとりでいけるよ いってきます(小学1年)
- 母 いってらっしゃい 見えなくなるまで 手を振るよ
- 子 3みつを みんなでまろう 新生活 (小学3年)
- 母 コロナでも 心はいつでも みつがいい
- 子 夏の夜 家族で見上げる 流れ星 (小学5年)
- 母 寝並んだ ぼくらを見下ろす ペルセウス
- 孫 じいちゃんの メール脱字で 意味不明(中学2年)
- 祖父 孫からの メール略語で 意味不明
- 子 ありがとう 感謝の気持ちを 正直に (高校2年)
- 母 こちらこそ 伝わる感謝 ありがとう

Let's 手話 No.36

手話を学んで、使って、コミュニケーションの輪を広げていきましょう。

覚える

利き手を開き、頭より高く上げる。
 手を下ろしながら、頭の横で握る。
 ★力強く握って、しっかり頭に入った表情を



※市は、平成30年12月に手話言語条例を制定しました。

問 福祉課 障がい福祉係(☎95-0118 FAX83-1141)

消費生活相談事例紹介

①②③ こんなときどうする ④⑤⑥



このコーナーでは、全国の消費生活センター等に寄せられた相談事例をご紹介します。

～テレビショッピング返品条件をよく確認！～

相談内容

テレビショッピングで「1週間以内返品可能」と言っていたマッサージチェアを購入した。うまく使えないため返品を申し出たが「通電した商品は返品できない。テレビ画面でも表示している」と言われた。番組を録画していたので確認したところ、最後に小さな文字で表示されていたが、気付かなかった。使用しないと使い心地は分からない。返品したい。(70歳代 女性)

アドバイス

- ☆テレビショッピングでは、番組内で「返品可能」などと紹介されていても、「未開封・未通電に限る」など、様々な条件が付いていることがあります。
- ☆番組内では重要事項の表示が小さかったり、表示時間が短かったりすることもあります。商品の印象や価格のお得感ばかりに気を取られず、冷静に判断することが大切です。
- ☆テレビショッピングなどの通信販売にはクーリング・オフ制度はなく、返品については事業者の定めたルールに従うことになります。電話で注文する際には、オペレーターに返品条件などを改めてしっかり確認しましょう。
- ☆困ったときや、トラブルが生じた場合は、消費生活センター等にご相談ください。

問 知立市消費生活センター(☎95-0195)
 毎週月・水～金曜日 午後1時～4時
 (受付は午後3時30分まで)

県消費生活総合センター(☎052-962-0999)
 月～金曜日 午前9時～午後4時30分
 土・日曜日 午前9時～午後4時

4月し尿収集予定表

【ご注意】下記日程で行います。留守の場合はし尿券に必ずご署名のうえビニール袋などに入れ、くみ取り口に置いておいてください。

日	曜日	記号	コース	記号	コース
1	金	い	金山	A	山屋敷町
2	土				
3	日				
4	月			A	山屋敷町
5	火	ろ	栄・新富・新地町・本町	B	丸山
6	水	は・に	中山町・堀切	C	弘法山
7	木	ほ	池端	C	弘法山
8	金	へ	上重原町		
9	土	へ	上重原町	D	東長篠
10	日				
11	月			E	新池
12	火	へ・と	上重原町・西中町	E・G	新池・新田東
13	水	ち	谷田町	H	新田
14	木	ち・り	谷田町・新林町	I・J	東広見・西広見
15	金	ぬ	平草		

日	曜日	記号	コース	記号	コース
16	土				
17	日				
18	月			K	弘法町
19	火	る	八ツ田町	L	山田谷
20	水	お	内幸町	M	八橋町
21	木	わ・か	西町・本町・中町	M	八橋町
22	金	よ	西町		
23	土	た	旧国道沿	O	来迎寺町
24	日				
25	月	れ	桜木町	P	牛田町
26	火	そ	劇場通	P	牛田町
27	水	つ	内幸町	P	牛田町
28	木	ね	宝町	Q	長田
29	祝	なら	西丘町・道瀬山	R	弘栄
30	土				

問 環境課 ごみ減量係(☎95-0126)

