



市政トピックス

マイナンバーカードのQRコード付き交付申請書の送付について

マイナンバーカード申請用のQRコード付き交付申請書が7月から順次発送されます。

今回送付されたQRコード付き交付申請書を使い、証明写真機・スマートフォン・パソコン・郵送でご自宅からマイナンバーカードの交付申請ができます。また、市民課窓口で持参いただければ写真撮影等申請完了までのお手伝いをします。

対 マイナンバーカード未取得者のうち、交付申請を行っていない人（令和3年度以降にQRコード付き交付申請書が送付されている人等は対象外です。）

▼送付時期
7月から順次送付予定

▼送付元
地方公共団体情報システム機構

▼送付方法
個人単位・普通郵便・転送不要で送付

問 市民課 旅券庶務係
(☎95-0124)

マイナンバーカード出張申請窓口を開設します

マイナンバーカードの写真撮影を職員が行い、申請手続を無料でお手伝いします。

時 7月17日(日)
午前10時～午後3時

所 イオンモール東浦店1階
イーストコート内

対 ・市に住民登録がある人
・2か月以内に住所および氏名を変更する予定のない人

内 15歳未満の人、成年被後見人は、法定代理人の同行が必要です。申請してから1か月半程度で交付通知書が自宅に届きますので、市役所でマイナンバーカードをお受け取りください。

また、市民課でも申請手続をお手伝いしています。詳細は市ホームページをご確認ください。

問 市民課 旅券庶務係
(☎95-0124)

高齢者・障がい者のふとんの洗濯・乾燥サービスの利用について

時 (回収日) 8月18日(木)・19日(金)
(配達日) 8月25日(木)・26日(金)
いずれも、午前(8時30分～正午)または午後(正午～午後3時)
※時間の指定は午前・午後のみです。

内 掛け布団・敷き布団・毛布各1枚の洗濯・乾燥。

※ただし、マットレス・羊毛布団など特殊な布団は除きます。

※同じ種類の布団を2枚申込むことはできません。

※希望者は、代わりにの布団を無料で借りることができます。

対 ①おおむね65歳以上のひとり暮らしの人

②おおむね65歳以上で介護保険の要介護4・5の認定を受けた人

③身体障害者手帳1・2級または、療育手帳A判定の人

定 午前：各日10人

午後：各日20人
※いずれも先着順

¥ 無料

申 問 7月15日(金)までに長寿介護課長寿係(☎95-0150)へ。

※過去に利用したことがある人は電話で申込みできます。

※今回は11月実施予定です。詳細は10月号の広報でお知らせします。

夏休みに児童クラブで働きませんか

▼勤務時間

月～土曜日のうち週5日以内で、午前7時30分～午後7時の間で1日5時間、週20時間以内
※夏休み以外の日も勤務可能です。
※勤務日・勤務時間はご相談ください。

▼勤務場所

市内の放課後児童クラブ

対 満65歳以下の人

▼選考方法 簡易面接

▼報酬 時給1,020円

※保育士資格または教員免許所有者は1,220円

申 問 子ども課 児童家庭係
(☎95-0120)

福祉医療費受給者証の更新申請

令和4年7月31日が有効期限となっている次の受給者証をお持ちの人に、6月中旬に更新の案内を送付しました。内容を確認のうえ、手続きをしてください。

- ・障害者医療費受給者証
- ・後期高齢者福祉医療費受給者証

問 国保医療課 医療係
(☎95-0151)

法律に関するお困りごとは何でもお任せください

広告

離婚

遺言
相続

交通
事故

借金
問題

刑事
事件

初回
相談料
無料



刈谷事務所 所長弁護士
丸山 浩平(愛知県弁護士会所属)



弁護士法人
愛知総合法律事務所
(愛知県弁護士会所属)
刈谷市桜町1-10-2 セントラルビル6F

☎0566-91-1271

刈谷事務所

受付時間
平日9:30～17:30

夜間相談にも対応



◎名古屋市や岡崎市などにも支所があります

有料
広告





介護保険の減免制度について

次の要件に該当する人は減免の対象となります。

1. 災害や著しい収入の減少など特別な事情で保険料を納める事が困難な人は、損害の程度や前年の総所得金額により納付額の10分の10から8分の1に相当する額を減免します。

2. 保険料が第1・2段階の人で、次の要件の全てに該当する人は、納付額の4分の1に相当する額を減免します。

- ・世帯全員の前年収入（遺族年金、障害年金、失業給付、仕送り等含む）の合計が独居で150万円（世帯員1人増すごとに50万円を加算）以下であること。
- ・世帯全員の預貯金の合計が独居で200万円（2人以上の世帯は250万円）以下であること。
- ・世帯員すべてが日常生活に供する資産以外に活用する資産を有していないこと。
- ・市民税課税者の扶養または援助を受けていないこと。

▼受付 7月15日(金) から

▼申請に必要なもの

預貯金等のすべての通帳(令和3年1月1日から現在までの記帳のあるもの)、印鑑(認印で可)、年金収入等の分かるもの

○新型コロナウイルス感染症に伴う減免

次の要件に該当する人は減免の対象となります。

①保険料を全額免除

新型コロナウイルス感染症で、主たる生計維持者が死亡または重篤な傷病を負った世帯の人

②保険料の一部を免除

新型コロナウイルス感染症の影響で、主たる生計維持者の収入減少が見込まれる世帯の人で一定の条件を満たす人

※詳しくは長寿介護課介護保険係にお問合せいただくか、市ホームページをご確認ください。

問 長寿介護課 介護保険係
(☎95-0122)

介護保険サービス利用者負担の軽減・高額介護サービス費の支給申請について

○介護保険サービス利用者負担の軽減

次の要件に該当する人は軽減の対象になり、介護保険の在宅サービス(一部を除く)を利用した時の利用者負担額が2分の1になります。

▼要件

- ・世帯全員の前年収入（遺族年金、障害年金、失業給付、仕送り等含む）の合計が単身世帯で150万円（世帯員が1人増すごとに50万円を加算）以下であること。
- ・預貯金が単身世帯で350万円（世帯員が1人増すごとに100万円を加算）以下であること。
- ・世帯員すべてが日常生活に供する資産以外に活用する資産を有していないこと。
- ・市民税課税者の扶養または援助を受けていないこと。

※ただし、生活保護受給者、世帯員に市民税未申告者または介護保険料の滞納者がいる場合、生計同一者が市民税課税者である場合は対象になりません。

▼申請に必要なもの

預貯金等のすべての通帳(令和3年1月1日から現在までの記帳のある

もの)、年金収入等の分かるもの、医療保険証

○高額介護サービス費の支給申請について

同じ月に利用したサービスの利用者負担の合計額(同じ世帯に複数の利用者がある場合は、世帯の利用者負担の合計額)が高額になり一定額を超えた場合、申請することで、超えた分が「高額介護サービス費等」として、後から支給されます。

対象者には毎月の利用実績に基づいて、申請書をお送りします。申請書が届きましたら、申請してください。※詳細はお問合わせください。

問 長寿介護課 介護保険係
(☎95-0122)

先着順受付による市営住宅入居者募集について

市営住宅の入居者募集について、先着順受付とし随時募集することがあります。募集状況は市ホームページまたは建築課でご確認ください。

問 建築課 施設管理係
(☎95-0156)

議会の図書室を開放します

自主学习スペースとして議会の図書室を開放します。

時 7月21日(木)～8月5日(金)

(平日のみ) 午前9時～午後5時

対 市内在住・在学の高校生

定 各日7人(先着順)

申 利用日当日の午前9時から市役所5階の議会事務局で直接受付します。

問 議事課 庶務係(☎95-0137)

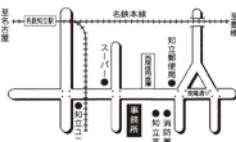
広告

相続税の申告、相談、
コンサルタント業務に特化
まずは、お気軽にご相談ください。(初回は、相談無料)

相続税に強い 榊原税理士事務所

知立市弘業三丁目40番地
税理士 榊原貞昭 (東海税理士会所属)

☎ 0566(81)9758



■ おかげさまで22年

広告

SMILE 介護は【すまいる】

ケアマネ / ケアプラン / 訪問介護 / 介護サービスの手配等
デイサービス / ショートステイ / 介護付き有料老人ホーム

まずは「喫茶店」のような「デイサービス」の利用はいかがですか?

● スタッフ募集中



詳しい内容 / ご利用料金 / 最新のニュース
イベント情報は【公式】Webページへ
smile-care.me | 🔍 検索 | 📱 | 📺 | 📧 | 🌐 Google



1 すまいる知立 / すまいる駒場

介護の始まりから終わりまで
【すまいる】だからできる介護をあなたへ

すまいる知立 → 知立市南新地 1-1-3 → 電話 0566-85-2500 (直通)

すまいる駒場 → 豊田市駒場町元城 57-2 → 電話 0565-59-1250 (直通)

すまいる総合案内 0120-11-3016 (通話無料) / web smile-care.me



衣浦東部広域連合消防局 救命講習会 7月分

① 普及員講習再講習

時 7月24日(日)
午前9時～正午

所 刈谷消防署

内 応急手当普及員の資格を有する人が、前回の講習受講日から3年以内に再度更新するための講習

② 普通救命講習Ⅰ

時 7月17日(日)
午前9時～正午

所 知立消防署

内 心肺蘇生法(気道確保、人工呼吸、胸骨圧迫)、AEDの使用法、止血法など

③ 普通救命講習Ⅲ

時 7月16日(土)
午前9時～正午

所 碧南消防署

内 小児・乳児・新生児の心肺蘇生法、ひきつけ、のどに異物が詰まった時の処置など

【①・②・③共通】

定 20人(先着順)

¥ 無料

対 碧南市、刈谷市、安城市、知立市および高浜市在住、在勤、在学の人でいずれの会場でも受講できます。

申 7月5日(火) 午前9時から救急係

①刈谷(☎23-1299)

②知立(☎81-4144)

③碧南(☎41-2625)へ。

※講習時間は、受講者数および講習の進捗度等で短縮する場合があります。
 ※救命講習会を団体で受講される人は、最寄りの消防署へお問合せください。
 ※開催状況は、ホームページをご確認ください。

令和5年4月採用 衣浦東部広域連合消防職員(高校卒)募集

内 ・第1次試験 9月18日(日) SPI検査(能力検査)、集団面接
 ・第2次試験 10月11日(火) 個人面接、体力測定、作文

対 平成15年4月2日以降に生まれた人で高卒(見込み含む)の人のうち、運転免許証を取得している人または取得見込みの人。

定 若干名

申 7月11日(月)～15日(金)の午前9時～午後5時に、受験申込書へ

必要事項を記入し、資格・免許等証明書の写しを添えて本人が衣浦東部広域連合事務所(刈谷市小垣江町西高根204番地1)へ。

※本人入院中等の事情で本人が持参できない場合は、事前に連絡がある場合に限り7月15日必着で書留郵便の申し込みを受け付けます。

※受験申込書は衣浦東部広域連合事務所、管内の各消防署、分署および出張所で配布するほか、広域連合ホームページからダウンロードできます。

問 衣浦東部広域連合 事務局
 総務課 人事係(☎63-0132)

定例教育委員会の開催について

時 7月14日(木)
午前10時30分から

所 市役所4階 第4会議室

「市教委だより一学一」などの教育委員会に関する情報は、市ホームページまたは右記QRコードからご覧ください。

※委員会の傍聴を希望する人は教育庶務課(☎95-0135)へ。



広告

高齢者、障害者の方の歯科診療も開始しています！身障者用の駐車場3台有（一般用12台）



手話対応もしています



妊婦さんへの無料検診



バリアフリー車イスもラクラク




介助犬も大丈夫

生活保護指定医療機関(当院は保険診療を中心に行なっています)

 **オカダ歯科クリニック**

 **0120-84-3118** 24時間 できます
 ネット予約 (初診の方)

知立市上重原2-65(西松屋のとなり)

オカダ歯科クリニック 知立 

有料広告

※「広報ちりゅう」発行経費の一部に充てるため、有料広告を掲載しています。内容に関する一切の責任は広告主に帰属します。





第30回7万人クリーンサデーへのご協力をありがとうございました

6月5日(日)の7万人クリーンサデーには、4,249人の市民の皆さん、企業、協力団体に早朝よりご参加をいただきまして、ありがとうございました。皆さんのご協力により今回集められたごみの量は、次のとおりです。

市民一人ひとりがごみを捨てない誓いをたてて、ポイ捨てのない、住みよききれいなまちにするため、今後も実施していきますのでご協力をお願いします。

みんなで拾ったごみの総量は		2,626.7kg	
燃えるごみ	1,580.0kg	燃えないごみ	472.6kg
アルミ缶	157.6kg	スチール缶	124.5kg
ペットボトル	148.0kg	びん	51.0kg
埋立ごみ	36.0kg	有害ごみ	40.0kg
スプレー缶	17.0kg		

問 環境課 ごみ減量係(☎95-0126)

危険業務従事者叙勲、令和4年春の叙勲・褒章、高齢者叙勲の受章

危険業務従事者叙勲、令和4年春の叙勲・褒章が4月29日付け、高齢者叙勲が5月1日付けで発令されました。受章おめでとうございます。

危険業務従事者叙勲・瑞宝双光章
佐々木 美廣氏

令和4年春の叙勲・瑞宝双光章



清水 雅美氏



鈴木 雅人氏

令和4年春の褒章・藍綬褒章



今津 政直氏



酒井 守衛氏

高齢者叙勲・瑞宝双光章

問 協働推進課 秘書広報係(☎95-0112)

衣浦東部広域連合 NEWS

令和4年第1回衣浦東部広域連合議会臨時会が、5月30日(月)に広域連合議会議場(刈谷市役所9階議会議室)で開催されました。今議会は碧南市、安城市、知立市および高浜市選出議員の辞職により4市議会において後任の広域連合議会議員が選出されたことに伴うものです。

議会では正副議長の選挙が行われ、議長に杉浦辰夫議員が、副議長に佐原充恭議員が選出されました。引き続き、広域連合副長の選任、監査委員(議員選出)の選任についての人事案件が同意されました。

続いて、衣浦東部広域連合職員の給与に関する条例および衣浦東部広域連合第1号会計年度任用職員の報酬、期末手当および費用弁償に関する条例の一部を改正する条例の制定について、衣浦東部広域連合職員の育児休業等に関する条例の一部を改正する条例の制定について並びに消防自動車(救助工作車2台および災害対応特殊水槽付消防ポンプ自動車)の購入に伴う財産の取得についての5議案が可決されました。

【今回選出の衣浦東部広域連合議会議員(敬称略)】

碧南市選出議員 磯貝 忠通、鈴木 良和、石川 輝彦
安城市選出議員 神谷 和明、松本 佳栄、宗 文代、
深津 修、二村 守
知立市選出議員 佐藤 修
高浜市選出議員 岡田 公作、杉浦 辰夫

○正副議長



議長 杉浦 辰夫
(高浜市)



副議長 佐原 充恭
(刈谷市)

○同意された人事

広域連合副長 水谷 弘喜(知立市副市長)
監査委員(議選) 中島 清志

問 衣浦東部広域連合事務局総務課総務係(☎63-0131)

有料広告

弁護士法人 心 電話・テレビ電話 相談対応

相続・遺言・交通事故・後遺障害・労災・障害年金
過払い金・借金・企業法務・労務・刑事事件他

相談料0円(相談・遺言・交通事故被害・後遺障害・労災・障害年金・過払い金・借金以外は初回30分程度) 夜間・土日祝相談可(要予約)

弁護士・スタッフ一丸となってサポートいたします!

名古屋駅2分 弁護士法人 心 名古屋法律事務所(愛知県弁護士会)

ヴィッツ駅前2分 弁護士法人 心 豊田法律事務所(豊田県弁護士会)

平日9時~21時・土日祝9時~18時受付(夜間・土日祝は別途・企業法務等の休業や臨時休業もごまします。詳細は仰承ください)

0120-062-403 詳細は⇒https://www.kokoro.law

ご遺族にきちんと寄添い丁寧なサポート!!
葬儀 フューネラル前嶋

かきつばた会館 TEL 0566-85-1194

知立市山町鞍馬場3-3 山町交差点角

駐車場は55台 安全に葬儀を行なうために
消毒液完備 マスク着用 会場換気
檀家あり・無宗教・寺院紹介 全ての葬儀で利用可能
間隔をとって 飛沫防止パネル設置

お身内葬30万円(税込)~ 家族葬44万円(税込)~
お身内葬より小さい葬儀も見積も致します

詳しくはホームページ又は問い合わせを
http://www.sogiya.jp/ 三国屋葬具本舗 前嶋商店
かきつばた会館 検索 知立市内幸町平田104 ☎(0566) 81-3619

※「広報ちりゅう」発行経費の一部に充てるため、有料広告を掲載しています。内容に関する一切の責任は広告主に帰属します。



令和4年度住民税非課税世帯等 に対する臨時特別給付金を 支給します

新型コロナウイルス感染症の影響を受けた人を支援するため、臨時の一時金を支給します。

▼支給額 10万円

対 次のいずれかに該当する世帯(ただし、令和3年度の課税状況等により、同名の給付金を受けた世帯を除く。)

- ①世帯員全員が令和4年度住民税均等割が課税されていない世帯
- ②令和4年1月以降に新型コロナウイルス感染症の影響により世帯員全員が住民税非課税相当まで減収した世帯

▼申請方法

郵送または直接福祉課窓口へ申請してください。申請には所定の申請書のほか、次の書類が必要です。なお、知立市で課税状況等の確認を行い、対象となる可能性があることがわかる人に対しては市から案内を送ります。

▼申請に必要なもの

①の世帯

本人確認書類の写し、受取口座を確認できるものの写し、令和4年度の非課税証明書(令和4年1月2日以降に知立市に転入した人のみ)

②の世帯

本人確認書類の写し、受取口座を確認できるものの写し、世帯の状況を確認できる書類(住民票の写し等)、減収した収入が確認できるもの
 ※何らかの事情により住民票上の住所と異なる場所で生活している人は福祉課へご相談ください。

問 福祉課 保護援護係
 (☎95-0149)

子育て世帯生活支援特別給付金を 支給します

新型コロナウイルス感染症による影響が長期化するなかで、物価高騰等に直面する低所得の子育て世帯を対象に特別給付金を支給します。

▼支給額 対象児童1人につき5万円

対 ① 児童扶養手当受給者
 ※6月28日(火)支給

②①を除く令和4年度の住民税均等割が非課税の人で、対象児童(18歳に達する日以降の最初の3月31日までの間にある児童(障がい児の場合は20歳未満))を養育されている人

▼その他

上記以外にも新型コロナウイルス感染症の影響で収入が減った等、一定の要件を満たす子育て世帯の人は支給対象となる場合があります。詳細は市ホームページ(下記QRコード)をご確認ください。

※令和4年度の確定申告等がお済みでない場合や収入が無いことで申告していない場合は、税申告手続きを済ませてから申請してください。

▼申請について

令和5年2月28日(火)(消印有効)までに申請書に必書書類を添えて子ども課へ提出してください。



問 子ども課 児童家庭係
 (☎95-0120)

碧海5市公安系 公務員ガイダンス

自衛隊・警察・海上保安庁・刑務所が合同で説明会を開催します。

時 7月9日(土)

午後1時30分～5時

所 刈谷市総合文化センターアイリス
 501～503号室

問 自衛隊安城募集案内所
 (☎74-6894)

令和4年度自衛官等採用試験

① 医科・歯科幹部

対 医師・歯科医師の免許取得者
申 8月1日(月)～10月28日(金)
 ▼試験日 11月18日(金)

② 航空学生(海上・航空)

対 海上は18歳以上23歳未満の人、航空は18歳以上21歳未満の人、高卒者(見込含)または高専3年次修了者(見込含)
申 7月1日(金)～9月8日(木)
 ▼試験日 1次 9月19日(祝)

③ 一般曹候補生

対 18歳以上33歳未満の人
申 7月1日(金)～9月5日(月)
 ▼試験日 1次 9月15日(木)～18日(日)のうち指定される1日

④ 自衛官候補生

対 18歳以上33歳未満の人
申 随時お申込みください。
 ▼試験日 受付時または自衛隊愛知地方協力本部のホームページでお知らせします。

⑤ 防衛大学校学生(推薦)

対 18歳以上21歳未満の人、高卒者(見込含)または高専3年次修了者(見込含)で成績優秀かつ生徒会活動等に顕著な実績を修め、学校長が推薦できる人
申 9月5日(月)～9日(金)
 ▼試験日 9月24日(土)、25日(日)

⑥ 防衛大学校学生(総合選抜)

対 18歳以上21歳未満の人、高卒者(見込含)または高専3年次修了者(見込含)
申 9月5日(月)～9日(金)
 ▼試験日 1次 9月24日(土)

⑦ 防衛大学校学生(一般)

対 18歳以上21歳未満の人、高卒者(見込含)または高専3年次修了者(見込含)
申 7月1日(金)～10月26日(水)
 ▼試験日 1次 11月5日(土)、6日(日)

⑧ 防衛医科大学校医学科学生

対 18歳以上21歳未満の人、高卒者(見込含)または高専3年次修了者(見込含)
申 7月1日(金)～10月12日(水)
 ▼試験日 1次 10月22日(土)

⑨ 防衛医科大学校看護学科学生

対 18歳以上21歳未満の人、高卒者(見込含)または高専3年次修了者(見込含)
申 7月1日(金)～10月5日(水)
 ▼試験日 1次 10月15日(土)

問 自衛隊安城募集案内所
 (☎74-6894)





夏の交通安全県民運動 7月11日(月)～20日(水)

夏本番を迎え、本格的なレジャーシーズンが到来します。また、屋外で遊ぶ子ども達や夕涼み等で外出する高齢者も増えるため、交通事故に巻き込まれる危険性が高まります。次の運動重点に基づき広報啓発活動を実施しますので、安全運転や安全行動の実施にご協力ください。

【運動重点】

- ・子どもと高齢者を始めとする歩行者の安全確保と保護意識の醸成
- ・飲酒運転根絶等に向けた安全運転意識の向上
- ・自転車の交通ルール遵守の徹底と安全確保

問 安心安全課 防犯交通係
(☎95-0115)

事業承継個別相談窓口を開設します

市では、市内経営者・後継者(親族、従業員、第三者等)を対象に、事業承継・引継ぎに関する個別相談窓口を開設します。「後継者」、「事業承継(M&A)全般」、「親族内・従業員承継」等の相談ができます。

時 第3火曜日

- ①午前10時から
- ②午前11時30分から

所 市役所2階 市民相談コーナー

¥ 無料

▼相談機関

愛知県事業承継・引継ぎ支援センター職員(経済産業省委託事業)

申 問 相談希望日の1週間前までに

電話または直接経済課商工観光係(☎95-0125)へ。

※申込書は経済課窓口および市ホームページで配布しています。

夏休み期間中 中学生ミニバス無料

夏休み期間中(7月21日(木)～8月31日(水))、中学生は無料でミニバスを利用できます。

※降車時にバスの運転手へ生徒手帳を提示してください。

問 まちづくり課 まちづくり推進係
(☎95-0158)

第46回 知立文化賞・文化奨励賞・文化芸術新人賞受賞候補者の推薦について

文化協会では、知立文化賞・文化奨励賞・文化芸術新人賞を市民の皆さんから推薦していただき表彰しています。

賞の種類は次のとおりです。

○ 知立文化賞

知立市の文化を高度に振興、発展せしめ、その功績が著しいと認められる個人または団体

○ 文化奨励賞

日頃の文化活動が顕著であり、さらに飛躍が期待される個人または団体

○ 文化芸術新人賞

若手の奨励・育成を目的とした賞で、文化芸術等にかかる活動で優れた実績があり次世代の担い手として今後の活躍が大いに期待される個人または団体(知立市出身ま

たは在勤、在住、市内で活動)

・ 推薦方法

文化協会事務局にある「知立文化賞・文化奨励賞・文化芸術新人賞推薦書」に記入し郵送またはご持参ください。各賞は審査委員会の審議を経て決定します。

申 8月5日(金)(必着)までに文化協会事務局(文化会館内 〒472-0026 知立市上重原町間瀬口116 火～金曜日 午前10時～午後4時)へ。

問 文化協会事務局
(文化会館内 ☎83-0151)

リサイクルプラザ家具入札

時 7月1日(金)～10日(日)

※4日(月)休館

所 リサイクルプラザKC
(クリーンセンター管理棟2階)

内 再生補修家具などの入札

※応札価格は100円から

・開札・連絡・引渡期間

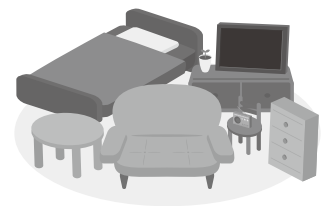
7月13日(水)～17日(日)

・営利目的の入札、開札後の返品およびキャンセルはできません。

・引渡期間内に取りに来られない場合は落札無効となり、以後入札ができなくなります。

対 市内または刈谷市在住の人

問 リサイクルプラザKC
(☎21-7251)



愛知県の
刈谷樹木葬墓地 愛知県刈谷市半城土町乙本郷81
(願行寺内)

永代供養 宗教自由 後継者不要

50年間個別供養

3霊まで納骨可 1区画 **45万円**～

価格に永代供養料・墓地使用料が含まれています。別途墓石代がかかります。
※維持費(管理費):年間2,000円
(50年分一括払い50,000円)
生前にお求めの方(寿陵):一括払い45,000円

供養で未来を創る

aiemu

株式会社 アイエム
東京都中央区京橋2-8-1 八重洲中央ビル6階
名古屋支社:名古屋北区黒川本通1-22 橋本ビル1F-B

ご見学希望・お問合せは
愛樹木葬のアイエムお客様相談センターへ
前日までに下記フリーダイヤルでご予約ください。

0120-501-373

電話受付時間:午前10時～午後4時 現地見学時間:午前10時～午後4時

愛樹木葬 墓石 葬儀

借金(債務整理・破産)・離婚・相続・交通事故
労働問題・企業法務・刑事事件など

知立法律事務所

弁護士/石原大輔(愛知県弁護士会所属)

知立駅南へ徒歩4分
お気軽にお問い合わせ下さい

0566(91)1677

知立市堀切3-1-2杉原ビル2A
www.chiryu-law.jp

至名鉄名古屋駅
至三河八橋駅
至新安宮駅
至刈谷駅

至新栄橋駅
至新栄橋駅

至刈谷駅

※「広報ちりゅう」発行経費の一部に充てるため、有料広告を掲載しています。内容に関する一切の責任は広告主に帰属します。



リサイクル情報

【さしあげます】

知立中学校体育館シューズ (黄色・25.5 cm、24.5 cm)、トーマス柄の音が鳴る子ども用イス、リラックマ柄の音が鳴る子ども用イス、ローソファー、知立南中学校夏用カッターシャツ (男子用)、会議用長テーブル (折りたたみ式 6 台)、鯉のぼり、幼児用自転車

【ゆずってください】

自転車 (大人用)、電動自転車 (大人用)、吹き矢セット、子ども用学習イス、折りたたみ式ベビーベッド (W1,050×D750×H950)

▼利用方法

リサイクル品の登録は、環境課ごみ減量係へ。登録後、広報ちりゅう、市ホームページに掲載します。市は情報提供のみ行います。本人同士で交渉し、譲り渡しをしてください。

問 環境課 ごみ減量係
 (☎95-0126)



図書館の催し

○おはなし会

時 7月7日(木) 午前11時から

所 図書館 おはなしコーナー

内 「バナナです」(絵本)、
 「だるまさんが」(大型絵本)、
 「うまうままんま」(紙芝居)、
 「たなばたのおはなし」
 (ペープサート)、
 「ととけっこ」(人形) 他

▼行う人

読み聞かせグループ ぼちぼちの会

定 7組(先着順)

○絵本の時間

時 7月7日(木)・14日(木)・

21日(木)・28日(木)

午後2時30分から

※21日(木)は午前11時からも行います。

所 図書館 おはなしコーナー

内 絵本の読み聞かせ・

ミニブックトーク・紙芝居など

▼行う人 図書館職員・ボランティア

定 7組(先着順)

○紙芝居の会

時 7月16日(土)

午後2時30分から

所 図書館 おはなしコーナー

内 「おちちゃった」
 「みんなげんきピョピョ1・2」

▼行う人

あおみの会 朗読グループ

定 7組(先着順)

○ストーリーテリング

夏の日のおはなし会

ストーリーテリングとは、語り手がことばだけで伝えるおはなしを聞きながら、その場面や情景を自由に想像して、おはなしの世界を楽しむことです。

時 7月23日(土)

午後2時30分から

所 図書館2階 視聴覚室

内 「マメ子と魔物」(イランの昔話)、
 「かにかに、こそこそ」(日本の昔話)
 他

※小さいお子さんは保護者のひざで

▼行う人

おはなしの会ホットケーキ

定 20人(先着順)

○平和を考える絵本の会

8月15日は、77回目の終戦記念日です。絵本を通して子どもたちに平和の大切さを改めて考えてもらえるように、おはなし会を開催します。

時 7月31日(日)

午後2時30分から

所 図書館 おはなしコーナー

内 平和や戦争を題材にした絵本や紙芝居の読み聞かせ

対 幼児・小学生

定 7組(先着順)

問 図書館(☎83-1131)

おやこDEパティオ

あかちゃんひろば

時 8月3日(水)

午前10時～11時30分

所 文化会館 和室

内 自由遊び、わらべうた、読み聞かせ、育児相談など

対 1歳6か月までのお子さんと保護者

定 8組

¥ 無料

申 7月18日(祝) 午前10時から電話

で文化会館(☎83-8102)へ。
 ※翌日から窓口でも受け付けします。

問 文化会館
 (パティオ池鯉鮒 ☎83-8100)

第63回パティオ入会地ギャラリー展

時 7月14日(木)～18日(祝)

午前10時～午後5時

※最終日は午後4時まで

所 文化会館2階 ギャラリー

▼展示内容

Aスペース 中日写真協会写真展

Bスペース 宝町フォトクラブ

(TFC) 写真展

Cスペース フォトクラブ風写真展

問 文化会館

(パティオ池鯉鮒 ☎83-8100)

第26回市民音楽祭

Patio Festa 2022

～あなたに笑顔と音楽を～

時 7月10日(日) 午後2時開演

所 文化会館 かきつばたホール

▼出演団体

かきつばた女声コーラス、パティオちりゅう少年少女合唱団、ボイストレーニングひばり、パティオ・シスター合唱団

FKジュニア弦楽合奏団、ヴァイオリンアンサンブルピアチェーレ、知立市吹奏楽団+知立東高校OBバンド

問 文化協会事務局(文化会館内 ☎83-0151 火～金曜日の午前10時～午後4時)

「演劇フェスティバル・イン・ちりゅう2022」参加者募集

地域で活躍されている演劇愛好家の皆さん、演劇フェスティバルで演劇の楽しさを披露してみませんか。

時 12月11日(日)

所 文化会館 花しょうぶホール

¥ 無料

申 8月19日(金)までに文化協会事務局(文化会館内 ☎83-0151 火～金曜日の午前10時～午後4時)へ。



人権を理解する作品コンクール 入賞作品展

令和3年度「人権を理解する作品コンクール」で入賞された知立市内の小・中学生のポスター、書道、標語の作品を展示します。

作品から、子どもたちの持っている、他人を思いやる心、優しい気持ちが伝わってきます。親子そろってご覧いただき、人権について考える機会としてください。

時 7月21日(木)～28日(木)

所 中央公民館1階ホール

問 協働推進課 協働人権係
(☎95-0144)

歴史民俗資料館の催し 企画展「よみがえる地下の知立展」

本企画展では、「復元」という視点から知立市の遺跡や遺物に迫ります。

時 7月23日(土)～9月4日(日)

午前9時～午後5時

※祝日を除く月曜日、8月26日(金)は休館

所 歴史民俗資料館1階 展示室

¥ 無料

問 文化課 文化振興係
(☎83-1133)

※企画展前後の展示替えのため、7月20日(水)、21日(木)、9月6日(火)～8日(木)は臨時休館します。

第2回 知立ドリームマルシェ

今年度から、知立駅周辺施設の魅力のPRや、集客効果・回遊性を高めること、リピーターを増やすことなどを目的に、知立駅周辺の賑わいづくりイベントを定期的実施します。
(※毎月1回程度)

飲食テントやキッチンカー等が多数出店します。飲食スペースがありますので、暑い夏を開放的なナイトマーケットで楽しみましょう。7月30日、31日、8月6日、7日には、詰め放題等のイベントを開催します。

※詳しくはホームページをご覧ください。
※無料駐車場はありません。公共交通機関または近隣の有料駐車場をご利用ください。

時 7月30日(土)～8月7日(日)

午後5時～9時

所 エキタス知立横広場
(知立駅徒歩1分 知立市栄1丁目
地内)

※下図参照



問 経済課 商工観光係
(☎95-0125)

リリオ ミニ・コンサート Vol.10 土の響き♪ オカリナ サマーコンサート ～アニソンからミュージカルまで～

時 7月29日(金)
午前11時30分開演

所 リリオ・コンサートホール

▼出演
Piacere! (ピアチェーレ!)、
原田 佐知子(オカリナ)、
若井 真理(ピアノ)

▼プログラム
紅蓮華、千本桜、いつも何度でも、
ディズニーソングメドレー、キャッツ
ソングメドレー、情熱大陸 他

¥ 500円(全自由席)
※チケットレス・当日払い
※事前予約制・予約受付中
※3歳未満の入場はご遠慮ください。

申 問 リリオ・コンサートホール
(☎85-1133)

クラウン潤先生 サイエンスパフォーマンス ショー

時 7月23日(土)
午後2時30分開演

所 リリオ・コンサートホール

▼出演 クラウン潤

¥ 全自由席
友の会 900円
一般 1,000円
学生(3歳以上高校生以下) 500円
特別席(車いすスペース) 500円

※3歳未満の入場はご遠慮ください。
※事前予約制・予約受付中

申 問 リリオ・コンサートホール
(☎85-1133)



パティオバリアフリー事業 2022 関連企画 「手話ソングワークショップ」

10月8日(土)に開催する「HAND SIGN LIVE」に関連して開催する手話ソングのワークショップです。公演当日のオープニングアクトの舞台上で成果を発表します。

時 9月3日(土)、17日(土)、
24日(土)、10月2日(日)
午前10時～正午

※10月7日(金)夕方、8日(土)午前
に舞台リハーサルがあります。本番
は8日(土)午後3時の予定です。

所 文化会館 かきつばたホール舞台
またはリハーサル室1

講 野村知未

対 小学校4年生以上で
手話ソング初心者の人

定 15人(先着順)

¥ 一般 2,000円
パティオしーと会員 1,800円
25歳以下(一般・会員同額) 500円

※一般の人で障がい者手帳をお持ちの人は、市内市外に応じて割引があります。

※参加者は公演を鑑賞いただけます。

申 7月30日(土)午前10時から直接
文化会館へ。

※同日午後1時から電話とメール(☎83-8102 patio@patio-chiryu.com)でも受け付けます。

問 文化会館
(パティオ池鯉鮒 ☎83-8100)



▲HANDSIGN



ゆかたパーティー

時 7月24日(日)
午後1時30分～4時
所 中央公民館 第1・2和室、講堂
内 ゆかたの着付け体験、盆踊り
※ゆかたは、市民の皆さんから寄付いただいたものです。
対 市内および近隣市在住の外国人とボランティアに興味のある人
定 30人(先着順)
¥ 無料
申 問 7月4日(月)～20日(水)に電話で国際交流協会事務局(協働推進課内 ☎95-0144 土・日曜日、祝日を除く)へ。

ゆかたの寄付のお願い

ゆかたパーティーに参加される外国人の皆さんに浴衣や帯をプレゼントします。差し上げてよい男女浴衣、帯をお持ちの人はお譲りください。甚平、子ども用も受け付けます。洗濯済のものをご協力ください。

教室・講座

文化協会市民教室

パパ・じいじのための子どもゆかた着付け教室

時 7月31日(日)
午前10時～11時30分
所 文化会館 茶室「知心庵」
内 小学生に浴衣を着せる方法を勉強します。着せ方が不安な保護者と小学生が一緒にご参加ください。
対 市内在住の小学生と保護者
※父親・祖父以外も参加可能です。
講 山野流奥伝講師 川本道子氏
定 9組(先着順)
持 子どもの浴衣一式と履物、マスク、

水分 ※服装はTシャツ・短パン
¥ 無料
申 問 7月1日(金)～29日(金)に電話または直接文化協会事務局(文化会館内 ☎83-0151 火～金曜日の午前10時～午後4時)へ。

科学実験教室

妖怪先生の謎と不思議ラボラトリー

時 7月30日(土) 午前10時～11時
所 図書館2階 視聴覚室
講 東海中学校教諭・あいち妖怪保存会共同代表 島田尚幸氏
対 市内の小中学生
定 20人 **¥** 無料
申 7月16日(土)の午前9時から直接図書館カウンターへ。
※電話受付は行いません。
※初日の朝に申込み人は正面玄関(公園側)から入ってください。
問 図書館(☎83-1131)

スマホ教室を開催します

- ① **時** 7月13日(水)
(1) 午前9時30分～10時30分
(2) 午前10時30分～11時30分
所 文化会館 ワークショップ室1
内 (1) 電源の入れ方、ボタンの操作方法
(2) マイナンバーカードの申請方法
- ② **時** 7月21日(木)
(1) 午前9時30分～10時30分
(2) 午前10時30分～11時30分
所 文化会館 ワークショップ室3
内 (1) 電話のかけ方、カメラの使い方
(2) マイナポータルの活用方法
- ③ **時** 7月28日(木)
(1) 午前9時30分～10時30分
(2) 午前10時30分～11時30分

所 文化会館 ワークショップ室2
内 (1) SNS・コミュニケーションアプリの利用方法(LINE)
(2) 新型コロナワクチン接種証明アプリを用いた接種証明の発行方法

【①・②・③共通事項】

定 各12人 **¥** 無料
申 各開催日の前日までに次の方法でお申込みください。
・電話(0564-65-7273) 午前9時～午後2時(平日のみ)
・ショートメール(090-3388-8770) 終日受付可能
※希望日時、氏名、連絡先を入力して送信してください。なお、この番号では電話予約を受け付けません。
▼その他
・スマホをお持ちでない人には、当日の操作体験用にスマホを貸与します。
問 企画政策課 DX推進係(☎95-0145)

愛知教育大学との連携公開講座 古典臨書入門～蘭亭序を書く～

時 8月7日(日) 午後1時～4時
所 中央公民館 第1・2展示室
内 書道実技…「蘭亭序」の概要を知り、臨書を通してその魅力に触れます。
講 木村博昭教授
対 高校生以上の人
定 20人(先着順)
¥ 300円(講座当日に集金します)
持 書道一式、マスク
申 問 7月15日(金)～29日(金)の午前9時～午後5時に電話、メールまたは直接中央公民館(☎83-1165 メール shogai-gakushu@city.chiryu.lg.jp 月曜休館)へ。

広告

白濱法律事務所

弁護士法人
弁護士 白濱重人

(愛知県弁護士会所属)

- 不動産、建築トラブル
- 相続、遺留分、離婚
- 交通事故、労災事故
- 企業法務
- 債権回収
- 破産、債務整理
- 刑事

相談料無料
(初回30分)

刈谷市若松町2丁目2番地
刈谷駅南口よりすぐ

☎ 0566-91-0210



老人福祉センター講座

① 栄養セミナー

「骨・カルシウムセミナー」

時 7月19日(火)

午前10時30分～11時30分

内 骨に欠かせないカルシウムなどの栄養素や骨の健康を維持するポイントをわかりやすくお伝えします。

講 管理栄養士(雪印メグミルク)

対 60歳以上の市民

定 30人(先着順)

持 筆記用具

② スマートフォン講座(初心者向け) 「はじめてのZOOM体験教室」

時 7月21日(木)

午後1時30分～3時

内 自宅にいながら、家族や友達と顔を見ながら通話ができる「ZOOM」というアプリを使ったオンラインビデオ通話の体験をしていただきます。

講 ソフトバンク(株)

スマホアドバイザー

対 60歳以上の市民

※スマートフォン所有の有無は問いません。

定 10人

※最少催行人数5人。定員を超える場合は抽選です。

※受講の決定は7月8日(金)午後から電話連絡します。

持 筆記用具

※スマートフォンは貸し出します。

③ 「エンディングノート」の書き方セミナー

時 7月27日(水)

午前10時～正午

内 「エンディングノート」の書き方について学びます。今までの人生を振り返り、自分自身や家族、財産のこと、大切な人へのメッセージを書き始めてみませんか。

講 第一生命保険株式会社
相続コンサルタント

対 60歳以上の市民

定 20人(先着順)

持 筆記用具、飲み物

【①・②・③共通】

¥ 無料

申 7月1日(金)～7日(木)に電話または直接老人福祉センターへ。

④ 季節の小物作り

時 8月3日(水)

午後1時30分～3時

内 手先を使って右脳を元気にしま

しょう。今回は「ひまわり」を作ります。

講 鈴木美根子氏

対 60歳以上の市民

定 15人(先着順)

持 筆記用具



⑤ セルフネイル講座

時 8月4日(木)

午後1時30分～3時

内 マニキュアを使って、自分でできるネイルアートを楽しみましょう。

講 梅村利恵氏

対 60歳以上の市民

定 10人(先着順)

持 筆記用具

【④・⑤共通】

¥ 500円

申 7月15日(金)～21日(木)に電話または直接老人福祉センターへ。

問 老人福祉センター

(スギ薬局知立福祉アリーナ内
☎55-1804)



親子下水道教室

時 7月26日(火)、8月2日(火)
午前9時30分～正午

所 境川浄化センター

(刈谷市衣崎町2丁目20番地)

対 小学生とその保護者

※薬品等を使用する場合がありますので、ご理解のうえご参加ください。

内 顕微鏡を使った微生物の観察、水質測定の実験や施設の見学等を通じて、下水道の役割を親子で楽しく学びます。

定 各日10組(先着順)

¥ 無料

申 問 7月4日(月)午前9時から電話で境川浄化センター(☎25-1295)へ。

楽しく作ろう!親子で作る朝ごはん教室

小学1～3年生の親子を対象に、親子クッキングを開催します。「学校給食レシピ集」の中から、簡単なレシピで栄養バランスのよい朝ごはんを作ってみませんか。普段料理をしないお父さんでも大丈夫です。

時 8月9日(火)

午前9時30分～午後1時

所 保健センター 調理室

▼ 献立

手作りふりかけおにぎり、
豆乳スープ、黄桃のアイスサンデー

講 食育知立(ともだち)の会

定 親子8組(1家族2人まで。先着順)

¥ 1組600円

持 エプロン、三角巾、マスク、
筆記具等

申 7月1日(金)から電話または直接保健センター(☎82-8211)へ。

夏休み子どもポスター教室

地域交流を目的に「夏休み子どもポスター教室」を開催します。専門の講師がポスターの描き方の指導をしてくれます。

時 Aコース 7月23日(土)

午前9時30分～正午

Bコース 7月23日(土)

午後1時30分～4時

所 西丘文化センター2階

内 夏休み課題の「ポスター」の制作

対 市内の小学生

講 渡部美輪先生

¥ 無料

定 各コース15人

※申込み多数の場合は抽選。兄弟等は併せて1つとして抽選します。

申 7月5日(火)午前9時～9日(土)

午後5時に西丘文化センター

(☎82-1200 月曜休館)へ。

マイナポイント第2弾

「健康保険証としての利用申込み」「公金受取口座の登録」のポイント申込み・付与が始まりました。詳細は総務省ホームページ(右記QRコード)をご確認ください。



問 ・マイナポイント、マイキーIDの設定方法について

マイナンバーカード総合

フリーダイヤル

(☎0120-95-0178)

・マイナポイント予約支援窓口について

企画政策課 DX推進係

(☎95-0145)





健康

医師健康講座

慢性腎臓病 (CKD) の予防や治療、健康に過ごすためのヒント等わかりやすくお話して頂きます。ご自身やご家族の健康管理にお役立てください。

時 8月26日(金)

午後1時30分～3時

所 保健センター2階 講座室

▼ テーマ

慢性腎臓病(CKD)について

講 高野ウエルネス内科医院

高野大輔先生

定 30人(先着順)

¥ 無料

申 問 保健センター (☎82-8211)

刈谷医師会認知症市民フォーラム ～地域で支える認知症～ 認知症を正しく理解する

時 7月31日(日) 午後2時～4時

所 刈谷市総合文化センター
アイリス2階 大ホール
(同時オンライン開催)

内 映画上映「おばあさんが家に来た
ー認知症って?ー」

講演「認知症を正しく理解する」

講 みどりの風 南知多病院 精神科
仲秋秀太郎 医師

定 200人(会場定員・先着順)

1,000人(オンライン定員)

※オンライン参加は
右記QRコードから
お申込みください。



問 長寿介護課

地域支援係

(☎95-0191)

母子栄養食品支給事業

栄養摂取の援助を必要とする妊産婦または乳児の保護者に栄養食品を支給します。

対 市民税非課税世帯または前年の合計所得金額が125万円以下のひとり親家庭の人のうち、次のいずれかに該当する人

・妊産婦(妊娠期および産後3か月

経過まで)

・3.4か月健診結果等で必要と認められた乳児の保護者(乳児が生後4か月から9か月の間)

▼ 支給する栄養食品

・妊産婦 1日1本の牛乳またはこれに相当する調製粉乳

・乳児の保護者 1日1本の牛乳に相当する調製粉乳

申 問 保健センター (☎82-8211)

熱中症を予防しましょう

○熱中症はどのようにしておこるの?

熱中症を引き起こす条件は、「環境」と「からだ」と「行動」によるものが考えられます。

○熱中症を引き起こす3つの要因

要因その1「環境」

気温が高い/日差しが強い/急に暑くなった日/湿度が高い/締め切った室内/熱波の襲来/風が弱い/エアコンの無い部屋

要因その2「からだ」

高齢者や乳幼児、肥満の人/下痢やインフルエンザでの脱水状態/糖尿病などの持病/二日酔いや寝不足といった体調不良/低栄養状態

要因その3「行動」

激しい筋肉運動や、慣れない運動/長時間の屋外作業/水分補給できない状況

○熱中症を予防する方法

・無理をせず徐々に体を暑さに慣らしましょう

・室内の温度を測りましょう

・体調の悪いときは特に注意しましょう

・適宜マスクをはずしましょう(屋外で人と十分な距離(2メートル以上)を確保できる場合など)

・こまめに水分補給しましょう

問 保健センター (☎82-8211)

世界肝炎デー 肝臓週間

7月28日は「世界肝炎デー」、7月25日～31日は「肝臓週間」です。肝臓は「沈黙の臓器」と言われています。ウイルスに感染しても、症状が軽かったり、無症状な場合も多く、感染し

ていることに気づかない人がほとんどですが、放置すると慢性肝炎から肝硬変、肝がんへと進行することがあります。

40歳以上で、過去に市で肝炎検査を受けたことのない人は無料で検診が受けられます。

問 保健センター (☎82-8211)



スポーツ

知立市障がい者スポーツ大会 ～ボウリング大会～

時 9月10日(土) 午前9時開場

所 イーグルボウル

(知立市宝町塩搔58)

▼競技方法

個人戦

2ゲームトータルスコアによる

対 市内在住の障害者手帳所持者(申込受付時と参加当日に要提示)とその介助者

定 30人(先着順)

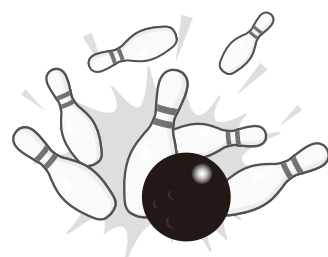
¥ 無料

※手話通訳、エレベーターがあります。車いす可です。介助者が必要な人は、ご自身で介助者を手配してください。

※大会参加決定者には、後日郵送で決定通知をお送りします。

※申込書は福祉課窓口または市ホームページからダウンロードできます。

申 問 7月5日(火)～26日(火)(必着)に①障がい者(児)氏名②住所③年齢④連絡先(電話番号・携帯番号・FAX・Eメールいずれか連絡が取れるもの)⑤手帳の種類⑥障がい者(児)靴のサイズ⑦介助者の人数⑧介助者の氏名⑨介助者の連絡先(電話番号等)⑩介助者の靴のサイズを記載のうえ直接、郵送、FAXまたはメールで福祉課障がい福祉係(☎95-0118 FAX83-9816 Eメール fukusi@city.chiryu.lg.jp)へ。





第13回知立市長杯ペタンク大会

- 時** 8月6日(土)
午前8時30分受付
- 所** 北林運動広場
- 対** 市内在住・在勤・在学のペタンク愛好者(初心者歓迎)
- ▼種目 ダブルス(男女混合可)
- ▼競技方法
ブロック制・対戦表方式
- ¥** 1チーム1,000円(当日集金します)
- 申** 7月22日(金)までにスギ薬局知立福祉アリーナ(午前9時～午後5時 祝日を除く月曜休館)またはペタンク協会事務局石川へ。
- 問** ペタンク協会事務局 石川恵子
(☎・FAX82-1264 携帯090-1787-1828)

ニュースポーツを楽しもう

ボッチャ・モルック体験会

- 時** 7月23日(土) 午前9時～正午
- 所** 北林運動広場
- ¥** 無料
- 申** 申込方法の詳細は市ホームページ(右記QRコード)をご確認ください。



- 問** スギ薬局知立福祉アリーナ (☎ 82-5151 午前9時～午後5時 祝日を除く月曜休館)



募集

令和4年度 まちづくり委員の募集 ～市民の市民による知立のためのまちづくり～

〇まちづくり委員会とは

知立市まちづくり基本条例によって設置された公募委員による市民の皆さんと行政が協働で行うまちづくりを推進する自主研究組織です。

活動の詳細や応募方法を記載した募集要項は市ホームページ(下記QRコード)をご確認いただくか協働推進課窓口で配布します。

- 申** 7月29日(金)までにお申し込みください。

- 問** 協働推進課 協働人権係 (☎ 95-0144 メール kyodo-suisin@city.chiryu.lg.jp)



寄付

ご寄付ありがとうございました。
(敬称略)

■市へ

【物品の寄付】

- ・中日新聞販売店
手洗い練習スタンプ
「ドアラのおててポン」 10個

■知立西小学校へ

- ・知立駅南振興会
防犯ブザー 740個

■社会福祉協議会へ

【現金の寄付】

- ・匿名 50,000円
- ・JAあいち
中央グリーンセンター知立 19,934円
- ・西三商業協同組合 10,000円

【物品の寄付】

- ・今津政直 QUOカード



第37回(公募)知立市美術展出品作品募集

▼部門・規格

- 日本画(水墨画)・洋画
20号以上50号以内、額装(額幅10cm以内)
- 書 半切以上全紙以内縦横自由、額装または裱装
- 篆刻 39cm×30cm以内で印影のみ
- 刻字 50cm×100cm以内、縦横自由
- 写真 全紙以上パネル張りまたは額装、単写真に限る
- 工芸美術
 - ・陶芸・人形
高さ(90cm以内)×幅(60cm以内)×奥行(60cm以内)、重量30kg以内、机上に展示できるもの
 - ・染・織
(1) タペストリー 高さ(2.5m以内)×幅(1.2m以内)
(2) パネル 10号以上50号以内、額装(額幅10cm以内)
 - ・切り絵 10号以上50号以内、額装(額幅10cm以内)
 - ・ガラス・金工・木竹
(1) 立体
高さ(90cm以内)×幅(90cm以内)×奥行(80cm以内)
(2) 平面 高さ(2m以内)×(160cm以内)、重量30kg以内

▼応募点数

- 未発表のもので1部門1点
※未発表にはSNS・Facebook等も含まれます。

- 対** 16歳以上の人

- ¥** 無料

【美術展】

- 時** 10月6日(木)～9日(日)

午前10時～午後5時(最終日は午後4時)

【所】文化会館

- ・搬入 10月4日(火)
午後4時～6時30分(時間厳守)
- ・搬出 10月9日(日)
午後4時～5時(時間厳守)

- 申 問** 8月16日(火)～24日(水)に文化協会事務局(文化会館内 ☎83-0151 火～金曜日の午前10時～午後4時)へ。

※詳細は作品募集要項をご覧ください。要項は文化協会事務局で配布しています。



親子川柳

第16回親子川柳入賞作品を掲載します。

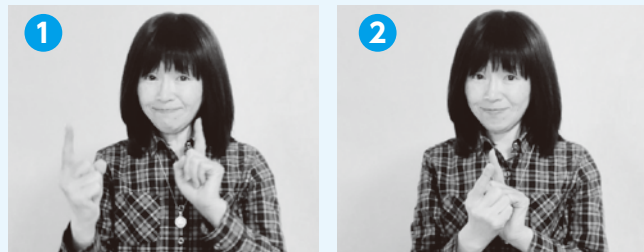
- 父 みつさけて 山に行こうよ 虫とりに
- 子 みつもとめ あつまるカブト つかまえた! (小学2年)
- 子 コロナでね やりたいことも できないね (小学4年)
- 父 勉強は じしゅくしなくて いいからね
- 母 名前出ず アレだよアレで なぜ分かる
- 子 あなごるな あなたの息子を 14年 (中学2年)
- 子 母親に 「一息ついて」と お茶渡す (高校1年)
- 母 子が入れた お茶は心の 栄養剤
- 子 母親と 自分の「推し」を 語り合い (高校3年)
- 母 娘との 会話楽しく 若返り

Let's 手話 No.39



手話を学んで、使って、コミュニケーションの輪を広げていきましょう。

会う 両手の人差し指を立てて前後からくっつける



※市は、平成30年12月に手話言語条例を制定しました。

問 福祉課 障がい福祉係(☎95-0118 FAX83-1141)

消費生活相談事例紹介



①②③ こんなときどうする ④⑤⑥

このコーナーでは、全国の消費生活センター等に寄せられた相談事例をご紹介します。

～ネット広告で見た不用品回収 10倍以上の料金に～

相談内容

ネットで「1.5トントラックに詰め放題 39,800円」という広告を見て、不用品の回収を申し込んだ。作業当日、詰め込み後に事業者から領収書へのサインを求められ、金額を確認すると約65万円だった。不用品を運び出してもらわないと困るので、やむを得ずサインしたが、作業前に金額について説明は受けておらず、支払いたくない。(70歳代 男性)

アドバイス

☆ネット広告やチラシに記載された料金のおりとは限りません。不用品回収を依頼する際は、事前に複数の事業者から見積もりを取り、料金や具体的な作業内容を比較検討しましょう。

☆荷物の量や状態によっては、追加料金が発生する場合がありますが、作業開始前に、支払う見込み額を確認することが大切です。

☆不用品の収集・運搬業は、市町村による「一般廃棄物処理業」の許可が必要です。担当部署に問い合わせるとよいでしょう。

☆作業時は家族や周りの人に立ち会ってもらいましょう。

☆クーリング・オフできる場合があります。困ったときや、トラブルが生じた場合は、消費生活センター等にご相談ください。

問 知立市消費生活センター(☎95-0195)
 毎週月・水～金曜日 午後1時～4時
 (受付は午後3時30分まで)

県消費生活総合センター(☎052-962-0999)
 月～金曜日 午前9時～午後4時30分
 土・日曜日 午前9時～午後4時

7月し尿収集予定表

【ご注意】下記日程で行います。留守の場合はし尿券に必ずご署名のうえビニール袋などに入れ、くみ取り口に置いておいてください。

日	曜日	記号	コース	記号	コース
1	金	い	金山	A	山屋敷町
2	土				
3	日				
4	月			A	山屋敷町
5	火	ろ	栄・新富・新地町・本町	B	丸山
6	水	は・に	中山町・堀切	C	弘法山
7	木	ほ	池端	C	弘法山
8	金	へ	上重原町		
9	土	へ	上重原町	D	東長篠
10	日				
11	月	へ・と	上重原町・西中町	E	新池
12	火	ち	谷田町	E・G	新池・新田東
13	水	ち・り	谷田町・新林町	H	新田
14	木	ぬ	平草	I・J	東広見・西広見
15	金	る	八ツ田町		
16	土				

日	曜日	記号	コース	記号	コース
17	日				
18	祝			K	弘法町
19	火	お	内幸町	L	山田谷
20	水	わ・か	西町・本町・中町	M	八橋町
21	木	よ	西町	M	八橋町
22	金	た	旧国道沿		
23	土	れ	桜木町	O	来迎寺町
24	日				
25	月			P	牛田町
26	火	そ	劇場通	P	牛田町
27	水	つ	内幸町	P	牛田町
28	木	ね	宝町	Q	長田
29	金	な・ら	西丘町・道瀬山	R	弘栄
30	土				
31	日				

問 環境課 ごみ減量係(☎95-0126)

