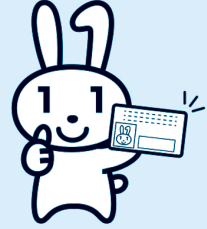


マイナンバーカードをつくりませんか

マイナンバーカード

これからの暮らしに、手放せない一枚！



本人確認書類として使える！

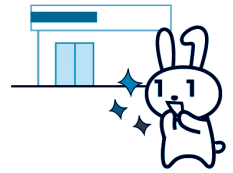


マイナンバーと本人確認書類が同時に必要な場面も、これ1枚でOK！他にもライブ会場の入場や会員登録など幅広く使えます！



コンビニで各種証明書が取得できる！※1 ※2

忙しくて市区町村の窓口に行けないときも、コンビニで住民票の写しなどの公的な証明書を発行できます。



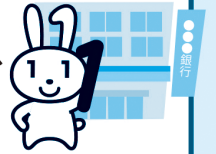
健康保険証としても使える！※3

本人が同意すれば、全国どこにいても、医療機関や薬局で過去の服薬履歴や特定健診情報などが確認できます。



給付金の受け取りがスマートに！

公金受取口座を登録することで、年金や児童手当など、今後申請をするときに、口座情報の記入や通帳の写しなどを提出する必要がなくなります。



オンラインで行政手続きができる！※1 ※4

確定申告(e-Tax)をはじめ、子育てなどに関する手続きもオンライン申請で便利に行えます。



新型コロナワクチン接種証明書がスマートフォンアプリで発行できる！

日本国内用と海外用の接種証明書をスマートフォンアプリで取得でき、アプリを起動すればいつでも表示できます。
※アプリに対応しているスマートフォンが必要です
※海外用の接種証明書の取得のためには有効なパスポートが必要です



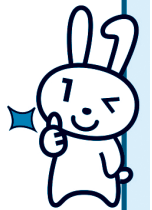
便利な「マイナポータル」が使える！※1 ※4

ご自身の情報の確認やオンライン申請ができる自分専用サイト「マイナポータル」が使えるようになります。



民間のサービスにも拡大中！※4

各種オンライン決済サービスにおける口座登録、オンラインでの住宅ローン契約や証券口座開設などのときに使えて、書類郵送などの手間がかかりません。



※1 市区町村によってサービスが異なります ※2 毎日6:30から23:00まで利用できます(市区町村により異なる場合があります) ※3 対応する医療機関・薬局は順次拡大していきます
※4 マイナンバーカード読み取りに対応しているスマートフォン又はICカードリーダーとパソコンが必要です

※デジタル庁・総務省作成の広報資料より抜粋

市民課窓口では、マイナンバーカードの申請を、写真撮影を含め無料でサポートしています。ぜひご活用ください。

窓口への持ち物など、詳しくは市ホームページをご覧ください。

問 市民課 旅券庶務係 ☎ 95 - 0124



▲市ホームページ

