

市政トピックス

大学生向け職員
(会計年度任用職員) 募集

知立市役所で働いてみませんか

内 事務職または技術職にかかる市役所業務全般
※インターンシップではありません。

対 令和5年4月1日時点で大学1年～3年の学生で、公務員を目指しており、市役所業務に興味のある人
※地方公務員法第16条の規定に該当する人を除く。

定 事務職 3人程度
技術職 2人程度
(土木、建築または電気課程のいずれかを専攻している人)

▼ 任用期間
8月1日(火)～9月29日(金)のうち原則10日間(週5日で2週間以上を基本としますが、勤務する週や曜日等は学業や個別事情に配慮することとし、別途調整します。)

▼ 勤務時間
平日午前8時30分～正午または午後1時～4時30分の3時間30分(休憩なし)
※施設勤務の場合は、土・日曜日、祝日勤務も可能

▼ 報酬 時給990円
※要件に応じて通勤手当あり
▼ 選考方法 書類選考および面接
▼ 選考日時 7月24日(月)
※詳しい時間と場所は申込み後に連絡します。

申 7月3日(月)～14日(金)午後5時に申込フォームからお申込みください。
募集要項は総務課で配布するほか市ホームページからダウンロードできます。



▲市ホームページ



▲申込フォーム

問 総務課 人事係(☎95-0143)



人口・世帯 ()内は前月比
(令和5年6月1日現在)

総人口	72,138人 (72)
男性	38,023人 (39)
女性	34,115人 (33)
世帯数	33,238世帯 (75)

5月の火災・救急

火災	1件
救急	259件

5月の犯罪・事故
(年間累計/前年比)

刑法犯	36件(198件/10)
人身交通事故	19件(93件/32)
└ 負傷者	19件(93件/32)
└ 死者	0件(0件/0)

図書館事務員
(会計年度任用職員) 募集

内 窓口業務、返却業務等

▼ 任用期間
8月5日(土)～令和6年3月31日(日)(再任の可能性あり)

▼ 勤務時間
午前8時30分～午後7時15分のうち7時間(休憩あり、週5日)
※土・日曜日のいずれかを含む

▼ 報酬 時給990円
※通勤手当、期末手当あり

対 昭和33年4月2日以降に生まれた人(司書資格不問)

定 1人

申 7月1日(土)～12日(水)に市販の履歴書1通に写真1枚を添付して図書館2階事務室へ。
※後日面接を行います。

問 図書館(☎83-1131)

令和5年度自衛官等採用試験

① 医科・歯科幹部

対 医師・歯科医師の免許取得者

申 8月1日(火)～10月26日(木)

▼ 試験日 11月17日(金)

② 航空学生(海上・航空)

対 海上:18歳以上23歳未満の人
航空:18歳以上21歳未満の人、高卒者(見込)または高専3年次修了者(見込)

申 7月1日(土)～9月7日(木)

▼ 試験日 1次 9月18日(祝)

③ 一般曹候補生

対 18歳以上33歳未満の人

申 7月1日(土)～9月5日(火)

▼ 試験日
1次 9月15日(金)～24日(日)のうち指定される1日

④ 自衛官候補生

対 18歳以上33歳未満の人

申 随時お申込みください。

▼ 試験日
受付時または自衛隊愛知地方協力本部のホームページでお知らせします。

⑤ 防衛大学校学生(一般)

対 18歳以上21歳未満の人、高卒者(見込)または高専3年次修了者(見込)

申 7月1日(土)～10月18日(水)

▼ 試験日 1次 10月28日(土)

※一般以外に、推薦・総合選抜の試験も実施されます。

⑥ 防衛医科大学校医学科学生

対 18歳以上21歳未満の人、高卒者(見込)または高専3年次修了者(見込)

申 7月1日(土)～10月11日(水)

▼ 試験日 1次 10月21日(土)

⑦ 防衛医科大学校看護学科学生

対 18歳以上21歳未満の者、高卒者(見込)または高専3年次修了者(見込)

申 7月1日(土)～10月4日(水)

▼ 試験日 1次 10月14日(土)

問 自衛隊安城募集案内所
(☎74-6894)

刈谷知立環境組合
余熱ホール指定管理者募集

▼ 指定期間
令和6年4月1日(月)～令和11年3月31日(土)(予定)

対 募集要項に定める申請資格を有する法人等

▼ 募集要項の配布期間および場所
7月10日(月)～18日(火)
刈谷知立環境組合事務所で配布するほか、組合ホームページからダウンロードできます。

○ 現地説明会(申請予定者のみ)

時 7月20日(木) 午後2時から
※1団体3人まで参加できます。

申 7月18日(火)午後5時(必着)までに、募集要項に添付の参加申込書を郵送、メールまたは直接刈谷知立環境組合(〒448-0861 刈谷市半城土町東田46 メール kckkankyo@kariya-chiryu.jp)へ。

申請には現地説明会への参加が必要です。ご注意ください。

問 刈谷知立環境組合
(☎21-5389)



高齢者・障がい者のふとんの洗濯・乾燥サービスの利用について

- 時** (回収日) 8月17日(木)・18日(金)
 (配達日) 8月24日(木)・25日(金)
 いずれも、午前(8時30分～正午)
 または午後(正午～午後3時)
 ※時間は午前・午後のみ指定できます。
- 内** 掛け布団・敷き布団・毛布各1枚
 の洗濯・乾燥。
 ※ただし、羊毛布団など特殊なものは除
 きます。ダブル以上のサイズについて
 は、ご相談ください。同じ種類の布
 団を2枚申し込むことはできません。
 ※希望者は、代わりの布団を無料で借り
 ることができます。
- 対** ①おおむね65歳以上のひとり暮らしの人
 ②おおむね65歳以上で介護保険
 の要介護4・5の認定を受けた人
 ③身体障害者手帳1・2級または、
 療育手帳A判定の人
- 定** 午前:各日10人
 午後:各日20人
 ※いずれも先着順
- 申** 7月3日(月)～14日(金)に長寿
 介護課へ。
 ※過去に利用したことがある人は電話
 で申込みできます。
 ※次回は11月に実施予定です。詳細は
 10月の広報でお知らせします。
- 問** 長寿介護課 長寿係
 (☎95-0150)

介護保険の減免制度について

- 次の要件に該当する人は減免の対
 象となります。
1. 災害や著しい収入の減少など特別
 な事情で保険料を納める事が困難
 な人は、損害の程度や前年の総所
 得金額により納付額の10分の10
 から8分の1に相当する額を減免
 します。
 2. 保険料が第1・2段階の人で、次の
 要件に全て該当する人は、納付額
 の4分の1に相当する額を減免し
 ます。
- ・世帯全員の前年収入(遺族年金、障
 害年金、失業給付、仕送り等含む)
 の合計が独居で150万円(世帯員1
 人増す毎に50万円を加算)以下で
 あること。
 - ・世帯全員の預貯金の合計が独居で、
 200万円(2人以上の世帯は250万

- 円)以下であること。
 ・世帯員すべてが日常生活に供する
 資産以外に活用する資産を有しな
 いこと。
 ・市民税課税者の扶養または援助を
 受けていないこと。
- 申** 7月14日(金)から
- 持** 預貯金等のすべての通帳(令和4
 年1月1日から現在までの記帳の
 あるもの)、印鑑(認印で可)、年
 金収入等の分かるもの
- 問** 長寿介護課 介護保険係
 (☎95-0122)

福祉医療費受給者証の更新申請

- 令和5年7月31日(月)が有効期
 限となっている次の受給者証をお持ち
 の人に、6月中旬に更新の案内を
 送付しました。
 内容を確認のうえ、手続きをしてく
 ださい。
- ・障害者医療費受給者証
 - ・後期高齢者福祉医療費受給者証
- 問** 国保医療課 医療係
 (☎95-0151)

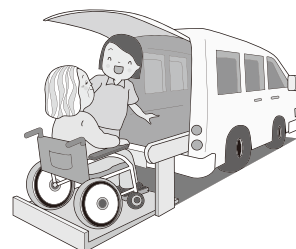
碧海5市公安系 公務員ガイダンス

- 自衛隊・警察・海上保安庁・刑務
 所が合同で説明会を開催します。
- 時** 7月16日(日)
 午後1時30分～5時30分
 (午後1時から受付開始)
- 所** 刈谷市総合文化センターアイリス
 403・404号室
- 問** 自衛隊安城募集案内所
 (☎74-6894)



介護保険サービス利用者負担の 軽減・高額介護サービス費の 支給申請について

- 介護保険サービス利用者負担の
軽減**
 次の要件に該当する人は軽減の対
 象になり、介護保険の在宅サービス
 (一部を除く)を利用した時の利用者
 負担額が2分の1になります。
- ・世帯全員の前年収入(遺族年金、障
 害年金、失業給付、仕送り等含む)
 の合計が単身世帯で150万円(世帯
 員が1人増すごとに50万円を加算)
 以下であること。
 - ・預貯金が単身世帯で350万円(世
 帯員が1人増すごとに100万円を
 加算)以下であること。
 - ・世帯員すべてが日常生活に供する
 資産以外に活用する資産を有してい
 ないこと。
 - ・市民税課税者の扶養または援助を
 受けていないこと。
- ※ただし、生活保護受給者、世帯員に市
 民税未申告者または介護保険料の滞
 納者がある場合、生計同一者が市民
 税課税者である場合は対象になりま
 せん。
- 持** 預貯金等のすべての通帳(令和4
 年1月1日から現在までの記帳の
 あるもの)、年金収入等の分るも
 の、医療保険証
- 高額介護サービス費の支給申請
 について**
 同じ月に利用したサービスの利用
 者負担の合計額(同じ世帯に複数の
 利用者がある場合は、世帯の利用者
 負担の合計額)が高額になり一定額
 を超えた場合、申請することで、超え
 た分が「高額介護サービス費等」とし
 て、後から支給されます。
 対象者には毎月の利用実績に基づ
 いて、申請書をお送りします。申請書
 が届きましたら、申請してください。
 ※詳細はお問合せください。
- 問** 長寿介護課 介護保険係
 (☎95-0122)





衣浦東部広域連合 NEWS

令和5年第1回衣浦東部広域連合議会臨時会が、5月29日(月)に広域連合議会議場(刈谷市役所9階議会会議室)において開催されました。今議会は碧南市選出議員の辞職、安城市および高浜市選出議員の任期満了により3市議会において後任の広域連合議会議員が選出されたことに伴うものです。

議会では正副議長の選挙が行われ、議長に沓名宏議員が、副議長に鈴木浩議員が選出されました。引き続き、監査委員(識見を有する者および議員選出)の選任についての人事案件が同意されました。

続いて、消防自動車(はしご付消防自動車)の購入に伴う財産の取得についておよび工事請負契約の締結について(安城消防署訓練塔建設主体工事)の2議案が可決されました。

【今回選出の衣浦東部広域連合議会議員(敬称略)】

碧南市選出議員 藤浦伸介、生田充夫、沓名宏
安城市選出議員 石川健一、横田雅史、伊藤康伸、白谷隆子、鈴木浩
高浜市選出議員 神谷直子、倉田利奈

○同意された人事 監査委員(識見) 渡部亨
監査委員(議選) 神谷直子

問 衣浦東部広域連合事務局総務課総務係(☎63-0131)

○正副議長



議長 沓名 宏
(碧南市)



副議長 鈴木 浩
(安城市)

衣浦東部広域連合消防局救命講習会 7月分

①普及員講習再講習

時 7月23日(日) 午前9時～正午

所 知立消防署

内 応急手当普及員の資格を有する人が、前回の講習受講日から3年以内に再度更新するための講習

② 普通救命講習Ⅰ

時 7月16日(日) 午前9時～正午

所 刈谷消防署

内 心肺蘇生法(気道確保、人工呼吸、胸骨圧迫)、AEDの使用法、止血法など

③ 普通救命講習Ⅲ

時 7月15日(土) 午前9時～正午

所 碧南消防署

内 小児・乳児・新生児の心肺蘇生法、ひきつけ、のどに異物が詰まった時の処置など

【①・②・③共通】

定 20人(先着順) ¥ 無料

対 碧南市、刈谷市、安城市、知立市および高浜市在住、在勤、在学の人でいずれの会場でも受講できます。

申 7月5日(水)午前9時から救急係①知立(☎81-4144)②刈谷(☎23-1299)③碧南(☎41-2625)

※講習時間は、受講者数および講習の進捗度等で短縮する場合があります。

※救命講習会を団体で受講される人は、最寄りの消防署へお問合せください。

※開催状況は、ホームページをご確認ください。

(<https://www.kinutoh.jp>)



令和6年4月採用

衣浦東部広域連合消防職員(高校卒)募集

内 ・第1次試験 9月17日(日)

SPI検査(能力検査)、集団面接

・第2次試験 10月6日(金)

個人面接、体力測定、作文

対 平成16年4月2日以降に生まれた人で高校を卒業した人または令和6年3月までに卒業見込みの人のうち、運転免許(普通)を取得している人または取得見込みの人

定 若干名

申 7月24日(月)～28日(金)の午前9時～午後5時に、受験申込書へ必要事項を記入し、資格・免許等証明書の写しを添えて本人が衣浦東部広域連合事務所(刈谷市小垣江町西高根204番地1)へ。

※受験申込書は広域連合ホームページからダウンロードできます。

問 衣浦東部広域連合 事務局総務課人事係(☎63-0132)




広域連合ホームページ▶



定例教育委員会の開催について

時 7月20日(木)
 午前9時30分から
所 スギ薬局知立福祉アリーナ 会議室
 「市教委だより-学-」などの教育委員会に関する情報は、市ホームページをご覧ください。
 ※委員会の傍聴を希望する人は教育庶務課へ。


問 教育庶務課
 教育庶務係
 (☎95-0135)
 市ホームページ▶ 

第43回 議会報告会

市議会主催で委員会ごとにタウンミーティング形式で開催します。

時 8月5日(土)
 午後1時30分から
所 中央公民館 1階 大会議室

内 テーマ別タウンミーティング
 オンラインによる同時配信も行います。詳細は市ホームページをご覧ください。

問 議事課 庶務係
 (☎95-0137)
 市ホームページ▶ 

夏休み期間中 中学生ミニバス無料

夏休み期間中(7月21日(金)~8月31日(木))、中学生は無料でミニバスを利用できます。
 ※降車時にバスの運転手へ生徒手帳を提示してください。

問 まちづくり課 まちづくり推進係
 (☎95-0158)

三河八橋駅東側道路の車両通行止めについて

豊田花園土地区画整理事業に伴う名鉄三河八橋駅東口駅前広場整備により、8月1日(火)から下図のとおり三河八橋駅東側道路は、車両の通り抜けができなくなります。



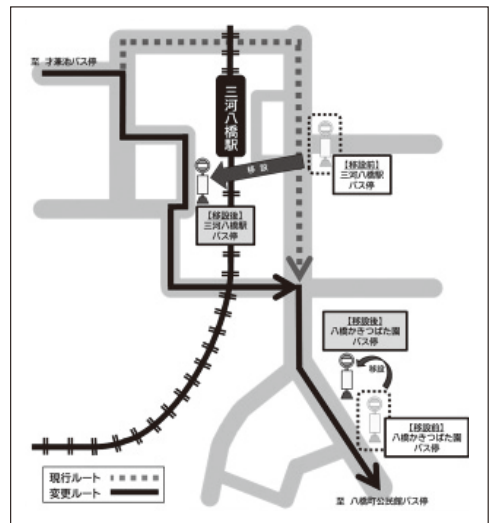
問 豊田市 市街地整備課 (☎0565-34-6675)

ミニバスのバス停移設について

8月1日(火)から2(パール)コースの「三河八橋駅」および「八橋かきつばた園」のバス停位置が右図のとおり変わります。

ご利用される場合は、事前にご確認ください。
 ※ダイヤ変更はありません。

問 まちづくり課
 まちづくり推進係
 (☎95-0158)

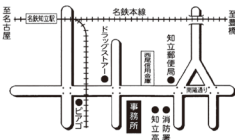


相続税の申告、相談、
 コンサルタント業務に特化
 まずは、お気軽にご相談ください。(初回は、相談無料)

相続税に強い 榊原税理士事務所

知立市弘栄三丁目40番地
 税理士 榊原貞昭 (東海税理士会所属)

☎ 0566(81)9758



弁護士法人 心

電話・テレビ電話
 相談対応

相続・遺言・交通事故・後遺障害・労災・障害年金
 過払い金・借金・企業法務・労務・刑事事件他

相談料0円 (相続・遺言・交通事故被害・後遺障害・労災・障害年金・過払い金・借金 以外は初回30分程度) 夜間・土日祝相談可 (要予約)

※主たる事務所は愛知県弁護士会所属 ※費用には例外や変更もありますので、詳しくはホームページをご覧ください ※本広告は令和5年4月時点のものです

名古屋駅2分 ヱイツ豊田タウン内 (豊田駅前3分) 弁護士法人 心 弁護士法人 心 名古屋法律事務所 (愛知県弁護士会) 豊田法律事務所 (愛知県弁護士会)

平日9時~21時・土日祝9時~18時受付 (12時~15時は休む。本館業務中の休館日を除く) 検索もごさいませ。詳細はHPをご覧ください

0120-062-403

他事務所 松坂名古屋店内・太田川駅・岐阜駅・津駅

詳細は https://www.kokoro.law





第47回 知立文化賞・文化奨励賞・文化芸術新人賞受賞候補者の推薦について

文化協会では、知立文化賞・文化奨励賞・文化芸術新人賞を市民の皆さんから推薦していただき表彰しています。

賞の種類は次の通りです。

○ 知立文化賞

芸術、伝統芸能、生活文化、学術的成果等にかかる活動や社会的貢献などに功績が極めて優れ、知立市の文化向上に貢献した個人または団体

○ 文化奨励賞

芸術、伝統芸能、生活文化、学術的成果等にかかる活動や社会的貢献など日頃の活動が顕著であり、知立市の文化向上に貢献し今後さらに飛躍が期待される個人または団体

○ 文化芸術新人賞

若手の奨励・育成を目的とした賞で、文化芸術等にかかる活動で優れた実績があり次世代の担い手として今後の活躍が大いに期待される個人または団体(知立市出身または在勤、在住、市内で活動)

▼ 推薦方法

文化協会事務局にある「知立文化賞・文化奨励賞・文化芸術新人賞推薦書」に記入し郵送またはご持参ください。各賞は審査委員会の審議を経て決定します。

申 8月4日(金)(必着)までに文化協会事務局(文化会館内 〒472-0026 知立市上重原町間瀬口116 火～金曜日 午前10時～午後4時)へ。

問 文化協会事務局
(文化会館内 ☎83-0151)

夏の交通安全県民運動 7月11日(火)～20日(木)

今年はコロナ禍以来、数年ぶりに外出の増加が見込まれ、交通事故に巻き込まれる危険性が高まります。次の運動重点に基づき広報啓発活動を実施しますので、安全運転や安全行動の実施にご協力ください。

【運動重点】

・子どもと高齢者を始めとする歩行者の安全確保と保護意識の醸成

・運転者の安全運転意識の向上および飲酒運転等の根絶
・自転車のヘルメット着用と交通ルール遵守の徹底

問 安心安全課 防犯交通係
(☎95-0115)

リサイクルプラザ家具入札

時 7月1日(土)～9日(日)
※3日(月)休館

所 リサイクルプラザKC
(グリーンセンター管理棟2階)

内 再生補修家具などの入札
※応札価格は100円から

・開札・連絡・引渡期間
7月12日(水)～16日(日)
・営利目的の入札、開札後の返品およびキャンセルはできません。
・引渡期間内に取りに来られない場合は落札無効となり、以後入札ができなくなります。

対 市内または刈谷市在住の人

問 リサイクルプラザKC
(☎21-7251)



リサイクル情報

【さしあげます】

グラフィックカラー昭和史全14巻、バスボードLサイズ、知立中学校男子学生服(165)、座布団大判(未使用)、エレクトーン、木製シングルベッド(マットレス付)、イス2脚(木製)、知立中学校女子制服上下(160A)、知立中学校女子制服夏用(160A)、知立中学校通学カバン

【ゆずってください】

マシン、自転車26インチ、電動自転車、公立保育園用帽子(オレンジ色、ピンク色)

▼ 利用方法

リサイクル品の登録は、環境課ごみ減量係へ。登録後、広報ちりゅう、市ホームページに掲載します。

市は情報提供のみ行います。本人同士で交渉し、譲り渡しをしてください。

問 環境課 ごみ減量係
(☎95-0126)

催し

リリオ ミニ・コンサートVol.22 5歳からできる!? サックスで楽しむクラシック音楽

時 7月28日(金)

午前11時30分開演

所 リリオ・コンサートホール

▼ 出演

柳下柚子氏(サックス)、
古川友理氏(ピアノ)

▼ プログラム

エルガー / 愛のあいさつ、ビゼー / 「アルルの女」より間奏曲、ムソルグスキー / 展覧会の絵 他

¥ 全自由席

リリオ友の会&一般 500円

※チケットレス・当日払い

※事前予約制・予約受付中

※3歳未満の入場はご遠慮ください。

※市内在住の3歳～中学生は無料で招待します。数に限りがありますので早めにご予約ください。

詳細はホームページをご覧ください。



ホームページ▶

問 リリオ・コンサートホール
(☎85-1133)



文化協会 月釜茶会

時 7月9日(日)
 午前10時～午後3時
所 知立文化広場(八橋庵)
￥ 一席 500円(茶券)
▼ 席主 裏千家 長田宗和氏
問 文化協会事務局(文化会館内 ☎83-0151 火～金曜日の午前10時～午後4時)

知立ドリームマルシェ de 大爆笑! 琉球まつり

時 7月29日(土)
 午後3時～9時
 7月30日(日)
 午前10時～午後4時
所 エキタス知立横広場
内 沖縄音楽や沖縄物産品の販売、先着200人へ大あんまきプレゼント、小学生以下無料おかし詰め放題など楽しいイベントが盛りだくさんです。
 ※無料駐車場はありません。公共交通機関または近隣の有料駐車場をご利用ください。
問 経済課 商工観光係 (☎95-0125)



市ホームページ▶

おやこDEパティオ

○ あかちゃんひろば
時 8月2日(水)
 午前10時～11時30分
所 文化会館 和室
内 自由遊び、わらべうた、読み聞かせ、育児相談など

対 1歳6か月までのお子さんと保護者
定 10組
￥ 無料
申 7月17日(祝) 午前10時から電話で文化会館(☎83-8102)へ。
 ※翌日からは窓口でも受付ます。
問 文化会館 (パティオ池鯉鮒 ☎83-8100)

呈茶DEパティオ

小中学生参加の特別編で呈茶を開催します。
時 8月3日(木)
 ①午後1時 ②午後1時30分
 ③午後2時 ④午後2時30分
 ⑤午後3時
 ※時間を区切った予約制です。
所 文化会館 茶室
￥ 茶券 1人100円
▼ 席主 知立南中学校生徒と茶らら会のお子さんたち
申 7月4日(火) 午前10時から電話で文化会館(☎83-8102)へ。
 ※翌日からは窓口でも受付ます。
問 文化会館 (パティオ池鯉鮒 ☎83-8100)



映画上映会

時 7月8日(土)
 ①午前10時から ②午後2時から
 ※いずれも同じ作品を上映
所 図書館2階 視聴覚室
内 フラ・フラダンス【アニメーション】(108分)
 フラガールを仕事に選んだ個性豊かな新人ダンサーたちの成長を青春群像劇として描く。
対 どなたでも
￥ 無料
 ※事前申込みは不要ですが、混雑時は入場制限する場合があります。
問 図書館(☎83-1131)

集めて周ろう! 徳川家康公 縁の印巡り

観光交流センターでは徳川家康公縁の印として、側室であったお万の方やその子息で知立神社神主であった永見貞愛の印と縁の印帳を販売します。
 また、近隣市町等で制作している家康公に縁のある人物や城、名所などの印を巡り、観光交流センターで集めた印を提示していただくと、プレゼントへの応募ができます。詳細は市ホームページをご覧ください。
時 7月10日(月)～12月28日(木)
問 経済課 商工観光係 (☎95-0125)



市ホームページ▶

うちの子「結婚」しないのかしら? 広告

独身のお子様の結婚相談承ります



お子様の結婚に関するお悩み、プロの仲人がお答えします。

まずはお気軽に仲人にご相談下さい

☎052-253-6636

結婚相談所ムスベル

借金(債務整理・破産)・離婚・相続
 交通事故・企業法務・刑事事件など 広告

知立法律事務所

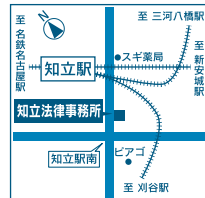
弁護士 / 石原大輔(愛知県弁護士会所属)

知立駅南へ徒歩3分

— お気軽にお問い合わせ下さい —

0566(91)1677

知立市堀切3-1-2杉原ビル2A
 www.chiryu-law.jp



有料
 告
 告





第70回
パティオ入会地ギャラリー展

時 7月12日(水)～16日(日)
午前10時～午後5時
※最終日は午後4時まで

所 文化会館2階 ギャラリー

¥ 無料

▼ 展示内容
Aスペース 中日写真協会写真展
Bスペース 宝町フォトクラブ
(TFC) 写真展
Cスペース フォトクラブ風写真展

問 文化会館
(パティオ池鯉鮒 ☎83-8100)



「戦争と平和を考える」
ブックトークと映画会

8月15日は78回目の終戦の日です。本や映画を通して、子どもたちに平和の大切さを改めて考えてもらえるように、ブックトークと映画会を開催します。

時 7月23日(日) 午前10時から

所 図書館2階 視聴覚室

対 どなたでも

内 ・平和や戦争を題材にした本の紹介
・DVD「野坂昭如戦争童話集 ふたつの胡桃」(約45分)の上映
※事前申込は不要です。

問 図書館(☎83-1131)

よみい PIANO CONCERT 2023

時 9月18日(祝) 午後2時開演

所 文化会館 かきつばたホール

▼ 出演
よみい(登録者数212万人を誇るストリートピアノ系YouTuber)

¥ 指定席
パティオレーと会員 3,500円
一般 3,800円
※バルコニー席も同額

▼ チケット販売
パティオレーと会員先行発売
7月8日(土) 午前10時から
一般発売
7月15日(土) 午前10時から
インターネット販売または文化会館窓口へ。
※電話受付(☎83-8102)は各発売日の午後1時から

問 文化会館
(パティオ池鯉鮒 ☎83-8100)



夏休みフレンドスクール
(全3回) 参加者募集

① 昔あそび

時 7月27日(木)
午前10時～11時30分

所 中央公民館2階 講堂

内 けん玉、コマ、お手玉、竹とんぼ、ゴム鉄砲、あやとりで遊ぼう!
(参加者には竹とんぼをプレゼントします)

講 知立市老人クラブ連合会

持 カッターナイフ
(ゴム鉄砲工作希望者のみ)

② **エコ工作**

時 8月9日(水)
午前10時～11時30分

所 中央公民館1階 第1実習室

内 捨てるはずの野菜の切れ端をスタンブにして遊ぼう!

講 田中玲子氏

持 野菜の切れ端、絵の具用の太筆、ぞうきん

③ **科学あそび**

時 8月27日(日)
午前10時～11時30分

所 中央公民館2階 講堂

内 いろんな紙飛行機を作って飛ばそう!

講 ナスモル知立

対 市内在住の小学1～6年生
※原則、①～③すべてに参加できる人

定 15人(先着順)

¥ 200円(教材費)

申 7月1日(土)午前8時30分～16日(日)午後9時に教材費を添えて直接中央公民館(月曜休館)へ。

問 中央公民館(☎83-1165)



ご遺族にきちんと寄添い丁寧なサポート!! 広告

葬儀 フューネラル前嶋
専用ホール

かきつばた会館
TEL 0566-85-1194

知立市山町鞍馬場3-3
山町交差点角

TEL 0566-85-1194
いいくよ

「心ゆくまで」ゆっくりと
あなたが主役の家族葬
元のように戻らずとも、小規模ながら特別感を少しでも
演出したいと思われる方に最適な家族葬を提案します

お身内葬28万円(税込)〜 家族葬44万円(税込)〜
お身内葬より小さい葬儀も見積りもいたします

詳しくはホームページ又は問い合わせを
http://www.sogiya.jp/

三国屋葬具本舗 前嶋商店
知立市内幸町平田104 ☎(0566) 81-3619

かきつばた会館 検索

おかげさまで23年 広告

SMILE \困ったときは、頼ってください/
介護は【すまいる】

まずは 喫茶店のような デイサービス の利用はいかがですか?

詳しい内容 / ご利用料金 / 最新のニュース
イベント情報は【公式】Webページへ

すまいる総合案内 WEB ページ smile-care.me

すまいる知立 ケアマネ / ケアプラン / 訪問介護 / 介護サービスの手配等
知立から徒歩5分 知立市南新地 1-1-3 → 電話 0566-85-2500

すまいる駒場 デイサービス / ショートステイ / 介護付き有料老人ホーム
知立から徒歩9分 豊田市駒場町元城 57-2 → 電話 0565-59-1250



自転車乗車時のヘルメット着用 推進キャンペーンのお知らせ

道路交通法の改正により、自転車に乗る際は、ヘルメットの着用が全国一律で努力義務となりました。次のとおり啓発品の配布等を通じて、ヘルメット着用を呼びかけます。ちりゅうも参加します。

- 時** 7月19日(水)
午後2時30分～3時30分
所 コーナン知立店
問 安心安全課 防犯交通係
(☎95-0115)



人権を理解する作品コンクール 入賞作品展

令和4年度「人権を理解する作品コンクール」で入賞された市内の小・中学生のポスター、書道、標語の作品を展示します。

作品から、子どもたちの持っている、他人を思いやる心、優しい気持ちが伝わってきます。親子そろってご覧いただき、人権について考える機会としてください。

- 時 所**
 ① 7月21日(金)～27日(木)
中央公民館1階 ホール
 ② 7月29日(土)～8月5日(土)
福祉の里ハツ田1階 ロビー
問 協働推進課 協働人権係
(☎95-0144)

猿渡公民館 「地域文化芸能の集い」

猿渡公民館を利用している皆さんによる成果・活動状況の発表を行います。

- 時** 7月16日(日) 午前10時～正午
▼ 出演
空手演武、大正琴、詩吟、三味線
所 猿渡公民館
問 中央公民館
(☎83-1165 月曜休館)

図書館の催し

- おはなし会
時 7月6日(木) 午前11時から
所 図書館 おはなしコーナー
内 「きんぎょがにげた」(絵本)、
「ごきげんのわるいコックさん」
(紙芝居)、「たなばたのおはなし」
(ペープサート) 他
▼ 行う人
読み聞かせグループ ぼちぼちの会
- 絵本の時間
時 7月6日(木)、13日(木)、
20日(木)、27日(木)
午後2時30分から
※20日は午前11時からも行います。
所 図書館 おはなしコーナー
内 絵本の読み聞かせ・ミニブックト
ーク・紙芝居など
▼ 行う人 図書館職員・ボランティア



- 紙芝居の会
時 7月15日(土)
午後2時30分から
所 図書館 おはなしコーナー
内 「にこにこえがお」
「どうぶつえん」
▼ 行う人 朗読グループ「あおみ」
- ストーリーテリング
夏の日のおはなし会
ストーリーテリングとは、語り手が
ことばだけで伝えるおはなしを聞き
ながら、その場面や情景を自由に想
像して、おはなしの世界を楽しむこと
です。
時 7月22日(土) 午後2時から
所 図書館2階 視聴覚室
内 「たなばた」(中国の昔話)、
「七わのからす」(グリムの昔話)
他
対 どなたでも
※小さいお子さんは保護者のひざで
▼ 行う人
おはなしの会「ホットケーキ」
問 図書館(☎83-1131)

ゆかたパーティー

- 時** 7月30日(日)
午後1時30分～4時
所 中央公民館 第1・2和室、講堂
内 ゆかたの着付け体験、盆踊り
ゆかたのある人は持参したゆか
たをボランティアに着付けていた
だきます。(貸出しもあります)
今回はゆかたの寄付のお願いは
ありません。
対 市内または近隣市在住の外国人と
ボランティアに興味のある人
定 30人(先着順)
￥ 無料
申 問 7月3日(月)～19日(水)に電
話で国際交流協会事務局(協働推
進課内 ☎95-0144 土・日曜日、
祝日を除く)へ。



一日司書体験

- 時** 7月26日(水)、27日(木)、
8月2日(水)
午後1時～4時
※同じ内容のためいずれか1日を選択。
所 図書館
内 館内見学、カウンター業務、
本探し、本の整備等
対 市内の小学6年生
定 各日6人(先着順)
￥ 無料
申 7月8日(土)から図書館1階ロビー
で受け付けます。
※電話では受け付けできません。
※本人または代理の家族の人のみ受付
します。
問 図書館(☎83-1131)





教室・講座

西丘文化センター短期講習 親子クッキング(米粉のピザ作り)

- 時** 8月2日(水) 午前10時～正午
- 所** 西丘文化センター
- 講** 石川ゆりえ氏
- 対** 2歳～年長児とその保護者
- 定** 9組(先着順)
- ¥** 500円(材料費)
- 申問** 7月11日(火) 午前9時から電話または直接西丘文化センター(☎82-1200 月曜休館)へ。



親子下水道教室

- 時** 7月25日(火)、7月31日(月) 午前9時30分～正午
- 所** 境川浄化センター(刈谷市衣崎町2丁目20番地)
- 対** 小学生とその保護者
※薬品等を使用する場合がありますので、ご理解のうえご参加ください。
- 内** 顕微鏡を使った微生物の観察、水質測定の見学等を通して、下水道の役割を親子で楽しく学びます。
- 定** 各回16組(先着順)
- ¥** 無料
- 申問** 7月3日(月) 午前9時から電話で境川浄化センター(☎25-1295)へ。

科学実験教室 妖怪先生の謎と不思議ラボラトリー

- 時** 7月15日(土) 午前10時～11時
- 所** 図書館2階 視聴覚室
- 講** 島田尚幸氏 東海中学校教諭・あいち妖怪保存会共同代表
- 対** 市内の小学生
- 定** 20人(先着順)
- ¥** 無料
- 申** 7月1日(土) 午前9時から直接図書館カウンターへ。
※電話受付は行いません。
※初日の朝に申込み人は正面玄関(公園側)から入ってください。
- 問** 図書館(☎83-1131)

スマホ活用講習会を開催します

知立市と合同会社Profの連携協定により、スマホの基本的な使い方から、さまざまな活用方法まで、デジタル初心者でも安心して学べる講習会を開催します。

7月は次のとおり開催します。なお、本講習会は令和6年3月まで開催予定です。

- ① **時** 7月5日(水)
所 中央公民館1階 小会議室
内 午前9時30分～10時30分「スマホの基本操作」
午前10時30分～11時30分「LINEを使ってみよう」
- ② **時** 7月11日(火)
所 老人福祉センター(スギ薬局知立福祉アリーナ内) 訓練室
内 午前9時30分～10時30分「スマホの基本操作」
午前10時30分～11時30分「地図を使ってみよう」

- ③ **時** 7月19日(水)
所 中央公民館1階 小会議室
内 午前9時30分～10時30分「スマホの基本操作」
午前10時30分～11時30分「キャッシュレス決済を使ってみよう」
- ④ **時** 7月27日(木)
所 福祉の里八ツ田3階 「もも」
内 午後1時～3時「オンラインでの介護予防体操教室に参加してみよう」

【①・②・③・④共通】

- 定** 各日20人
- 持** スマートフォンまたはタブレット(お持ちでない人には、当日スマートフォンを貸し出しますので、予約時にお申し出ください。)、筆記用具
- ¥** 無料
- 申** 合同会社Prof(☎0564-65-7273)に直接電話で予約してください。
※平日の午前9時～午後2時
※申込は各開催日の前日まで。
- 問** 企画政策課 DX推進係(☎95-0145)



法律に関するお困りごとは何でもお任せください

広告

離婚

遺言
相続

交通
事故

借金
問題

刑事
事件

初回
相談料
無料



刈谷事務所 所長弁護士
丸山 浩平(愛知県弁護士会所属)



弁護士法人

愛知総合法律事務所

(愛知県弁護士会所属)

刈谷市桜町1-10-2 セントラルビル6F

☎0566-91-1271

刈谷事務所

受付時間

平日9:30～17:30

夜間相談にも対応



◎名古屋市や岡崎市などにも支所があります

有料
広告



楽しく作ろう！ 親子で作る朝ごはん教室

「学校給食レシピ集」の中から、簡単なレシピで栄養バランスのよい朝ごはんを作ってみませんか。

- 時** 8月3日(木)
午前9時30分～午後1時
- 所** 保健センター 調理室
- 講** 食育知立(ともだち)の会
- 対** 小学1～3年生とその保護者
- 定** 親子8組(1家族2人まで。先着順)
- ¥** 1組600円
- 持** エプロン、三角巾、マスク、水筒、筆記具等
- 申 問** 7月3日(月)から電話または直接保健センター(☎82-8211)へ。

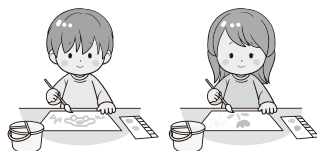
文化協会市民教室 子どもゆかた教室

- 時** 7月23日(日)
午前10時～11時30分
- 所** 中央公民館 和室1・2
- 内** 浴衣の着かた、たたみ方を学びます。
※写真撮影可、動画撮影不可。
- 対** 市内在住の小学生と保護者
- 講** 山野流奥伝講師 川本道子氏
- 定** 10組(先着順)
- 持** 子どものゆかた一式、帯、腰ひも、履物、水分
※服装は体操服またはTシャツ・短パンでお越しください。
- ¥** 無料
- 申 問** 7月4日(火)～21日(金)に電話または直接文化協会事務局(文化会館内 ☎83-0151 火～金曜日の午前10時～午後4時)へ。

夏休み子どもポスター教室

地域交流を目的に「夏休み子どもポスター教室」を開催します。専門の講師がポスターの描き方の指導をしてくれます。

- 時** Aコース 7月22日(土)
午前9時30分～正午
- Bコース 7月22日(土)
午後1時30分～4時
- 所** 西丘文化センター 2階
- 内** 夏休み課題の「ポスター」の制作
- 対** 市内の小学生
- 講** 渡部美輪氏
- ¥** 無料
- 定** 各コース15人
※申込み多数の場合は抽選。兄弟等は併せて1つとして抽選します。
- 申 問** 7月4日(火)午前9時～8日(土)午後5時に電話または直接西丘文化センター(☎82-1200 月曜休館)へ。



募集

ちりゅうロックフェスティバル (C・R・F) 出演者募集

- 文化会館のホールで観客をエモーショナルにさせる熱いパフォーマンスをしてみませんか？老若男女、コピー・オリジナル問わず出演者を募集しています。
- 時** 8月6日(日)
午後2時30分開演

- 所** 文化会館 花しょうぶホール
- 内** 1団体30分
- 定** 8団体
- ¥** 8,000円(出演決定後集金します)
- 申 問** 7月22日(土)までにメール、郵送またはFAXで文化協会事務局(文化会館内〒472-0026 上重原町間瀬口116番地 Fax83-0242)へ。

- ▼メールの場合
①バンド名、②連絡担当者氏名、③担当者メールアドレス、④担当者携帯電話番号等を記載して nakanotomoki@live.jp へ送信してください。
申込書や詳細等は市ホームページをご確認ください。
- 問** 文化協会事務局(文化会館内 ☎83-0151 火～金曜日の午前10時～午後4時)



市ホームページ▶

「演劇フェスティバル・イン・ちりゅう2023」参加者募集

- 地域で活躍されている演劇愛好家の皆さん、演劇フェスティバルで演劇の楽しさを披露してみませんか。
- 時** 12月10日(日)
- 所** 文化会館 花しょうぶホール
- ¥** 無料
- 申 問** 8月18日(金)までに文化協会事務局(文化会館内 ☎83-0151 火～金曜日の午前10時～午後4時)へ。



弁護士法人 白濱法律事務所

弁護士 白濱重人 (愛知県弁護士会所属)

- 相続・遺産分割
- 交通事故
- 不動産・建築トラブル
- 離婚問題
- 借金問題
- 労働問題
- 損害賠償請求
- 刑事事件

初回相談料無料

月～土 9:00～18:00
※第5土曜日を除く 休：日・祝

土曜
営業*

刈谷市若松町2丁目2番地
刈谷駅南口よりすぐ

駐車場
あり



☎ 0566-91-0210

広告

有料
広告





やるっぴ! 生活支援サポーター
養成研修 受講者募集

介護の仕事をしてみたい人にぴったりの研修です。高齢者サロンなど地域のボランティア活動に興味のある人や未経験者の人も大歓迎です。

市では、専門的な知識がなくても「掃除」「洗濯」等のお手伝いができる生活支援サービスの担い手を養成しています。研修内容は介護保険制度・認知症の理解・生活支援場面のシミュレーションなどで、介護サービス事業所、ボランティア活動で活かせる知識が得られます。

本研修を2日とも修了した人には、市内の介護事業所でホームヘルプサービス(基準緩和型)に従事できる資格証が発行されます。

- 時** 1日目 8月29日(火)
午前9時30分～
午後4時30分
(午前9時15分受付開始)
- 2日目 8月30日(水)
午後1時30分～4時30分
(午後1時15分受付開始)

所 中央公民館2階 中会議室

定 35人

持 筆記用具、昼食(1日目のみ)

料 無料

申 問 7月3日(月)～8月22日(火)
に申込みフォームからお申込みいただくか、電話または直接長寿介護課地域支援係(☎95-0191)へ。



【連携協定事業】 ワイヴァン
ホームゲーム観戦参加募集

東海社会人サッカーリーグ1部
WYVERN 対 tokai.Gakuen.Univ

- 時** 7月15日(土)
午後2時キックオフ
※受付:午後0時15分～0時30分
- 所** ウェーブスタジアム刈谷
(刈谷市総合運動公園内)
※受付場所: ウェーブスタジアム刈谷
入口前

対 市内在住の小学生以下の人

料 無料

内 試合開始前にエスコートキッズやスタジアムツアーなど、選手たちとふれあえるイベントを実施予定です。詳細は市ホームページをご覧ください。

問 ワイヴァンエンターテイメント株式会社(☎87-2943 午前9時～午後5時)



市ホームページ▶

健康

母子栄養食品支給事業

栄養摂取の援助を必要とする妊産婦または乳児の保護者に栄養食品を支給します。

- 対** 市民税非課税世帯または前年の合計所得金額が135万円以下のひとり親家庭の人のうち、次のいずれかに該当する人
- ・妊産婦(妊娠期および産後3か月経過まで)

・3.4か月健診結果等で必要と認められた乳児の保護者(乳児が生後4か月から9か月の間)

- ▼支給する栄養食品
- ・妊産婦 1日1本の牛乳またはこれに相当する調製粉乳
 - ・乳児の保護者 1日1本の牛乳に相当する調製粉乳

申 問 保健センター(☎82-8211)

医師健康講座

中高年に多い眼の病気について

情報の8割は視覚からといわれています。多くの眼科疾患が、早期発見・早期治療で進行を遅らせることができるようになってきました。

今回の講座では、中高年に多い眼科疾患についてわかりやすくお話していただきます。

- 時** 8月4日(金)
午後1時30分～3時

所 保健センター2階 講座室

講 酒井眼科医院 佐野雅洋氏

定 40人(先着順)

料 無料

申 問 7月11日(火)午前9時から保健センター(☎82-8211)へ。



有料広告

株式会社エムアイシーグループ

Web広告
お任せください!

〒445-0811 西尾市道光寺町東縄 65
TEL (0563) 56-5111 FAX (0563) 56-5166
Web サイト: <https://www.micg.co.jp/>

広告

脳内電卓 **そろばん**

山町教室 (山町八ッ田道西 45-14) 月・火・水・金
山屋敷教室 (山屋敷町桐山 41) 月・火・木・金

曜日登録制

小学1年生より入学できます **募集中!**

しまぎきそろばん

お問い合わせは ☎82-0565

広告

第38回（公募）知立市美術展出品作品募集

▼ 部門・規格

○ 日本画（水墨画）・洋画

20号以上50号以内、額装（額幅10cm以内）

○ 書 半切以上全紙以内縦横自由、額装または枠装

○ 篆刻 39cm×30cm以内で印影のみ

○ 刻字 50cm×100cm以内、縦横自由

○ 写真 全紙以上パネル張りまたは額装、単写真に限る

※写真の入賞作品については、撮影データを提出していただきます。

○ 工芸美術

・陶芸・人形

高さ(90cm以内)×幅(60cm以内)×奥行(60cm以内)、
重量30kg以内、机上に展示できるもの

・染・織

(1) タペストリー 高さ(2.5m以内)×幅(1.2m以内)
 (2) パネル 10号以上50号以内、額装(額幅10cm以内)

・切り絵 10号以上50号以内、額装(額幅10cm以内)

・ガラス・金工・木竹

(1) 立体 高さ(90cm以内)×幅(90cm以内)×奥行(80cm以内)
 (2) 平面 高さ(2m以内)×(160cm以内)、重量30kg以内

▼ 応募点数

未発表(SNS等も含む)のもので1部門1点

対 16歳以上の人

￥ 無料

【美術展】

時 10月5日(木)～8日(日)

午前10時～午後5時

(最終日は午後4時まで)

所 文化会館

・搬入 10月3日(火)

午後4時～6時30分(時間厳守)

・搬出 10月8日(日)

午後4時～5時(時間厳守)

申 問 8月16日(水)～25日(金)に文化協会事

務局(文化会館内 ☎83-0151 火～金曜
日の午前10時～午後4時)へ。

※詳細は作品募集要項をご覧ください。要項は文化
協会事務局で配布しています。

令和5年春の叙勲・褒章、高齢者叙勲の受章

令和5年春の叙勲・褒章が4月29日付け、高齢者叙勲が5月1日付けで発令されました。
受章おめでとうございます。

令和5年 春の叙勲・瑞宝双光章



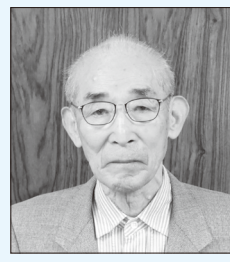
小笠原 豊氏

令和5年 春の褒章・緑綬褒章



ボランティアあおみの会

高齢者叙勲・ 瑞宝双光章



清水 亨氏

問 協働推進課 秘書広報係(☎95-0112)





熱中症を予防しましょう

熱中症は気温が高いなどの環境下で、体温調節機能がうまく働かず、体内に熱がこもってしまうことで起こります。特に、子どもや高齢者、体調不良の人などは熱中症になりやすく、重症になると死に至る恐れもあります。熱中症はいつでも誰でもかかる危険性がありますが、予防法を知っていれば防ぐことができます。熱中症を防ぐために、次のことに気を付けましょう。

★ 暑さを避ける

○室内

- ・扇風機やエアコンで温度を調節
- ・遮光カーテン、すだれを利用

○外出時

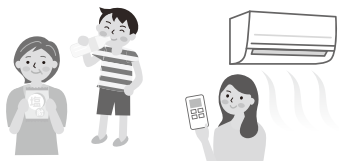
- ・日傘や帽子の着用
- ・日陰の利用
- ・こまめな休憩
- ・通気性の良い、吸湿性、速乾性のある衣服の着用(からだの蓄熱を避けるため)
- ・保冷剤、氷、冷たいタオルなどでからだを冷やす

★ こまめに水分補給をする

- ・のどの渇きを感じなくても、こまめに水分・塩分、経口補水液などを補給

暑さの感じ方は、人によって異なります。体調の変化に気を付けましょう。

問 保健センター (☎82-8211)



スポーツ

知立市障がい者スポーツ大会 ～ボウリング大会～

時 9月2日(土)

午前9時30分開会式
(午前9時開場)

所 イーグルボウル
(知立市宝町塩掻58)

▼競技方法 個人戦
2ゲームトータルスコアによる

対 市内在住の障害者手帳所持者(申込受付時と参加当日に要提示)とその介助者

定 30人(先着順)

¥ 無料

※手話通訳あり。エレベーターあり。車いす可。介助者が必要な人は、ご自身で介助者を手配してください。

※大会参加決定者には、後日郵送で決定通知をお送りします。

※申込書は福祉課窓口または市ホームページからダウンロードできます。

申 7月4日(火)～31日(月)(必着)に①障がい者(児)氏名②住所③年齢④連絡先(電話番号・携帯番号・FAX・メールいずれか連絡が取れるもの)⑤手帳の種類⑥障がい者(児)の靴のサイズ⑦介助者の人数⑧介助者の氏名⑨介助者の連絡先(電話番号等)⑩介助者の靴のサイズを記載のうえ郵送、FAX、メールまたは直接福祉課(〒472-8666 住所不要 FAX 83-9816 メールfukusi@city.chiryu.lg.jp)へ。

問 福祉課 障がい福祉係
(☎95-0118)

第14回知立市長杯ペタンク大会

時 8月5日(土)

午前8時30分受付

所 北林運動広場

対 市内在住、在勤、在学のペタンク愛好者(初心者歓迎)

▼種目 ダブルス(男女混合可)

▼競技方法 ブロック制・対戦表方式

¥ 1チーム1,000円(当日集金します)

申 7月21日(金)までにスギ薬局知立福祉アリーナ(午前9時～午後5時 祝日を除く月曜休館)またはペタンク協会事務局石川へ。

問 ペタンク協会事務局 石川(☎・FAX82-1264 携帯090-1787-1828)



寄付

ご寄付ありがとうございました。
(敬称略)

■社会福祉協議会へ

【現金の寄付】

- ・西町のお地藏様 768円
- ・メナード知立桜馬場サロン 1,000円
- ・有限会社YSP刈谷 1,000円
- ・スーパーヤオスズキララ店 お客様御一同 19,793円
- ・匿名 5,000円
- ・西三商業協同組合 10,000円
- ・知立市遺族会 101,345円

【物品の寄付】

- ・ピアゴ知立店 食料品・日用品

妊娠したら早めに受診し、妊娠の届出をしましょう

妊娠が確認できたら、すぐに届出をしましょう。早期に妊娠届出をすることで、妊婦健診の助成を早くから受けられます。また、病気などに早く気づき、対応できます。

医師や助産師、保健師などに、妊娠・出産・育児に関する相談をして、安心して過ごしていただくことも大切です。

保健センターでは、妊娠届出時に、助産師や保健師が全ての妊婦さんと面談し、母子健康手帳の使い方や諸制度の説明、妊娠中や産後の生活などについてご相談に応じています。また、にじいろニコニコ出産応援金についてのご案内をします。30分から1時間程度かかりますので、時間に余裕をもってお越しください。

母子健康手帳交付の詳細は、ホームページをご確認ください。

問 保健センター (☎82-8211)

市ホームページ▶



親子川柳

第17回親子川柳入賞作品を掲載します。

子 ますくした? いわれるまえに もうしたよ (小学1年)
 母 ママつけた? 子供のほうが マスク慣れ

子 ひさしぶり バーバとすごす 夏休み (小学3年)
 母 おどろいた 伸びた背丈と マスク焼け

子 けがをして かたかり気づく 親の愛 (中学1年)
 母 けがされて しみじみ感じる 子の重さ

子 夏休み 川柳会議で 大論争 (中学3年)
 母 スマホより 顔みる会話の 良さを知る

子 リモートで 回線と戦う 父の背中 (高校3年)
 父 何時も 戦いあつての 社会人

Let's 手話 No.51

手話を学んで、使って、コミュニケーションの輪を広げていきましょう。

夜・暗い

手のひらを外側に向け両手を左右に広げ、交差させる
 ※目の前が暗くなる様子



※市は、平成30年12月に手話言語条例を制定しました。

問 福祉課 障がい福祉係 (☎95-0118 FAX83-1141)

消費生活相談事例紹介

こんなときどうする



このコーナーでは、全国の消費生活センター等に寄せられた相談事例をご紹介します。

～布団の処分や点検を口実にした強引な訪問販売に注意～

相談内容

「処分してもよい布団はないか」と男性が訪問してきたので、2階の押し入れにある座布団を引き取ってもらうことにした。すると、業者が勝手に上がり込んで押し入れを開け、座布団ではなく羽毛布団などを勝手に出し「このままではダメになってしまうので、リフォームしたほうがよい」と熱心に勧めてきた。根負けして約13万円の契約をしてしまった。年金暮らしの身には高額すぎて支払えない。(80歳代)

アドバイス

- ☆「処分してもよい布団はないか」などと訪問されても、安易に家の中に入れてないようにしましょう。家の中にあげてしまうと、点検を強いられたり、布団の購入やリフォームの契約を勧められたりする恐れがあります。
- ☆布団の処分は事業者ではなく、自治体のルールに従って処分しましょう。
- ☆事業者の来訪は、なるべく一人で対応せず、一度帰ってもらうなどして、家族や周囲の人などに同席してもらいましょう。
- ☆家族や周囲の人は、高齢者の家に不審な訪問者が来ていないか、いつもと違う様子はないかなど、気を配りましょう。
- ☆クーリング・オフや契約の取り消しができる場合があります。しつこく勧誘され恐怖を感じたときや困ったときは、最寄りの警察やお住まいの自治体の消費生活センター等にご相談ください。(警察相談専用番号「#9110」、消費者ホットライン188)

問 知立市消費生活センター (☎95-0195)
 毎週月・水～金曜日 午後1時～4時
 (受付は午後3時30分まで)

県消費生活総合センター (☎052-962-0999)
 月～金曜日 午前9時～午後4時30分
 土・日曜日 午前9時～午後4時

7月し尿収集予定表

【ご注意】次の日程で行います。留守の場合はし尿券に必ずご署名のうえビニール袋などに入れ、くみ取り口に置いておいてください。

日	曜日	記号	コース	記号	コース	日	曜日	記号	コース	記号	コース
1	土					17	祝			K	弘法町
2	日					18	火	る	八ツ田町	L	山田谷
3	月	い	金山	A	山屋敷町	19	水	お	内幸町	M	八橋町
4	火	ろ	栄・新富・新地町・本町	A	山屋敷町	20	木	わ・か	西町・本町・中町	M	八橋町
5	水	は・に	中山町・堀切	B	丸山	21	金	よ	西町		
6	木	ほ	池端	C	弘法山	22	土	た	旧国道沿	O	来迎寺町
7	金	へ	上重原町	C	弘法山	23	日				
8	土	へ	上重原町	D	東長篠	24	月			P	牛田町
9	日					25	火	れ	桜木町	P	牛田町
10	月			E	新池	26	水	そ	劇場通	P	牛田町
11	火	へ・と	上重原町・西中町	E・G	新池・新田東	27	木	つ	内幸町	Q	長田
12	水	ち	谷田町	H	新田	28	金	ね	宝町		
13	木	ち・り	谷田町・新林町	I・J	東広見・西広見	29	土				
14	金	ぬ	平草			30	日				
15	土					31	月	なら	西丘町・道瀬山	R	弘栄
16	日										

問 環境課 ごみ減量係 (☎95-0126)

