

報告事項(1):ミニバスの利用状況について

令和7年度ミニバス乗車人員集計表						()車椅子利用者再掲					【参考】 R5
月	1コース	2コース	3コース	4コース	5コース	計 (人)		令和6年度計	対前年	対前年比	
4	3,698	2,933	6,439	2,609	6,753	22,432	(20)	22,003	429	101.9%	
5	3,585	3,149	6,622	2,586	6,915	22,857	(17)	22,572	285	101.3%	
6	3,624	2,904	7,022	2,838	7,436	23,824	(16)	22,934	890	103.9%	
7	3,922	3,150	7,244	3,340	7,615	25,271	(16)	24,424	847	103.5%	
8	3,828	3,180	7,337	3,224	7,817	25,386	(17)	24,619	767	103.1%	
9	3,918	3,026	7,025	3,074	7,364	24,407	(15)	23,513	894	103.8%	
10	4,355	2,900	7,078	3,179	7,737	25,249	(39)	25,164	85	100.3%	
11						0		22,756		0.0%	
12						0		22,511		0.0%	
1						0		19,448		0.0%	
2						0		20,473		0.0%	
3						0		23,613		0.0%	
計	26,930	21,242	48,767	20,850	51,637	169,426	(140)	274,030	4,197	102.5%	

令和7年度ミニバス乗車料金集計表																
月	1コース		2コース		3コース		4コース		5コース		料金計 (円)	定期計(枚)	令和6年度計 (円)	対前年 (円)	対前年比	【参考】 R5
	料金(円)	うち定期(枚)	料金(円)	うち定期(枚)	料金(円)	うち定期(枚)	料金(円)	うち定期(枚)	料金(円)	うち定期(枚)						
4	106,070	23	90,912	17	334,211	69	104,304	23	249,589	48	885,086	180	920,124	△ 35,038	96.2%	
5	109,420	23	112,340	20	354,451	73	97,161	18	259,034	52	932,406	186	946,486	△ 14,080	98.5%	
6	113,610	23	112,290	21	388,095	79	123,390	27	291,170	52	1,028,555	202	965,810	62,745	106.5%	
7	132,530	31	106,510	22	390,430	81	134,730	25	296,661	62	1,060,861	221	1,051,174	9,687	100.9%	
8	125,319	28	121,655	30	401,332	78	122,322	16	312,231	51	1,082,859	203	1,106,096	△ 23,237	97.9%	
9	128,870	29	106,700	25	367,871	82	120,720	21	285,341	63	1,009,502	220	960,324	49,178	105.1%	
10	134,340	36	92,151	19	365,700	79	114,370	23	288,851	65	995,412	222	967,890	27,522	102.8%	
11											0	0	862,815		0.0%	
12											0	0	898,620		0.0%	
1											0	0	809,741		0.0%	
2											0	0	809,559		0.0%	
3											0	0	969,342		0.0%	
計	850,159	193	742,558	154	2,602,090	541	816,997	153	1,982,877	393	6,994,681	1,434	11,267,981	76,777	101.1%	

＊乗車人員は対前年度比プラス2. 5ポイント、乗車料金も前年度比プラス1. 1ポイント伸びているが、ほぼ頭打ち状態である。

＊3(オレンジ)コースは8月まで過去最高を更新していたが、9月で落ち着きを見せている。

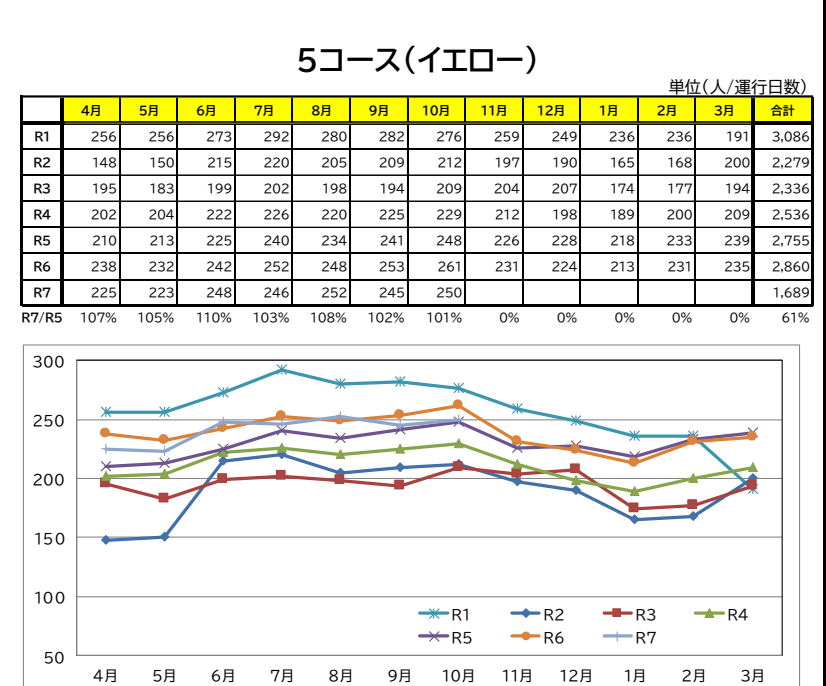
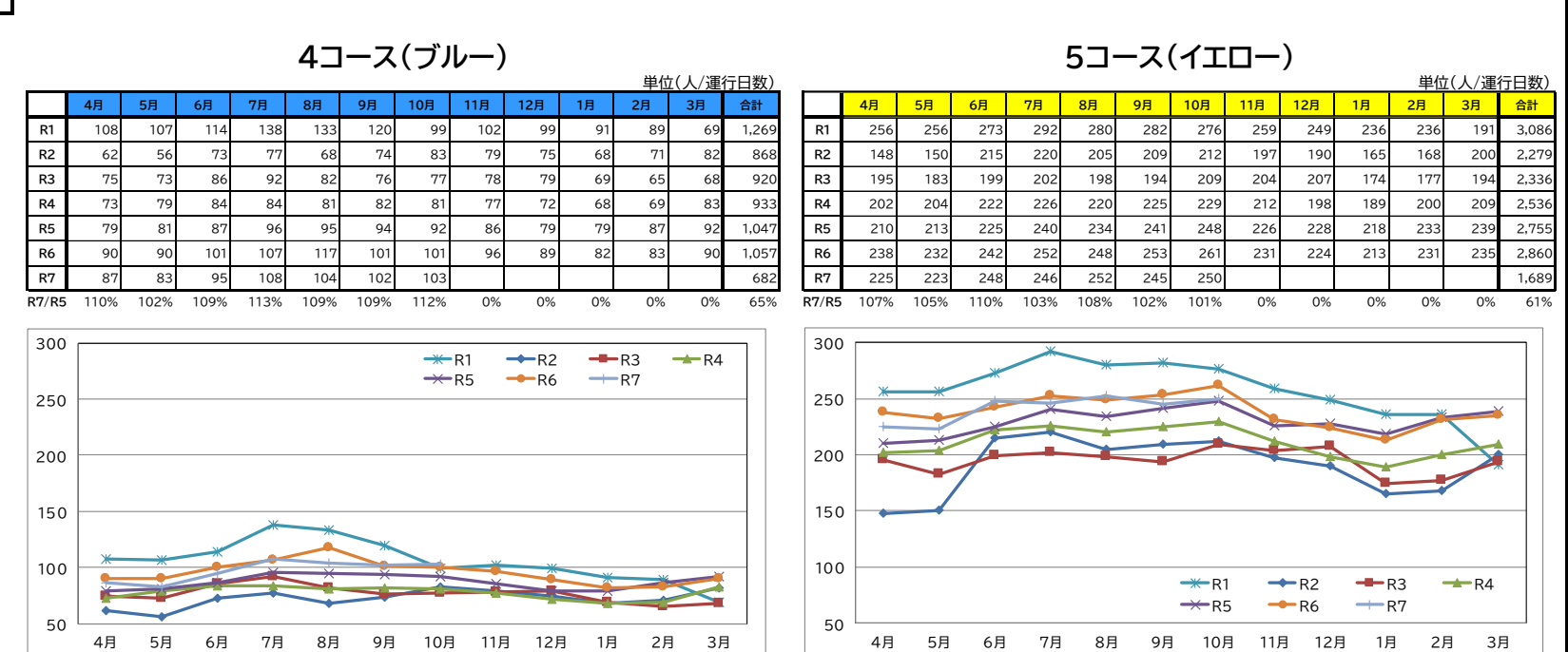
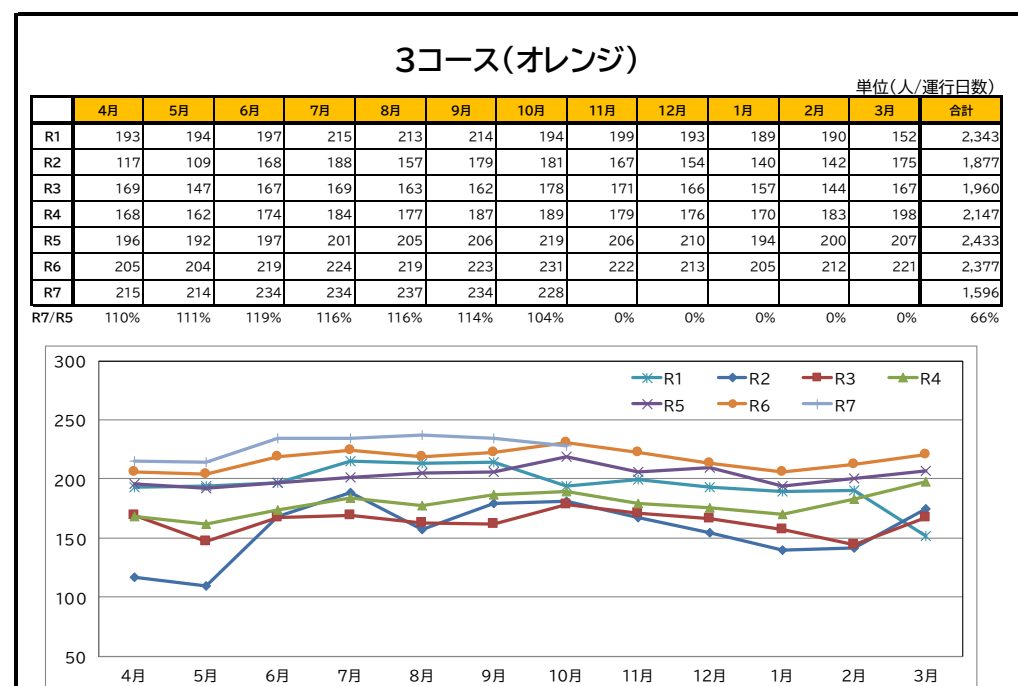
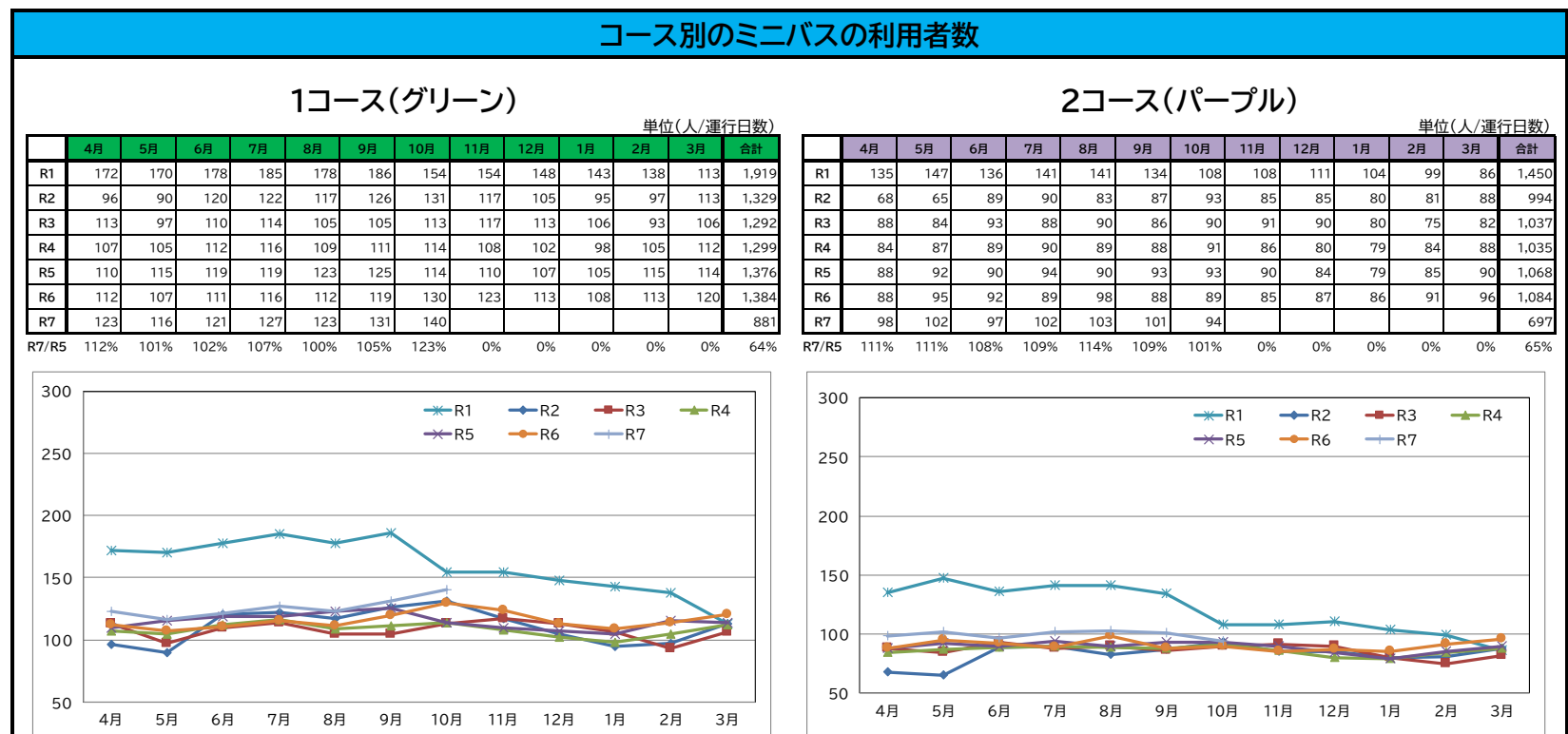
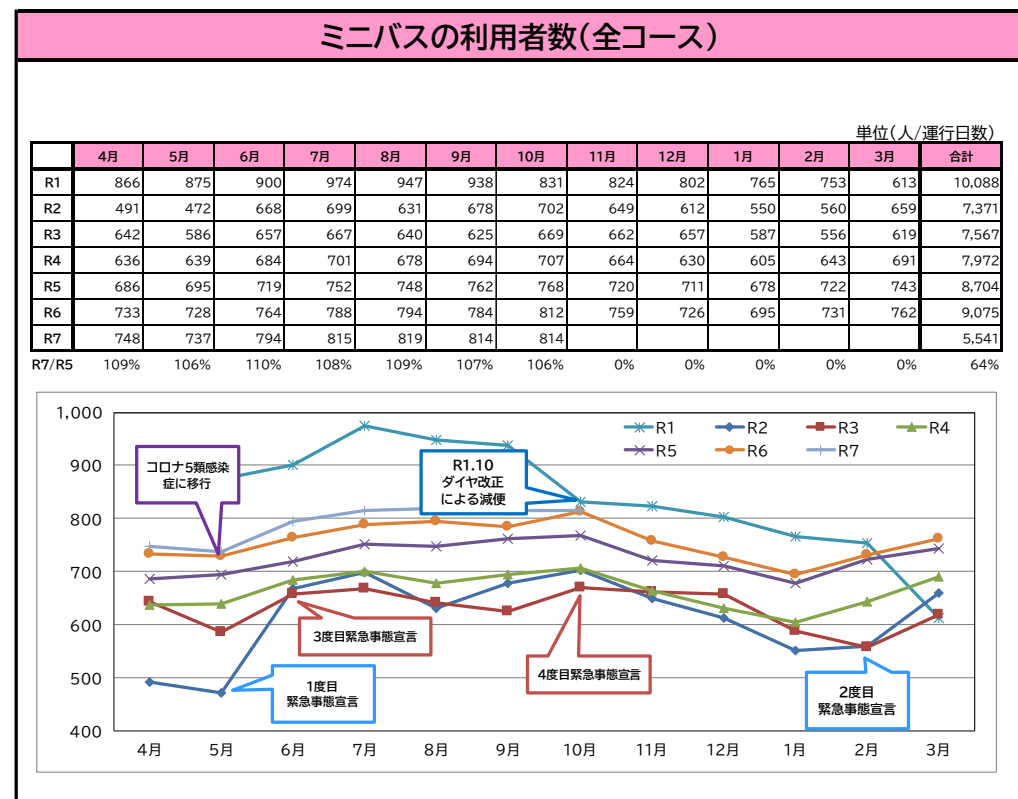
＊10月は車椅子利用者39人となっており、直近5年間で最も多くなっている。

令和7年度 ミニバス乗車人員集計表														令和7年度計	
月	4月	5月	6月	7月	8月	9月	10月	11月	12月	1月	2月	3月	計		
運行日数	30	31	30	31	31	30	31	30	31	28	28	31	362		
乗車人数	1コース	3,698	3,585	3,624	3,922	3,828	3,918	4,355					26,930		
	2コース	2,933	3,149	2,904	3,150	3,180	3,026	2,900					21,242		
	3コース	6,439	6,622	7,022	7,244	7,337	7,025	7,078					48,767		
	4コース	2,609	2,586	2,838	3,340	3,224	3,074	3,179					20,850		
	5コース	6,753	6,915	7,436	7,615	7,817	7,364	7,737					51,637		
	計	22,432	22,857	23,824	25,271	25,386	24,407	25,249					169,426		
1日当り	1コース	123	116	121	127	123	131	140					126		
	2コース	98	102	97	102	103	101	94					100		
	3コース	215	214	234	234	237	234	228					228		
	4コース	87	83	95	108	104	102	103					97		
	5コース	225	223	248	246	252	245	250					241		
	計	748	737	794	815	819	814	814					792		
1便当り	1コース	13.7	12.8	13.4	14.1	13.7	14.5	15.6					14.0		
	2コース	10.9	11.3	10.8	11.3	11.4	11.2	10.4					11.0		
	3コース	19.5	19.4	21.3	21.2	21.5	21.3	20.8					20.7		
	4コース	8.7	8.3	9.5	10.8	10.4	10.2	10.3					9.7		
	5コース	20.5	20.3	22.5	22.3	22.9	22.3	22.7					21.9		
	平均	14.7	14.4	15.5	15.9	16.0	15.9	16.0					15.5		
乗車料金	1コース	106,070	109,420	113,610	132,530	125,319	128,870	134,340					850,159		
	2コース	90,912	112,340	112,290	106,510	121,655	106,700	92,151					742,558		
	3コース	334,211	354,451	388,095	390,430	401,332	367,871	365,700					2,602,090		
	4コース	104,304	97,161	123,390	134,730	122,322	120,720	114,370					816,997		
	5コース	249,589	259,034	291,170	296,661	312,231	285,341	288,851					1,982,877		
	計	885,086	932,406	1,028,555	1,060,861	1,082,859	1,009,502	995,412					6,994,681		

令和7年度 ミニバス乗車人員集計表(対前年比較)													
月	4月	5月	6月	7月	8月	9月	10月	11月	12月	1月	2月	3月	計
運行日数	30	31	30	31	31	30	31	30	31	28	28	31	362
R7年度	1コース	3,698	3,585	3,624	3,922	3,828	3,918	4,355					26,930
	2コース	2,933	3,149	2,904	3,150	3,180	3,026	2,900					21,242
	3コース	6,439	6,622	7,022	7,244	7,337	7,025	7,078					48,767
	4コース	2,609	2,586	2,838	3,340	3,224	3,074	3,179					20,850
	5コース	6,753	6,915	7,436	7,615	7,817	7,364	7,737					51,637
	計	22,432	22,857	23,824	25,271	25,386	24,407	25,249					169,426
R6年度	1コース	3,357	3,327	3,318	3,584	3,458	3,576	4,027	3,703	3,493	3,035	3,176	41,784
	2コース	2,636	2,932	2,773	2,757	3,050	2,638	2,774	2,553	2,705	2,399	2,561	32,742
	3コース	6,163	6,321	6,561	6,952	6,776	6,681	7,147	6,671	6,608	5,753	5,949	78,420
	4コース	2,707	2,802	3,022	3,314	3,639	3,031	3,116	2,886	2,771	2,302	2,322	34,710
	5コース	7,140	7,190	7,260	7,817	7,696	7,587	8,100	6,943	6,934	5,959	6,465	86,374
	計	22,003	22,572	22,934	24,424	24,619	23,513	25,164	22,756	22,511	19,448	20,473	274,030
対前年増減者数	1コース	341	258	306	338	370	342	328					2,283
	2コース	297	217	131	393	130	388	126					1,682
	3コース	276	301	461	292	561	344	△ 69					2,166
	4コース	△ 98	△ 216	△ 184	26	△ 415	43	63					△ 781
	5コース	△ 387	△ 275	176	△ 202	121	△ 223	△ 363					△ 1,153
	計	429	285	890	847	767	894	85					4,197

資料1-2

1 日当たりの利用状況(令和元～令和7年度比較)



*10月の運行改正により、2(パープル)コースに御手洗公園バス停・三河知立駅バス停を設置したが、コース全体では利用減となっている。

*まだ増加傾向だが、今後の推移を注視する必要がある。