

報告事項(1):ミニバスの利用状況について

ミニバス乗車人員(H12~R7)

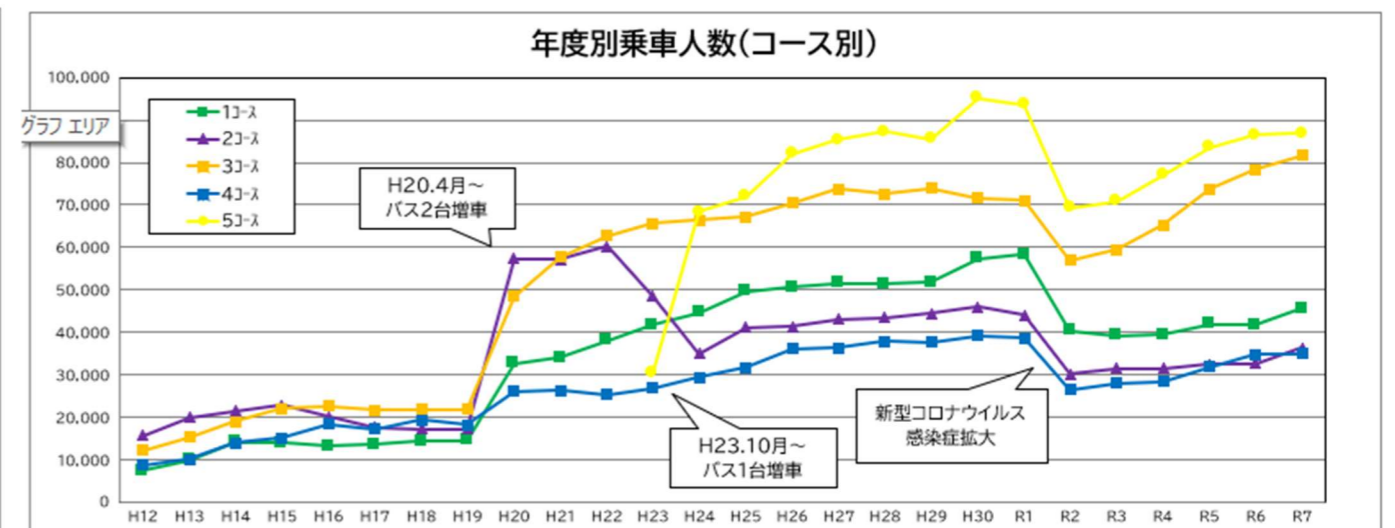
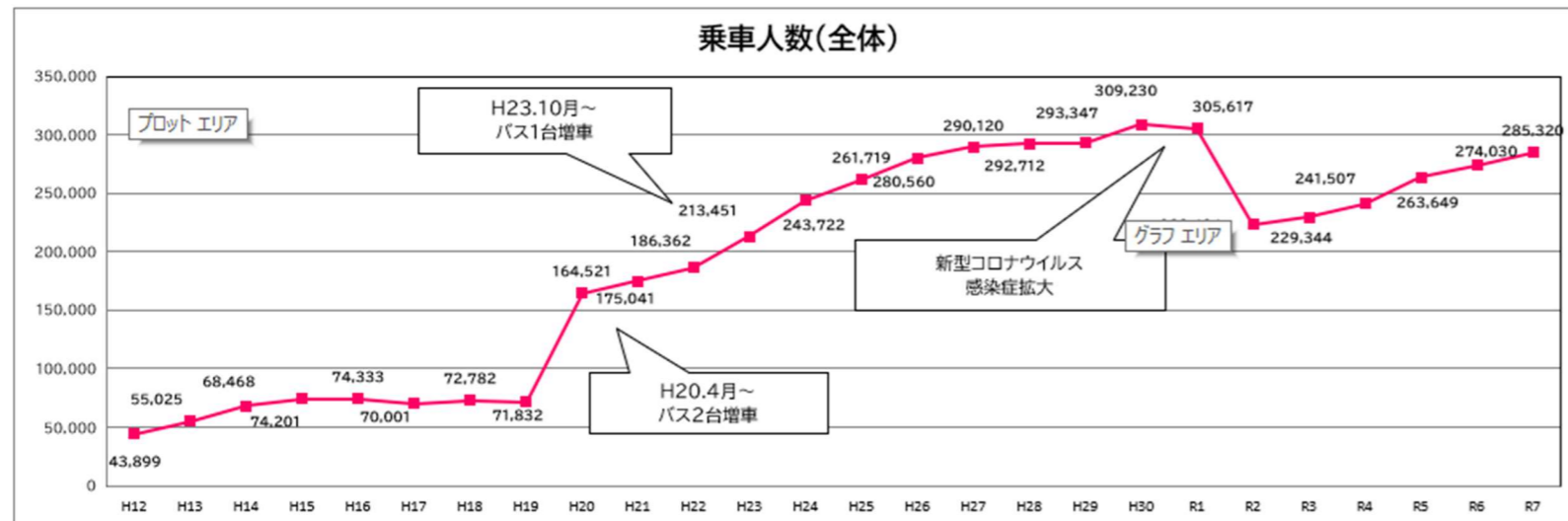
年度	H12	H13	H14	H15	H16	H17	H18	H19	H20	H21	H22	H23	H24	H25	H26	H27	H28	H29	H30	R1	R2	R3	R4	R5	R6	R7	対前年比
運行日数	196	260	359	360	359	359	359	360	359	359	359	363	362	362	362	363	362	362	362	363	362	362	362	363	362	362	108.9%
1J-ス	7,334	9,853	14,067	13,970	13,172	13,492	14,332	14,501	32,658	33,979	38,035	41,820	44,701	49,591	50,578	51,659	51,435	51,721	57,347	58,276	40,459	39,297	39,459	41,841	41,784	45,518	108.9%
2J-ス	15,643	19,923	21,416	22,916	20,119	17,593	17,276	17,275	57,331	57,069	60,212	48,409	34,890	41,103	41,327	43,137	43,386	44,414	45,938	44,059	30,216	31,587	31,481	32,531	32,742	36,415	111.2%
3J-ス	12,229	15,231	18,974	22,127	22,606	21,613	21,853	21,870	48,429	57,749	62,683	65,643	66,504	67,258	70,508	73,648	72,643	74,021	71,530	71,071	57,051	59,444	65,168	73,803	78,420	81,617	104.1%
4J-ス	8,693	10,018	14,011	15,188	18,436	17,303	19,321	18,186	26,103	26,244	25,432	26,952	29,322	31,695	36,085	36,374	37,948	37,664	39,238	38,620	26,427	28,086	28,435	31,876	34,710	34,965	100.7%
5J-ス												30,627	68,305	72,072	82,062	85,302	87,300	85,527	95,177	93,591	69,281	70,930	76,964	83,598	86,374	86,805	100.5%
計	43,899	55,025	68,468	74,201	74,333	70,001	72,782	71,832	164,521	175,041	186,362	213,451	243,722	261,719	280,560	290,120	292,712	293,347	309,230	305,617	223,434	229,344	241,507	263,649	274,030	285,320	104.1%
累計	43,899	98,924	167,392	241,593	315,926	385,927	458,709	530,541	695,062	870,103	1,056,465	1,269,916	1,513,638	1,775,357	2,055,917	2,346,037	2,638,749	2,932,096	3,241,326	3,546,943	3,770,377	3,999,721	4,241,228	4,504,877	4,778,907	5,064,227	

※平成12年6月30日 運行開始。(土日と年末年始除く)

※平成14年4月1日から年末年始除く毎日運行。

※平成20年4月1日からバス2台増車し、4路線4台運行。

※平成23年10月1日からバス1台増車し5路線5台運行。年始除く毎日運行。



*令和7年度のミニバスの乗車人員は、令和6年度比104.1%の285,320人となり、11,290人増加した。

*全てのコースが令和6年度の乗車人員を上回った。1・2・3コースは約3,200~3,700人増に対し、4コース255人増、5コース431人増とコースによって差が大きい。

*3コースは過去最高の乗車人数を更新した。

令和7年度ミニバス乗車人員集計表 () 車椅子利用者再掲

月	1コース	2コース	3コース	4コース	5コース	計(人)	令和6年度計	対前年	対前年比	【参考】R5
4	3,698	2,933	6,439	2,609	6,753	22,432 (20)	22,003	429	101.9%	109.0%
5	3,585	3,149	6,622	2,586	6,915	22,857 (17)	22,572	285	101.3%	106.1%
6	3,624	2,904	7,022	2,838	7,436	23,824 (16)	22,934	890	103.9%	110.3%
7	3,922	3,150	7,244	3,340	7,615	25,271 (16)	24,424	847	103.5%	108.3%
8	3,828	3,180	7,337	3,224	7,817	25,386 (17)	24,619	767	103.1%	109.4%
9	3,918	3,026	7,025	3,074	7,364	24,407 (15)	23,513	894	103.8%	106.7%
10	4,355	2,900	7,078	3,179	7,737	25,249 (39)	25,164	85	100.3%	106.0%
11	4,102	3,057	6,667	2,922	7,179	23,927 (34)	22,756	1,171	105.1%	110.8%
12	3,923	3,080	6,891	3,037	7,451	24,382 (34)	22,511	1,871	108.3%	110.5%
1	3,279	2,778	5,955	2,414	6,404	20,830 (30)	19,448	1,382	107.1%	109.6%
2	3,442	2,952	6,105	2,595	6,607	21,701 (43)	20,473	1,228	106.0%	103.6%
3	3,842	3,306	7,232	3,147	7,527	25,054 (47)	23,613	1,441	106.1%	108.6%
計	45,518	36,415	81,617	34,965	86,805	285,320 (328)	274,030	11,290	104.1%	108.2%

令和7年度ミニバス乗車料金集計表

月	1コース		2コース		3コース		4コース		5コース		料金計(円)	定期計(枚)	令和6年度計(円)	対前年(円)	対前年比	【参考】R5
	料金(円)	うち定期(枚)	料金(円)	うち定期(枚)	料金(円)	うち定期(枚)	料金(円)	うち定期(枚)	料金(円)	うち定期(枚)						
4	106,070	23	90,912	17	334,211	69	104,304	23	249,589	48	885,086	180	920,124	△ 35,038	96.2%	107.4%
5	109,420	23	112,340	20	354,451	73	97,161	18	259,034	52	932,406	186	946,486	△ 14,080	98.5%	105.9%
6	113,610	23	112,290	21	388,095	79	123,390	27	291,170	52	1,028,555	202	965,810	62,745	106.5%	118.4%
7	132,530	31	106,510	22	390,430	81	134,730	25	296,661	62	1,060,861	221	1,051,174	9,687	100.9%	107.3%
8	125,319	28	121,655	30	401,332	78	122,322	16	312,231	51	1,082,859	203	1,106,096	△ 23,237	97.9%	108.4%
9	128,870	29	106,700	25	367,871	82	120,720	21	285,341	63	1,009,502	220	960,324	49,178	105.1%	109.8%
10	134,340	36	92,151	19	365,700	79	114,370	23	288,851	65	995,412	222	967,890	27,522	102.8%	107.4%
11	116,760	31	106,810	24	325,255	71	112,000	25	262,815	55	923,640	206	862,815	60,825	107.0%	105.3%
12	118,595	27	104,000	21	340,681	66	103,600	15	260,105	55	926,981	184	898,620	28,361	103.2%	105.4%
1	97,270	24	96,110	26	299,400	71	93,100	23	221,570	62	807,450	206	809,741	△ 2,291	99.7%	99.4%
2	97,740	22	105,180	27	313,151	73	99,090	20	225,271	61	840,432	203	809,559	30,873	103.8%	97.0%
3	116,487	22	114,781	23	375,655	68	116,300	17	265,992	62	989,215	192	969,342	19,873	102.1%	100.2%
計	1,397,011	319	1,269,439	275	4,256,232	890	1,341,087	253	3,218,630	688	11,482,399	2,425	11,267,981	214,418	101.9%	29.7%

	令和7年度(円)	令和6年度(円)	対前年(円)	対前年比
市の負担金の乗車料金	9,758,500	9,619,500	139,000	101.4%
乗車料金の合計	21,240,899	20,887,480	353,419	101.7%

* 令和7年度は乗車人員及び乗車料金の年間計ともに令和6年度より増加

* 市負担金(運転免許自主返納者及び高齢者ミニバス無料化の負担金)は約 14 万円増加

* 負担金も含めた乗車料金の合計は令和6年度比101.7%で約 35 万円増加

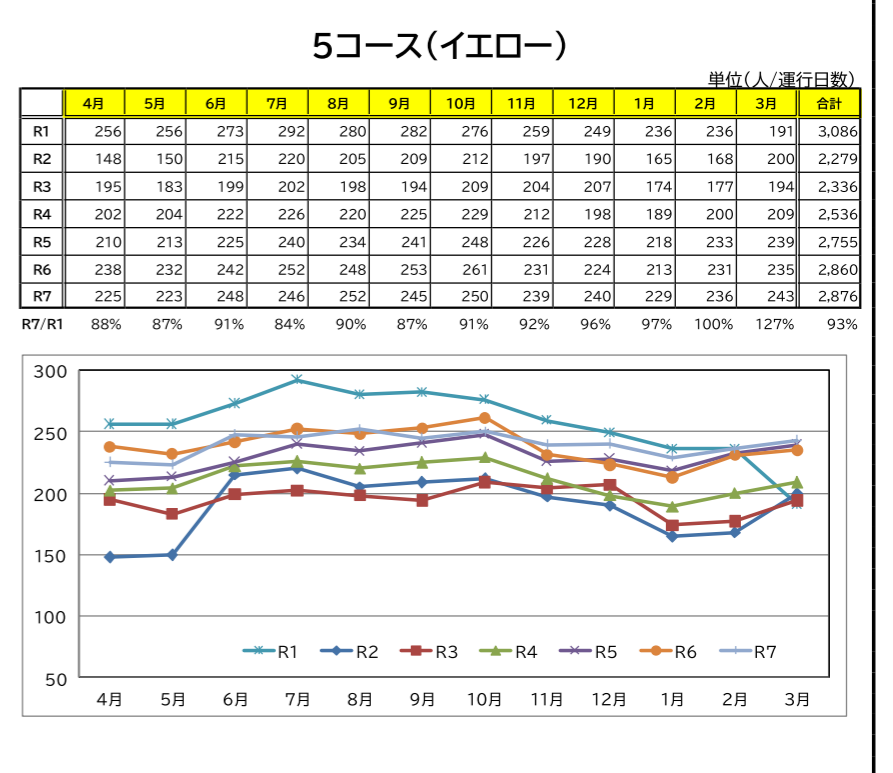
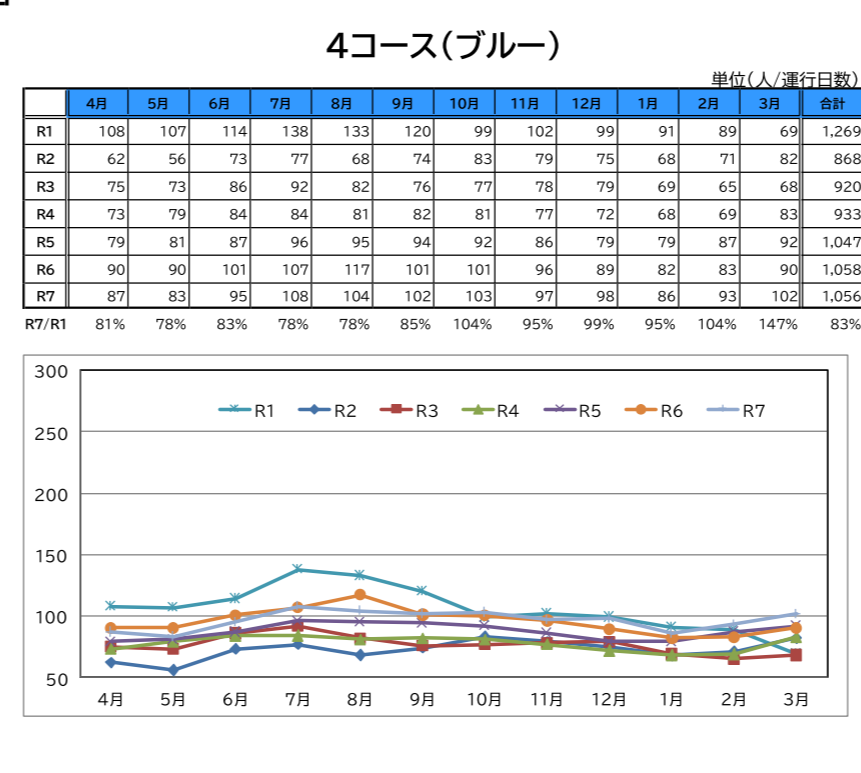
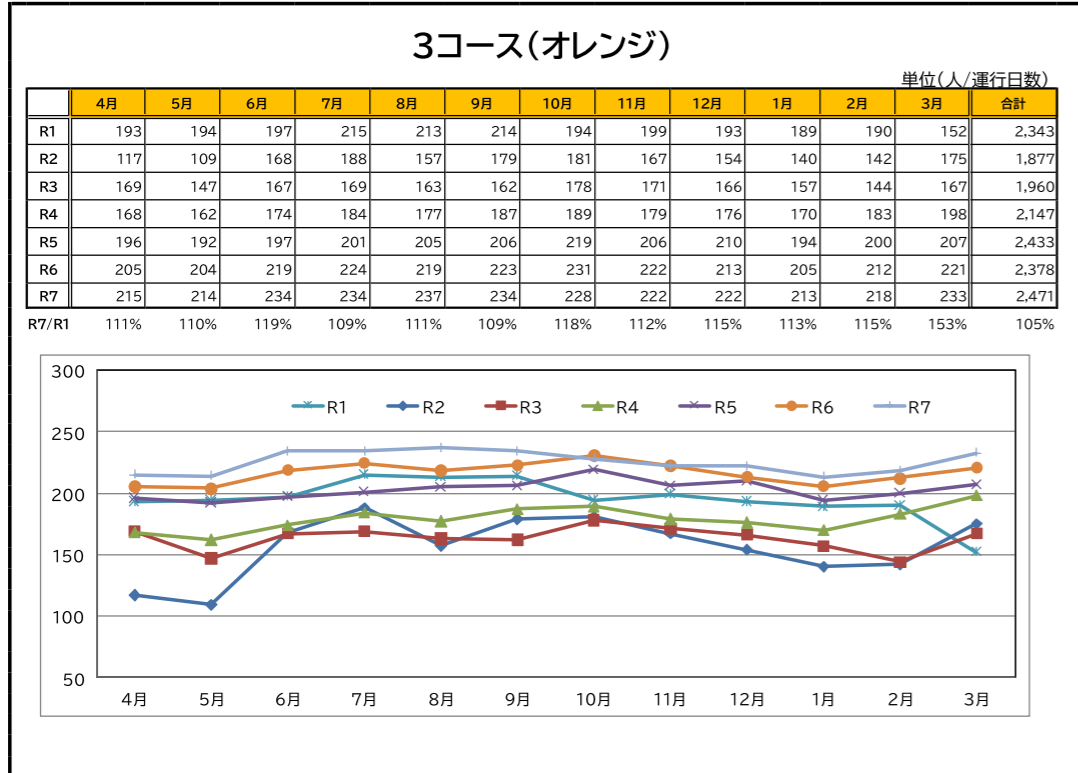
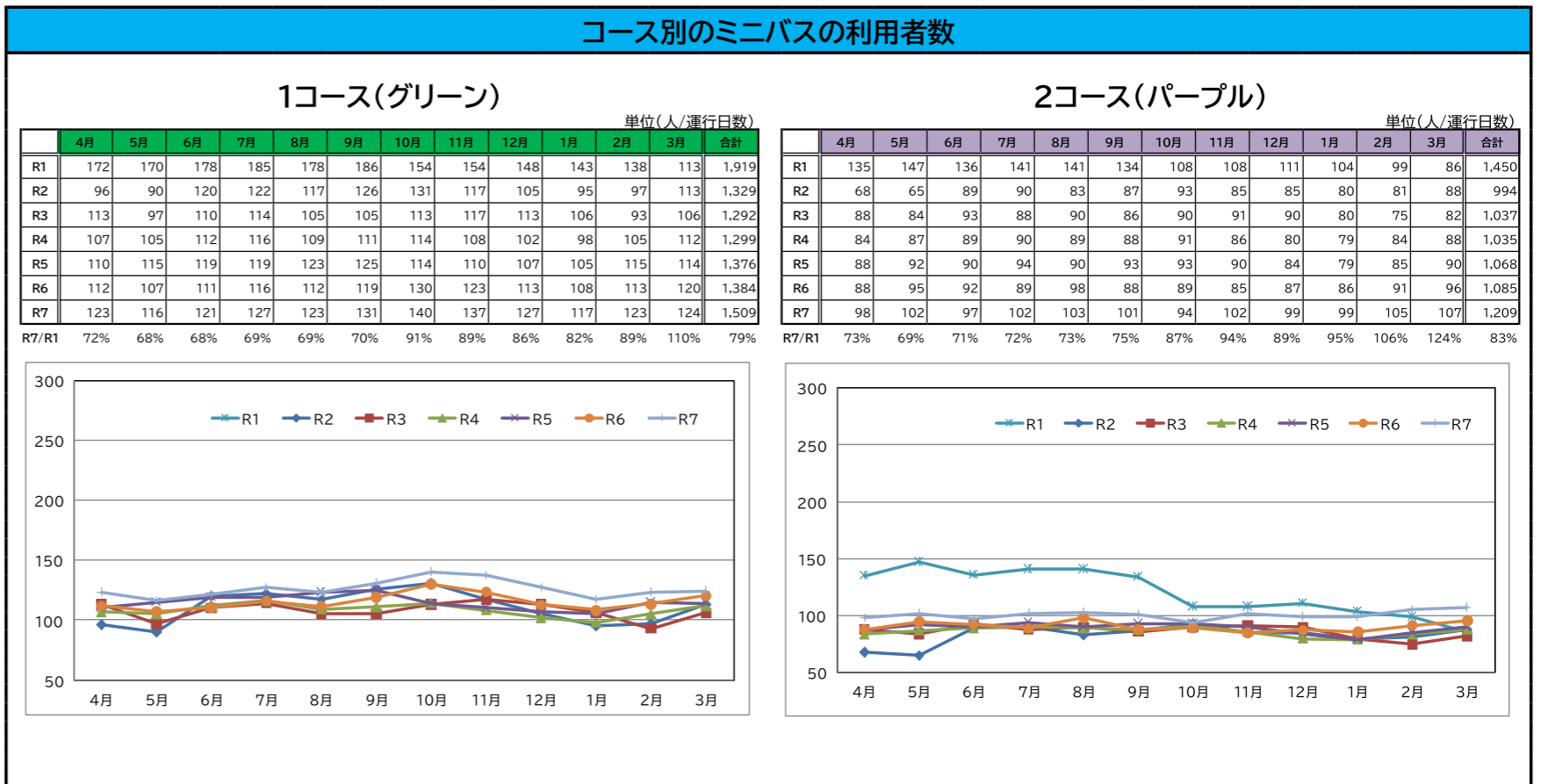
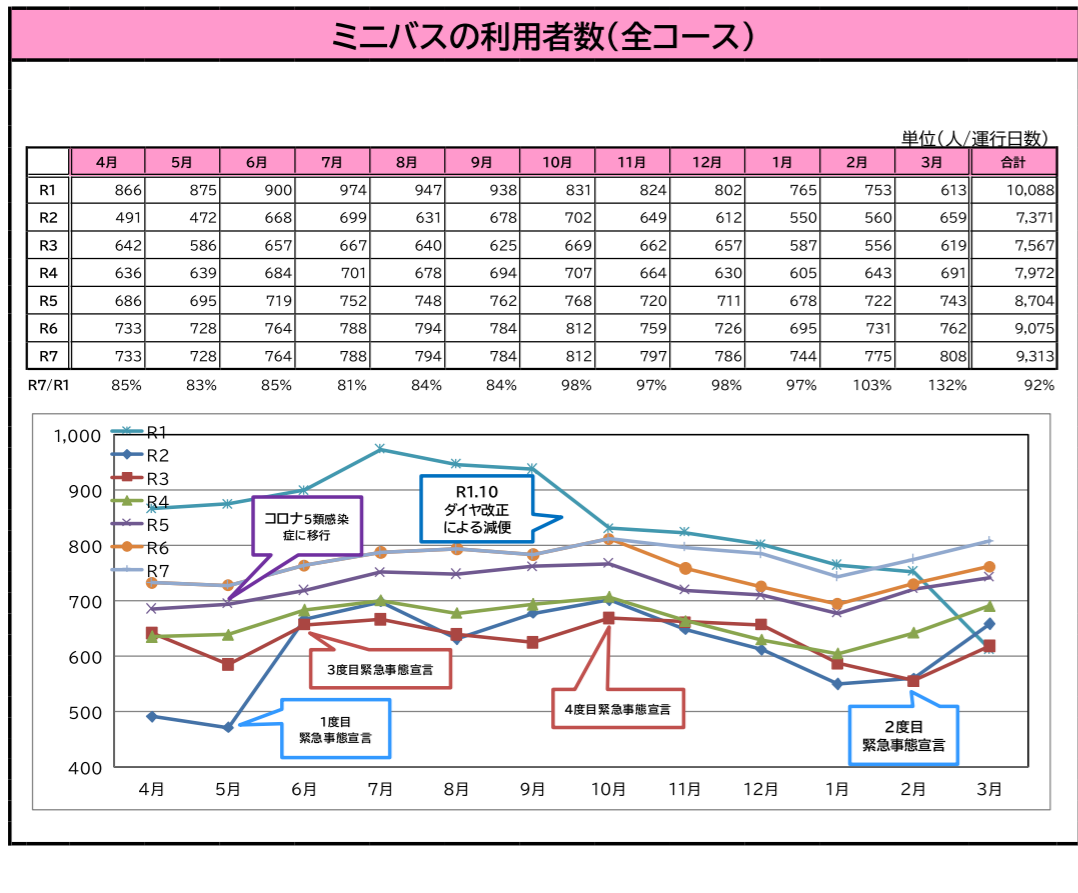
令和7年度 ミニバス乗車人員集計表

令和7年度計														令和7年度計
月	4月	5月	6月	7月	8月	9月	10月	11月	12月	1月	2月	3月	計	
運行日数	30	31	30	31	31	30	31	30	31	28	28	31	362	
乗車人数	1 J-入	3,698	3,585	3,624	3,922	3,828	3,918	4,355	4,102	3,923	3,279	3,442	3,842	45,518
	2 J-入	2,933	3,149	2,904	3,150	3,180	3,026	2,900	3,057	3,080	2,778	2,952	3,306	36,415
	3 J-入	6,439	6,622	7,022	7,244	7,337	7,025	7,078	6,667	6,891	5,955	6,105	7,232	81,617
	4 J-入	2,609	2,586	2,838	3,340	3,224	3,074	3,179	2,922	3,037	2,414	2,595	3,147	34,965
	5 J-入	6,753	6,915	7,436	7,615	7,817	7,364	7,737	7,179	7,451	6,404	6,607	7,527	86,805
	計	22,432	22,857	23,824	25,271	25,386	24,407	25,249	23,927	24,382	20,830	21,701	25,054	285,320
1日当り	1 J-入	123	116	121	127	123	131	140	137	127	117	123	124	126
	2 J-入	98	102	97	102	103	101	94	102	99	99	105	107	101
	3 J-入	215	214	234	234	237	234	228	222	222	213	218	233	225
	4 J-入	87	83	95	108	104	102	103	97	98	86	93	102	96
	5 J-入	225	223	248	246	252	245	250	239	240	229	236	243	240
	計	748	737	794	815	819	814	814	798	787	744	775	808	788
1便当り	1 J-入	13.7	12.8	13.4	14.1	13.7	14.5	15.6	15.2	14.1	13.0	13.7	13.8	14.0
	2 J-入	10.9	11.3	10.8	11.3	11.4	11.2	10.4	11.3	11.0	11.0	11.7	11.8	11.2
	3 J-入	19.5	19.4	21.3	21.2	21.5	21.3	20.8	20.2	20.2	19.3	19.8	21.2	20.5
	4 J-入	8.7	8.3	9.5	10.8	10.4	10.2	10.3	9.7	9.8	8.6	9.3	10.2	9.7
	5 J-入	20.5	20.3	22.5	22.3	22.9	22.3	22.7	21.8	21.9	20.8	21.5	22.1	21.8
	平均	14.7	14.4	15.5	15.9	16.0	15.9	16.0	15.6	15.4	14.5	15.2	15.8	15.4
乗車料金	1 J-入	106,070	109,420	113,610	132,530	125,319	128,870	134,340	116,760	118,595	97,270	97,740	116,487	1,397,011
	2 J-入	90,912	112,340	112,290	106,510	121,655	106,700	92,151	106,810	104,000	96,110	105,180	114,781	1,269,439
	3 J-入	334,211	354,451	388,095	390,430	401,332	367,871	365,700	325,255	340,681	299,400	313,151	375,655	4,256,232
	4 J-入	104,304	97,161	123,390	134,730	122,322	120,720	114,370	112,000	103,600	93,100	99,090	116,300	1,341,087
	5 J-入	249,589	259,034	291,170	296,661	312,231	285,341	288,851	262,815	260,105	221,570	225,271	265,992	3,218,630
	計	885,086	932,406	1,028,555	1,060,861	1,082,859	1,009,502	995,412	923,640	926,981	807,450	840,432	989,215	11,482,399

令和7年度 ミニバス乗車人員集計表(対前年比較)

月	4月	5月	6月	7月	8月	9月	10月	11月	12月	1月	2月	3月	計	
運行日数	30	31	30	31	31	30	31	30	31	28	28	31	362	
R7年度	1 J-入	3,698	3,585	3,624	3,922	3,828	3,918	4,355	4,102	3,923	3,279	3,442	3,842	45,518
	2 J-入	2,933	3,149	2,904	3,150	3,180	3,026	2,900	3,057	3,080	2,778	2,952	3,306	36,415
	3 J-入	6,439	6,622	7,022	7,244	7,337	7,025	7,078	6,667	6,891	5,955	6,105	7,232	81,617
	4 J-入	2,609	2,586	2,838	3,340	3,224	3,074	3,179	2,922	3,037	2,414	2,595	3,147	34,965
	5 J-入	6,753	6,915	7,436	7,615	7,817	7,364	7,737	7,179	7,451	6,404	6,607	7,527	86,805
	計	22,432	22,857	23,824	25,271	25,386	24,407	25,249	23,927	24,382	20,830	21,701	25,054	285,320
R6年度	1 J-入	3,357	3,327	3,318	3,584	3,458	3,576	4,027	3,703	3,493	3,035	3,176	3,730	41,784
	2 J-入	2,636	2,932	2,773	2,757	3,050	2,638	2,774	2,553	2,705	2,399	2,561	2,964	32,742
	3 J-入	6,163	6,321	6,561	6,952	6,776	6,681	7,147	6,671	6,608	5,753	5,949	6,838	78,420
	4 J-入	2,707	2,802	3,022	3,314	3,639	3,031	3,116	2,886	2,771	2,302	2,322	2,798	34,710
	5 J-入	7,140	7,190	7,260	7,817	7,696	7,587	8,100	6,943	6,934	5,959	6,465	7,283	86,374
	計	22,003	22,572	22,934	24,424	24,619	23,513	25,164	22,756	22,511	19,448	20,473	23,613	274,030
対前年増減者数	1 J-入	341	258	306	338	370	342	328	399	430	244	266	112	3,734
	2 J-入	297	217	131	393	130	388	126	504	375	379	391	342	3,673
	3 J-入	276	301	461	292	561	344	△ 69	△ 4	283	202	156	394	3,197
	4 J-入	△ 98	△ 216	△ 184	26	△ 415	43	63	36	266	112	273	349	255
	5 J-入	△ 387	△ 275	176	△ 202	121	△ 223	△ 363	236	517	445	142	244	431
	計	429	285	890	847	767	894	85	1171	1871	1382	1,228	1,441	11,290

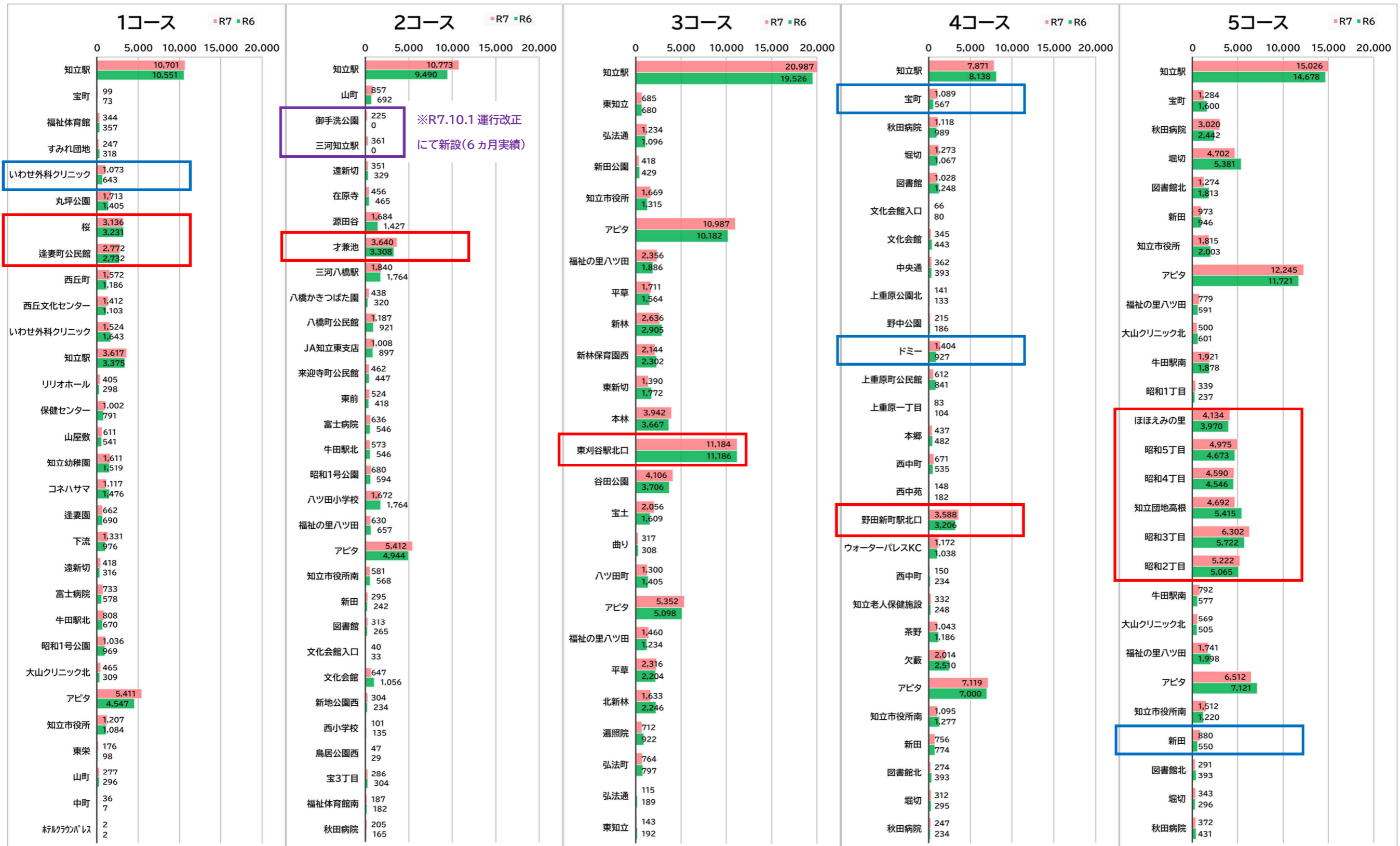
1日当たりの利用状況(R1～R7年度比較)



*令和7年度の1日当たりの乗車人員は、前年度と比較すると238人(2.6ポイント)増加した。

*3(オレンジ)コースは令和元年度比 105%、5(イエロー)コースは令和元年度比 93%となり、コロナ禍前の水準まで回復した。

各停留所における年間利用者（前年度比較）



- *最も乗車人数が多かったバス停は、知立駅の68,975人(前年度:65,758人)で、3,217人増加
- *次に利用者の多かったアビタ(アビタ側)は29,806人(前年度:28,710人:3.8ポイント増)、アビタ(KeePer LABO側)で23,232人(前年度:21,903人:6ポイント増)
- *各コースで利用者の多い停留所は、1コース:桜、2コース:才兼池、3コース:東刈谷駅北口、4コース:野田新町駅北口、5コース:知立団地周辺で、前年度と同じ傾向
- *利用者が500人以上で前年度より150%以上増加した停留所は、1コース:いわせ外科クリニック(玄関前)、4コース:宝町、ドミー、5コース:新田