

社会資本総合整備計画 防災・安全交付金

令和08年01月27日

計画の名称	災害に強い安全で安心なまちづくりの実現											
計画の期間	令和08年度 ~ 令和12年度 (5年間)										重点配分対象の該当	
交付対象	知立市											
計画の目標	災害に強い基盤をつくり、安全・安心なまちを創造する。											
全体事業費(百万円)	合計(A+B+C+D)	1,211	A	1,211	B	0	C	0	D	0	効果促進事業費の割合C/(A+B+C+D)	0 %

番号	計画の成果目標(定量的指標)			
	定量的指標の定義及び算定式	定量的指標の現況値及び目標値		
		当初現況値 (R07)	中間目標値 (R10)	最終目標値 (R12)
1	ストックマネジメント計画に基づき、昭和処理分区における改築対象管渠(汚水)の改築実施率を0.0%(R7)から100.0%(R12)に引き上げる 昭和処理分区における管渠(汚水)改築実施率(%) = 改築実施延長(m) / 改築対象延長(m) × 100	0%	45%	100%
2	ストックマネジメント計画に基づき、西町処理分区・重原処理分区・昭和処理分区・谷田処理分区におけるマンホールポンプの改築更新実施率を0.0%(R7)から100.0%(R12)に引き上げる 西町処理分区・重原処理分区・昭和処理分区・谷田処理分区におけるマンホールポンプの改築更新実施率(%) = 改築更新実施箇所数 / 改築更新対象箇所数 × 100	0%	25%	100%
3	ストックマネジメント計画に基づき、昭和第1排水区・昭和第2排水区における改築対象管渠(雨水)の改築実施率を0.0%(R7)から100.0%(R12)に引き上げる 昭和処理分区における管渠(雨水)改築実施率(%) = 改築実施延長(m) / 改築対象延長(m) × 100	0%	10%	100%
4	ストックマネジメント計画に基づき、落合ポンプ場の長寿命化対策達成率を0.0%(R7)から100.0%(R12)に増加 落合ポンプ場の長寿命化対策達成率 = 長寿命化対策済み設備数 / 長寿命化対策対象設備数 × 100	0%	50%	100%
5	下水道総合地震対策事業に基づき、マンホールトイレ設置率を66.7%(R7)から100.0%(R12)に引き上げる マンホールトイレ設置率 = マンホールトイレ設置箇所 / マンホールトイレ設置予定箇所	66%	93%	100%
6	上下水道耐震化計画に基づき、重要施設に接続する污水管路施設の耐震化率を0.0%(R7)から10.0%(R12)に引き上げる。 管路施設の耐震化実施率 = 耐震化実施延長(m) / 耐震化対象延長(m)	0%	2%	10%

備考等	個別施設計画を含む	<input type="radio"/>	国土強靱化を含む	-	定住自立圏を含む	-	連携中枢都市圏を含む	-	流域水循環計画を含む	-	地域再生計画を含む	-
-----	-----------	-----------------------	----------	---	----------	---	------------	---	------------	---	-----------	---

A 基幹事業

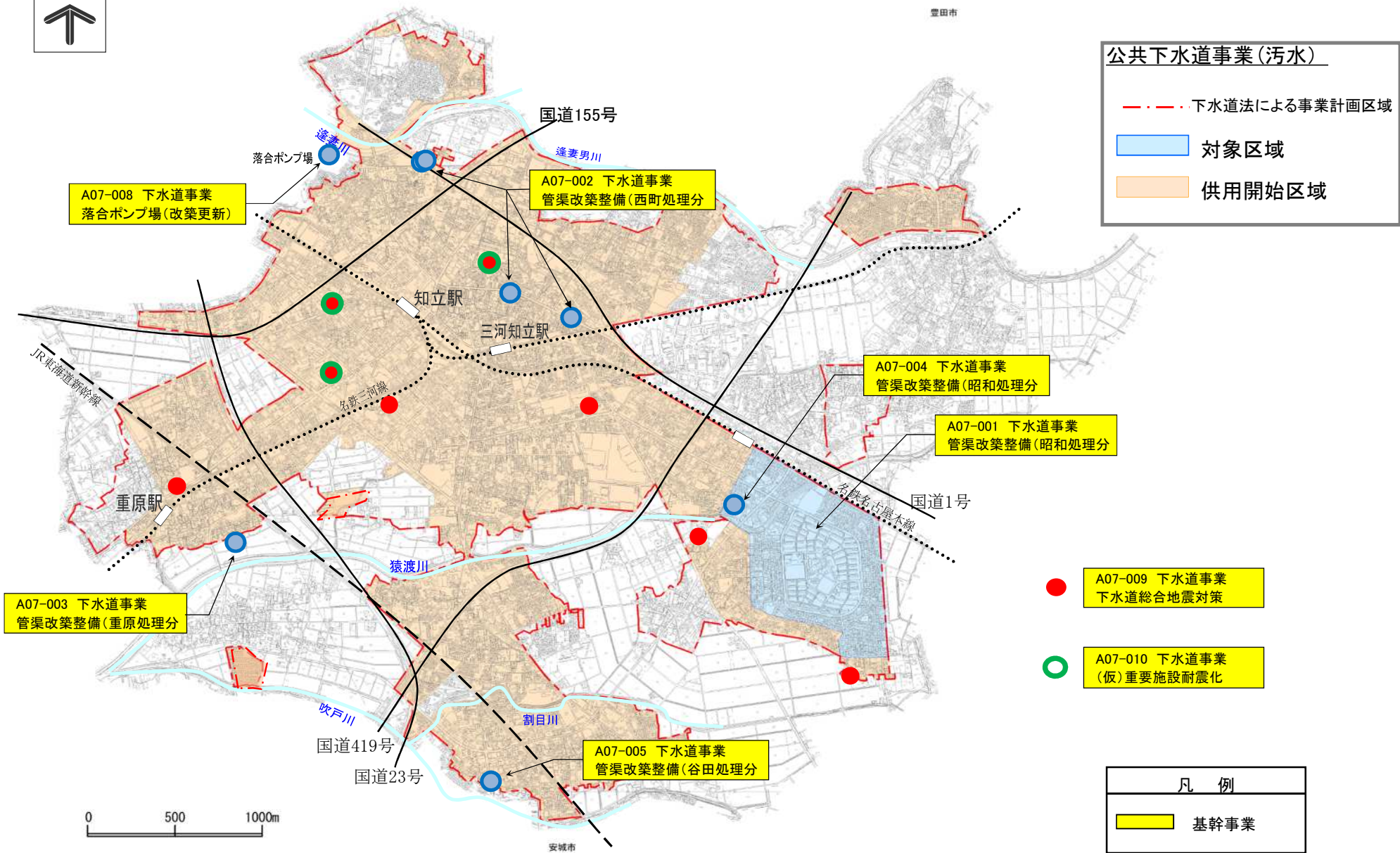
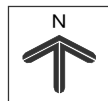
基幹事業(大)	番号	事業種別	地域種別	交付対象	直接間接	事業者	種別1	種別2	要素となる事業名 (事業箇所)	事業内容 (延長・面積等)	市区町村名/ 港湾・地区名	事業実施期間(年度)					全体事業費 (百万円)	費用 便益比	個別施設計画 策定状況
												R08	R09	R10	R11	R12			
一体的に実施することにより期待される効果																			
備考																			
水道・下水道事業	A07-001	下水道	一般	知立市	直接	知立市	管渠(汚水)	改築	管渠改築整備(昭和処理分区)	汚水管渠改築更新 200mm L=7.0km	知立市						192		策定済
		下水道ストックマネジメント計画																	
	A07-002	下水道	一般	知立市	直接	知立市	管渠(汚水)	改築	管渠改築整備(西町処理分区)	マンホールポンプ改築更新	知立市						55		策定済
		下水道ストックマネジメント計画																	
	A07-003	下水道	一般	知立市	直接	知立市	管渠(汚水)	改築	管渠改築整備(重原処理分区)	マンホールポンプ改築更新	知立市						15		策定済
		下水道ストックマネジメント計画																	
	A07-004	下水道	一般	知立市	直接	知立市	管渠(汚水)	改築	管渠改築整備(昭和処理分区)	マンホールポンプ改築更新	知立市						15		策定済
		下水道ストックマネジメント計画																	
	A07-005	下水道	一般	知立市	直接	知立市	管渠(汚水)	改築	管渠改築整備(谷田処理分区)	マンホールポンプ改築更新	知立市						15		-
		下水道ストックマネジメント計画																	
	A07-006	下水道	一般	知立市	直接	知立市	管渠(雨水)	改築	管渠改築整備(昭和第1排水区)	雨水管渠改築更新 L=0.5km	知立市						30		策定済
		下水道ストックマネジメント計画																	

A 基幹事業

基幹事業(大)	番号	事業種別	地域種別	交付対象	直接間接	事業者	種別1	種別2	要素となる事業名 (事業箇所)	事業内容 (延長・面積等)	市区町村名/ 港湾・地区名	事業実施期間(年度)					全体事業費 (百万円)	費用 便益比	個別施設計画 策定状況	
												R08	R09	R10	R11	R12				
一体的に実施することにより期待される効果																				
備考																				
水道・下水道事業	A07-007	下水道	一般	知立市	直接	知立市	管渠(雨水)	改築	管渠改築整備(昭和第2排水区)	雨水管渠改築更新 L=1.0km	知立市						10		策定済	
	下水道ストックマネジメント計画																			
	A07-008	下水道	一般	知立市	直接	知立市	管渠(汚水)	新設	落合ポンプ場改築更新	機械・電気施設改築更新	知立市							531		策定済
	下水道ストックマネジメント計画																			
	A07-009	下水道	一般	知立市	直接	知立市	管渠(汚水)	改築	下水道総合地震対策	マンホールトイレシステム設置	知立市							66		策定済
	下水道総合地震対策計画																			
	A07-010	下水道	一般	知立市	直接	知立市	管渠(汚水)	改築	(仮)重要施設耐震化	マンホール浮上防止 汚水管耐震化	知立市							262		策定済
	上下水道耐震化計画																			
	A07-011	下水道	一般	知立市	直接	知立市	-	-	雨水管理総合計画	計画作成	知立市							20		策定済
											小計							1,211		
										合計							1,211			

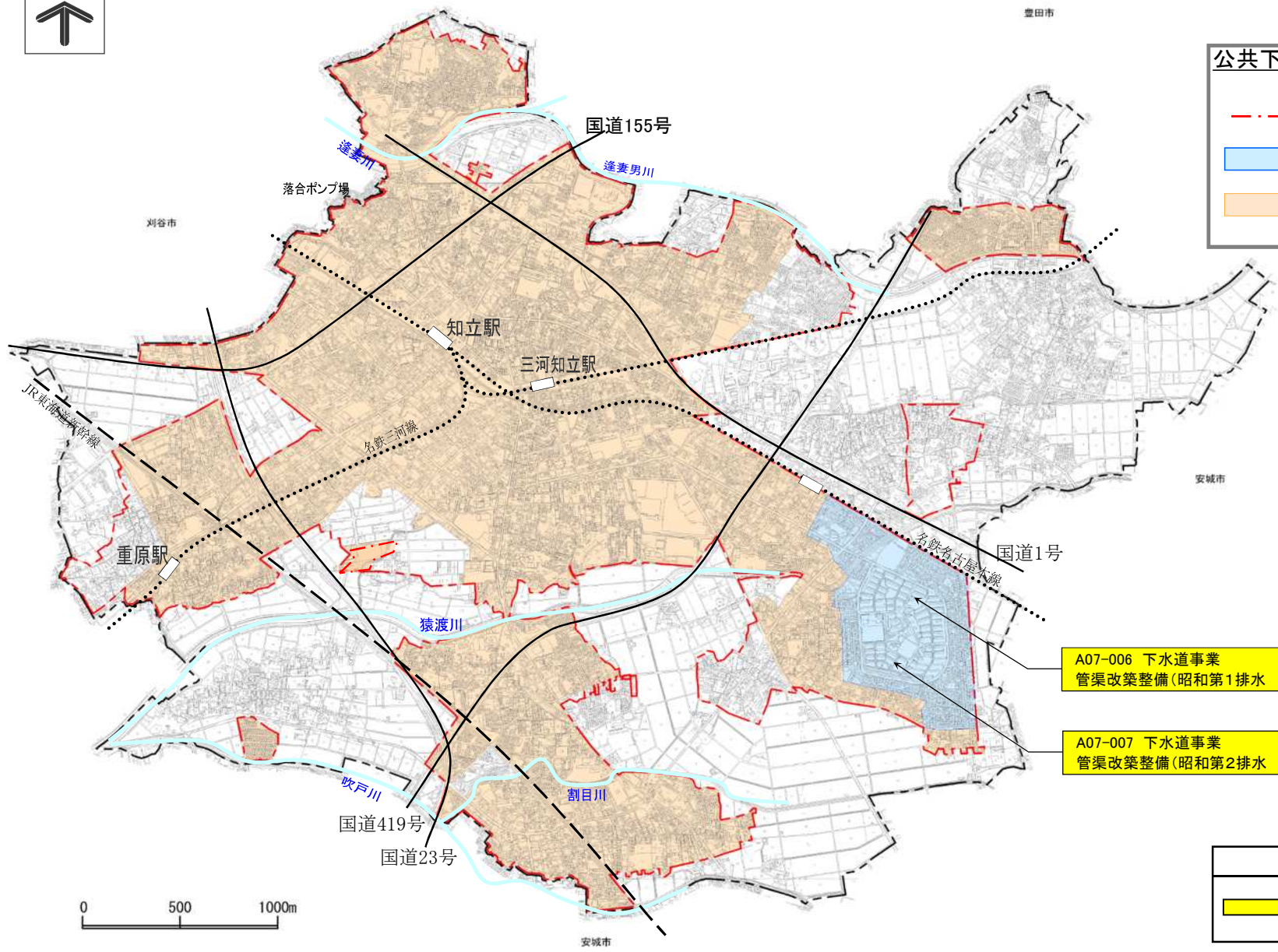
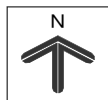
(参考図面) 社会資本整備総合交付金

計画の名称	災害に強い安全で安心なまちづくりの実現		
計画の期間	令和8年度 ~ 令和12年度 (5年間)	交付対象	知立市



(参考図面) 社会資本整備総合交付金

計画の名称	災害に強い安全で安心なまちづくりの実現		
計画の期間	令和8年度 ~ 令和12年度 (5年間)	交付対象	知立市



**公共下水道事業(雨水)**

- - - 下水道法による事業計画区域
- 対象区域
- 供用開始区域

A07-006 下水道事業  
管渠改築整備(昭和第1排水)

A07-007 下水道事業  
管渠改築整備(昭和第2排水)

**凡 例**

- 基幹事業