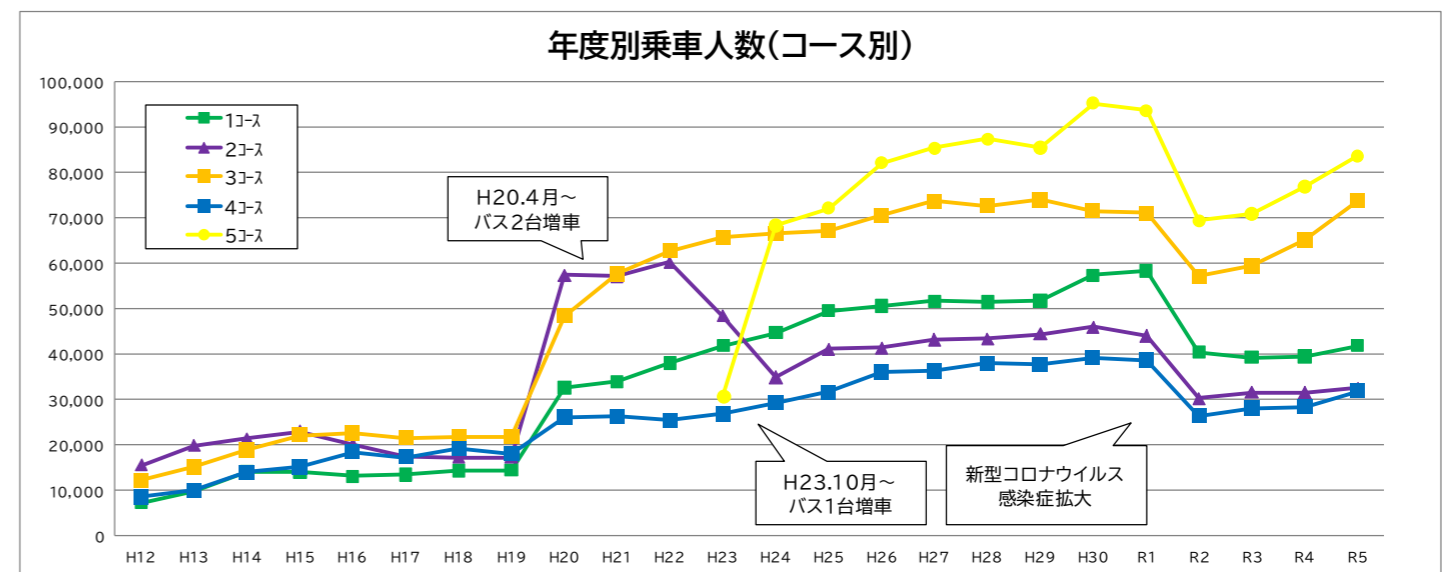
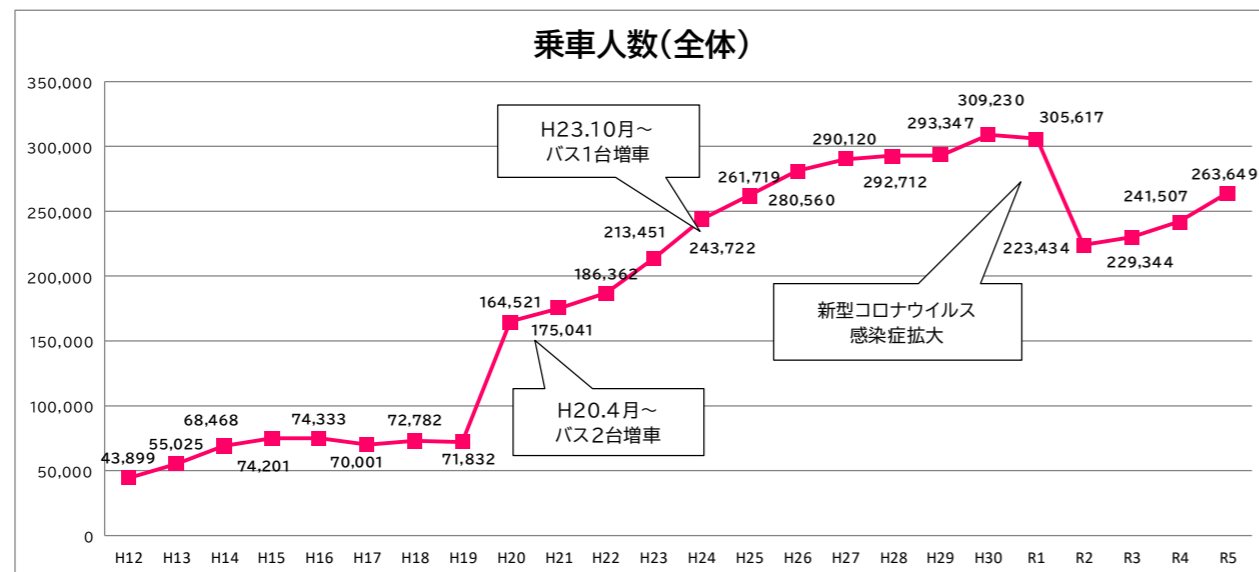


報告事項(1):ミニバスの利用状況について

ミニバス乗車人員(H12~R5)

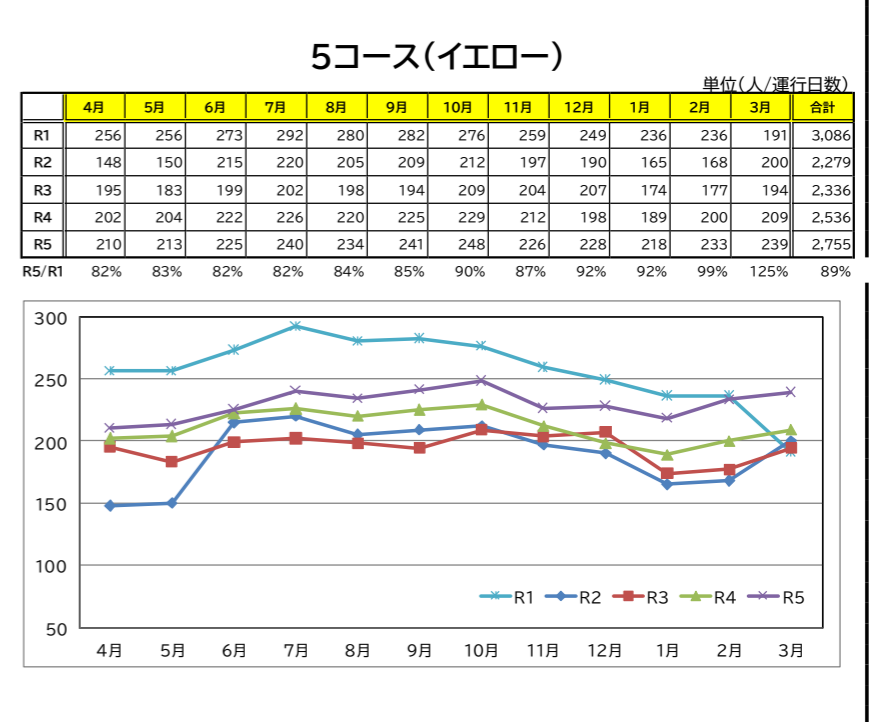
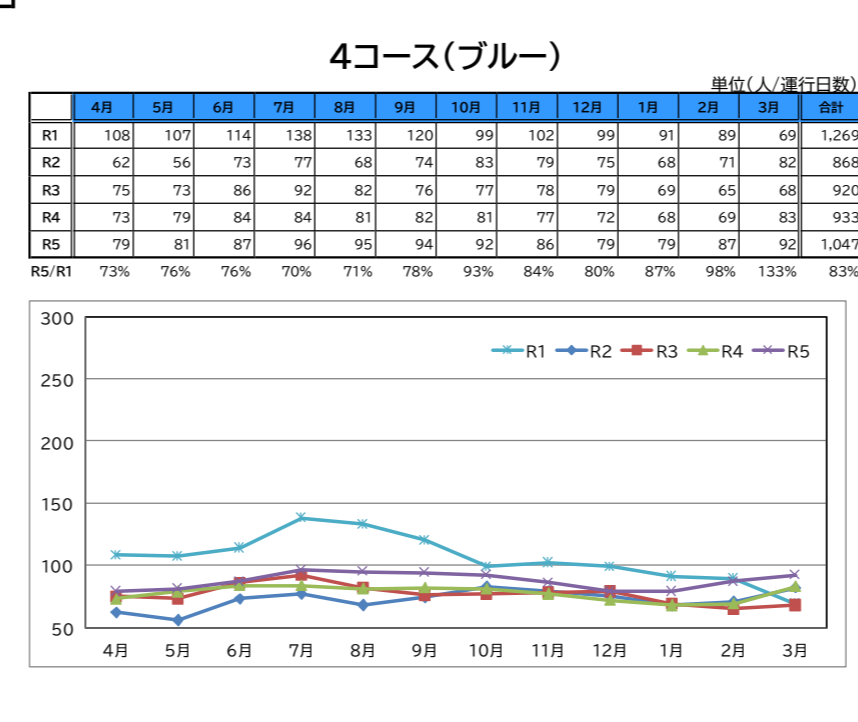
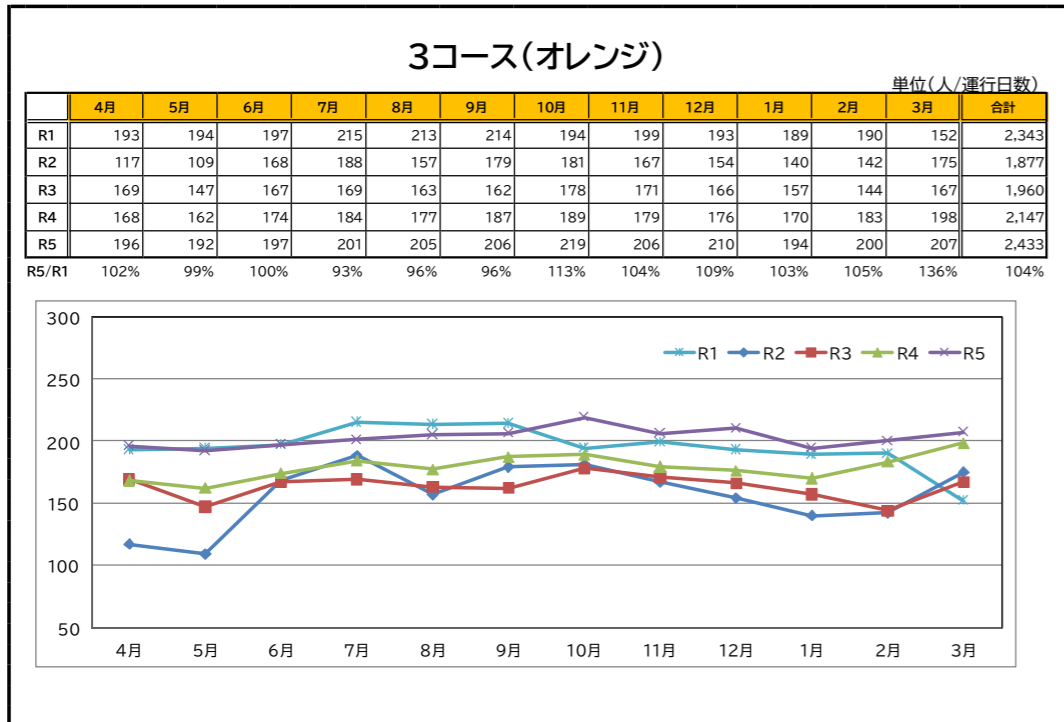
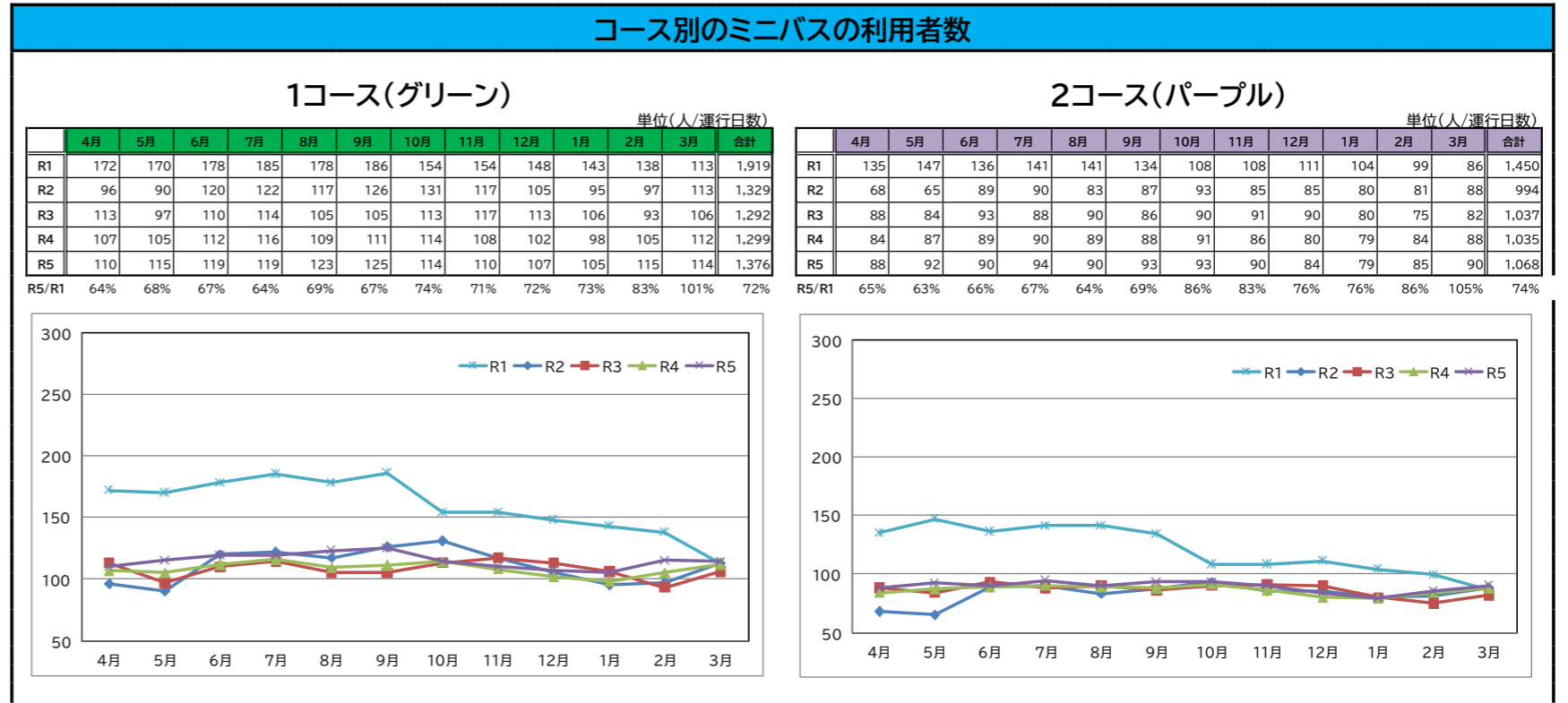
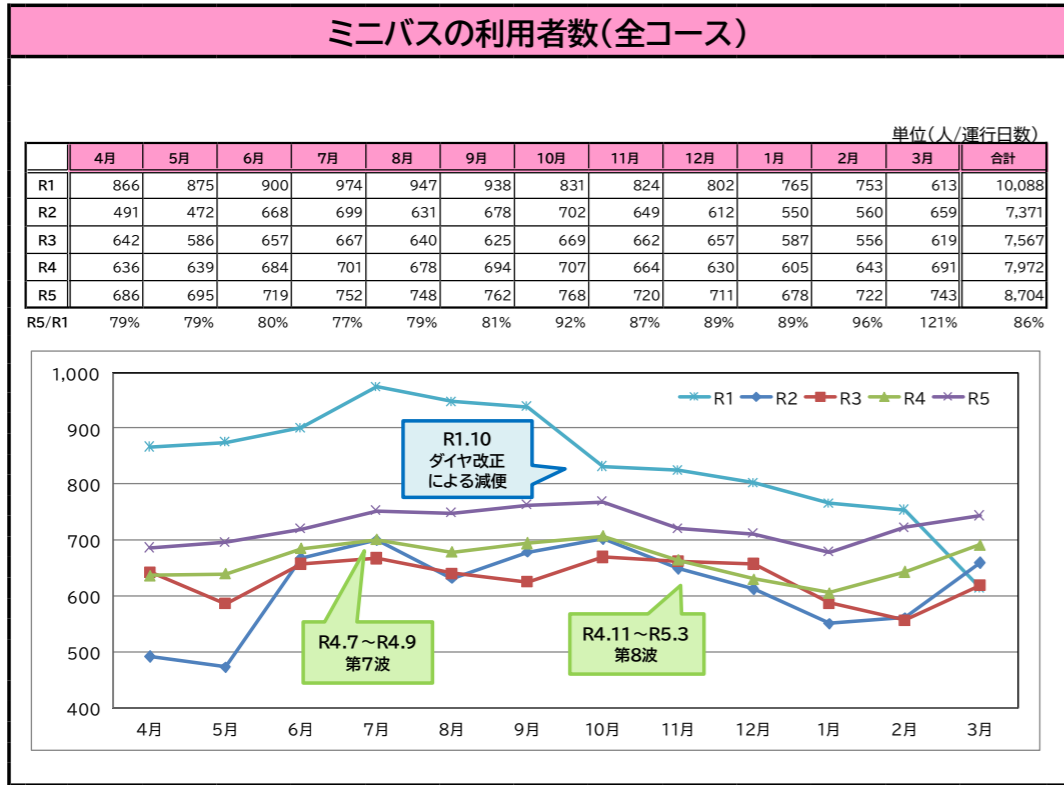
| 年度 | H12 | H13 | H14 | H15 | H16 | H17 | H18 | H19 | H20 | H21 | H22 | H23 | H24 | H25 | H26 | H27 | H28 | H29 | H30 | R1 | R2 | R3 | R4 | R5 | 対前年比 |
|------|--------|--------|---------|---------|---------|---------|---------|---------|---------|---------|-----------|-----------|-----------|-----------|-----------|-----------|-----------|-----------|-----------|-----------|-----------|-----------|-----------|-----------|--------|
| 運行日数 | 196 | 260 | 359 | 360 | 359 | 359 | 359 | 360 | 359 | 359 | 359 | 363 | 362 | 362 | 362 | 363 | 362 | 362 | 362 | 363 | 362 | 362 | 362 | 362 | 363 |
| 乗車人員 | | | | | | | | | | | | | | | | | | | | | | | | | |
| 1コース | 7,334 | 9,853 | 14,067 | 13,970 | 13,172 | 13,492 | 14,332 | 14,501 | 32,658 | 33,979 | 38,035 | 41,820 | 44,701 | 49,591 | 50,578 | 51,659 | 51,435 | 51,721 | 57,347 | 58,276 | 40,459 | 39,297 | 39,459 | 41,841 | 106.0% |
| 2コース | 15,643 | 19,923 | 21,416 | 22,916 | 20,119 | 17,593 | 17,276 | 17,275 | 57,331 | 57,069 | 60,212 | 48,409 | 34,890 | 41,103 | 41,327 | 43,137 | 43,386 | 44,414 | 45,938 | 44,059 | 30,216 | 31,587 | 31,481 | 32,531 | 103.3% |
| 3コース | 12,229 | 15,231 | 18,974 | 22,127 | 22,606 | 21,613 | 21,853 | 21,870 | 48,429 | 57,749 | 62,683 | 65,643 | 66,504 | 67,258 | 70,508 | 73,648 | 72,643 | 74,021 | 71,530 | 71,071 | 57,051 | 59,444 | 65,168 | 73,803 | 113.3% |
| 4コース | 8,693 | 10,018 | 14,011 | 15,188 | 18,436 | 17,303 | 19,321 | 18,186 | 26,103 | 26,244 | 25,432 | 26,952 | 29,322 | 31,695 | 36,085 | 36,374 | 37,948 | 37,664 | 39,238 | 38,620 | 26,427 | 28,086 | 28,435 | 31,876 | 112.1% |
| 5コース | | | | | | | | | | | | 30,627 | 68,305 | 72,072 | 82,062 | 85,302 | 87,300 | 85,527 | 95,177 | 93,591 | 69,281 | 70,930 | 76,964 | 83,598 | 108.6% |
| 計 | 43,899 | 55,025 | 68,468 | 74,201 | 74,333 | 70,001 | 72,782 | 71,832 | 164,521 | 175,041 | 186,362 | 213,451 | 243,722 | 261,719 | 280,560 | 290,120 | 292,712 | 293,347 | 309,230 | 305,617 | 223,434 | 229,344 | 241,507 | 263,649 | 109.2% |
| 累計 | 43,899 | 98,924 | 167,392 | 241,593 | 315,926 | 385,927 | 458,709 | 530,541 | 695,062 | 870,103 | 1,056,465 | 1,269,916 | 1,513,638 | 1,775,357 | 2,055,917 | 2,346,037 | 2,638,749 | 2,932,096 | 3,241,326 | 3,546,943 | 3,770,377 | 3,999,721 | 4,241,228 | 4,504,877 | |

※平成12年6月30日 運行開始。(土日と年末年始除く)
 ※平成14年4月1日から年末年始除く毎日運行。
 ※平成20年4月1日からバス2台増車し、4路線4台運行。
 ※平成23年10月1日からバス1台増車し5路線5台運行。年始除く毎日運行。



*令和5年度のミニバスの乗車人員は、令和4年度比109.2%の263,649人となり、22,142人増加した。
 (新型コロナウイルスの感染拡大以前の平成30年度比85.3%となり45,581人減少)
 *1~5コース全て令和4年度の乗車人員を上回った。

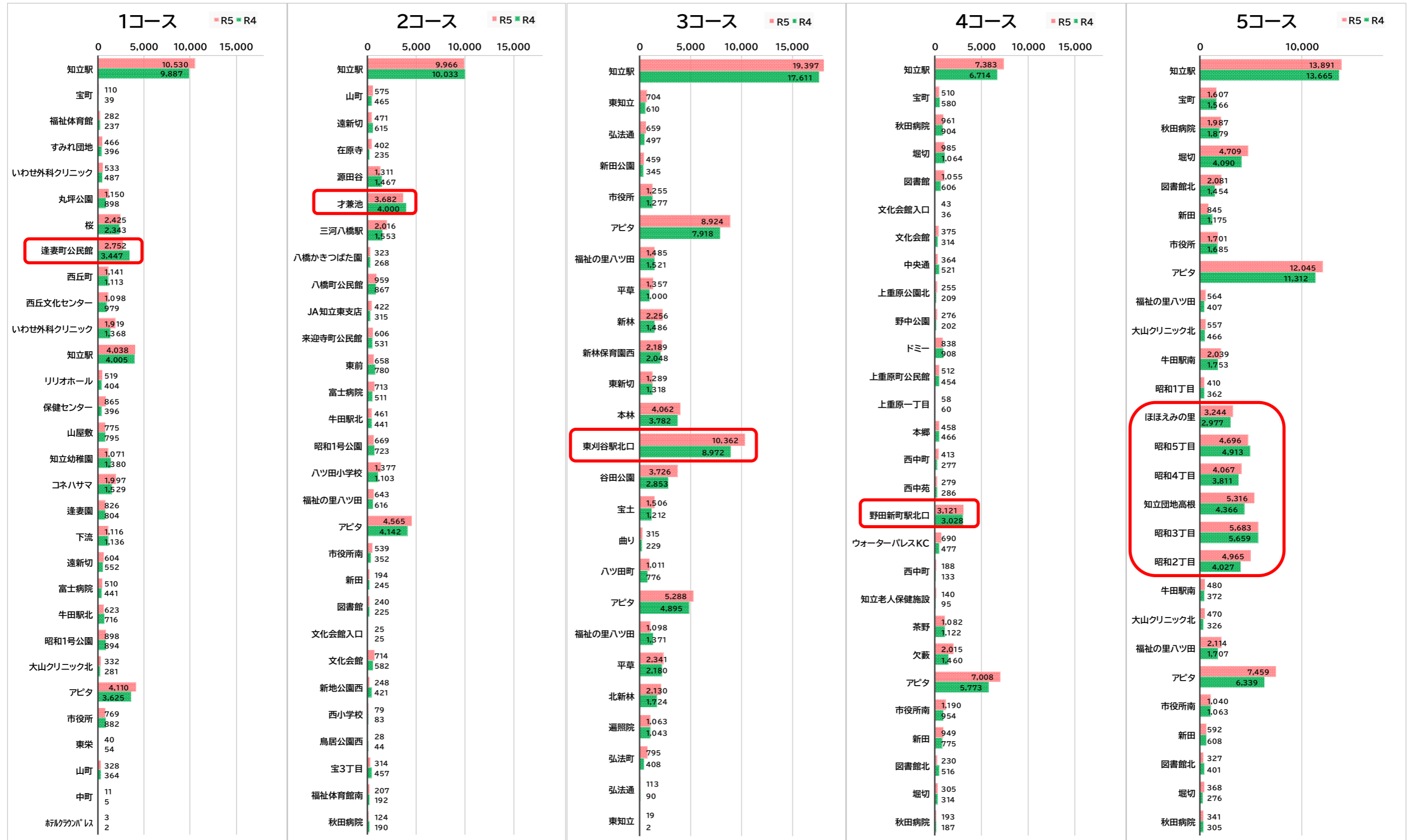
1日当たりの利用状況(R1~R5年度比較)



*令和5年度の1日当たりの乗車人員は、令和元年度と比較すると1,384人(14%)減だが、令和4年度と比較すると732人(9.1%)増と回復傾向。

*3コースについては、1日当たりの乗車人員は令和元年を上回る2,433人(4%)増となった。他のコースにおいても7割~8割程度まで回復してきている。

各停留所における年間利用者の前年度との比較



*最も乗車人数が多かったバス停は、知立駅の65,205人(令和4年度:61,915人)で、前年度と比較して(5.3%)増加。
 *次に利用者の多かったアピタ(アピタ側)は28,430人(14.7%)増、アピタ(KeePer LABO側)で20,969人(9%)増加。
 *各コースで利用者の多い停留所は、1コース:逢妻町公民館、2コース:才兼池、3コース:東刈谷駅北口、4コース:野田新町駅北口、5コース:知立団地周辺で、前年度と同じ傾向。