

報告事項(5):乗車料金種別調査について

乗車料金種別調査結果【令和6年5月21日(火)・22日(水) 実施】 2日間合計

料金種別	令和6年5月21日(火)						令和6年5月22日(水)						2日間 合計
	1ㄐ-ㄐ	2ㄐ-ㄐ	3ㄐ-ㄐ	4ㄐ-ㄐ	5ㄐ-ㄐ	計	1ㄐ-ㄐ	2ㄐ-ㄐ	3ㄐ-ㄐ	4ㄐ-ㄐ	5ㄐ-ㄐ	計	
現金	15	18	35	12	59	139	10	12	45	16	38	121	260
	12.30%	19.57%	16.28%	14.46%	23.05%	18.10%	9.43%	12.25%	21.03%	16.00%	14.79%	15.61%	16.9%
ICカード	9	6	30	5	11	61	6	2	31	11	20	70	131
	7.38%	6.52%	13.95%	6.02%	4.30%	7.94%	5.66%	2.04%	14.49%	11.00%	7.78%	9.03%	8.5%
1ヶ月定期券	27	16	77	27	59	206	19	21	67	28	53	188	394
	22.13%	17.39%	35.81%	32.53%	23.05%	26.82%	17.93%	21.43%	31.31%	28.00%	20.62%	24.26%	25.5%
運転免許証自主返納者 知立市ミニバス乗車券	5	6	6	2	3	22	4	3	5	2	4	18	40
	4.10%	6.52%	2.79%	2.41%	1.17%	2.87%	3.77%	3.06%	2.34%	2.00%	1.56%	2.32%	2.6%
高齢者ミニバス 運賃無料バス	55	28	34	23	90	230	51	36	37	27	98	249	479
	45.08%	30.44%	15.81%	27.71%	35.16%	29.95%	48.11%	36.74%	17.29%	27.00%	38.13%	32.13%	31.0%
各種手帳所持者	9	9	29	13	23	83	12	20	23	14	34	103	186
	7.38%	9.78%	13.49%	15.66%	8.98%	10.81%	11.32%	20.41%	10.75%	14.00%	13.23%	13.29%	12.1%
各種手帳所持者の 付き添い	0	0	3	1	0	4	1	1	1	1	0	4	8
	0.00%	0.00%	1.40%	1.21%	0.00%	0.52%	0.94%	1.02%	0.47%	1.00%	0.00%	0.52%	0.5%
小学生以下	2	7	0	0	11	20	1	3	5	1	10	20	40
	1.64%	7.61%	0.00%	0.00%	4.30%	2.60%	0.94%	3.06%	2.34%	1.00%	3.89%	2.58%	2.6%
乗継券	0	2	1	0	0	3	2	0	0	0	0	2	5
	0.00%	2.17%	0.47%	0.00%	0.00%	0.39%	1.89%	0.00%	0.00%	0.00%	0.00%	0.26%	0.3%
合計	122	92	215	83	256	768	106	98	214	100	257	775	1,543

※オレンジ色:安心安全課、水色:長寿介護課が支払う際の負担金の割合の根拠となります。

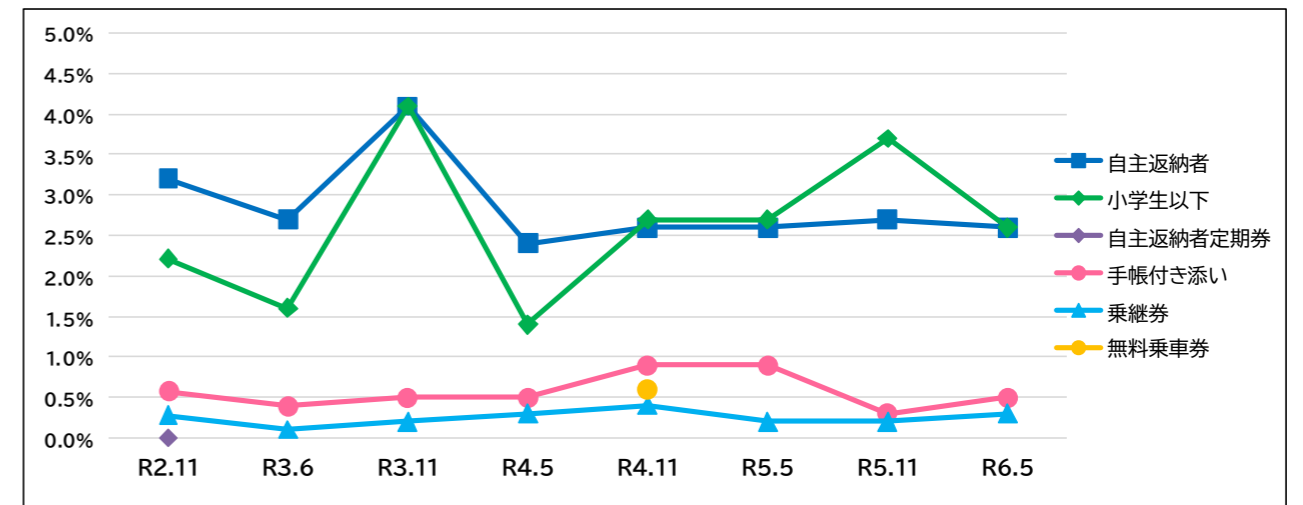
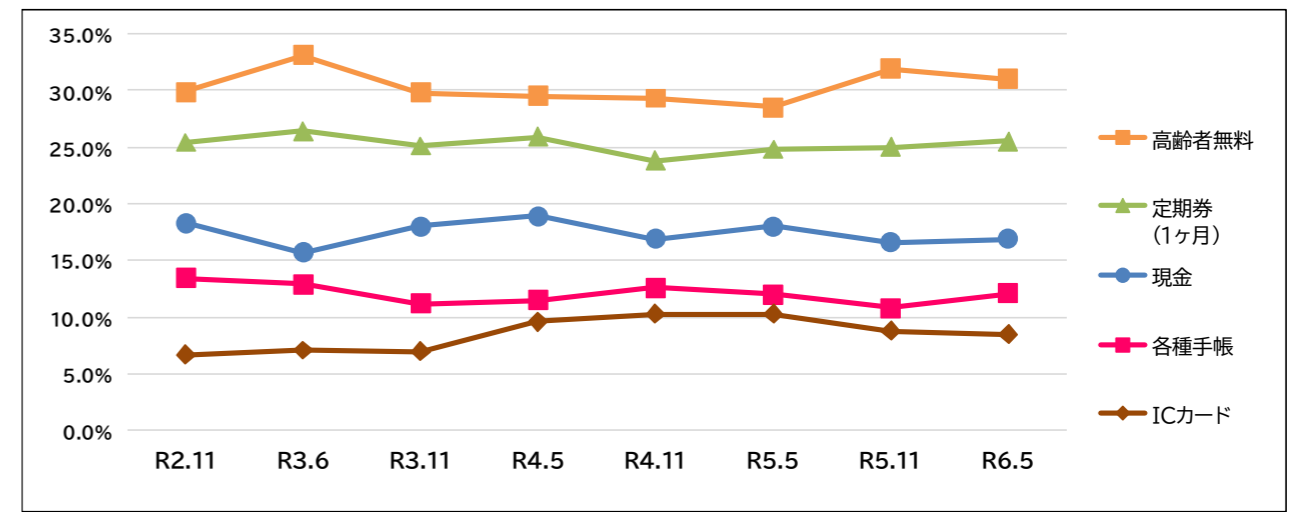
5月21日、22日の2日間実施し、ミニバス利用者は1,543人。

内訳は例年と同様、高齢者のミニバス利用率が最も高く、乗継券の利用が最も少ない結果となった。

運転免許証自主返納者の乗車率はほぼ横ばいで、全体の2.6%であった。

小学生以下の利用の振れ幅が大きく、低年齢層のミニバス利用促進をはかるため、今後も出前講座やイベントへの参加等広報活動を実施していく。

○種別調査の結果の推移



	R2.11	R3.6	R3.11	R4.5	R4.11	R5.5	R5.11	R6.5
現金	18.4%	15.7%	18.0%	18.9%	16.9%	18.0%	16.6%	16.9%
ICカード	6.7%	7.1%	7.0%	9.6%	10.3%	10.3%	8.8%	8.5%
定期券(1ヶ月)	25.4%	26.4%	25.1%	25.9%	23.8%	24.8%	25.0%	25.5%
自主返納者定期券								
自主返納者	3.2%	2.7%	4.1%	2.4%	2.6%	2.6%	2.7%	2.6%
高齢者無料	29.9%	33.1%	29.8%	29.5%	29.3%	28.5%	31.9%	31.0%
各種手帳	13.4%	12.9%	11.2%	11.5%	12.6%	12.0%	10.8%	12.1%
手帳付き添い	0.6%	0.4%	0.5%	0.5%	0.9%	0.9%	0.3%	0.5%
小学生以下	2.2%	1.6%	4.1%	1.4%	2.7%	2.7%	3.7%	2.6%
乗継券	0.3%	0.1%	0.2%	0.3%	0.4%	0.2%	0.2%	0.3%
無料乗車券						0.6%		
総数	1,406	1,470	1,405	1,421	1,393	1,461	1,715	1,543