

まちづくりだより

平成28年7月16日発行

(2016) No.68

発行

知立連続立体交差事業

促進期成同盟会

知立駅4・5番線ホームが仮線へ切り替わりました。

平成28年4月23日始発列車から知立駅の4番線（三河線）及び5番線（名古屋本線名古屋方）が仮線へと切替りました。今後は、6番線（名古屋本線豊橋方）を仮線へと切り替え、その後、本体工事を施工していきます。

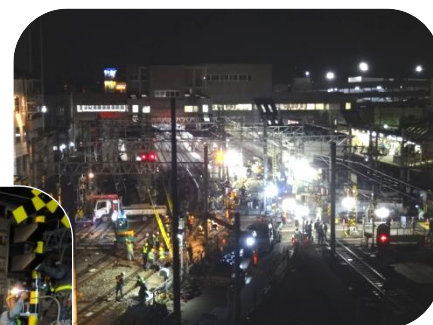


切替後の知立駅の様子



知立駅東側から名古屋本線（名古屋方）の仮線の様子

切替工事の様子



切替工事の全景
（知立駅付近）



歩道工事の様子

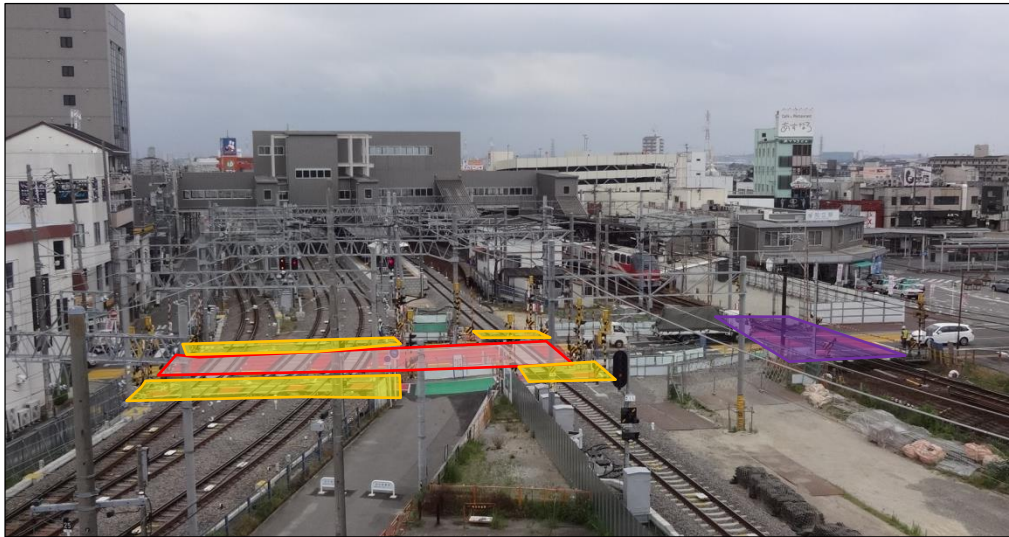
知立駅東側踏切の形態が変わりました。

知立駅4番線（名古屋本線名古屋方）及び三河線が仮線へと切替ったことにより、知立駅東側の踏切の形態が替わりました。

車道の踏切は、三河線及び名古屋本線名古屋方の踏切と名古屋本線豊橋方の踏切の2つの踏切になり、歩道の踏切は、三河線、名古屋本線名古屋方、名古屋本線豊橋方の3つの踏切となりました。

この踏切をご利用の皆さまには、大変ご不便をおかけしますが、安全に踏切を通行していただくためですので、ご協力くださいますようお願いいたします。

踏切の形態は裏面です。



- 車道・歩行者踏切
(名古屋本線豊橋方)
- 歩行者踏切
- 車道踏切



知立駅東側の踏切の形態について

事業認可変更の取得のお知らせ

三河知立駅移設等に関する事業認可の変更を平成28年3月に取得し、平成28年3月26日(土)に竜北中学校及び中央公民館で地元説明会を実施しました。

【主な内容について】

◆ 都市高速鉄道の変更

三河知立駅の位置を現在の位置から豊田方面へ約900mの竜北中学校付近に変更しました。それに伴い一部区域も変更しました。



移設先付近の現況(竜北中学校南側)



現在の三河知立駅

◆ 都市計画道路の変更

三河知立駅の移設に伴い、知立環状線(県決定)の一部幅員を23mへ変更しました。また、三知緑道線(市決定)を追加し、沿線環境の保全と安全で快適な歩行者・自転車空間を確保します。



知立環状線及び三知緑道線予定地

市民の皆さまには、事業期間中大変ご迷惑をおかけしますが、ご理解及びご協力賜りますようお願いいたします。

【お問合せ先】

知立市都市整備部都市開発課鉄道高架係
(知立連続立体交差事業促進期成同盟会事務局)

TEL 0566 - 85 - 5882

FAX 0566 - 82 - 5775

E-mail tosikaihatu@city.chiryu.lg.jp