

# まちづくりだより

平成28年3月16日発行

(2016) No.67

発行

知立連続立体交差事業

促進期成同盟会

## 工事現場見学会を実施しました。

知立市では、現在『100年に1度のまちづくり』といわれる連続立体交差事業をはじめとする知立駅周辺整備事業を実施しています。

『100年に1度のまちづくり』に対し、事業への理解を深めること、そして、知立市について愛着や興味をもつことを目的に、小学生を対象に連続立体交差事業の工事現場見学会を実施しました。

今回の工事現場見学会は、知立小学校6年生を対象に実施し、内容は、小学校でDVD等による事業説明、工事現場及び市街地整備事務所屋上から見学を実施しました。

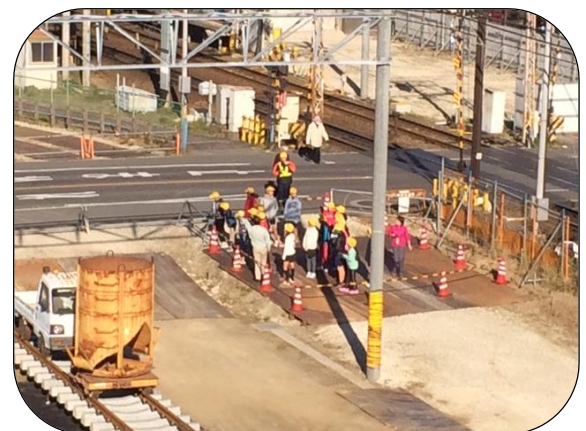


小学校での事業説明の様子



市街地整備事務所からの見学の様子

小学生からは、「これからの知立駅付近の変化が楽しみ。」「早く完成した所がみたい」等の事業に対し興味のある声や、知立駅付近について、「にぎやかな街にしたい。」「安全な街にしたい。」等の今後のまちづくりに対し、貴重なご意見もありました。



工事現場内からの見学の様子

平成28年度以降も皆さまに対し、「100年に1度のまちづくり」の事業の理解を深めていただくため、工事現場見学会を計画して行きます。皆さまのご理解及びご協力をよろしくお願いいたします。

# 知立駅付近連続立体交差事業の進捗状況

## 知立駅仮4・5番線ホーム及び仮線工事

現在、仮4・5番線の切替えにむけて、仮4・5番線のホームや名古屋本線の名古屋方面行きの軌道工事等を行っています。



仮4・5番線ホームの工事状況



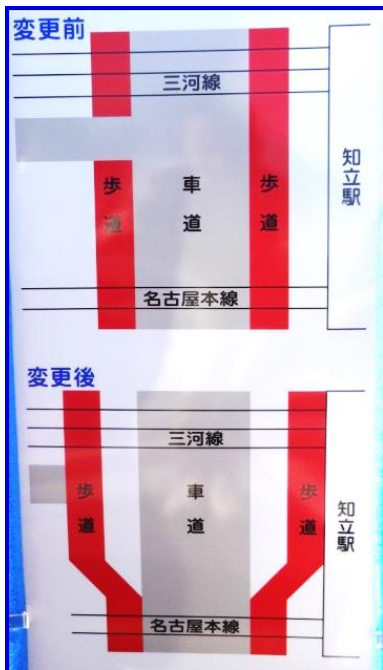
名古屋本線仮線軌道敷設工事状況



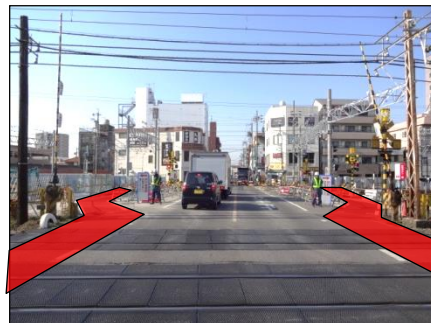
名古屋本線仮線の工事状況

## 知立駅東の踏切道の工事

現在、仮線工事に伴い知立駅東の三河線側踏切（知立1号踏切）から名古屋本線側踏切（牛田6号踏切）を横断している国道419号の踏切が長くなるため、歩行者の安全対策及び利便性として、踏切部の一部区間を歩車分離しました。



踏切の形態の変更について



踏切を北から見た様子



踏切を南から見た様子

市民の皆さまには、事業期間中大変ご迷惑をおかけしますが、ご理解及びご協力賜りますようお願いいたします。



## 【お問合せ先】

知立市都市整備部都市開発課鉄道高架係  
(知立連続立体交差事業促進期成同盟会事務局)

TEL 0566 - 85 - 5882

FAX 0566 - 82 - 5775

E-mail [tosikaihatu@city.chiryu.lg.jp](mailto:tosikaihatu@city.chiryu.lg.jp)