



名古屋本線からの仮線への分岐（名古屋方面より）



仮架道橋と仮歩道橋（国道155号交差部）



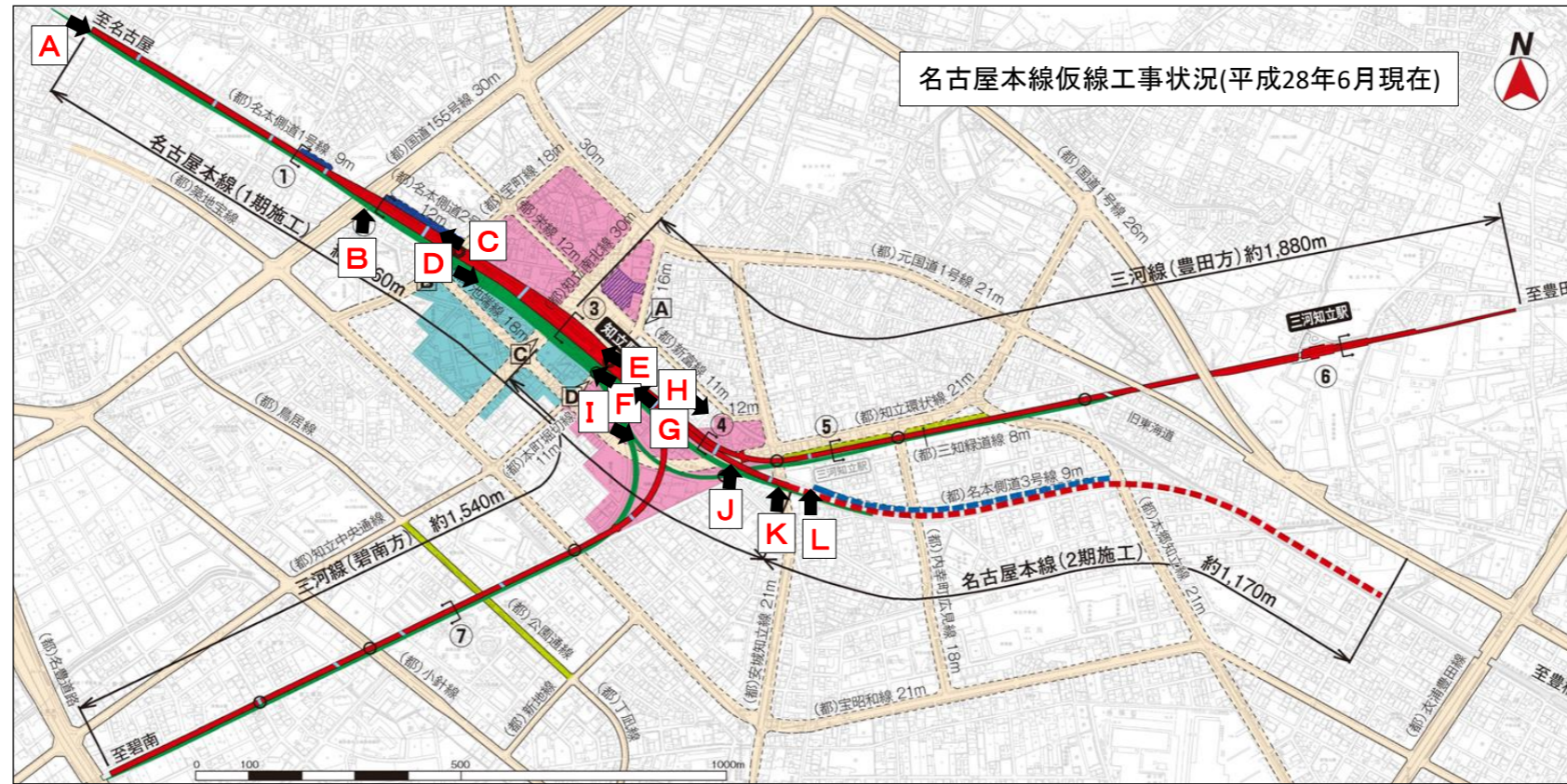
知立2号踏切より仮線を望む



仮線と留置線（知立2号踏切より）



仮線擁壁（名古屋本線名古屋方面分岐地点）



仮4・5番線ホーム



仮高架橋（県道安城知立線交差部）



知立駅南改札口（平成27年2月開設）



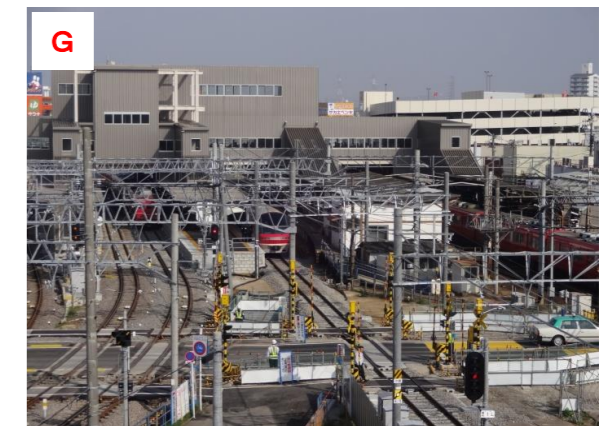
仮高架橋（三河線交差部）



名古屋本線（名古屋方）仮線



名古屋本線と仮線



知立駅全景（仮跨線橋及び仮線切替状況）