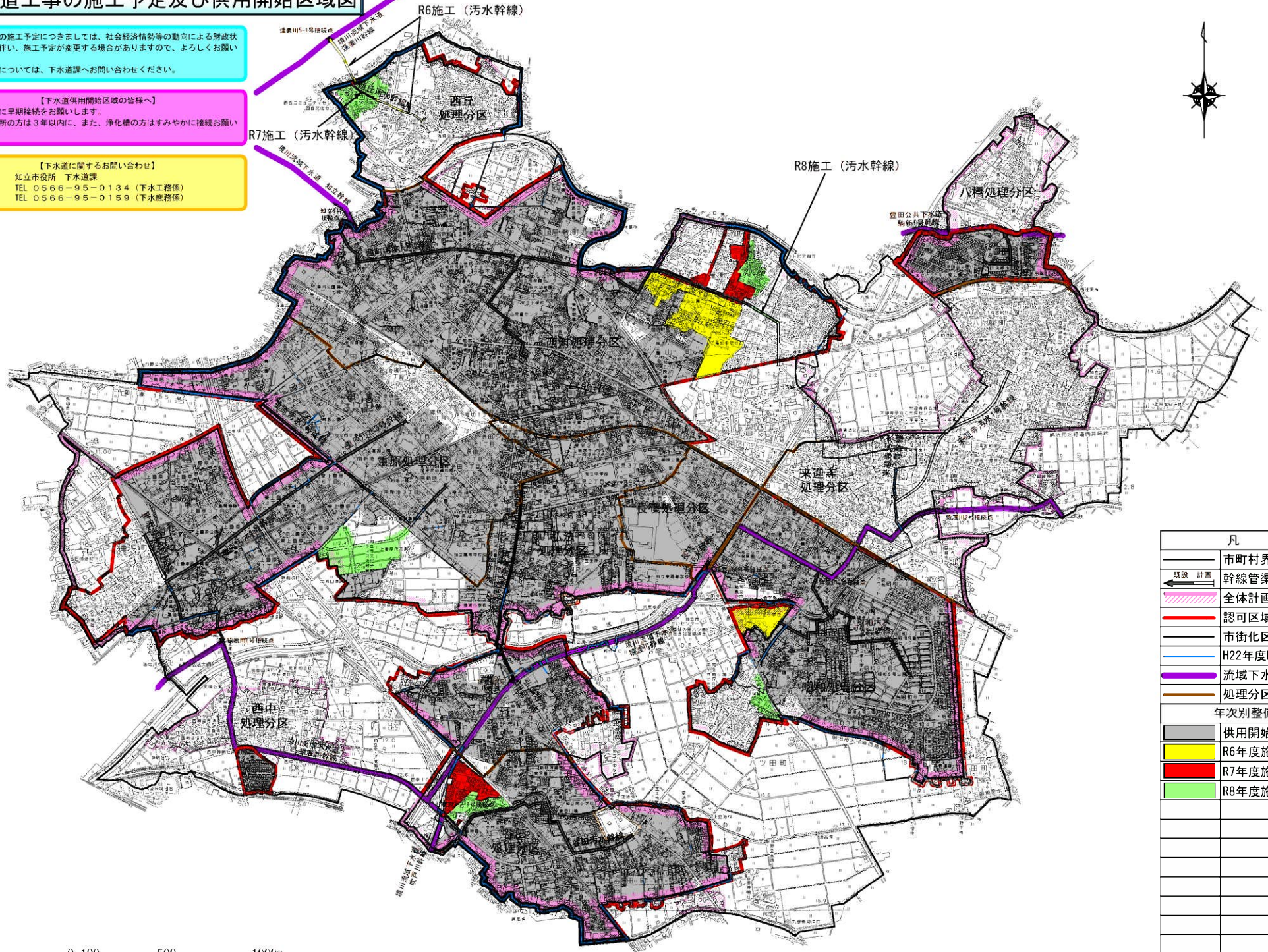


下水道工事の施工予定及び供用開始区域図

下水道工事の施工予定につきましては、社会経済情勢等の動向による財政状況の変化に伴い、施工予定が変更する場合がありますので、よろしくお願い致します。
なお、詳細については、下水道課へお問い合わせください。

【下水道供用開始区域の皆様へ】
公共下水道に早期接続をお願いします。
くみ取り便所の方は3年以内に、また、浄化槽の方はすみやかに接続をお願いします。

【下水道に関するお問い合わせ】
知立市役所 下水道課
TEL 0566-95-0134 (下水道係)
TEL 0566-95-0159 (下水道係)



凡 例	
	市町村界
	幹線管渠
	全体計画区域界
	認可区域界
	市街化区域界
	H22年度DID
	流域下水道幹線 他
	処理分区界
年次別整備計画	
	供用開始区域
	R6年度施工予定
	R7年度施工予定
	R8年度施工予定

