

平成31年4月25日開催 「28回議会報告会」 報告書

【日時】 平成31年4月25日(木) 午後5時30分開場 6時開始・8時終了

【場所】 中央公民館 大会議室

【参加者】 来場者:37名 市議会議員:20名参加 **合計…57名**

(※37名の内訳…市内:30名、市外:7名／男性:29名、女性:8名)

【内容】 (第1部) 委員長報告

- ・建設水道委員会 … 三宅守人 委員長
- ・企画文教委員会 … 中野智基 委員長
- ・市民福祉委員会 … 小林昭弑 委員長

(第2部) 市民との意見交換

【アンケート】 25名 (ご協力ありがとうございました)

《問1》

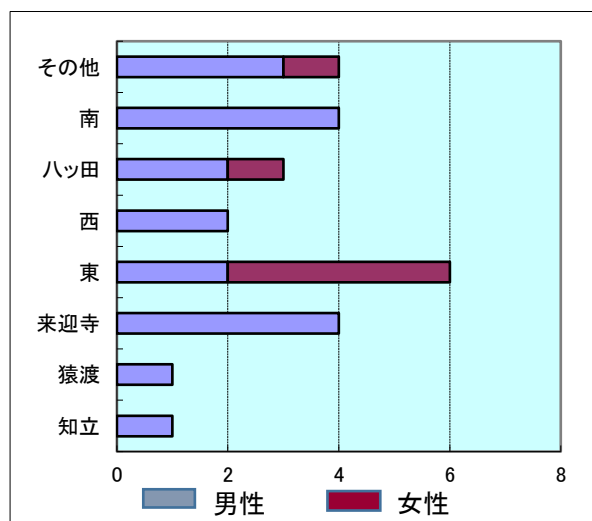
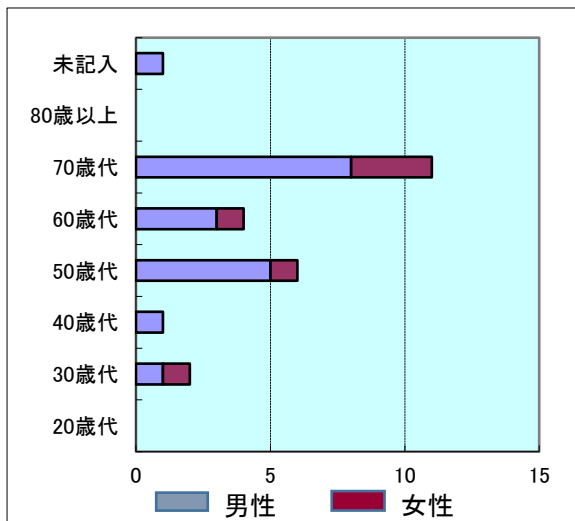
性別・年齢
をお聞かせ
下さい

年代	合計	20歳代	30歳代	40歳代	50歳代	60歳代	70歳代	80歳以上	未記入
男性	19	0	1	1	5	3	8	0	1
女性	6	0	1	0	1	1	3	0	0
未記入	0	0	0	0	0	0	0	0	0
合計	25	0	2	1	6	4	11	0	1

《問2》

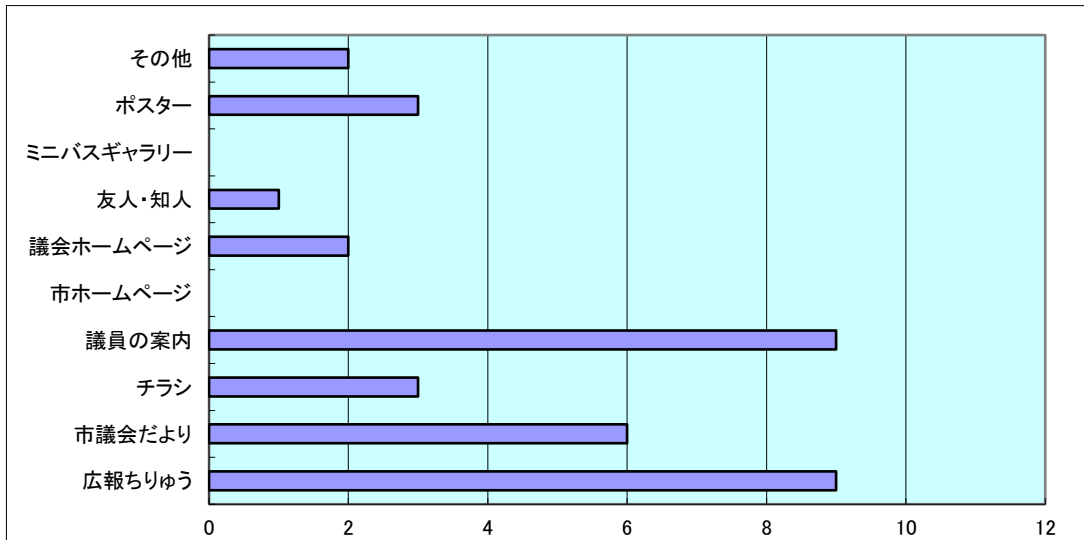
お住まいの
学区をお聞
かせ下さい

学区	合計	知立	猿渡	来迎寺	東	西	ハツ田	南	その他
男性	19	1	1	4	2	2	2	4	3
女性	6	0	0	0	4	0	1	0	1
未記入	0	0	0	0	0	0	0	0	0
合計	25	1	1	4	6	2	3	4	4



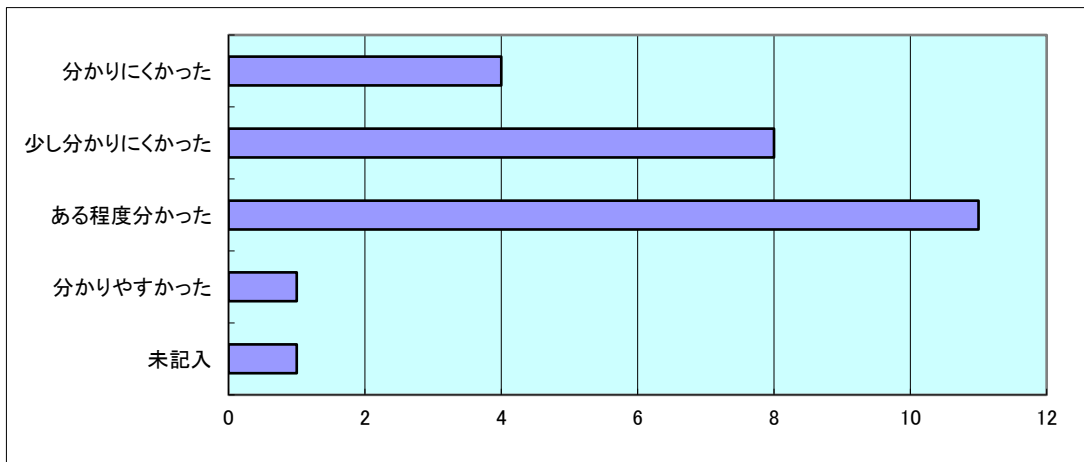
《問3》

報告会をどこで知りましたか？
(複数回答)



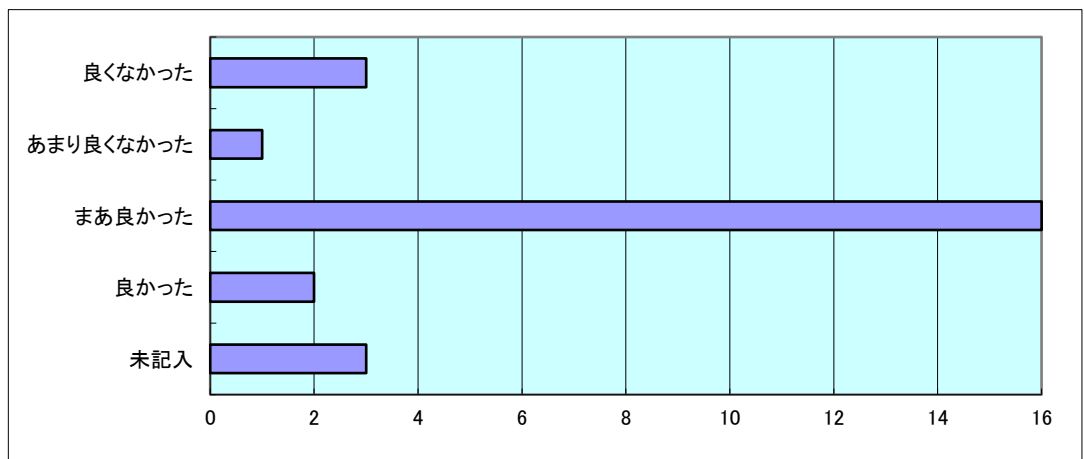
《問4》

第1部議会報告の説明について



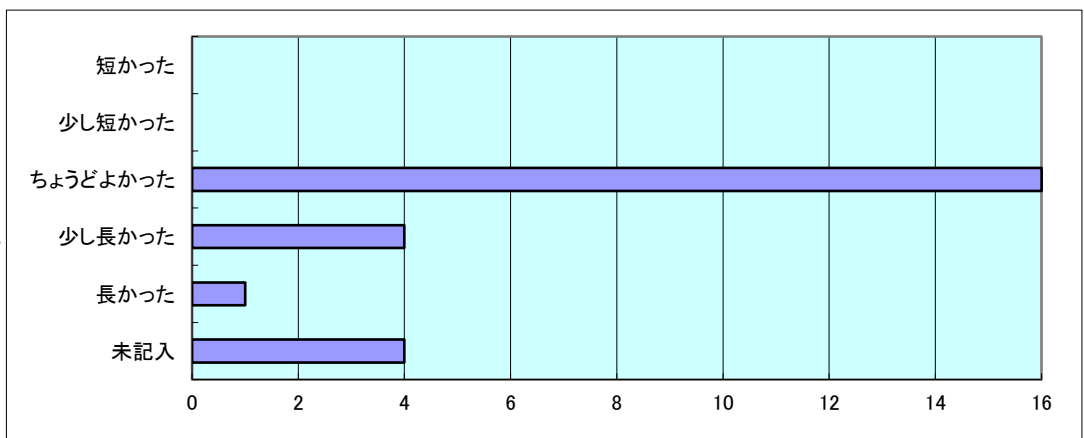
《問5》

第2部市民との意見交換会について



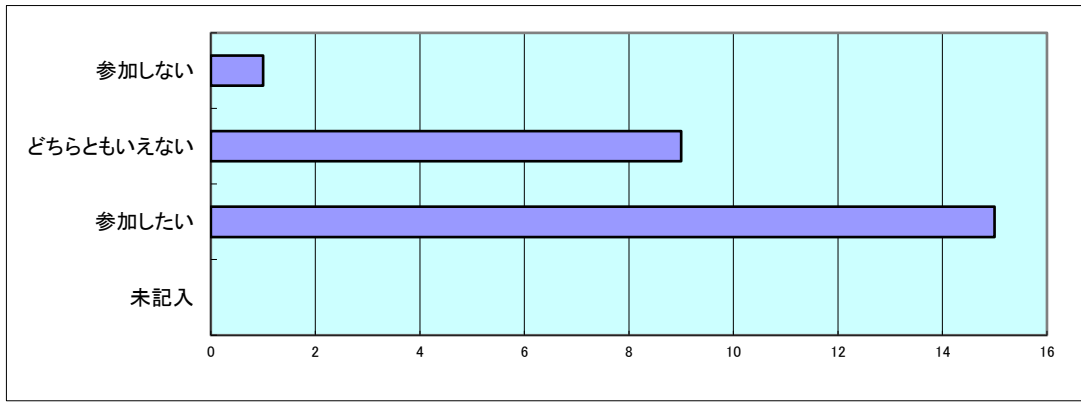
《問6》

時間について



＜問7＞

次回も参加していただけますか？



＜問8＞

ご意見
ご感想
ご要望

※提出者の意図を汲み取るために、極力原文に忠実に掲載しています。

性別	年齢	学区	内容
男	70代	南	議会、委員会の報告の内容を問いと答弁だけでなく、もう少し細くして基準を含めて報告していただきたい！内容が全くわからない！ ①. 行政側へ何を要望したのか、正したのか全くわからない。確認したにすぎない報告で、もっと議会としての結果を報告してほしい。
女	70代	東	多くの方の多彩な質問が出てよかった。質問に対し答えがかみ合わないことも目立ち、それは残念なこと。
男	70代	東	知立団地北のバス通りと名鉄までの間に道路が2本あります。この道路の舗装工事をお願いしたい。まとめて1度に工事すれば3割程で済むのでは？事情を話せば2年間ガマンすれば工事を3割多くできる。
男	不明	その他	建設水道委員会ほか 本会議における委員長報告と同じレベルの内容で、市民が聞いていて分からない部分が多い。単に問と答だけでなく、解説も必要だと思った。 市民が日常的に関係する話題や興味深いものだけでもよいのでは。
女	70代	八	・議会報告について スクリーンを読んでいるだけで単調で事務的 ・今回の開催時間帯についてターゲットは誰なのか。どの層に来てもらいたかったのか疑問（不明）。 主婦は出にくい時間帯 常勤勤務者はまだ帰宅ムリ 来場者は限られると思う。
男	70代	西	空家対策として、現実に周辺に迷惑がかかっている状態が解決されず困っている。 町内会に具申しているが進行せず。 知立市議としてどのような解決法を考えているのか聞かせて欲しい。 具体的所例として空家5年以上経過して垣根がはびこり、側溝を超え、大きく道路上にはみ出して4m道路で危険な状態になっている。
男	50代	来	平日で時間は19:00～ 18:00は早すぎる。 審議内容は議員が入って何がレベルアップしただけでよい。 机上・担当者レベルでの確認内容のようで何も成果はないと思われる。 政務調査費もあるのだから調査してこのようにやっついこうと方向性を決める場であってほしい。
女	50代	その他	主婦としてはこの時間は集まりにくいと思います。
男	30代	東	委員長報告についてH31年度予算について議会は30年度中に行われているから「来年度」と問や答で表現されているが、報告会は年度が変わってからのので、報告の中では「平成31年度」と表現したほうがわかりやすいと思います。 あと、当日の配布されたスライドもホームページにUPして見れるようにしてください。
男	60代	八	もう少し素人に判るような説明をしてほしい。 第〇〇号〇〇議案の質問と回答が突然しゃべられても背景がよくわからないのでそこを説明ください。