

# 令和2年11月7日開催「第33回議会報告会」報告書

【日時】 令和2年11月7日(土) 午後1時00分開場 1時30分開始・3時15分終了

【場所】 パティオ池鯉鮒 花しょうぶホール

【参加者】 来場者:30名 市議会議員:20名参加 **合計…50名**

(※30名の内訳…市内:22名、市外:8名／男性:23名、女性:7名)

【内容】 (第1部) 委員会報告

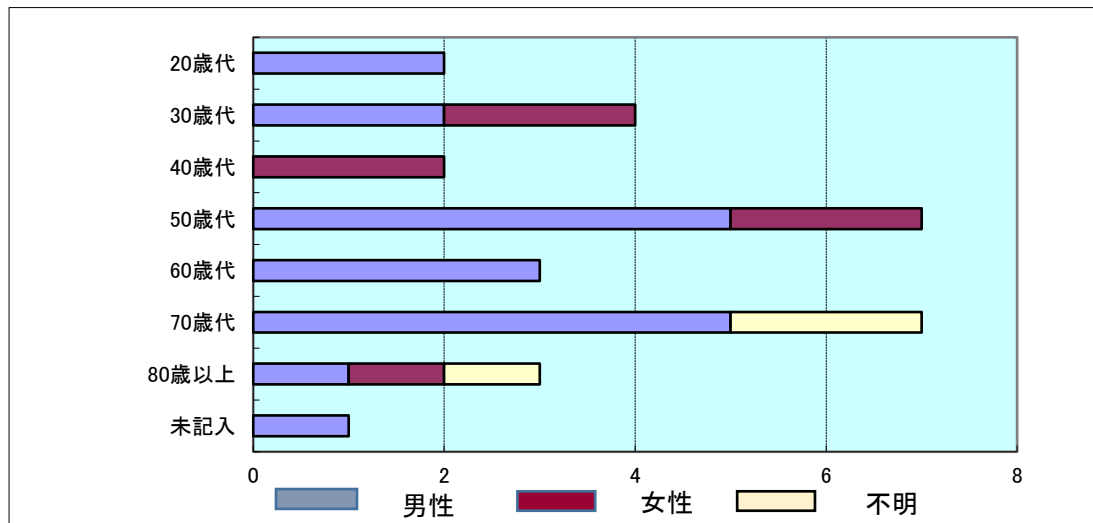
- ・企画文教委員会 … 牛野北斗 副委員長
- ・市民福祉委員会 … 山田 圭 副委員長
- ・建設水道委員会 … 中島清志 委員長

(第2部) 市民との意見交換

【アンケート】 29名 (ご協力ありがとうございました)

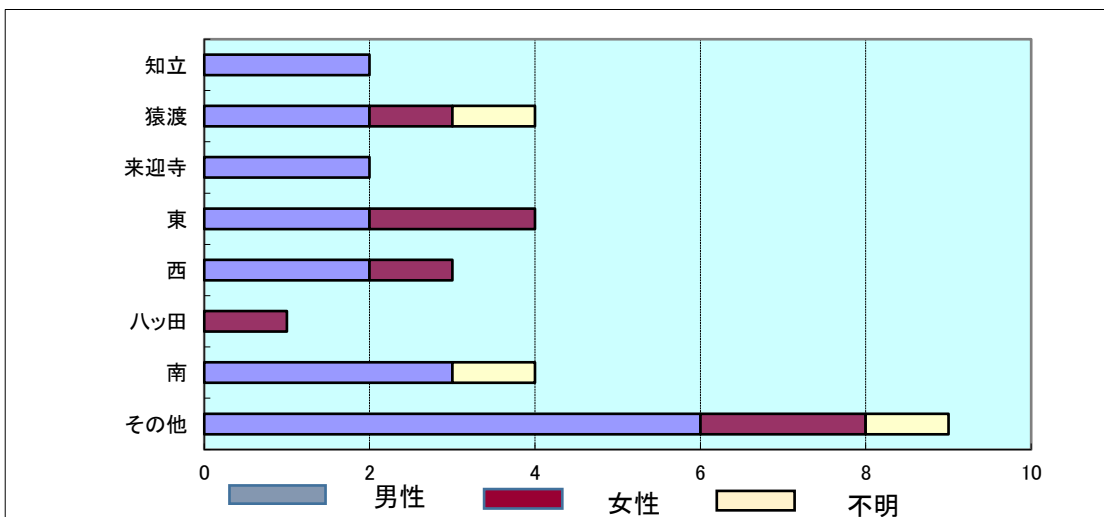
## 《問1》

性別・年齢  
をお聞かせ  
下さい



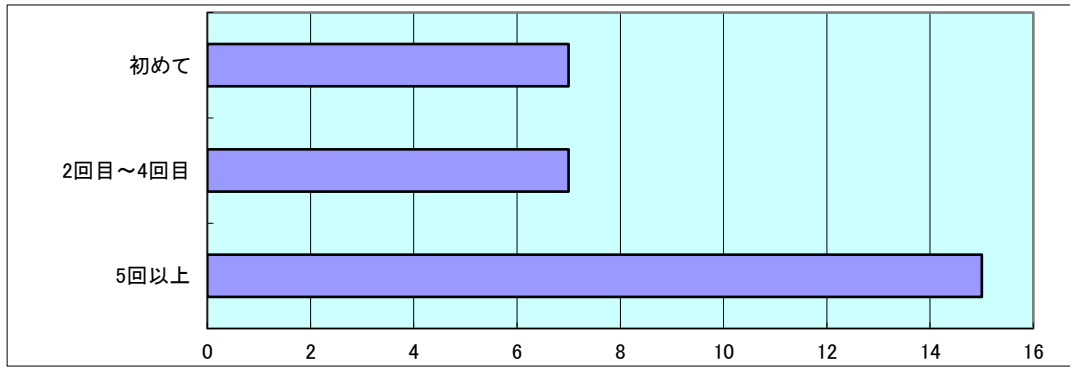
## 《問2》

お住まいの  
学区をお聞  
かせ下さい



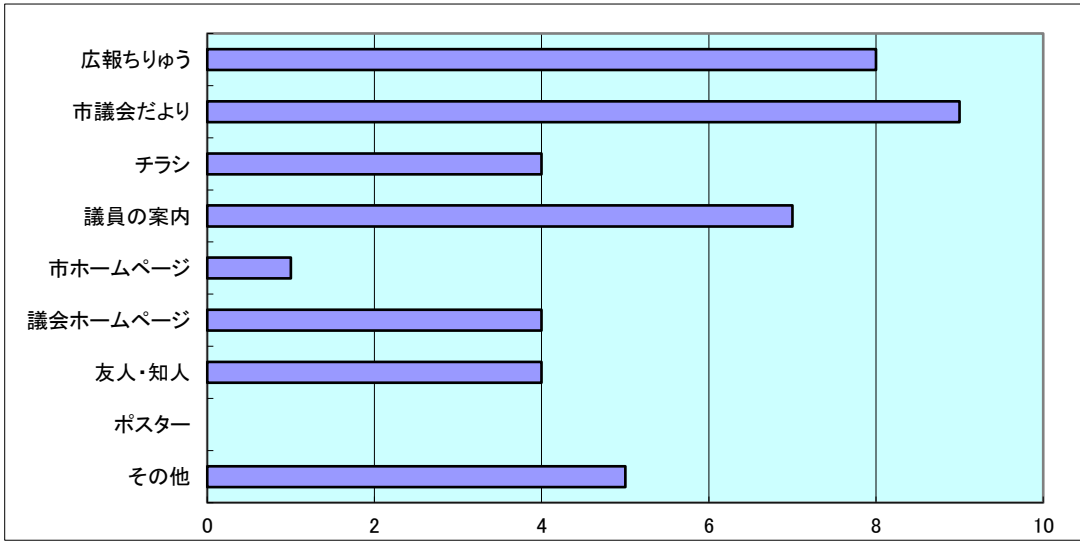
《問3》

報告会の参加は何回目ですか？  
(複数回答)



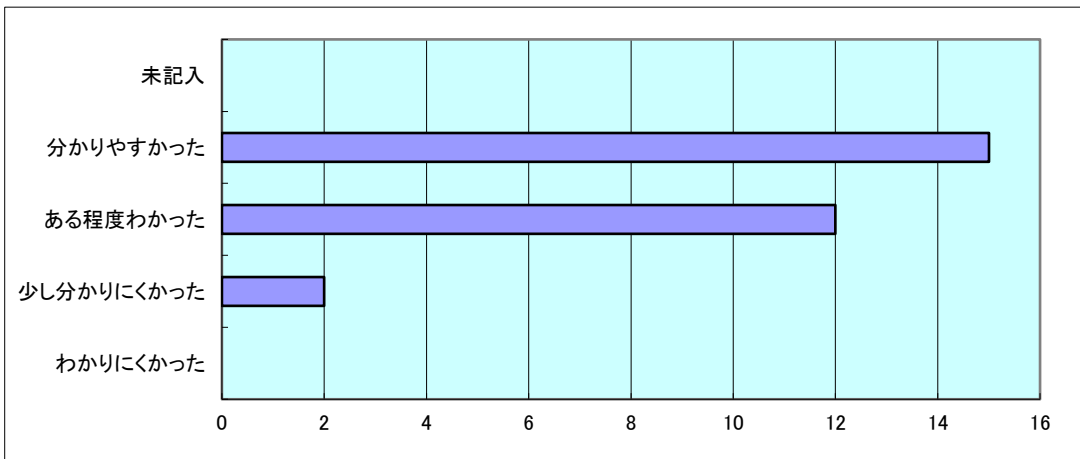
《問4》

報告会をどこで知りましたか？  
(複数回答)



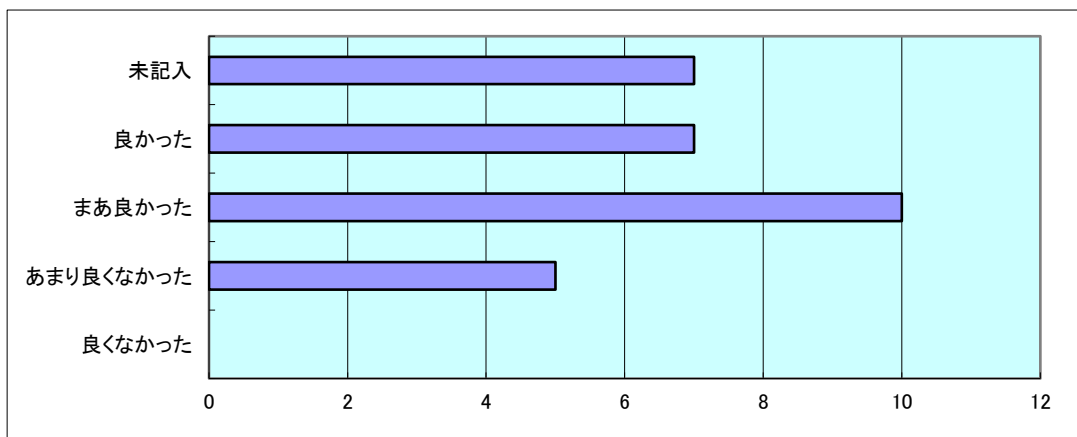
《問5》

第1部議会報告の説明について



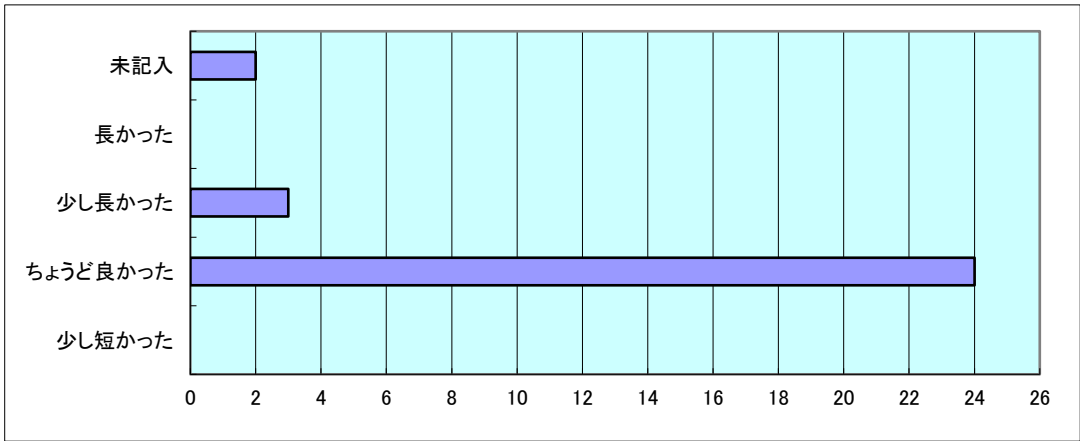
《問6》

第2部市民との意見交換会について



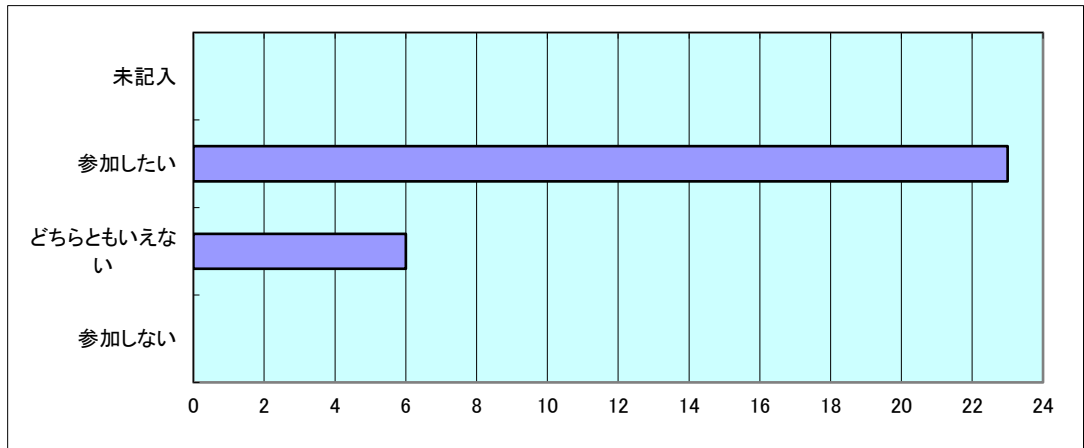
《問7》

時間について



《問8》

次回も参加していただけますか？



《問9》

ご意見  
ご感想  
ご要望

性別	年齢	学区	内容
女	80代以上	東	<p>野外センターはウィズコロナの今こそ必要な施設と思う。まだ24年経過で手放すのはとても残念でせいたくな話と考える。活用方法を市民的に意見をもらうことを望む。</p> <p>開設当時は、色々見て回ったようだが、「近すぎるのはダメ」「雄大な自然が良い」「先生が毎年下見しなくてもよい」など出されて決定されたが、止めるとなると止めるのに都合の良い意見が出され、「近い方が良い」など滑稽な気がする。もっと市民的な意見をかわして、じっくり考えてほしい。子どもたちに自然の厳しさの中で、自分を見つめる場所として活用できれば、いじめなども克服し、生きる力をもてるようになる。</p> <p>議会として今一度見つけ、正しい判断を求めたい。</p>
男	30代	東	<p>となりのイスを机の代わりに物を置きやすくしたら良い気がします。</p>
女	30代	東	<p>保育園の待機児が多い0～2才児クラスのと無償化は、つながっていないと思うのですが…。少なからず影響があると思いますが、それより公立保育園を増やすことや園の改修工事等に予算をあててもらえることの方が待機児解消につながると思います。</p>
男	70代	知	<p>犬山市議会の「市民フリースピーチ」制度を知立市議会でも実施・検討をお願いしたい。</p>
男	70代	南	<p>意見については</p> <ul style="list-style-type: none"> <li>・市民生活上の意見・要望</li> <li>・市政政策上の意見・要望</li> <li>・将来性について、知立のあり方等々におけるの議会活動に対する意見・要望に限るべきだと思う</li> <li>・個人的意見では市政とかけはなれた一人見解になる恐れがあり市民と議会との真の意見とは思えない！</li> </ul>
男	60代	南	<p>場所は集まり易く良かった。密に対する対応で苦労されますが、今後も開催をお願いします。</p> <ul style="list-style-type: none"> <li>・各委員会の答弁は①いつまでに②どうするを明確に答えて下さい。</li> <li>・委員会と市民意見交換会を増やせるように開催方法等の工夫を進めて下さい。</li> <li>・司会者は苦労しました。</li> </ul>
男	不明	来	<p>平均年収2000万円オーバーのキーエンスの働き方をして下さい。後日メールします。</p> <p>メールに対していつも回答がありません。都合が悪いことは答えないとしか思えません。</p>
男	30代	他	<ul style="list-style-type: none"> <li>・野外センター 10月に諮った結果？</li> <li>・寄附金 目標額を達成したのか？</li> </ul>