

平成28年2月開催「第16回議会報告会」報告書

【日時】 平成28年2月6日(土) 午後1時開場 1時30分開始・3時44分終了

【場所】 中央公民館 大会議室

【参加者】 来場者:35名 市議会議員:20名参加 **合計…55名**

(※35名の内訳…市内:32名、市外:3名／男性:27名、女性:7名、不明:1名)

【内容】 (第1部) 委員長報告

- ・企画文教委員会 : 田中 健 委員長
- ・知立駅周辺整備特別委員会 : 久田 義章 委員長
- ・議会改革特別委員会 : 田中 健 委員長

(第2部) 市民との意見交換会(市民からの質問、主な意見は別添)

- ・会場で提出された、「あなたのご意見」を中心に意見交換

【アンケート】 24名 (ご協力ありがとうございました)

《問1》

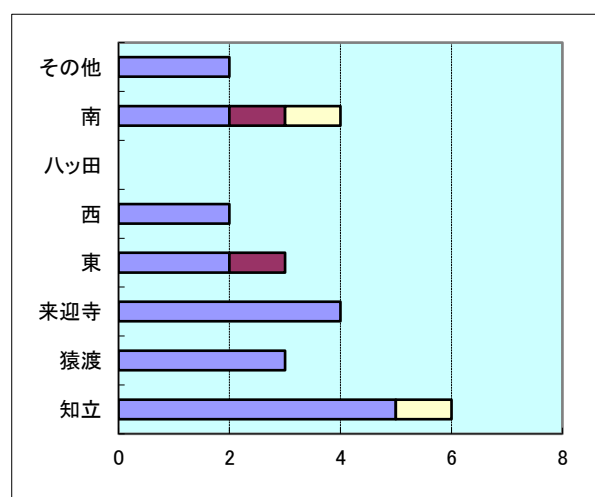
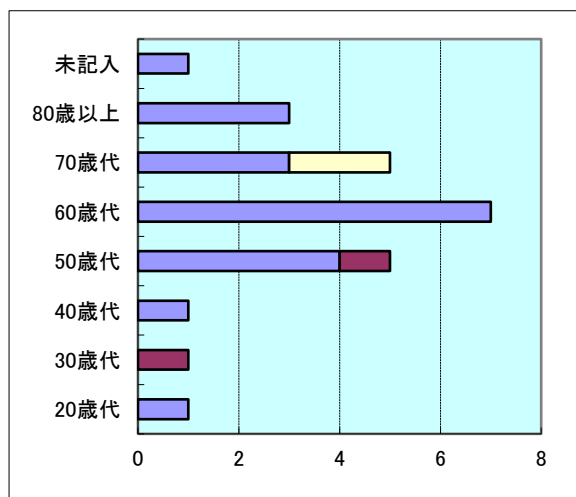
性別・年齢
をお聞かせ
下さい

年代	合計	20歳代	30歳代	40歳代	50歳代	60歳代	70歳代	80歳以上	未記入
男性	20	1	0	1	4	7	3	3	1
女性	2	0	1	0	1	0	0	0	0
未記入	2	0	0	0	0	0	2	0	0
合計	24	1	1	1	5	7	5	3	1

《問2》

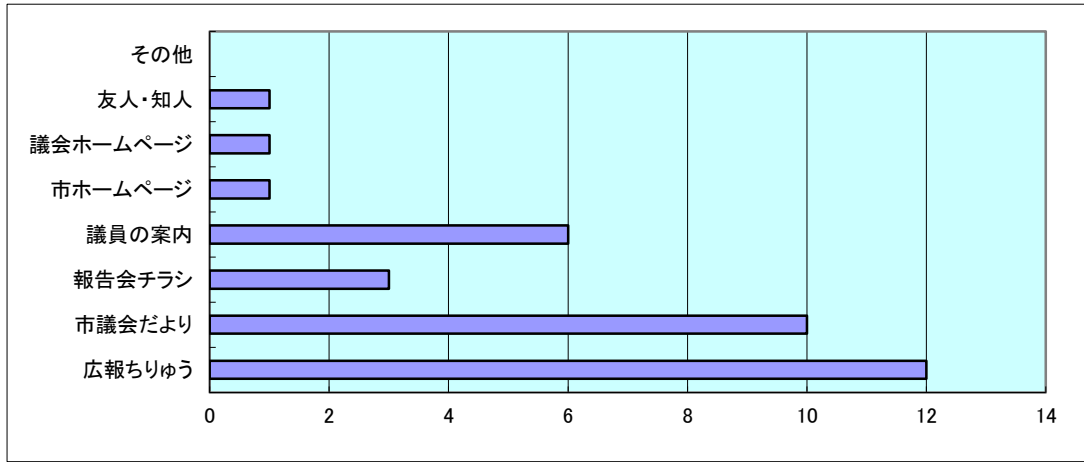
お住まいの
学区をお聞
かせ下さい

学区	合計	知立	猿渡	来迎寺	東	西	八ッ田	南	その他
男性	20	5	3	4	2	2	0	2	2
女性	2	0	0	0	1	0	0	1	0
未記入	2	1	0	0	0	0	0	1	0
合計	24	6	3	4	3	2	0	4	2



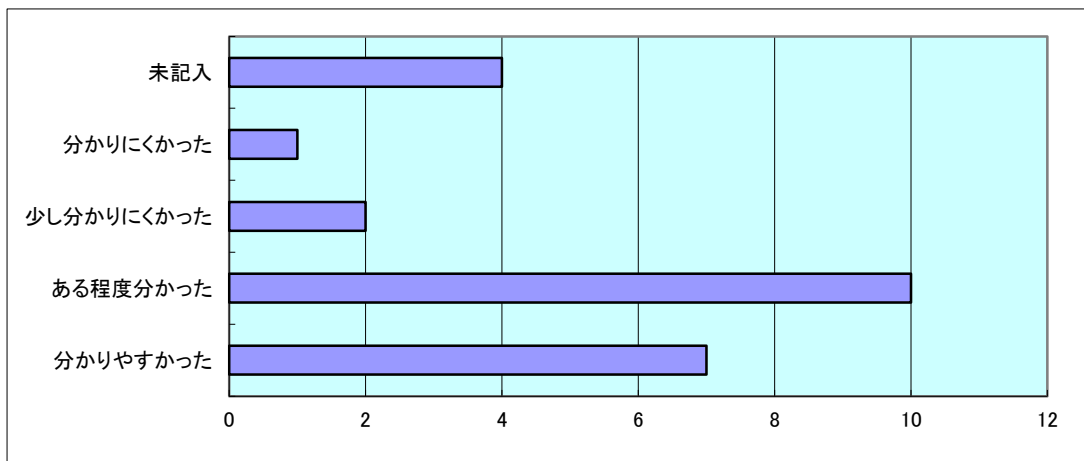
《問3》

報告会をどこで知りましたか？
(複数回答)



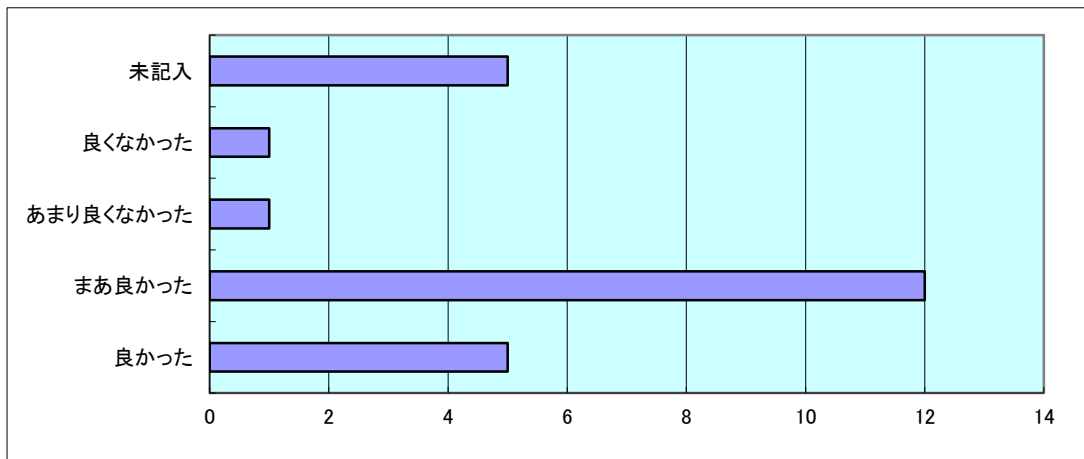
《問4》

第1部・議会報告の説明はいかがでしたか？



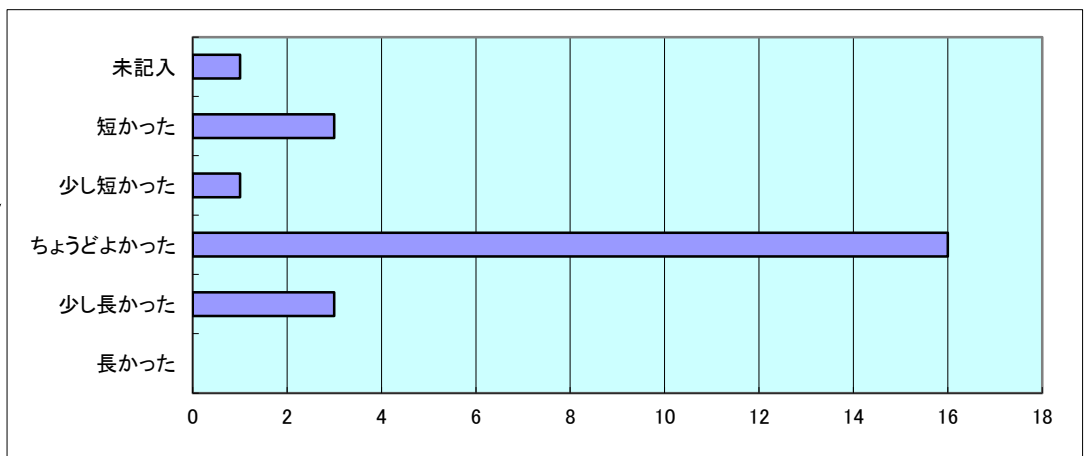
《問5》

第2部・意見交換会はいかがでしたか？



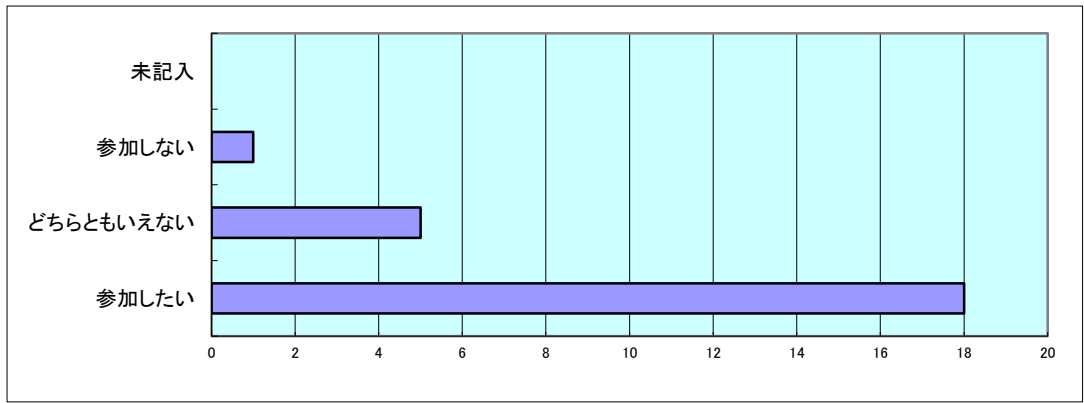
《問6》

時間の長さはいかがでしたか？



《問7》

次回も参加していただけますか？



《問8》

ご意見
ご感想
ご要望

※提出者の意図を汲み取るために、極力原文に忠実に掲載しています。

性別	年齢	学区	内容
男性	80歳代以上	知立	委員会報告が少なくなり良かった！（第1部が短くなった） 議会側の回答がくだい！
男性	60歳代	来迎寺	配布資料は必要な方のみとし、なるべくムダなコピーをしない方がよいと思います。
不明	70歳代	知立	市民と議員同士が身近になり協同体の様子になります。
男性	50歳代	猿渡	第2部の意見は、事前にあつめることはできないでしょうか？回答に時間が短くできるのでは？