

# 平成28年8月開催「第18回議会報告会」報告書

【日時】 平成28年8月6日(土) 午後1時開場 1時30分開始・3時30分終了

【場所】 中央公民館 大会議室

【参加者】 来場者:29名 市議会議員:20名参加 **合計…49名**

(※29名の内訳…市内:25名、市外:3名、不明:1名／男性:27名、女性:2名、不明:0名)

【内容】 (第1部) 委員長報告

・知立駅周辺特別委員会 : 久田 義章 委員長

・議会改革特別委員会 : 田中 健 委員長

(第2部) 市民との意見交換会(市民からの質問、主な意見は別添)

・会場で提出された、「あなたのご意見」を中心に意見交換

【アンケート】 23名 (ご協力ありがとうございました)

## 《問1》

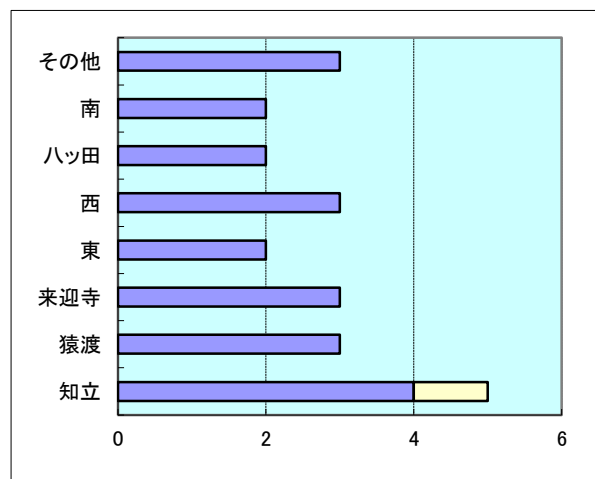
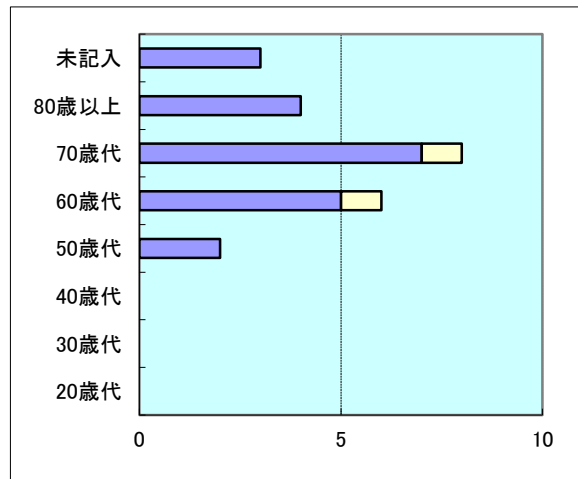
性別・年齢  
をお聞かせ  
下さい

年代	合計	20歳代	30歳代	40歳代	50歳代	60歳代	70歳代	80歳以上	未記入
男性	21	0	0	0	2	5	7	4	3
女性	0	0	0	0	0	0	0	0	0
未記入	2	0	0	0	0	1	1	0	0
合計	23	0	0	0	2	6	8	4	3

## 《問2》

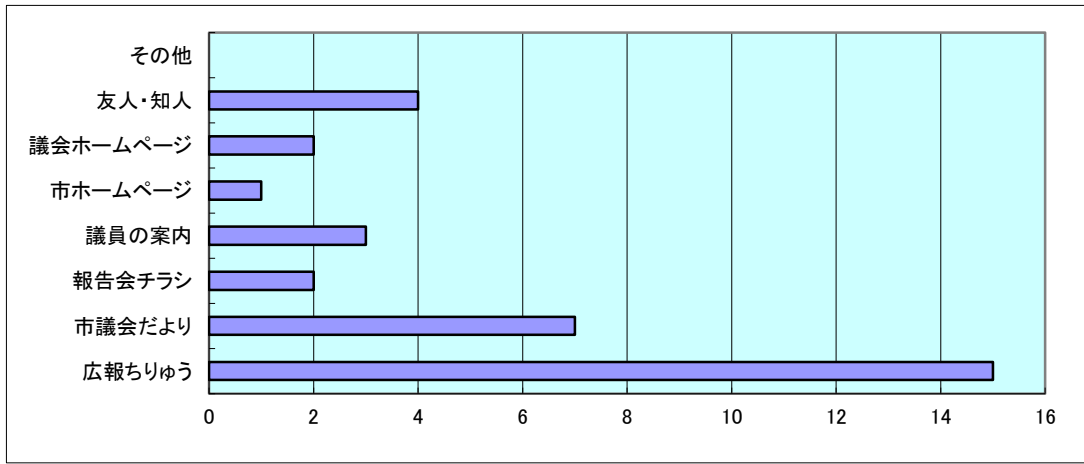
お住まいの  
学区をお聞  
かせ下さい

学区	合計	知立	猿渡	来迎寺	東	西	八ッ田	南	その他
男性	22	4	3	3	2	3	2	2	3
女性	0	0	0	0	0	0	0	0	0
未記入	1	1	0	0	0	0	0	0	0
合計	23	5	3	3	2	3	2	2	3



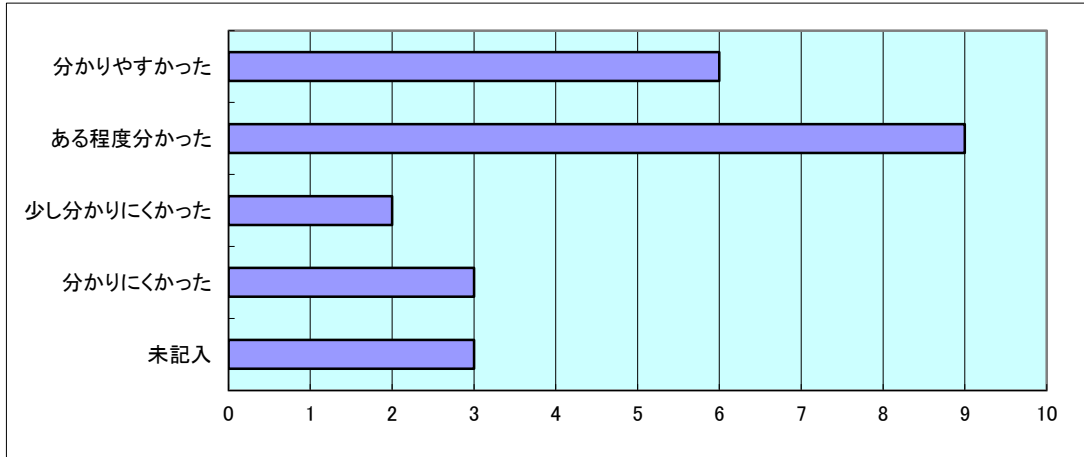
《問3》

報告会をどこで知りましたか？  
(複数回答)



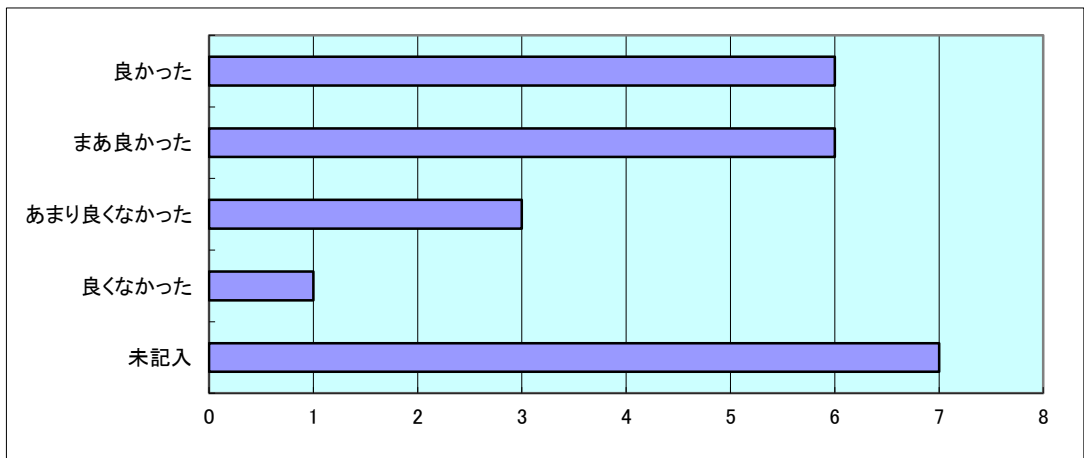
《問4》

第1部・議会報告の説明はいかがでしたか？



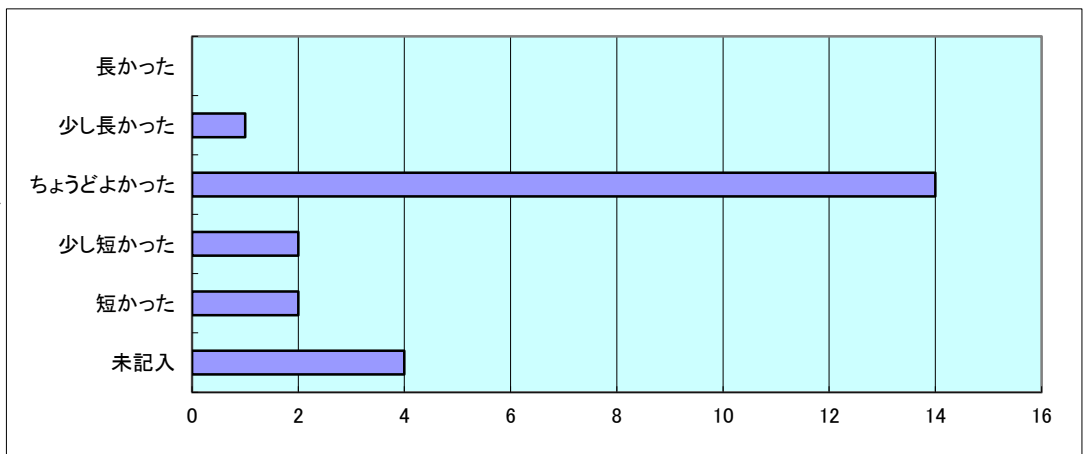
《問5》

第2部・意見交換会はいかがでしたか？



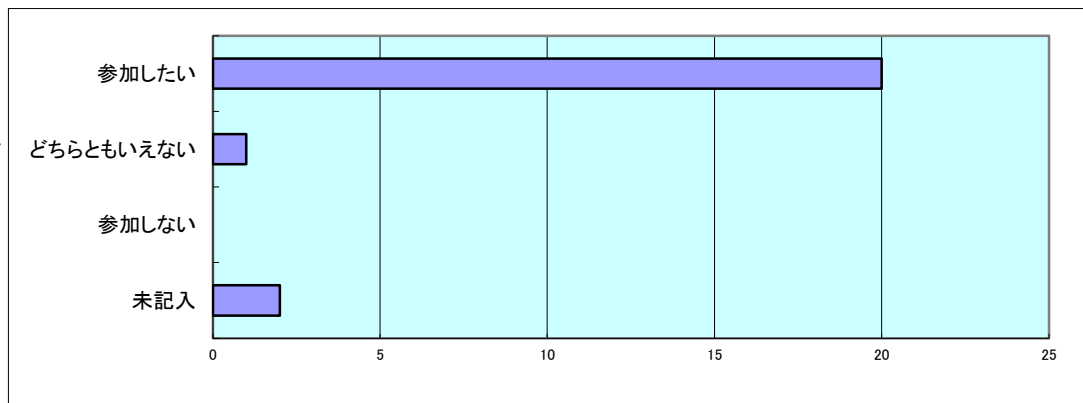
《問6》

時間の長さはいかがでしたか？



《問7》

次回も参加していただけますか？



《問8》

ご意見  
ご感想  
ご要望

※提出者の意図を汲み取るために、極力原文に忠実に掲載しています。

性別	年齢	学区	内容
男性	未記入	西	高架事業については相手は営利企業です。市側としてキチンと情報を握るべきだと思う。
男性	70代	知立	知立市の観光について、かきつばただけか？知立神社、東海道宿場等は？かきつばたまつり中止は反対。
男性	80代以上	知立	特に問題は有りません。次回も参加させて頂きたいと思います。頑張ってください。
男性	60代	西	次回は是非防災について質問させていただきます。
男性	60代	知立	問4：具体的数値等乏しい。 問5：もっと掘り下げて。
男性	70代	猿渡	特にありません
男性	80代以上	知立	問6：回答が長過ぎる！ 前回迄の報告会では各委員会報告があったが、今回は改定されたのが良かったと思う。
男性	80代以上	八ツ田	本気度を見せて欲しい。