

令和元年度

知立市補正予算書及び予算説明書
(12月)

令和元年12月2日提出



令和元年度知立市補正予算総括表

(△印は減)
(単位千円)

| 会 計 名 | | 補正前の額 | 補正額 | 計 |
|------------------|---------------|------------|---------|------------|
| 一 | 般 会 計 | 24,526,857 | 183,063 | 24,709,920 |
| 特 別 会 計 | 国 民 健 康 保 険 | 5,260,882 | 1,734 | 5,262,616 |
| | 土 地 取 得 | 30,449 | | 30,449 |
| | 介 護 保 険 | 3,624,902 | 2,660 | 3,627,562 |
| | 後 期 高 齢 者 医 療 | 838,453 | △ 6,894 | 831,559 |
| | 小 計 | 9,754,686 | △ 2,500 | 9,752,186 |
| 企 業 会 計 | 水 道 事 業 | 2,285,000 | △ 4,300 | 2,280,700 |
| | 収 益 的 支 出 | 1,352,000 | △ 5,800 | 1,346,200 |
| | 資 本 的 支 出 | 933,000 | 1,500 | 934,500 |
| | 下 水 道 事 業 | 2,901,900 | △ 1,197 | 2,900,703 |
| | 収 益 的 支 出 | 1,320,400 | 64 | 1,320,464 |
| | 資 本 的 支 出 | 1,581,500 | △ 1,261 | 1,580,239 |
| | 小 計 | 5,186,900 | △ 5,497 | 5,181,403 |
| 合 計 | | 39,468,443 | 175,066 | 39,643,509 |

目 次

一般会計

| | |
|-------|----|
| 予算書 | 5 |
| 予算説明書 | 13 |
| 1 総括 | 13 |
| 2 歳入 | 16 |
| 3 歳出 | 22 |

特別会計

| | |
|---------|----|
| 国民健康保険 | 61 |
| 介護保険 | 79 |
| 後期高齢者医療 | 99 |

企業会計

| | |
|-------|-----|
| 水道事業 | 115 |
| 下水道事業 | 135 |

令和元年度

知立市一般会計補正予算書



議案第 89 号

令和元年度知立市一般会計補正予算（第 5 号）

令和元年度知立市の一般会計補正予算（第 5 号）は、次に定めるところによる。

（歳入歳出予算の補正）

第 1 条 既定の歳入歳出予算の総額に歳入歳出それぞれ 183,063 千円を増額し、歳入歳出予算の総額を歳入歳出それぞれ 24,709,920 千円とする。

2 歳入歳出予算の補正の款項の区分及び当該区分ごとの金額並びに補正後の歳入歳出予算の金額は、「第 1 表 歳入歳出予算補正」による。

（繰越明許費）

第 2 条 地方自治法（昭和 22 年法律 67 号）第 213 条第 1 項の規定により翌年度に繰り越して使用することができる経費は、「第 2 表 繰越明許費」による。

（債務負担行為の補正）

第 3 条 債務負担行為の追加は、「第 3 表 債務負担行為補正」による。

令和元年 12 月 2 日提出

知立市長 林 郁 夫

第1表 歳入歳出予算補正
歳入

| 款 | 項 | 補正前の額 | 補正額 | 計 |
|-------------|----------|---------------|-----------|---------------|
| 12 分担金及び負担金 | | 千円 243,685 | 千円 222 | 千円 243,907 |
| | 1 負担金 | 243,685 | 222 | 243,907 |
| 14 国庫支出金 | | 3,546,291 | 74,120 | 3,620,411 |
| | 1 国庫負担金 | 2,362,613 | 73,230 | 2,435,843 |
| | 2 国庫補助金 | 1,167,901 | 890 | 1,168,791 |
| 15 県支出金 | | 1,568,250 | 47,808 | 1,616,058 |
| | 1 県負担金 | 901,863 | 35,178 | 937,041 |
| | 2 県補助金 | 504,677 | 12,630 | 517,307 |
| 16 財産収入 | | 188,605 | 107 | 188,712 |
| | 2 財産売払収入 | 147,353 | 107 | 147,460 |
| 17 寄附金 | | 61,006 | 1,328 | 62,334 |
| | 1 寄附金 | 61,006 | 1,328 | 62,334 |
| 18 繰入金 | | 859,334 | 59,878 | 919,212 |
| | 1 基金繰入金 | 859,333 | 59,878 | 919,211 |
| 20 諸収入 | | 748,011 | △400 | 747,611 |
| | 5 雑入 | 593,422 | △400 | 593,022 |
| 歳入合計 | | 24,526,857 | 183,063 | 24,709,920 |

歳 出

| 款 | 項 | 補正前の額 | 補正額 | 計 |
|----------|-------------|-----------|---------|-----------|
| | | 千円 | 千円 | 千円 |
| 1 議会費 | | 258,211 | 1,869 | 260,080 |
| | 1 議会費 | 258,211 | 1,869 | 260,080 |
| 2 総務費 | | 1,931,893 | 11,695 | 1,943,588 |
| | 1 総務管理費 | 1,355,417 | 16,515 | 1,371,932 |
| | 2 徴税费 | 361,649 | △548 | 361,101 |
| | 3 戸籍住民基本台帳費 | 143,421 | △2,794 | 140,627 |
| | 6 監査委員費 | 22,396 | △1,478 | 20,918 |
| 3 民生費 | | 9,047,853 | 193,603 | 9,241,456 |
| | 1 社会福祉費 | 4,175,968 | 139,344 | 4,315,312 |
| | 2 児童福祉費 | 4,087,584 | 59,658 | 4,147,242 |
| | 3 生活保護費 | 771,800 | △5,399 | 766,401 |
| 4 衛生費 | | 2,135,182 | △27,985 | 2,107,197 |
| | 1 保健衛生費 | 733,498 | △14,150 | 719,348 |
| | 2 清掃費 | 1,391,684 | △13,835 | 1,377,849 |
| 6 農林水産業費 | | 88,918 | 3,834 | 92,752 |
| | 1 農業費 | 88,918 | 3,834 | 92,752 |
| 7 商工費 | | 379,002 | 3,221 | 382,223 |
| | 1 商工費 | 379,002 | 3,221 | 382,223 |
| 8 土木費 | | 5,445,960 | △7,808 | 5,438,152 |
| | 1 土木管理費 | 112,149 | 73 | 112,222 |
| | 2 道路橋梁費 | 599,204 | 2,768 | 601,972 |
| | 3 河川費 | 134,132 | 395 | 134,527 |
| | 4 都市計画費 | 4,412,754 | △4,064 | 4,408,690 |
| | 5 住宅費 | 187,721 | △6,980 | 180,741 |
| 9 消防費 | | 785,786 | △10,981 | 774,805 |
| | 1 消防費 | 785,786 | △10,981 | 774,805 |

| 款 | 項 | 補正前の額 | 補正額 | 計 |
|---------|---------|-----------------|--------------|-----------------|
| 10 教育費 | | 千円 2,616,379 | 千円 15,615 | 千円 2,631,994 |
| | 1 教育総務費 | 347,901 | 7,057 | 354,958 |
| | 2 小学校費 | 346,713 | 151 | 346,864 |
| | 3 中学校費 | 175,544 | △186 | 175,358 |
| | 4 幼稚園費 | 182,572 | 8,019 | 190,591 |
| | 5 社会教育費 | 785,528 | △129 | 785,399 |
| | 6 保健体育費 | 778,121 | 703 | 778,824 |
| 歳 出 合 計 | | 24,526,857 | 183,063 | 24,709,920 |

第2表 繰越明許費

(単位千円)

| 款 | 項 | 事業名 | 金額 |
|-------|---------|------------------------|--------|
| 2 総務費 | 1 総務管理費 | 総合計画中間評価事業 | 827 |
| 3 民生費 | 2 児童福祉費 | 子ども・子育て支援事業計画策定事業 | 3,586 |
| 8 土木費 | 4 都市計画費 | 都市計画マスタープラン・緑の基本計画策定事業 | 16,750 |

第3表 債務負担行為補正

(追加)

(単位千円)

| 事項 | 期間 | 限度額 |
|---------------|-------------|-------|
| 国土強靱化地域計画策定事業 | 令和元年度～令和2年度 | 9,691 |



令和元年度

知立市一般会計補正予算説明書



歳入歳出補正予算事項別明細書

1 総括
(歳入)

| 款 | 補正前の額 | 補正額 | 計 |
|-------------|------------|---------|------------|
| | 千円 | 千円 | 千円 |
| 12 分担金及び負担金 | 243,685 | 222 | 243,907 |
| 14 国庫支出金 | 3,546,291 | 74,120 | 3,620,411 |
| 15 県支出金 | 1,568,250 | 47,808 | 1,616,058 |
| 16 財産収入 | 188,605 | 107 | 188,712 |
| 17 寄附金 | 61,006 | 1,328 | 62,334 |
| 18 繰入金 | 859,334 | 59,878 | 919,212 |
| 20 諸収入 | 748,011 | △400 | 747,611 |
| 歳入合計 | 24,526,857 | 183,063 | 24,709,920 |

(歳 出)

| 款 | 補正前の額 | 補 正 額 | 計 |
|----------|---------------|-------------|---------------|
| 1 議会費 | 千円 258,211 | 千円 1,869 | 千円 260,080 |
| 2 総務費 | 1,931,893 | 11,695 | 1,943,588 |
| 3 民生費 | 9,047,853 | 193,603 | 9,241,456 |
| 4 衛生費 | 2,135,182 | △27,985 | 2,107,197 |
| 6 農林水産業費 | 88,918 | 3,834 | 92,752 |
| 7 商工費 | 379,002 | 3,221 | 382,223 |
| 8 土木費 | 5,445,960 | △7,808 | 5,438,152 |
| 9 消防費 | 785,786 | △10,981 | 774,805 |
| 10 教育費 | 2,616,379 | 15,615 | 2,631,994 |
| 歳 出 合 計 | 24,526,857 | 183,063 | 24,709,920 |

| 補正額の財源内訳 | | | |
|----------|-----|-----|---------|
| 特 | 定 | 財 | 源 |
| 国県支出金 | 地方債 | その他 | 一般財源 |
| 千円 | 千円 | 千円 | 千円 |
| | | | 1,869 |
| | | | 11,695 |
| 120,742 | | 222 | 72,639 |
| | | | △27,935 |
| | | | 3,834 |
| | | | 3,221 |
| | | | △7,808 |
| | | | △10,981 |
| 1,186 | | | 14,429 |
| 121,928 | 0 | 222 | 60,913 |

2 歳 入

1 2 款 分担金及び負担金

1 項 負担金

| 目 | 補正前の額 | 補 正 額 | 計 |
|----------|---------------|-----------|---------------|
| 1 民生費負担金 | 千円 243,685 | 千円 222 | 千円 243,907 |
| 計 | 243,685 | 222 | 243,907 |

1 4 款 国庫支出金

1 項 国庫負担金

| | | | |
|------------|-----------|--------|-----------|
| 1 民生費国庫負担金 | 2,297,464 | 73,230 | 2,370,694 |
| 計 | 2,362,613 | 73,230 | 2,435,843 |

1 4 款 国庫支出金

2 項 国庫補助金

| | | | |
|------------|-----------|-----|-----------|
| 2 民生費国庫補助金 | 125,372 | 154 | 125,526 |
| 6 教育費国庫補助金 | 29,983 | 736 | 30,719 |
| 計 | 1,167,901 | 890 | 1,168,791 |

1 5 款 県支出金

1 項 県負担金

| | | | |
|-----------|---------|--------|---------|
| 1 民生費県負担金 | 764,709 | 35,178 | 799,887 |
|-----------|---------|--------|---------|

| 節 | | 説 | 明 |
|----------------|-----------|------------|-----------|
| 区 分 | 金 額 | | |
| 2 児童福祉費負 担金 | 千円 222 | 未熟児養育医療負担金 | 千円 222 |
| | | | |

| | | | |
|----------------|--------|-------------------------|--------|
| 1 社会福祉費負 担金 | 53,056 | 保険者支援負担金 (1/2) | 1,627 |
| | | 障害福祉サービス費等負担金 (1/2) | 40,429 |
| | | 障害児通所給付費等負担金 (1/2) | 11,000 |
| 2 児童福祉費負 担金 | 20,174 | 未熟児養育医療負担金 (1/2) | 481 |
| | | 子どものための教育・保育給付交付金 (1/2) | 19,693 |
| | | | |

| | | | |
|----------------|-----|---------------------------------|-----|
| 1 社会福祉費補 助金 | 154 | 生活保護適正実施推進事業補助金 (10/10・3/4・1/2) | 154 |
| 3 幼稚園費補助 金 | 736 | 幼稚園就園奨励費補助金 (1/3) | 286 |
| | | 子ども・子育て支援交付金 (1/3) | 450 |
| | | | |

| | | | |
|----------------|--------|-----------------|-------|
| 1 社会福祉費負 担金 | 25,091 | 保険基盤安定負担金 (3/4) | 3,884 |
| | | 保険者支援負担金 (1/4) | 814 |
| | | | |

12款 分担金及び負担金 14款 国庫支出金 15款 県支出金

15款 県支出金
1項 県負担金

| 目 | 補正前の額 | 補正額 | 計 |
|---|---------|--------|---------|
| | 千円 | 千円 | 千円 |
| 計 | 901,863 | 35,178 | 937,041 |

15款 県支出金
2項 県補助金

| | | | |
|-----------|---------|--------|---------|
| 2 民生費県補助金 | 376,657 | 12,180 | 388,837 |
| 8 教育費県補助金 | 49,708 | 450 | 50,158 |
| 計 | 504,677 | 12,630 | 517,307 |

16款 財産収入
2項 財産売払収入

| | | | |
|----------|---------|-----|---------|
| 2 物品売払収入 | 351 | 107 | 458 |
| 計 | 147,353 | 107 | 147,460 |

| 節 | | 説 | 明 |
|------------|--------|-----------------------|--------------|
| 区 分 | 金 額 | | |
| | 千円 | 障害福祉サービス費等負担金 (1/4) | 千円 20,214 |
| | | 保険基盤安定拠出金 (3/4) | △5,321 |
| | | 障害児通所給付費等負担金 (1/4) | 5,500 |
| 2 児童福祉費負担金 | 10,087 | 未熟児養育医療負担金 (1/4) | 240 |
| | | 施設型教育・保育給付費等負担金 (1/4) | 9,847 |

| | | | |
|------------|--------|--------------------------|-------|
| 1 社会福祉費補助金 | 12,069 | 後期高齢者福祉医療費補助金 (1/2) | 4,468 |
| | | 障害者医療費補助金 (1/2) | 6,388 |
| | | 障害者医療事務費補助金 (1/2) | 14 |
| | | 精神障害者医療費補助金 (1/2) | 1,199 |
| 2 児童福祉費補助金 | 111 | 子ども医療費補助金 (1/2) | 111 |
| 2 幼稚園費補助金 | 450 | 私立幼稚園授業料等軽減補助金 (1/3・1/4) | 450 |

| | | | |
|----------|-----|---------|-----|
| 1 物品売払収入 | 107 | 自動車売払収入 | 107 |
|----------|-----|---------|-----|

15款 県支出金 16款 財産収入

17款 寄附金
1項 寄附金

| 目 | 補正前の額 | 補正額 | 計 |
|----------|---------|-------------|-------------|
| 4 衛生費寄附金 | 千円 1 | 千円 1,328 | 千円 1,329 |
| 計 | 61,006 | 1,328 | 62,334 |

18款 繰入金
1項 基金繰入金

| | | | |
|-------------|---------|--------|---------|
| 1 財政調整基金繰入金 | 605,250 | 59,878 | 665,128 |
| 計 | 859,333 | 59,878 | 919,211 |

20款 諸収入
5項 雑入

| | | | |
|------|---------|------|---------|
| 5 雑入 | 568,652 | △400 | 568,252 |
| 計 | 593,422 | △400 | 593,022 |

| 節 | | 説 | 明 |
|----------|-------------|--------|-------------|
| 区 分 | 金 額 | | |
| 1 衛生費寄附金 | 千円 1,328 | 衛生費寄附金 | 千円 1,328 |
| | | | |

| | | | |
|-----------------|--------|-----------|--------|
| 1 財政調整基金 繰入金 | 59,878 | 財政調整基金繰入金 | 59,878 |
| | | | |

| | | | |
|-----------------|------|---------------|------|
| 13 指定管理者納 入金 | △400 | 有料駐車場指定管理者納入金 | △400 |
| | | | |

17款 寄附金 18款 繰入金 20款 諸収入

3 歳 出

1 款 議会費

1 項 議会費

| 目 | 補正前の額 | 補正額 | 計 | 補正額の財源内訳 | | | |
|-------|---------------|-------------|---------------|----------|-----|-----|-------------|
| | | | | 特 定 財 源 | | | 一般財源 |
| | | | | 国県支出金 | 地方債 | その他 | |
| I 議会費 | 千円 258,211 | 千円 1,869 | 千円 260,080 | 千円 | 千円 | 千円 | 千円 1,869 |
| 計 | 258,211 | 1,869 | 260,080 | 0 | 0 | 0 | 1,869 |

2 款 総務費

1 項 総務管理費

| | | | | | | | |
|---------|---------|--------|---------|--|--|--|--------|
| 1 一般管理費 | 673,135 | 12,489 | 685,624 | | | | 12,489 |
|---------|---------|--------|---------|--|--|--|--------|

| 節 | | 説明 | |
|---------|----------|-----------|-------------|
| 区分 | 金額 | | |
| 2 給料 | 千円 91 | 001 職員給与費 | 千円 1,273 |
| 3 職員手当等 | 1,497 | 一般職給 | 91 |
| 4 共済費 | 281 | 扶養手当 | 305 |
| | | 地域手当 | 56 |
| | | 通勤手当 | 130 |
| | | 期末手当 | 55 |
| | | 勤勉手当 | 142 |
| | | 退職手当組合負担金 | 213 |
| | | 共済組合長期負担金 | 281 |
| | | 002 議員給与費 | 596 |
| | | 議員期末手当 | 596 |

| | | | |
|---------|--------|----------------|--------|
| 2 給料 | △1,150 | 001 職員給与費 | 12,063 |
| 3 職員手当等 | 13,645 | 一般職給 | △1,150 |
| | | 通勤手当 | △316 |
| 4 共済費 | △298 | 時間外勤務手当 | △701 |
| | | 勤勉手当 | 790 |
| 7 賃金 | 292 | 児童手当 | △380 |
| | | 退職手当組合負担金 | 14,136 |
| | | 共済組合短期負担金 | △316 |
| | | 002 職員給与費（特別職） | 116 |
| | | 特別職期末手当 | 116 |
| | | 003 庁舎維持管理事業 | 310 |
| | | 社会保険料等 | 18 |
| | | 臨時職員賃金 | 292 |

1 款 議会費 2 款 総務費

2款 総務費

1項 総務管理費

| 目 | 補正前の額 | 補正額 | 計 | 補正額の財源内訳 | | | |
|------------|--------------|-----------|--------------|----------|-----|-----|-----------|
| | | | | 特定財源 | | | 一般財源 |
| | | | | 国県支出金 | 地方債 | その他 | |
| 5 会計管理費 | 千円 12,549 | 千円 443 | 千円 12,992 | 千円 | 千円 | 千円 | 千円 443 |
| 10 人事管理費 | 55,068 | 3,567 | 58,635 | | | | 3,567 |
| 11 交通安全対策費 | 19,776 | 16 | 19,792 | | | | 16 |
| 計 | 1,355,417 | 16,515 | 1,371,932 | 0 | 0 | 0 | 16,515 |

2款 総務費

2項 徴税费

| | | | | | | | |
|---------|---------|------|---------|---|---|---|------|
| 1 税務総務費 | 361,649 | △548 | 361,101 | | | | △548 |
| 計 | 361,649 | △548 | 361,101 | 0 | 0 | 0 | △548 |

2款 総務費

3項 戸籍住民基本台帳費

| | | | | | | | |
|-------------|---------|--------|---------|--|--|--|--------|
| 1 戸籍住民基本台帳費 | 143,421 | △2,794 | 140,627 | | | | △2,794 |
|-------------|---------|--------|---------|--|--|--|--------|

| 節 | | 説 | 明 |
|--------|-----------|-----------------------------|------------------|
| 区 分 | 金 額 | | |
| 13 委託料 | 千円 443 | 002 歳入事務委託事業 歳入システム改修委託料 | 千円 443 443 |
| 4 共済費 | 155 | 004 人事事務管理事業 社会保険料等 | 3,567 155 |
| 7 賃金 | 3,412 | 臨時職員賃金 | 3,412 |
| 4 共済費 | 16 | 001 交通指導員設置事業 社会保険料等 | 16 16 |
| | | | |

| | | | |
|---------|--------|-----------------|--------|
| 2 給料 | △1,327 | 001 職員給与費 | △553 |
| 3 職員手当等 | 949 | 一般職給 | △1,327 |
| 4 共済費 | △170 | 住居手当 | 465 |
| | | 勤勉手当 | 204 |
| | | 児童手当 | 280 |
| | | 共済組合短期負担金 | △175 |
| | | 013 市税徴収嘱託員設置事業 | 5 |
| | | 社会保険料等 | 5 |
| | | | |

| | | | |
|---------|--------|-----------|--------|
| 2 給料 | △1,540 | 001 職員給与費 | △2,794 |
| 3 職員手当等 | △924 | 一般職給 | △1,540 |
| | | 地域手当 | △174 |

2 款 総務費

2款 総務費

3項 戸籍住民基本台帳費

| 目 | 補正前の額 千円 | 補正額 千円 | 計 千円 | 補正額の財源内訳 | | | |
|---|-------------|-----------|---------|-------------|-----------|-----------|------------|
| | | | | 特定財源 | | | 一般財源 千円 |
| | | | | 国庫支出金 千円 | 地方債 千円 | その他 千円 | |
| 計 | 143,421 | △2,794 | 140,627 | 0 | 0 | 0 | △2,794 |

2款 総務費

6項 監査委員費

| | | | | | | | |
|---------|--------|--------|--------|---|---|---|--------|
| 1 監査委員費 | 22,396 | △1,478 | 20,918 | | | | △1,478 |
| 計 | 22,396 | △1,478 | 20,918 | 0 | 0 | 0 | △1,478 |

3款 民生費

1項 社会福祉費

| | | | | | | | |
|-----------|---------|--------|---------|----------------|--|--|---------|
| 1 社会福祉総務費 | 750,507 | △4,134 | 746,373 | 6,325 | | | △10,459 |
| | | | | 国庫支出金 1,627 | | | |
| | | | | 県支出金 4,698 | | | |

| 節 | | 説 | 明 |
|-------|------------|-----------|------------|
| 区 分 | 金 額 | | |
| 4 共済費 | 千円 △330 | 住居手当 | 千円 △243 |
| | | 期末手当 | △158 |
| | | 勤勉手当 | △72 |
| | | 児童手当 | △120 |
| | | 退職手当組合負担金 | △157 |
| | | 共済組合短期負担金 | △280 |
| | | 共済組合長期負担金 | △50 |
| | | | |

| | | | |
|---------|------|-----------|--------|
| 2 給料 | △980 | 001 職員給与費 | △1,478 |
| 3 職員手当等 | △418 | 一般職給 | △980 |
| 4 共済費 | △80 | 地域手当 | △98 |
| | | 期末手当 | △163 |
| | | 勤勉手当 | △69 |
| | | 退職手当組合負担金 | △88 |
| | | 共済組合長期負担金 | △80 |
| | | | |

| | | | |
|---------|--------|-----------|--------|
| 2 給料 | △3,193 | 001 職員給与費 | △8,360 |
| 3 職員手当等 | △2,744 | 一般職給 | △3,193 |
| 4 共済費 | △2,423 | 管理職手当 | △748 |
| 28 繰出金 | 4,226 | 扶養手当 | △127 |
| | | 地域手当 | △413 |

2 款 総務費 3 款 民生費

3款 民生費
1項 社会福祉費

| 目 | 補正前の額 千円 | 補正額 千円 | 計 千円 | 補正額の財源内訳 | | | |
|---------------|-------------|-----------|-----------|---------------------------------------------|-----------|-----------|--------|
| | | | | 特 定 財 源 | | | 一般財源 |
| | | | | 国庫支出金 千円 | 地方債 千円 | その他 千円 | |
| 2 老人福祉費 | 697,497 | 2,660 | 700,157 | | | | 2,660 |
| 3 障害者福祉費 | 1,270,771 | 103,190 | 1,373,961 | 77,143 国庫支出金 51,429 県支出金 25,714 | | | 26,047 |
| 4 西丘文化センター運営費 | 6,820 | 4 | 6,824 | | | | 4 |
| 5 福祉手当費 | 93,155 | 67 | 93,222 | | | | 67 |
| 6 福祉医療費 | 669,205 | 45,376 | 714,581 | 12,901 | | 222 | 32,253 |

| 節 | | 説明 | |
|--------------------|---------|---------------------------|--------|
| 区分 | 金額 | | |
| | 千円 | | 千円 |
| | | 住居手当 | △693 |
| | | 通勤手当 | △278 |
| | | 期末手当 | △289 |
| | | 勤勉手当 | 186 |
| | | 児童手当 | △305 |
| | | 退職手当組合負担金 | △77 |
| | | 共済組合短期負担金 | △1,124 |
| | | 共済組合長期負担金 | △1,299 |
| | | 005 国民健康保険特別会計繰出事業 | 4,226 |
| | | 国民健康保険特別会計繰出金 | 4,226 |
| 28 繰出金 | 2,660 | 007 介護保険特別会計繰出事業 | 2,660 |
| | | 介護保険特別会計繰出金 | 2,660 |
| 20 扶助費 | 103,258 | 005 障害者福祉事務管理事業 | △68 |
| | | 過年度負担金等返還金 | △68 |
| 23 償還金、利子 及び割引料 | △68 | 009 自立支援給付事業 | 80,858 |
| | | 障害福祉サービス等扶助費 | 80,858 |
| | | 010 地域生活支援事業 | 400 |
| | | 身体障害者用自動車改造給付・運転免許取得給付扶助費 | 400 |
| | | 019 障害児施設給付事業 | 22,000 |
| | | 障害児通所給付費等扶助費 | 22,000 |
| 4 共済費 | 4 | 001 施設管理運営事業 | 4 |
| | | 社会保険料等 | 4 |
| 23 償還金、利子 及び割引料 | 67 | 003 福祉手当事務管理事業 | 67 |
| | | 過年度負担金等返還金 | 67 |
| 12 役務費、 | 252 | 001 子ども医療助成事業 | 10,866 |
| | | 審査手数料 | 132 |

3 款 民生費

3款 民生費
1項 社会福祉費

| 目 | 補正前の額 千円 | 補正額 千円 | 計 千円 | 補正額の財源内訳 | | | |
|----------------|-------------|-----------|-----------|----------------|-----------|---------------------|------------|
| | | | | 特定財源 | | | 一般財源 千円 |
| | | | | 国庫支出金 千円 | 地方債 千円 | その他 千円 | |
| | | | | 国庫支出金 481 | | 分担金及び 負担金 222 | |
| 9 後期高齢者 医療費 | 628,845 | △7,819 | 621,026 | △5,321 県支出金 | | | △2,498 |
| 計 | 4,175,968 | 139,344 | 4,315,312 | 91,048 | 0 | 222 | 48,074 |

3款 民生費
2項 児童福祉費

| | | | | | | | |
|---------------|---------|------|---------|--|--|--|------|
| 1 児童福祉総 務費 | 173,299 | △515 | 172,784 | | | | △515 |
|---------------|---------|------|---------|--|--|--|------|

| 節 | | 説 | 明 |
|--------------------|--------------|-------------------|--------------|
| 区 分 | 金 額 | | |
| 20 扶助費 | 千円 45,124 | 子ども医療扶助費 | 千円 10,734 |
| | | 002 障害者医療助成事業 | 12,805 |
| | | 審査手数料 | 28 |
| | | 障害者医療扶助費 | 12,777 |
| | | 005 精神障害者医療助成事業 | 11,584 |
| | | 審査手数料 | 92 |
| | | 精神障害者医療扶助費 | 11,492 |
| | | 007 後期高齢者福祉医療助成事業 | 8,936 |
| | | 後期高齢者福祉医療扶助費 | 8,936 |
| | | 012 未熟児養育医療事業 | 1,185 |
| 未熟児養育医療扶助費 | 1,185 | | |
| 19 負担金、補助 及び交付金 | △725 | 003 後期高齢者医療保険事業 | △7,819 |
| | | 広域連合事務費負担金 | △725 |
| 28 繰出金 | △7,094 | 保険基盤安定繰出金 | △7,094 |

| | | | |
|---------|--------|-----------|--------|
| 2 給料 | △1,564 | 001 職員給与費 | △515 |
| 3 職員手当等 | 1,479 | 一般職給 | △1,564 |
| | | 扶養手当 | 111 |
| 4 共済費 | △430 | 地域手当 | △105 |
| | | 住居手当 | 324 |
| | | 時間外勤務手当 | 1,687 |
| | | 児童手当 | 150 |
| | | 退職手当組合負担金 | △688 |
| | | 共済組合短期負担金 | △300 |

3 款 民生費

3款 民生費
2項 児童福祉費

| 目 | 補正前の額 千円 | 補正額 千円 | 計 千円 | 補正額の財源内訳 | | | |
|--------|-------------|-----------|-----------|--------------------------------------------|-----------|-----------|------------|
| | | | | 特定財源 | | | 一般財源 千円 |
| | | | | 国庫支出金 千円 | 地方債 千円 | その他 千円 | |
| 3 保育園費 | 2,209,433 | 60,173 | 2,269,606 | 29,540 国庫支出金 19,693 県支出金 9,847 | | | 30,633 |
| 計 | 4,087,584 | 59,658 | 4,147,242 | 29,540 | 0 | 0 | 30,118 |

3款 民生費
3項 生活保護費

| | | | | | | | |
|-----------|--------|--------|--------|---------------------|--|--|--------|
| 1 生活保護総務費 | 79,926 | △5,399 | 74,527 | 154 国庫支出金 154 | | | △5,553 |
|-----------|--------|--------|--------|---------------------|--|--|--------|

| 節 | | 説 明 | |
|---------|--------|------------------|------------|
| 区 分 | 金 額 | | |
| | 千円 | 共済組合長期負担金 | 千円 △130 |
| 2 給料 | 22,637 | 001 職員給与費 | 27,709 |
| | | 一般職給 | 22,637 |
| 3 職員手当等 | 5,647 | 地域手当 | 1,015 |
| | | 勤勉手当 | 2,290 |
| 4 共済費 | △575 | 児童手当 | 655 |
| | | 退職手当組合負担金 | 1,687 |
| 11 需用費 | 2,706 | 共済組合短期負担金 | △575 |
| 13 委託料 | 16,719 | 005 私立保育園等運営事業 | 29,758 |
| | | 民間保育所委託料 なかよし保育園 | 1,494 |
| | | 民間保育所委託料 徳風保育園 | 2,120 |
| | | 民間保育所委託料 猿渡保育園 | 13,105 |
| | | 施設型給付費等扶助費 | 13,039 |
| 20 扶助費 | 13,039 | 801 公立保育園運営事業 | 2,706 |
| | | 消耗品費 | 2,101 |
| | | 賄材料費 | 605 |

| | | | |
|-------------|--------|-----------|--------|
| 2 給料 | △1,562 | 001 職員給与費 | △5,553 |
| | | 一般職給 | △1,562 |
| 3 職員手当等 | △3,195 | 扶養手当 | △90 |
| | | 地域手当 | △166 |
| 4 共済費 | △796 | 住居手当 | △216 |
| | | 時間外勤務手当 | △2,195 |
| 14 使用料及び賃借料 | 154 | 期末手当 | △167 |
| | | 勤勉手当 | △188 |

3 款 民生費

3款 民生費

3項 生活保護費

| 目 | 補正前の額 千円 | 補正額 千円 | 計 千円 | 補正額の財源内訳 | | | |
|---|-------------|-----------|---------|-------------|-----------|-----------|------------|
| | | | | 特定財源 | | | 一般財源 千円 |
| | | | | 国庫支出金 千円 | 地方債 千円 | その他 千円 | |
| 計 | 771,800 | △5,399 | 766,401 | 154 | 0 | 0 | △5,553 |

4款 衛生費

1項 保健衛生費

| | | | | | | | |
|-----------|---------|---------|---------|--|--|--|---------|
| 1 保健衛生総務費 | 207,298 | △15,561 | 191,737 | | | | △15,561 |
| 3 母子保健事業費 | 120,709 | 1,030 | 121,739 | | | | 1,030 |
| 5 浄苑費 | 31,004 | 381 | 31,385 | | | | 381 |

| 節 | | 説 明 | 千円 |
|-----|-----|---------------------|------|
| 区 分 | 金 額 | | |
| | 千円 | 退職手当組合負担金 | △173 |
| | | 共済組合短期負担金 | △305 |
| | | 共済組合長期負担金 | △491 |
| | | 002 生活保護事務管理事業 | 154 |
| | | 生活保護等版レセプト管理システム使用料 | 154 |

| | | | |
|--------------------|--------|-----------------|---------|
| 2 給料 | △8,601 | 001 職員給与費 | △16,556 |
| | | 一般職給 | △8,601 |
| 3 職員手当等 | △4,990 | 管理職手当 | △747 |
| 4 共済費 | △2,965 | 地域手当 | △753 |
| 13 委託料 | 995 | 期末手当 | △1,553 |
| | | 勤勉手当 | △971 |
| | | 退職手当組合負担金 | △966 |
| | | 共済組合短期負担金 | △1,075 |
| | | 共済組合長期負担金 | △1,890 |
| | | 002 施設管理事業 | 995 |
| | | 健康管理システム変更委託料 | 995 |
| 4 共済費 | 7 | 003 妊産婦・乳幼児健診事業 | 834 |
| | | 過年度負担金等返還金 | 834 |
| 23 償還金、利子 及び割引料 | 1,023 | 006 子育て支援交付金事業 | 7 |
| | | 社会保険料等 | 7 |
| | | 007 産後ケア事業 | 189 |
| | | 過年度負担金等返還金 | 189 |
| 11 需用費 | 381 | 001 施設管理運営事業 | 381 |

3款 民生費 4款 衛生費

4款 衛生費
1項 保健衛生費

| 目 | 補正前の額 | 補正額 | 計 | 補正額の財源内訳 | | | |
|---|---------|---------|---------|----------|-----|-----|---------|
| | | | | 特定財源 | | | 一般財源 |
| | | | | 国県支出金 | 地方債 | その他 | |
| | 千円 | 千円 | 千円 | 千円 | 千円 | 千円 | 千円 |
| 計 | 733,498 | △14,150 | 719,348 | 0 | 0 | 0 | △14,150 |

4款 衛生費
2項 清掃費

| | | | | | | | |
|---------|-----------|---------|-----------|--|--|--|---------|
| 1 清掃総務費 | 55,755 | △1,447 | 54,308 | | | | △1,447 |
| 2 塵芥処理費 | 1,203,714 | △12,388 | 1,191,326 | | | | △12,388 |

| 節 | | 説明 | 千円 |
|----|----|-----|-----|
| 区分 | 金額 | | |
| | 千円 | 燃料費 | 381 |
| | | | |

| | | | |
|----------------|---------|-------------------|--------|
| 2 給料 | 794 | 001 職員給与費 | 2,852 |
| 3 職員手当等 | 1,412 | 一般職給 | 794 |
| 4 共済費 | 608 | 扶養手当 | 80 |
| 7 賃金 | △4,261 | 地域手当 | 102 |
| | | 住居手当 | 61 |
| | | 通勤手当 | 78 |
| | | 時間外勤務手当 | 236 |
| | | 期末手当 | 50 |
| | | 勤勉手当 | 111 |
| | | 児童手当 | 80 |
| | | 退職手当組合負担金 | 614 |
| | | 共済組合短期負担金 | 141 |
| | | 共済組合長期負担金 | 505 |
| | | 002 廃棄物減量推進事業 | △4,299 |
| | | 社会保険料等 | △38 |
| | | 臨時職員賃金 | △4,261 |
| 11 需用費 | 220 | 002 ごみ収集事業 | 1,562 |
| 13 委託料 | 2,024 | 印刷製本費 | 220 |
| 19 負担金、補助及び交付金 | △14,632 | 処理困難物運搬処理委託料 | 143 |
| | | ペットボトル中間処理委託料 | 517 |
| | | ガラス・陶磁器類再資源化委託料 | 682 |
| | | 005 分別地区集積所維持管理事業 | 682 |
| | | 看板取替委託料 | 682 |

4款 衛生費

4款 衛生費
2項 清掃費

| 目 | 補正前の額 千円 | 補正額 千円 | 計 千円 | 補正額の財源内訳 | | | |
|---|-------------|-----------|-----------|-------------|-----------|-----------|------------|
| | | | | 特定財源 | | | 一般財源 千円 |
| | | | | 国庫支出金 千円 | 地方債 千円 | その他 千円 | |
| 計 | 1,391,684 | △13,835 | 1,377,849 | 0 | 0 | 0 | △13,835 |

6款 農林水産業費
1項 農業費

| | | | | | | | |
|---------|--------|-------|--------|---|---|---|-------|
| 2 農業総務費 | 52,994 | 3,134 | 56,128 | | | | 3,134 |
| 4 農地費 | 21,447 | 700 | 22,147 | | | | 700 |
| 計 | 88,918 | 3,834 | 92,752 | 0 | 0 | 0 | 3,834 |

7款 商工費
1項 商工費

| | | | | | | | |
|---------|--------|-------|--------|--|--|--|-------|
| 1 商工総務費 | 42,419 | 3,221 | 45,640 | | | | 3,221 |
|---------|--------|-------|--------|--|--|--|-------|

| 節 | | 説 明 | 千円 |
|-----|-----|---------------------|---------|
| 区 分 | 金 額 | | |
| | 千円 | 007 刈谷知立環境組合分担金繰出事業 | △14,632 |
| | | 刈谷知立環境組合分担金 | △14,632 |
| | | | |

| | | | |
|--------------------|-------|---------------|-------|
| 2 給料 | 1,056 | 001 職員給与費 | 3,134 |
| | | 一般職給 | 1,056 |
| 3 職員手当等 | 1,608 | 地域手当 | 120 |
| | | 通勤手当 | 126 |
| 4 共済費 | 470 | 時間外勤務手当 | 158 |
| | | 勤勉手当 | 125 |
| | | 退職手当組合負担金 | 1,079 |
| | | 共済組合短期負担金 | 16 |
| | | 共済組合長期負担金 | 454 |
| 19 負担金、補助 及び交付金 | 700 | 002 土地改良促進事業 | 700 |
| | | 管理体制整備促進事業負担金 | 700 |
| | | | |

| | | | |
|---------|-------|-----------|-------|
| 2 給料 | 327 | 001 職員給与費 | 3,221 |
| | | 一般職給 | 327 |
| 3 職員手当等 | 2,434 | 地域手当 | 33 |
| | | 時間外勤務手当 | 2,062 |
| 4 共済費 | 460 | 勤勉手当 | 92 |
| | | 退職手当組合負担金 | 247 |

4 款 衛生費 6 款 農林水産業費 7 款 商工費

7款 商工費

1項 商工費

| 目 | 補正前の額 | 補正額 | 計 | 補正額の財源内訳 | | | |
|---|---------|-------|---------|----------|-----|-----|-------|
| | | | | 特定財源 | | | 一般財源 |
| | | | | 国県支出金 | 地方債 | その他 | |
| | 千円 | 千円 | 千円 | 千円 | 千円 | 千円 | 千円 |
| 計 | 379,002 | 3,221 | 382,223 | 0 | 0 | 0 | 3,221 |

8款 土木費

1項 土木管理費

| | | | | | | | |
|---------|---------|----|---------|---|---|---|----|
| 1 土木総務費 | 109,209 | 73 | 109,282 | | | | 73 |
| 計 | 112,149 | 73 | 112,222 | 0 | 0 | 0 | 73 |

8款 土木費

2項 道路橋梁費

| | | | | | | | |
|-----------|---------|--------|---------|---|---|---|--------|
| 1 道路橋梁総務費 | 81,135 | △3,232 | 77,903 | | | | △3,232 |
| 3 道路新設改良費 | 217,942 | 6,000 | 223,942 | | | | 6,000 |
| 計 | 599,204 | 2,768 | 601,972 | 0 | 0 | 0 | 2,768 |

| 節 | | 説明 | 千円 |
|----|----|-----------|-----------|
| 区分 | 金額 | | |
| | 千円 | 共済組合長期負担金 | 千円 460 |
| | | | |

| | | | |
|---------|-----|-----------|------|
| 2 給料 | 165 | 001 職員給与費 | 73 |
| | | 一般職給 | 165 |
| 3 職員手当等 | △92 | 扶養手当 | △200 |
| | | 勤勉手当 | 108 |
| | | | |

| | | | |
|----------|--------|------------------|--------|
| 2 給料 | △481 | 001 職員給与費 | △3,232 |
| | | 一般職給 | △481 |
| 3 職員手当等 | △2,158 | 扶養手当 | △270 |
| | | 住居手当 | △1,397 |
| 4 共済費 | △593 | 通勤手当 | △491 |
| | | 共済組合短期負担金 | △372 |
| | | 共済組合長期負担金 | △221 |
| 15 工事請負費 | 6,000 | 005 知立中央通線道路改良事業 | 6,000 |
| | | 道路改良工事費 | 6,000 |
| | | | |

7款 商工費 8款 土木費

8款 土木費
3項 河川費

| 目 | 補正前の額 | 補正額 | 計 | 補正額の財源内訳 | | | |
|---------|--------------|-----------|--------------|----------|-----|-----|-----------|
| | | | | 特定財源 | | | 一般財源 |
| | | | | 国県支出金 | 地方債 | その他 | |
| 1 河川総務費 | 千円 17,162 | 千円 395 | 千円 17,557 | 千円 | 千円 | 千円 | 千円 395 |
| 計 | 134,132 | 395 | 134,527 | 0 | 0 | 0 | 395 |

8款 土木費
4項 都市計画費

| | | | | | | | |
|-----------|-----------|--------|-----------|---|---|---|--------|
| 1 都市計画総務費 | 474,129 | △617 | 473,512 | | | | △617 |
| 3 都市下水道費 | 781,558 | △3,447 | 778,111 | | | | △3,447 |
| 計 | 4,412,754 | △4,064 | 4,408,690 | 0 | 0 | 0 | △4,064 |

| 節 | | 説 | 明 |
|---------|-----------|-----------|-----------|
| 区 分 | 金 額 | | |
| 2 給料 | 千円 367 | 001 職員給与費 | 千円 395 |
| 3 職員手当等 | 118 | 一般職給 | 367 |
| 4 共済費 | △90 | 地域手当 | 75 |
| | | 時間外勤務手当 | △94 |
| | | 期末手当 | △55 |
| | | 退職手当組合負担金 | 192 |
| | | 共済組合短期負担金 | △40 |
| | | 共済組合長期負担金 | △50 |
| | | | |

| | | | |
|--------------------|--------|------------------|--------|
| 2 給料 | 673 | 001 職員給与費 | △617 |
| 3 職員手当等 | △1,560 | 一般職給 | 673 |
| | | 時間外勤務手当 | △1,100 |
| 4 共済費 | 270 | 期末手当 | △100 |
| | | 児童手当 | △360 |
| | | 共済組合短期負担金 | 50 |
| | | 共済組合長期負担金 | 220 |
| 19 負担金、補助 及び交付金 | 64 | 005 下水道事業会計出資等事業 | △3,447 |
| 24 投資及び出資 金 | △3,511 | 下水道事業会計補助金 | 64 |
| | | 下水道事業会計出資金 | △3,511 |
| | | | |

8款 土木費

8款 土木費
5項 住宅費

| 目 | 補正前の額 | 補正額 | 計 | 補正額の財源内訳 | | | |
|---------|---------------|--------------|---------------|----------|-----|-----|--------------|
| | | | | 特定財源 | | | 一般財源 |
| | | | | 国県支出金 | 地方債 | その他 | |
| 1 建築総務費 | 千円 126,756 | 千円 △4,438 | 千円 122,318 | 千円 | 千円 | 千円 | 千円 △4,438 |
| 2 住宅管理費 | 58,724 | △2,542 | 56,182 | | | | △2,542 |
| 計 | 187,721 | △6,980 | 180,741 | 0 | 0 | 0 | △6,980 |

9款 消防費
1項 消防費

| | | | | | | | |
|---------|---------|---------|---------|---|---|---|---------|
| 1 常備消防費 | 744,214 | △10,981 | 733,233 | | | | △10,981 |
| 計 | 785,786 | △10,981 | 774,805 | 0 | 0 | 0 | △10,981 |

| 節 | | 説明 | |
|---------|--------------|-------------------|--------------|
| 区分 | 金額 | | |
| 2 給料 | 千円 △2,911 | 001 職員給与費 | 千円 △4,438 |
| 3 職員手当等 | △993 | 一般職給 | △2,911 |
| 4 共済費 | △534 | 地域手当 | △271 |
| | | 期末手当 | △67 |
| | | 勤勉手当 | △315 |
| | | 退職手当組合負担金 | △340 |
| | | 共済組合短期負担金 | △382 |
| | | 共済組合長期負担金 | △152 |
| 2 給料 | △1,088 | 001 職員給与費 | △2,608 |
| 3 職員手当等 | △1,224 | 一般職給 | △1,088 |
| | | 管理職手当 | △728 |
| 4 共済費 | △296 | 地域手当 | △128 |
| 13 委託料 | 66 | 期末手当 | △100 |
| | | 勤勉手当 | △127 |
| | | 退職手当組合負担金 | △141 |
| | | 共済組合短期負担金 | △100 |
| | | 共済組合長期負担金 | △196 |
| | | 003 市営住宅事務管理事業 | 66 |
| | | 公営住宅管理システム保守点検委託料 | 66 |

| | | | |
|--------------------|---------|-----------------------|---------|
| 19 負担金、補助 及び交付金 | △10,981 | 003 衣浦東部広域連合消防分担金繰出事業 | △10,981 |
| | | 衣浦東部広域連合負担金（共通経費） | △9,466 |
| | | 衣浦東部広域連合負担金（単独経費） | △1,515 |

8 款 土木費 9 款 消防費

10款 教育費
1項 教育総務費

| 目 | 補正前の額 | 補正額 | 計 | 補正額の財源内訳 | | | |
|-----------|---------------|-------------|---------------|----------|-----|-----|-------------|
| | | | | 特定財源 | | | 一般財源 |
| | | | | 国庫支出金 | 地方債 | その他 | |
| 2 事務局費 | 千円 130,420 | 千円 7,013 | 千円 137,433 | 千円 | 千円 | 千円 | 千円 7,013 |
| 3 学校教育指導費 | 204,519 | 44 | 204,563 | | | | 44 |
| 計 | 347,901 | 7,057 | 354,958 | 0 | 0 | 0 | 7,057 |

10款 教育費
2項 小学校費

| | | | | | | | |
|---------|---------|-----|---------|--|--|--|-----|
| 1 学校管理費 | 209,688 | 151 | 209,839 | | | | 151 |
|---------|---------|-----|---------|--|--|--|-----|

| 節 | | 説明 | |
|---------|-------------|-----------------|-------------|
| 区分 | 金額 | | |
| 2 給料 | 千円 1,020 | 001 職員給与費 | 千円 6,962 |
| 3 職員手当等 | 4,975 | 一般職給 | 1,020 |
| | | 管理職手当 | 1,383 |
| 4 共済費 | 1,018 | 扶養手当 | 360 |
| | | 地域手当 | 138 |
| | | 時間外勤務手当 | 1,064 |
| | | 勤勉手当 | 231 |
| | | 退職手当組合負担金 | 1,748 |
| | | 共済組合長期負担金 | 1,018 |
| | | 002 職員給与費（特別職） | 51 |
| | | 特別職期末手当 | 51 |
| 4 共済費 | 44 | 002 児童・生徒支援事業 | 3 |
| | | 社会保険料等 | 3 |
| | | 004 少人数学級事業 | 16 |
| | | 社会保険料等 | 16 |
| | | 009 外国語指導助手配置事業 | 5 |
| | | 社会保険料等 | 5 |
| | | 011 日本語指導助手配置事業 | 10 |
| | | 社会保険料等 | 10 |
| | | 017 早期適応指導員配置事業 | 10 |
| | | 社会保険料等 | 10 |

| | | | |
|---------|----|-----------|-----|
| 3 職員手当等 | 99 | 001 職員給与費 | 151 |
| | | 勤勉手当 | 20 |
| 4 共済費 | 52 | 退職手当組合負担金 | 79 |

10款 教育費

10款 教育費
2項 小学校費

| 目 | 補正前の額 千円 | 補正額 千円 | 計 千円 | 補正額の財源内訳 | | | |
|---|-------------|-----------|---------|-------------|-----------|-----------|------------|
| | | | | 特定財源 | | | 一般財源 千円 |
| | | | | 国庫支出金 千円 | 地方債 千円 | その他 千円 | |
| 計 | 346,713 | 151 | 346,864 | 0 | 0 | 0 | 151 |

10款 教育費
3項 中学校費

| | | | | | | | |
|---------|---------|------|---------|---|---|---|------|
| 1 学校管理費 | 112,294 | △186 | 112,108 | | | | △186 |
| 計 | 175,544 | △186 | 175,358 | 0 | 0 | 0 | △186 |

10款 教育費
4項 幼稚園費

| | | | | | | | |
|----------|---------|-------|---------|--------------|---|---|-------|
| 1 幼稚園振興費 | 182,572 | 8,019 | 190,591 | 1,186 | | | 6,833 |
| | | | | 国庫支出金 736 | | | |
| | | | | 県支出金 450 | | | |
| 計 | 182,572 | 8,019 | 190,591 | 1,186 | 0 | 0 | 6,833 |

10款 教育費
5項 社会教育費

| | | | | | | | |
|-----------|---------|------|---------|--|--|--|------|
| 1 社会教育総務費 | 200,191 | △129 | 200,062 | | | | △129 |
|-----------|---------|------|---------|--|--|--|------|

| 節 | | 説明 | 千円 |
|----|----|-----------|----|
| 区分 | 金額 | | |
| | 千円 | 共済組合長期負担金 | 52 |
| | | | |

| | | | |
|---------|------|-----------|------|
| 3 職員手当等 | △186 | 001 職員給与費 | △186 |
| | | 住居手当 | △243 |
| | | 勤勉手当 | 57 |
| | | | |

| | | | |
|--------------------|-------|-------------------|-------|
| 19 負担金、補助 及び交付金 | 6,669 | 001 幼稚園振興事業 | 8,019 |
| | | 幼稚園就園奨励費補助金 | 6,669 |
| 20 扶助費 | 1,350 | 私立幼稚園副食材料費補足給付扶助費 | 1,350 |
| | | | |

| | | | |
|---------|--------|-----------|-------|
| 2 給料 | 2,263 | 001 職員給与費 | △132 |
| 3 職員手当等 | △2,208 | 一般職給 | 2,263 |
| | | 管理職手当 | △747 |
| 4 共済費 | △184 | 扶養手当 | △698 |
| | | 地域手当 | 72 |
| | | | |

10款 教育費

10款 教育費
5項 社会教育費

| 目 | 補正前の額 千円 | 補正額 千円 | 計 千円 | 補正額の財源内訳 | | | |
|---|-------------|-----------|---------|-------------|-----------|-----------|------------|
| | | | | 特定財源 | | | 一般財源 千円 |
| | | | | 国県支出金 千円 | 地方債 千円 | その他 千円 | |
| 計 | 785,528 | △129 | 785,399 | 0 | 0 | 0 | △129 |

10款 教育費
6項 保健体育費

| | | | | | | | |
|-------------|---------|-----|---------|--|--|--|-----|
| 1 保健体育総務費 | 77,058 | 670 | 77,728 | | | | 670 |
| 4 学校給食センター費 | 512,193 | 33 | 512,226 | | | | 33 |

| 節 | | 説 明 | |
|-----|-----|------------|------|
| 区 分 | 金 額 | | |
| | 千円 | | 千円 |
| | | 住居手当 | △243 |
| | | 通勤手当 | △72 |
| | | 時間外勤務手当 | △202 |
| | | 勤勉手当 | 309 |
| | | 児童手当 | △240 |
| | | 退職手当組合負担金 | △387 |
| | | 共済組合短期負担金 | 36 |
| | | 共済組合長期負担金 | △223 |
| | | 002 社会教育事業 | 3 |
| | | 社会保険料等 | 3 |

| | | | |
|---------|-------|-------------------|------|
| 2 給料 | △734 | 001 職員給与費 | 667 |
| | | 一般職給 | △734 |
| 3 職員手当等 | 1,196 | 地域手当 | △15 |
| | | 時間外勤務手当 | 512 |
| 4 共済費 | 208 | 児童手当 | 140 |
| | | 退職手当組合負担金 | 559 |
| | | 共済組合短期負担金 | △59 |
| | | 共済組合長期負担金 | 264 |
| | | 003 スポーツ振興事業 | 3 |
| | | 社会保険料等 | 3 |
| 1 報酬 | 27 | 006 学校給食事務管理事業 | 33 |
| | | 学校給食センター運営委員会委員報酬 | 27 |
| 8 報償費 | 6 | アレルギー対策判定員報償金 | 6 |

10款 教育費

10款 教育費
6項 保健体育費

| 目 | 補正前の額 | 補正額 | 計 | 補正額の財源内訳 | | | |
|---|---------------|-----------|---------------|----------|---------|---------|-----------|
| | | | | 特定財源 | | | 一般財源 |
| | | | | 国県支出金 | 地方債 | その他 | |
| 計 | 千円 778,121 | 千円 703 | 千円 778,824 | 千円 0 | 千円 0 | 千円 0 | 千円 703 |

| 節 | | 説明 |
|----|----|----|
| 区分 | 金額 | |
| | 千円 | 千円 |

10款 教育費

給与費明細書

1 特別職

(△印は減)
(単位千円)

| 区 | 分 | 職員数 (人) | 給 与 費 | | | | 共 済 費 | 合 計 | 備 考 | |
|-----|-------------|------------|---------|--------|---------------------------------|----------------|---------|--------|---------|---|
| | | | 報 酬 | 給 料 | 期 末 手 当 年 間 支 給 率 (月分) | そ の 他 の 手 当 | | | | 計 |
| 補正後 | 長 等 | 3 | | 27,707 | 11,384 (3.40) | 7,654 | 46,745 | 7,125 | 53,870 | |
| | 議 員 | 20 | 98,548 | | 40,486 (3.40) | | 139,034 | 36,570 | 175,604 | |
| | その他の 特別職 | 817 | 311,449 | | | | 311,449 | 37,653 | 349,102 | |
| | 計 | 840 | 409,997 | 27,707 | 51,870 | 7,654 | 497,228 | 81,348 | 578,576 | |
| 補正前 | 長 等 | 3 | | 27,707 | 11,217 (3.35) | 7,654 | 46,578 | 7,125 | 53,703 | |
| | 議 員 | 20 | 98,548 | | 39,890 (3.35) | | 138,438 | 36,570 | 175,008 | |
| | その他の 特別職 | 817 | 311,422 | | | | 311,422 | 37,556 | 348,978 | |
| | 計 | 840 | 409,970 | 27,707 | 51,107 | 7,654 | 496,438 | 81,251 | 577,689 | |
| 比較 | 長 等 | 0 | 0 | 0 | 167 | 0 | 167 | 0 | 167 | |
| | 議 員 | 0 | 0 | 0 | 596 | 0 | 596 | 0 | 596 | |
| | その他の 特別職 | 0 | 27 | 0 | 0 | 0 | 27 | 97 | 124 | |
| | 計 | 0 | 27 | 0 | 763 | 0 | 790 | 97 | 887 | |

2 一般職
(1) 総括

(△印は減)
(単位千円)

| 区分 | 職員数 (人) | 給与 | | | 共済費 | 合計 | 備考 |
|-----|------------|----|-----------|-----------|-----------|---------|-----------|
| | | 報酬 | 給料 | 職員手当等 | | | |
| 補正後 | (5) 445 | | 1,514,575 | 1,394,440 | 2,909,015 | 533,916 | 3,442,931 |
| 補正前 | (4) 448 | | 1,510,313 | 1,380,836 | 2,891,149 | 540,304 | 3,431,453 |
| 比較 | (1) △3 | 0 | 4,262 | 13,604 | 17,866 | △6,388 | 11,478 |

() 内は、短時間勤務職員を外書き

| 職員手当等の内訳 | 区分 | 管理職手当 | 扶養手当 | 地域手当 | 住居手当 | 通勤手当 | 特殊勤務手当 | 時間外勤務手当 |
|----------|-----|--------|--------|---------|--------|--------|--------|---------|
| | 補正後 | 78,382 | 30,347 | 162,771 | 24,996 | 29,350 | 604 | 132,939 |
| | 補正前 | 79,969 | 30,876 | 163,283 | 27,181 | 30,173 | 604 | 131,512 |
| | 比較 | △1,587 | △529 | △512 | △2,185 | △823 | 0 | 1,427 |

| 職員手当等の内訳 | 区分 | 宿日直手当 | 休日勤務手当 | 管理職員 特別勤務手当 | 期末手当 | 勤勉手当 | 児童手当 | 退職手当組合 負担金 | 単身赴任手当 |
|----------|-----|-------|--------|----------------|---------|---------|--------|---------------|--------|
| | 補正後 | 1 | 908 | 1,150 | 382,140 | 269,729 | 17,060 | 264,062 | 1 |
| | 補正前 | 1 | 908 | 1,150 | 384,687 | 266,806 | 17,160 | 246,525 | 1 |
| | 比較 | 0 | 0 | 0 | △2,547 | 2,923 | △100 | 17,537 | 0 |

(2) 給料及び職員手当等の増減額の明細

| 区分 | 増減額 | 増減事由 | 別内訳 | 説明 | 備考 |
|-------|-------------|------------|-------------|-------|----------------------------------------------------|
| 給料 | 千円 4,262 | 給与改定に伴う増減分 | 千円 3,499 | 千円 | 給与改定の状況 補正後 給料の改定率 0.12 % 給与改定実施時期 平成31年4月1日 |
| | | | 763 | | |
| 職員手当等 | 13,604 | 制度改正に伴う増減分 | 7,634 | 7,634 | 支給割合の改正 12月期 (改定前) (改定後) 0.925月分 0.975月分 |
| | | | 5,970 | | |

(3) 給料及び職員手当等の状況

ア 職員1人当たりの給与(平成31年4月1日現在)

| 区 分 | | 行政職 (一) | 行政職 (二) |
|---------|-----------|---------|---------|
| 給与改定後の額 | 平均給料月額(円) | 290,438 | 337,117 |
| | 平均給与月額(円) | 387,460 | 378,788 |
| | 平均年齢(歳) | 38.52 | 57.29 |
| 給与改定前の額 | 平均給料月額(円) | 289,658 | 337,117 |
| | 平均給与月額(円) | 386,603 | 378,788 |
| | 平均年齢(歳) | 38.52 | 57.29 |

イ 初任給(平成31年4月1日現在)

| 区 分 | | 行政職 (一) (円) | 行政職 (二) (円) | 国の制度 一般行政職 (円) |
|---------|-----|-------------|-------------|-------------------|
| 給与改定後の額 | 高校卒 | 154,900 | 163,300 | 150,600 |
| | 大学卒 | 188,700 | 188,400 | 182,200 |
| 給与改定前の額 | 高校卒 | 153,000 | 161,400 | 148,600 |
| | 大学卒 | 187,200 | 186,900 | 180,700 |

ウ 期末・勤勉手当

| 区 分 | 支給期別支給率 | | 支給率計(月分) | 備 考 |
|------|-----------|-----------|----------|-----|
| | 6月(月分) | 12月(月分) | | |
| 補正後 | (1.175) | (1.175) | (2.35) | |
| | 2.225 | 2.275 | 4.50 | |
| 補正前 | (1.175) | (1.175) | (2.35) | |
| | 2.225 | 2.225 | 4.45 | |
| 国の制度 | (1.175) | (1.175) | (2.35) | |
| | 2.225 | 2.275 | 4.50 | |

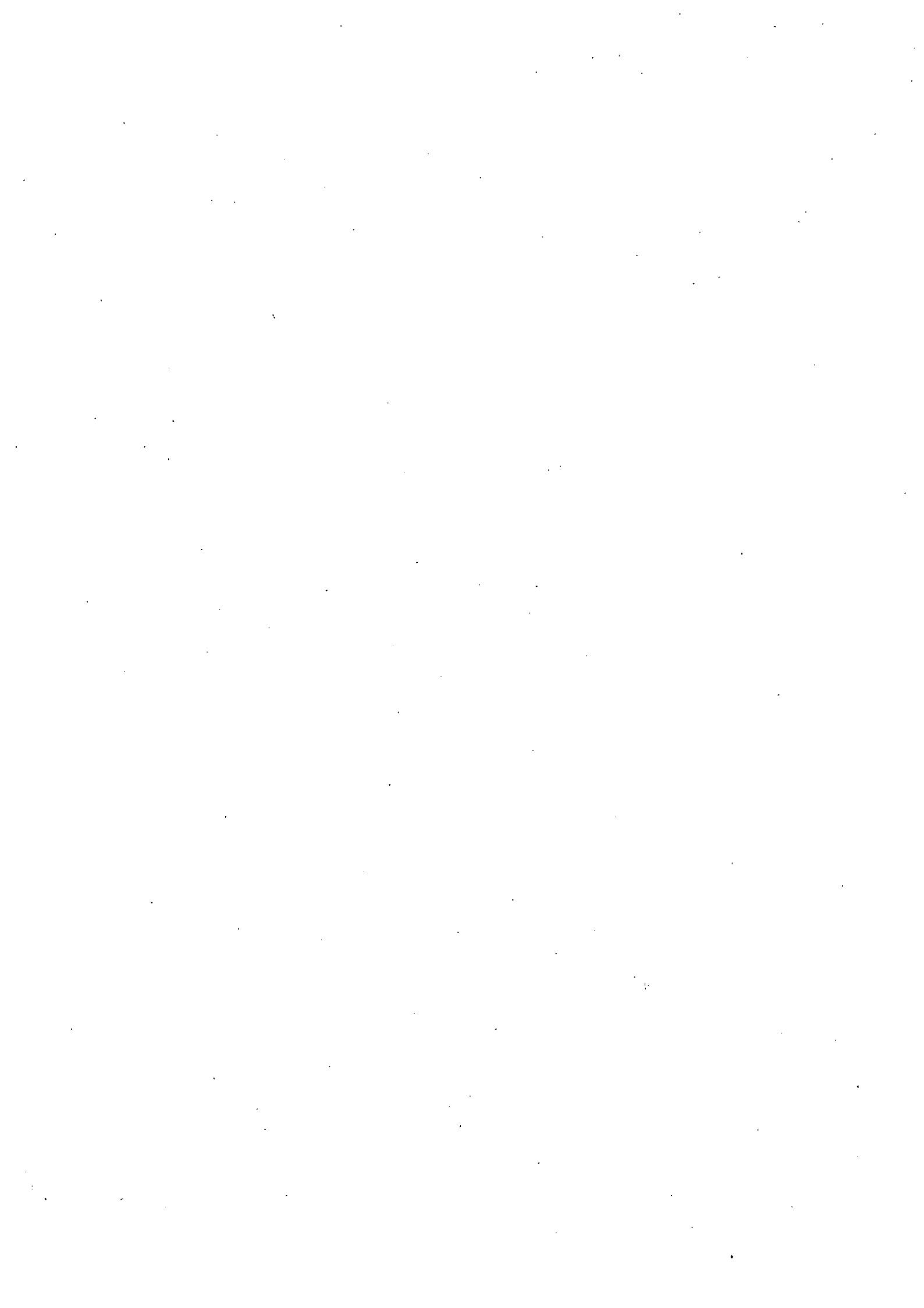
() 内は、再任用職員の標準的な支給率

債務負担行為で翌年度以降にわたるものについての前年度末
までの支出額及び当該年度以降の支出予定額等に関する調書

(追加)

(単位千円)

| 事 項 | 限度額 | 前年度末までの支出額 | | 当該年度以降 の支出予定額 | | 左 の 財 源 内 訳 | | | |
|-----------------------|-------|------------|-----|---------------------|-------|-------------|-------|-------|---------|
| | | 期 間 | 金 額 | 期 間 | 金 額 | 特 定 財 源 | | | 一 般 財 源 |
| | | | | | | 国 県 支 出 金 | 地 方 債 | そ の 他 | |
| 国土強靱化地 域計画策定事 業 | 9,691 | | | 令和元年度 ～ 令和2年度 | 9,691 | | | | 9,691 |



令和元年度

知立市国民健康保険特別会計補正予算書



議案第90号

令和元年度知立市国民健康保険特別会計補正予算（第3号）

令和元年度知立市の国民健康保険特別会計補正予算（第3号）は、次に定めるところによる。

（歳入歳出予算の補正）

- 第1条 既定の歳入歳出予算の総額に歳入歳出それぞれ1,734千円を増額し、歳入歳出予算の総額を歳入歳出それぞれ5,262,616千円とする。
- 2 歳入歳出予算の補正の款項の区分及び当該区分ごとの金額並びに補正後の歳入歳出予算の金額は、「第1表 歳入歳出予算補正」による。

令和元年12月2日提出

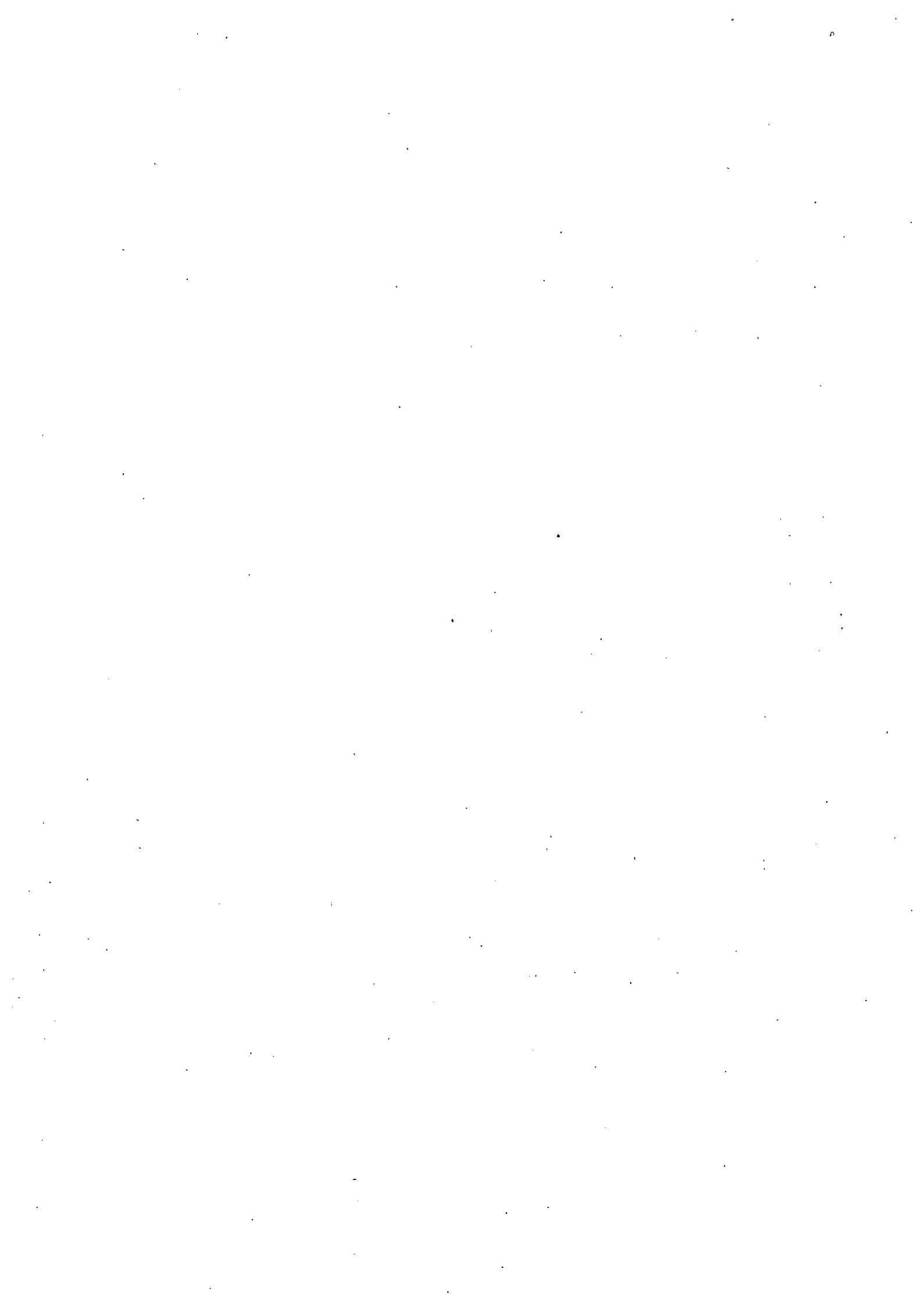
知立市長 林 郁 夫

第1表 歳入歳出予算補正
歳入

| 款 | 項 | 補正前の額 | 補正額 | 計 |
|---------|----------|-----------|-------------|-------------|
| 3 国庫支出金 | | 千円 1 | 千円 5,940 | 千円 5,941 |
| | 1 国庫補助金 | 1 | 5,940 | 5,941 |
| 6 繰入金 | | 485,264 | △4,206 | 481,058 |
| | 1 他会計繰入金 | 433,371 | 4,226 | 437,597 |
| | 2 基金繰入金 | 51,893 | △8,432 | 43,461 |
| 歳入合計 | | 5,260,882 | 1,734 | 5,262,616 |

歳 出

| 款 | 項 | 補正前の額 | 補正額 | 計 |
|---------|---------|--------------|-------------|--------------|
| 1 総務費 | | 千円 81,296 | 千円 1,734 | 千円 83,030 |
| | 1 総務管理費 | 70,439 | 1,734 | 72,173 |
| 歳 出 合 計 | | 5,260,882 | 1,734 | 5,262,616 |



令和元年度

知立市国民健康保険特別会計補正予算説明書



歳入歳出補正予算事項別明細書

1 総括
(歳入)

| 款 | 補正前の額 | 補正額 | 計 |
|---------|-----------|--------|-----------|
| | 千円 | 千円 | 千円 |
| 3 国庫支出金 | 1 | 5,940 | 5,941 |
| 6 繰入金 | 485,264 | △4,206 | 481,058 |
| 歳入合計 | 5,260,882 | 1,734 | 5,262,616 |

(歳 出)

| 款 | 補正前の額 | 補正額 | 計 |
|---------|--------------|-------------|--------------|
| 1 総務費 | 千円 81,296 | 千円 1,734 | 千円 83,030 |
| 歳 出 合 計 | 5,260,882 | 1,734 | 5,262,616 |

| 補正額の財源内訳 | | | |
|----------|-----|-----|--------|
| 特 | 定 | | 源 |
| 国県支出金 | 地方債 | その他 | 一般財源 |
| 千円 | 千円 | 千円 | 千円 |
| 5,940 | | | △4,206 |
| 5,940 | 0 | 0 | △4,206 |

2 歳 入

3 款 国庫支出金

1 項 国庫補助金

| 目 | 補正前の額 | 補 正 額 | 計 |
|-------------------------|---------|-----------|-----------|
| 9 国民健康保険制度関係業務事業費補助金 | 千円 0 | 千円 715 | 千円 715 |
| 10 社会保障・税番号制度システム整備費補助金 | 0 | 5,225 | 5,225 |
| 計 | 1 | 5,940 | 5,941 |

6 款 繰入金

1 項 他会計繰入金

| | | | |
|-----------|---------|-------|---------|
| 1 一般会計繰入金 | 433,371 | 4,226 | 437,597 |
| 計 | 433,371 | 4,226 | 437,597 |

6 款 繰入金

2 項 基金繰入金

| | | | |
|---------------|--------|--------|--------|
| 1 国民健康保険基金繰入金 | 51,893 | △8,432 | 43,461 |
| 計 | 51,893 | △8,432 | 43,461 |

| 節 | | 説 | 明 |
|------------------------------------|-----------|------------------------------|-----------|
| 区 分 | 金 額 | | |
| 1 国民健康保険 制度関係業務 事業費補助金 | 千円 715 | 国民健康保険制度関係業務事業費補助金 (10/10) | 千円 715 |
| 1 社会保障・税 番号制度シス テム整備費補 助金 | 5,225 | 社会保障・税番号制度システム整備費補助金 (10/10) | 5,225 |
| | | | |

| | | | |
|------------------|--------|-----------|--------|
| 1 保険基盤安定 繰入金 | 8,432 | 保険基盤安定繰入金 | 8,432 |
| 2 その他一般会 計繰入金 | △4,206 | 職員給与費等繰入金 | △4,206 |
| | | | |

| | | | |
|-------------------|--------|-------------|--------|
| 1 国民健康保険 基金繰入金 | △8,432 | 国民健康保険基金繰入金 | △8,432 |
| | | | |

国民健康保険

3 歳 出

1 款 総務費

1 項 総務管理費

| 目 | 補正前の額 | 補正額 | 計 | 補正額の財源内訳 | | | |
|---------|--------------|-------------|--------------|-------------------------------|-----|-----|--------------|
| | | | | 特 定 財 源 | | | 一般財源 |
| | | | | 国庫支出金 | 地方債 | その他 | |
| 1 一般管理費 | 千円 69,874 | 千円 1,734 | 千円 71,608 | 千円 5,940 国庫支出金 5,940 | 千円 | 千円 | 千円 △4,206 |
| 計 | 70,439 | 1,734 | 72,173 | 5,940 | 0 | 0 | △4,206 |

| 節 | | 説 | 明 |
|---------|--------------|-------------|-------------|
| 区 分 | 金 額 | | |
| 2 給料 | 千円 △1,927 | 001 一般管理費 | 千円 1,734 |
| 3 職員手当等 | △1,476 | 一般職給 6人分 | △1,927 |
| 4 共済費 | △803 | 地域手当 | △182 |
| 13 委託料 | 5,940 | 期末手当 | △550 |
| | | 勤勉手当 | △563 |
| | | 退職手当組合負担金 | △181 |
| | | 共済組合短期負担金 | △300 |
| | | 共済組合長期負担金 | △506 |
| | | 社会保険料等 | 3 |
| | | 国保システム改修委託料 | 5,940 |

国民健康保険

給与費明細書

1 特別職

(△印は減)
(単位千円)

| 区 | 分 | 職員数 (人) | 給 与 費 | | | | | 共 済 費 | 合 計 | 備 考 |
|-----|-------------|------------|-------|-----|---------------------------------|----------------|-------|-------|-------|-----|
| | | | 報 酬 | 給 料 | 期 末 手 当 年 間 支 給 率 (月分) | そ の 他 の 手 当 | 計 | | | |
| 補正後 | 長 等 | | | | | | | | | |
| | 議 員 | | | | | | | | | |
| | その他の 特別職 | 16 | 7,291 | | | | 7,291 | 1,145 | 8,436 | |
| | 計 | 16 | 7,291 | 0 | 0 | 0 | 7,291 | 1,145 | 8,436 | |
| 補正前 | 長 等 | | | | | | | | | |
| | 議 員 | | | | | | | | | |
| | その他の 特別職 | 16 | 7,291 | | | | 7,291 | 1,142 | 8,433 | |
| | 計 | 16 | 7,291 | 0 | 0 | 0 | 7,291 | 1,142 | 8,433 | |
| 比較 | 長 等 | 0 | 0 | 0 | 0 | 0 | 0 | 0 | 0 | |
| | 議 員 | 0 | 0 | 0 | 0 | 0 | 0 | 0 | 0 | |
| | その他の 特別職 | 0 | 0 | 0 | 0 | 0 | 0 | 3 | 3 | |
| | 計 | 0 | 0 | 0 | 0 | 0 | 0 | 3 | 3 | |

2 一般職
(1) 総括

(△印は減)
(単位千円)

| 区分 | 職員数 (人) | 給与費 | | | 共済費 | 合計 | 備考 | |
|-----|------------|-----|---------|---------|---------|-------|---------|--|
| | | 報酬 | 給料 | 職員手当等 | | | | |
| 補正後 | (0) 6 | | 16,603 | 17,312 | 33,915 | 6,427 | 40,342 | |
| 補正前 | (0) 6 | | 18,530 | 18,788 | 37,318 | 7,233 | 44,551 | |
| 比較 | (0) 0 | 0 | △ 1,927 | △ 1,476 | △ 3,403 | △ 806 | △ 4,209 | |

() 内は、短時間勤務職員を外書き

| 職員手当等の内訳 | 区分 | 管理職手当 | 扶養手当 | 地域手当 | 住居手当 | 通勤手当 | 特殊勤務手当 |
|----------|-----|-------|------|-------|------|------|--------|
| | 補正後 | 0 | 0 | 1,671 | 324 | 450 | 50 |
| | 補正前 | 0 | 0 | 1,853 | 324 | 450 | 50 |
| | 比較 | 0 | 0 | △ 182 | 0 | 0 | 0 |

| 職員手当等の内訳 | 区分 | 時間外勤務手当 | 休日勤務手当 | 期末手当 | 勤勉手当 | 児童手当 | 退職手当組合負担金 |
|----------|-----|---------|--------|-------|-------|------|-----------|
| | 補正後 | 5,436 | 30 | 3,937 | 2,630 | 0 | 2,784 |
| | 補正前 | 5,436 | 30 | 4,487 | 3,193 | 0 | 2,965 |
| | 比較 | 0 | 0 | △ 550 | △ 563 | 0 | △ 181 |

(2) 給料及び職員手当等の増減額の明細

| 区分 | 増減額 | 増減事由別内訳 | 説明 | 備考 |
|-------|---------------|------------|---------------|----------------------------------------------------|
| 給料 | 千円 △ 1,927 | 給与改定に伴う増減分 | 千円 80 | 給与改定の状況 補正後 給料の改定率 0.49 % 給与改定実施時期 平成31年4月1日 |
| | | その他の増減分 | △ 2,007 | |
| 職員手当等 | △ 1,476 | 制度改正に伴う増減分 | 89 勤勉手当 89 | 支給割合の改正 12月期 (改定前) (改定後) 0.925月分 0.975月分 |
| | | その他の増減分 | △ 1,565 | |

(3) 給料及び職員手当等の状況

ア 職員1人当たりの給与(平成31年4月1日現在)

| 区 分 | | 行政職(一) |
|---------|-----------|---------|
| 給与改定後の額 | 平均給料月額(円) | 225,170 |
| | 平均給与月額(円) | 360,152 |
| | 平均年齢(歳) | 29.17 |
| 給与改定前の額 | 平均給料月額(円) | 224,070 |
| | 平均給与月額(円) | 358,942 |
| | 平均年齢(歳) | 29.17 |

イ 初任給(平成31年4月1日現在)

| 区 分 | | 行政職(一)(円) | 国の制度 一般行政職(円) |
|---------|-----|-----------|------------------|
| 給与改定後の額 | 高校卒 | 154,900 | 150,600 |
| | 大学卒 | 188,700 | 182,200 |
| 給与改定前の額 | 高校卒 | 153,000 | 148,600 |
| | 大学卒 | 187,200 | 180,700 |

ウ 期末・勤勉手当

| 区 分 | 支給期別支給率 | | 支給率計(月分) | 備 考 |
|-------|-----------|-----------|----------|-----|
| | 6月(月分) | 12月(月分) | | |
| 補 正 後 | (1.175) | (1.175) | (2.35) | |
| | 2.225 | 2.275 | 4.50 | |
| 補 正 前 | (1.175) | (1.175) | (2.35) | |
| | 2.225 | 2.225 | 4.45 | |
| 国の制度 | (1.175) | (1.175) | (2.35) | |
| | 2.225 | 2.275 | 4.50 | |

()内は、再任用職員の標準的な支給率

令和元年度

知立市介護保険特別会計補正予算書



議案第91号

令和元年度知立市介護保険特別会計補正予算（第3号）

令和元年度知立市の介護保険特別会計補正予算（第3号）は、次に定めるところによる。

（歳入歳出予算の補正）

- 第1条 既定の歳入歳出予算の総額に歳入歳出それぞれ2,660千円を増額し、歳入歳出予算の総額を歳入歳出それぞれ3,627,562千円とする。
- 2 歳入歳出予算の補正の款項の区分及び当該区分ごとの金額並びに補正後の歳入歳出予算の金額は、「第1表 歳入歳出予算補正」による。

令和元年12月2日提出

知立市長 林 郁 夫

第1表 歳入歳出予算補正
歳入

| 款 | 項 | 補正前の額 | 補正額 | 計 |
|-------|-----------|---------------|-------------|---------------|
| 7 繰入金 | | 千円 598,029 | 千円 2,660 | 千円 600,689 |
| | 1 一般会計繰入金 | 564,853 | 2,660 | 567,513 |
| 歳入合計 | | 3,624,902 | 2,660 | 3,627,562 |

歳 出

| 款 | 項 | 補正前の額 | 補正額 | 計 |
|-----------|--------------------|---------------|-------------|---------------|
| 1 総務費 | | 千円 111,278 | 千円 2,660 | 千円 113,938 |
| | 1 総務管理費 | 79,241 | 2,654 | 81,895 |
| | 3 介護認定審査会費 | 29,171 | 6 | 29,177 |
| 2 保険給付費 | | 3,180,078 | 0 | 3,180,078 |
| | 1 介護サービス等諸費 | 2,905,702 | △12,160 | 2,893,542 |
| | 4 高額介護サービス等費 | 80,661 | 12,160 | 92,821 |
| 3 地域支援事業費 | | 248,787 | 0 | 248,787 |
| | 1 介護予防・生活支援サービス事業費 | 117,559 | 0 | 117,559 |
| 歳 出 合 計 | | 3,624,902 | 2,660 | 3,627,562 |



令和元年度

知立市介護保険特別会計補正予算説明書

歳入歳出補正予算事項別明細書

1 総括
(歳入)

| 款 | 補正前の額 | 補正額 | 計 |
|-------|-----------|-------|-----------|
| | 千円 | 千円 | 千円 |
| 7 繰入金 | 598,029 | 2,660 | 600,689 |
| 歳入合計 | 3,624,902 | 2,660 | 3,627,562 |

(歳 出)

| 款 | 補正前の額 | 補 正 額 | 計 |
|-----------|---------------|-------------|---------------|
| 1 総務費 | 千円 111,278 | 千円 2,660 | 千円 113,938 |
| 2 保険給付費 | 3,180,078 | 0 | 3,180,078 |
| 3 地域支援事業費 | 248,787 | 0 | 248,787 |
| 歳 出 合 計 | 3,624,902 | 2,660 | 3,627,562 |

| 補正額の財源内訳 | | | |
|------------------|-------|-----|-------|
| 特 定 財 源 | 国県支出金 | 地方債 | その他 |
| | 千円 | 千円 | 千円 |
| | | | 2,660 |
| | | | 0 |
| | | | 0 |
| | 0 | 0 | 0 |
| | | | 2,660 |
| | | | |

2 歳 入

7款 繰入金

1項 一般会計繰入金

| 目 | 補正前の額 | 補 正 額 | 計 |
|--------------|---------------|-------------|---------------|
| 4 その他一般会計繰入金 | 千円 113,897 | 千円 2,660 | 千円 116,557 |
| 計 | 564,853 | 2,660 | 567,513 |

| 節 | | 説 | 明 |
|------------------|-------------|------------|-------------|
| 区 分 | 金 額 | | |
| 1 その他一般会 計繰入金 | 千円 2,660 | その他一般会計繰入金 | 千円 2,660 |
| | | | |

介護保険

3 歳 出

1 款 総務費

1 項 総務管理費

| 目 | 補正前の額 | 補正額 | 計 | 補正額の財源内訳 | | | |
|---------|--------------|-------------|--------------|----------|-----|-----|-------------|
| | | | | 特 定 財 源 | | | 一般財源 |
| | | | | 国県支出金 | 地方債 | その他 | |
| 1 一般管理費 | 千円 79,241 | 千円 2,654 | 千円 81,895 | 千円 | 千円 | 千円 | 千円 2,654 |
| 計 | 79,241 | 2,654 | 81,895 | 0 | 0 | 0 | 2,654 |

1 款 総務費

3 項 介護認定審査会費

| | | | | | | | |
|--------------|--------|---|--------|---|---|---|---|
| 2 認定調査等 費 | 23,179 | 6 | 23,185 | | | | 6 |
| 計 | 29,171 | 6 | 29,177 | 0 | 0 | 0 | 6 |

2 款 保険給付費

1 項 介護サービス等諸費

| | | | | | | | |
|---------|-----------|---------|-----------|---|---|---|---------|
| 1 居宅介護費 | 1,703,285 | △12,160 | 1,691,125 | | | | △12,160 |
| 計 | 2,905,702 | △12,160 | 2,893,542 | 0 | 0 | 0 | △12,160 |

2 款 保険給付費

4 項 高額介護サービス等費

| | | | | | | | |
|-----------------|--------|--------|--------|---|---|---|--------|
| 1 高額介護サ ービス費 | 80,661 | 12,160 | 92,821 | | | | 12,160 |
| 計 | 80,661 | 12,160 | 92,821 | 0 | 0 | 0 | 12,160 |

| 節 | | 説明 | |
|---------|-----------|-----------|-------------|
| 区分 | 金額 | | |
| 2 給料 | 千円 633 | 001 一般管理費 | 千円 2,654 |
| 3 職員手当等 | 1,336 | 一般職給 | 633 |
| | | 地域手当 | 63 |
| 4 共済費 | 685 | 時間外勤務手当 | 960 |
| | | 勤勉手当 | 127 |
| | | 退職手当組合負担金 | 186 |
| | | 共済組合長期負担金 | 685 |

| | | | |
|-------|---|------------|---|
| 4 共済費 | 6 | 001 認定調査等費 | 6 |
| | | 社会保険料等 | 6 |

| | | | |
|--------------------|---------|----------------|---------|
| 19 負担金、補助 及び交付金 | △12,160 | 001 居宅介護事業 | △12,160 |
| | | 居宅介護サービス給付費負担金 | △12,160 |

| | | | |
|--------------------|--------|---------------|--------|
| 19 負担金、補助 及び交付金 | 12,160 | 001 高額介護サービス費 | 12,160 |
| | | 高額介護サービス費負担金 | 12,160 |

介護保険

3款 地域支援事業費

1項 介護予防・生活支援サービス事業費

| 目 | 補正前の額 | 補正額 | 計 | 補正額の財源内訳 | | | |
|--------------------|---------------|---------|---------------|----------|-----|-----|------|
| | | | | 特定財源 | | | 一般財源 |
| | | | | 国県支出金 | 地方債 | その他 | |
| 1 介護予防・生活支援サービス事業費 | 千円 105,351 | 千円 0 | 千円 105,351 | 千円 | 千円 | 千円 | 千円 |
| 計 | 117,559 | 0 | 117,559 | 0 | 0 | 0 | 0 |

| 節 | | 説 | 明 |
|--------------------|-----------|------------------------------|-------------|
| 区 分 | 金 額 | | |
| 13 委託料 | 千円 563 | 001 訪問型サービス事業 | 千円 0 |
| 19 負担金、補助 及び交付金 | △563 | 訪問型サービスA委託料 訪問介護相当サービス負担金 | 563 △563 |
| | | | |

介護保険

給与費明細書

1 特別職

(△印は減)
(単位千円)

| 区 | 分 | 職員数 (人) | 給 与 費 | | | | 共 済 費 | 合 計 | 備 考 |
|-----|-------------|------------|--------|-----|------------------------------|----------------|--------|-----|--------|
| | | | 報 酬 | 給 料 | 期 末 手 当 年 間 支 給 率 (月分) | そ の 他 の 手 当 | | | |
| 補正後 | 長 等 | | | | | | | | |
| | 議 員 | | | | | | | | |
| | その他の 特別職 | 34 | 10,544 | | | | 10,544 | 740 | 11,284 |
| | 計 | 34 | 10,544 | 0 | 0 | 0 | 10,544 | 740 | 11,284 |
| 補正前 | 長 等 | | | | | | | | |
| | 議 員 | | | | | | | | |
| | その他の 特別職 | 34 | 10,544 | | | | 10,544 | 734 | 11,278 |
| | 計 | 34 | 10,544 | 0 | 0 | 0 | 10,544 | 734 | 11,278 |
| 比較 | 長 等 | 0 | 0 | 0 | 0 | 0 | 0 | 0 | 0 |
| | 議 員 | 0 | 0 | 0 | 0 | 0 | 0 | 0 | 0 |
| | その他の 特別職 | 0 | 0 | 0 | 0 | 0 | 0 | 6 | 6 |
| | 計 | 0 | 0 | 0 | 0 | 0 | 0 | 6 | 6 |

2 一般職
(1) 総括

(△印は減)
(単位千円)

| 区分 | 職員数 (人) | 給与 | | | 共済費 | 合計 | 備考 |
|-----|------------|----|--------|--------|--------|-------|--------|
| | | 報酬 | 給料 | 職員手当等 | | | |
| 補正後 | (0) 7 | | 25,402 | 23,756 | 49,158 | 9,132 | 58,290 |
| 補正前 | (0) 7 | | 24,769 | 22,420 | 47,189 | 8,447 | 55,636 |
| 比較 | (0) 0 | 0 | 633 | 1,336 | 1,969 | 685 | 2,654 |

() 内は、短時間勤務職員を外書き

| 職員手当等の内訳 | 区分 | 管理職手当 | 扶養手当 | 地域手当 | 住居手当 | 通勤手当 | 特殊勤務手当 |
|----------|-----|-------|------|-------|------|------|--------|
| | 補正後 | 748 | 318 | 2,647 | 648 | 656 | 50 |
| | 補正前 | 748 | 318 | 2,584 | 648 | 656 | 50 |
| | 比較 | 0 | 0 | 63 | 0 | 0 | 0 |

| 職員手当等の内訳 | 区分 | 時間外勤務手当 | 休日勤務手当 | 期末手当 | 勤勉手当 | 児童手当 | 退職手当組合負担金 |
|----------|-----|---------|--------|-------|-------|------|-----------|
| | 補正後 | 3,023 | 30 | 6,213 | 4,494 | 780 | 4,149 |
| | 補正前 | 2,063 | 30 | 6,213 | 4,367 | 780 | 3,963 |
| | 比較 | 960 | 0 | 0 | 127 | 0 | 186 |

(2) 給料及び職員手当等の増減額の明細

| 区分 | 増減額 | 増減事由別内訳 | 説明 | 備考 |
|-------|-----------|------------|----------|----------------------------------------------------|
| 給料 | 千円 633 | 給与改定に伴う増減分 | 千円 32 | 給与改定の状況 補正後 給料の改定率 0.13 % 給与改定実施時期 平成31年4月1日 |
| | | その他の増減分 | 601 | |
| 職員手当等 | 1,336 | 制度改正に伴う増減分 | 127 | 支給割合の改正 12月期 (改定前) (改定後) 0.925月分 0.975月分 |
| | | その他の増減分 | 1,209 | |

(3) 給料及び職員手当等の状況

ア 職員1人当たりの給与（平成31年4月1日現在）

| 区 分 | | 行政職（一） |
|---------|-----------|---------|
| 給与改定後の額 | 平均給料月額（円） | 299,900 |
| | 平均給与月額（円） | 401,038 |
| | 平均年齢（歳） | 39.01 |
| 給与改定前の額 | 平均給料月額（円） | 299,514 |
| | 平均給与月額（円） | 400,613 |
| | 平均年齢（歳） | 39.01 |

イ 初任給（平成31年4月1日現在）

| 区 分 | | 行政職（一）（円） | 国の制度 一般行政職（円） |
|---------|-----|-----------|------------------|
| 給与改定後の額 | 高校卒 | 154,900 | 150,600 |
| | 大学卒 | 188,700 | 182,200 |
| 給与改定前の額 | 高校卒 | 153,000 | 148,600 |
| | 大学卒 | 187,200 | 180,700 |

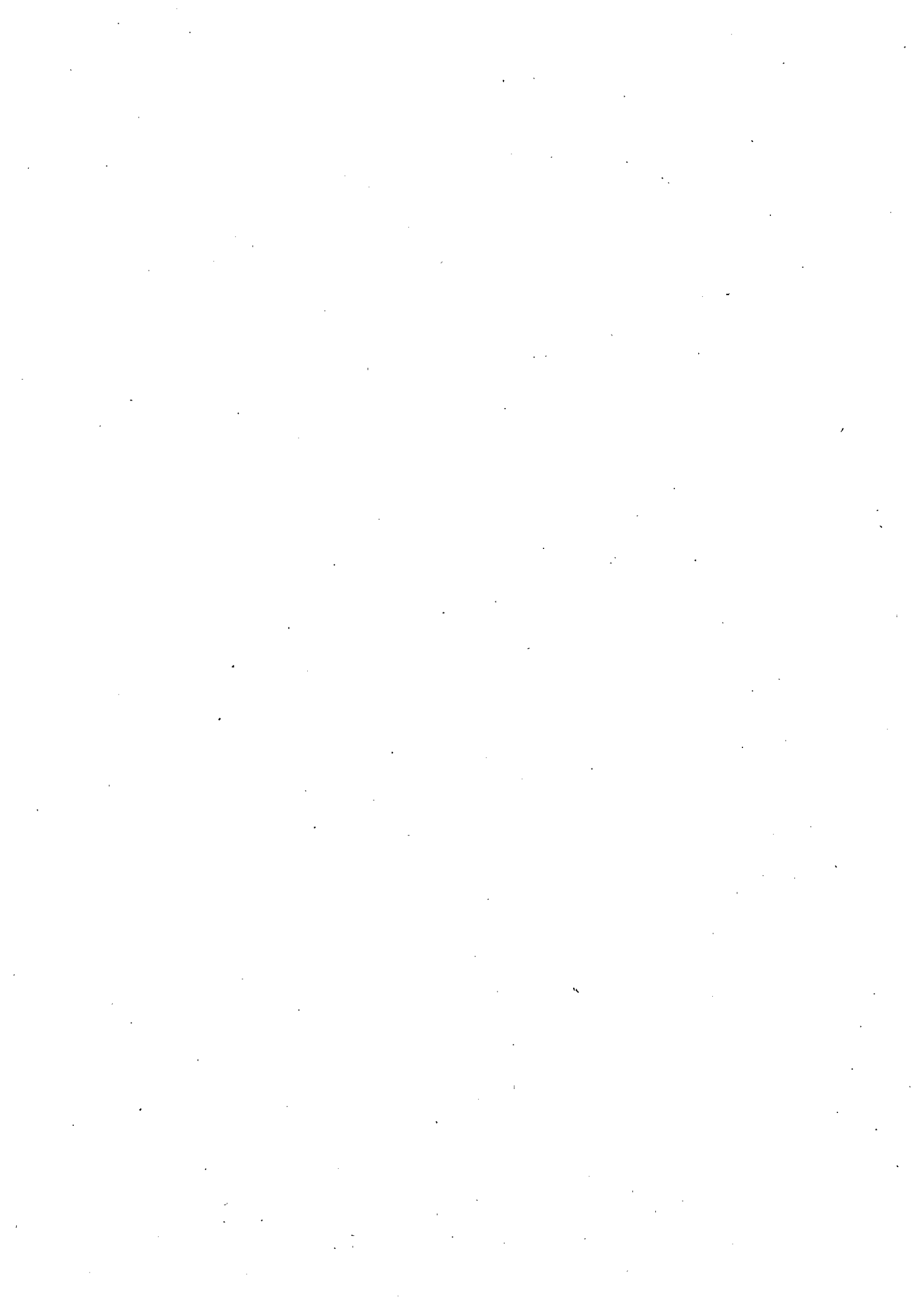
ウ 期末・勤勉手当

| 区 分 | 支給期別支給率 | | 支給率計（月分） | 備 考 |
|-------|-----------|-----------|----------|-----|
| | 6月（月分） | 12月（月分） | | |
| 補 正 後 | (1.175) | (1.175) | (2.35) | |
| | 2.225 | 2.275 | 4.50 | |
| 補 正 前 | (1.175) | (1.175) | (2.35) | |
| | 2.225 | 2.225 | 4.45 | |
| 国の制度 | (1.175) | (1.175) | (2.35) | |
| | 2.225 | 2.275 | 4.50 | |

()内は、再任用職員の標準的な支給率

令和元年度

知立市後期高齢者医療特別会計補正予算書



議案第92号

令和元年度知立市後期高齢者医療特別会計補正予算（第2号）

令和元年度知立市の後期高齢者医療特別会計補正予算（第2号）は、次に定めるところによる。

（歳入歳出予算の補正）

- 第1条 既定の歳入歳出予算の総額から歳入歳出それぞれ6,894千円を減額し、歳入歳出予算の総額を歳入歳出それぞれ831,559千円とする。
- 2 歳入歳出予算の補正の款項の区分及び当該区分ごとの金額並びに補正後の歳入歳出予算の金額は、「第1表 歳入歳出予算補正」による。

令和元年12月2日提出

知立市長 林 郁 夫

第1表 歳入歳出予算補正
歳 入

| 款 | 項 | 補正前の額 | 補正額 | 計 |
|---------|--------------|--------------|--------------|--------------|
| 2 繰入金 | | 千円 97,663 | 千円 △7,094 | 千円 90,569 |
| | 1 繰入金 | 97,663 | △7,094 | 90,569 |
| 4 諸収入 | | 1,212 | 200 | 1,412 |
| | 2 償還金及び還付加算金 | 1,050 | 200 | 1,250 |
| 歳 入 合 計 | | 838,453 | △6,894 | 831,559 |

歳 出

| 款 | 項 | 補正前の額 | 補正額 | 計 |
|------------------|------------------|---------------|--------------|---------------|
| 2 後期高齢者医療広域連合納付金 | | 千円 836,028 | 千円 △7,094 | 千円 828,934 |
| | 1 後期高齢者医療広域連合納付金 | 836,028 | △7,094 | 828,934 |
| 4 諸支出金 | | 1,050 | 200 | 1,250 |
| | 1 償還金及び還付加算金 | 1,050 | 200 | 1,250 |
| 歳 出 合 計 | | 838,453 | △6,894 | 831,559 |

令和元年度

知立市後期高齢者医療特別会計補正予算説明書

歳入歳出補正予算事項別明細書

1 総括
(歳入)

| 款 | 補正前の額 | 補正額 | 計 |
|-------|---------|--------|---------|
| | 千円 | 千円 | 千円 |
| 2 繰入金 | 97,663 | △7,094 | 90,569 |
| 4 諸収入 | 1,212 | 200 | 1,412 |
| 歳入合計 | 838,453 | △6,894 | 831,559 |

(歳 出)

| 款 | 補正前の額 | 補 正 額 | 計 |
|------------------|---------------|--------------|---------------|
| 2 後期高齢者医療広域連合納付金 | 千円 836,028 | 千円 △7,094 | 千円 828,934 |
| 4 諸支出金 | 1,050 | 200 | 1,250 |
| 歳 出 合 計 | 838,453 | △6,894 | 831,559 |

| 補正額の財源内訳 | | | |
|----------|-----|-----|--------|
| 特 | 定 | | 一般財源 |
| 国県支出金 | 地方債 | その他 | |
| 千円 | 千円 | 千円 | 千円 |
| | | | △7,094 |
| | | | 200 |
| 0 | 0 | 0 | △6,894 |

2 歳 入

2 款 繰入金

1 項 繰入金

| 目 | 補正前の額 | 補 正 額 | 計 |
|-----------|--------------|--------------|--------------|
| 1 一般会計繰入金 | 千円 97,663 | 千円 △7,094 | 千円 90,569 |
| 計 | 97,663 | △7,094 | 90,569 |

4 款 諸収入

2 項 償還金及び還付加算金

| | | | |
|----------|-------|-----|-------|
| 1 保険料還付金 | 1,000 | 200 | 1,200 |
| 計 | 1,050 | 200 | 1,250 |

| 節 | | 説 | 明 |
|-----------------|--------------|-----------|--------------|
| 区 分 | 金 額 | | |
| 2 保険基盤安定 繰入金 | 千円 △7,094 | 保険基盤安定繰入金 | 千円 △7,094 |
| | | | |

| | | | |
|----------|-----|--------|-----|
| 1 保険料還付金 | 200 | 保険料還付金 | 200 |
| | | | |

後期高齢者医療

3 歳 出

2 款 後期高齢者医療広域連合納付金

1 項 後期高齢者医療広域連合納付金

| 目 | 補正前の額 | 補正額 | 計 | 補正額の財源内訳 | | | |
|--------------------------|---------------|--------------|---------------|----------|-----|-----|--------------|
| | | | | 特 定 財 源 | | | 一般財源 |
| | | | | 国県支出金 | 地方債 | その他 | |
| 1 後期高齢者 医療広域連 合納付金 | 千円 836,028 | 千円 △7,094 | 千円 828,934 | 千円 | 千円 | 千円 | 千円 △7,094 |
| 計 | 836,028 | △7,094 | 828,934 | 0 | 0 | 0 | △7,094 |

4 款 諸支出金

1 項 償還金及び還付加算金

| | | | | | | | |
|--------------|-------|-----|-------|---|---|---|-----|
| 1 保険料還付 金 | 1,000 | 200 | 1,200 | | | | 200 |
| 計 | 1,050 | 200 | 1,250 | 0 | 0 | 0 | 200 |

| 節 | | 説明 |
|--------------------|--------------|---------------------------------------------------------------------|
| 区分 | 金額 | |
| 19 負担金、補助 及び交付金 | 千円 △7,094 | 001 後期高齢者医療広域連合納付金 千円 △7,094 |
| | | 後期高齢者医療広域連合保険料等負担金 △7,094 |
| | | |

| | | |
|--------------------|-----|----------------------------------------------------------|
| 23 償還金、利子 及び割引料 | 200 | 001 後期高齢者医療保険料還付金 200 |
| | | 後期高齢者医療保険料還付金 200 |
| | | |

後期高齢者医療

令和元年度

知立市水道事業会計補正予算書



議案第93号

令和元年度知立市水道事業会計補正予算（第1号）

（総則）

第1条 令和元年度知立市の水道事業会計補正予算（第1号）は、次に定めるところによる。

（収益的収入及び支出）

第2条 令和元年度知立市水道事業会計予算（以下「予算」という。）第3条に定めた収益的収入及び支出の予定額を次のとおり補正する。

収 入

| | （既決予定額） | （補正予定額） | （計） |
|------------|-------------|---------|-------------|
| 第1款 水道事業収益 | 1,379,000千円 | 0千円 | 1,379,000千円 |
| 第1項 営業収益 | 1,184,291千円 | 0千円 | 1,184,291千円 |
| 第2項 営業外収益 | 194,706千円 | 0千円 | 194,706千円 |
| 第3項 特別利益 | 3千円 | 0千円 | 3千円 |
| 支 出 | | | |

| | （既決予定額） | （補正予定額） | （計） |
|------------|-------------|----------|-------------|
| 第1款 水道事業費用 | 1,352,000千円 | △5,800千円 | 1,346,200千円 |
| 第1項 営業費用 | 1,299,847千円 | △5,800千円 | 1,294,047千円 |
| 第2項 営業外費用 | 50,905千円 | 0千円 | 50,905千円 |
| 第3項 特別損失 | 1,248千円 | 0千円 | 1,248千円 |

（資本的収入及び支出）

第3条 予算第4条本文かっこ書き中「617,000千円」を「618,500千円」に、「481,684千円」を「483,184千円」に改め、同条に定めた資本的収入及び支出の予定額を次のとおり補正する。

収 入

| | (既決予定額) | (補正予定額) | (計) |
|--------------|-----------|---------|-----------|
| 第1款 資本的収入 | 316,000千円 | 0千円 | 316,000千円 |
| 第1項 企業債 | 12,000千円 | 0千円 | 12,000千円 |
| 第2項 一般会計出資金 | 10,000千円 | 0千円 | 10,000千円 |
| 第3項 工事負担金 | 278,999千円 | 0千円 | 278,999千円 |
| 第4項 補助金 | 15,000千円 | 0千円 | 15,000千円 |
| 第5項 固定資産売却代金 | 1千円 | 0千円 | 1千円 |
| 支 出 | | | |

| | (既決予定額) | (補正予定額) | (計) |
|------------|-----------|---------|-----------|
| 第1款 資本的支出 | 933,000千円 | 1,500千円 | 934,500千円 |
| 第1項 建設改良費 | 844,371千円 | 1,500千円 | 845,871千円 |
| 第2項 企業債償還金 | 88,629千円 | 0千円 | 88,629千円 |

(議会の議決を経なければ流用することができない経費)

第4条 予算第8条中「143,810千円」を「139,510千円」に改める。

令和元年12月2日提出

知立市長 林 郁 夫

令和元年度

知立市水道事業会計補正予算説明書

令和元年度知立市水道事業会計補正予算実施計画

収益的収入及び支出

(収入)

増減なし

(支出)

| 款 | 項 | 目 | 節 |
|----------|--------|-----------|-------------|
| 1 水道事業費用 | 1 営業費用 | 2 配水及び給水費 | 2 手 当 |
| | | | |
| | | 4 業 務 費 | 1 給 料 |
| | | | 2 手 当 |
| | | | 6 法 定 福 利 費 |
| | | | |
| | | 5 総 係 費 | |
| | | | 2 手 当 |

(△印は減)

(単位:千円)

| 既決予定額 | 補正予定額 | 計 | 備考 |
|-----------|---------|-----------|----|
| 1,352,000 | △ 5,800 | 1,346,200 | |
| 1,299,847 | △ 5,800 | 1,294,047 | |
| 179,353 | 400 | 179,753 | |
| 4,149 | 400 | 4,549 | |
| 95,502 | △ 5,200 | 90,302 | |
| 11,180 | △ 2,000 | 9,180 | |
| 9,698 | △ 2,200 | 7,498 | |
| 4,298 | △ 1,000 | 3,298 | |
| 50,491 | △ 1,000 | 49,491 | |
| 14,401 | △ 1,000 | 13,401 | |

資本的収入及び支出

(収 入)

増減なし

(支 出)

| 款 | 項 | 目 | 節 |
|---|-------|-------|---------------|
| 1 | 資本的支出 | | |
| | 1 | 建設改良費 | |
| | | 2 | 配水設備 増補改良費 |
| | | | 2 手 当 |

(△印は減)

(単位:千円)

| 既決予定額 | 補正予定額 | 計 | 備考 |
|---------|-------|---------|----|
| 933,000 | 1,500 | 934,500 | |
| 844,371 | 1,500 | 845,871 | |
| 834,946 | 1,500 | 836,446 | |
| 14,578 | 1,500 | 16,078 | |

令和元年度知立市水道事業予定キャッシュ・フロー計算書

(平成31年4月1日から令和2年3月31日まで)

(単位:円)

| | | |
|---|----------------------------|---------------|
| 1 | 業務活動によるキャッシュ・フロー | |
| | 当年度純利益 | 16,100,709 |
| | 減価償却費 | 347,904,000 |
| | 固定資産除却費 | 36,375,000 |
| | 貸倒引当金の増減額(△は減少) | △ 118,592 |
| | 賞与等引当金の増減額(△は減少) | 110,000 |
| | 長期前受金戻入額 | △ 141,415,000 |
| | 受取利息及び配当金 | △ 199,000 |
| | 支払利息及び企業債取扱諸費 | 20,029,000 |
| | 有形固定資産売却損益(△は益) | 90 |
| | 未収金の増減額(△は増加) | △ 14,604,629 |
| | 未払金の増減額(△は減少) | 765,568 |
| | たな卸資産の増減額(△は増加) | △ 1,520,354 |
| | 小計 | 263,426,792 |
| | 利息及び配当金の受取額 | 199,000 |
| | 利息の支払額 | △ 20,029,000 |
| | 業務活動によるキャッシュ・フロー | 243,596,792 |
| 2 | 投資活動によるキャッシュ・フロー | |
| | 有形固定資産取得による支出 | △ 760,084,144 |
| | 有形固定資産売却による収入 | 1,820 |
| | 補助金による収入 | 13,637,104 |
| | 負担金等による収入 | 189,162,390 |
| | 投資活動によるキャッシュ・フロー | △ 557,282,830 |
| 3 | 財務活動によるキャッシュ・フロー | |
| | 建設改良等の財源に充てるための企業債による収入 | 12,000,000 |
| | 建設改良等の財源に充てるための企業債の償還による支出 | △ 88,629,000 |
| | 他会計からの出資による収入 | 10,000,000 |
| | 財務活動によるキャッシュ・フロー | △ 66,629,000 |
| | 資金増加額(又は減少額) | △ 380,315,038 |
| | 資金期首残高 | 1,852,849,367 |
| | 資金期末残高 | 1,472,534,329 |

給 与 費 明 細 書

1 総括

(△印は減)

(単位:千円)

| 区 分 | 職 員 数 | | 給 与 費 | | | | | 法定福利費 | 合 計 | |
|-----|----------|--------|-------|-----|---------|-----|---------|---------|---------|---------|
| | 特別職(人) | 一般職(人) | 報 酬 | 給 料 | 賃 金 | 手 当 | 計 | | | |
| 補正後 | 損益勘定支弁職員 | 10 | (0) | 204 | 44,139 | 0 | 42,025 | 86,368 | 16,966 | 103,334 |
| | 資本勘定支弁職員 | 0 | (0) | 0 | 14,240 | 0 | 16,078 | 30,318 | 5,858 | 36,176 |
| | 合 計 | 10 | (0) | 204 | 58,379 | 0 | 58,103 | 116,686 | 22,824 | 139,510 |
| 補正前 | 損益勘定支弁職員 | 10 | (0) | 204 | 46,139 | 0 | 44,825 | 91,168 | 17,966 | 109,134 |
| | 資本勘定支弁職員 | 0 | (0) | 0 | 14,240 | 0 | 14,578 | 28,818 | 5,858 | 34,676 |
| | 合 計 | 10 | (0) | 204 | 60,379 | 0 | 59,403 | 119,986 | 23,824 | 143,810 |
| 比 較 | 損益勘定支弁職員 | 0 | (0) | 0 | △ 2,000 | 0 | △ 2,800 | △ 4,800 | △ 1,000 | △ 5,800 |
| | 資本勘定支弁職員 | 0 | (0) | 0 | 0 | 0 | 1,500 | 1,500 | 0 | 1,500 |
| | 合 計 | 0 | (0) | 0 | △ 2,000 | 0 | △ 1,300 | △ 3,300 | △ 1,000 | △ 4,300 |

()内は、短時間勤務職員を外書き

| 手 当 等 の 内 訳 | 区 分 | 管理職手当 | 扶養手当 | 地域手当 | 住居手当 | 通勤手当 | 特殊勤務 手 当 | 時間外勤務 手 当 |
|----------------------------|-------|-------|-------|-------|-------|-------|-------------|--------------|
| | | 補正後 | 3,675 | 1,546 | 6,277 | 1,048 | 1,093 | 320 |
| 補正前 | 3,675 | 1,746 | 6,477 | 648 | 1,093 | 320 | 7,357 | |
| 比 較 | 0 | △ 200 | △ 200 | 400 | 0 | 0 | △ 200 | |

| 手 当 等 の 内 訳 | 区 分 | 夜間勤務 手 当 | 休日勤務 手 当 | 期末手当 | 勤勉手当 | 児童手当 | 退職手当 組合負担金 |
|----------------------------|-----|-------------|-------------|--------|--------|--------|---------------|
| | | 補正後 | 397 | 498 | 15,196 | 10,702 | 1,320 |
| 補正前 | 397 | 498 | 15,696 | 11,002 | 1,320 | 9,174 | |
| 比 較 | 0 | 0 | △ 500 | △ 300 | 0 | △ 300 | |

2 給料及び手当の増減額の明細

| 区分 | 増減額 (千円) | 増減事由別内訳 (千円) | 説明 (千円) | 備 考 |
|-----|-------------|-----------------|------------|--------------------------------------------------------------|
| 給 料 | △ 2,000 | 給与改定に伴う増減分 | 187 | 給与改定の状況 補正後 給料の改定率 0.29% 給与改定実施時期 平成31年4月1日 |
| | | その他の増減分 | △ 2,187 | |
| 手 当 | △ 1,300 | 制度改正に伴う増減分 | 284 | 勤勉手当 284 支給割合の改正 12月期 (改定前) (改定後) 0.925 月分 0.975 月分 |
| | | その他の増減分 | △ 1,584 | |

3 給料及び手当の状況

(1) 職員1人当たり給与(平成31年4月1日現在)

| 区 分 | | 企業職(一) | 企業職(二) |
|---------------|-----------|---------|---------|
| 給 与 改 定 後 の 額 | 平均給料月額(円) | 294,154 | 304,933 |
| | 平均給与月額(円) | 423,705 | 363,602 |
| | 平均年齢(歳) | 38.64 | 56.50 |
| 給 与 改 定 前 の 額 | 平均給料月額(円) | 292,444 | 304,933 |
| | 平均給与月額(円) | 421,823 | 363,602 |
| | 平均年齢(歳) | 38.64 | 56.50 |

(2) 初任給(平成31年4月1日現在)

| 区 分 | | 企業職(一) (円) | 企業職(二) (円) | 一般会計の制度 | |
|---------|-----|------------|------------|------------|------------|
| | | | | 行政職(一) (円) | 行政職(二) (円) |
| 給与改定後の額 | 高校卒 | 154,900 | 163,300 | 154,900 | 163,300 |
| | 大学卒 | 188,700 | 188,400 | 188,700 | 188,400 |
| 給与改定前の額 | 高校卒 | 153,000 | 161,400 | 153,000 | 161,400 |
| | 大学卒 | 187,200 | 186,900 | 187,200 | 186,900 |

(3) 期末手当・勤勉手当

| 区 分 | 支給期別支給率 | | 支給率計(月分) | 備考 |
|---------|---------|---------|----------|----|
| | 6月(月分) | 12月(月分) | | |
| 補 正 後 | (1.175) | (1.175) | (2.35) | |
| | 2.225 | 2.275 | 4.50 | |
| 補 正 前 | (1.175) | (1.175) | (2.35) | |
| | 2.225 | 2.225 | 4.45 | |
| 一般会計の制度 | (1.175) | (1.175) | (2.35) | |
| | 2.225 | 2.275 | 4.50 | |

()内は、再任用職員の標準的な支給率

平成30年度知立市水道事業損益計算書

(平成30年4月1日から平成31年3月31日まで)

(単位:円)

| | | | | |
|---|-------------------|-------------------|----------------------|-----------------------------|
| 1 | 営業収益 | | | |
| | (1) 給水収益 | 1,089,404,006 | | |
| | (2) 受託給水工事収益 | 0 | | |
| | (3) その他営業収益 | <u>1,681,216</u> | 1,091,085,222 | |
| 2 | 営業費用 | | | |
| | (1) 原水及び浄水費 | 515,256,521 | | |
| | (2) 配水及び給水費 | 121,488,416 | | |
| | (3) 受託給水工事費 | 0 | | |
| | (4) 業務費 | 85,783,991 | | |
| | (5) 総係費 | 49,399,461 | | |
| | (6) 減価償却費 | 334,538,484 | | |
| | (7) 資産減耗費 | 39,102,872 | | |
| | (8) その他営業費用 | <u>68,216</u> | <u>1,145,637,961</u> | |
| | 営業利益 | | | △ 54,552,739 |
| 3 | 営業外収益 | | | |
| | (1) 受取利息及び配当金 | 467,282 | | |
| | (2) 長期前受金戻入 | 139,895,773 | | |
| | (3) 雑収益 | <u>36,062,096</u> | 176,425,151 | |
| 4 | 営業外費用 | | | |
| | (1) 支払利息及び企業債取扱諸費 | 21,329,479 | | |
| | (2) 雑支出 | <u>6,753,910</u> | <u>28,083,389</u> | <u>148,341,762</u> |
| | 経常利益 | | | 93,789,023 |
| 5 | 特別利益 | | | |
| | (1) 過年度損益修正益 | <u>5,101,856</u> | 5,101,856 | |
| 6 | 特別損失 | | | |
| | (1) 過年度損益修正損 | <u>1,178,782</u> | <u>1,178,782</u> | <u>3,923,074</u> |
| | 当年度純利益 | | | 97,712,097 |
| | 前年度繰越利益剰余金 | | | 2,980,689,187 |
| | その他の未処分利益剰余金変動額 | | | <u>72,983,456</u> |
| | 当年度未処分利益剰余金 | | | <u><u>3,151,384,740</u></u> |

平成30年度知立市水道事業貸借対照表

(平成31年3月31日)

(単位:円)

資産の部

1 固定資産

(1) 有形固定資産

| | | | |
|-------------------|------------------------|------------------|---------------|
| イ 土 地 | | 243,877,674 | |
| ロ 建 物 | 289,524,973 | | |
| 建 物 | <u>△ 106,358,037</u> | 183,166,936 | |
| 減価償却累計額 | | | |
| ハ 構 築 物 | 12,648,698,513 | | |
| 構 築 物 | <u>△ 5,211,486,834</u> | 7,437,211,679 | |
| 減価償却累計額 | | | |
| ニ 機 械 及 び 装 置 | 1,559,265,545 | | |
| 機 械 及 び 装 置 | <u>△ 899,048,442</u> | 660,217,103 | |
| 減価償却累計額 | | | |
| ホ 車 両 運 搬 具 | 14,067,750 | | |
| 車 両 運 搬 具 | <u>△ 13,364,362</u> | 703,388 | |
| 減価償却累計額 | | | |
| ヘ 工 具 器 具 及 び 備 品 | 99,522,078 | | |
| 工 具 器 具 及 び 備 品 | <u>△ 72,586,127</u> | 26,935,951 | |
| 減価償却累計額 | | | |
| ト 建 設 仮 勘 定 | | <u>2,239,000</u> | |
| 有形固定資産合計 | | | 8,554,351,731 |
| 固定資産合計 | | | 8,554,351,731 |

2 流動資産

| | | | |
|-------------|--------------------|------------------|-----------------------|
| (1) 現 金 預 金 | | 1,852,849,367 | |
| (2) 未 収 金 | 198,787,102 | | |
| 貸倒引当金 | <u>△ 3,272,852</u> | 195,514,250 | |
| (3) 貯 蔵 品 | | 12,562,726 | |
| (4) その他流動資産 | | <u>3,020,000</u> | |
| 流動資産合計 | | | <u>2,063,946,343</u> |
| 資産合計 | | | <u>10,618,298,074</u> |

負債の部

| | | | |
|---|----------------------|-----------------|---------------|
| 3 | 固定負債 | | |
| | (1) 企業債 | | |
| | イ 建設改良等の財源に充てるための企業債 | 1,141,386,432 | |
| | (2) 引当金 | | |
| | イ 修繕引当金 | 55,601,344 | |
| | 固定負債合計 | | 1,196,987,776 |
| 4 | 流動負債 | | |
| | (1) 企業債 | | |
| | イ 建設改良等の財源に充てるための企業債 | 88,628,177 | |
| | (2) 未払金 | 225,477,977 | |
| | (3) 前受金 | 0 | |
| | (4) 引当金 | | |
| | イ 賞与引当金 | 8,254,000 | |
| | ロ 法定福利費引当金 | 1,608,000 | |
| | 引当金合計 | 9,862,000 | |
| | (5) その他流動負債 | 6,481,441 | |
| | 流動負債合計 | | 330,449,595 |
| 5 | 繰延収益 | | |
| | (1) 長期前受金 | 5,635,771,076 | |
| | (2) 長期前受金収益化累計額 | △ 2,556,904,950 | |
| | 繰延収益合計 | | 3,078,866,126 |
| | 負債合計 | | 4,606,303,497 |

資本の部

| | | | |
|---|---------------|---------------|----------------|
| 6 | 資本金 | | 2,769,598,963 |
| 7 | 剰余金 | | |
| | (1) 資本剰余金 | | |
| | イ 工事負担金 | 0 | |
| | ロ 補助金 | 0 | |
| | 資本剰余金合計 | | 0 |
| | (2) 利益剰余金 | | |
| | イ 減債積立金 | 91,010,874 | |
| | ロ 建設改良積立金 | 0 | |
| | ハ 当年度未処分利益剰余金 | 3,151,384,740 | |
| | 利益剰余金合計 | 3,242,395,614 | |
| | 剰余金合計 | | 3,242,395,614 |
| | 資本合計 | | 6,011,994,577 |
| | 負債資本合計 | | 10,618,298,074 |

令和元年度知立市水道事業予定貸借対照表(当年度分)

(令和2年3月31日)

(単位:円)

資産の部

| | | | | |
|---|-------------|------------------------|------------------|------------------------------|
| 1 | 固定資産 | | | |
| | (1) 有形固定資産 | | | |
| | イ 土地 | | 243,877,674 | |
| | ロ 建物 | 290,068,410 | | |
| | 建物 | <u>△ 112,669,349</u> | 177,399,061 | |
| | 減価償却累計額 | | | |
| | ハ 構築物 | 13,333,986,150 | | |
| | 構築物 | <u>△ 5,460,779,176</u> | 7,873,206,974 | |
| | 減価償却累計額 | | | |
| | ニ 機械及び装置 | 1,612,518,929 | | |
| | 機械及び装置 | <u>△ 959,208,176</u> | 653,310,753 | |
| | 減価償却累計額 | | | |
| | ホ 車両運搬具 | 14,067,750 | | |
| | 車両運搬具 | <u>△ 13,364,362</u> | 703,388 | |
| | 減価償却累計額 | | | |
| | ヘ 工具器具及び備品 | 106,387,288 | | |
| | 工具器具及び備品 | <u>△ 75,299,567</u> | 31,087,721 | |
| | 減価償却累計額 | | | |
| | ト 建設仮勘定 | | <u>2,413,000</u> | |
| | 有形固定資産合計 | | | 8,981,998,571 |
| | 固定資産合計 | | | <u>8,981,998,571</u> |
| 2 | 流動資産 | | | |
| | (1) 現金預金 | | 1,472,534,329 | |
| | (2) 未収金 | 268,630,745 | | |
| | 貸倒引当金 | <u>△ 2,578,000</u> | 266,052,745 | |
| | (3) 貯蔵品 | | 11,771,195 | |
| | (4) その他流動資産 | | <u>3,020,000</u> | |
| | 流動資産合計 | | | <u>1,753,378,269</u> |
| | 資産合計 | | | <u><u>10,735,376,840</u></u> |

負債の部

| | | | | |
|------|----------------------|----------------------|------------------------|-----------------------|
| 3 | 固定負債 | | | |
| | (1) 企業債 | | | |
| | イ 建設改良等の財源に充てるための企業債 | | 1,061,402,992 | |
| | (2) 引当金 | | | |
| | イ 修繕引当金 | | <u>55,601,344</u> | |
| | 固定負債合計 | | | 1,117,004,336 |
| 4 | 流動負債 | | | |
| | (1) 企業債 | | | |
| | イ 建設改良等の財源に充てるための企業債 | | 91,982,617 | |
| | (2) 未払金 | | 259,259,277 | |
| | (3) 前受金 | | 0 | |
| | (4) 引当金 | | | |
| | イ 賞与引当金 | 8,536,000 | | |
| | ロ 法定福利費引当金 | <u>1,610,000</u> | | |
| | 引当金合計 | | 10,146,000 | |
| | (5) その他流動負債 | | <u>5,632,494</u> | |
| | 流動負債合計 | | | 367,020,388 |
| 5 | 繰延収益 | | | |
| | (1) 長期前受金 | | 5,908,773,320 | |
| | (2) 長期前受金収益化累計額 | | <u>△ 2,691,372,525</u> | |
| | 繰延収益合計 | | | <u>3,217,400,795</u> |
| | 負債合計 | | | 4,701,425,519 |
| 資本の部 | | | | |
| 6 | 資本金 | | | 2,779,598,963 |
| 7 | 剰余金 | | | |
| | (1) 資本剰余金 | | | |
| | イ 工事負担金 | | 0 | |
| | ロ 補助金 | | <u>0</u> | |
| | 資本剰余金合計 | | | 0 |
| | (2) 利益剰余金 | | | |
| | イ 減債積立金 | 91,011,697 | | |
| | ロ 建設改良積立金 | | 0 | |
| | ハ 当年度未処分利益剰余金 | <u>3,163,340,661</u> | | |
| | 利益剰余金合計 | | <u>3,254,352,358</u> | |
| | 剰余金合計 | | | <u>3,254,352,358</u> |
| | 資本合計 | | | <u>6,033,951,321</u> |
| | 負債資本合計 | | | <u>10,735,376,840</u> |

注記

1 重要な会計方針

(1) 資産の評価基準及び評価方法

貯蔵品 先入先出法による。(貸借対照表価格は収益性の低下に基づく簿価切下げの方法により算定)

(2) 固定資産の減価償却の方法

イ 有形固定資産(リース資産を除く)

減価償却の方法 定額法による。

主な耐用年数

| | |
|-----------|---------|
| 建物 | 10年～50年 |
| 構築物 | 10年～60年 |
| 機械及び装置 | 5年～20年 |
| 車輛運搬具 | 4年～5年 |
| 工具、器具及び備品 | 4年～10年 |

ロ 無形固定資産

減価償却の方法 定額法による。

| | |
|--------|----|
| ソフトウェア | 5年 |
|--------|----|

(3) 引当金の計上方法

イ 退職給付引当金

職員の退職手当は、「水道事業の職員の退職手当に係る取扱いに関する覚書」に基づき、水道事業会計が搬出して以降の追加的負担は全額一般会計において負担することとなっているため、水道事業会計においては退職給付引当金を計上していない。

ロ 賞与引当金及び法定福利費引当金

職員の期末手当・勤勉手当の支給及びこれに伴う法定福利費の支出に備えるため、当事業年度末における支給見込額に基づき、当事業年度の負担に属する額を計上している。

ハ 貸倒引当金

債権の不納欠損による損失に備えるため、実績率等による回収不能見込額を計上している。

(4) 消費税等の会計処理

消費税及び地方消費税の会計処理は税抜方式によっている。

2 セグメントの開示

水道事業の単一セグメントであるため、セグメント別の記載を省略している。

3 リース契約に使用する固定資産

(1) リース取引の方法

所有権移転外ファイナンス・リース

規則第55条第2号の規定により、通常の賃貸借取引に係る方法に準じて会計処理を行っている。

(2) 所有権移転外ファイナンス・リース取引に係る未経過リース料相当額

| | |
|-----|-------------|
| 1年内 | 3,433,752円 |
| 1年超 | 6,581,358円 |
| 計 | 10,015,110円 |

4 その他の注記

(1) 新会計基準移行に係る経過措置

修繕引当金に関する経過措置

平成26年3月31日以前に引き当てられたものについては、引き続き従前の例により取り崩すこととする。

(2) その他

当年度未処分利益剰余金は、平成26年度の会計制度移行による1,661,125,498円を含んだ額を計上している。

令和元年度

知立市下水道事業会計補正予算書

議案第94号

令和元年度知立市下水道事業会計補正予算（第2号）

（総則）

第1条 令和元年度知立市の下水道事業会計補正予算（第2号）は、次に定めるところによる。

（収益的収入及び支出）

第2条 令和元年度知立市下水道事業会計予算（以下「予算」という。）第3条に定めた収益的収入及び支出の予定額を次のとおり補正する。

収入

| | （既決予定額） | （補正予定額） | （計） |
|-------------|-------------|---------|-------------|
| 第1款 下水道事業収益 | 1,395,300千円 | 64千円 | 1,395,364千円 |
| 第1項 営業収益 | 497,848千円 | 0千円 | 497,848千円 |
| 第2項 営業外収益 | 842,295千円 | 64千円 | 842,359千円 |
| 第3項 特別利益 | 55,157千円 | 0千円 | 55,157千円 |

支出

| | （既決予定額） | （補正予定額） | （計） |
|-------------|-------------|---------|-------------|
| 第1款 下水道事業費用 | 1,320,400千円 | 64千円 | 1,320,464千円 |
| 第1項 営業費用 | 1,105,392千円 | 64千円 | 1,105,456千円 |
| 第2項 営業外費用 | 210,802千円 | 0千円 | 210,802千円 |
| 第3項 特別損失 | 3,706千円 | 0千円 | 3,706千円 |
| 第4項 予備費 | 500千円 | 0千円 | 500千円 |

（資本的収入及び支出）

第3条 予算第4条本文かっこ書き中「380,647千円」を「380,697千円」に、「328,150千円」を「328,200千円」に改め、同条に定めた資本的収入及び支出の予定額を次のとおり補正する。

収 入

| | (既決予定額) | (補正予定額) | (計) |
|--------------|-------------|----------|-------------|
| 第1款 資本的収入 | 1,200,853千円 | △1,311千円 | 1,199,542千円 |
| 第1項 企業債 | 525,600千円 | 2,200千円 | 527,800千円 |
| 第2項 出資金 | 308,141千円 | △3,511千円 | 304,630千円 |
| 第3項 分担金及び負担金 | 114,621千円 | 0千円 | 114,621千円 |
| 第4項 補助金 | 252,491千円 | 0千円 | 252,491千円 |
| 支 出 | | | |

| | (既決予定額) | (補正予定額) | (計) |
|------------|-------------|----------|-------------|
| 第1款 資本的支出 | 1,581,500千円 | △1,261千円 | 1,580,239千円 |
| 第1項 建設改良費 | 991,988千円 | △1,261千円 | 990,727千円 |
| 第2項 企業債償還金 | 589,512千円 | 0千円 | 589,512千円 |

(企業債)

第4条 予算第5条に定めた起債を次のとおり補正する。

| 起債の目的 | 補正前 | | | | 補正後 | | | |
|---------|--------------|--------------------|------------------------------------------------------------------|------------------------------------------------------------------------------------------------------------|--------------|--------|--------|--------|
| | 限度額 | 起債の方法 | 利 率 | 償還の方法 | 限度額 | 起債の方法 | 利 率 | 償還の方法 |
| 流域下水道事業 | 千円 21,800 | 証書借入 又は 証券発行 | 年4.0%以内(ただし、利率見直し方式で、借り入れられる資金について、利率の見直しを行った後においては、当該利率見直し後の利率) | 政府資金等融資条件に定めのある場合はその条件により、銀行その他の場合にはその債権者と協定するものによる。ただし、企業財政の都合により据置期間及び償還期限を短縮し、又は繰上償還若しくは低利に借換えすることができる。 | 千円 24,000 | 補正前に同じ | 補正前に同じ | 補正前に同じ |

(議会の議決を経なければ流用することができない経費)

第5条 予算第8条中「33,047千円」を「29,600千円」に改める。

(他会計からの補助金)

第6条 予算第9条中「406,012千円」を「406,076千円」に改める。

令和元年12月2日提出

知立市長 林 郁 夫

令和元年度

知立市下水道事業会計補正予算説明書

令和元年度知立市下水道事業会計補正予算実施計画

収益の収入及び支出

(収 入)

| 款 | 項 | 目 | 節 | |
|-----------|---------|----------|-----------|--|
| 1 下水道事業収益 | | | | |
| | 2 営業外収益 | | | |
| | | 2 他会計補助金 | | |
| | | | 12 他会計補助金 | |

(支 出)

| 款 | 項 | 目 | 節 | |
|-----------|--------|-------|------|--|
| 1 下水道事業費用 | | | | |
| | 1 営業費用 | | | |
| | | 5 総係費 | | |
| | | | 1 給料 | |
| | | | 2 手当 | |

(△印は減)

(単位:千円)

| 既決予定額 | 補正予定額 | 計 | 備考 |
|-----------|-------|-----------|----|
| 1,395,300 | 64 | 1,395,364 | |
| 842,295 | 64 | 842,359 | |
| 382,021 | 64 | 382,085 | |
| 382,021 | 64 | 382,085 | |

| 既決予定額 | 補正予定額 | 計 | 備考 |
|-----------|-------|-----------|----|
| 1,320,400 | 64 | 1,320,464 | |
| 1,105,392 | 64 | 1,105,456 | |
| 35,778 | 64 | 35,842 | |
| 4,393 | 48 | 4,441 | |
| 2,477 | 16 | 2,493 | |

資本的收入及び支出

(収 入)

| 款 | 項 | 目 | 節 |
|---------|-------|----------|-----------|
| 1 資本的收入 | 1 企業債 | 1 企業債 | |
| | | | 37 企業債 |
| | | | |
| | 2 出資金 | 1 他会計出資金 | |
| | | | 38 他会計出資金 |
| | | | |

(支 出)

| 款 | 項 | 目 | 節 | | |
|---------|---------|-----------|--------------|---------|----------|
| 1 資本の支出 | 1 建設改良費 | 1 污水管渠整備費 | | | |
| | | | 1 給料 | | |
| | | | 2 手当 | | |
| | | | 6 法定福利費 | | |
| | | | 2 雨水施設整備費 | 1 給料 | |
| | | | | 2 手当 | |
| | | | | 6 法定福利費 | |
| | | | 3 流域下水道建設負担金 | 3 建設負担金 | |
| | | | | | 63 建設負担金 |

(△印は減)

(単位:千円)

| 既決予定額 | 補正予定額 | 計 | 備考 |
|-----------|---------|-----------|----|
| 1,200,853 | △ 1,311 | 1,199,542 | |
| 525,600 | 2,200 | 527,800 | |
| 525,600 | 2,200 | 527,800 | |
| 525,600 | 2,200 | 527,800 | |
| 308,141 | △ 3,511 | 304,630 | |
| 308,141 | △ 3,511 | 304,630 | |
| 308,141 | △ 3,511 | 304,630 | |

| 既決予定額 | 補正予定額 | 計 | 備考 |
|-----------|---------|-----------|----|
| 1,581,500 | △ 1,261 | 1,580,239 | |
| 991,988 | △ 1,261 | 990,727 | |
| 932,040 | △ 3,892 | 928,148 | |
| 7,700 | △ 1,816 | 5,884 | |
| 7,170 | △ 1,361 | 5,809 | |
| 2,846 | △ 715 | 2,131 | |
| 38,125 | 381 | 38,506 | |
| 2,660 | 167 | 2,827 | |
| 2,600 | 155 | 2,755 | |
| 965 | 59 | 1,024 | |
| 21,823 | 2,250 | 24,073 | |
| 21,823 | 2,250 | 24,073 | |

令和元年度知立市下水道事業予定キャッシュ・フロー計算書

(平成31年4月1日から令和2年3月31日まで)

(単位:円)

| | | |
|---|----------------------------|-----------------|
| 1 | 業務活動によるキャッシュ・フロー | |
| | 当年度純利益 | 2,248,971 |
| | 減価償却費 | 697,966,000 |
| | 固定資産除却費 | 72,441,000 |
| | 貸倒引当金の増減額(△は減少) | 1,201,000 |
| | 賞与等引当金の増減額(△は減少) | 522,000 |
| | 長期前受金戻入額 | △ 426,581,000 |
| | 受取利息及び配当金 | △ 1,000 |
| | 支払利息及び企業債取扱諸費 | 145,093,000 |
| | 未収金の増減額(△は増加) | △ 3,588,903 |
| | 未払金の増減額(△は減少) | 12,205,912 |
| | 小計 | 501,506,980 |
| | 利息及び配当金の受取額 | 1,000 |
| | 利息の支払額 | △ 145,093,000 |
| | 業務活動によるキャッシュ・フロー | 356,414,980 |
| 2 | 投資活動によるキャッシュ・フロー | |
| | 有形固定資産取得による支出 | △ 1,194,398,662 |
| | 補助金による収入 | 308,310,268 |
| | 負担金等による収入 | 139,960,756 |
| | 投資活動によるキャッシュ・フロー | △ 746,127,638 |
| 3 | 財務活動によるキャッシュ・フロー | |
| | 建設改良等の財源に充てるための企業債による収入 | 527,800,000 |
| | 建設改良等の財源に充てるための企業債の償還による支出 | △ 589,512,000 |
| | 他会計からの出資による収入 | 304,630,000 |
| | 財務活動によるキャッシュ・フロー | 242,918,000 |
| | 資金増加額(又は減少額) | △ 146,794,658 |
| | 資金期首残高 | 471,504,652 |
| | 資金期末残高 | 324,709,994 |

給 与 費 明 細 書

1 総括

(△印は減)

(単位:千円)

| 区 分 | 職 員 数 | | 給 与 費 | | | | | 法定福利費 | 合 計 | |
|-----|----------|-----------|-------|-----|---------|-----|---------|---------|-------|---------|
| | 特別職(人) | 一般職(人) | 報 酬 | 給 料 | 賃 金 | 手 当 | 計 | | | |
| 補正後 | 損益勘定支弁職員 | (1) 10 | 1 | 408 | 4,441 | 0 | 2,955 | 7,804 | 1,375 | 9,179 |
| | 資本勘定支弁職員 | (0) 0 | 4 | 0 | 8,711 | 0 | 8,564 | 17,275 | 3,146 | 20,421 |
| | 合 計 | (1) 10 | 5 | 408 | 13,152 | 0 | 11,519 | 25,079 | 4,521 | 29,600 |
| 補正前 | 損益勘定支弁職員 | (1) 10 | 1 | 408 | 4,393 | 0 | 2,939 | 7,740 | 1,375 | 9,115 |
| | 資本勘定支弁職員 | (0) 0 | 4 | 0 | 10,360 | 0 | 9,770 | 20,130 | 3,802 | 23,932 |
| | 合 計 | (1) 10 | 5 | 408 | 14,753 | 0 | 12,709 | 27,870 | 5,177 | 33,047 |
| 比較 | 損益勘定支弁職員 | (0) 0 | 0 | 0 | 48 | 0 | 16 | 64 | 0 | 64 |
| | 資本勘定支弁職員 | (0) 0 | 0 | 0 | △ 1,649 | 0 | △ 1,206 | △ 2,855 | △ 656 | △ 3,511 |
| | 合 計 | (0) 0 | 0 | 0 | △ 1,601 | 0 | △ 1,190 | △ 2,791 | △ 656 | △ 3,447 |

()内は、短時間勤務職員を外書き

| 手当等の内訳 | 区 分 | 扶養手当 | 地域手当 | 住居手当 | 通勤手当 | 特殊勤務手当 | 時間外勤務手当 |
|--------|-----|------|-------|-------|------|--------|---------|
| | 補正後 | 150 | 1,418 | 162 | 277 | 9 | 1,995 |
| | 補正前 | 120 | 1,488 | 324 | 277 | 9 | 2,600 |
| | 比較 | 30 | △ 70 | △ 162 | 0 | 0 | △ 605 |

| 手当等の内訳 | 区 分 | 休日勤務手当 | 期末手当 | 勤勉手当 | 児童手当 | 退職手当組合負担金 |
|--------|-----|--------|-------|-------|------|-----------|
| | 補正後 | 90 | 3,167 | 1,913 | 270 | 2,068 |
| | 補正前 | 60 | 3,310 | 2,310 | 180 | 2,031 |
| | 比較 | 30 | △ 143 | △ 397 | 90 | 37 |

2 給料及び手当の増減額の明細

| 区分 | 増減額 (千円) | 増減事由別内訳 (千円) | 説明 (千円) | 備 考 |
|-----|-------------|-----------------|------------|-------------------------------------------------------------|
| 給 料 | △ 1,601 | 給与改定に伴う増減分 | 78 | 給与改定の状況 補正後 給料の改定率 0.72% 給与改定実施時期 平成31年4月1日 |
| | | その他の増減分 | △ 1,679 | |
| 手 当 | △ 1,190 | 制度改正に伴う増減分 | 57 | 勤勉手当 57 支給割合の改正 12月期 (改定前) (改定後) 0.925 月分 0.975 月分 |
| | | その他の増減分 | △ 1,247 | |

3 給料及び手当の状況

(1)職員1人当たり給与(平成31年4月1日現在)

| 区 分 | | 行政職(一) |
|---------------|-----------|---------|
| 給 与 改 定 後 の 額 | 平均給料月額(円) | 209,575 |
| | 平均給与月額(円) | 317,331 |
| | 平均年齢(歳) | 26.69 |
| 給 与 改 定 前 の 額 | 平均給料月額(円) | 208,075 |
| | 平均給与月額(円) | 315,843 |
| | 平均年齢(歳) | 26.69 |

(2)初任給(平成31年4月1日現在)

| 区 分 | | 行政職(一) (円) | 一般会計の制度 行政職(一) (円) |
|---------|-----|------------|-----------------------|
| 給与改定後の額 | 高校卒 | 154,900 | 154,900 |
| | 大学卒 | 188,700 | 188,700 |
| 給与改定前の額 | 高校卒 | 153,000 | 153,000 |
| | 大学卒 | 187,200 | 187,200 |

(3)期末手当・勤勉手当

| 区 分 | 支給期別支給率 | | 支給率計(月分) | 備考 |
|---------|---------|---------|----------|----|
| | 6月(月分) | 12月(月分) | | |
| 補 正 後 | (1.175) | (1.175) | (2.35) | |
| | 2.225 | 2.275 | 4.50 | |
| 補 正 前 | (1.175) | (1.175) | (2.35) | |
| | 2.225 | 2.225 | 4.45 | |
| 一般会計の制度 | (1.175) | (1.175) | (2.35) | |
| | 2.225 | 2.275 | 4.50 | |

()内は、再任用職員の標準的な支給率

令和元年度知立市下水道事業予定貸借対照表

(令和2年3月31日)

(単位:円)

資産の部

| | | | | |
|---|------------|----------------------|--------------------|-----------------------|
| 1 | 固定資産 | | | |
| | (1) 有形固定資産 | | | |
| | イ 土地 | | 322,157,082 | |
| | ロ 建物 | 16,295,974 | | |
| | 建物 | <u>△ 968,000</u> | 15,327,974 | |
| | 減価償却累計額 | | | |
| | ハ 構築物 | 21,426,486,340 | | |
| | 構築物 | <u>△ 619,189,000</u> | 20,807,297,340 | |
| | 減価償却累計額 | | | |
| | ニ 機械及び装置 | 361,177,170 | | |
| | 機械及び装置 | <u>△ 39,716,000</u> | 321,461,170 | |
| | 減価償却累計額 | | | |
| | ホ 車両運搬具 | 503,303 | | |
| | 車両運搬具 | <u>△ 227,000</u> | 276,303 | |
| | 減価償却累計額 | | | |
| | ヘ 工具器具及び備品 | 410,844 | | |
| | 工具器具及び備品 | <u>△ 76,000</u> | 334,844 | |
| | 減価償却累計額 | | | |
| | ト 建設仮勘定 | | <u>127,653,639</u> | |
| | 有形固定資産合計 | | | 21,594,508,352 |
| | (2) 無形固定資産 | | | |
| | イ 施設利用権 | | <u>906,256,334</u> | |
| | 無形固定資産合計 | | | <u>906,256,334</u> |
| | 固定資産合計 | | | 22,500,764,686 |
| 2 | 流動資産 | | | |
| | (1) 現金預金 | | 324,709,994 | |
| | (2) 未収金 | 106,356,040 | | |
| | 貸倒引当金 | <u>△ 1,201,000</u> | <u>105,155,040</u> | |
| | 流動資産合計 | | | <u>429,865,034</u> |
| | 資産合計 | | | <u>22,930,629,720</u> |

令和元年度知立市下水道事業開始貸借対照表

(平成31年4月1日)

(単位:円)

資産の部

| | | | | |
|---|------------|----------------|--------------------|-----------------------|
| 1 | 固定資産 | | | |
| | (1) 有形固定資産 | | | |
| | イ 土地 | | 322,157,082 | |
| | ロ 建物 | 16,295,974 | | |
| | 建物 | <u>0</u> | 16,295,974 | |
| | 減価償却累計額 | | | |
| | ハ 構築物 | 20,595,091,771 | | |
| | 構築物 | <u>0</u> | 20,595,091,771 | |
| | 減価償却累計額 | | | |
| | ニ 機械及び装置 | 361,265,942 | | |
| | 機械及び装置 | <u>0</u> | 361,265,942 | |
| | 減価償却累計額 | | | |
| | ホ 車両運搬具 | 503,303 | | |
| | 車両運搬具 | <u>0</u> | 503,303 | |
| | 減価償却累計額 | | | |
| | ヘ 工具器具及び備品 | 410,844 | | |
| | 工具器具及び備品 | <u>0</u> | 410,844 | |
| | 減価償却累計額 | | | |
| | ト 建設仮勘定 | | <u>126,040,095</u> | |
| | 有形固定資産合計 | | | 21,421,765,011 |
| | (2) 無形固定資産 | | | |
| | イ 施設利用権 | | <u>941,796,334</u> | |
| | 無形固定資産合計 | | | <u>941,796,334</u> |
| | 固定資産合計 | | | 22,363,561,345 |
| 2 | 流動資産 | | | |
| | (1) 現金預金 | | 471,504,652 | |
| | (2) 未収金 | 217,299,979 | | |
| | 貸倒引当金 | <u>0</u> | <u>217,299,979</u> | |
| | 流動資産合計 | | | <u>688,804,631</u> |
| | 資産合計 | | | <u>23,052,365,976</u> |

負債の部

| | | | | |
|------|----------------------|--|----------------------|------------------------------|
| 3 | 固定負債 | | | |
| | (1) 企業債 | | | |
| | イ 建設改良等の財源に充てるための企業債 | | <u>7,434,119,556</u> | |
| | 固定負債合計 | | | 7,434,119,556 |
| 4 | 流動負債 | | | |
| | (1) 企業債 | | | |
| | イ 建設改良等の財源に充てるための企業債 | | 589,511,514 | |
| | (2) 未払金 | | 679,413,257 | |
| | (3) 引当金 | | | |
| | イ 賞与引当金 | | 0 | |
| | ロ 法定福利費引当金 | | 0 | |
| | 引当金合計 | | <u>0</u> | |
| | 流動負債合計 | | | 1,268,924,771 |
| 5 | 繰延収益 | | | |
| | (1) 長期前受金 | | 11,491,773,355 | |
| | (2) 長期前受金収益化累計額 | | <u>0</u> | |
| | 繰延収益合計 | | | <u>11,491,773,355</u> |
| | 負債合計 | | | <u>20,194,817,682</u> |
| 資本の部 | | | | |
| 6 | 資本金 | | | 2,561,986,312 |
| 7 | 剰余金 | | | |
| | (1) 資本剰余金 | | | |
| | イ 他会計補助金 | | 26,595,102 | |
| | ロ 受贈財産評価額 | | <u>268,966,880</u> | |
| | 資本剰余金合計 | | | 295,561,982 |
| | (2) 利益剰余金 | | | |
| | イ 当年度未処分利益剰余金 | | <u>0</u> | |
| | 利益剰余金合計 | | | <u>0</u> |
| | 剰余金合計 | | | <u>295,561,982</u> |
| | 資本合計 | | | <u>2,857,548,294</u> |
| | 負債資本合計 | | | <u><u>23,052,365,976</u></u> |

注記

1 重要な会計方針

当年度より、改定後の地方公営企業会計基準を適用して、財務諸表等を作成している。

(1) 固定資産の減価償却の方法

イ 有形固定資産（リース資産を除く）

減価償却の方法 定額法による。

主な耐用年数

| | |
|-----------|---------|
| 建物 | 20年～50年 |
| 構築物 | 50年 |
| 機械及び装置 | 7年～20年 |
| 車輛運搬具 | 3年～5年 |
| 工具、器具及び備品 | 3年～15年 |

ロ 無形固定資産

減価償却の方法 定額法による。

施設利用権 48年

(2) 引当金の計上方法

イ 退職給付引当金

職員の退職手当は、「下水道事業の職員の退職手当に係る取扱いに関する覚書」に基づき、下水道事業会計が搬出して以降の追加的負担は全額一般会計において負担することとなっているため、下水道事業会計においては退職給付引当金を計上していない。

ロ 賞与引当金及び法定福利費引当金

職員の期末手当・勤勉手当の支給及びこれに伴う法定福利費の支出に備えるため、当事業年度末における支給見込額に基づき、当事業年度の負担に属する額を計上している。

ハ 貸倒引当金

債権の不納欠損による損失に備えるため、実績率等による回収不能見込額を計上している。

(3) 消費税等の会計処理

消費税及び地方消費税の会計処理は税抜方式によっている。

2 セグメント情報に関する注記

下水道事業の単一セグメントであるため、セグメント別の記載を省略している。

