

平成 29 年度

知立市補正予算書及び予算説明書
(9月)

平成29年9月6日提出

平成29年度知立市補正予算総括表

(△印は減)
(単位千円)

| 会 計 名 | | 補正前の額 | 補正額 | 計 |
|------------------|---------------|------------|---------|------------|
| 一 般 会 計 | | 23,139,628 | 105,760 | 23,245,388 |
| 特 別 会 計 | 国 民 健 康 保 険 | 6,142,400 | 187,128 | 6,329,528 |
| | 公 共 下 水 道 事 業 | 2,046,500 | 0 | 2,046,500 |
| | 土 地 取 得 | 11,100 | | 11,100 |
| | 介 護 保 険 | 3,336,200 | 63,756 | 3,399,956 |
| | 後 期 高 齢 者 医 療 | 784,400 | 6,944 | 791,344 |
| | 小 計 | 12,320,600 | 257,828 | 12,578,428 |
| 企 業 会 計 | 水 道 事 業 | 2,057,000 | | 2,057,000 |
| | 収 益 的 支 出 | 1,291,000 | | 1,291,000 |
| | 資 本 的 支 出 | 766,000 | | 766,000 |
| 合 計 | | 37,517,228 | 363,588 | 37,880,816 |

目 次

一般会計

| | |
|-------|----|
| 予算書 | 5 |
| 予算説明書 | 11 |
| 1 総括 | 11 |
| 2 歳入 | 14 |
| 3 歳出 | 20 |

特別会計

| | |
|---------|----|
| 国民健康保険 | 35 |
| 公共下水道事業 | 57 |
| 介護保険 | 73 |
| 後期高齢者医療 | 93 |

平成 29 年度

知立市一般会計補正予算書



議案第48号

平成29年度知立市一般会計補正予算（第2号）

平成29年度知立市の一般会計補正予算（第2号）は、次に定めるところによる。

（歳入歳出予算の補正）

第1条 既定の歳入歳出予算の総額に歳入歳出それぞれ105,760千円を増額し、歳入歳出予算の総額を歳入歳出それぞれ23,245,388千円とする。

2 歳入歳出予算の補正の款項の区分及び当該区分ごとの金額並びに補正後の歳入歳出予算の金額は、「第1表 歳入歳出予算補正」による。

（債務負担行為の補正）

第2条 債務負担行為の追加は、「第2表 債務負担行為補正」による。

（地方債の補正）

第3条 地方債の変更は、「第3表 地方債補正」による。

平成29年9月6日提出

知立市長 林 郁 夫

第1表 歳入歳出予算補正
歳 入

| 款 | 項 | 補正前の額 | 補正額 | 計 |
|----------|---------|------------|----------|------------|
| | | 千円 | 千円 | 千円 |
| 1 市税 | | 11,738,644 | 50,000 | 11,788,644 |
| | 1 市民税 | 5,628,931 | 50,000 | 5,678,931 |
| 9 地方交付税 | | 200,000 | △46,261 | 153,739 |
| | 1 地方交付税 | 200,000 | △46,261 | 153,739 |
| 13 国庫支出金 | | 3,265,660 | 3,687 | 3,269,347 |
| | 2 国庫補助金 | 1,034,264 | 3,659 | 1,037,923 |
| | 3 委託金 | 19,623 | 28 | 19,651 |
| 14 県支出金 | | 1,573,038 | 9,214 | 1,582,252 |
| | 2 県補助金 | 504,847 | 9,132 | 513,979 |
| | 3 委託金 | 112,960 | 82 | 113,042 |
| 16 寄附金 | | 101,006 | 6,325 | 107,331 |
| | 1 寄附金 | 101,006 | 6,325 | 107,331 |
| 17 繰入金 | | 1,470,249 | △474,498 | 995,751 |
| | 1 基金繰入金 | 1,470,248 | △474,498 | 995,750 |
| 18 繰越金 | | 300,000 | 557,417 | 857,417 |
| | 1 繰越金 | 300,000 | 557,417 | 857,417 |
| 19 諸収入 | | 713,679 | 32,876 | 746,555 |
| | 5 雑入 | 564,581 | 32,876 | 597,457 |
| 20 市債 | | 1,440,200 | △33,000 | 1,407,200 |
| | 1 市債 | 1,440,200 | △33,000 | 1,407,200 |
| 歳 入 合 計 | | 23,139,628 | 105,760 | 23,245,388 |

歳 出

| 款 | 項 | 補正前の額 | 補 正 額 | 計 |
|----------|---------|-----------------|-------------|-----------------|
| 2 総務費 | | 千円 1,919,705 | 千円 7,394 | 千円 1,927,099 |
| | 1 総務管理費 | 1,393,214 | 8,211 | 1,401,425 |
| | 2 徴税費 | 352,261 | △817 | 351,444 |
| 3 民生費 | | 8,603,048 | 128,007 | 8,731,055 |
| | 1 社会福祉費 | 3,876,065 | 47,779 | 3,923,844 |
| | 2 児童福祉費 | 3,849,969 | 4,808 | 3,854,777 |
| | 3 生活保護費 | 865,513 | 75,420 | 940,933 |
| 6 農林水産業費 | | 97,397 | 472 | 97,869 |
| | 1 農業費 | 97,397 | 472 | 97,869 |
| 7 商工費 | | 396,082 | 8,985 | 405,067 |
| | 1 商工費 | 396,082 | 8,985 | 405,067 |
| 8 土木費 | | 4,897,680 | △41,268 | 4,856,412 |
| | 4 都市計画費 | 4,064,427 | △41,268 | 4,023,159 |
| 9 消防費 | | 735,846 | 321 | 736,167 |
| | 1 消防費 | 735,846 | 321 | 736,167 |
| 10 教育費 | | 2,430,538 | 1,849 | 2,432,387 |
| | 1 教育総務費 | 328,865 | 0 | 328,865 |
| | 5 社会教育費 | 853,726 | 1,849 | 855,575 |
| 歳 出 合 計 | | 23,139,628 | 105,760 | 23,245,388 |

第2表 債務負担行為補正

(追加)

(単位千円)

| 事項 | 期間 | 限度額 |
|----------------|---------------|-------|
| ユネスコ登録記念山車修復事業 | 平成29年度～平成30年度 | 6,588 |

第3表 地方債補正

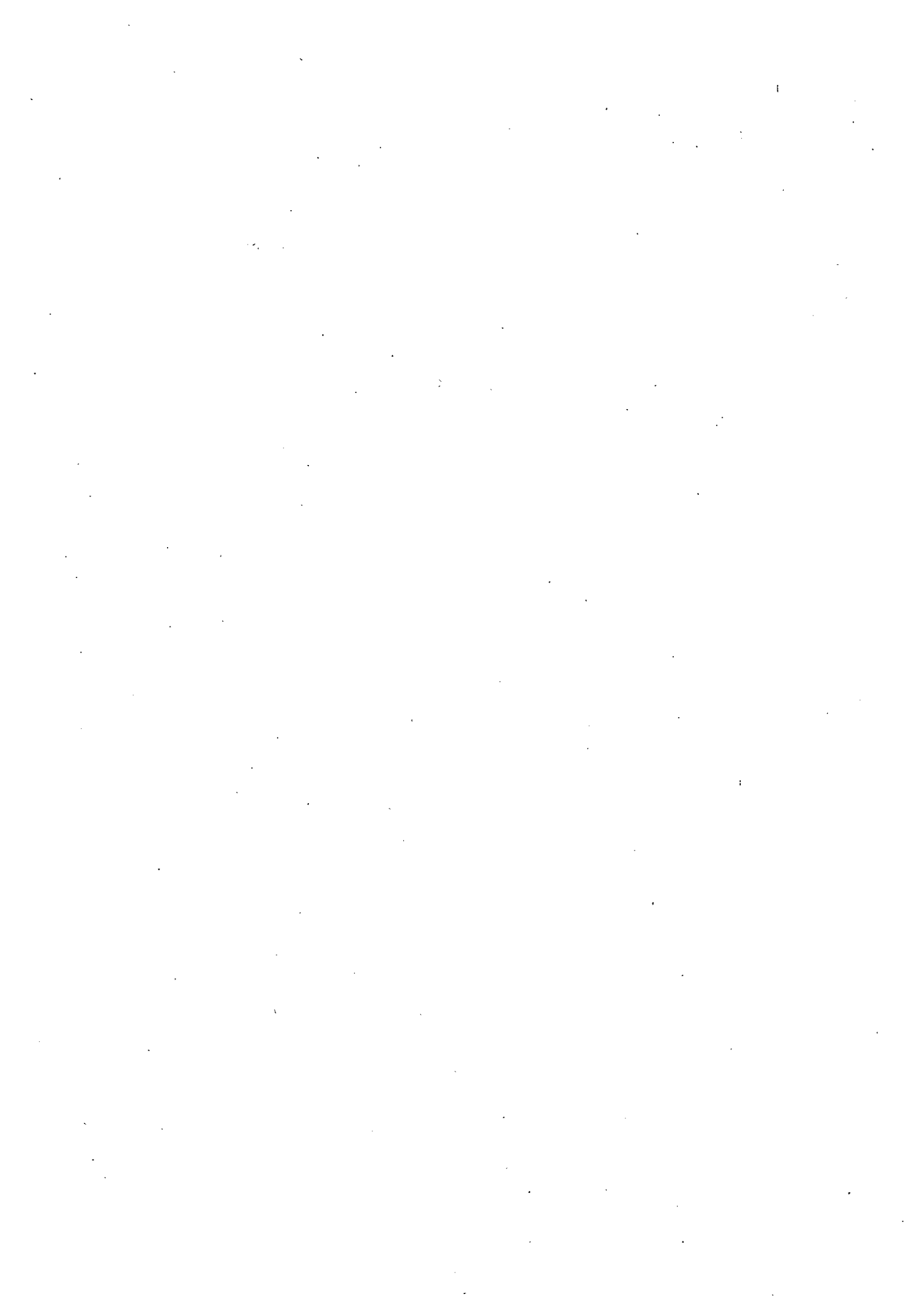
(変更)

(単位千円)

| 起債の目的 | 補正前 | | | | 補正後 | | | |
|---------|---------|--------------------|---|--|---------|------------|------------|------------|
| | 限度額 | 起債の方法 | 利率 | 償還の方法 | 限度額 | 起債の方法 | 利率 | 償還の方法 |
| 臨時財政対策債 | 150,000 | 証書借入 又は 証券発行 | 年4.0%以内 (ただし、利 率見直し方 式で、借り 入る資金に ついて、利 率の見直し を行った後 において は、当該利 率見直し後 の利率) | 政府資金等 融資条件に 定めのある 場合はその 条件により、 銀行その他 の場合には その債権者 と協定する ものによる。 ただし、市 財政の都合 により据置 期間及び償 還期限を短 縮し、又は 繰上償還若 しくは低利 に借換える ことができる。 | 117,000 | 補正前 に同じ | 補正前 に同じ | 補正前 に同じ |

平成 29 年度

知立市一般会計補正予算説明書



歳入歳出補正予算事項別明細書

1 総括
(歳入)

| 款 | 補正前の額 千円 | 補正額 千円 | 計 千円 |
|----------|-------------|-----------|------------|
| 1 市税 | 11,738,644 | 50,000 | 11,788,644 |
| 9 地方交付税 | 200,000 | △46,261 | 153,739 |
| 13 国庫支出金 | 3,265,660 | 3,687 | 3,269,347 |
| 14 県支出金 | 1,573,038 | 9,214 | 1,582,252 |
| 16 寄附金 | 101,006 | 6,325 | 107,331 |
| 17 繰入金 | 1,470,249 | △474,498 | 995,751 |
| 18 繰越金 | 300,000 | 557,417 | 857,417 |
| 19 諸収入 | 713,679 | 32,876 | 746,555 |
| 20 市債 | 1,440,200 | △33,000 | 1,407,200 |
| 歳入合計 | 23,139,628 | 105,760 | 23,245,388 |

(歳 出)

| 款 | 補正前の額 | 補 正 額 | 計 |
|----------|------------|---------|------------|
| | 千円 | 千円 | 千円 |
| 2 総務費 | 1,919,705 | 7,394 | 1,927,099 |
| 3 民生費 | 8,603,048 | 128,007 | 8,731,055 |
| 6 農林水産業費 | 97,397 | 472 | 97,869 |
| 7 商工費 | 396,082 | 8,985 | 405,067 |
| 8 土木費 | 4,897,680 | △41,268 | 4,856,412 |
| 9 消防費 | 735,846 | 321 | 736,167 |
| 10 教育費 | 2,430,538 | 1,849 | 2,432,387 |
| 歳 出 合 計 | 23,139,628 | 105,760 | 23,245,388 |

| 補正額の財源内訳 | | | |
|----------|-----|-------|---------|
| 特 定 | 財 | | 源 |
| 国県支出金 | 地方債 | その他 | 一般財源 |
| 千円 | 千円 | 千円 | 千円 |
| 8,322 | | 30 | △958 |
| 82 | | 1,521 | 126,404 |
| △68 | | | 540 |
| 3,837 | | | 5,148 |
| | | | △41,268 |
| 28 | | 293 | 0 |
| 700 | | 1,849 | △700 |
| 12,901 | 0 | 3,693 | 89,166 |

2 歳 入

1 款 市税

1 項 市民税

| 目 | 補正前の額 | 補 正 額 | 計 |
|------|-----------------|--------------|-----------------|
| 1 個人 | 千円 5,042,804 | 千円 50,000 | 千円 5,092,804 |
| 計 | 5,628,931 | 50,000 | 5,678,931 |

9 款 地方交付税

1 項 地方交付税

| | | | |
|---------|---------|---------|---------|
| 1 地方交付税 | 200,000 | △46,261 | 153,739 |
| 計 | 200,000 | △46,261 | 153,739 |

1 3 款 国庫支出金

2 項 国庫補助金

| | | | |
|------------|-----------|--------|-----------|
| 1 総務費国庫補助金 | 36,756 | 12,159 | 48,915 |
| 2 民生費国庫補助金 | 153,345 | △8,500 | 144,845 |
| 計 | 1,034,264 | 3,659 | 1,037,923 |

1 3 款 国庫支出金

3 項 委託金

| | | | |
|----------|--------|----|--------|
| 1 総務費委託金 | 1,031 | 28 | 1,059 |
| 計 | 19,623 | 28 | 19,651 |

| 節 | | 説明 | |
|---------|--------------|---------------------|--------------|
| 区分 | 金額 | | |
| 1 現年課税分 | 千円 50,000 | 所得割 833,334千円×6/100 | 千円 50,000 |
| | | | |

| | | | |
|---------|---------|-------|---------|
| 1 地方交付税 | △46,261 | 普通交付税 | △46,261 |
| | | | |

| | | | |
|------------|--------|--|--------|
| 1 総務管理費補助金 | 12,159 | 社会保障・税番号制度システム整備費補助金 (総務省10/10・2/3) | 8,322 |
| | | 地方創生推進交付金(1/2) | 3,837 |
| 1 社会福祉費補助金 | △8,500 | 地域介護・福祉空間整備等施設整備交付金 | △8,500 |
| | | | |

| | | | |
|------------|----|------------|----|
| 1 総務管理費委託金 | 28 | 自衛官募集事務委託金 | 28 |
| | | | |

1款 市税 9款 地方交付税 13款 国庫支出金

1 4 款 県支出金
2 項 県補助金

| 目 | 補正前の額 | 補正額 | 計 |
|--------------|---------------|-------------|---------------|
| 2 民生費県補助金 | 千円 299,595 | 千円 8,500 | 千円 308,095 |
| 4 農林水産業費県補助金 | 10,378 | △68 | 10,310 |
| 8 教育費県補助金 | 16,210 | 700 | 16,910 |
| 計 | 504,847 | 9,132 | 513,979 |

1 4 款 県支出金
3 項 委託金

| | | | |
|----------|---------|----|---------|
| 2 民生費委託金 | 332 | 82 | 414 |
| 計 | 112,960 | 82 | 113,042 |

1 6 款 寄附金
1 項 寄附金

| | | | |
|----------|---------|-------|---------|
| 7 教育費寄附金 | 1 | 6,325 | 6,326 |
| 計 | 101,006 | 6,325 | 107,331 |

1 7 款 繰入金
1 項 基金繰入金

| | | | |
|-------------|-----------|----------|---------|
| 1 財政調整基金繰入金 | 1,227,923 | △474,498 | 753,425 |
| 計 | 1,470,248 | △474,498 | 995,750 |

| 節 | | 説 | 明 |
|------------|-------------|----------------------------|-------------|
| 区 分 | 金 額 | | |
| 1 社会福祉費補助金 | 千円 8,500 | 介護施設等整備事業費補助金（定額） | 千円 8,500 |
| 1 農業費補助金 | △68 | 機構集積支援事業補助金（10/10） | △68 |
| 2 教育総務費補助金 | 700 | インクルーシブ教育システム推進事業費補助金（1/3） | 700 |
| | | | |

| | | | |
|------------|----|-------------|----|
| 3 生活保護費委託金 | 82 | 社会保障生計調査委託金 | 82 |
| | | | |

| | | | |
|----------|-------|------------------------|-------|
| 1 教育費寄附金 | 6,325 | 教育費寄附金 | 4,000 |
| | | 教育費寄附金（ふるさと応援寄附金GCF事業） | 2,325 |
| | | | |

| | | | |
|-------------|----------|-----------|----------|
| 1 財政調整基金繰入金 | △474,498 | 財政調整基金繰入金 | △474,498 |
| | | | |

14款 県支出金 16款 寄附金 17款 繰入金

18款 繰越金
1項 繰越金

| 目 | 補正前の額 | 補正額 | 計 |
|-------|---------------|---------------|---------------|
| 1 繰越金 | 千円 300,000 | 千円 557,417 | 千円 857,417 |
| 計 | 300,000 | 557,417 | 857,417 |

19款 諸収入
5項 雑入

| | | | |
|---------|---------|--------|---------|
| 4 過年度収入 | 1 | 29,296 | 29,297 |
| 5 雑入 | 564,573 | 3,580 | 568,153 |
| 計 | 564,581 | 32,876 | 597,457 |

20款 市債
1項 市債

| | | | |
|-----------|-----------|---------|-----------|
| 6 臨時財政対策債 | 150,000 | △33,000 | 117,000 |
| 計 | 1,440,200 | △33,000 | 1,407,200 |

| 節 | | 説 | 明 |
|----------|---------------|--------|---------------|
| 区 分 | 金 額 | | |
| 1 前年度繰越金 | 千円 557,417 | 前年度繰越金 | 千円 557,417 |
| | | | |

| | | | |
|-------------------|--------|-----------------|--------|
| 1 過年度収入 | 29,296 | 過年度収入 | 29,296 |
| 8 消防団員等公務災害補償等共済金 | 293 | 消防団員安全装備品整備等助成金 | 293 |
| 13 総務費雑入 | 30 | 雇用保険掛金 | △4 |
| | | 国民健康保険税徴収業務負担金 | 34 |
| 14 民生費雑入 | 2,741 | 過年度療養給付費返還金 | 1,220 |
| | | 児童クラブ間食代 | 1,521 |
| 19 消防費雑入 | 516 | 災害時出動傷害等保険返戻金 | 516 |
| | | | |

| | | | |
|-----------|---------|---------|---------|
| 1 臨時財政対策債 | △33,000 | 臨時財政対策債 | △33,000 |
| | | | |

18款 繰越金 19款 諸収入 20款 市債

3 歳 出

2款 総務費

1項 総務管理費

| 目 | 補正前の額 | 補正額 | 計 | 補正額の財源内訳 | | | |
|------------|--------------|-------------|--------------|-------------------------|-----|-----|-------------|
| | | | | 特 定 財 源 | | | 一般財源 |
| | | | | 国庫支出金 | 地方債 | その他 | |
| 11 交通安全対策費 | 千円 20,436 | 千円 1,255 | 千円 21,691 | 千円 | 千円 | 千円 | 千円 1,255 |
| 13 電算管理費 | 301,475 | 8,586 | 310,061 | 8,322 国庫支出金 8,322 | | | 264 |
| 16 防犯対策費 | 32,327 | △1,630 | 30,697 | | | | △1,630 |
| 計 | 1,393,214 | 8,211 | 1,401,425 | 8,322 | 0 | 0 | △111 |

2款 総務費

2項 徴税費

| | | | | | | | |
|---------|---------|------|---------|---|---|-----------------|------|
| 1 税務総務費 | 352,261 | △817 | 351,444 | | | 30 諸収入 30 | △847 |
| 計 | 352,261 | △817 | 351,444 | 0 | 0 | 30 | △847 |

| 節 | | 説 明 | |
|--------------------|-----------|-----------------------|-------------|
| 区 分 | 金 額 | | |
| 12 役務費 | 千円 872 | 008 運転免許証自主返納支援事業 | 千円 1,255 |
| 19 負担金、補助 及び交付金 | 383 | 運搬料 | 872 |
| | | 運転免許証自主返納支援ミニバス利用負担金 | 383 |
| 13 委託料 | 8,586 | 003 基幹系システム運用事業 | 8,586 |
| | | 社会保障・税番号制度対応システム整備委託料 | 8,586 |
| 13 委託料 | △1,630 | 004 夜間防犯パトロール事業 | △1,630 |
| | | 夜間防犯パトロール業務委託料 | △1,630 |
| | | | |

| | | | |
|----------|--------|-----------------------|--------|
| 4 共済費 | 18 | 004 徴税事務事業 | 551 |
| | | 滞納整理支援システムWEB版保守業務委託料 | 551 |
| 7 賃金 | △1,429 | 005 一般管理事務事業 | 43 |
| 13 委託料 | 551 | 庁用備品購入費 | 43 |
| 18 備品購入費 | 43 | 009 ブラジル系外国人納税相談事業 | △1,445 |
| | | 社会保険料等 | △16 |
| | | 臨時職員賃金 | △1,429 |
| | | 013 市税徴収嘱託員設置事業 | 34 |
| | | 社会保険料等 | 34 |
| | | | |

2 款 総務費

3款 民生費
1項 社会福祉費

| 目 | 補正前の額 | 補正額 | 計 | 補正額の財源内訳 | | | |
|-------------|---------------|----------|---------------|----------------------------------|-----|-----|----------|
| | | | | 特定財源 | | | 一般財源 |
| | | | | 国庫支出金 | 地方債 | その他 | |
| 1 社会福祉総務費 | 千円 788,231 | 千円 97 | 千円 788,328 | 千円 | 千円 | 千円 | 千円 97 |
| 2 老人福祉費 | 566,856 | 4,212 | 571,068 | | | | 4,212 |
| 3 障害者福祉費 | 1,016,718 | 42,320 | 1,059,038 | | | | 42,320 |
| 5 福祉手当費 | 95,664 | 40 | 95,704 | | | | 40 |
| 6 福祉医療費 | 642,289 | 1,110 | 643,399 | | | | 1,110 |
| 7 福祉施設管理運営費 | 156,730 | 0 | 156,730 | 国庫支出金 △8,500 県支出金 8,500 | | | |
| 計 | 3,876,065 | 47,779 | 3,923,844 | 0 | 0 | 0 | 47,779 |

3款 民生費
2項 児童福祉費

| | | | | | | | |
|-----------|-----------|-------|-----------|--|--|--|-------|
| 1 児童福祉総務費 | 166,140 | 3,213 | 169,353 | | | | 3,213 |
| 3 保育園費 | 1,918,120 | 74 | 1,918,194 | | | | 74 |

| 節 | | 説 明 | |
|--------------------|-------------|-------------------------------------|------------------------|
| 区 分 | 金 額 | | |
| 23 償還金、利子 及び割引料 | 千円 1,147 | 005 国民健康保険特別会計繰出事業 国民健康保険特別会計繰出金 | 千円 △1,050 △1,050 |
| 28 繰出金 | △1,050 | 011 生活困窮者自立支援事業 過年度負担金等返還金 | 1,147 1,147 |
| 28 繰出金 | 4,212 | 007 介護保険特別会計繰出事業 介護保険特別会計繰出金 | 4,212 4,212 |
| 23 償還金、利子 及び割引料 | 42,320 | 005 障害者福祉事務管理事業 過年度負担金等返還金 | 42,320 42,320 |
| 23 償還金、利子 及び割引料 | 40 | 003 福祉手当事務管理事業 過年度負担金等返還金 | 40 40 |
| 23 償還金、利子 及び割引料 | 1,110 | 012 未熟児養育医療事業 過年度負担金等返還金 | 1,110 1,110 |
| | | 財源更正 | |
| | | | |

| | | | |
|--------------------|-------|------------------------------|----------------|
| 23 償還金、利子 及び割引料 | 3,213 | 002 児童福祉事務管理事業 過年度負担金等返還金 | 3,213 3,213 |
| 23 償還金、利子 及び割引料 | 74 | 003 保育園事務管理事業 過年度負担金等返還金 | 74 14 |

3款 民生費

3款 民生費
2項 児童福祉費

| 目 | 補正前の額 千円 | 補正額 千円 | 計 千円 | 補正額の財源内訳 | | | |
|-------------|-------------|-----------|-----------|-------------|-----------|-----------------------|------------|
| | | | | 特定財源 | | | 一般財源 千円 |
| | | | | 国庫支出金 千円 | 地方債 千円 | その他 千円 | |
| 4 児童福祉施設運営費 | 236,031 | 1,521 | 237,552 | | | 1,521 諸収入 1,521 | |
| 計 | 3,849,969 | 4,808 | 3,854,777 | 0 | 0 | 1,521 | 3,287 |

3款 民生費
3項 生活保護費

| | | | | | | | |
|-----------|---------|--------|---------|------------------|---|---|--------|
| 1 生活保護総務費 | 60,025 | 75,420 | 135,445 | 82 県支出金 82 | | | 75,338 |
| 計 | 865,513 | 75,420 | 940,933 | 82 | 0 | 0 | 75,338 |

6款 農林水産業費
1項 農業費

| | | | | | | | |
|----------|--------|-----|--------|--------------------|---|---|-----|
| 1 農業委員会費 | 7,048 | 472 | 7,520 | △68 県支出金 △68 | | | 540 |
| 計 | 97,397 | 472 | 97,869 | △68 | 0 | 0 | 540 |

7款 商工費
1項 商工費

| | | | | | | | |
|-------|---------|-------|---------|-------------------------|--|--|-------|
| 3 観光費 | 134,192 | 8,985 | 143,177 | 3,837 国庫支出金 3,837 | | | 5,148 |
|-------|---------|-------|---------|-------------------------|--|--|-------|

| 節 | | 説 明 | |
|--------|-------|------------------|----------|
| 区 分 | 金 額 | | |
| | 千円 | 保育料還付金 | 千円 60 |
| 11 需用費 | 1,521 | 001 児童福祉施設事務管理事業 | 1,521 |
| | | 食糧費 | 1,521 |

| | | | |
|--------------------|--------|----------------|--------|
| 8 報償費 | 82 | 002 生活保護事務管理事業 | 75,420 |
| | | 社会保障生計調査報償金 | 82 |
| 23 償還金、利子 及び割引料 | 75,338 | 過年度負担金等返還金 | 75,338 |

| | | | |
|------|-----|---------------|-----|
| 7 賃金 | 472 | 001 農業委員会運営事業 | 472 |
| | | 臨時職員賃金 | 472 |

| | | | |
|--------|-------|----------------|-------|
| 11 需用費 | 497 | 007 観光施設維持管理事業 | 497 |
| | | 修繕料 | 497 |
| 13 委託料 | 4,372 | 009 観光施設整備事業 | 7,675 |

3款 民生費 6款 農林水産業費 7款 商工費

7款 商工費

1項 商工費

| 目 | 補正前の額 | 補正額 | 計 | 補正額の財源内訳 | | | |
|----|---------|-------|---------|----------|-----|-----|-------|
| | | | | 特定財源 | | | 一般財源 |
| | | | | 国県支出金 | 地方債 | その他 | |
| 千円 | 千円 | 千円 | 千円 | 千円 | 千円 | 千円 | |
| 計 | 396,082 | 8,985 | 405,067 | 3,837 | 0 | 0 | 5,148 |

8款 土木費

4項 都市計画費

| | | | | | | | |
|----------|-----------|---------|-----------|---|---|---|---------|
| 3 都市下水道費 | 788,858 | △42,182 | 746,676 | | | | △42,182 |
| 4 公園緑地費 | 136,485 | 354 | 136,839 | | | | 354 |
| 5 都市開発費 | 2,517,885 | 560 | 2,518,445 | | | | 560 |
| 計 | 4,064,427 | △41,268 | 4,023,159 | 0 | 0 | 0 | △41,268 |

9款 消防費

1項 消防費

| | | | | | | | |
|----------|--------|-----|--------|--|--|-----|--|
| 2 非常備消防費 | 10,938 | 293 | 11,231 | | | 293 | |
| | | | | | | 諸収入 | |
| | | | | | | 293 | |

| 節 | | 説明 | |
|----------|-------------|----------------------|-------------|
| 区分 | 金額 | | |
| 15 工事請負費 | 千円 4,116 | 汚泥処理委託料 | 千円 3,559 |
| | | 八橋かきつばた園整備工事費 | 4,116 |
| | | 023 ユネスコ無形文化遺産イベント事業 | 813 |
| | | ユネスコ無形文化遺産イベント事業委託料 | 813 |
| | | | |

| | | | |
|--------------------|---------|----------------------|---------|
| 28 繰出金 | △42,182 | 004 公共下水道事業特別会計繰出金事業 | △42,182 |
| | | 公共下水道事業特別会計繰出金 | △42,182 |
| 13 委託料 | △1,500 | 002 公園維持管理事業 | 0 |
| | | 公園管理委託料 | △1,500 |
| 15 工事請負費 | 354 | 線路防護工事負担金 | 1,500 |
| 19 負担金、補助 及び交付金 | 1,500 | 005 公園等愛護会事業 | 354 |
| | | 愛護会倉庫工事費 | 354 |
| 13 委託料 | 200 | 012 知立山土地区画整理事業 | 560 |
| | | 登記委託料 | 200 |
| 17 公有財産購入 費 | 360 | 用地購入費 | 360 |
| | | | |

| | | | |
|--------|-----|---------------|-----|
| 11 需用費 | 293 | 007 消防団活動推進事業 | 293 |
| | | 消耗品費 | 293 |

7 款 商工費 8 款 土木費 9 款 消防費

9款 消防費
1項 消防費

| 目 | 補正前の額 | 補正額 | 計 | 補正額の財源内訳 | | | |
|-------|--------------|----------|--------------|-------------------------|-----|-----|------|
| | | | | 特定財源 | | | 一般財源 |
| | | | | 国庫支出金 | 地方債 | その他 | |
| 3 防災費 | 千円 32,531 | 千円 28 | 千円 32,559 | 千円 28 国庫支出金 28 | 千円 | 千円 | 千円 |
| 計 | 735,846 | 321 | 736,167 | 28 | 0 | 293 | 0 |

10款 教育費
1項 教育総務費

| | | | | | | | |
|-----------|---------|---|---------|--------------------|---|---|------|
| 3 学校教育指導費 | 179,638 | 0 | 179,638 | 700 県支出金 700 | | | △700 |
| 計 | 328,865 | 0 | 328,865 | 700 | 0 | 0 | △700 |

10款 教育費
5項 社会教育費

| | | | | | | | |
|---------|---------|-------|---------|---|---|-----------------------|---|
| 7 文化振興費 | 322,531 | 1,849 | 324,380 | | | 1,849 寄附金 1,849 | |
| 計 | 853,726 | 1,849 | 855,575 | 0 | 0 | 1,849 | 0 |

| 節 | | 説 明 | |
|----------|-----------|------------|----------|
| 区 分 | 金 額 | | |
| 12 役務費 | 千円 △10 | 001 防災事務事業 | 千円 28 |
| 18 備品購入費 | 38 | 広告料 | △10 |
| | | 一般管理備品購入費 | 38 |
| | | | |

| | | | |
|--|--|------|--|
| | | 財源更正 | |
| | | | |

| | | | |
|----------|-------|----------------|-------|
| 11 需用費 | 506 | 009 ユネスコ登録記念事業 | 1,849 |
| 15 工事請負費 | 1,191 | 修繕料 | 506 |
| | | 案内板設置工事費 | 1,191 |
| 18 備品購入費 | 152 | 施設管理備品購入費 | 152 |
| | | | |

9款 消防費 10款 教育費

給与費明細書

特別職

(△印は減)
(単位千円)

| 区 | 分 | 職員数 (人) | 給 与 費 | | | | | 共 済 費 | 合 計 | 備 考 |
|-----|-------------|------------|---------|--------|---------------------------------|----------------|---------|--------|---------|-----|
| | | | 報 酬 | 給 料 | 期 末 手 当 年 間 支 給 率 (月分) | そ の 他 の 手 当 | 計 | | | |
| 補正後 | 長 等 | 3 | | 26,640 | 10,462 (3.25) | 7,437 | 44,539 | 6,843 | 51,382 | |
| | 議 員 | 20 | 98,574 | | 38,700 (3.25) | | 137,274 | 39,325 | 176,599 | |
| | その他の 特別職 | 698 | 297,766 | | | | 297,766 | 35,988 | 333,754 | |
| | 計 | 721 | 396,340 | 26,640 | 49,162 | 7,437 | 479,579 | 82,156 | 561,735 | |
| 補正前 | 長 等 | 3 | | 26,640 | 10,462 (3.25) | 7,437 | 44,539 | 6,843 | 51,382 | |
| | 議 員 | 20 | 98,574 | | 38,700 (3.25) | | 137,274 | 39,325 | 176,599 | |
| | その他の 特別職 | 698 | 297,766 | | | | 297,766 | 35,954 | 333,720 | |
| | 計 | 721 | 396,340 | 26,640 | 49,162 | 7,437 | 479,579 | 82,122 | 561,701 | |
| 比較 | 長 等 | 0 | 0 | 0 | 0 | 0 | 0 | 0 | 0 | |
| | 議 員 | 0 | 0 | 0 | 0 | 0 | 0 | 0 | 0 | |
| | その他の 特別職 | 0 | 0 | 0 | 0 | 0 | 0 | 34 | 34 | |
| | 計 | 0 | 0 | 0 | 0 | 0 | 0 | 34 | 34 | |

債務負担行為で翌年度以降にわたるものについての前年度末
までの支出額及び当該年度以降の支出予定額等に関する調書

(単位千円)

| 事 項 | 限度額 | 前年度末までの支出額 | | 当該年度以降 の支出予定額 | | 左 の 財 源 内 訳 | | | |
|------------------------|-------|------------|-----|-----------------------|-------|-------------|-------|-------|---------|
| | | 期 間 | 金 額 | 期 間 | 金 額 | 特 定 財 源 | | | 一 般 財 源 |
| | | | | | | 国 県 支 出 金 | 地 方 債 | そ の 他 | |
| ユネスコ登録 記念山車修復 事業 | 6,588 | | | 平成29年度 ～ 平成30年度 | 6,588 | | | 4,476 | 2,112 |

地方債の前々年度末及び前年度末における現在高
並びに当該年度末における現在高の見込みに関する調査

(単位千円)

| 区 分 | 前々年度末 現在高 | 前年度末 現在高 | 当該年度中増減見込み | | 当該年度末 現在高見込額 |
|--------------|--------------|-------------|----------------|------------------|-----------------|
| | | | 当該年度中 起債見込額 | 当該年度中 元金償還見込額 | |
| 1 普通債 | 9,648,765 | 10,088,952 | 1,729,000 | 929,842 | 10,888,110 |
| (1) 総務債 | 93,461 | 83,159 | | 10,316 | 72,843 |
| (2) 民生債 | 1,052,647 | 979,636 | 95,100 | 76,068 | 998,668 |
| (3) 衛生債 | 130,406 | 115,305 | 24,800 | 15,317 | 124,788 |
| (4) 商工債 | | | 58,700 | | 58,700 |
| (5) 土木債 | 4,735,182 | 5,543,046 | 1,205,000 | 347,294 | 6,400,752 |
| (6) 公営住宅債 | 148,183 | 138,832 | | 8,149 | 130,683 |
| (7) 消防債 | 187,828 | 174,217 | | 13,627 | 160,590 |
| (8) 教育債 | 3,301,058 | 3,054,757 | 345,400 | 459,071 | 2,941,086 |
| 2 その他 | 7,642,614 | 7,229,725 | 117,000 | 603,833 | 6,742,892 |
| (1) 減税補てん債 | 557,187 | 465,130 | | 92,911 | 372,219 |
| (2) 臨時税収補てん債 | 33,054 | 11,138 | | 11,138 | 0 |
| (3) 臨時財政対策債 | 7,052,373 | 6,753,457 | 117,000 | 499,784 | 6,370,673 |
| 合 計 | 17,291,379 | 17,318,677 | 1,846,000 | 1,533,675 | 17,631,002 |

平成 29 年度

知立市国民健康保険特別会計補正予算書



議案第49号

平成29年度知立市国民健康保険特別会計補正予算（第1号）

平成29年度知立市の国民健康保険特別会計補正予算（第1号）は、次に定めるところによる。

（歳入歳出予算の補正）

第1条 既定の歳入歳出予算の総額に歳入歳出それぞれ187,128千円を増額し、歳入歳出予算の総額を歳入歳出それぞれ6,329,528千円とする。

2 歳入歳出予算の補正の款項の区分及び当該区分ごとの金額並びに補正後の歳入歳出予算の金額は、「第1表 歳入歳出予算補正」による。

平成29年9月6日提出

知立市長 林 郁 夫

第1表 歳入歳出予算補正
歳 入

| 款 | 項 | 補正前の額 | 補正額 | 計 |
|------------|------------|-----------|---------|-----------|
| | | 千円 | 千円 | 千円 |
| 3 国庫支出金 | | 1,090,937 | 9,346 | 1,100,283 |
| | 2 国庫補助金 | 98,627 | 9,346 | 107,973 |
| 5 前期高齢者交付金 | | 1,248,029 | 1,016 | 1,249,045 |
| | 1 前期高齢者交付金 | 1,248,029 | 1,016 | 1,249,045 |
| 6 県支出金 | | 286,096 | 427 | 286,523 |
| | 1 県負担金 | 42,846 | 427 | 43,273 |
| 9 繰入金 | | 815,040 | △2,089 | 812,951 |
| | 1 他会計繰入金 | 464,507 | △1,050 | 463,457 |
| | 2 基金繰入金 | 350,533 | △1,039 | 349,494 |
| 10 繰越金 | | 2 | 178,428 | 178,430 |
| | 1 繰越金 | 2 | 178,428 | 178,430 |
| 歳 入 合 計 | | 6,142,400 | 187,128 | 6,329,528 |

歳 出

| 款 | 項 | 補正前の額 | 補 正 額 | 計 |
|-------------|--------------|-----------|---------|-----------|
| | | 千円 | 千円 | 千円 |
| 1 総務費 | | 82,265 | 8,296 | 90,561 |
| | 1 総務管理費 | 73,012 | 8,262 | 81,274 |
| | 2 徴税費 | 8,627 | 34 | 8,661 |
| 2 保険給付費 | | 3,599,768 | 0 | 3,599,768 |
| | 1 療養諸費 | 3,164,944 | 0 | 3,164,944 |
| | 2 高額療養費 | 388,003 | 0 | 388,003 |
| 4 後期高齢者支援金等 | | 729,964 | 0 | 729,964 |
| | 1 後期高齢者支援金等 | 729,964 | 0 | 729,964 |
| 5 前期高齢者納付金等 | | 2,668 | △23 | 2,645 |
| | 1 前期高齢者納付金等 | 2,668 | △23 | 2,645 |
| 9 基金積立金 | | 1,510 | 146,278 | 147,788 |
| | 1 基金積立金 | 1,510 | 146,278 | 147,788 |
| 11 諸支出金 | | 11,052 | 32,577 | 43,629 |
| | 1 償還金及び還付加算金 | 11,051 | 32,577 | 43,628 |
| 歳 出 合 計 | | 6,142,400 | 187,128 | 6,329,528 |

平成 29 年度

知立市国民健康保険特別会計補正予算説明書



歳入歳出補正予算事項別明細書

1 総括
(歳入)

| 款 | 補正前の額 | 補正額 | 計 |
|------------|-----------|---------|-----------|
| | 千円 | 千円 | 千円 |
| 3 国庫支出金 | 1,090,937 | 9,346 | 1,100,283 |
| 5 前期高齢者交付金 | 1,248,029 | 1,016 | 1,249,045 |
| 6 県支出金 | 286,096 | 427 | 286,523 |
| 9 繰入金 | 815,040 | △2,089 | 812,951 |
| 10 繰越金 | 2 | 178,428 | 178,430 |
| 歳入合計 | 6,142,400 | 187,128 | 6,329,528 |

(歳 出)

| 款 | 補正前の額 | 補 正 額 | 計 |
|-------------|-----------|---------|-----------|
| | 千円 | 千円 | 千円 |
| 1 総務費 | 82,265 | 8,296 | 90,561 |
| 2 保険給付費 | 3,599,768 | 0 | 3,599,768 |
| 4 後期高齢者支援金等 | 729,964 | 0 | 729,964 |
| 5 前期高齢者納付金等 | 2,668 | △23 | 2,645 |
| 9 基金積立金 | 1,510 | 146,278 | 147,788 |
| 11 諸支出金 | 11,052 | 32,577 | 43,629 |
| 歳 出 合 計 | 6,142,400 | 187,128 | 6,329,528 |

| 補正額の財源内訳 | | | |
|----------|-----|-------|---------|
| 特 定 | 財 | 源 | 内 訳 |
| 国県支出金 | 地方債 | その他 | 一般財源 |
| 千円 | 千円 | 千円 | 千円 |
| 9,346 | | | △1,050 |
| | | 956 | △956 |
| | | 83 | △83 |
| | | △23 | 0 |
| | | | 146,278 |
| | | | 32,577 |
| 9,346 | 0 | 1,016 | 176,766 |

2 歳 入
 3 款 国庫支出金
 2 項 国庫補助金

| 目 | 補正前の額 | 補 正 額 | 計 |
|---------------|-------------|-------------|--------------|
| 2 システム開発費等補助金 | 千円 6,800 | 千円 9,346 | 千円 16,146 |
| 計 | 98,627 | 9,346 | 107,973 |

5 款 前期高齢者交付金
 1 項 前期高齢者交付金

| | | | |
|------------|-----------|-------|-----------|
| 1 前期高齢者交付金 | 1,248,029 | 1,016 | 1,249,045 |
| 計 | 1,248,029 | 1,016 | 1,249,045 |

6 款 県支出金
 1 項 県負担金

| | | | |
|--------------|--------|-----|--------|
| 2 特定健康診査等負担金 | 9,697 | 427 | 10,124 |
| 計 | 42,846 | 427 | 43,273 |

9 款 繰入金
 1 項 他会計繰入金

| | | | |
|-----------|---------|--------|---------|
| 1 一般会計繰入金 | 464,507 | △1,050 | 463,457 |
| 計 | 464,507 | △1,050 | 463,457 |

| 節 | | 説 | 明 |
|--------------------------|-------------|----------------|-------------|
| 区 分 | 金 額 | | |
| 1 制度関係業務 準備事業費補 助金 | 千円 9,346 | 制度関係業務準備事業費補助金 | 千円 9,346 |
| | | | |

| | | | |
|--------|-------|------|-------|
| 1 現年度分 | 1,016 | 現年度分 | 1,016 |
| | | | |

| | | | |
|--------|-----|------|-----|
| 2 過年度分 | 427 | 過年度分 | 427 |
| | | | |

| | | | |
|------------------|--------|-----------|--------|
| 2 その他一般会 計繰入金 | △1,050 | 職員給与費等繰入金 | △1,050 |
| | | | |

国民健康保険

9款 繰入金
2項 基金繰入金

| 目 | 補正前の額 | 補正額 | 計 |
|-----------------|---------------|--------------|---------------|
| 1 国民健康保険事業基金繰入金 | 千円 350,533 | 千円 △1,039 | 千円 349,494 |
| 計 | 350,533 | △1,039 | 349,494 |

10款 繰越金
1項 繰越金

| | | | |
|----------|---|---------|---------|
| 2 その他繰越金 | 1 | 178,428 | 178,429 |
| 計 | 2 | 178,428 | 178,430 |

| 節 | | 説明 | |
|---------------------|--------------|---------------|--------------|
| 区分 | 金額 | | |
| 1 国民健康保険 事業基金繰入金 | 千円 △1,039 | 国民健康保険事業基金繰入金 | 千円 △1,039 |
| | | | |

| | | | |
|----------|---------|--------|---------|
| 1 その他繰越金 | 178,428 | その他繰越金 | 178,428 |
| | | | |

国民健康保険

3 歳 出

1 款 総務費

1 項 総務管理費

| 目 | 補正前の額 | 補正額 | 計 | 補正額の財源内訳 | | | |
|---------|--------------|-------------|--------------|----------------|-----|-----|--------------|
| | | | | 特 定 財 源 | | | 一般財源 |
| | | | | 国庫支出金 | 地方債 | その他 | |
| 1 一般管理費 | 千円 72,447 | 千円 8,262 | 千円 80,709 | 千円 9,346 | 千円 | 千円 | 千円 △1,084 |
| | | | | 国庫支出金 9,346 | | | |
| 計 | 73,012 | 8,262 | 81,274 | 9,346 | 0 | 0 | △1,084 |

1 款 総務費

2 項 徴税费

| | | | | | | | |
|---------|-------|----|-------|---|---|---|----|
| 2 特別対策費 | 6,189 | 34 | 6,223 | | | | 34 |
| 計 | 8,627 | 34 | 8,661 | 0 | 0 | 0 | 34 |

2 款 保険給付費

1 項 療養諸費

| | | | | | | | |
|---------------|-----------|---|-----------|---|---|---------------------|------|
| 1 一般被保険者療養給付費 | 3,019,590 | 0 | 3,019,590 | | | 845 | △845 |
| | | | | | | 前期高齢者 交付金 845 | |
| 3 一般被保険者療養費 | 28,710 | 0 | 28,710 | | | 8 | △8 |
| | | | | | | 前期高齢者 交付金 8 | |
| 計 | 3,164,944 | 0 | 3,164,944 | 0 | 0 | 853 | △853 |

| 節 | | 説明 | |
|--------|-------------|-------------|-------------|
| 区分 | 金額 | | |
| 13 委託料 | 千円 8,262 | 001 一般管理費 | 千円 8,262 |
| | | 国保システム改修委託料 | 8,262 |
| | | | |

| | | | |
|--------------------|----|----------------|----|
| 19 負担金、補助 及び交付金 | 34 | 001 収納特別対策費 | 34 |
| | | 国民健康保険税徴収業務負担金 | 34 |
| | | | |

| | | | |
|--|--|------|--|
| | | 財源更正 | |
| | | 財源更正 | |
| | | | |

国民健康保険

2款 保険給付費
2項 高額療養費

| 目 | 補正前の額 | 補正額 | 計 | 補正額の財源内訳 | | | |
|---------------|---------------|---------|---------------|----------|-----|----------------------------------|------------|
| | | | | 特 定 財 源 | | | 一般財源 |
| | | | | 国県支出金 | 地方債 | その他 | |
| 1 一般被保険者高額療養費 | 千円 366,343 | 千円 0 | 千円 366,343 | 千円 | 千円 | 千円 103 前期高齢者 交付金 103 | 千円 △103 |
| 計 | 388,003 | 0 | 388,003 | 0 | 0 | 103 | △103 |

4款 後期高齢者支援金等
1項 後期高齢者支援金等

| | | | | | | | |
|------------|---------|---|---------|---|---|--------------------------|-----|
| 1 後期高齢者支援金 | 729,864 | 0 | 729,864 | | | 83 前期高齢者 交付金 83 | △83 |
| 計 | 729,964 | 0 | 729,964 | 0 | 0 | 83 | △83 |

5款 前期高齢者納付金等
1項 前期高齢者納付金等

| | | | | | | | |
|-----------------|-------|-----|-------|---|---|----------------------------|---|
| 1 前期高齢者納付金 | 2,568 | 27 | 2,595 | | | 27 前期高齢者 交付金 27 | |
| 2 前期高齢者関係事務費拠出金 | 100 | △50 | 50 | | | △50 前期高齢者 交付金 △50 | |
| 計 | 2,668 | △23 | 2,645 | 0 | 0 | △23 | 0 |

| 節 | | 説明 |
|----|----|--|
| 区分 | 金額 | |
| | 千円 | 財源更正 千円 |
| | | |

| | | |
|--|--|------|
| | | 財源更正 |
| | | |

| | | |
|--------------------|-----|--|
| 19 負担金、補助 及び交付金 | 27 | 001 前期高齢者納付金 27 |
| | | 前期高齢者納付金 27 |
| 19 負担金、補助 及び交付金 | △50 | 001 前期高齢者関係事務費拠出金 △50 |
| | | 前期高齢者関係事務費拠出金 △50 |
| | | |

9 款 基金積立金

1 項 基金積立金

| 目 | 補正前の額 | 補正額 | 計 | 補正額の財源内訳 | | | |
|---------------|-------------|---------------|---------------|----------|-----|-----|---------------|
| | | | | 特 定 財 源 | | | 一般財源 |
| | | | | 国県支出金 | 地方債 | その他 | |
| 1 国民健康保険基金積立金 | 千円 1,510 | 千円 146,278 | 千円 147,788 | 千円 | 千円 | 千円 | 千円 146,278 |
| 計 | 1,510 | 146,278 | 147,788 | 0 | 0 | 0 | 146,278 |

11 款 諸支出金

1 項 償還金及び還付加算金

| | | | | | | | |
|-------|--------|--------|--------|---|---|---|--------|
| 3 償還金 | 1 | 32,577 | 32,578 | | | | 32,577 |
| 計 | 11,051 | 32,577 | 43,628 | 0 | 0 | 0 | 32,577 |

| 節 | | 説 明 | |
|--------|---------------|------------------|---------------|
| 区 分 | 金 額 | | |
| 25 積立金 | 千円 146,278 | 001 国民健康保険基金積立事業 | 千円 146,278 |
| | | 国民健康保険基金積立金 | 146,278 |
| | | | |

| | | | |
|--------------------|--------|-----------|--------|
| 23 償還金、利子 及び割引料 | 32,577 | 001 償還金 | 32,577 |
| | | 国庫負担金等返還金 | 32,577 |
| | | | |

国民健康保険

平成 29 年度

知立市公共下水道事業特別会計補正予算書



議案第50号

平成29年度知立市公共下水道事業特別会計補正予算（第1号）

平成29年度知立市の公共下水道事業特別会計補正予算（第1号）は、次に定めるところによる。

（歳入歳出予算の補正）

第1条 歳入歳出予算の補正の款項の区分及び当該区分ごとの金額並びに補正後の歳入歳出予算の金額は、「第1表 歳入歳出予算補正」による。

平成29年9月6日提出

知立市長 林 郁 夫

第1表 歳入歳出予算補正
歳入

| 款 | 項 | 補正前の額 | 補正額 | 計 |
|-------|----------|---------------|---------------|---------------|
| 5 繰入金 | | 千円 787,300 | 千円 △42,182 | 千円 745,118 |
| | 1 他会計繰入金 | 787,300 | △42,182 | 745,118 |
| 6 繰越金 | | 1 | 42,182 | 42,183 |
| | 1 繰越金 | 1 | 42,182 | 42,183 |
| 歳入合計 | | 2,046,500 | 0 | 2,046,500 |

歳 出

| 款 | 項 | 補正前の額 | 補正額 | 計 |
|----------|----------|-----------------|---------|-----------------|
| 1 公共下水道費 | | 千円 1,332,754 | 千円 0 | 千円 1,332,754 |
| | 1 維持管理費 | 466,665 | 1,601 | 468,266 |
| | 2 下水道建設費 | 866,089 | △1,601 | 864,488 |
| 歳 出 合 計 | | 2,046,500 | 0 | 2,046,500 |



平成 29 年度

知立市公共下水道事業特別会計補正予算説明書



歳入歳出補正予算事項別明細書

1 総括
(歳入)

| 款 | 補正前の額 | 補正額 | 計 |
|-------|-----------|---------|-----------|
| | 千円 | 千円 | 千円 |
| 5 繰入金 | 787,300 | △42,182 | 745,118 |
| 6 繰越金 | 1 | 42,182 | 42,183 |
| 歳入合計 | 2,046,500 | 0 | 2,046,500 |

(歳 出)

| 款 | 補正前の額 | 補 正 額 | 計 |
|----------|-----------|-------|-----------|
| | 千円 | 千円 | 千円 |
| 1 公共下水道費 | 1,332,754 | 0 | 1,332,754 |
| 歳 出 合 計 | 2,046,500 | 0 | 2,046,500 |

| 補正額の財源内訳 | | | |
|----------|-----|-----|------|
| 特 | 定 | 財 | 源 |
| 国県支出金 | 地方債 | その他 | 一般財源 |
| 千円 | 千円 | 千円 | 千円 |
| | | | 0 |
| 0 | 0 | 0 | 0 |

2 歳 入

5 款 繰入金

1 項 他会計繰入金

| 目 | 補正前の額 | 補 正 額 | 計 |
|-----------|---------------|---------------|---------------|
| 1 一般会計繰入金 | 千円 787,300 | 千円 △42,182 | 千円 745,118 |
| 計 | 787,300 | △42,182 | 745,118 |

6 款 繰越金

1 項 繰越金

| | | | |
|-------|---|--------|--------|
| 1 繰越金 | 1 | 42,182 | 42,183 |
| 計 | 1 | 42,182 | 42,183 |

| 節 | | 説 | 明 |
|-----------|---------------|----------------|---------------|
| 区 分 | 金 額 | | |
| 1 一般会計繰入金 | 千円 △42,182 | 流域関連公共下水道事業繰入金 | 千円 △42,182 |
| | | | |

| | | | |
|----------|--------|-----------------|--------|
| 1 前年度繰越金 | 42,182 | 流域関連公共下水道前年度繰越金 | 42,182 |
| | | | |

公共下水道事業

3 歳 出

1 款 公共下水道費

1 項 維持管理費

| 目 | 補正前の額 | 補正額 | 計 | 補正額の財源内訳 | | | |
|---------|--------------|-------------|--------------|----------|-----|-----|-------------|
| | | | | 特 定 財 源 | | | 一般財源 |
| | | | | 国庫支出金 | 地方債 | その他 | |
| 1 一般管理費 | 千円 50,157 | 千円 1,241 | 千円 51,398 | 千円 | 千円 | 千円 | 千円 1,241 |
| 2 維持管理費 | 416,508 | 360 | 416,868 | | | | 360 |
| 計 | 466,665 | 1,601 | 468,266 | 0 | 0 | 0 | 1,601 |

1 款 公共下水道費

2 項 下水道建設費

| | | | | | | | |
|----------|---------|--------|---------|---|---|---|--------|
| 2 下水道建設費 | 809,495 | △1,601 | 807,894 | | | | △1,601 |
| 計 | 866,089 | △1,601 | 864,488 | 0 | 0 | 0 | △1,601 |

| 節 | | 説明 | |
|--------|-------------|-------------|-------------|
| 区分 | 金額 | | |
| 7 賃金 | 千円 1,241 | 001 一般管理費 | 千円 1,241 |
| | | 臨時職員賃金 | 1,241 |
| 11 需用費 | 2,000 | 001 雨水維持管理費 | △1,640 |
| 13 委託料 | △1,640 | 施設管理委託料 | △1,640 |
| | | 002 汚水維持管理費 | 2,000 |
| | | 修繕料 | 2,000 |
| | | | |

| | | | |
|--------|--------|----------------|--------|
| 13 委託料 | △1,601 | 001 公共下水道事業費 | △1,601 |
| | | 公共下水道事業計画策定委託料 | △1,601 |
| | | | |

公共下水道事業



平成 29 年 度

知立市介護保険特別会計補正予算書



議案第51号

平成29年度知立市介護保険特別会計補正予算（第1号）

平成29年度知立市の介護保険特別会計補正予算（第1号）は、次に定めるところによる。

（歳入歳出予算の補正）

- 第1条 既定の歳入歳出予算の総額に歳入歳出それぞれ63,756千円を増額し、歳入歳出予算の総額を歳入歳出それぞれ3,399,956千円とする。
- 2 歳入歳出予算の補正の款項の区分及び当該区分ごとの金額並びに補正後の歳入歳出予算の金額は、「第1表 歳入歳出予算補正」による。

平成29年9月6日提出

知立市長 林 郁 夫

第1表 歳入歳出予算補正
歳入

| 款 | 項 | 補正前の額 | 補正額 | 計 |
|-----------|-----------|-----------|--------|-----------|
| | | 千円 | 千円 | 千円 |
| 2 国庫支出金 | | 651,121 | 4,212 | 655,333 |
| | 1 国庫負担金 | 556,100 | 1,200 | 557,300 |
| | 2 国庫補助金 | 95,021 | 3,012 | 98,033 |
| 3 支払基金交付金 | | 887,820 | 3,131 | 890,951 |
| | 1 支払基金交付金 | 887,820 | 3,131 | 890,951 |
| 4 県支出金 | | 470,372 | 0 | 470,372 |
| | 1 県負担金 | 446,952 | 750 | 447,702 |
| | 2 県補助金 | 23,420 | △750 | 22,670 |
| 6 繰入金 | | 536,037 | 4,212 | 540,249 |
| | 1 一般会計繰入金 | 494,928 | 4,212 | 499,140 |
| 7 繰越金 | | 1 | 52,201 | 52,202 |
| | 1 繰越金 | 1 | 52,201 | 52,202 |
| 歳入合計 | | 3,336,200 | 63,756 | 3,399,956 |

歳 出

| 款 | 項 | 補正前の額 | 補正額 | 計 |
|-----------|--------------------|-----------|--------|-----------|
| | | 千円 | 千円 | 千円 |
| 1 総務費 | | 80,620 | 8,424 | 89,044 |
| | 1 総務管理費 | 49,009 | 8,424 | 57,433 |
| 2 保険給付費 | | 3,086,317 | 6,000 | 3,092,317 |
| | 2 介護予防サービス等諸費 | 134,175 | 6,000 | 140,175 |
| 3 地域支援事業費 | | 168,174 | △6,000 | 162,174 |
| | 1 介護予防・生活支援サービス事業費 | 68,716 | △6,000 | 62,716 |
| 4 基金積立金 | | 77 | 37,746 | 37,823 |
| | 1 基金積立金 | 77 | 37,746 | 37,823 |
| 6 諸支出金 | | 1,010 | 17,586 | 18,596 |
| | 1 償還金及び還付加算金 | 1,009 | 17,586 | 18,595 |
| 歳 出 合 計 | | 3,336,200 | 63,756 | 3,399,956 |

平成 29 年度

知立市介護保険特別会計補正予算説明書



歳入歳出補正予算事項別明細書

1 総括
(歳入)

| 款 | 補正前の額 | 補正額 | 計 |
|-----------|-----------|--------|-----------|
| | 千円 | 千円 | 千円 |
| 2 国庫支出金 | 651,121 | 4,212 | 655,333 |
| 3 支払基金交付金 | 887,820 | 3,131 | 890,951 |
| 4 県支出金 | 470,372 | 0 | 470,372 |
| 6 繰入金 | 536,037 | 4,212 | 540,249 |
| 7 繰越金 | 1 | 52,201 | 52,202 |
| 歳入合計 | 3,336,200 | 63,756 | 3,399,956 |

(歳 出)

| 款 | 補正前の額 | 補 正 額 | 計 |
|-----------|-----------|--------|-----------|
| | 千円 | 千円 | 千円 |
| 1 総務費 | 80,620 | 8,424 | 89,044 |
| 2 保険給付費 | 3,086,317 | 6,000 | 3,092,317 |
| 3 地域支援事業費 | 168,174 | △6,000 | 162,174 |
| 4 基金積立金 | 77 | 37,746 | 37,823 |
| 6 諸支出金 | 1,010 | 17,586 | 18,596 |
| 歳 出 合 計 | 3,336,200 | 63,756 | 3,399,956 |

| 補正額の財源内訳 | | | |
|----------|-----|--------|--------|
| 特 | 定 | 財 | 源 |
| 国県支出金 | 地方債 | その他 | 一般財源 |
| 千円 | 千円 | 千円 | 千円 |
| 4,212 | | | 4,212 |
| 1,950 | | 1,680 | 2,370 |
| △1,950 | | △1,680 | △2,370 |
| | | | 37,746 |
| | | | 17,586 |
| 4,212 | 0 | 0 | 59,544 |

2 歳 入

2 款 国庫支出金

1 項 国庫負担金

| 目 | 補正前の額 | 補 正 額 | 計 |
|------------|---------|-------|---------|
| | 千円 | 千円 | 千円 |
| 1 介護給付費負担金 | 556,100 | 1,200 | 557,300 |
| 計 | 556,100 | 1,200 | 557,300 |

2 款 国庫支出金

2 項 国庫補助金

| | | | |
|------------------------------|--------|--------|--------|
| 2 地域支援事業交付金（介護予防・日常生活支援総合事業） | 21,117 | △1,200 | 19,917 |
| 4 介護保険事業費補助金 | 330 | 4,212 | 4,542 |
| 計 | 95,021 | 3,012 | 98,033 |

3 款 支払基金交付金

1 項 支払基金交付金

| | | | |
|---------------|---------|--------|---------|
| 1 介護給付費交付金 | 864,169 | 4,637 | 868,806 |
| 2 地域支援事業支援交付金 | 23,651 | △1,506 | 22,145 |
| 計 | 887,820 | 3,131 | 890,951 |

4 款 県支出金

1 項 県負担金

| | | | |
|------------|---------|-----|---------|
| 1 介護給付費負担金 | 446,952 | 750 | 447,702 |
| 計 | 446,952 | 750 | 447,702 |

| 節 | | 説明 |
|--------|-------------|------------------|
| 区分 | 金額 | |
| 1 現年度分 | 千円 1,200 | 現年度分 千円 1,200 |
| | | |

| | | |
|------------------|--------|--------------------|
| 1 現年度分 | △1,200 | 現年度分 △1,200 |
| 1 介護保険事業 費補助金 | 4,212 | システム改修事業費補助金 4,212 |
| | | |

| | | |
|--------|--------|-------------|
| 1 現年度分 | 1,680 | 現年度分 1,680 |
| 2 過年度分 | 2,957 | 過年度分 2,957 |
| 1 現年度分 | △1,680 | 現年度分 △1,680 |
| 2 過年度分 | 174 | 過年度分 174 |
| | | |

| | | |
|--------|-----|----------|
| 1 現年度分 | 750 | 現年度分 750 |
| | | |

介護保険

4款 県支出金
2項 県補助金

| 目 | 補正前の額 | 補正額 | 計 |
|------------------------------|--------------|------------|-------------|
| 1 地域支援事業交付金（介護予防・日常生活支援総合事業） | 千円 10,558 | 千円 △750 | 千円 9,808 |
| 計 | 23,420 | △750 | 22,670 |

6款 繰入金
1項 一般会計繰入金

| | | | |
|--------------|---------|-------|---------|
| 4 その他一般会計繰入金 | 81,661 | 4,212 | 85,873 |
| 計 | 494,928 | 4,212 | 499,140 |

7款 繰越金
1項 繰越金

| | | | |
|-------|---|--------|--------|
| 1 繰越金 | 1 | 52,201 | 52,202 |
| 計 | 1 | 52,201 | 52,202 |

| 節 | | 説 | 明 |
|--------|------------|------|------------|
| 区 分 | 金 額 | | |
| 1 現年度分 | 千円 △750 | 現年度分 | 千円 △750 |
| | | | |

| | | | |
|------------------|-------|------------|-------|
| 1 その他一般会 計繰入金 | 4,212 | その他一般会計繰入金 | 4,212 |
| | | | |

| | | | |
|-------|--------|-----|--------|
| 1 繰越金 | 52,201 | 繰越金 | 52,201 |
| | | | |

介護保険

3 歳 出

1 款 総務費

1 項 総務管理費

| 目 | 補正前の額 | 補正額 | 計 | 補正額の財源内訳 | | | |
|---------|--------------|-------------|--------------|----------------|-----|-----|-------------|
| | | | | 特 定 財 源 | | | 一般財源 |
| | | | | 国庫支出金 | 地方債 | その他 | |
| 1 一般管理費 | 千円 49,009 | 千円 8,424 | 千円 57,433 | 千円 4,212 | 千円 | 千円 | 千円 4,212 |
| | | | | 国庫支出金 4,212 | | | |
| 計 | 49,009 | 8,424 | 57,433 | 4,212 | 0 | 0 | 4,212 |

2 款 保険給付費

2 項 介護予防サービス等諸費

| | | | | | | | |
|---------------|---------|-------|---------|----------------|---|-------------|-------|
| 2 介護予防サービス計画費 | 9,206 | 6,000 | 15,206 | 1,950 | | 1,680 | 2,370 |
| | | | | 国庫支出金 1,200 | | 支払基金交 付金 | |
| | | | | 県支出金 750 | | 1,680 | |
| 計 | 134,175 | 6,000 | 140,175 | 1,950 | 0 | 1,680 | 2,370 |

3 款 地域支援事業費

1 項 介護予防・生活支援サービス事業費

| | | | | | | | |
|-------------------|--------|--------|--------|-----------------|---|-------------|--------|
| 2 介護予防ケアマネジメント事業費 | 14,864 | △6,000 | 8,864 | △1,950 | | △1,680 | △2,370 |
| | | | | 国庫支出金 △1,200 | | 支払基金交 付金 | |
| | | | | 県支出金 △750 | | △1,680 | |
| 計 | 68,716 | △6,000 | 62,716 | △1,950 | 0 | △1,680 | △2,370 |

| 節 | | 説明 | |
|--------|-------------|---------------|-------------|
| 区分 | 金額 | | |
| 13 委託料 | 千円 8,424 | 001 一般管理費 | 千円 8,424 |
| | | 介護保険システム改修委託料 | 8,424 |
| | | | |

| | | | |
|--------------------|-------|------------------|-------|
| 19 負担金、補助 及び交付金 | 6,000 | 001 介護予防サービス計画事業 | 6,000 |
| | | 介護予防サービス計画給付費負担金 | 6,000 |
| | | | |

| | | | |
|--------------------|--------|--------------------|--------|
| 19 負担金、補助 及び交付金 | △6,000 | 001 介護予防ケアマネジメント事業 | △6,000 |
| | | 介護予防ケアマネジメント給付費負担金 | △6,000 |
| | | | |

介護保険

4款 基金積立金

1項 基金積立金

| 目 | 補正前の額 | 補正額 | 計 | 補正額の財源内訳 | | | |
|------------------------|----------|--------------|--------------|----------|-----|-----|--------------|
| | | | | 特定財源 | | | 一般財源 |
| | | | | 国県支出金 | 地方債 | その他 | |
| 1 介護給付費 準備基金積 立金 | 千円 77 | 千円 37,746 | 千円 37,823 | 千円 | 千円 | 千円 | 千円 37,746 |
| 計 | 77 | 37,746 | 37,823 | 0 | 0 | 0 | 37,746 |

6款 諸支出金

1項 償還金及び還付加算金

| | | | | | | | |
|-------|-------|--------|--------|---|---|---|--------|
| 3 償還金 | 1 | 17,586 | 17,587 | | | | 17,586 |
| 計 | 1,009 | 17,586 | 18,595 | 0 | 0 | 0 | 17,586 |

| 節 | | 説 明 | |
|--------|--------------|------------------|--------------|
| 区 分 | 金 額 | | |
| 25 積立金 | 千円 37,746 | 001 介護給付費準備基金積立金 | 千円 37,746 |
| | | 介護給付費準備基金積立金 | 37,746 |
| | | | |

| | | | |
|--------------------|--------|------------|--------|
| 23 償還金、利子 及び割引料 | 17,586 | 001 償還金 | 17,586 |
| | | 過年度負担金等返還金 | 17,586 |
| | | | |

介護保険



平成 29 年度

知立市後期高齢者医療特別会計補正予算書

議案第52号

平成29年度知立市後期高齢者医療特別会計補正予算（第1号）

平成29年度知立市の後期高齢者医療特別会計補正予算（第1号）は、次に定めるところによる。

（歳入歳出予算の補正）

- 第1条 既定の歳入歳出予算の総額に歳入歳出それぞれ6,944千円を増額し、歳入歳出予算の総額を歳入歳出それぞれ791,344千円とする。
- 2 歳入歳出予算の補正の款項の区分及び当該区分ごとの金額並びに補正後の歳入歳出予算の金額は、「第1表 歳入歳出予算補正」による。

平成29年9月6日提出

知立市長 林 郁 夫

第1表 歳入歳出予算補正
歳 入

| 款 | 項 | 補正前の額 | 補正額 | 計 |
|---------|--------------|---------|-------------|-------------|
| 3 繰越金 | | 千円 1 | 千円 6,599 | 千円 6,600 |
| | 1 繰越金 | 1 | 6,599 | 6,600 |
| 4 諸収入 | | 952 | 345 | 1,297 |
| | 2 償還金及び還付加算金 | 850 | 345 | 1,195 |
| 歳 入 合 計 | | 784,400 | 6,944 | 791,344 |

歳 出

| 款 | 項 | 補正前の額 | 補 正 額 | 計 |
|------------------|------------------|---------------|-------------|---------------|
| 2 後期高齢者医療広域連合納付金 | | 千円 782,126 | 千円 6,599 | 千円 788,725 |
| | 1 後期高齢者医療広域連合納付金 | 782,126 | 6,599 | 788,725 |
| 4 諸支出金 | | 850 | 345 | 1,195 |
| | 1 償還金及び還付加算金 | 850 | 345 | 1,195 |
| 歳 出 合 計 | | 784,400 | 6,944 | 791,344 |



平成 29 年度

知立市後期高齢者医療特別会計補正予算説明書



歳入歳出補正予算事項別明細書

1 総括
(歳入)

| 款 | 補正前の額 | 補正額 | 計 |
|-------|---------|-------|---------|
| | 千円 | 千円 | 千円 |
| 3 繰越金 | 1 | 6,599 | 6,600 |
| 4 諸収入 | 952 | 345 | 1,297 |
| 歳入合計 | 784,400 | 6,944 | 791,344 |

(歳出)

| 款 | 補正前の額 | 補正額 | 計 |
|------------------|---------|-------|---------|
| | 千円 | 千円 | 千円 |
| 2 後期高齢者医療広域連合納付金 | 782,126 | 6,599 | 788,725 |
| 4 諸支出金 | 850 | 345 | 1,195 |
| 歳出合計 | 784,400 | 6,944 | 791,344 |

| 補正額の財源内訳 | | | |
|------------|----------|----------|-----------|
| 特 国県支出金 | 定 地方債 | 財 その他 | 源 一般財源 |
| 千円 | 千円 | 千円 | 千円 |
| | | | 6,599 |
| | | | 345 |
| 0 | 0 | 0 | 6,944 |

2 歳 入

3 款 繰越金

1 項 繰越金

| 目 | 補正前の額 | 補 正 額 | 計 |
|----------|---------|-------------|-------------|
| 1 前年度繰越金 | 千円 1 | 千円 6,599 | 千円 6,600 |
| 計 | 1 | 6,599 | 6,600 |

4 款 諸収入

2 項 償還金及び還付加算金

| | | | |
|----------|-----|-----|-------|
| 1 保険料還付金 | 800 | 345 | 1,145 |
| 計 | 850 | 345 | 1,195 |

| 節 | | 説明 | |
|----------|-------------|--------|-------------|
| 区 分 | 金 額 | | |
| 1 前年度繰越金 | 千円 6,599 | 前年度繰越金 | 千円 6,599 |
| | | | |

| | | | |
|----------|-----|--------|-----|
| 1 保険料還付金 | 345 | 保険料還付金 | 345 |
| | | | |

3 歳 出

2 款 後期高齢者医療広域連合納付金

1 項 後期高齢者医療広域連合納付金

| 目 | 補正前の額 | 補正額 | 計 | 補正額の財源内訳 | | | |
|--------------------------|---------------|-------------|---------------|----------|-----|-----|-------------|
| | | | | 特 定 財 源 | | | 一般財源 |
| | | | | 国県支出金 | 地方債 | その他 | |
| 1 後期高齢者 医療広域連 合納付金 | 千円 782,126 | 千円 6,599 | 千円 788,725 | 千円 | 千円 | 千円 | 千円 6,599 |
| 計 | 782,126 | 6,599 | 788,725 | 0 | 0 | 0 | 6,599 |

4 款 諸支出金

1 項 償還金及び還付加算金

| | | | | | | | |
|--------------|-----|-----|-------|---|---|---|-----|
| 1 保険料還付 金 | 800 | 345 | 1,145 | | | | 345 |
| 計 | 850 | 345 | 1,195 | 0 | 0 | 0 | 345 |

| 節 | | 説明 | |
|--------------------|-------------|--------------------|-------------|
| 区分 | 金額 | | |
| 19 負担金、補助 及び交付金 | 千円 6,599 | 001 後期高齢者医療広域連合納付金 | 千円 6,599 |
| | | 後期高齢者医療広域連合保険料等負担金 | 6,599 |
| | | | |

| | | | |
|--------------------|-----|-------------------|-----|
| 23 償還金、利子 及び割引料 | 345 | 001 後期高齢者医療保険料還付金 | 345 |
| | | 後期高齢者医療保険料還付金 | 345 |
| | | | |

後期高齢者医療