

平成 29 年度

知立市補正予算書及び予算説明書  
(12月)

平成29年12月4日提出



# 平成29年度知立市補正予算総括表

(△印は減)  
(単位千円)

会 計 名	補正前の額	補正額	計	
一 般 会 計	23,270,823	122,387	23,393,210	
特 別 会 計	国 民 健 康 保 険	6,329,528	△ 2,791	6,326,737
	公 共 下 水 道 事 業	2,046,500	△ 3,063	2,043,437
	土 地 取 得	11,100		11,100
	介 護 保 険	3,399,956	1,475	3,401,431
	後 期 高 齢 者 医 療	791,344	13,463	804,807
	小 計	12,578,428	9,084	12,587,512
企 業 会 計	水 道 事 業	2,057,000		2,057,000
	収 益 的 支 出	1,291,000		1,291,000
	資 本 的 支 出	766,000		766,000
合 計	37,906,251	131,471	38,037,722	

# 目 次

## 一般会計

予算書	5
予算説明書	13
1 総括	13
2 歳入	16
3 歳出	22

## 特別会計

国民健康保険	53
公共下水道事業	71
介護保険	89
後期高齢者医療	111

平成 29 年度

知立市一般会計補正予算書



議案第61号

平成29年度知立市一般会計補正予算（第4号）

平成29年度知立市の一般会計補正予算（第4号）は、次に定めるところによる。

（歳入歳出予算の補正）

第1条 既定の歳入歳出予算の総額に歳入歳出それぞれ122,387千円を増額し、歳入歳出予算の総額を歳入歳出それぞれ23,393,210千円とする。

2 歳入歳出予算の補正の款項の区分及び当該区分ごとの金額並びに補正後の歳入歳出予算の金額は、「第1表 歳入歳出予算補正」による。

（地方債の補正）

第2条 地方債の変更は、「第2表 地方債補正」による。

平成29年12月4日提出

知立市長 林 郁 夫

第1表 歳入歳出予算補正  
歳入

款	項	補正前の額	補正額	計
		千円	千円	千円
12 使用料及び手数料		217,755	5,023	222,778
	2 手数料	110,116	5,023	115,139
13 国庫支出金		3,269,347	84,176	3,353,523
	1 国庫負担金	2,211,773	85,542	2,297,315
	2 国庫補助金	1,037,923	△1,366	1,036,557
14 県支出金		1,607,687	48,138	1,655,825
	1 県負担金	954,584	41,145	995,729
	2 県補助金	513,979	6,993	520,972
16 寄附金		107,331	1,500	108,831
	1 寄附金	107,331	1,500	108,831
17 繰入金		995,751	26,550	1,022,301
	1 基金繰入金	995,750	26,550	1,022,300
20 市債		1,407,200	△43,000	1,364,200
	1 市債	1,407,200	△43,000	1,364,200
歳入合計		23,270,823	122,387	23,393,210



歳 出

款	項	補正前の額	補 正 額	計
		千円	千円	千円
1 議会費		256,122	3,804	259,926
	1 議会費	256,122	3,804	259,926
2 総務費		1,952,534	△9,350	1,943,184
	1 総務管理費	1,401,425	8,206	1,409,631
	2 徴税費	351,444	△9,073	342,371
	3 戸籍住民基本台帳費	141,512	△3,671	137,841
	6 監査委員費	27,979	△4,812	23,167
3 民生費		8,731,055	280,982	9,012,037
	1 社会福祉費	3,923,844	176,336	4,100,180
	2 児童福祉費	3,854,777	104,646	3,959,423
4 衛生費		2,100,822	△44,774	2,056,048
	1 保健衛生費	706,159	3,800	709,959
	2 清掃費	1,384,663	△48,574	1,336,089
6 農林水産業費		97,869	1,470	99,339
	1 農業費	97,869	1,470	99,339
7 商工費		405,067	△31,103	373,964
	1 商工費	405,067	△31,103	373,964
8 土木費		4,856,412	△25,437	4,830,975
	1 土木管理費	112,787	△1,846	110,941
	2 道路橋梁費	479,959	△2,454	477,505
	4 都市計画費	4,023,159	△16,857	4,006,302
	5 住宅費	193,580	△4,280	189,300
9 消防費		736,167	△25,669	710,498
	1 消防費	736,167	△25,669	710,498
10 教育費		2,432,387	△27,536	2,404,851
	1 教育総務費	328,865	△15,185	313,680

款	項	補正前の額	補正額	計
		千円	千円	千円
	2 小学校費	262,156	2,362	264,518
	3 中学校費	183,465	145	183,610
	5 社会教育費	855,575	△12,499	843,076
	6 保健体育費	711,308	△2,359	708,949
歳 出 合 計		23,270,823	122,387	23,393,210

第2表 地方債補正

(変更)

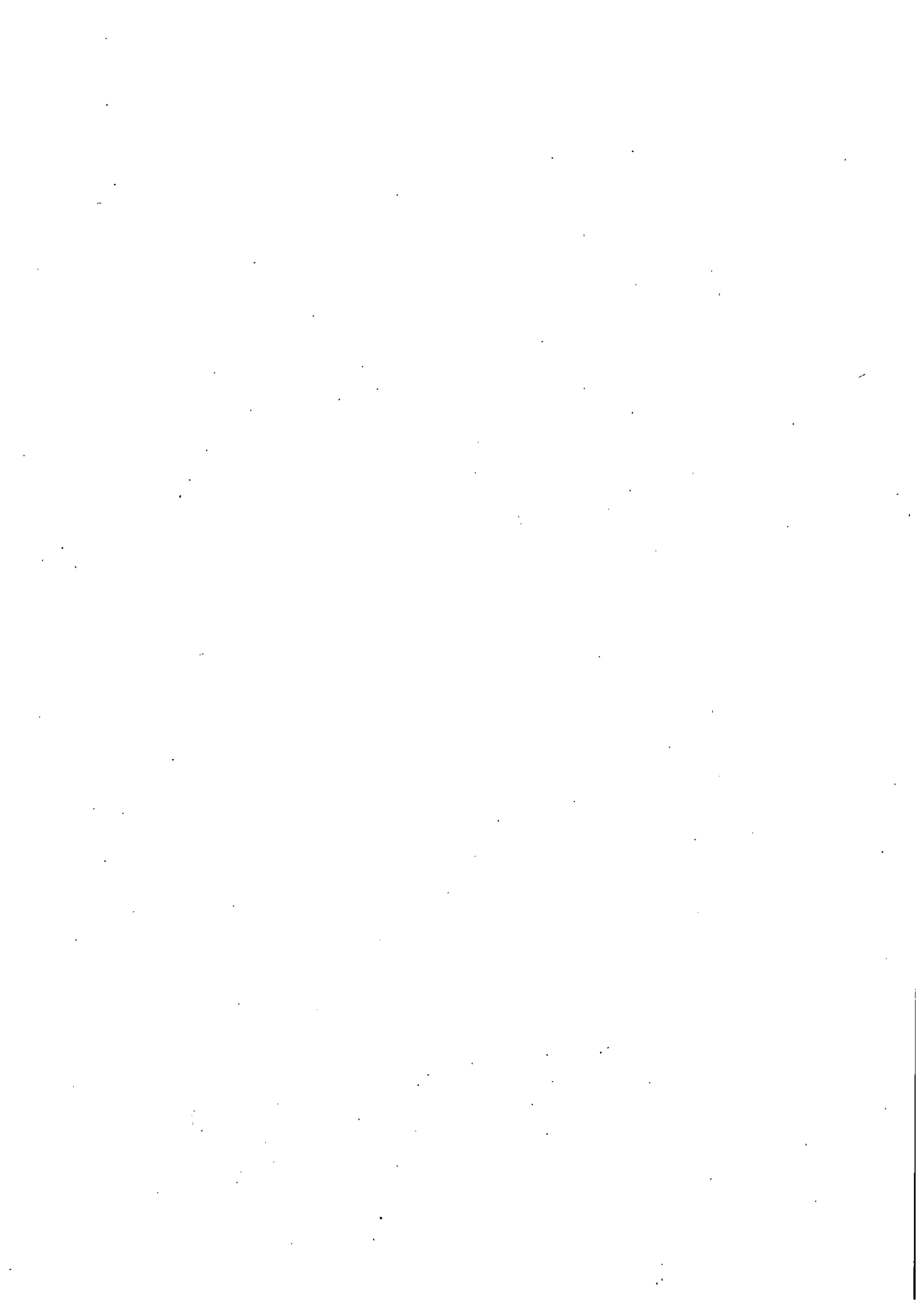
(単位千円)

起債の目的	補正前				補正後			
	限度額	起債の方法	利率	償還の方法	限度額	起債の方法	利率	償還の方法
駐車場用地整備事業	43,000	証書借入 又は 証券発行	年4.0%以内 (ただし、利率見直し方式で、借り入れる資金について、利率の見直しを行った後においては、当該利率見直し後の利率)	政府資金等融資条件に定めのある場合はその条件により、銀行その他の場合にはその債権者と協定するものによる。ただし、市財政の都合により据置期間及び償還期限を短縮し、又は繰上償還若しくは低利に借換えすることができる。	0	—	—	—



平成 29 年度

# 知立市一般会計補正予算説明書



歳入歳出補正予算事項別明細書

1 総括  
(歳入)

款	補正前の額	補正額	計
	千円	千円	千円
12 使用料及び手数料	217,755	5,023	222,778
13 国庫支出金	3,269,347	84,176	3,353,523
14 県支出金	1,607,687	48,138	1,655,825
16 寄附金	107,331	1,500	108,831
17 繰入金	995,751	26,550	1,022,301
20 市債	1,407,200	△43,000	1,364,200
歳入合計	23,270,823	122,387	23,393,210

## (歳 出)

款	補正前の額	補 正 額	計
	千円	千円	千円
1 議会費	256,122	3,804	259,926
2 総務費	1,952,534	△9,350	1,943,184
3 民生費	8,731,055	280,982	9,012,037
4 衛生費	2,100,822	△44,774	2,056,048
6 農林水産業費	97,869	1,470	99,339
7 商工費	405,067	△31,103	373,964
8 土木費	4,856,412	△25,437	4,830,975
9 消防費	736,167	△25,669	710,498
10 教育費	2,432,387	△27,536	2,404,851
歳 出 合 計	23,270,823	122,387	23,393,210



補正額の財源内訳				
特 定 財 源	国県支出金	地方債	その他	一般財源
	千円	千円	千円	千円
				3,804
	2,274		1,000	△12,624
	133,680		5,000	142,302
	197		23	△44,994
				1,470
	△3,837	△43,000		15,734
				△25,437
				△25,669
			500	△28,036
	132,314	△43,000	6,523	26,550

## 2 歳 入

### 1 2 款 使用料及び手数料

#### 2 項 手数料

目	補正前の額	補 正 額	計
2 民生手数料	千円 20,000	千円 5,000	千円 25,000
3 衛生手数料	63,121	23	63,144
計	110,116	5,023	115,139

### 1 3 款 国庫支出金

#### 1 項 国庫負担金

1 民生費国庫負担金	2,211,773	85,542	2,297,315
計	2,211,773	85,542	2,297,315

### 1 3 款 国庫支出金

#### 2 項 国庫補助金

1 総務費国庫補助金	48,915	△1,563	47,352
3 衛生費国庫補助金	1,759	197	1,956

節		説	明
区 分	金 額		
2 児童福祉手数料	千円 5,000	児童クラブ育成料	千円 5,000
1 保健衛生手数料	23	霊きゅう車手数料	23

1 社会福祉費負担金	75,733	更生医療扶助費負担金(1/2)	7,183
		障害福祉サービス費等負担金(1/2)	49,429
		相談支援給付費等負担金(1/2)	1,843
		障害児通所給付費等負担金(1/2)	16,761
		障害児相談支援給付費等負担金(1/2)	517
2 児童福祉費負担金	9,809	子どものための教育・保育給付費負担金(1/2)	9,809

1 総務管理費補助金	△1,563	社会保障・税番号制度システム整備費補助金 (総務省10/10・2/3)	△3,014
		社会保障・税番号制度システム整備費補助金 (厚労省10/10・2/3)	5,288
		地方創生推進交付金(1/2)	△3,837
1 保健衛生費補助金	197	疾病予防対策事業費等補助金(1/2)	197

12款 使用料及び手数料 13款 国庫支出金

13款 国庫支出金  
2項 国庫補助金

目	補正前の額	補正額	計
	千円	千円	千円
計	1,037,923	△1,366	1,036,557

14款 県支出金  
1項 県負担金

1 民生費県負担金	678,425	41,145	719,570
計	954,584	41,145	995,729

14款 県支出金  
2項 県補助金

2 民生費県補助金	308,095	6,993	315,088
計	513,979	6,993	520,972

16款 寄附金  
1項 寄附金

2 総務費寄附金	101,000	1,000	102,000
7 教育費寄附金	6,326	500	6,826
計	107,331	1,500	108,831

節		説	明
区 分	金 額		
	千円		千円

1 社会福祉費負担金	36,240	更生医療扶助費負担金(1/4)	3,591
		障害福祉サービス費等負担金(1/4)	24,714
		保険基盤安定拠出金(3/4)	△1,624
		相談支援給付費等負担金(1/4)	921
		障害児通所給付費等負担金(1/4)	8,380
		障害児相談支援給付費等負担金(1/4)	258
2 児童福祉費負担金	4,905	子どものための教育・保育給付費負担金(1/4)	4,905

1 社会福祉費補助金	6,993	障害者医療費補助金(1/2)	6,483
		共同生活援助事業費補助金(1/2)	510

1 総務費寄附金	1,000	総務費寄附金	1,000
1 教育費寄附金	500	教育費寄附金	500

13款 国庫支出金 14款 県支出金 16款 寄附金

17款 繰入金  
1項 基金繰入金

目	補正前の額	補正額	計
1 財政調整基金繰入金	千円 753,425	千円 26,550	千円 779,975
計	995,750	26,550	1,022,300

20款 市債  
1項 市債

3 商工債	58,700	△43,000	15,700
計	1,407,200	△43,000	1,364,200

節		説	明
区 分	金 額		
1 財政調整基金 繰入金	千円 26,550	財政調整基金繰入金	千円 26,550

1 商工事業債	△43,000	駐車場用地整備事業	△43,000

17款 繰入金 20款 市債

### 3 歳 出

#### 1 款 議会費

##### 1 項 議会費

目	補正前の額	補正額	計	補正額の財源内訳			
				特 定 財 源			一般財源
				国県支出金	地方債	その他	
1 議会費	千円 256,122	千円 3,804	千円 259,926	千円	千円	千円	千円 3,804
計	256,122	3,804	259,926	0	0	0	3,804

#### 2 款 総務費

##### 1 項 総務管理費

1 一般管理費	695,959	△3,187	692,772				△3,187
10 人事管理費	57,473	1,199	58,672				1,199



節		説明	
区分	金額		
2 給料	千円 1,531	001 職員給与費	千円 3,208
3 職員手当等	1,580	一般職給	1,531
		地域手当	115
4 共済費	693	勤勉手当	281
		退職手当組合負担金	588
		共済組合長期負担金	693
		002 議員給与費	596
		議員期末手当	596

2 給料	△12,947	001 職員給与費	△3,321
		一般職給	△12,947
3 職員手当等	12,693	管理職手当	748
		地域手当	△1,243
4 共済費	△2,933	時間外勤務手当	△664
		期末手当	△1,905
		退職手当組合負担金	15,644
		共済組合短期負担金	△1,985
		共済組合長期負担金	△969
		002 職員給与費（特別職）	134
		特別職期末手当	113
		特別職共済組合短期負担金	21
7 貸金	4,044	004 人事事務管理事業	4,044
		臨時職員貸金	4,044
13 委託料	△2,845	007 職員安全衛生管理事業	△2,845
		健康管理委託料	△2,845

1款 議会費 2款 総務費

2款 総務費  
1項 総務管理費

目	補正前の額	補正額	計	補正額の財源内訳			
				特定財源			一般財源
				国県支出金	地方債	その他	
11 交通安全対策費	千円 21,691	千円 2,601	千円 24,292	千円	千円	千円 1,000 寄附金 1,000	千円 1,601
13 電算管理費	310,061	7,593	317,654	2,274 国庫支出金 2,274			5,319
計	1,401,425	8,206	1,409,631	2,274	0	1,000	4,932

2款 総務費  
2項 徴税費

1 税務総務費	351,444	△9,073	342,371				△9,073
計	351,444	△9,073	342,371	0	0	0	△9,073

2款 総務費  
3項 戸籍住民基本台帳費

1 戸籍住民基本台帳費	141,512	△3,671	137,841				△3,671
-------------	---------	--------	---------	--	--	--	--------

節		説	明
区 分	金 額		
12 役務費	千円 43	002 交通安全推進事業	千円 2,601
18 備品購入費	2,546	自動車損害保険料	43
27 公課費	12	自動車購入費	2,546
		自動車重量税	12
13 委託料	7,593	003 基幹系システム運用事業	7,593
		社会保障・税番号制度対応システム整備委託料	7,593

2 給料	△5,952	001 職員給与費	△9,073
		一般職給	△5,952
3 職員手当等	△2,088	扶養手当	376
4 共済費	△1,033	地域手当	△558
		住居手当	530
		通勤手当	303
		時間外勤務手当	△1,044
		退職手当組合負担金	△1,695
		共済組合短期負担金	△566
		共済組合長期負担金	△467

2 給料	△1,934	001 職員給与費	△3,671
		一般職給	△1,934

2款 総務費

2款 総務費

3項 戸籍住民基本台帳費

目	補正前の額 千円	補正額 千円	計 千円	補正額の財源内訳			
				特定財源			一般財源 千円
				国県支出金 千円	地方債 千円	その他 千円	
計	141,512	△3,671	137,841	0	0	0	△3,671

2款 総務費

6項 監査委員費

1 監査委員費	27,979	△4,812	23,167				△4,812
計	27,979	△4,812	23,167	0	0	0	△4,812

3款 民生費

1項 社会福祉費

1 社会福祉総務費	788,328	△3,391	784,937				△3,391
-----------	---------	--------	---------	--	--	--	--------

節		説	明
区 分	金 額		
3 職員手当等	千円 △1,737	管理職手当	千円 △747
		地域手当	△305
		時間外勤務手当	△685

2 給料	△3,285	001 職員給与費	△4,812
3 職員手当等	△865	一般職給	△3,285
4 共済費	△662	地域手当	△328
		期末手当	△285
		勤勉手当	△252
		共済組合短期負担金	△175
		共済組合長期負担金	△487

2 給料	△2,049	001 職員給与費	△600
3 職員手当等	1,146	一般職給	△2,049
4 共済費	303	管理職手当	△747
28 繰出金	△2,791	地域手当	△204
		住居手当	456
		時間外勤務手当	1,176
		児童手当	465
		共済組合長期負担金	303
		005 国民健康保険特別会計繰出事業	△2,791

2款 総務費 3款 民生費

3款 民生費  
1項 社会福祉費

目	補正前の額 千円	補正額 千円	計 千円	補正額の財源内訳			
				特定財源			一般財源 千円
				国県支出金 千円	地方債 千円	その他 千円	
2 老人福祉費	571,068	3,670	574,738				3,670
3 障害者福祉費	1,059,038	152,595	1,211,633	114,107 国庫支出金 75,733 県支出金 38,374			38,488
6 福祉医療費	643,399	25,462	668,861	6,483 県支出金 6,483			18,979
9 後期高齢者医療費	600,691	△3,328	597,363	△1,624 県支出金 △1,624			△1,704

節		説	明
区 分	金 額		
	千円	国民健康保険特別会計繰出金	千円 △2,791
20 扶助費	2,195	007 介護保険特別会計繰出事業	1,475
		介護保険特別会計繰出金	1,475
28 繰出金	1,475	011 外出支援事業	2,195
		高齢者外出支援事業扶助費	2,195
11 需用費	49	009 自立支援給付事業	103,602
		障害福祉サービス費等支払手数料	37
12 役務費	57	共同生活援助事業費補助金	1,021
19 負担金、補助 及び交付金	1,021	障害福祉サービス等扶助費	98,858
		相談支援給付費等扶助費	3,686
20 扶助費	151,468	010 地域生活支援事業	49
		修繕料	49
		016 自立支援医療事業	14,367
		更生医療支給扶助費	14,367
		019 障害児施設給付事業	34,577
		障害児通所給付費等支払手数料	20
		障害児通所給付費等扶助費	33,522
		障害児相談支援給付費等扶助費	1,035
12 役務費	150	001 子ども医療助成事業	12,495
		審査手数料	150
20 扶助費	25,312	子ども医療扶助費	12,345
		002 障害者医療助成事業	12,967
		障害者医療扶助費	12,967
19 負担金、補助 及び交付金	△1,164	003 後期高齢者医療保険事業	△3,328
		広域連合事務費負担金	△1,164
28 繰出金	△2,164	保険基盤安定繰出金	△2,164

3款 民生費

3款 民生費  
1項 社会福祉費

目	補正前の額	補正額	計	補正額の財源内訳			
				特定財源			一般財源
				国庫支出金	地方債	その他	
10 臨時福祉給 付金等給付 事業費	千円 0	千円 1,328	千円 1,328	千円	千円	千円	千円 1,328
計	3,923,844	176,336	4,100,180	118,966	0	0	57,370

3款 民生費  
2項 児童福祉費

1 児童福祉総 務費	169,353	633	169,986				633
3 保育園費	1,918,194	104,013	2,022,207	14,714			89,299
				国庫支出金 9,809			
				県支出金 4,905			



節		説	明
区 分	金 額		
23. 償還金、利子 及び割引料	千円 1,328	001 臨時福祉給付金給付事業 過年度負担金等返還金	千円 1,328
			1,328

2 給料	389	001 職員給与費	633
		一般職給	389
3 職員手当等	△747	管理職手当	△747
4 共済費	991	共済組合長期負担金	991
2 給料	△2,919	001 職員給与費	△6,273
		一般職給	△2,919
3 職員手当等	△2,564	扶養手当	181
4 共済費	△622	住居手当	612
7 貸金	19,679	時間外勤務手当	△999
		児童手当	400
11 需用費	8,504	退職手当組合負担金	△2,758
		共済組合短期負担金	△790
13 委託料	57,294	002 臨時職員雇用事業	19,847
14 使用料及び賃 借料	△2,532	社会保険料等	168
		臨時職員貸金	19,679
18 備品購入費	△2,000	004 保育園維持管理事業	△1,269
		修繕料	3,263
20 扶助費	29,173	土地借上料	60
		高根保育園園舎借上料	△2,592
		施設管理備品購入費	△2,000
		005 私立保育園等運営事業	86,467

3款 民生費

3款 民生費  
2項 児童福祉費

目	補正前の額 千円	補正額 千円	計 千円	補正額の財源内訳			
				特定財源			一般財源 千円
				国庫支出金 千円	地方債 千円	その他 千円	
4 児童福祉施設運営費	237,552	0	237,552			5,000 使用料及び 手数料 5,000	△5,000
計	3,854,777	104,646	3,959,423	14,714	0	5,000	84,932

4款 衛生費  
1項 保健衛生費

1 保健衛生総務費	184,871	2,811	187,682	.197 国庫支出金 197			2,614
2 予防費	237,295	1,843	239,138				1,843
4 保健事業費	97,478	△2,191	95,287				△2,191

節		説 明	千円
区 分	金 額		
	千円	民間保育所委託料 なかよし保育園	19,516
		民間保育所委託料 徳風保育園	17,770
		民間保育所委託料 猿渡保育園	20,008
		施設型給付費等扶助費	29,173
		801 公立保育園運営事業	5,241
		消耗品費	1,612
		賄材料費	3,629
		財源更正	

15 工事請負費	4,320	002 施設管理事業	4,320
		非常放送設備修繕工事費	4,320
19 負担金、補助 及び交付金	△1,509	003 救急医療対策事業	△1,509
		在宅当番医制運営費補助金	△1,509
13 委託料	1,843	001 予防接種事業	1,843
		予防接種委託料	1,843
8 報償費	△198	005 健康教育・健康相談事業	△198
		健康教育講師報償金	△120
13 委託料	△1,993	健康相談医師等報償金	△78
		008 健康診査事業	△1,993
		ミニドック委託料	△1,993

3 款 民生費 4 款 衛生費

4款 衛生費  
1項 保健衛生費

目	補正前の額	補正額	計	補正額の財源内訳			
				特定財源			一般財源
				国県支出金	地方債	その他	
5 浄苑費	千円 31,061	千円 1,337	千円 32,398	千円	千円	千円 23 使用料及び 手数料 23	千円 1,314
計	706,159	3,800	709,959	197	0	23	3,580

4款 衛生費  
2項 清掃費

1 清掃総務費	51,650	△973	50,677				△973
2 塵芥処理費	1,203,074	△47,601	1,155,473				△47,601
計	1,384,663	△48,574	1,336,089	0	0	0	△48,574

6款 農林水産業費  
1項 農業費

2 農業総務費	62,148	1,470	63,618				1,470
計	97,869	1,470	99,339	0	0	0	1,470

節		説	明
区 分	金 額		
11 需用費	千円 1,189	001 施設管理運営事業	千円 1,337
13 委託料	.148	燃料費	1,144
		電気料	45
		霊きゅう車運行業務委託料	148

2 給料	△773	001 職員給与費	△973
		一般職給	△773
4 共済費	△200	共済組合短期負担金	△200
19 負担金、補助 及び交付金	△47,601	007 刈谷知立環境組合分担金繰出事業	△47,601
		刈谷知立環境組合分担金	△47,601

2 給料	299	001 職員給与費	1,470
		一般職給	299
3 職員手当等	824	扶養手当	168
4 共済費	347	地域手当	26
		時間外勤務手当	315
		勤勉手当	266
		退職手当組合負担金	49
		共済組合長期負担金	347

4 款 衛生費 6 款 農林水産業費

7款 商工費  
1項 商工費

目	補正前の額	補正額	計	補正額の財源内訳			
				特定財源			一般財源
				国庫支出金	地方債	その他	
1 商工総務費	千円 37,485	千円 △3,428	千円 34,057	千円	千円	千円	千円 △3,428
2 商工振興費	224,405	244	224,649				244
3 観光費	143,177	△27,919	115,258	△3,837 国庫支出金 △3,837	△43,000 市債 △43,000		18,918
計	405,067	△31,103	373,964	△3,837	△43,000	0	15,734

8款 土木費  
1項 土木管理費

1 土木総務費	110,711	△1,846	108,865				△1,846
計	112,787	△1,846	110,941	0	0	0	△1,846

8款 土木費  
2項 道路橋梁費

1 道路橋梁総務費	78,703	△4,154	74,549				△4,154
-----------	--------	--------	--------	--	--	--	--------

節		説	明
区 分	金 額		
2 給料	千円 △2,382	001 職員給与費	千円 △3,428
3 職員手当等	△470	一般職給	△2,382
4 共済費	△576	地域手当	△244
		期末手当	△226
		共済組合短期負担金	△240
		共済組合長期負担金	△336
19 負担金、補助 及び交付金	244	006 商工振興推進事業 新規創業事業補助金	244 244
15 工事請負費	△8,079	009 観光施設整備事業	△27,919
17 公有財産購入 費	△19,840	駐車場用地整備工事費	△8,079
		駐車場用地購入費	△19,840

2 給料	△484	001 職員給与費	△1,846
3 職員手当等	△1,070	一般職給	△484
		時間外勤務手当	△1,070
4 共済費	△292	共済組合長期負担金	△292

2 給料	△3,030	001 職員給与費	△4,154
3 職員手当等	△855	一般職給	△3,030
		地域手当	△309

7 款 商工費 8 款 土木費

8款 土木費  
2項 道路橋梁費

目	補正前の額	補正額	計	補正額の財源内訳			
				特定財源			一般財源
				国庫支出金	地方債	その他	
千円	千円	千円	千円	千円	千円	千円	
2 道路維持費	245,164	1,700	246,864				1,700
3 道路新設改良費	135,792	0	135,792				
計	479,959	△2,454	477,505	0	0	0	△2,454

8款 土木費  
4項 都市計画費

1 都市計画総務費	473,865	△12,555	461,310				△12,555
3 都市下水路費	746,676	△3,063	743,613				△3,063
5 都市開発費	2,518,445	△1,239	2,517,206				△1,239
計	4,023,159	△16,857	4,006,302	0	0	0	△16,857



節		説	明
区 分	金 額		
4 共済費	千円 △269	時間外勤務手当	千円 △546
		共済組合短期負担金	△185
		共済組合長期負担金	△84
13 委託料	1,700	002 道路維持管理事業	1,700
		道路清掃等委託料	1,700
13 委託料	△1,203	006 東上重原西中線歩道整備事業	0
		測量調査委託料	△1,203
15 工事請負費	1,203	歩道設置工事費	1,203

2 給料	△5,704	001 職員給与費	△8,355
		一般職給	△5,704
3 職員手当等	△2,131	管理職手当	△2,224
4 共済費	△520	地域手当	△563
		時間外勤務手当	1,255
19 負担金、補助 及び交付金	△4,200	期末手当	△599
		共済組合短期負担金	△520
		002 都市計画事務管理事業	△4,200
		県派遣職員給与負担金	△4,200
28 繰出金	△3,063	004 公共下水道事業特別会計繰出金事業	△3,063
		公共下水道事業特別会計繰出金	△3,063
19 負担金、補助 及び交付金	△1,239	001 都市開発事務管理事業	△1,239
		知立連続立体交差事業促進期成同盟会負担金	△1,239

8款 土木費

8款 土木費  
5項 住宅費

目	補正前の額	補正額	計	補正額の財源内訳			
				特定財源			一般財源
				国県支出金	地方債	その他	
1 建築総務費	千円 123,604	千円 △4,280	千円 119,324	千円	千円	千円	千円 △4,280
計	193,580	△4,280	189,300	0	0	0	△4,280

9款 消防費  
1項 消防費

1 常備消防費	692,377	△25,669	666,708				△25,669
計	736,167	△25,669	710,498	0	0	0	△25,669

10款 教育費  
1項 教育総務費

2 事務局費	136,239	△2,848	133,391				△2,848
--------	---------	--------	---------	--	--	--	--------

節		説	明
区 分	金 額		
2 給料	千円 △3,315	001 職員給与費	千円 △4,280
3 職員手当等	△527	一般職給	△3,315
4 共済費	△438	地域手当	△331
		期末手当	△196
		共済組合短期負担金	△200
		共済組合長期負担金	△238

19 負担金、補助 及び交付金	△25,669	003 衣浦東部広域連合消防分担金繰出事業	△25,669
		衣浦東部広域連合負担金（共通経費）	△23,916
		衣浦東部広域連合負担金（単独経費）	△1,753

2 給料	△1,781	001 職員給与費	△2,904
3 職員手当等	△878	一般職給	△1,781
		管理職手当	△747
4 共済費	△189	地域手当	△178
		共済組合短期負担金	△96
		共済組合長期負担金	△102
		002 職員給与費（特別職）	56
		特別職期末手当	47
		特別職共済組合短期負担金	9

8款 土木費 9款 消防費 10款 教育費

10款 教育費  
1項 教育総務費

目	補正前の額	補正額	計	補正額の財源内訳			
				特定財源			一般財源
				国県支出金	地方債	その他	
3 学校教育指導費	千円 179,638	千円 △12,337	千円 167,301	千円	千円	千円 500 寄附金 500	千円 △12,837
計	328,865	△15,185	313,680	0	0	500	△15,685

10款 教育費  
2項 小学校費

1 学校管理費	148,743	519	149,262				519
2 教育振興費	113,413	1,843	115,256				1,843
計	262,156	2,362	264,518	0	0	0	2,362

10款 教育費  
3項 中学校費

1 学校管理費	129,996	145	130,141				145
計	183,465	145	183,610	0	0	0	145

節		説明	
区分	金額		
1 報酬	千円 △10,126	001 教職員研修事業	千円 500
4 共済費	△2,711	一般管理備品購入費	500
18 備品購入費	500	004 少人数学級事業	△12,837
		市費負担教員報酬	△10,126
		社会保険料等	△2,711

3 職員手当等	400	001 職員給与費	519
4 共済費	119	住居手当	81
		通勤手当	14
		退職手当組合負担金	305
		共済組合長期負担金	119
20 扶助費	1,843	002 就学援助事業	1,843
		要保護準要保護就学援助費	1,843

2 給料	145	001 職員給与費	145
		一般職給	145

10款 教育費

10款 教育費  
5項 社会教育費

目	補正前の額	補正額	計	補正額の財源内訳			
				特定財源			一般財源
				国県支出金	地方債	その他	
1 社会教育総務費	千円 275,403	千円 △5,158	千円 270,245	千円	千円	千円	千円 △5,158
8 野外センター費	22,138	△1,774	20,364				△1,774
9 市史編さん費	51,285	△5,567	45,718				△5,567
計	855,575	△12,499	843,076	0	0	0	△12,499

10款 教育費  
6項 保健体育費

1 保健体育総務費	77,245	△2,359	74,886				△2,359
計	711,308	△2,359	708,949	0	0	0	△2,359

節		説	明
区 分	金 額		
2 給料	千円 △3,539	001 職員給与費	千円 △5,158
3 職員手当等	△1,100	一般職給	△3,539
4 共済費	△519	管理職手当	△747
		地域手当	△353
		共済組合短期負担金	△176
		共済組合長期負担金	△343
11 需用費	220	002 野外センター営繕事業	△1,774
15 工事請負費	△1,994	修繕料	220
		各種営繕工事費	△1,994
11 需用費	△5,567	001 市史編さん事業	△5,567
		印刷製本費	△5,567

2 給料	△1,604	001 職員給与費	△2,359
3 職員手当等	△203	一般職給	△1,604
		地域手当	△203
4 共済費	△552	共済組合短期負担金	△258
		共済組合長期負担金	△294

10款 教育費

# 給与費明細書

## 1 特別職

(△印は減)  
(単位千円)

区 分	職員数 (人)	給 与 費					共 済 費	合 計	備 考	
		報 酬	給 料	期 末 手 当 年 間 支 給 率 (月分)	そ の 他 の 手 当	計				
補正後	長 等	3		26,640	10,622 (3.3)	7,437	44,699	6,873	51,572	
	議 員	20	98,574		39,296 (3.3)		137,870	39,325	177,195	
	その他の 特別職	747	288,629				288,629	33,277	321,906	
	計	770	387,203	26,640	49,918	7,437	471,198	79,475	550,673	
補正前	長 等	3		26,640	10,462 (3.25)	7,437	44,539	6,843	51,382	
	議 員	20	98,574		38,700 (3.25)		137,274	39,325	176,599	
	その他の 特別職	747	298,755				298,755	35,988	334,743	
	計	770	397,329	26,640	49,162	7,437	480,568	82,156	562,724	
比較	長 等	0	0	0	160	0	160	30	190	
	議 員	0	0	0	596	0	596	0	596	
	その他の 特別職	0	△ 10,126	0	0	0	△ 10,126	△ 2,711	△ 12,837	
	計	0	△ 10,126	0	756	0	△ 9,370	△ 2,681	△ 12,051	



2 一般職  
 (1) 総括

(△印は減)  
 (単位千円)

区分	職員数 (人)	給与			共済費	合計	備考	
		報酬	給料	職員手当等				
補正後	(10) 438		1,480,915	1,370,748	2,851,663	518,907	3,370,570	
補正前	(10) 441		1,530,249	1,370,096	2,900,345	525,457	3,425,802	
比較	(0) △3	0	△49,334	652	△48,682	△6,550	△55,232	

( ) 内は、短時間勤務職員を外書き

職員手当等の内訳	区分	管理職手当	扶養手当	地域手当	住居手当	通勤手当	特殊勤務手当	時間外勤務手当
	補正後	71,826	30,725	158,789	23,276	26,040	583	138,090
	補正前	77,037	30,000	163,467	21,597	25,723	583	140,352
	比較	△5,211	725	△4,678	1,679	317	0	△2,262

職員手当等の内訳	区分	宿日直手当	休日勤務手当	管理職員 特別勤務手当	期末手当	勤勉手当	児童手当	退職手当組合 負担金	単身赴任手当
	補正後	1	1,624	1,159	381,960	246,111	17,485	272,335	744
	補正前	1	1,624	1,159	385,171	245,816	16,620	260,202	744
	比較	0	0	0	△3,211	295	865	12,133	0

(2) 給料及び職員手当等の増減額の明細

区分	増減額	増減事由別内訳		説明	備考
給料	千円 △49,334	給与改定に伴う増減分	千円 3,323	千円	給与改定の状況 補正後 給料の改定率 0.14% 給与改定実施時期 平成29年4月1日
		その他の増減分	△52,657		
職員手当等	652	制度改正に伴う増減分	14,352	勤勉手当 14,352	支給割合の改正 12月期 (改定前) (改定後) 0.85月分 0.95月分 (再任用職員) 0.40月分 0.45月分
		その他の増減分	△13,700		

(3) 給料及び職員手当等の状況

ア 職員1人当たりの給与(平成29年4月1日現在)

区 分		行政職(一)	行政職(二)
給与改定後の額	平均給料月額(円)	291,479	330,393
	平均給与月額(円)	383,709	374,280
	平均年齢(歳)	38.90	56.20
給与改定前の額	平均給料月額(円)	290,802	330,170
	平均給与月額(円)	382,931	374,035
	平均年齢(歳)	38.90	56.20

イ 初任給(平成29年4月1日現在)

区 分		行政職(一)(円)	行政職(二)(円)	国の制度 一般行政職(円)
給与改定後の額	高校卒	151,500	159,900	147,100
	大学卒	185,800	185,500	179,200
給与改定前の額	高校卒	150,500	158,900	146,100
	大学卒	184,800	184,500	178,200

ウ 期末・勤勉手当

区 分	支給期別支給率		支給率計(月分)	備 考
	6月(月分)	12月(月分)		
補 正 後	( 1.050 )	( 1.250 )	( 2.30 )	
	2.075	2.325	4.40	
補 正 前	( 1.050 )	( 1.200 )	( 2.25 )	
	2.075	2.225	4.30	
国の制度	( 1.050 )	( 1.250 )	( 2.30 )	
	2.075	2.325	4.40	

( )内は、再任用職員の標準的な支給率

地方債の前々年度末及び前年度末における現在高  
並びに当該年度末における現在高の見込みに関する調書

(単位千円)

区 分	前々年度末 現在高	前年度末 現在高	当該年度中増減見込み		当該年度末 現在高見込額
			当該年度中 起債見込額	当該年度中 元金償還見込額	
1 普通債	9,648,765	10,088,952	1,686,000	929,842	10,845,110
(1) 総務債	93,461	83,159		10,316	72,843
(2) 民生債	1,052,647	979,636	95,100	76,068	998,668
(3) 衛生債	130,406	115,305	24,800	15,317	124,788
(4) 商工債			15,700		15,700
(5) 土木債	4,735,182	5,543,046	1,205,000	347,294	6,400,752
(6) 公営住宅債	148,183	138,832		8,149	130,683
(7) 消防債	187,828	174,217		13,627	160,590
(8) 教育債	3,301,058	3,054,757	345,400	459,071	2,941,086
2 その他	7,642,614	7,229,725	117,000	603,833	6,742,892
(1) 減税補てん債	557,187	465,130		92,911	372,219
(2) 臨時税収補てん債	33,054	11,138		11,138	0
(3) 臨時財政対策債	7,052,373	6,753,457	117,000	499,784	6,370,673
合 計	17,291,379	17,318,677	1,803,000	1,533,675	17,588,002



平成 29 年度

知立市国民健康保険特別会計補正予算書



議案第62号

平成29年度知立市国民健康保険特別会計補正予算（第2号）

平成29年度知立市の国民健康保険特別会計補正予算（第2号）は、次に定めるところによる。

（歳入歳出予算の補正）

- 第1条 既定の歳入歳出予算の総額から歳入歳出それぞれ2,791千円を減額し、歳入歳出予算の総額を歳入歳出それぞれ6,326,737千円とする。
- 2 歳入歳出予算の補正の款項の区分及び当該区分ごとの金額並びに補正後の歳入歳出予算の金額は、「第1表 歳入歳出予算補正」による。

平成29年12月4日提出

知立市長 林 郁 夫

第1表 歳入歳出予算補正  
歳入

款	項	補正前の額	補正額	計
9 繰入金		千円 812,951	千円 △2,791	千円 810,160
	1 他会計繰入金	463,457	△2,791	460,666
歳入合計		6,329,528	△2,791	6,326,737



歳 出

款	項	補正前の額	補 正 額	計
1 総務費		千円 90,561	千円 △2,791	千円 87,770
	1. 総務管理費	81,274	△2,899	78,375
	2 徴税費	8,661	108	8,769
歳 出 合 計		6,329,528	△2,791	6,326,737



平成 29 年度

# 知立市国民健康保険特別会計補正予算説明書



歳入歳出補正予算事項別明細書

1 総括  
(歳入)

款	補正前の額	補正額	計
	千円	千円	千円
9 繰入金	812,951	△2,791	810,160
歳入合計	6,329,528	△2,791	6,326,737

(歳 出)

款	補正前の額	補 正 額	計
	千円	千円	千円
1 総務費	90,561	△2,791	87,770
歳 出 合 計	6,329,528	△2,791	6,326,737

補正額の財源内訳			
特 定	財源		一般財源
国県支出金	地方債	その他	
千円	千円	千円	千円
			△2,791
0	0	0	△2,791

2 歳 入

9 款 繰入金

1 項 他会計繰入金

目	補正前の額	補 正 額	計
1 一般会計繰入金	千円 463,457	千円 △2,791	千円 460,666
計	463,457	△2,791	460,666



節		説	明
区 分	金 額		
2 その他一般会 計繰入金	千円 △2,791	職員給与費等繰入金	千円 △2,791

### 3 歳 出

#### 1 款 総務費

##### 1 項 総務管理費

目	補正前の額	補正額	計	補正額の財源内訳			
				特 定 財 源			一般財源
				国県支出金	地方債	その他	
1 一般管理費	千円 80,709	千円 △2,899	千円 77,810	千円	千円	千円	千円 △2,899
計	81,274	△2,899	78,375	0	0	0	△2,899

#### 1 款 総務費

##### 2 項 徴税费

1 賦課徴收费	2,438	108	2,546				108
計	8,661	108	8,769	0	0	0	108

節		説明	
区分	金額		
2 給料	千円 △2,283	001 一般管理費	千円 △2,899
3 職員手当等	△111	一般職給	△2,283
4 共済費	△505	扶養手当	54
		地域手当	△219
		住居手当	143
		時間外勤務手当	738
		期末手当	△272
		勤勉手当	△212
		児童手当	60
		退職手当組合負担金	△403
		共済組合短期負担金	△239
		共済組合長期負担金	△266

12 役務費	108	001 賦課徴収費	108
		郵便料	108

# 給与費明細書

1 一般職  
(1) 総括

(△印は減)  
(単位千円)

区分	職員数 (人)	給与費			共済費	合計	備考	
		報酬	給料	職員手当等				
補正後	(0) 6		15,840	17,567	33,407	6,146	39,553	
補正前	(0) 6		18,123	17,678	35,801	6,651	42,452	
比較	(0) 0	0	△ 2,283	△ 111	△ 2,394	△ 505	△ 2,899	

( ) 内は、短時間勤務職員を外書き

職員手当等の内訳	区分	管理職手当	扶養手当	地域手当	住居手当	通勤手当	特殊勤務手当
	補正後	0	150	1,602	437	580	30
	補正前	0	96	1,821	294	580	30
	比較	0	54	△ 219	143	0	0

職員手当等の内訳	区分	時間外勤務手当	休日勤務手当	期末手当	勤勉手当	児童手当	退職手当組合負担金
	補正後	5,060	30	4,158	2,673	60	2,787
	補正前	4,322	30	4,430	2,885	0	3,190
	比較	738	0	△ 272	△ 212	60	△ 403

(2) 給料及び職員手当等の増減額の明細

区分	増減額	増減事由別内訳	説明	備考
給料	千円 △ 2,283	給与改定に伴う増減分	千円 70	給与改定の状況 補正後 給料の改定率 0.45 % 給与改定実施時期 平成29年4月1日
		その他の増減分	△ 2,353	
職員手当等	△ 111	制度改正に伴う増減分	154	支給割合の改正 12月期 (改定前) (改定後) 0.85月分 0.95月分 (再任用職員) 0.40月分 0.45月分
		その他の増減分	△ 265	

(3) 給料及び職員手当等の状況

ア 職員1人当たりの給与(平成29年4月1日現在)

区 分		行政職(一)
給与改定後の額	平均給料月額(円)	214,267
	平均給与月額(円)	327,272
	平均年齢(歳)	28.03
給与改定前の額	平均給料月額(円)	213,300
	平均給与月額(円)	325,841
	平均年齢(歳)	28.03

イ 初任給(平成29年4月1日現在)

区 分		行政職(一)(円)	国の制度 一般行政職(円)
給与改定後の額	高校卒	151,500	147,100
	大学卒	185,800	179,200
給与改定前の額	高校卒	150,500	146,100
	大学卒	184,800	178,200

ウ 期末・勤勉手当

区 分	支給期別支給率		支給率計(月分)	備 考
	6月(月分)	12月(月分)		
補 正 後	( 1.050 )	( 1.250 )	( 2.30 )	
	2.075	2.325	4.40	
補 正 前	( 1.050 )	( 1.200 )	( 2.25 )	
	2.075	2.225	4.30	
国の制度	( 1.050 )	( 1.250 )	( 2.30 )	
	2.075	2.325	4.40	

( ) 内は、再任用職員の標準的な支給率



平成 29 年度

知立市公共下水道事業特別会計補正予算書





議案第63号

平成29年度知立市公共下水道事業特別会計補正予算（第2号）

平成29年度知立市の公共下水道事業特別会計補正予算（第2号）は、次に定めるところによる。

（歳入歳出予算の補正）

- 第1条 既定の歳入歳出予算の総額から歳入歳出それぞれ3,063千円を減額し、歳入歳出予算の総額を歳入歳出それぞれ2,043,437千円とする。
- 2 歳入歳出予算の補正の款項の区分及び当該区分ごとの金額並びに補正後の歳入歳出予算の金額は、「第1表 歳入歳出予算補正」による。

平成29年12月4日提出

知立市長 林 郁 夫

第1表 歳入歳出予算補正  
歳入

款	項	補正前の額	補正額	計
5 繰入金		千円 745,118	千円 △3,063	千円 742,055
	1 他会計繰入金	745,118	△3,063	742,055
歳入合計		2,046,500	△3,063	2,043,437

## 歳 出

款	項	補正前の額	補 正 額	計
1 公共下水道費		千円 1,332,754	千円 △3,063	千円 1,329,691
	1 維持管理費	468,266	398	468,664
	2 下水道建設費	864,488	△3,461	861,027
歳 出 合 計		2,046,500	△3,063	2,043,437



平成 29 年度

# 知立市公共下水道事業特別会計補正予算説明書



歳入歳出補正予算事項別明細書

1 総括  
(歳入)

款	補正前の額	補正額	計
	千円	千円	千円
5 繰入金	745,118	△3,063	742,055
歳入合計	2,046,500	△3,063	2,043,437

(歳 出)

款	補正前の額	補 正 額	計
	千円	千円	千円
1 公共下水道費	1,332,754	△3,063	1,329,691
歳 出 合 計	2,046,500	△3,063	2,043,437



補正額の財源内訳			
特 定	財源		一般財源
国県支出金	地方債	その他	
千円	千円	千円	千円
			△3,063
0	0	0	△3,063

2 歳 入

5 款 繰入金

1 項 他会計繰入金

目	補正前の額	補 正 額	計
1 一般会計繰入金	千円 745,118	千円 △3,063	千円 742,055
計	745,118	△3,063	742,055

節		説	明
区 分	金 額		
1 一般会計繰入金	千円 △3,063	流域関連公共下水道事業繰入金	千円 △3,063

公共下水道事業

3 歳 出

1 款 公共下水道費

1 項 維持管理費

目	補正前の額	補正額	計	補正額の財源内訳			
				特 定 財 源			一般財源
				国県支出金	地方債	その他	
1 一般管理費	千円 51,398	千円 398	千円 51,796	千円	千円	千円	千円 398
計	468,266	398	468,664	0	0	0	398

1 款 公共下水道費

2 項 下水道建設費

1 建設総務費	56,594	△3,461	53,133				△3,461
計	864,488	△3,461	861,027	0	0	0	△3,461

節		説	明
区 分	金 額		
2 給料	千円 116	001 一般管理費	千円 398
3 職員手当等	282	一般職給	116
8 報償費	321	地域手当	11
27 公課費	△321	通勤手当	46
		時間外勤務手当	225
		下水道事業受益者負担金報奨金	321
		消費税	△321

2 給料	△1,928	001 建設総務費	△3,461
3 職員手当等	△997	一般職給	△1,928
		扶養手当	△312
4 共済費	△536	地域手当	△224
		住居手当	△6
		通勤手当	△177
		期末手当	△278
		共済組合短期負担金	△155
		共済組合長期負担金	△381

公共下水道事業

# 給与費明細書

## 1 一般職

### (1) 総括

(△印は減)  
(単位千円)

区分	職員数 (人)	給与費				共済費	合計	備考
		報酬	給料	職員手当等	計			
補正後	(0) 6		13,678	13,027	26,705	4,985	31,690	
補正前	(0) 6		15,490	13,742	29,232	5,521	34,753	
比較	(0) 0	0	△ 1,812	△ 715	△ 2,527	△ 536	△ 3,063	

( ) 内は、短時間勤務職員を外書き

職員手当等の内訳	区分	扶養手当	地域手当	住居手当	通勤手当	特殊勤務手当	時間外勤務手当
	補正後	0	1,368	642	257	2	2,536
	補正前	312	1,581	648	388	2	2,311
	比較	△ 312	△ 213	△ 6	△ 131	0	225

職員手当等の内訳	区分	休日勤務手当	期末手当	勤勉手当	児童手当	退職手当組合負担金
	補正後	60	3,296	2,260	240	2,366
	補正前	60	3,574	2,260	240	2,366
	比較	0	△ 278	0	0	0

### (2) 給料及び職員手当等の増減額の明細

区分	増減額	増減事由別内訳	説明	備考
給料	千円 △ 1,812	給与改定に伴う増減分	千円 59	給与改定の状況 補正後 給料の改定率 0.50 % 給与改定実施時期 平成29年4月1日
		その他の増減分	△ 1,871	
職員手当等	△ 715	制度改正に伴う増減分	131	支給割合の改正 12月期 (改定前) (改定後) 0.85月分 0.95月分 (再任用職員) 0.40月分 0.45月分
		その他の増減分	△ 846	

(3) 給料及び職員手当等の状況

ア 職員1人当たりの給与（平成29年4月1日現在）

区 分	行政職（一）	
給与改定後の額	平均給料月額（円）	202,720
	平均給与月額（円）	280,350
	平均年齢（歳）	25.78
給与改定前の額	平均給料月額（円）	201,720
	平均給与月額（円）	279,028
	平均年齢（歳）	25.78

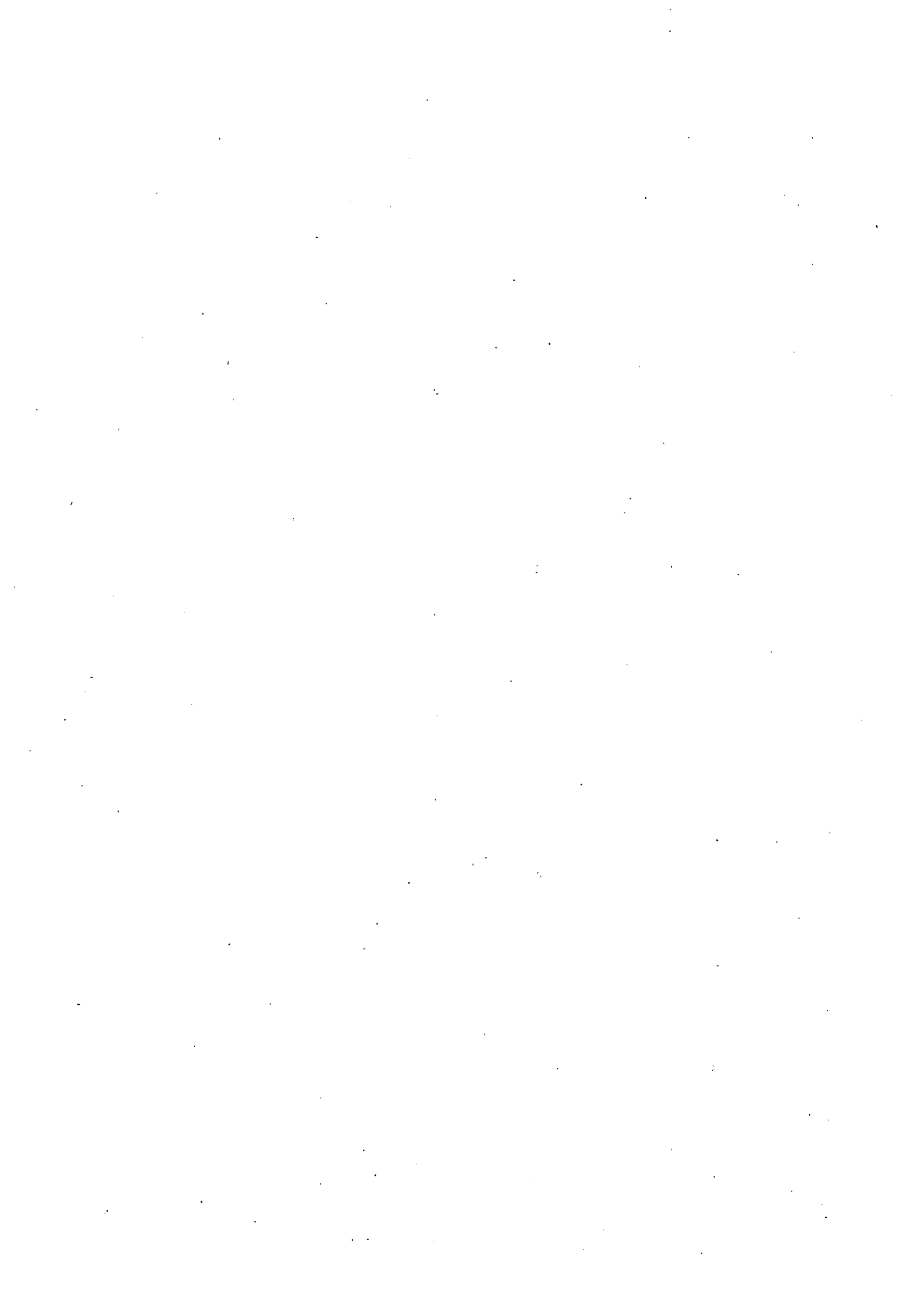
イ 初任給（平成29年4月1日現在）

区 分	行政職（一）（円）	国の制度
		一般行政職（円）
給与改定後の額	高校卒	147,100
	大学卒	179,200
給与改定前の額	高校卒	146,100
	大学卒	178,200

ウ 期末・勤勉手当

区 分	支給期別支給率		支給率計（月分）	備 考
	6月（月分）	12月（月分）		
補 正 後	( 1.050 )	( 1.250 )	( 2.30 )	
	2.075	2.325	4.40	
補 正 前	( 1.050 )	( 1.200 )	( 2.25 )	
	2.075	2.225	4.30	
国の制度	( 1.050 )	( 1.250 )	( 2.30 )	
	2.075	2.325	4.40	

( ) 内は、再任用職員の標準的な支給率





平成 29 年度

知立市介護保険特別会計補正予算書



議案第64号

平成29年度知立市介護保険特別会計補正予算（第2号）

平成29年度知立市の介護保険特別会計補正予算（第2号）は、次に定めるところによる。

（歳入歳出予算の補正）

- 第1条 既定の歳入歳出予算の総額に歳入歳出それぞれ1,475千円を増額し、歳入歳出予算の総額を歳入歳出それぞれ3,401,431千円とする。
- 2 歳入歳出予算の補正の款項の区分及び当該区分ごとの金額並びに補正後の歳入歳出予算の金額は、「第1表 歳入歳出予算補正」による。

平成29年12月4日提出

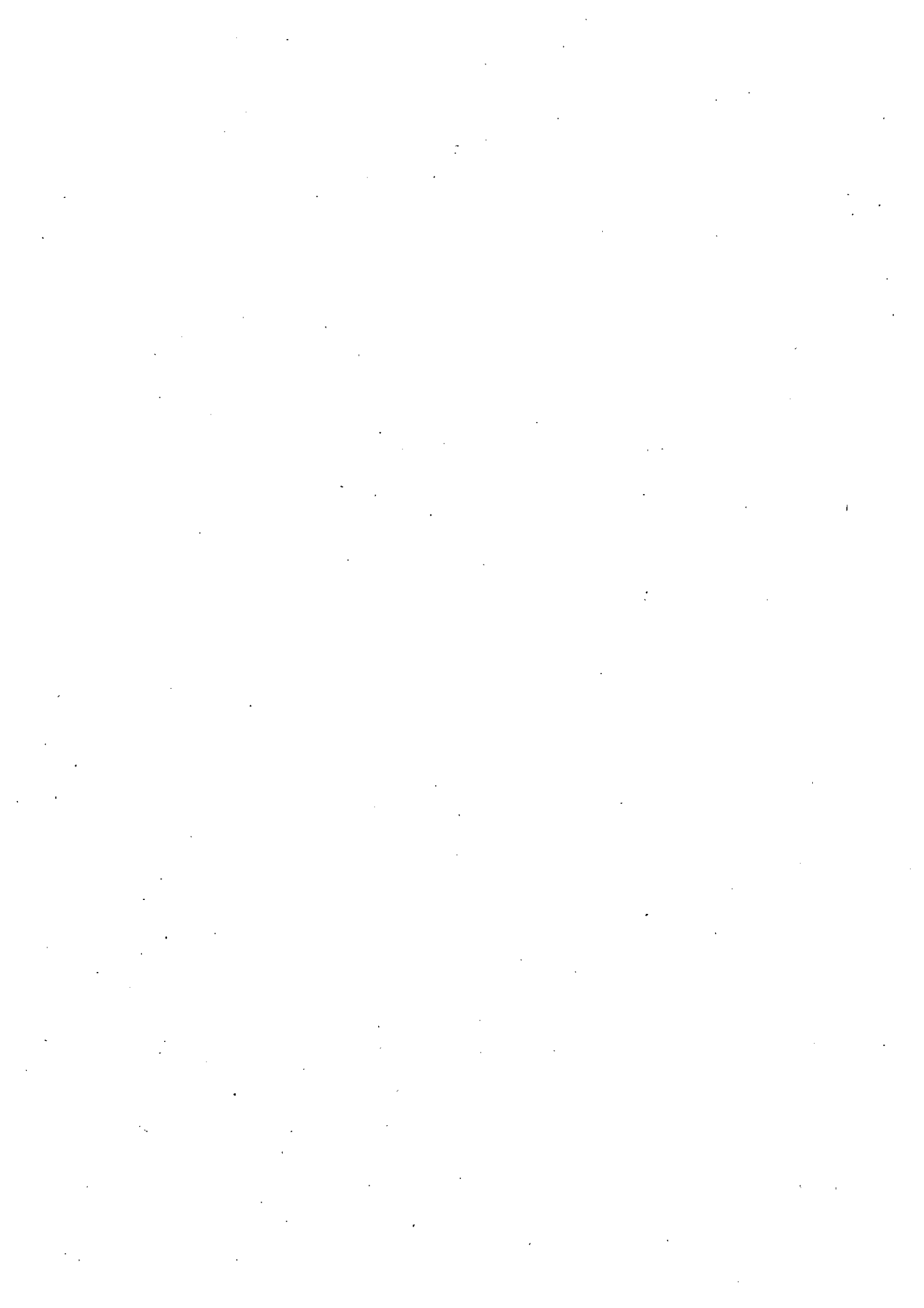
知立市長 林 郁 夫

第1表 歳入歳出予算補正  
歳入

款	項	補正前の額	補正額	計
		千円	千円	千円
2 国庫支出金		655,333	0	655,333
	1 国庫負担金	557,300	500	557,800
	2 国庫補助金	98,033	△500	97,533
3 支払基金交付金		890,951	0	890,951
	1 支払基金交付金	890,951	0	890,951
4 県支出金		470,372	0	470,372
	1 県負担金	447,702	313	448,015
	2 県補助金	22,670	△313	22,357
6 繰入金		540,249	1,475	541,724
	1 一般会計繰入金	499,140	1,475	500,615
歳入合計		3,399,956	1,475	3,401,431

歳 出

款	項	補正前の額	補 正 額	計
1 総務費		千円 89,044	千円 1,475	千円 90,519
	1 総務管理費	57,433	775	58,208
	3 介護認定審査会費	28,691	700	29,391
2 保険給付費		3,092,317	2,500	3,094,817
	1 介護サービス等諸費	2,786,136	△2,000	2,784,136
	2 介護予防サービス等諸費	140,175	4,500	144,675
3 地域支援事業費		162,174	△2,500	159,674
	1 介護予防・生活支援サービス事業費	62,716	△2,590	60,126
	4 その他諸費	35	90	125
歳 出 合 計		3,399,956	1,475	3,401,431



平成 29 年 度

# 知立市介護保険特別会計補正予算説明書





歳入歳出補正予算事項別明細書

1 総括  
(歳入)

款	補正前の額	補正額	計
	千円	千円	千円
2 国庫支出金	655,333	0	655,333
3 支払基金交付金	890,951	0	890,951
4 県支出金	470,372	0	470,372
6 繰入金	540,249	1,475	541,724
歳入合計	3,399,956	1,475	3,401,431

(歳 出)

款	補正前の額	補 正 額	計
	千円	千円	千円
1 総務費	89,044	1,475	90,519
2 保険給付費	3,092,317	2,500	3,094,817
3 地域支援事業費	162,174	△2,500	159,674
歳 出 合 計	3,399,956	1,475	3,401,431

補正額の財源内訳			
特 定	財 源		一 般 財 源
国 県 支 出 金	地 方 債	そ の 他	
千円	千円	千円	千円
			1,475
813		700	987
△813		△700	△987
0	0	0	1,475

2 歳 入

2 款 国庫支出金

1 項 国庫負担金

目	補正前の額	補 正 額	計
1 介護給付費負担金	千円 557,300	千円 500	千円 557,800
計	557,300	500	557,800

2 款 国庫支出金

2 項 国庫補助金

2 地域支援事業交付金（介護予防・日常生活支援総合事業）	19,917	△500	19,417
計	98,033	△500	97,533

3 款 支払基金交付金

1 項 支払基金交付金

1 介護給付費交付金	868,806	700	869,506
2 地域支援事業支援交付金	22,145	△700	21,445
計	890,951	0	890,951

4 款 県支出金

1 項 県負担金

1 介護給付費負担金	447,702	313	448,015
計	447,702	313	448,015

4 款 県支出金

2 項 県補助金

1 地域支援事業交付金（介護予防・日常生活支援総合事業）	9,808	△313	9,495
------------------------------	-------	------	-------

節		説	明
区 分	金 額		
1 現年度分	千円 500	現年度分	千円 500

1 現年度分	△500	現年度分	△500

1 現年度分	700	現年度分	700
1 現年度分	△700	現年度分	△700

1 現年度分	313	現年度分	313

1 現年度分	△313	現年度分	△313
--------	------	------	------

介護保険

4款 県支出金  
2項 県補助金

目	補正前の額	補正額	計
計	千円 22,670	千円 △313	千円 22,357

6款 繰入金  
1項 一般会計繰入金

4 その他一般会計繰入金	85,873	1,475	87,348
計	499,140	1,475	500,615

節		説	明
区 分	金 額		
	千円		千円

1 その他一般会 計繰入金	1,475	その他一般会計繰入金	1,475

介護保険

### 3 歳 出

#### 1 款 総務費

##### 1 項 総務管理費

目	補正前の額	補正額	計	補正額の財源内訳			
				特 定 財 源			一般財源
				国県支出金	地方債	その他	
1 一般管理費	千円 57,433	千円 775	千円 58,208	千円	千円	千円	千円 775
計	57,433	775	58,208	0	0	0	775

#### 1 款 総務費

##### 3 項 介護認定審査会費

2 認定調査等 費	21,723	700	22,423				700
計	28,691	700	29,391	0	0	0	700

#### 2 款 保険給付費

##### 1 項 介護サービス等諸費

3 居宅介護サ ービス計画 費	158,156	△2,000	156,156	△650		△560	△790
				国庫支出金 △400		支払基金交 付金	
				県支出金 △250		△560	
計	2,786,136	△2,000	2,784,136	△650	0	△560	△790



節		説	明
区 分	金 額		
2 給料	千円 △496	001 一般管理費	千円 775
3 職員手当等	891	一般職給	△496
4 共済費	56	扶養手当	30
13 委託料	324	住居手当	364
		通勤手当	55
		時間外勤務手当	442
		共済組合長期負担金	56
		介護保険システム改修委託料	324

7 賃金	700	001 認定調査等費	700
		臨時職員賃金	700

19 負担金、補助 及び交付金	△2,000	001 居宅介護サービス計画事業	△2,000
		居宅介護サービス計画給付費負担金	△2,000

介護保険

2款 保険給付費

2項 介護予防サービス等諸費

目	補正前の額	補正額	計	補正額の財源内訳			
				特定財源			一般財源
				国庫支出金	地方債	その他	
2 介護予防サービス計画費	千円 15,206	千円 4,500	千円 19,706	千円 1,463	千円 0	千円 1,260	千円 1,777
				国庫支出金 900		支払基金交付金 1,260	
				県支出金 563			
計	140,175	4,500	144,675	1,463	0	1,260	1,777

3款 地域支援事業費

1項 介護予防・生活支援サービス事業費

2 介護予防ケアマネジメント事業費	8,864	△2,590	6,274	△842		△725	△1,023
				国庫支出金 △518		支払基金交付金 △725	
				県支出金 △324			
計	62,716	△2,590	60,126	△842	0	△725	△1,023

3款 地域支援事業費

4項 その他諸費

1 審査支払手数料	35	90	125	29		25	36
				国庫支出金 18		支払基金交付金 25	
				県支出金 11			
計	35	90	125	29	0	25	36

節		説 明	
区 分	金 額		
19 負担金、補助 及び交付金	千円 4,500	001 介護予防サービス計画事業	千円 4,500
		介護予防サービス計画給付費負担金	4,500

19 負担金、補助 及び交付金	△2,590	001 介護予防ケアマネジメント事業	△2,590
		介護予防ケアマネジメント給付費負担金	△2,590

12 役務費	90	001 審査支払手数料	90
		総合事業費審査支払手数料	90

介護保険

# 給与費明細書

1 一般職  
(1) 総括

(△印は減)  
(単位千円)

区分	職員数 (人)	給与費			共済費	合計	備考	
		報酬	給料	職員手当等				
補正後	(0) 4		12,610	12,224	24,834	4,404	29,238	
補正前	(0) 4		13,106	11,333	24,439	4,348	28,787	
比較	(0) 0	0	△ 496	891	395	56	451	

( ) 内は、短時間勤務職員を外書き

職員手当等の内訳	区分	管理職手当	扶養手当	地域手当	住居手当	通勤手当	特殊勤務手当
	補正後	748	30	1,386	952	213	50
	補正前	748	0	1,386	588	158	50
	比較	0	30	0	364	55	0

職員手当等の内訳	区分	時間外勤務手当	休日勤務手当	期末手当	勤勉手当	児童手当	退職手当組合負担金
	補正後	1,070	30	3,280	2,145	0	2,320
	補正前	628	30	3,280	2,145	0	2,320
	比較	442	0	0	0	0	0

(2) 給料及び職員手当等の増減額の明細

区分	増減額	増減事由別内訳	説明	備考
給料	千円 △ 496	給与改定に伴う増減分	千円 40	給与改定の状況 補正後 給料の改定率 0.33 % 給与改定実施時期 平成29年4月1日
		その他の増減分	△ 536	
職員手当等	891	制度改正に伴う増減分	122	支給割合の改正 12月期 (改定前) (改定後) 0.85月分 0.95月分 (再任用職員) 0.40月分 0.45月分
		その他の増減分	769	

(3) 給料及び職員手当等の状況

ア 職員1人当たりの給与(平成29年4月1日現在)

区 分		行政職(一)
給与改定後の額	平均給料月額(円)	254,844
	平均給与月額(円)	361,748
	平均年齢(歳)	34.67
給与改定前の額	平均給料月額(円)	253,996
	平均給与月額(円)	360,600
	平均年齢(歳)	34.67

イ 初任給(平成29年4月1日現在)

区 分		行政職(一)(円)	国の制度 一般行政職(円)
給与改定後の額	高校卒	151,500	147,100
	大学卒	185,800	179,200
給与改定前の額	高校卒	150,500	146,100
	大学卒	184,800	178,200

ウ 期末・勤勉手当

区 分	支給期別支給率		支給率計(月分)	備 考
	6月(月分)	12月(月分)		
補 正 後	( 1.050 )	( 1.250 )	( 2.30 )	
	2.075	2.325	4.40	
補 正 前	( 1.050 )	( 1.200 )	( 2.25 )	
	2.075	2.225	4.30	
国の制度	( 1.050 )	( 1.250 )	( 2.30 )	
	2.075	2.325	4.40	

( )内は、再任用職員の標準的な支給率



平成 29 年度

知立市後期高齢者医療特別会計補正予算書





議案第65号

平成29年度知立市後期高齢者医療特別会計補正予算（第2号）

平成29年度知立市の後期高齢者医療特別会計補正予算（第2号）は、次に定めるところによる。

（歳入歳出予算の補正）

- 第1条 既定の歳入歳出予算の総額に歳入歳出それぞれ13,463千円を増額し、歳入歳出予算の総額を歳入歳出それぞれ804,807千円とする。
- 2 歳入歳出予算の補正の款項の区分及び当該区分ごとの金額並びに補正後の歳入歳出予算の金額は、「第1表 歳入歳出予算補正」による。

平成29年12月4日提出

知立市長 林 郁 夫

第1表 歳入歳出予算補正  
歳入

款	項	補正前の額	補正額	計
		千円	千円	千円
1 後期高齢者医療保険料		692,135	15,627	707,762
	1 後期高齢者医療保険料	692,135	15,627	707,762
2 繰入金		91,312	△2,164	89,148
	1 繰入金	91,312	△2,164	89,148
歳入合計		791,344	13,463	804,807

歳 出

款	項	補正前の額	補 正 額	計
2 後期高齢者医療広域連合納付金		千円 788,725	千円 13,463	千円 802,188
	1 後期高齢者医療広域連合納付金	788,725	13,463	802,188
歳 出 合 計		791,344	13,463	804,807



平成 29 年度

# 知立市後期高齢者医療特別会計補正予算説明書



歳入歳出補正予算事項別明細書

1 総括  
(歳入)

款	補正前の額	補正額	計
	千円	千円	千円
1 後期高齢者医療保険料	692,135	15,627	707,762
2 繰入金	91,312	△2,164	89,148
歳入合計	791,344	13,463	804,807

(歳 出)

款	補正前の額	補 正 額	計
	千円	千円	千円
2 後期高齢者医療広域連合納付金	788,725	13,463	802,188
歳 出 合 計	791,344	13,463	804,807



補正額の財源内訳			
特 定 財 源	財 源		一 般 財 源
国 庫 支 出 金	地 方 債	そ の 他	
千円	千円	千円	千円
			13,463
0	0	0	13,463

## 2 歳 入

### 1 款 後期高齢者医療保険料

#### 1 項 後期高齢者医療保険料

目	補正前の額	補 正 額	計
1 後期高齢者医療保険料	千円 692,135	千円 15,627	千円 707,762
計	692,135	15,627	707,762

### 2 款 繰入金

#### 1 項 繰入金

1 一般会計繰入金	91,312	△2,164	89,148
計	91,312	△2,164	89,148

節		説	明
区 分	金 額		
1 現年度分特別 徴収保険料	千円 13,962	現年度分特別徴収保険料	千円 13,962
2 現年度分普通 徴収保険料	1,665	現年度分普通徴収保険料	1,665

2 保険基盤安定 繰入金	△2,164	保険基盤安定繰入金	△2,164

後期高齢者医療

### 3 歳 出

#### 2款 後期高齢者医療広域連合納付金

##### 1項 後期高齢者医療広域連合納付金

目	補正前の額	補正額	計	補正額の財源内訳			
				特 定 財 源			一般財源
				国庫支出金	地方債	その他	
1 後期高齢者 医療広域連 合納付金	千円 788,725	千円 13,463	千円 802,188	千円	千円	千円	千円 13,463
計	788,725	13,463	802,188	0	0	0	13,463

節		説 明	
区 分	金 額		
19 負担金、補助 及び交付金	千円 13,463	001 後期高齢者医療広域連合納付金	千円 13,463
		後期高齢者医療広域連合保険料等負担金	13,463

後期高齢者医療